

# MACHBARKEITSSTUDIE MARSTALL - CENTER LUDWIGSBURG



## 1.0 Bestandsanalyse



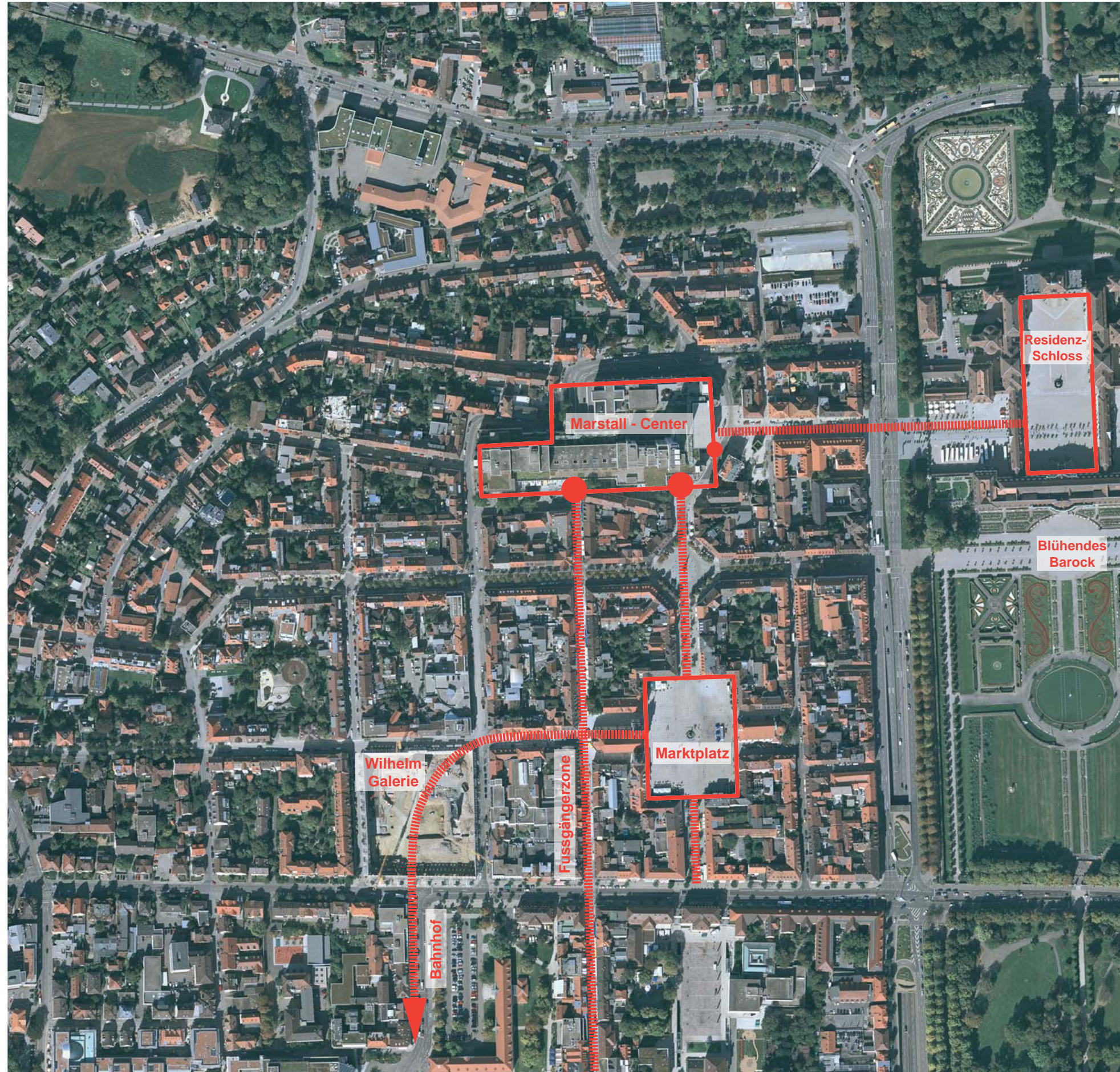
# MACHBARKEITSSTUDIE MARSTALL - CENTER LUDWIGSBURG

ANBINDUNG FUSSGÄNGER

**MARSTALL**  
Verwaltungsgesellschaft mbH

**LUDWIGSBURG**

**GMA**



# MACHBARKEITSSTUDIE MARSTALL - CENTER LUDWIGSBURG

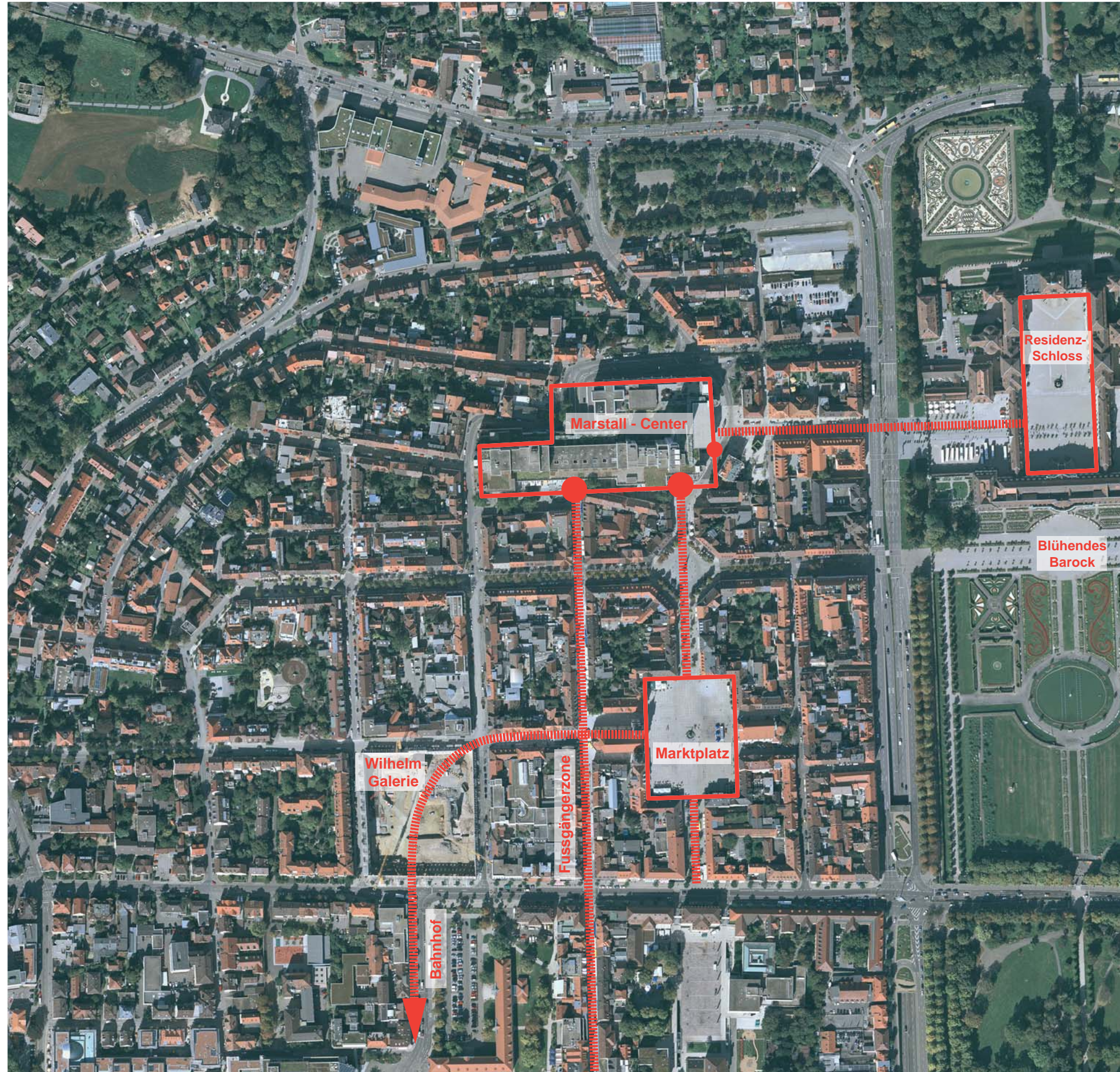
ANBINDUNG FUSSGÄNGER

**MARSTALL**  
Verwaltungsgesellschaft mbH

**LUDWIGSBURG**

**GMA**

- a) Steuerung der Besucher
- b) positiver Stadtbaustein
- c) Bildung einer Adresse



# MACHBARKEITSSTUDIE MARSTALL - CENTER LUDWIGSBURG

ANBINDUNG VERKEHR

**MARSTALL**  
Verwaltungsgesellschaft mbH

 LUDWIGSBURG

**GMA**



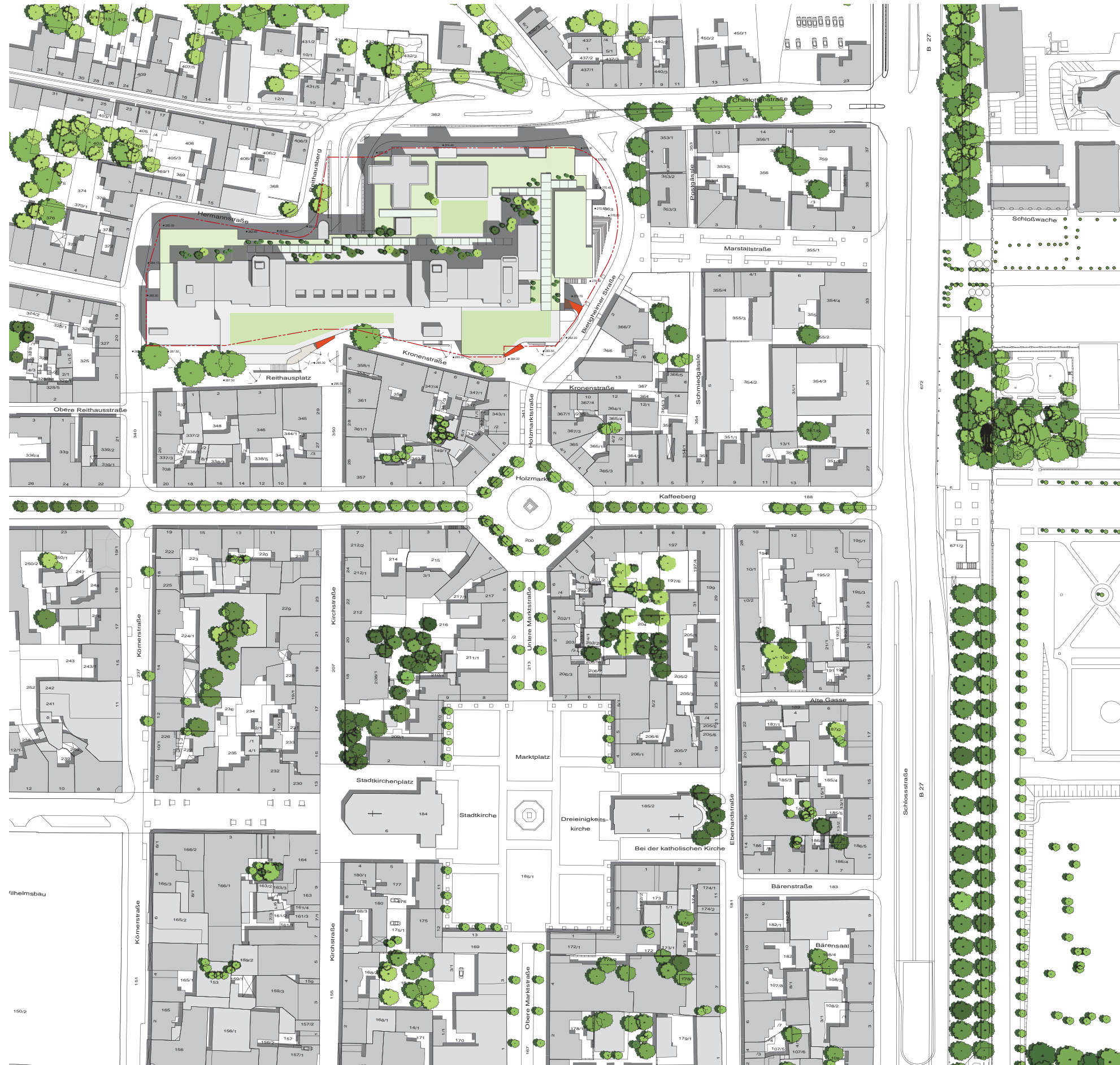
# MACHBARKEITSSTUDIE MARSTALL - CENTER LUDWIGSBURG

LAGEPLAN M1/2000

**MARSTALL**  
Verwaltungsgesellschaft mbH

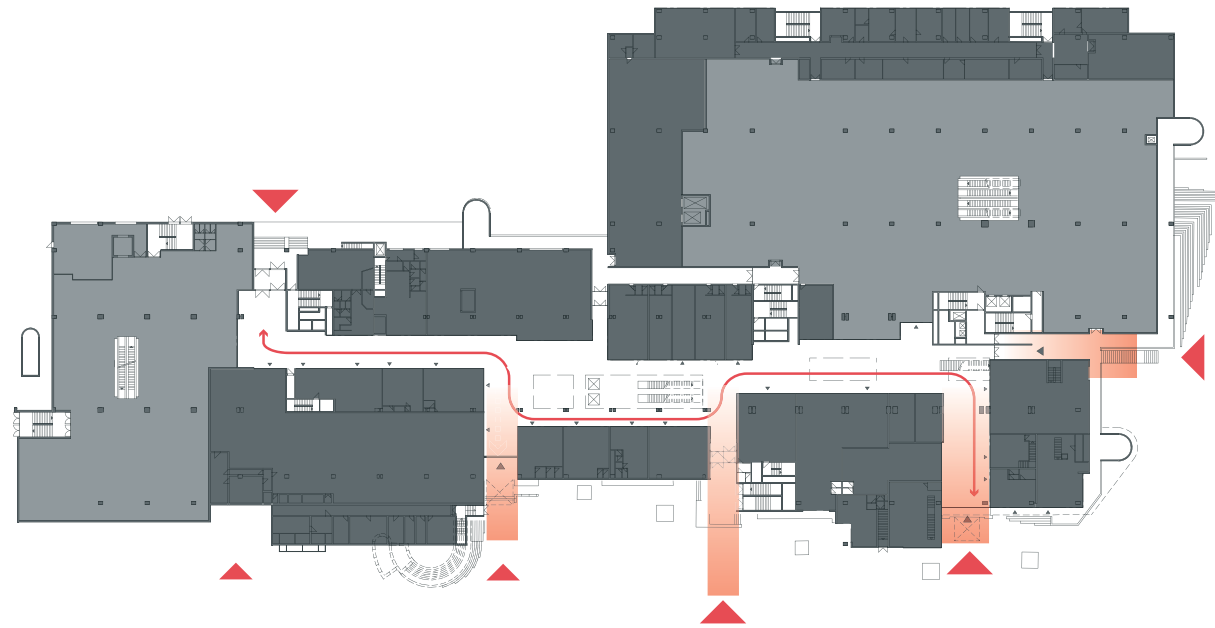
**LUDWIGSBURG**

**GMA**

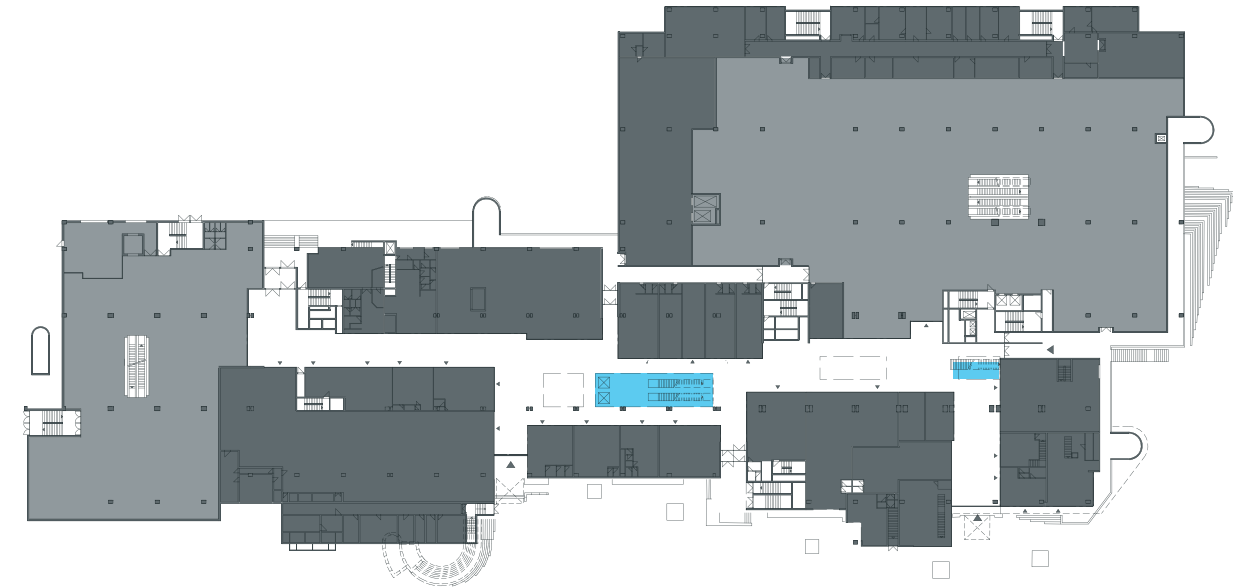


# MACHBARKEITSSTUDIE MARSTALL - CENTER LUDWIGSBURG

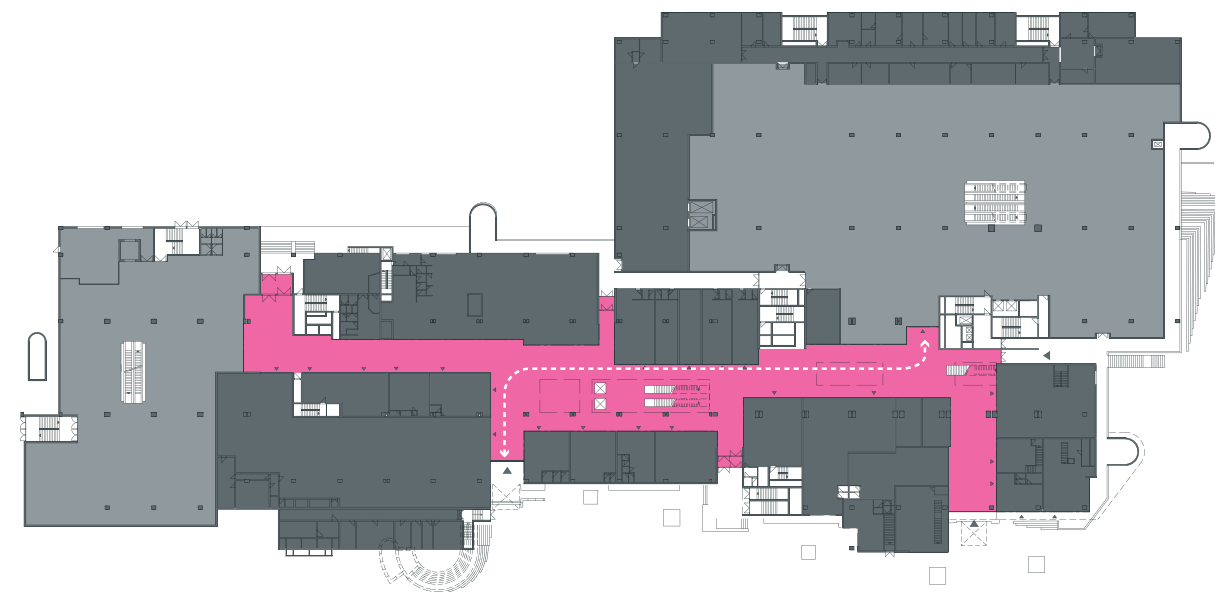
SITUATION BESTAND  
KONFLIKTPLAN



Eingänge besitzen keinerlei Fernwirkung



Zusammenspiel von horizontaler und vertikaler Verwebung ist nicht gegeben



bestehende verwinkelte „Mall“ unattraktiv zum flanieren

# MACHBARKEITSSTUDIE MARSTALL - CENTER LUDWIGSBURG

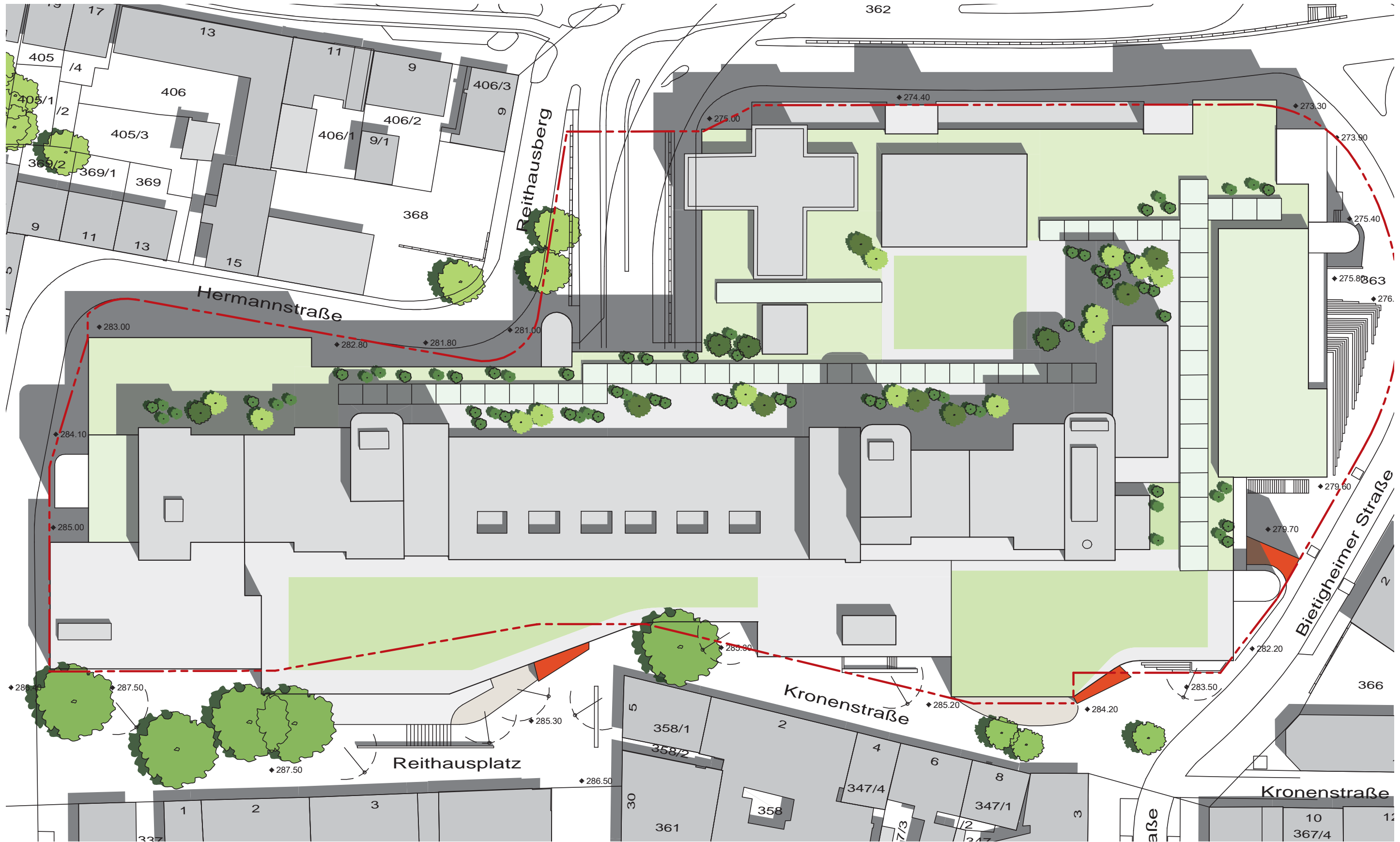
DACHAUFSICHT M1/600



**MARSTALL**  
Verwaltungsgesellschaft mbH



LUDWIGSBURG





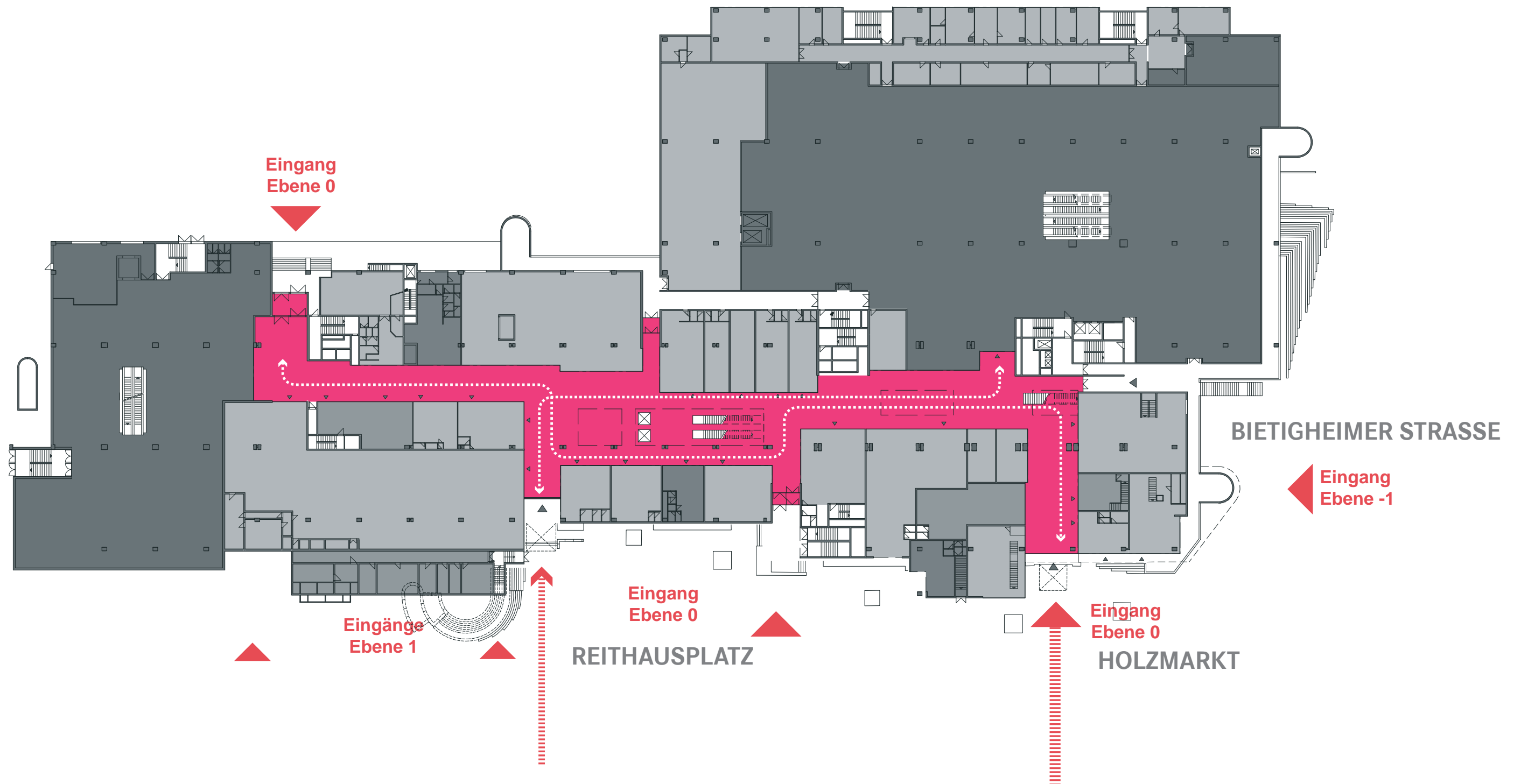
# MACHBARKEITSSTUDIE MARSTALL - CENTER LUDWIGSBURG

SITUATION BESTAND  
KONFLIKTPLAN EINGANGSSCENARIO

**MARSTALL**  
Verwaltungsgesellschaft mbH

**LUDWIGSBURG**

**GMA**

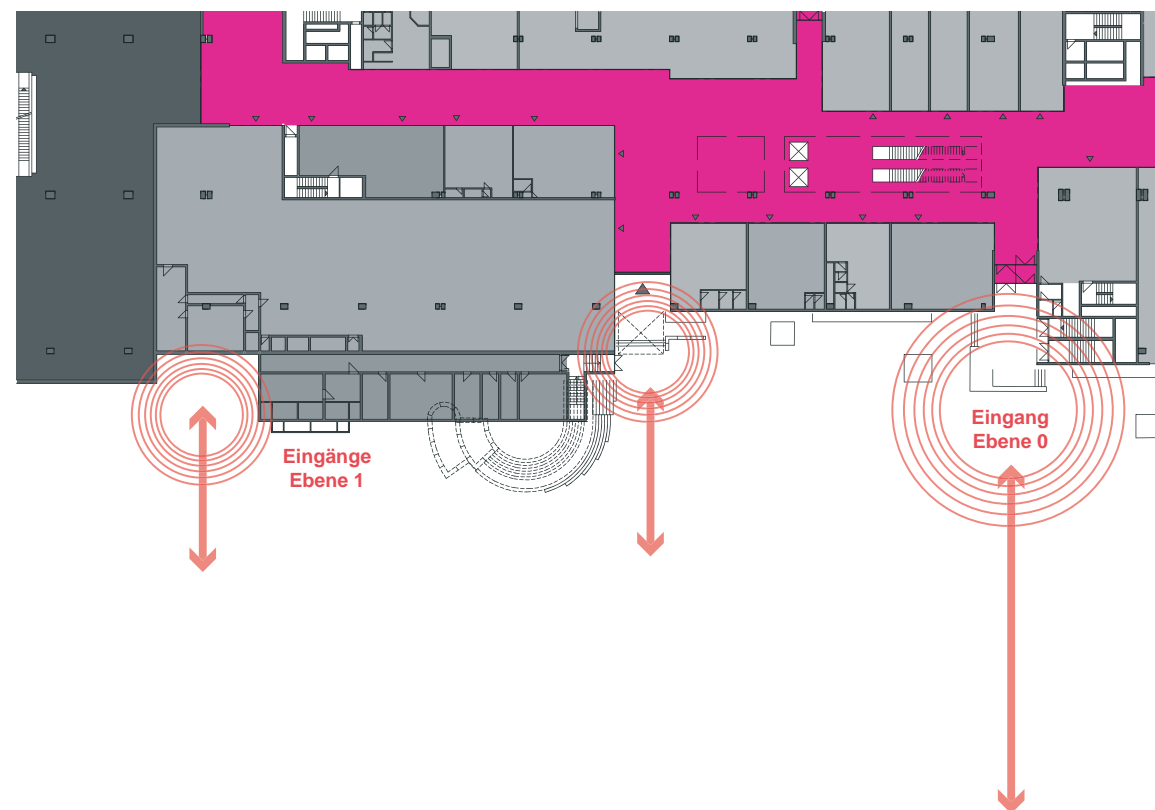
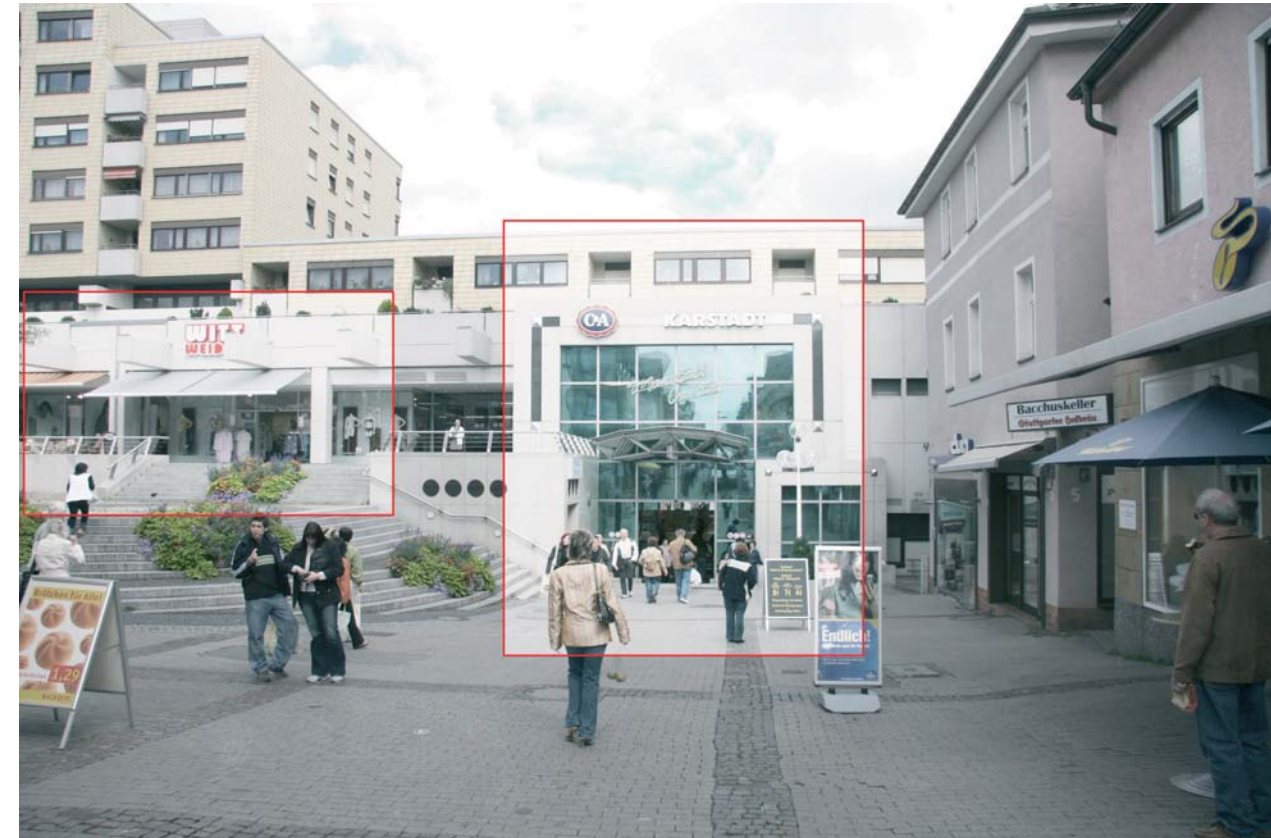


## 2.1 EINGANG REITHAUSPLATZ

# MACHBARKEITSSTUDIE MARSTALL - CENTER LUDWIGSBURG

## 2.1 REITHAUSPLATZ BESTAND

- + AXIALE ANBINDUNG AN FUSSGÄNGERZONE
- GASTRONOMIE VERZÄHNUNG FRAGWÜRDIG
- VERSINKEN DES HAUPTINGANGS
- FEHLENDE PLATZGESTALTUNG
- SCHWIERIGE ANBINDUNG AN 1.OG



# MACHBARKEITSSTUDIE MARSTALL - CENTER LUDWIGSBURG

## 2.1 PERSPEKTIVE GASTROBEREICH REITHAUSPLATZ

**MARSTALL**  
Verwaltungsgesellschaft mbH

**LUDWIGSBURG**

**GMA**



PLATZGESTALTUNG :  
GLIEDERUNG IN PLATZ UND STRASSE  
NEUER STRASSENBELAG  
BELEUCHTUNG ALS LEITELEMENT

# MACHBARKEITSSTUDIE MARSTALL - CENTER LUDWIGSBURG

## 2.1 PERSPEKTIVE EINGANG REITHAUSPLATZ

**MARSTALL**  
Verwaltungsgesellschaft mbH

 LUDWIGSBURG

**GMA**



## 2.2 EINGANG KRONENSTRASSE

# MACHBARKEITSSTUDIE MARSTALL - CENTER LUDWIGSBURG

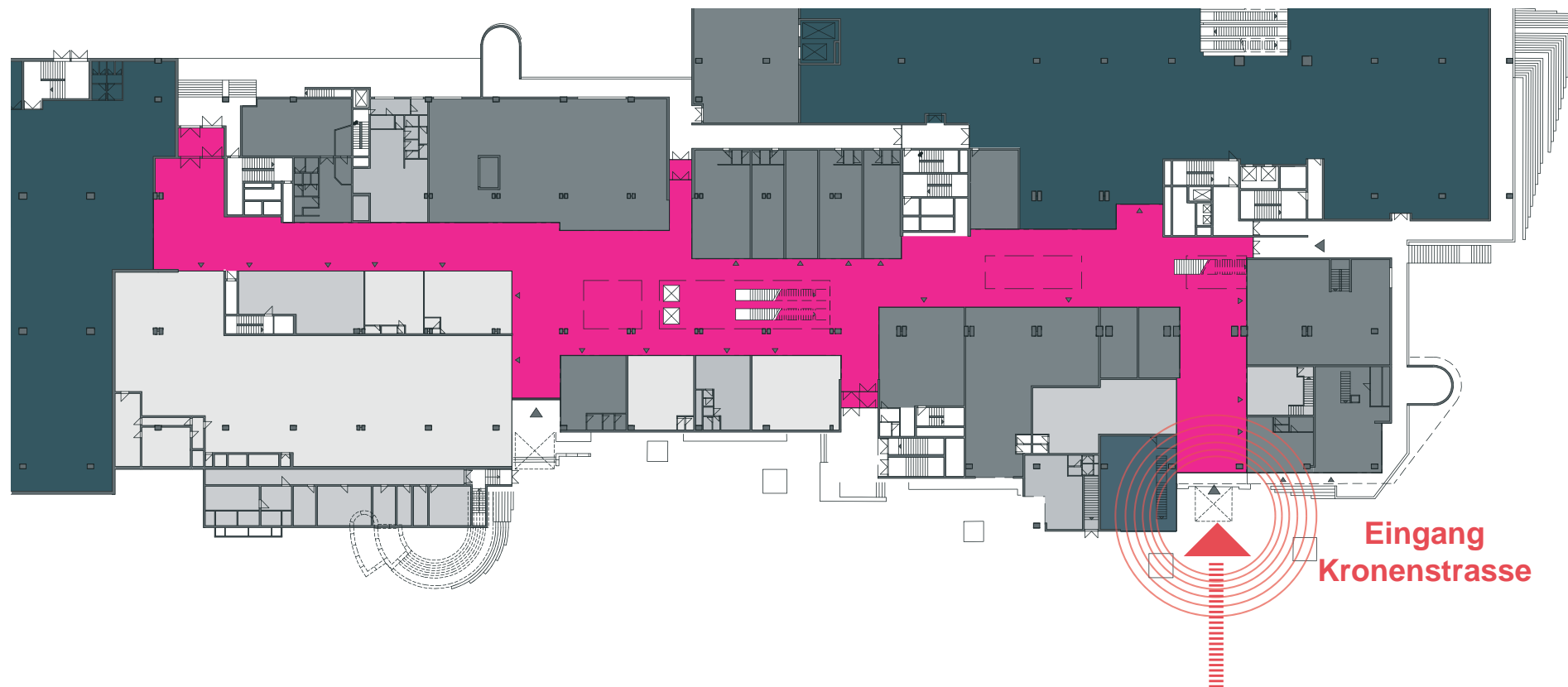
## 3.2 KRONENSTRASSE BESTAND

**MARSTALL**  
Verwaltungsgesellschaft mbH

**LUDWIGSBURG**

**GMA**

- + AXIALE ANBINDUNG AN HOLZMARKT
- + EBENERDIGE ANBINDUNG
- KEINE TRANSPARENZ
- KEINE ATTRAKTIVE ANSAGE FÜR VERKAUF



## 2.3 EINGANG BIETIGHEIMER STRASSE



# MACHBARKEITSSTUDIE MARSTALL - CENTER LUDWIGSBURG

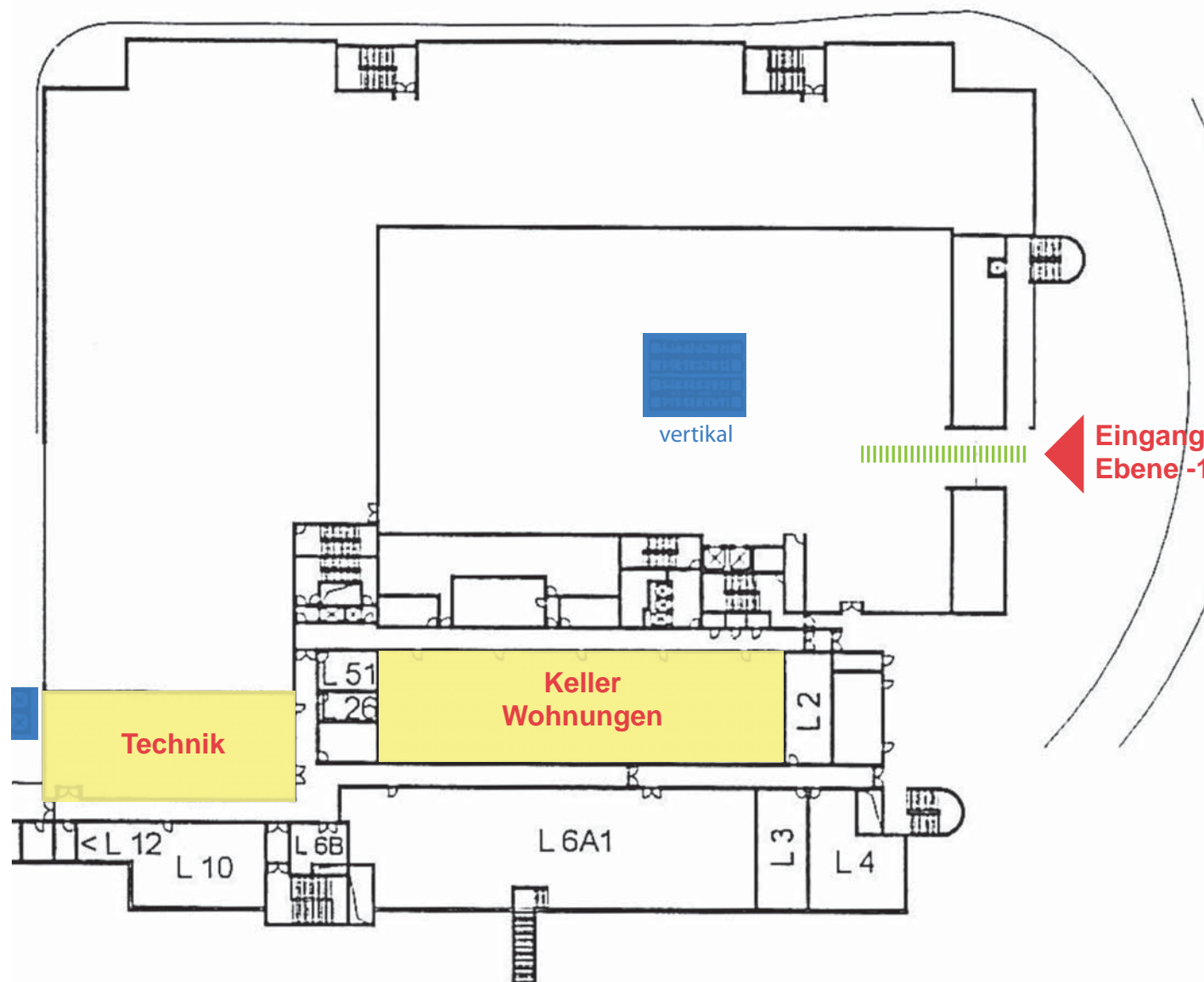
## 3.3 BIETIGHEIMER STRASSE BESTAND

**MARSTALL**  
Verwaltungsgesellschaft mbH

**LUDWIGSBURG**

**GMA**

- + AXIALE ANBINDUNG RESIDENZSCHLOSS
- EINGANG NICHT ERKENNBAR
- KEINE ADÄQUATE FERNWIRKUNG
- KEINE TRANSPARENZ
- KEINE ATTRAKTIVE ANSAGE FÜR VERKAUF



# MACHBARKEITSSTUDIE MARSTALL - CENTER LUDWIGSBURG

## 3.3 PERSPEKTIVE EINGANG BIETIGHEIMER STRASSE

**MARSTALL**  
Verwaltungsgesellschaft mbH

**LUDWIGSBURG**

**GMA**



### 3.0 INNERE ZIRKULATION



# MACHBARKEITSSTUDIE MARSTALL - CENTER LUDWIGSBURG

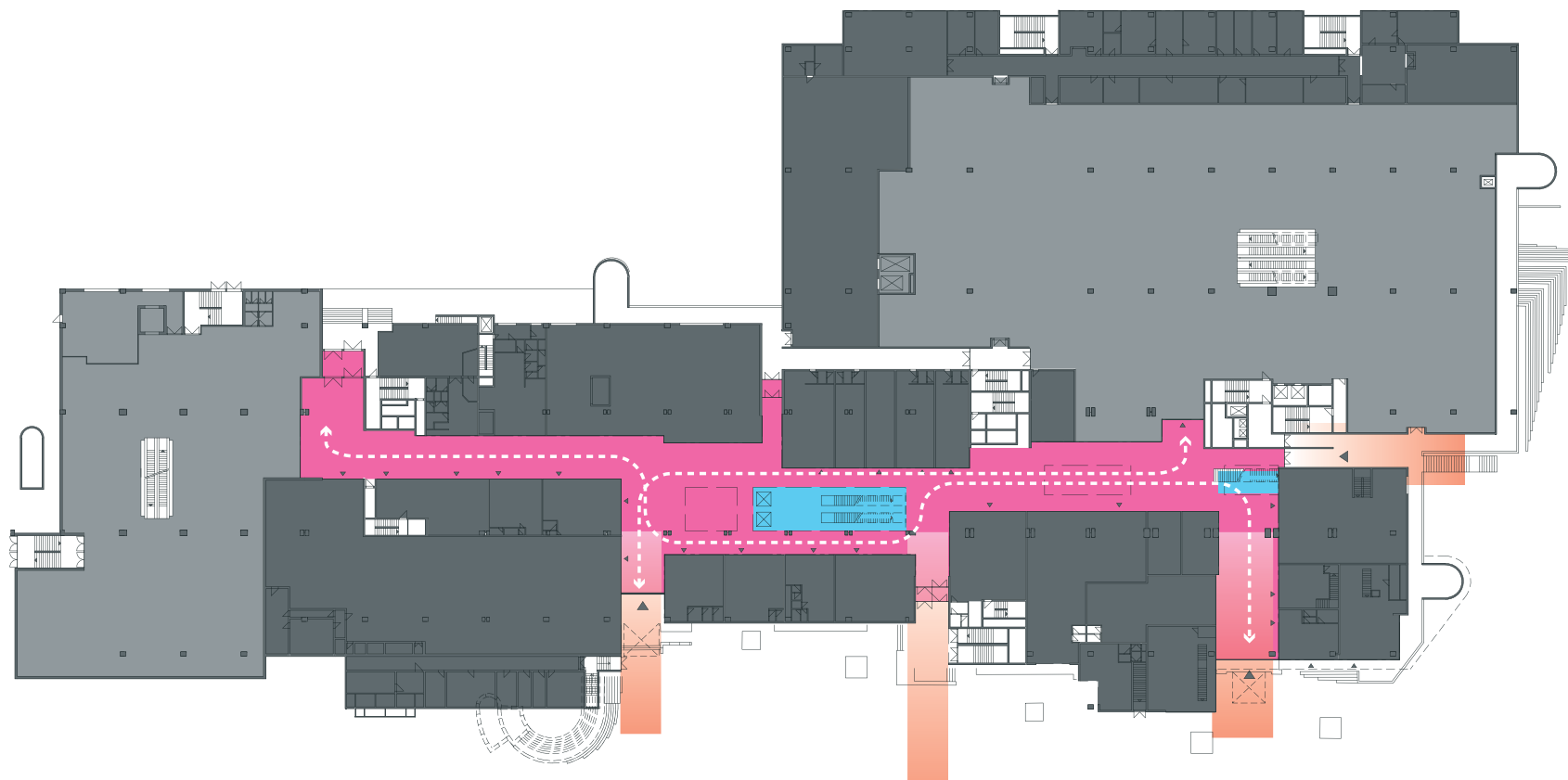
## 4.0 INNERE ZIRKULATION BESTAND

**MARSTALL**  
Verwaltungsgesellschaft mbH

**LUDWIGSBURG**

**GMA**

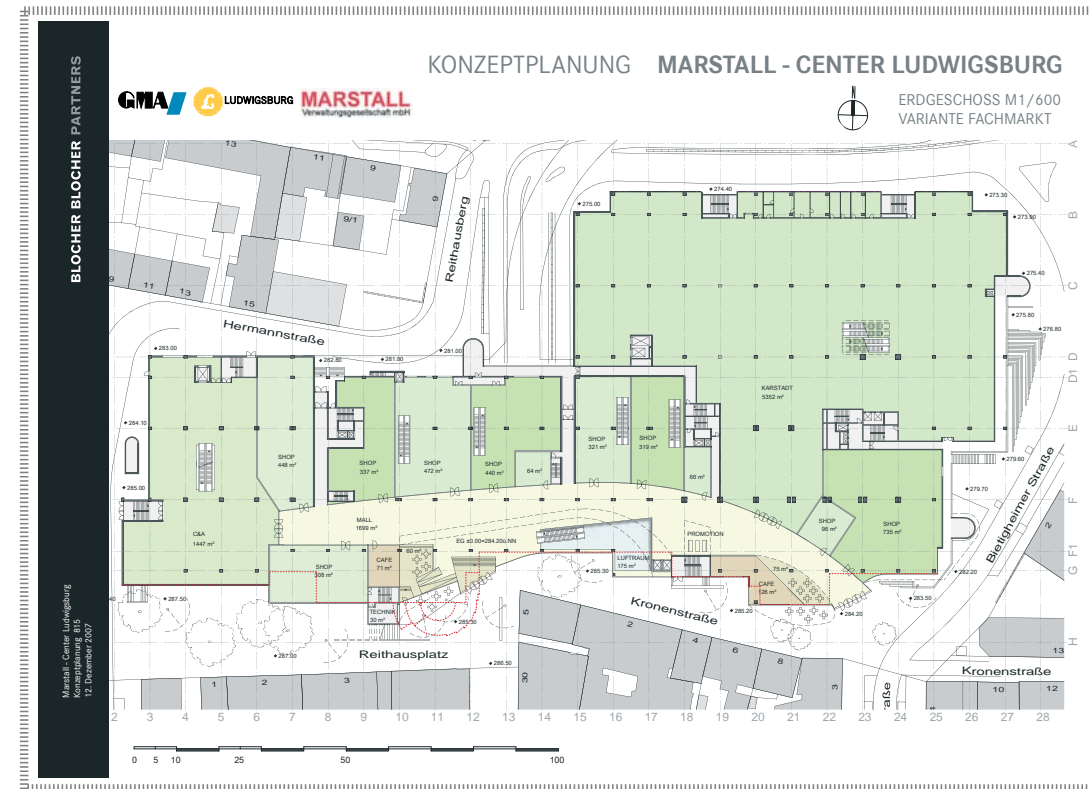
- + AXIALE ANBINDUNG AN HAUPTACHSEN/FUSSGÄNGERZONE
- + MALL FUNKTIONIERT IM EG
- ZU VIELE EIN- UND AUSGÄNGE
- MALL ZU VERWINKELT/ZU VIELE DUNKLE ECKEN
- VERTIKALE ZIRKULATION FUNKTIONIERT NICHT



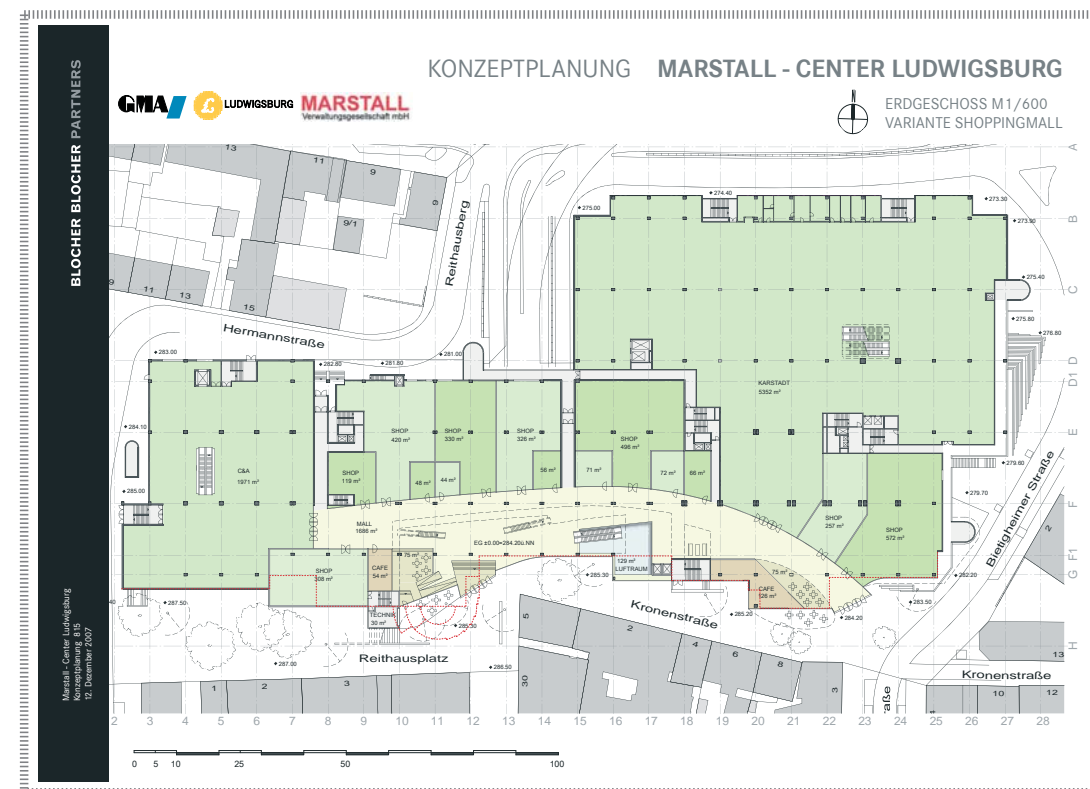
## 4.0 Konzeptplanung

# MACHBARKEITSSTUDIE MARSTALL - CENTER LUDWIGSBURG

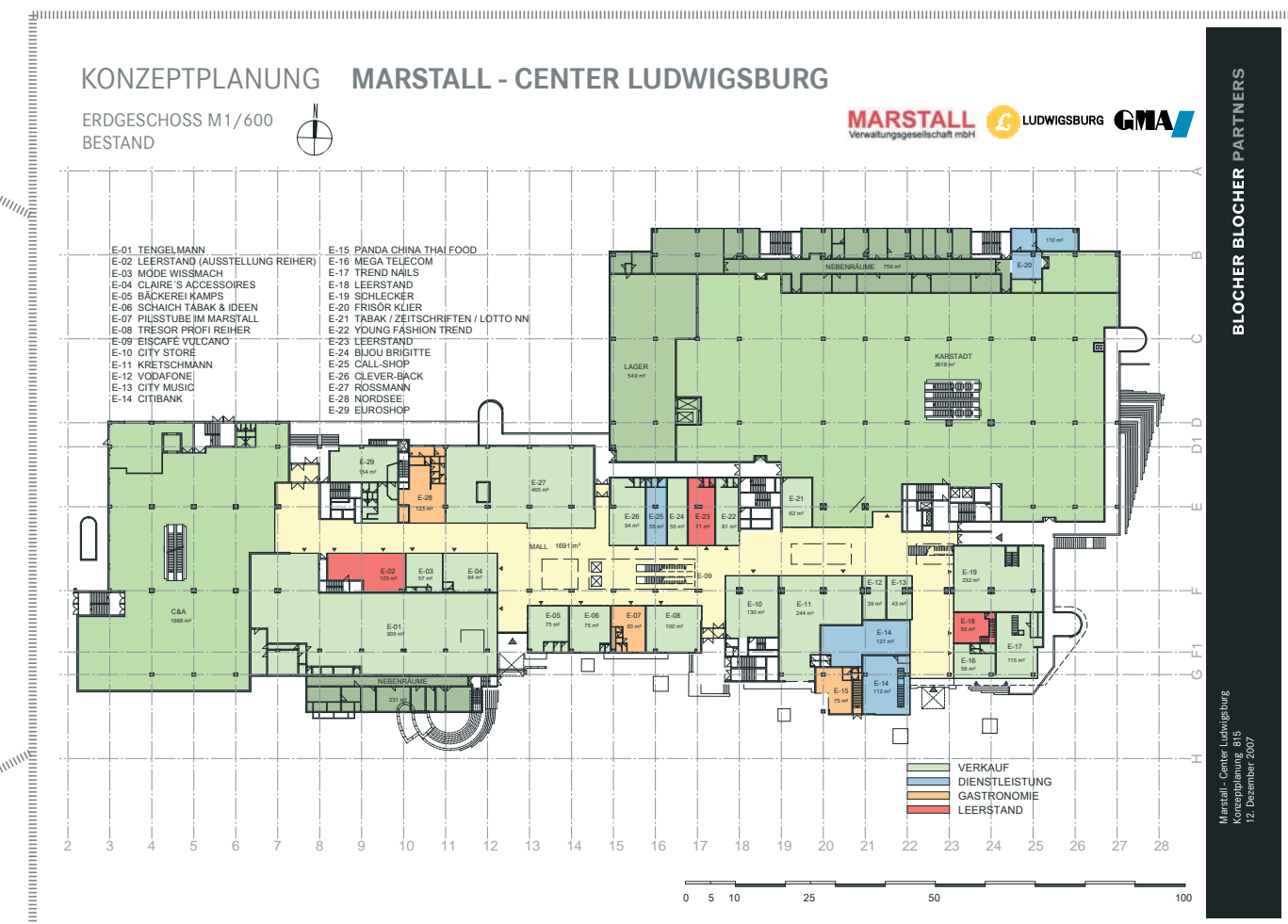
## 4.0 Zirkulation und Flächenbelegung Lösungsansätze



Variante Fachmarkt



Variante Shoppingmall



Bestand

# MACHBARKEITSSTUDIE MARSTALL - CENTER LUDWIGSBURG

## 4.0 Zirkulation und Flächenbelegung Lösungsansätze

**MARSTALL**  
Verwaltungsgesellschaft mbH

**LUDWIGSBURG**

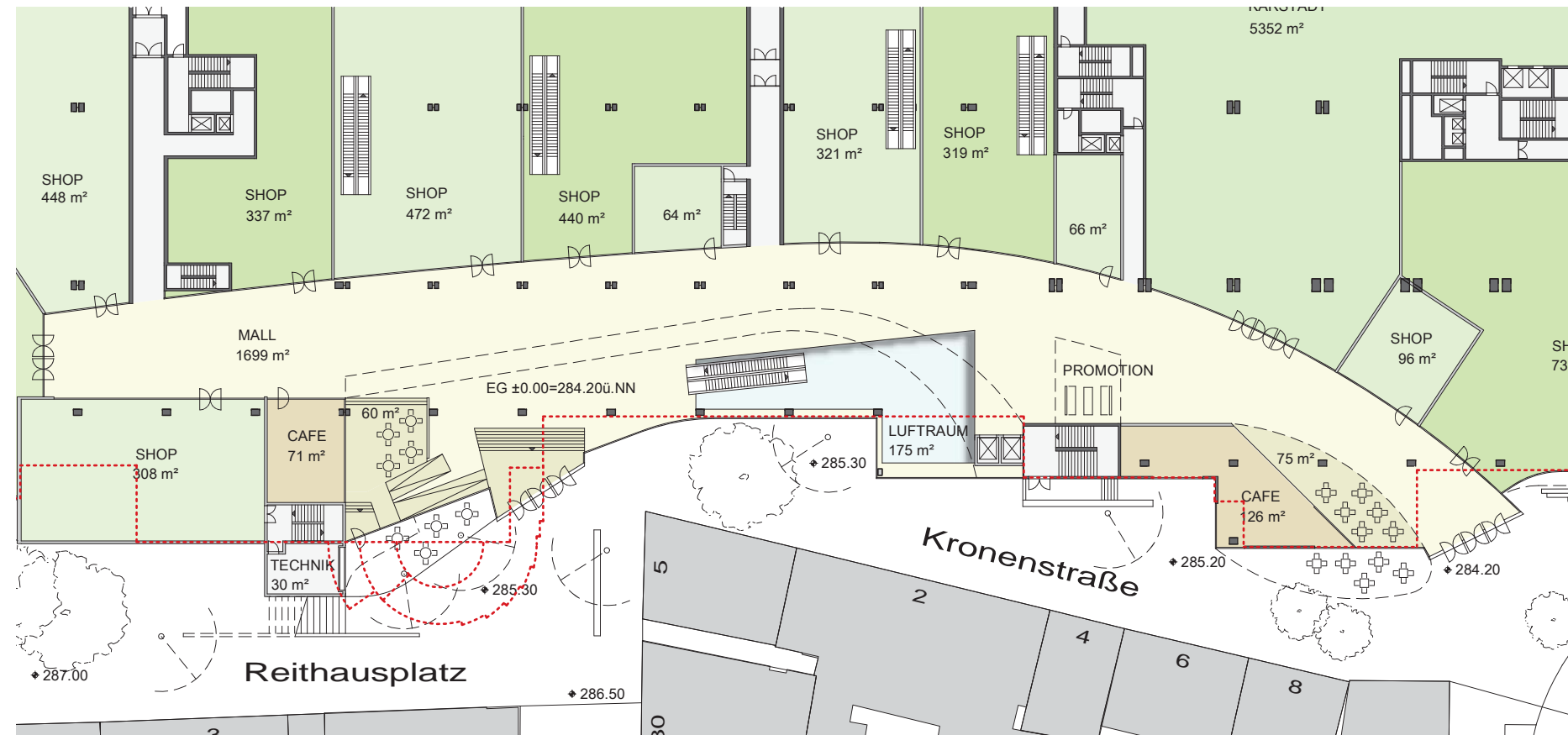
**GMA**

4.1 VARIANTE FACHMARKT



# MACHBARKEITSSTUDIE MARSTALL - CENTER LUDWIGSBURG

## 4.1 VARIANTE FACHMARKT INNERE ZIRKULATION KONZEPT



NEUE MALL IM ERDGESCHOSS  
VERBINDUNG DER BEIDEN ZUGÄNGE

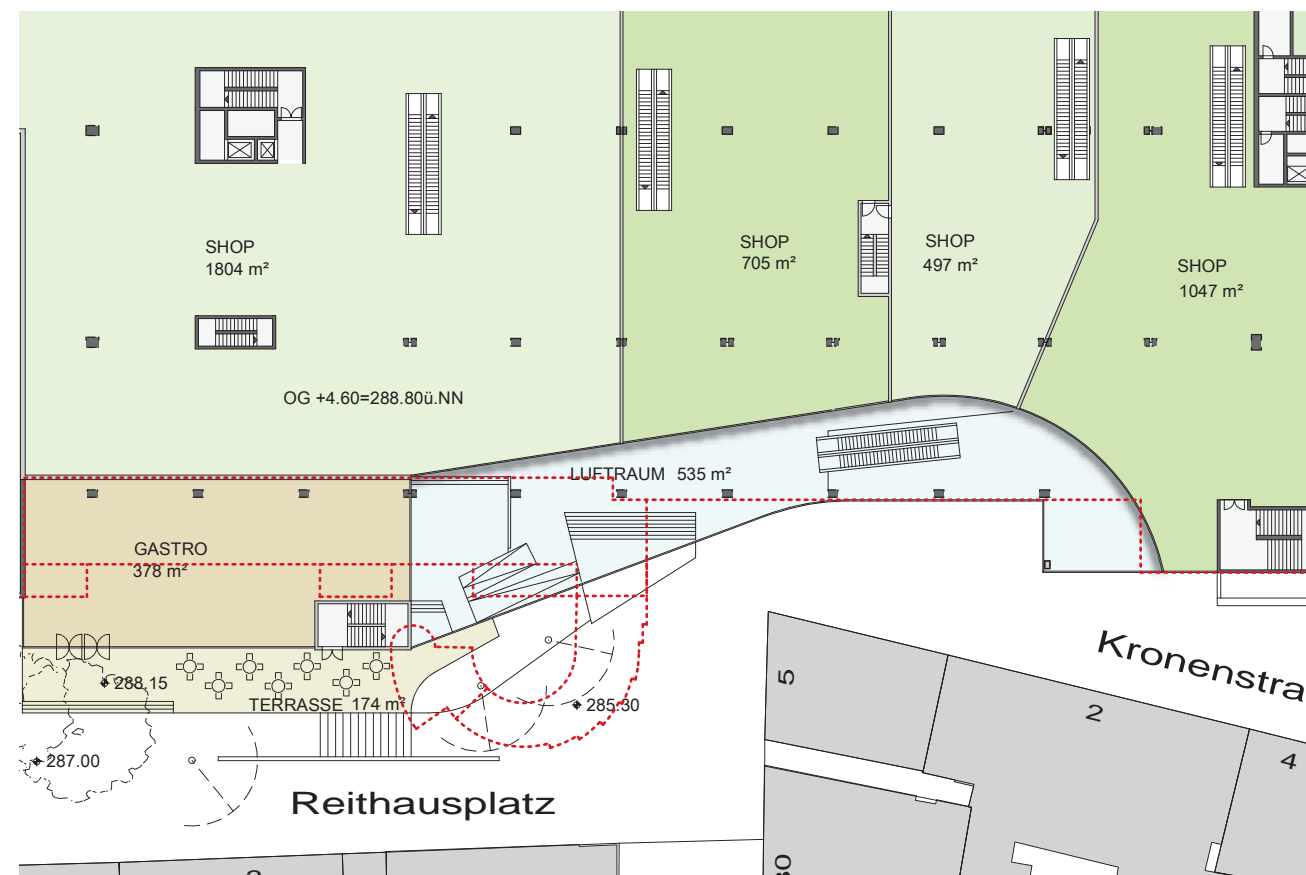
OFFENER UND TRANSPARENTER  
ANTRITT

ORIENTIERUNGSMÖGLICHKEIT DURCH  
BLICKBEZIEHUNG ZUM AUSSENRAUM

ANGENEHME ATMOSPHÄRE DURCH  
TAGESLICHT

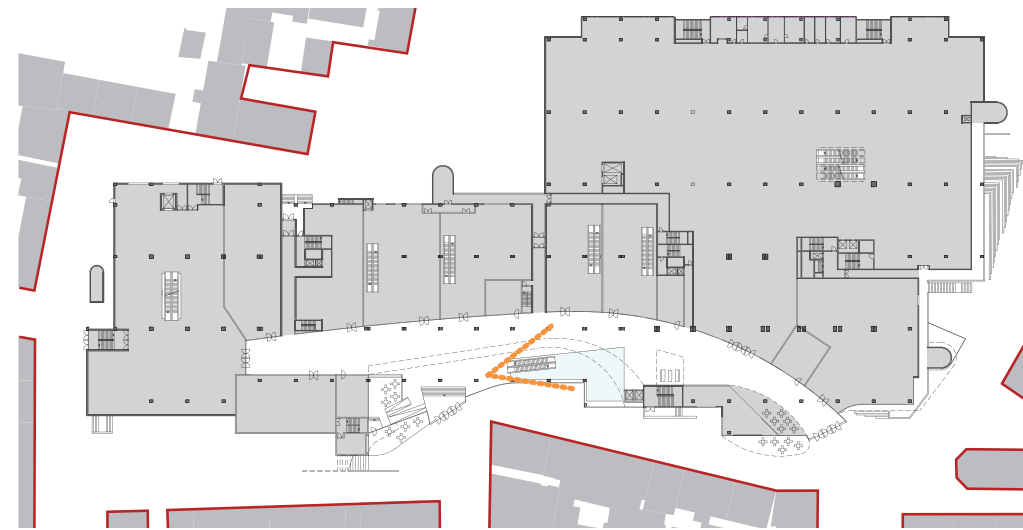
ANBINDUNG BASEMENET AN MALL  
GUT EINSEHBAR

VERTIKALE ZIRKULATION AN ZENTRALER  
POSITION



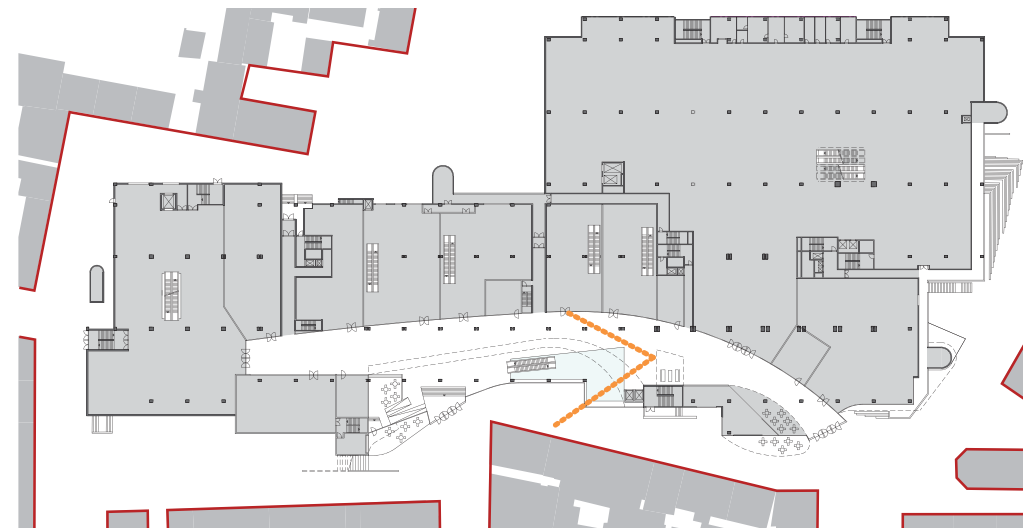


Perspektive Innenraum  
Fachmarkt



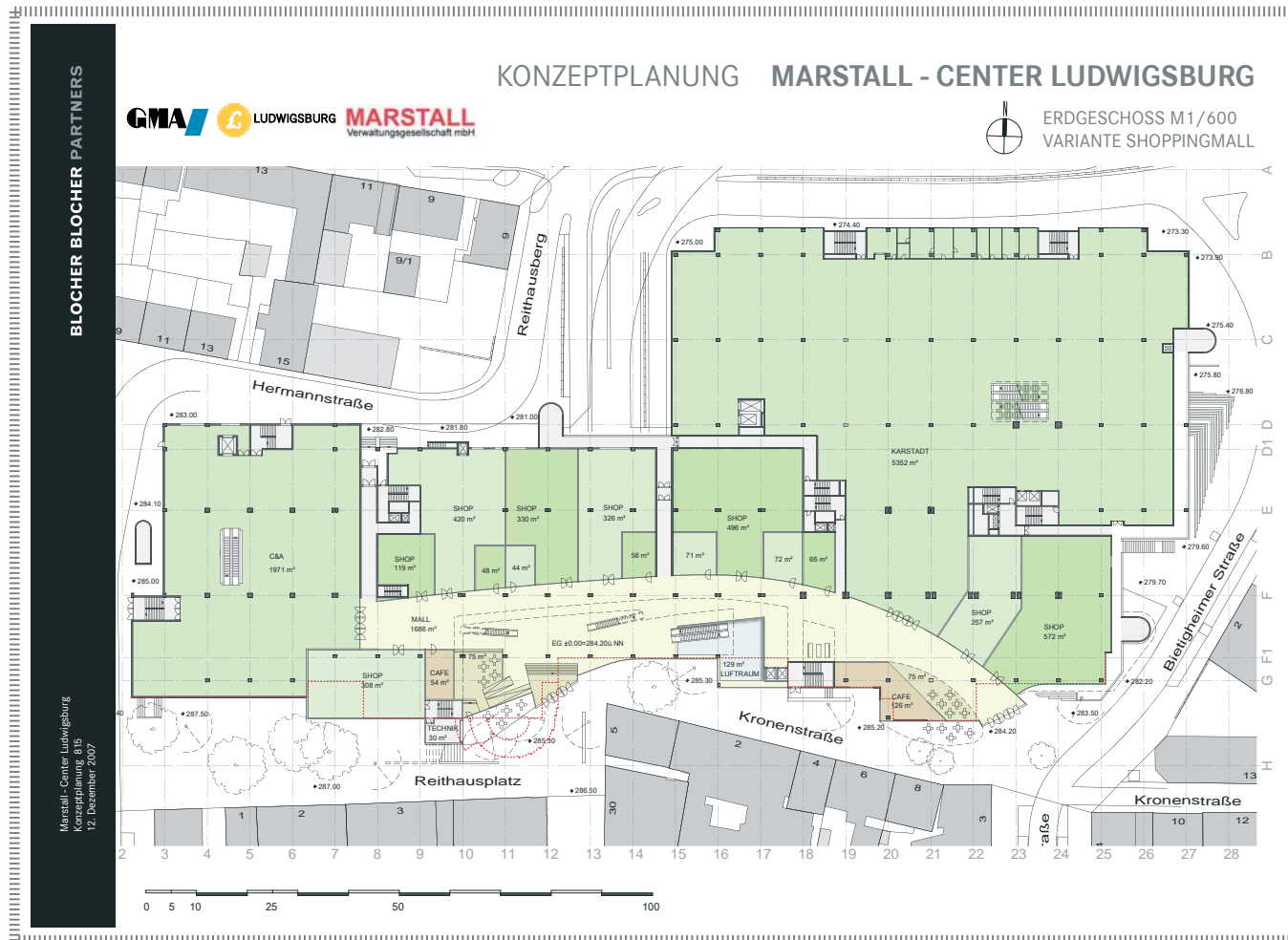
**MARSTALL**  
Verwaltungsgesellschaft mbH



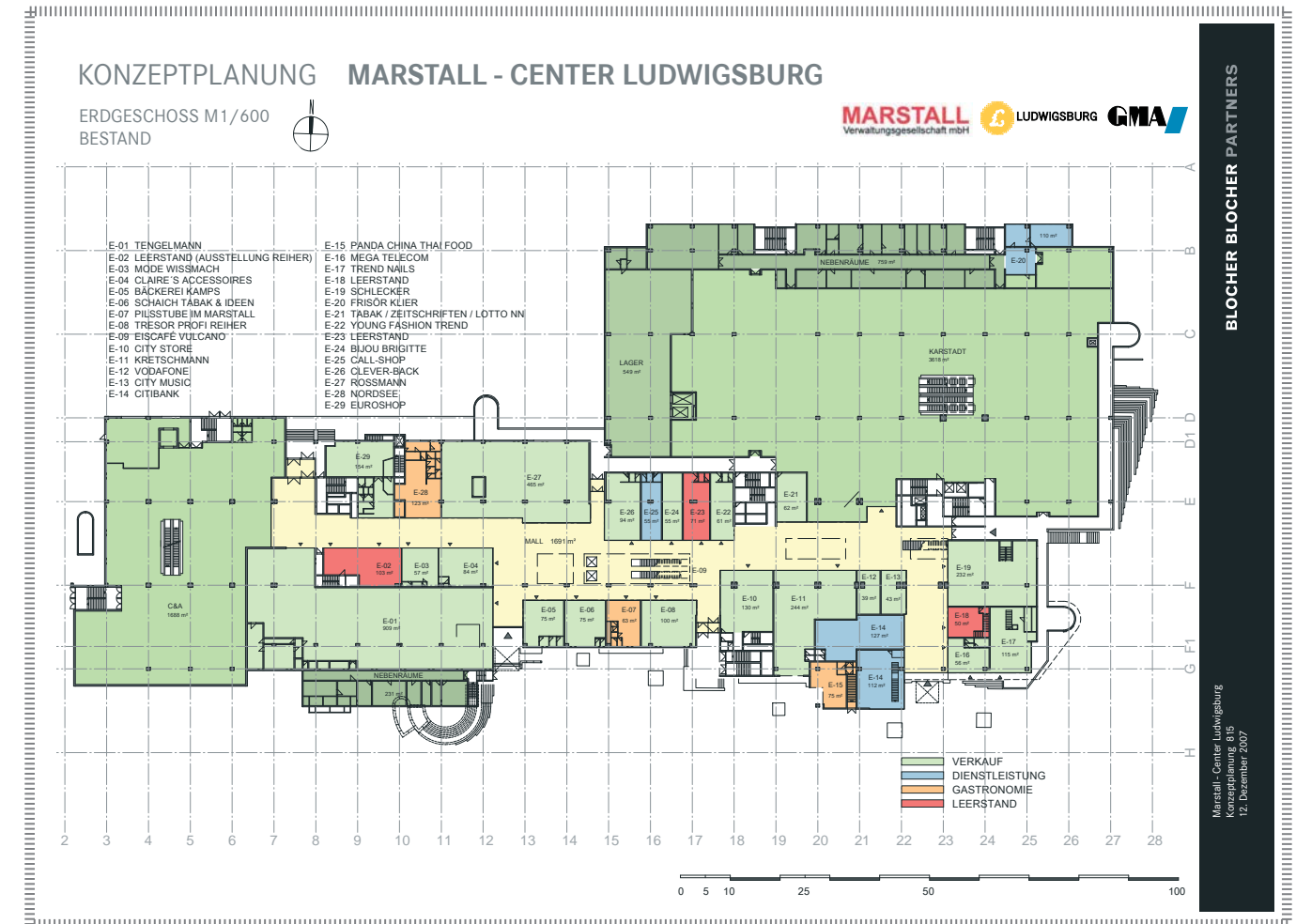


## 4.2 VARIANTE SHOPPINGMALL

## 4.2 VARIANTE SHOPPINGMALL



ERDGESCHOSS VARIANTE SHOPPINGMALL



ERDGESCHOSS BESTAND

BLOCHER BLOCHER PARTNERS

BLOCHER BLOCHER PARTNERS

BLOCHER BLOCHER PARTNERS


Marstall - Center Ludwigsburg  
Konzeptplanung B.15  
12. Dezember 2007

Marstall - Center Ludwigsburg  
Konzeptplanung B.15  
12. Dezember 2007

# MACHBARKEITSSTUDIE MARSTALL - CENTER LUDWIGSBURG

Perspektive Innenraum

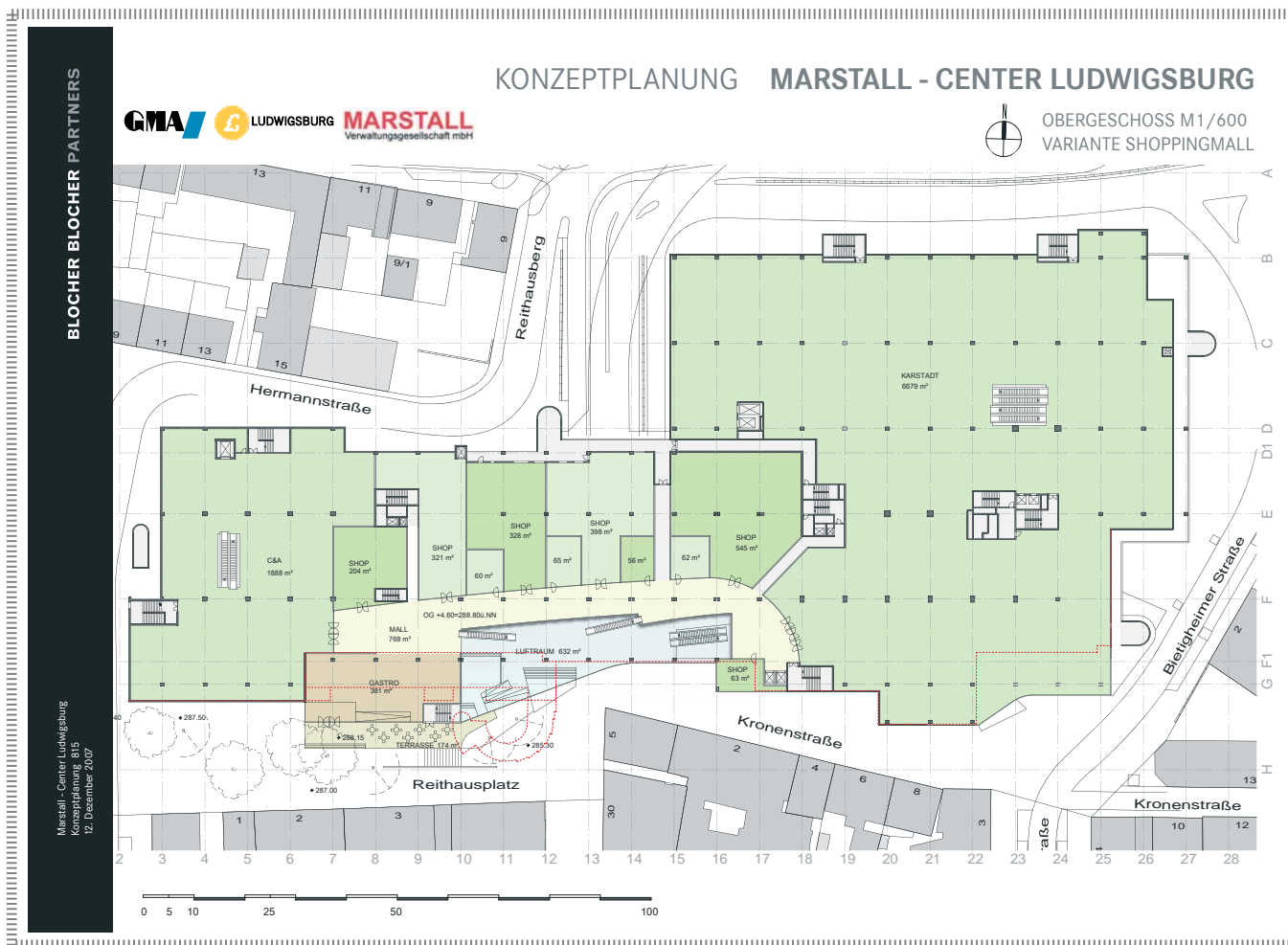
**MARSTALL**  
Verwaltungsgesellschaft mbH

 LUDWIGSBURG

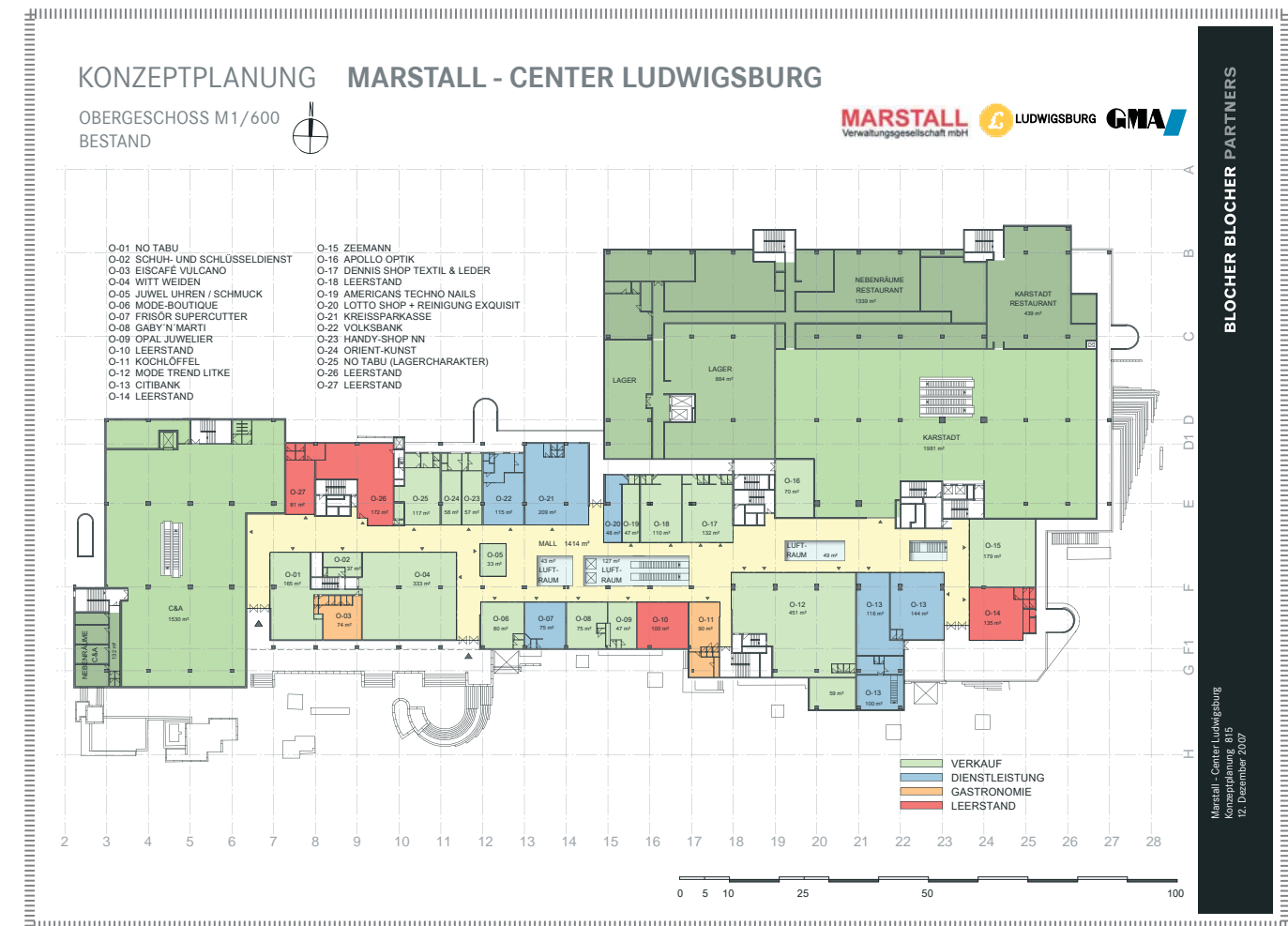
**GMA**



## 4.2 VARIANTE SHOPPINGMALL



OBERGESCHOSS VARIANTE SHOPPINGMALL



OBERGESCHOSS BESTAND

BLOCHER BLOCHER PARTNERS

BLOCHER BLOCHER PARTNERS


Marstall - Center Ludwigsburg  
Konzeptplanung B15  
12. Dezember 2007

Marstall - Center Ludwigsburg  
Konzeptplanung B15  
12. Dezember 2007

# MACHBARKEITSSTUDIE MARSTALL - CENTER LUDWIGSBURG

Perspektive Innenraum

**MARSTALL**  
Verwaltungsgesellschaft mbH

 LUDWIGSBURG


**GMA**



# MACHBARKEITSSTUDIE MARSTALL - CENTER LUDWIGSBURG

Perspektive Innenraum

**MARSTALL**  
Verwaltungsgesellschaft mbH

 LUDWIGSBURG

**GMA**





## 4.3 VARIANTE NEUER MIETERMIX

### Optionale Flächenbelegung Karstadt

# MACHBARKEITSSTUDIE MARSTALL - CENTER LUDWIGSBURG

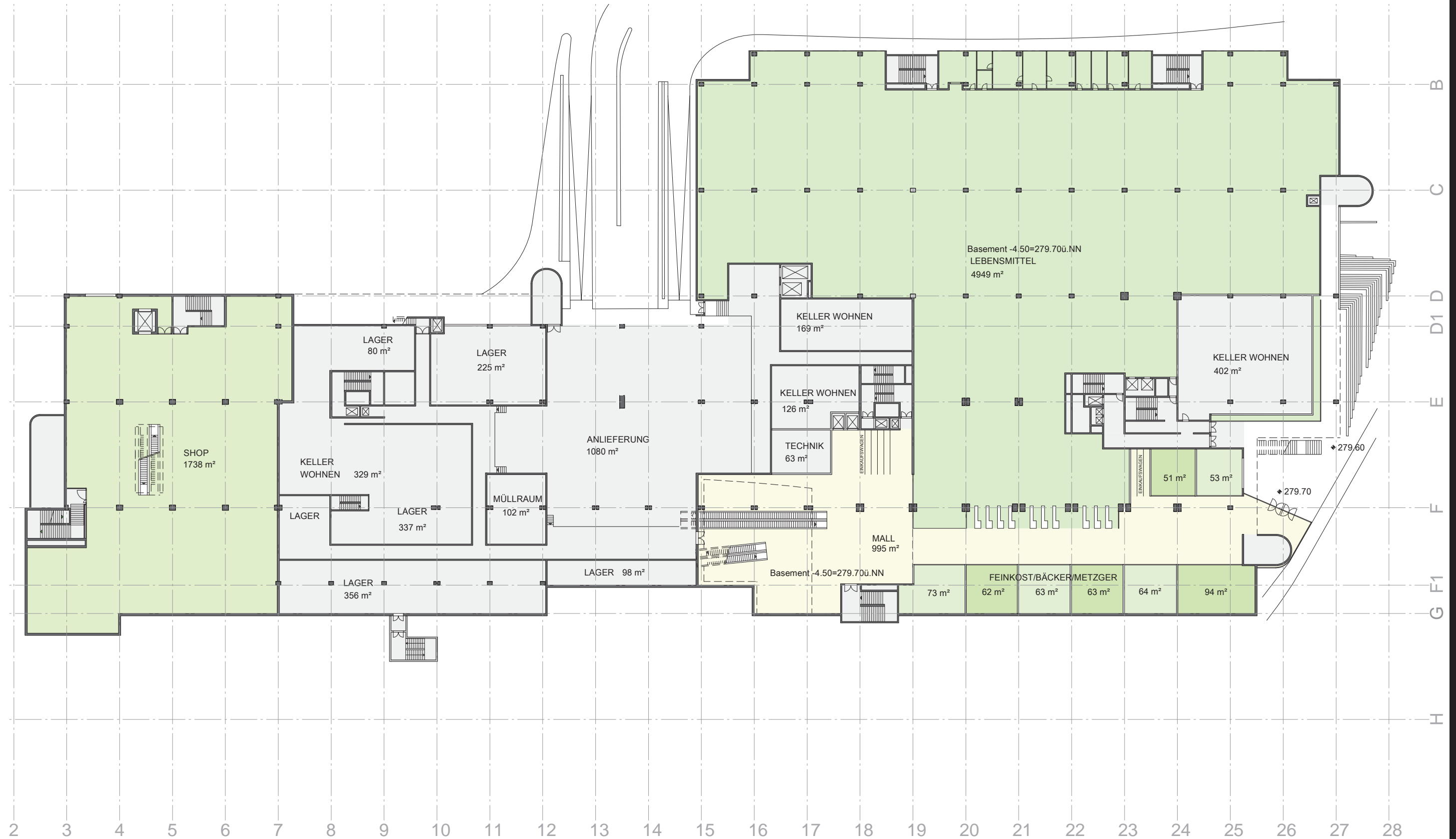
UNTERGESCHOSS

**MARSTALL**  
Verwaltungsgesellschaft mbH

**LUDWIGSBURG**

**GMA**

4.3 NEUER MIETERMIX



# MACHBARKEITSSTUDIE MARSTALL - CENTER LUDWIGSBURG

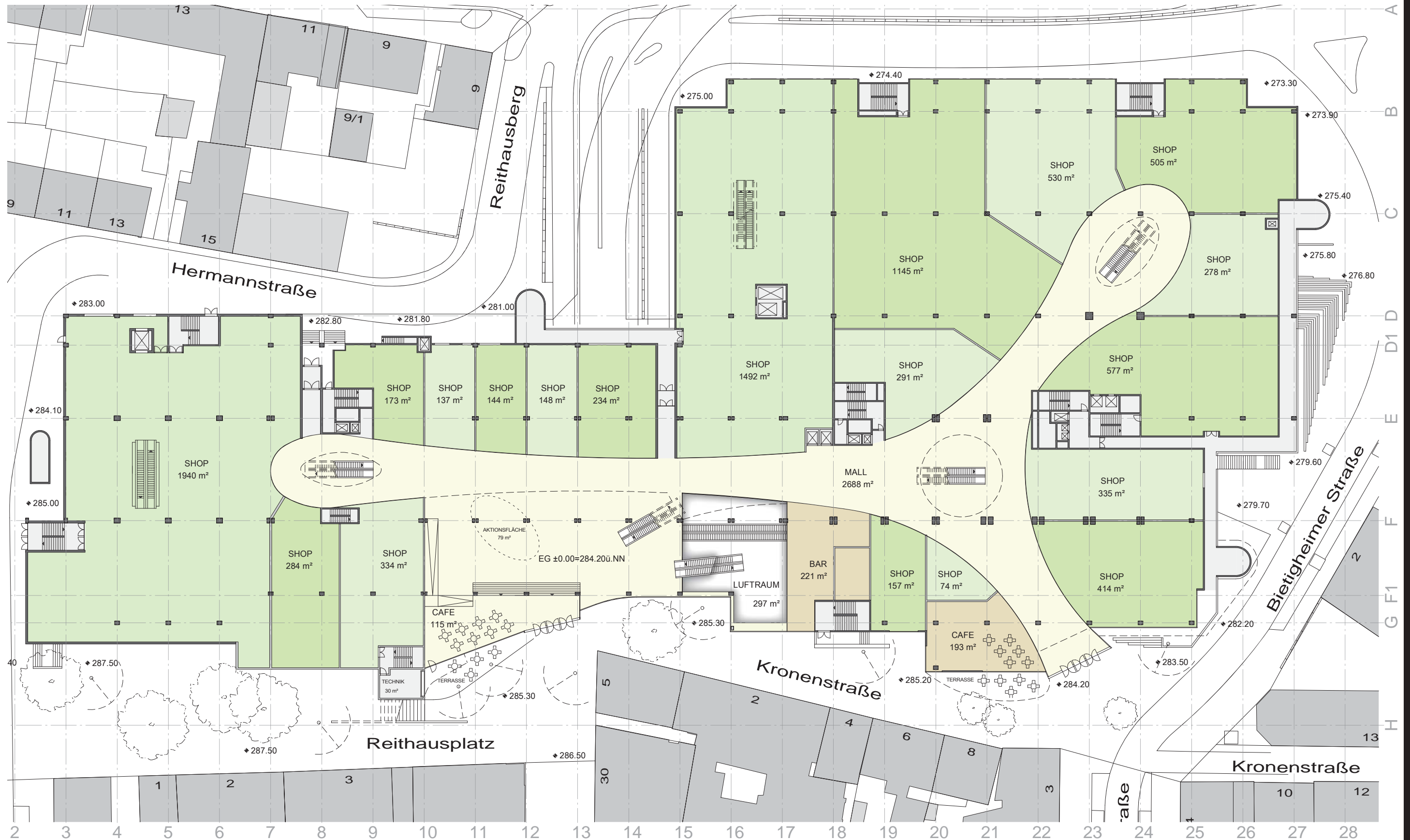
ERDGESCHOSS

**MARSTALL**  
Verwaltungsgesellschaft mbH

**LUDWIGSBURG**

**GMA**

4.3 NEUER MIETERMIX



# MACHBARKEITSSTUDIE MARSTALL - CENTER LUDWIGSBURG

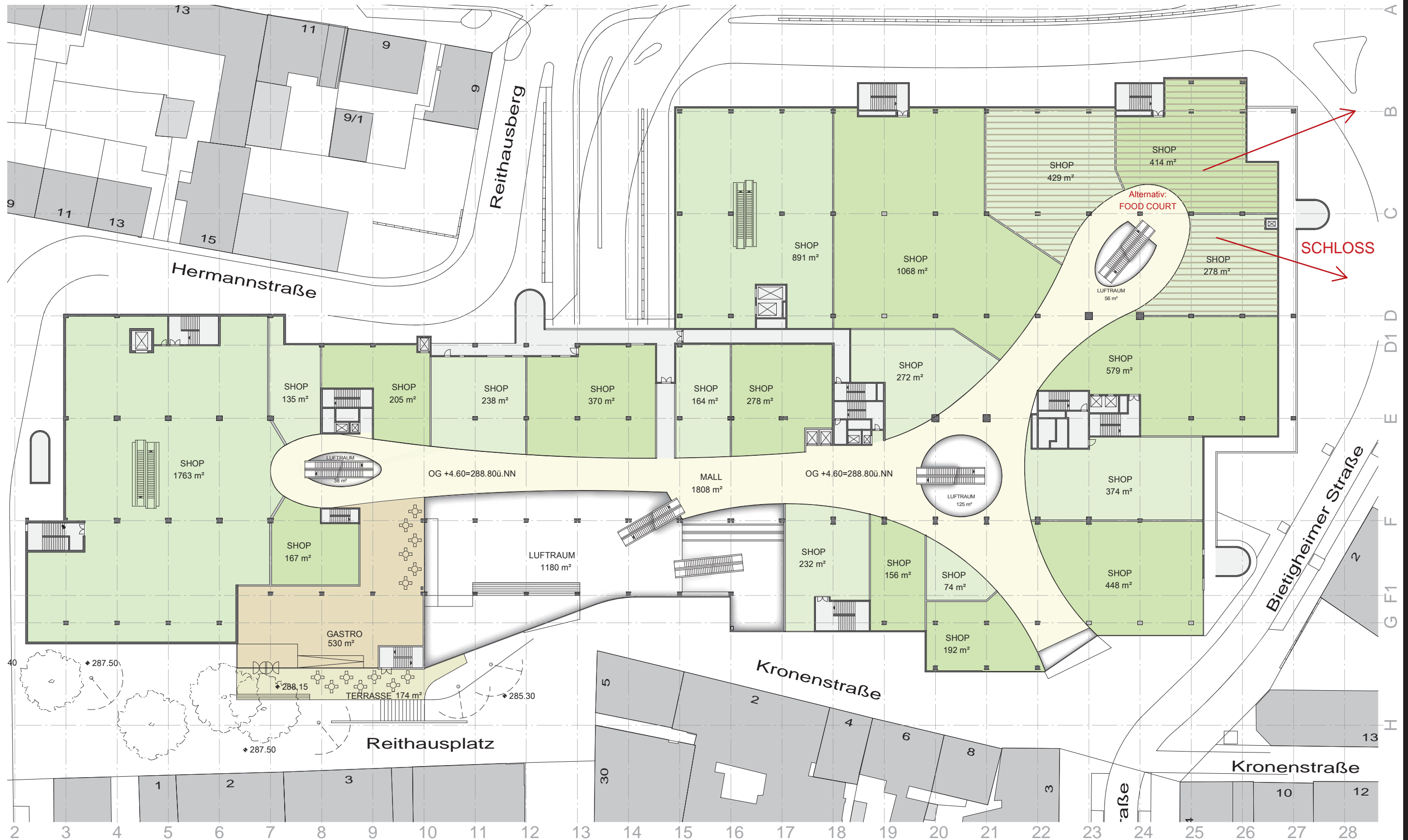
## 1. OBERGESCHOSS

**MARSTALL**  
Verwaltungsgesellschaft mbH

**LUDWIGSBURG**

**GMA**

4.3 NEUER MIETERMIX



# MACHBARKEITSSTUDIE MARSTALL - CENTER LUDWIGSBURG

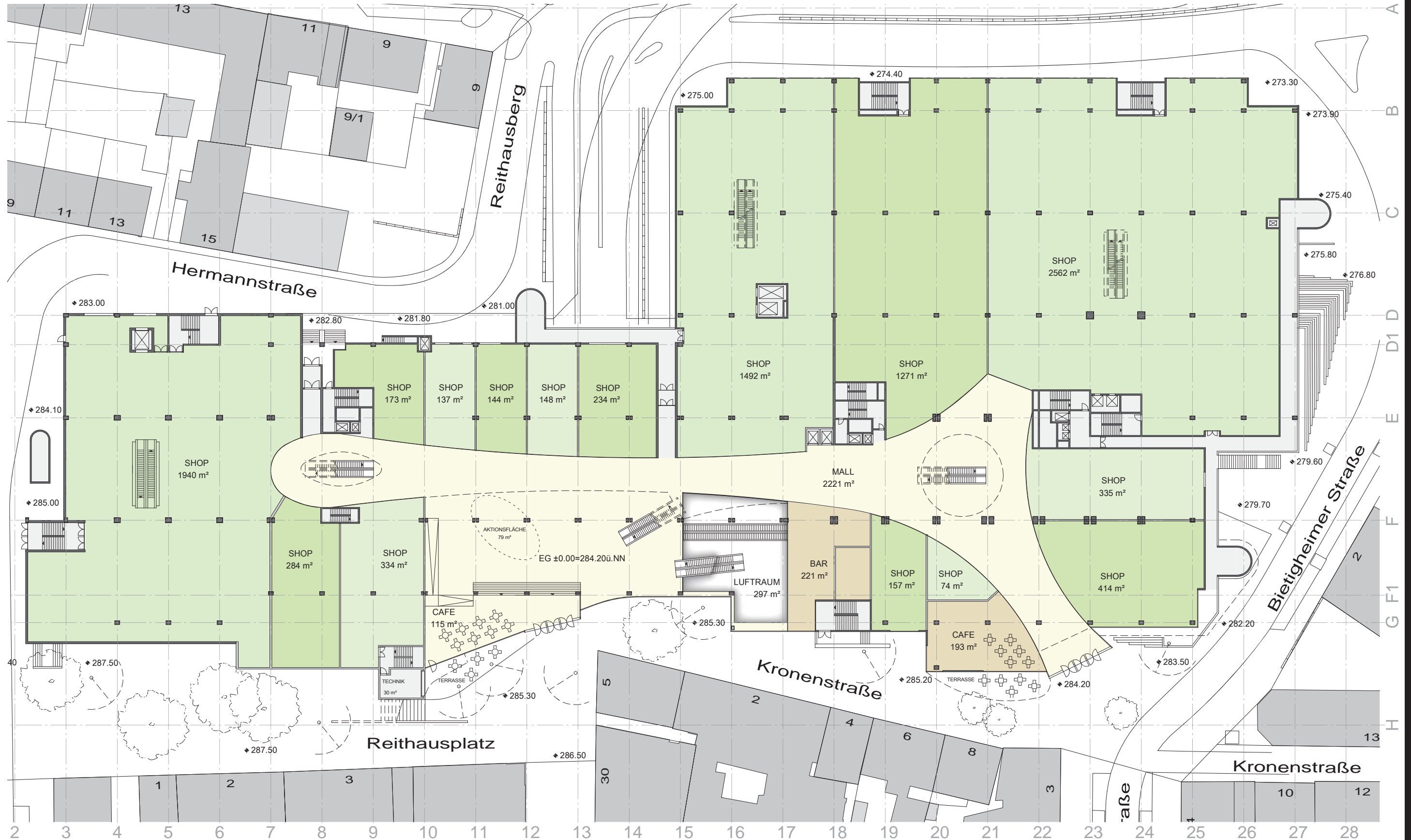
ERDGESCHOSS  
Variante

**MARSTALL**  
Verwaltungsgesellschaft mbH

**LUDWIGSBURG**

**GMA**

4.3 NEUER MIETERMIX



# MACHBARKEITSSTUDIE MARSTALL - CENTER LUDWIGSBURG

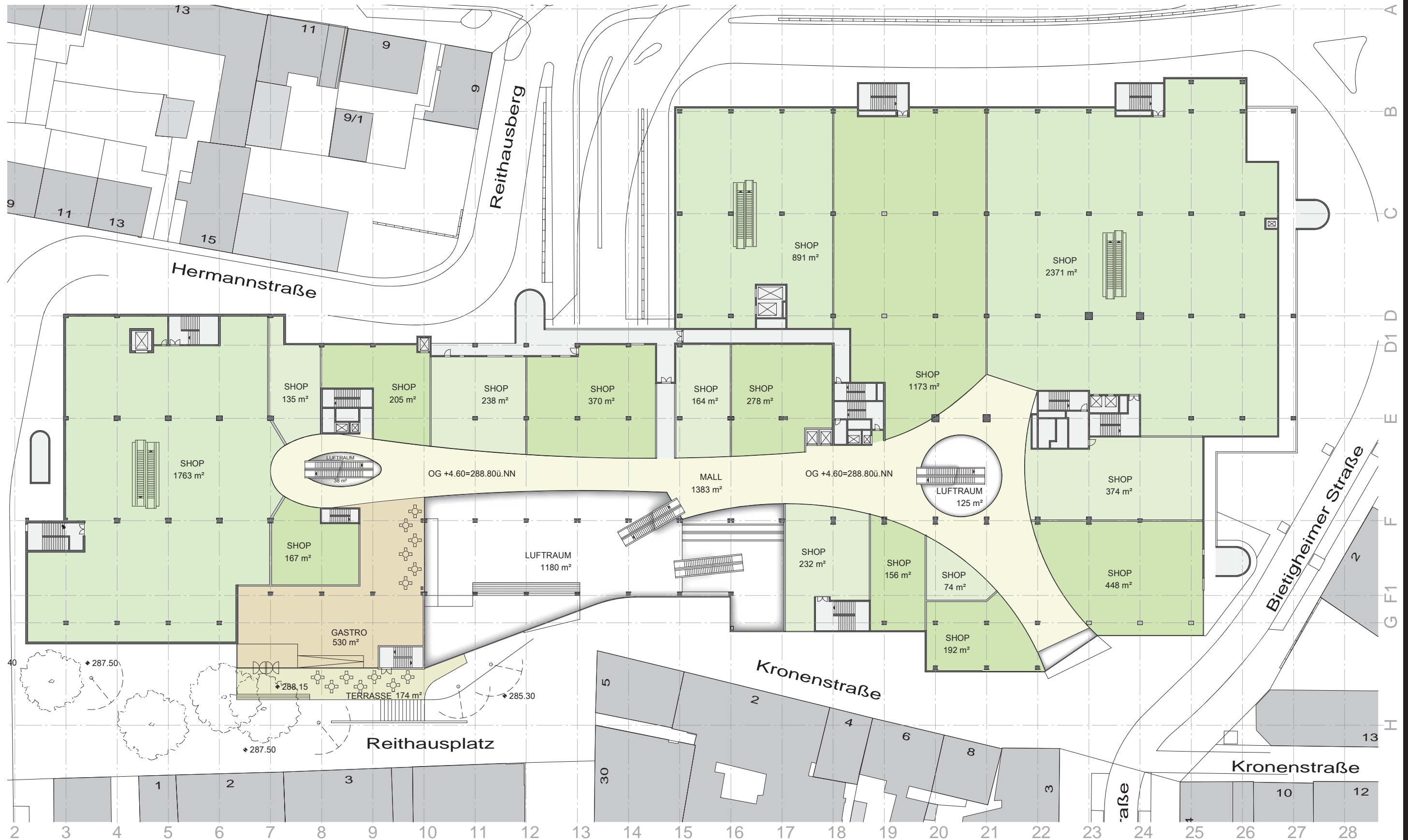
## 1. OBERGESCHOSS Variante

**MARSTALL**  
Verwaltungsgesellschaft mbH

**LUDWIGSBURG**

**GMA**

4.3 NEUER MIETERMIX



VIELEN DANK FÜR IHRE AUFMERKSAMKEIT