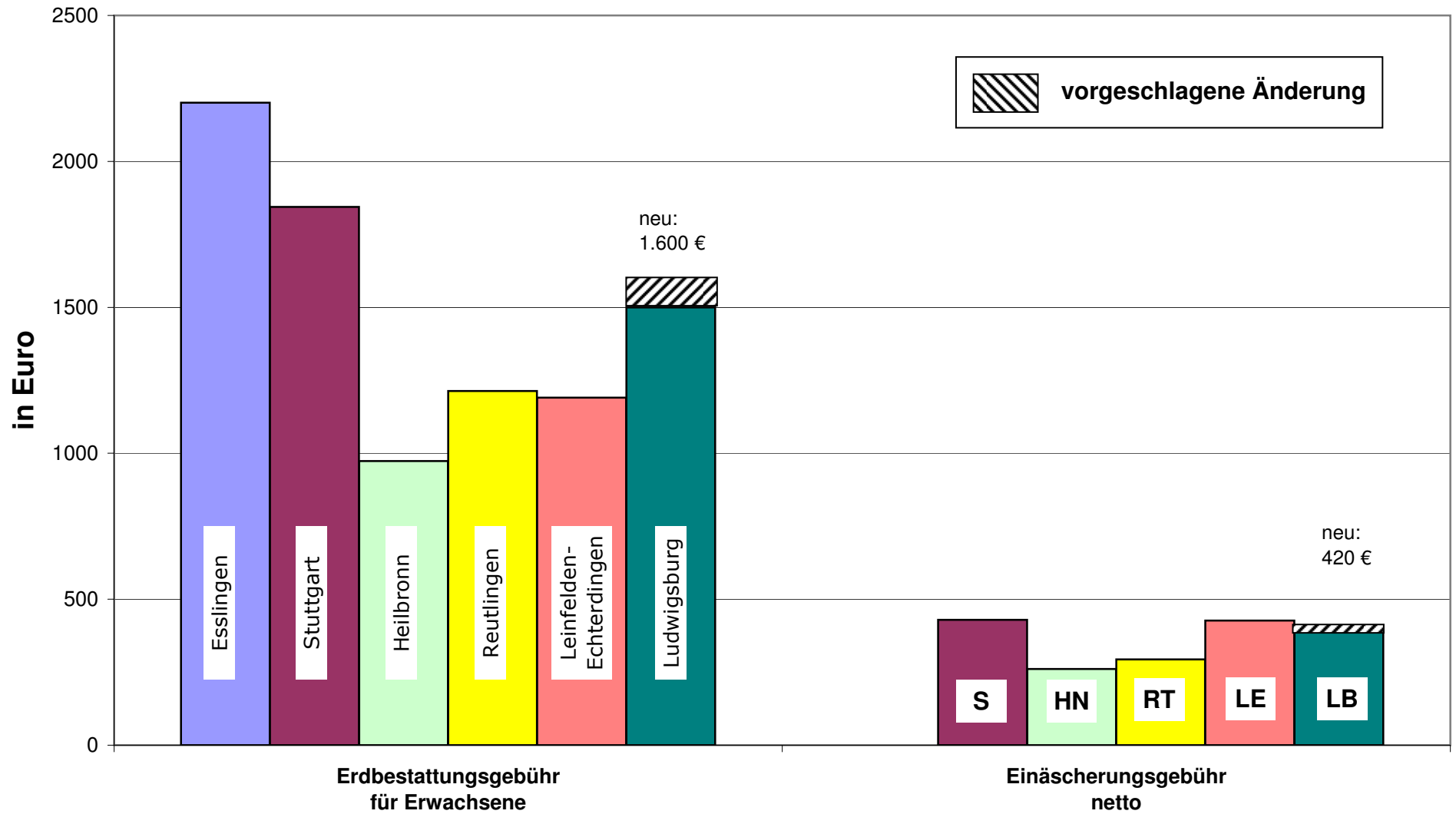
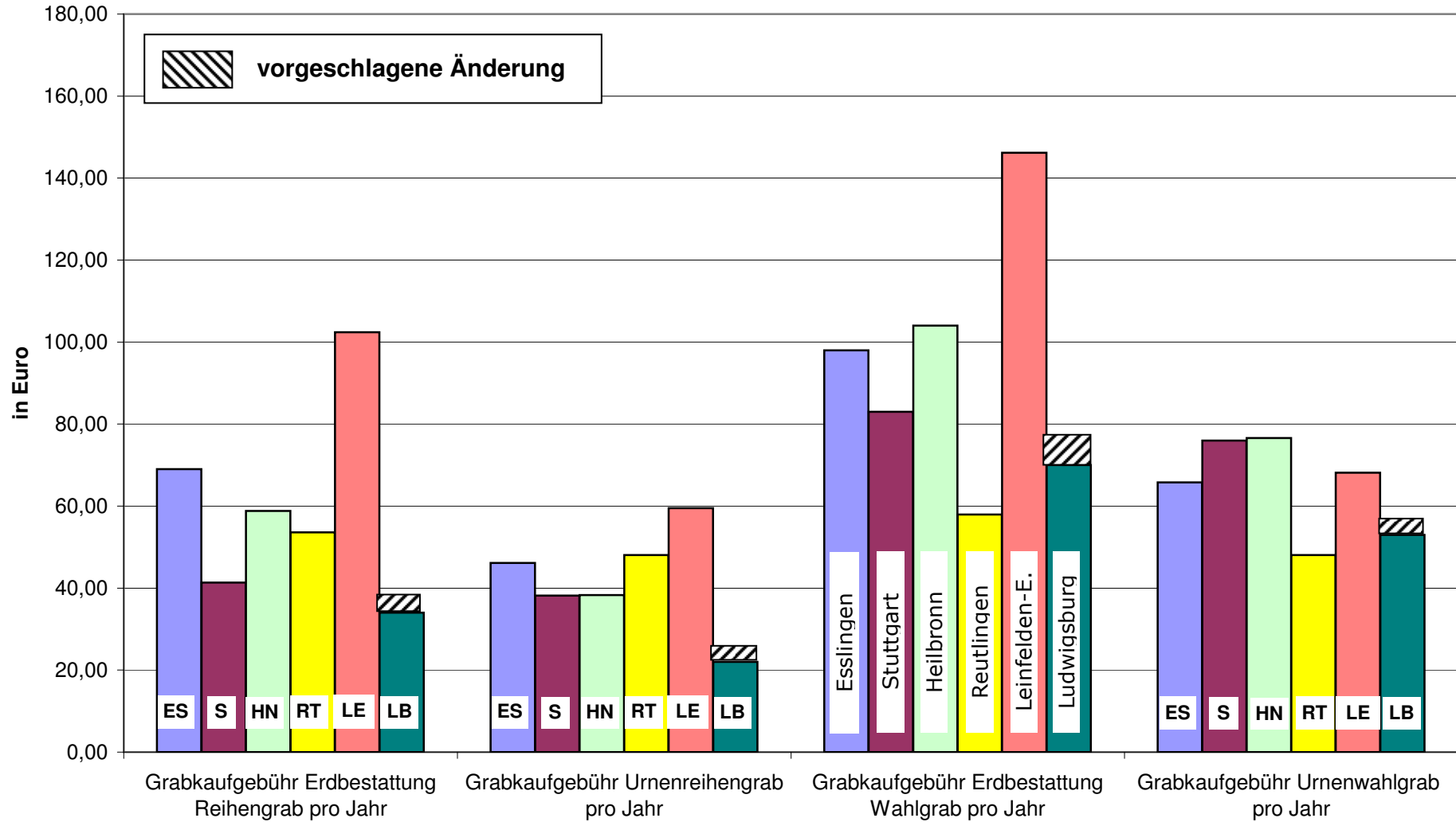


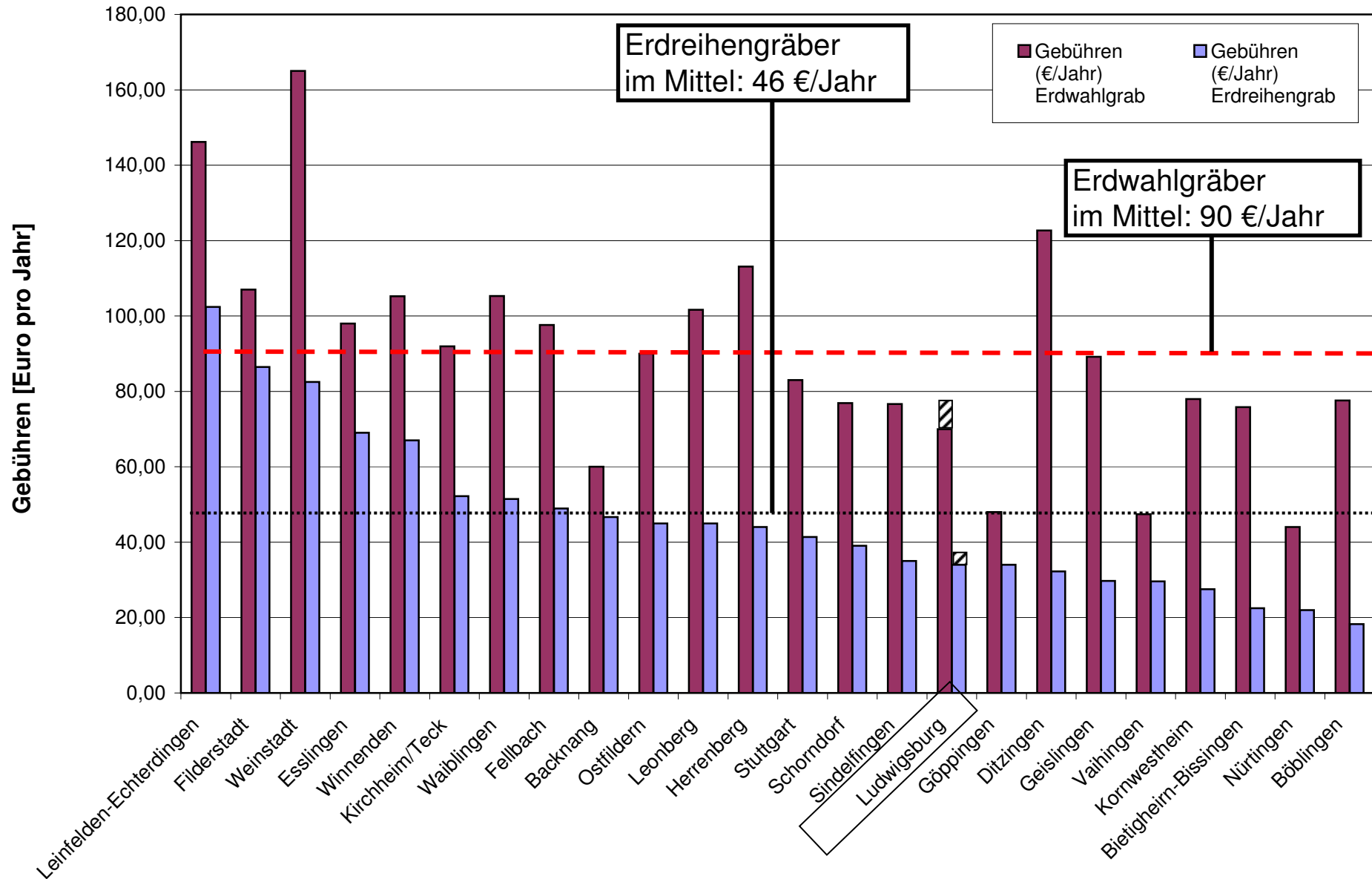
Bestattungsgebühren im Vergleich mit anderen Städten



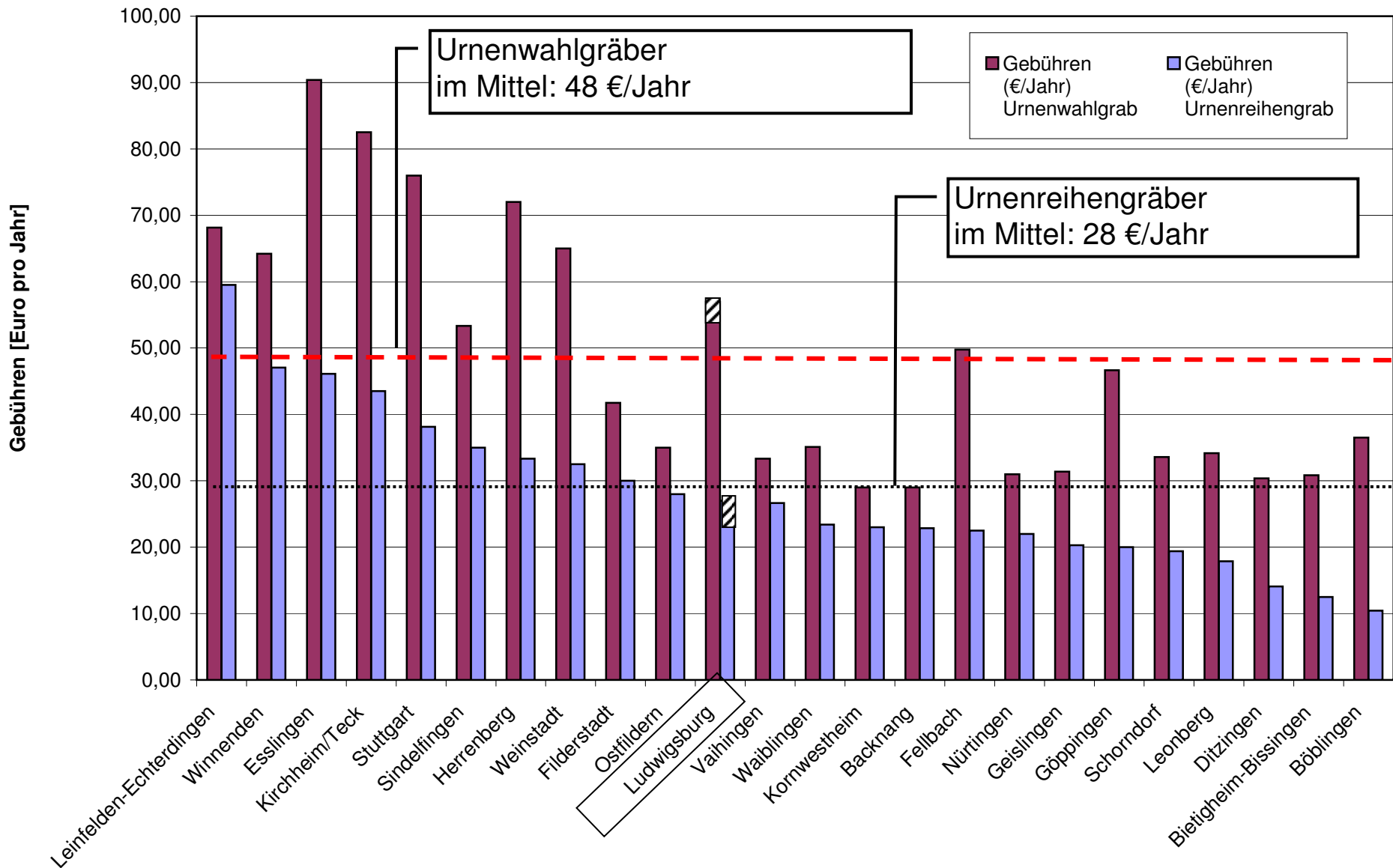
Grabkaufgebühren im Vergleich mit anderen Städten



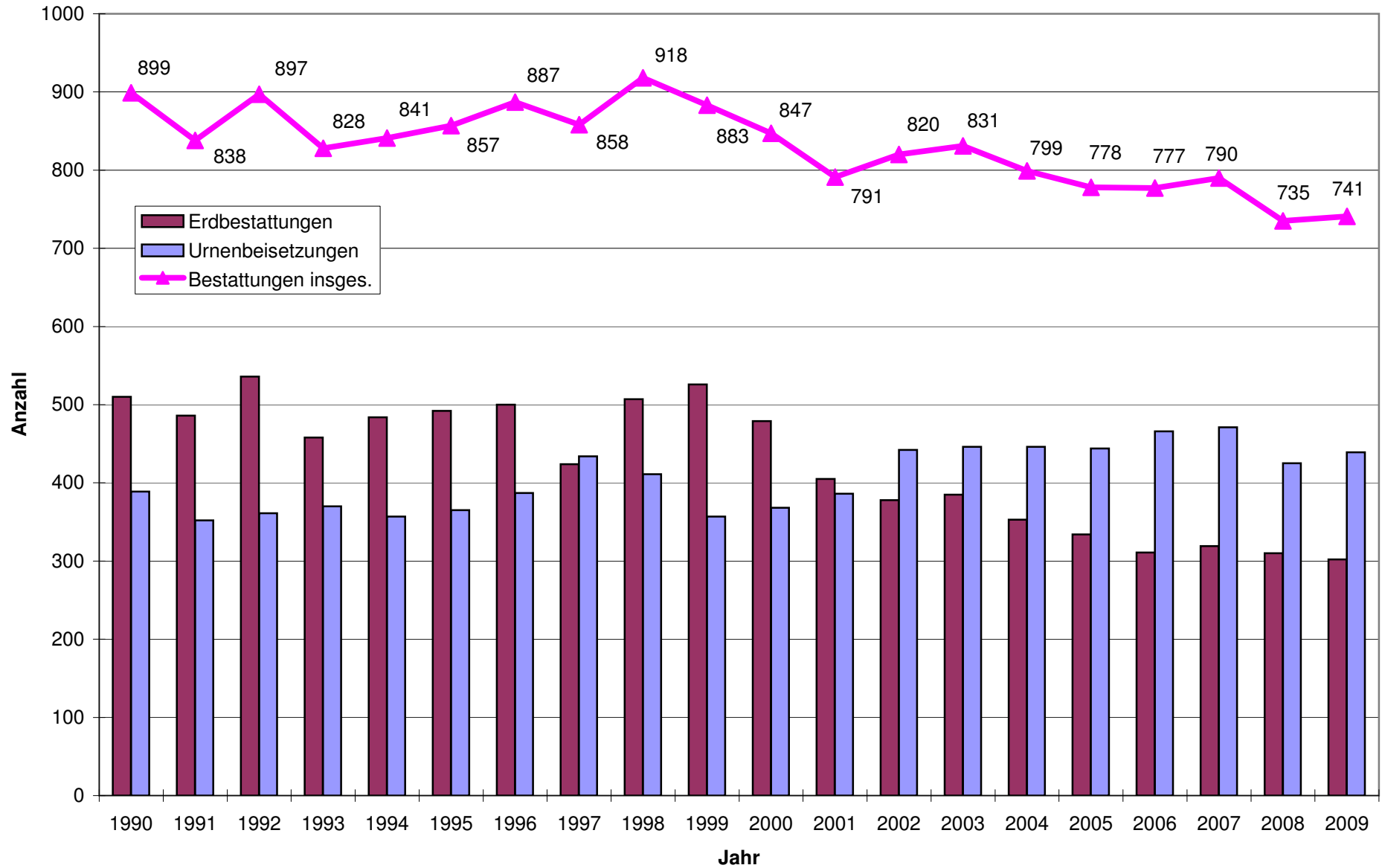
Grabgebühren für Erdreihen- und Erdwahlgräber - Kommunen in der Region -



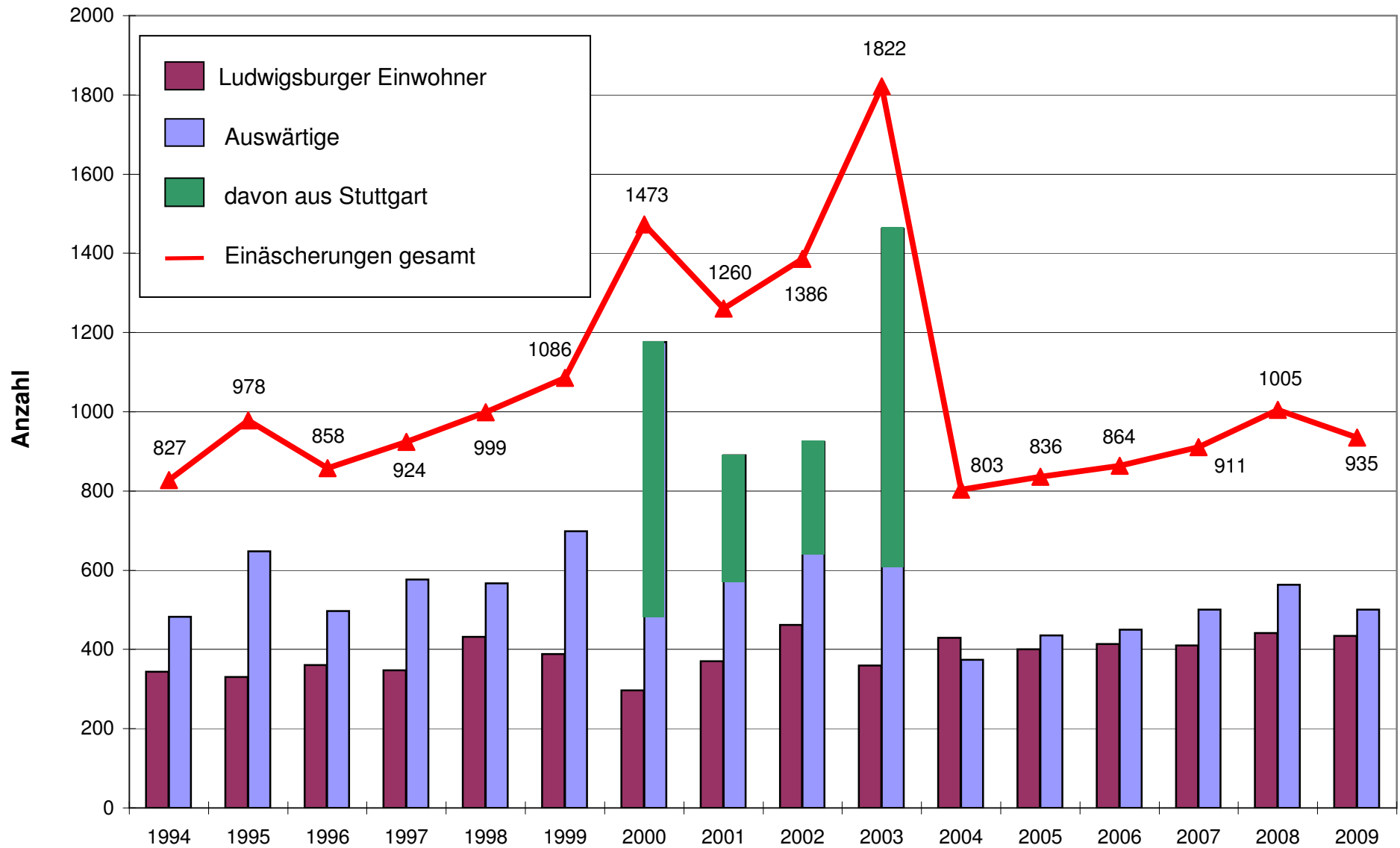
Grabgebühren für Urnenreihen- und Urnenwahlgräber - Kommunen in der Region -



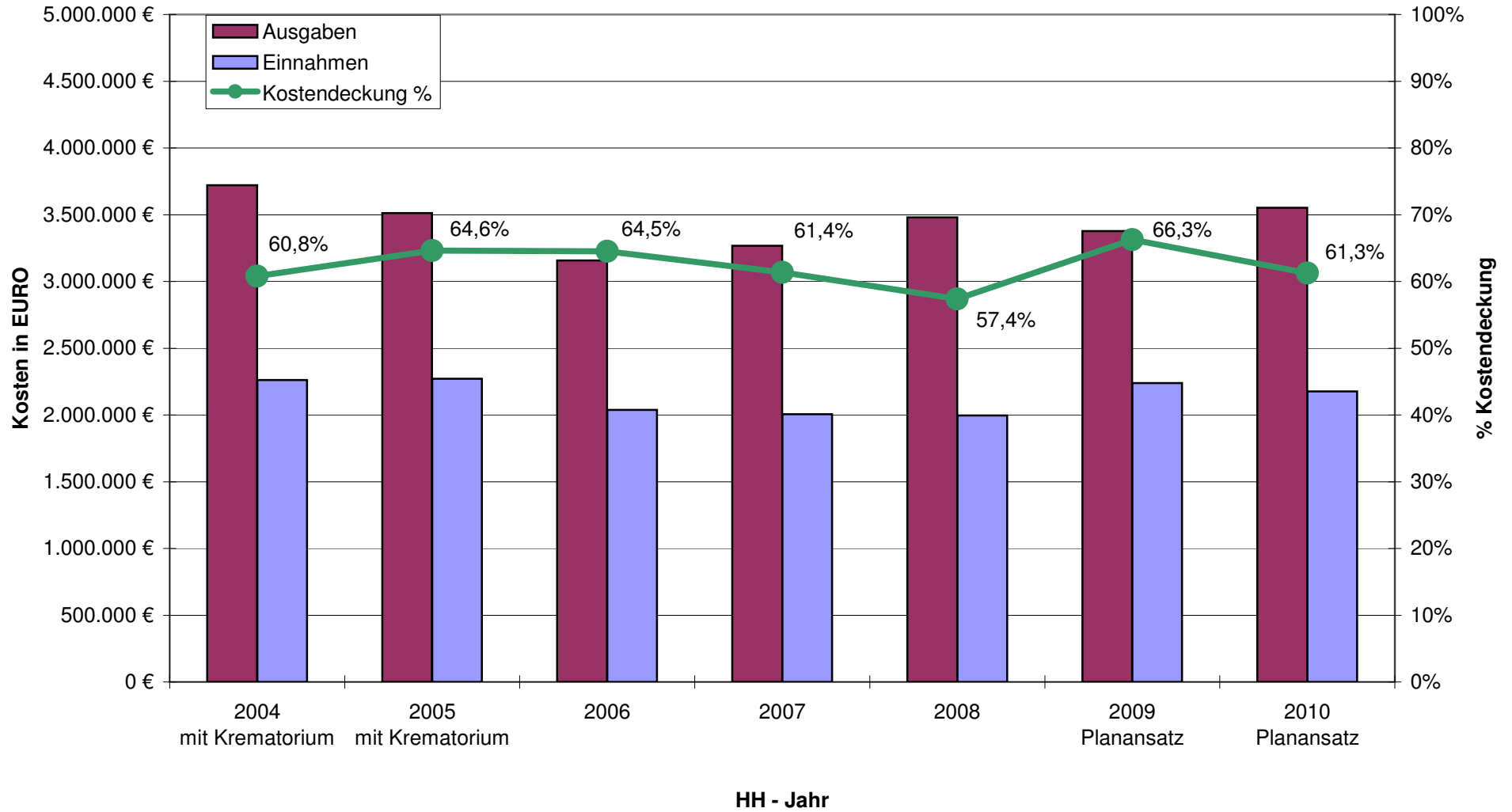
Bestattungen in Ludwigsburg



Einäscherungen in Ludwigsburg

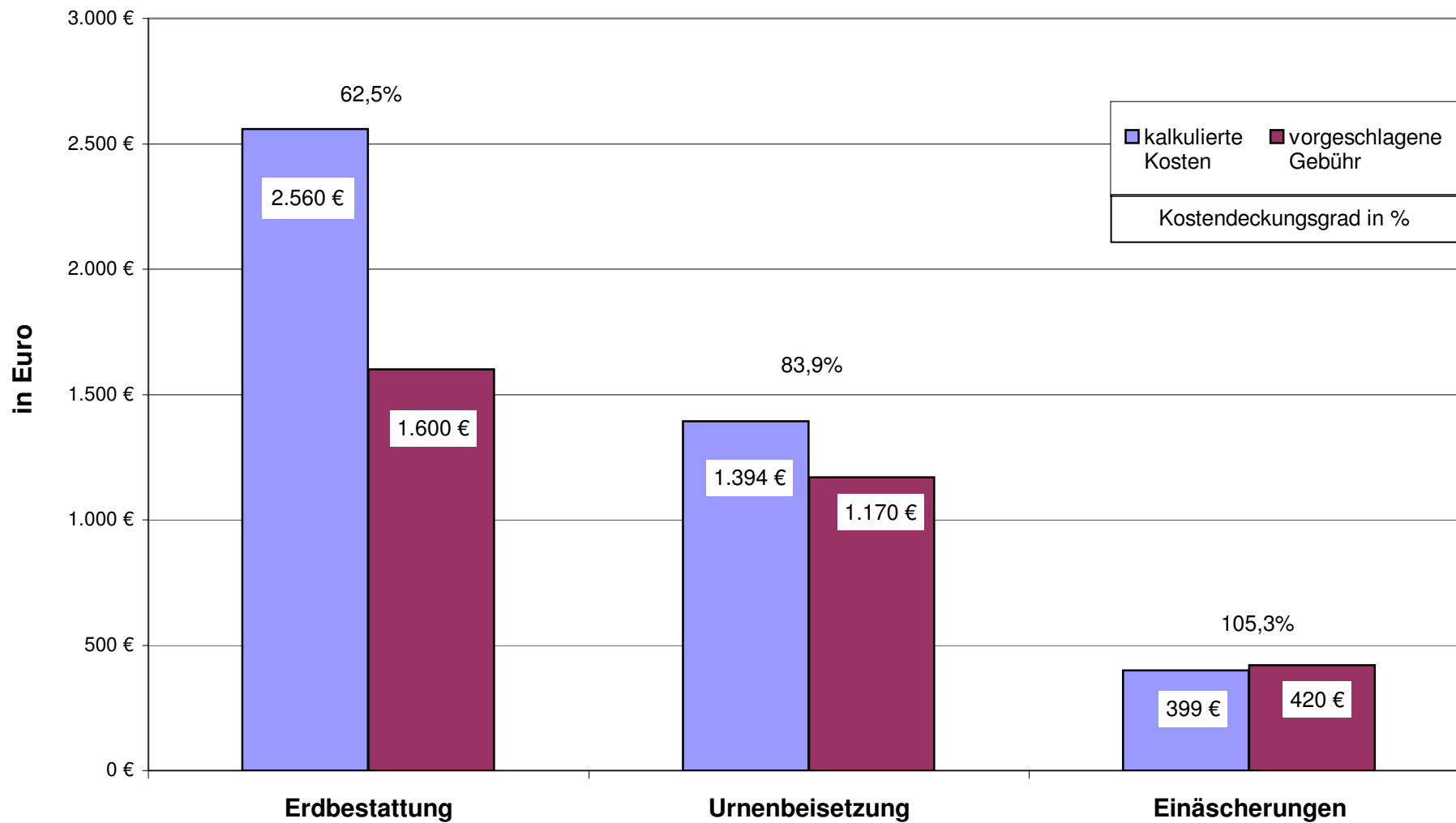


Entwicklung Kostendeckungsgrad bei UA 7500 Bestattungswesen



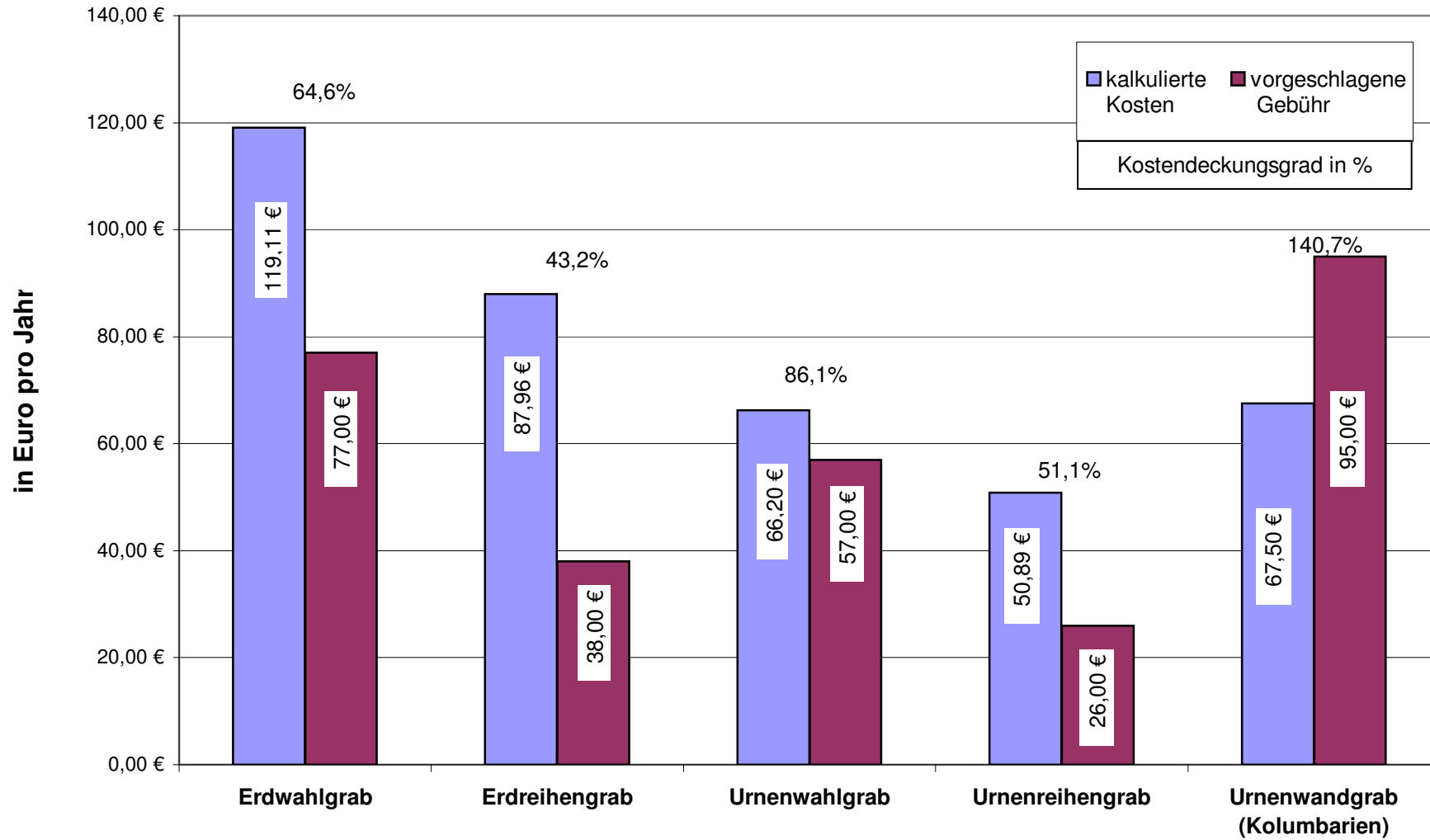
Kostendeckung bei den Bestattungsleistungen

Vergleich kalkulierte Kosten (2008) sowie Gebühren



Kostendeckung bei den Grabgebühren

Vergleich kalkulierte Kosten (2008) sowie Gebühren



Kalkulationsgrundlagen zur Friedhofsgebührensatzung (Kostenbasis: 2008)

- Beiblatt 1: Kalkulatorische Kosten 2008**
- Beiblatt 2: Kosten Friedhofanlagen Unterhaltung 2008**
- Beiblatt 3: Personalkosten 2008**
- Beiblatt 4: Kosten Erdbestattungen 2008 (einschließlich Trauerfeier)**
- Beiblatt 5: Kosten Krematorium 2008**
- Beiblatt 6: Kosten Trauerfeier in einer Aussegnungshalle 2008**
- Beiblatt 7: Kosten Urnenbeisetzungen 2008**
- Beiblatt 8: Kalkulation Grabkosten 2008**

Kalkulatorische Kosten 2008

Bereich	Abschreibung	Restkapital	kalkul. Zins	Gesamt	Kosten pro Bestattung
Bestattungswesen allgemein	8.674,32 €	75.128,83 €	4.507,73 €	13.182,05 €	17,93 €
Friedhofsverwaltung	6.115,32 €	29.263,00 €	1.755,78 €	7.871,10 €	10,71 €
Krematorium	1.342,09 €	10.063,17 €	603,79 €	1.945,88 €	1,94 €
Fahrzeuge	7.432,20 €	89.929,17 €	5.395,75 €	12.827,95 €	17,45 €
Neuer Friedhof	43.675,36 €	2.685.250,00 €	161.115,00 €	204.790,36 €	761,30 €
Westfriedhof	20.418,80 €	1.290.375,83 €	77.422,55 €	97.841,35 €	1.111,83 €
Ostfriedhof	17.683,32 €	2.556.189,67 €	153.371,38 €	171.054,70 €	1.583,84 €
Friedhof Eglosheim	26.467,89 €	1.205.450,17 €	72.327,01 €	98.794,90 €	949,95 €
Friedhof Hoheneck	6.574,71 €	224.548,33 €	13.472,90 €	20.047,61 €	378,26 €
Au - Friedhof Neckarweihingen	8.475,98 €	283.963,17 €	17.037,79 €	25.513,77 €	1.500,81 €
Friedhof Scholppenäcker	32.692,34 €	1.557.525,67 €	93.451,54 €	126.143,88 €	5.256,00 €
Friedhof Oßweil	7.728,29 €	416.605,33 €	24.996,32 €	32.724,61 €	667,85 €
Friedhof Poppenweiler	2.941,33 €	163.148,33 €	9.788,90 €	12.730,23 €	553,49 €
Urnenstelen/-wände	14.410,65 €	505.877,50 €	30.352,65 €	44.763,30 €	422,30 €
Summe	204.632,60 €	11.093.318,17 €	665.599,09 €	870.231,69 €	

Kosten Friedhofanlagen Unterhaltung 2008

Unterhaltung der Friedhofanlagen (Kostenverrechnung TDL)	343.015,24 €
Unterhaltung der Friedhofanlagen (Kosten lt. HH-Rechnung) (Pflege durch Fremdfirmen, Abraumentsorgung, Plattenwegeunterhaltung usw.)	240.487,00 €
Unterhaltung Friedhofanlagen (Kosten Bestattungsbereich) (Personal- und Fahrzeugkosten)	251.826,00 €
Wasserkosten	29.827,00 €
Kosten für Prüfung der Grabmale	4.691,00 €
<hr/>	
Gesamtkosten Unterhaltung Friedhofanlagen	869.846,24 €

Personalkosten 2008

	Personalkosten	Gemeinkostenzuschlag 20%	Gesamtkosten
Personalkosten Verwaltung	328.990,52 €	65.798,10 €	394.788,62 €
Personalkosten Bestattungsbetrieb	444.733,63 €	88.946,73 €	533.680,35 €
Personalkosten Krematoriumsbetrieb	67.683,85 €	13.536,77 €	81.220,62 €
Personal – Gesamtkosten	841.408,00 €	168.281,60 €	1.009.689,60 €

Kosten pro Arbeitsstunde (2008):

Verwaltung	394.788,62 €	:	9.889,4 Stunden	=	39,92 € pro Std.
Bestattungsbetrieb	533.680,35 €	:	22.827,2 Stunden	=	23,38 € pro Std.
Krematoriumsbetrieb	81.220,62 €	:	2.654,5 Stunden	=	30,60 € pro Std.

Kosten Erdbestattungen 2008 (einschließlich Trauerfeier)

Kalkulatorische Abschreibung		6.793,23 €
Kalkulatorischer Zins		4.176,98 €
Gebäudekosten		354.003,43 €
Personalkosten		169.240,35 €
Kosten Fremdvergabe Grabaushub (Stadtteilmfriedhöfe)		106.291,86 €
Sachkosten		110.102,43 €
Fahrzeugkosten		17.668,92 €
Reinigungskosten		25.253,68 €
<hr/>		
Gesamtkosten		793.530,88 €
Jahr 2008:	310 Erdbestattungen	
Kosten je Erdbestattung		2.559,78 €

Kosten Krematorium 2008

Kalkulatorische Abschreibung		1.342,09 €
Kalkulatorische Verzinsung		603,79 €
Gebäudekosten		112.821,52 €
Personalkosten		144.672,00 €
Fahrzeugkosten		8.333,61 €
Sachkosten		126.596,38 €
Reinigungskosten		6.564,70 €
<hr/>		
Gesamtkosten Krematorium		400.934,09 €
Jahr 2008:	1.005 Einäscherungen	
Kosten je Einäscherung		398,94 €

Kosten Trauerfeier in einer Aussegnungshalle 2008

Kalkulatorische Abschreibung		9.313,30 €
Kalkulatorische Verzinsung		5.726,50 €
Gebäudekosten		78.667,42 €
Personalkosten		57.468,41 €
Sachkosten		41.100,19 €
Reinigungskosten		30.874,66 €
<hr/> <hr/>		
Gesamtkosten		223.150,48 €
Jahr 2008:	379 Trauerfeiern	
Kosten je Trauerfeier		588,79 €

Kalkulation Grabkosten 2008

Kalkulatorische Kosten (Abschreibung und Zins):	825.468,39 €
Unterhaltung der Friedhofsanlagen	869.846,24 €
Gesamtkosten	1.695.314,63 €

Grabart	Nutzungs- dauer	Fall- zahlen 2008	Fläche	Grabgebühr Anteil Kalk. Kosten	Grabgebühr Anteil Unterhaltung	Grabgebühr pro Jahr Gesamt	Gebühr für Nutzungsdauer	Kontrolle *	
Erdwahlgrab	30 J	372	2,65 m ²	56,80 €	62,31 €	119,11 €	3.573,37 €	1.329.292,19 €	
Erdreihengrab	20 J	37	2,65 m ²	56,80 €	31,15 €	87,96 €	1.759,15 €	65.088,69 €	
Kinderwahlgrab	15 J	9	0,83 m ²	17,81 €	24,42 €	42,23 €	633,52 €	5.701,72 €	
Kinderreihengrab	10 J	3	0,83 m ²	17,81 €	14,65 €	32,47 €	324,66 €	973,97 €	
Urnenwahlgrab	30 J	59	1,30 m ²	27,92 €	38,28 €	66,20 €	1.985,97 €	117.172,19 €	
Urnenreihengrab	20 J	174	1,30 m ²	27,92 €	22,97 €	50,89 €	1.017,73 €	177.085,86 €	
								654	1.695.314,63 €

* Fallzahl x Gebühr für Nutzungsdauer