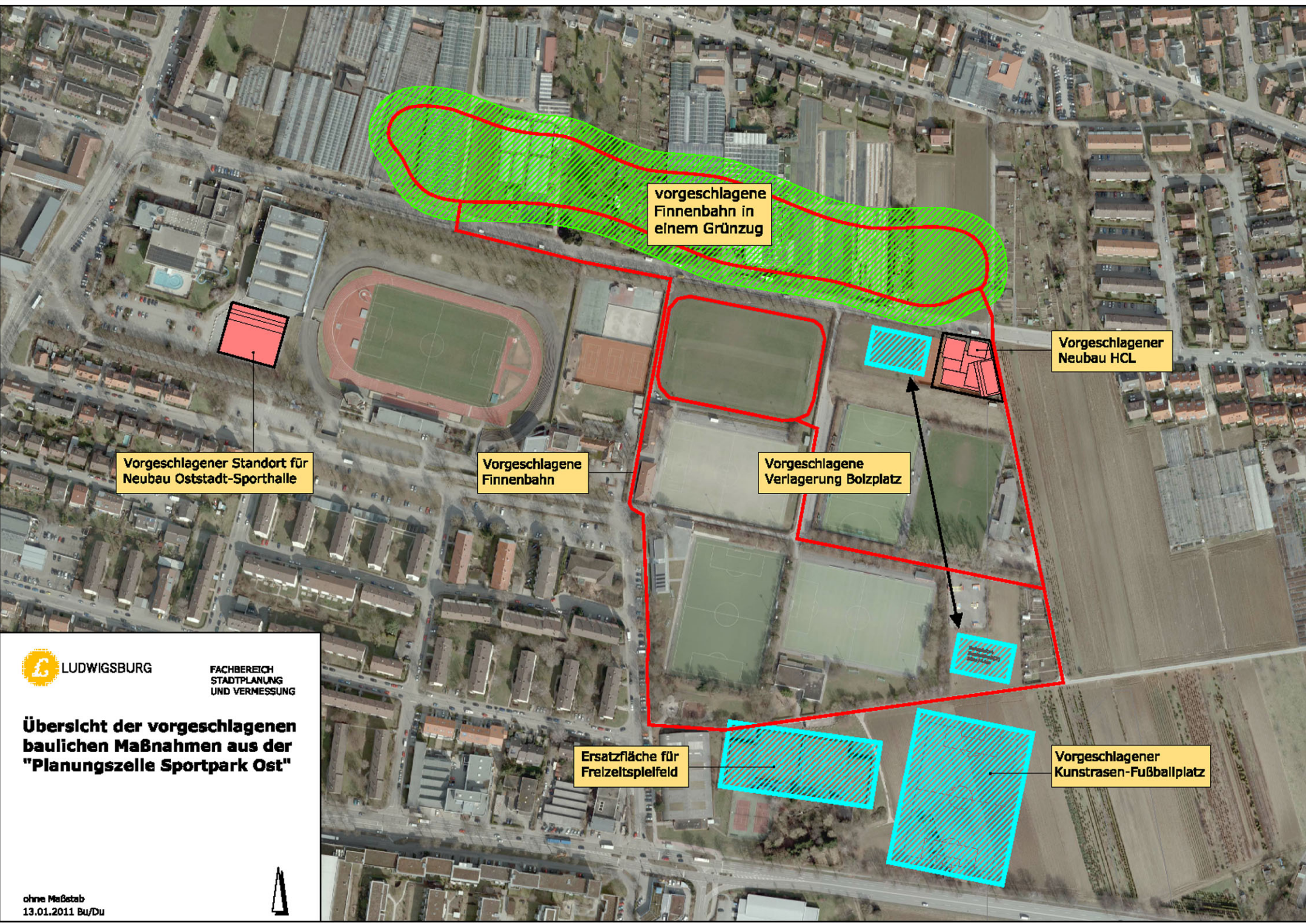


P:\05_Pro\08_OBwell\Stadtspark_OST\Grundlagen\AutoCAD\20110113_Uplan.dwg



vorgeschlagene
Finnenbahn in
einem Grünzug

Vorgeschlagener Standort für
Neubau Oststadt-Sporthalle

Vorgeschlagene
Finnenbahn

Vorgeschlagene
Verlagerung Bolzplatz

Vorgeschlagener
Neubau HCL

Ersatzfläche für
Freizeitspielfeld

Vorgeschlagener
Kunstrasen-Fußballplatz

 LUDWIGSBURG
FACHBEREICH
STADTPLANUNG
UND VERMESSUNG

Übersicht der vorgeschlagenen baulichen Maßnahmen aus der "Planungszelle Sportpark Ost"

ohne Maßstab
13.01.2011 Bu/Du

