



WOHNUNGSBAU
LUDWIGSBURG

Scala

Sanierung und Weiterentwicklung



Bauherr

Wohnungsbau Ludwigsburg GmbH

Projektsteuerung

Fachbereich Hochbau und Gebäudewirtschaft

Architekten - Scala-ArGe

Poe & Walder, Freie Architekten, Ludwigsburg



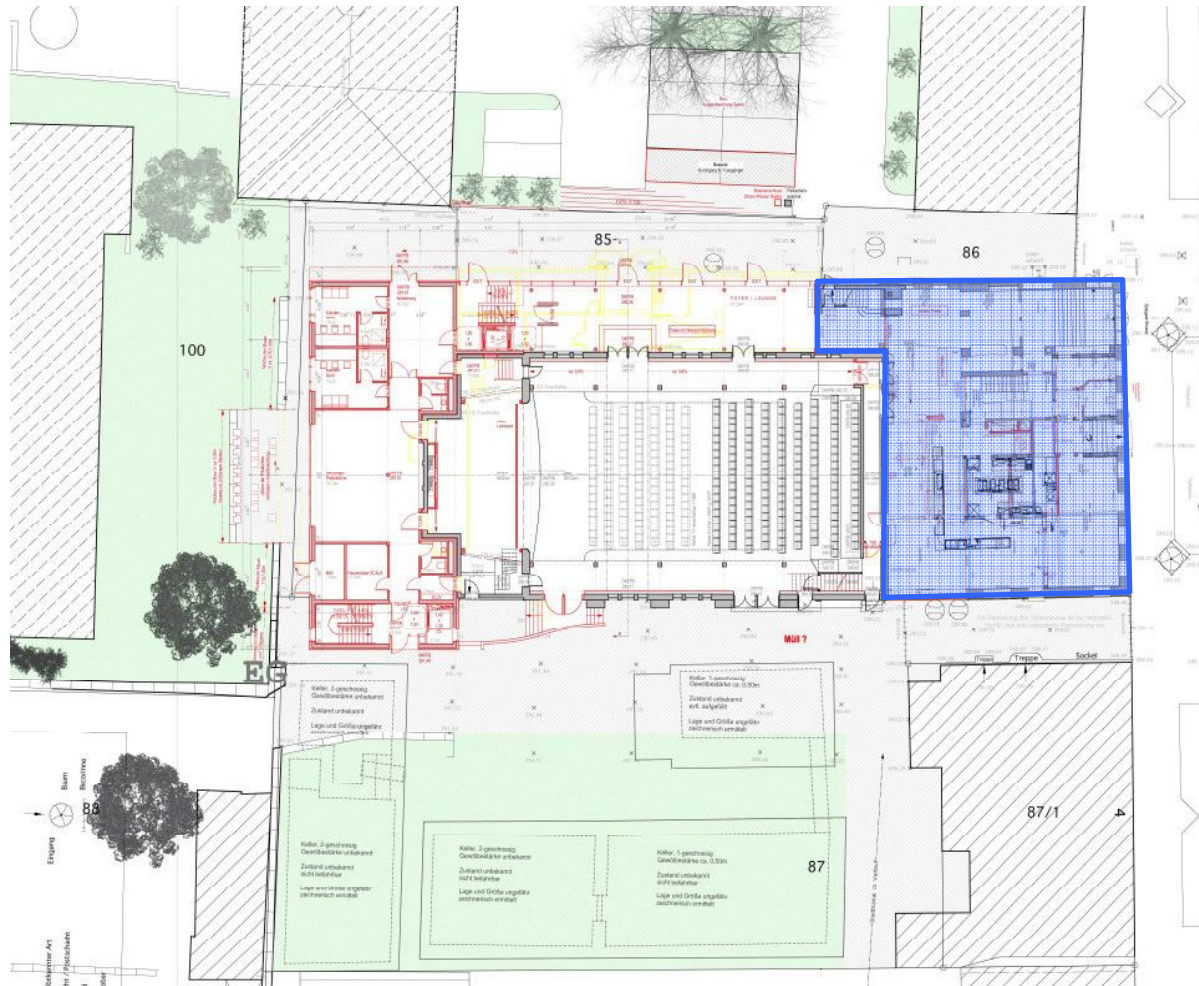
> Variante 1

Modernisierung und Weiterentwicklung Scala

BA 1 – Sanierung und Modernisierung Bestand mit neuer
Gastronomie (KPII)

BA 2.1 – Modernisierung Saal

BA 2.2 – Neubau Büro + Foyer



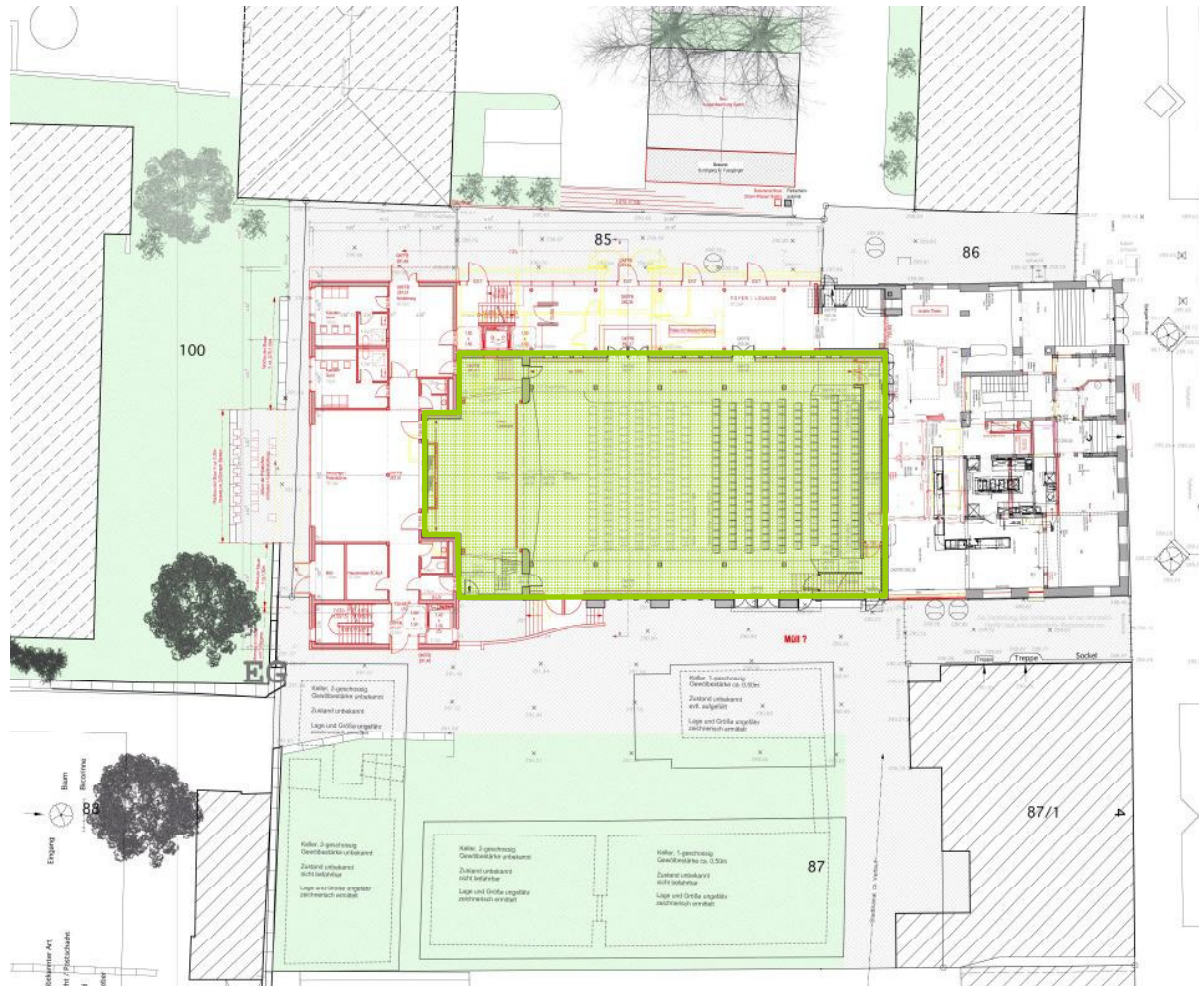
> BA 1 - Vorderhaus

Sanierung und Umbau von
Gastronomie und Büros

Energetische
Gebäudesanierung (KPII)

Neue Lüftungsanlage
Gastronomie

Übersichtsplan EG



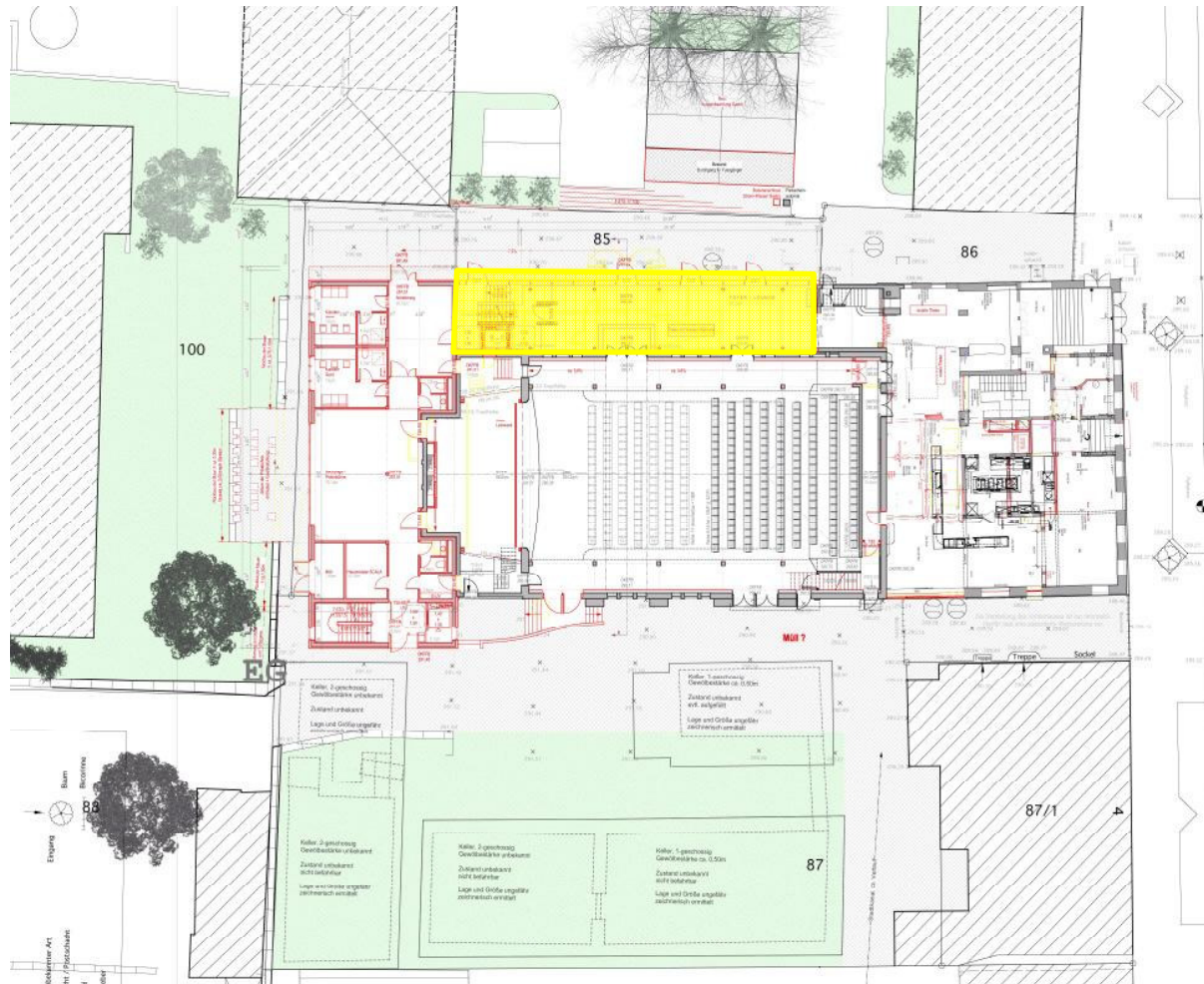
> BA 2.1 - Saal

Auslegung Saal für 800 Pers. (inkl. entsprechendem Brandschutz und neuer Lüftungsanlage)

Komplett neue Technik (Elektro, Heizung/Lüftung)

Schadstoffsanierung

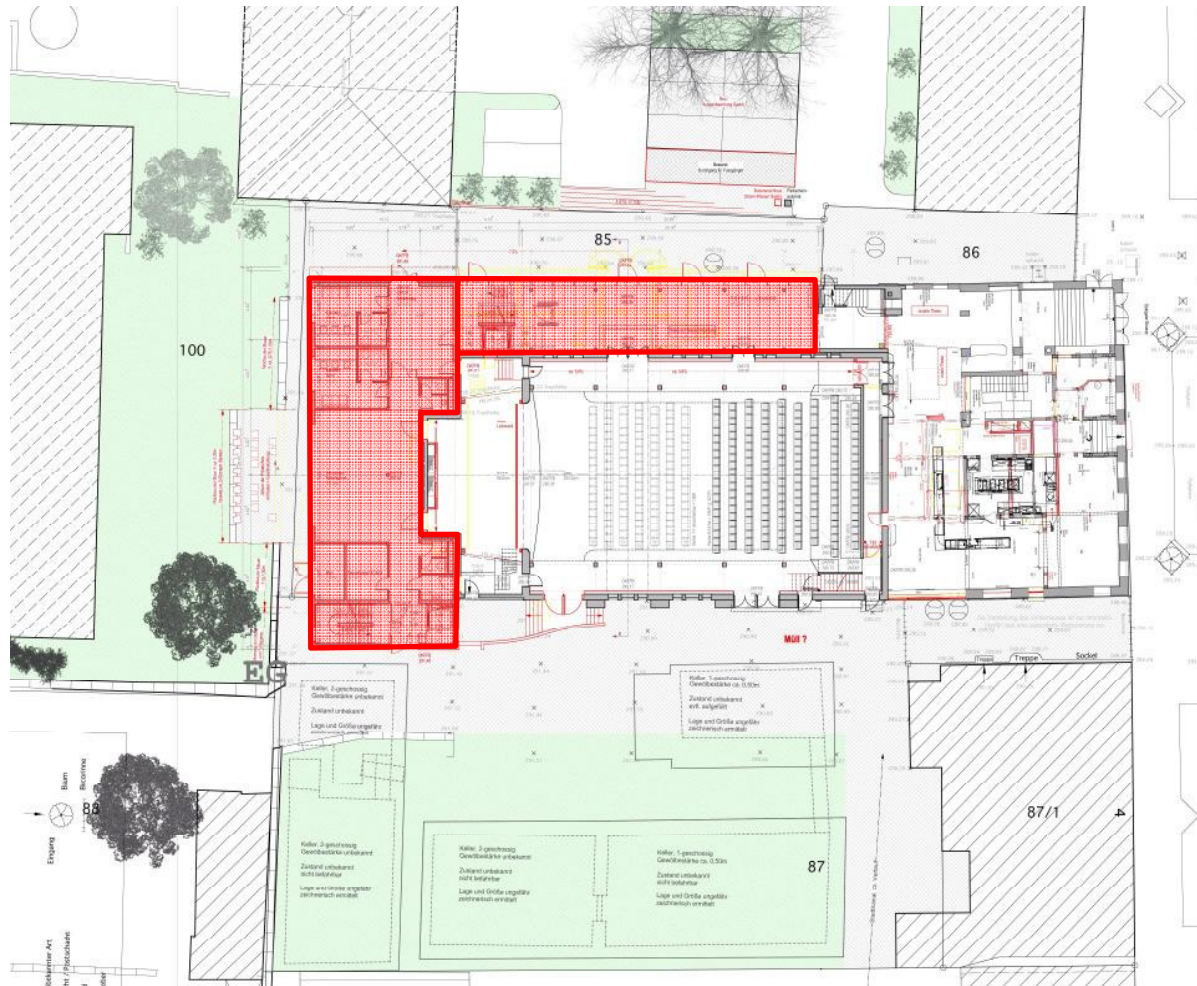
Übersichtsplan EG



> BA 2.2 – Abbruch

Abbruch des bestehenden
Foyers

Übersichtsplan EG



> BA 2.2 – Neubau
Foyer und Bürogebäude

Neubau eines
zweigeschossigen Foyers

Neubau eines Bürogebäudes
mit Künstler- und Backstage-
bereich im EG

WC-Anlagen für 800 Pers.
gemäß Versammlungstätten-
verordnung im UG des
Büroneubaus

Barrierefreiheit des
öffentlichen Bereiches

Übersichtsplan EG mit Umgebung

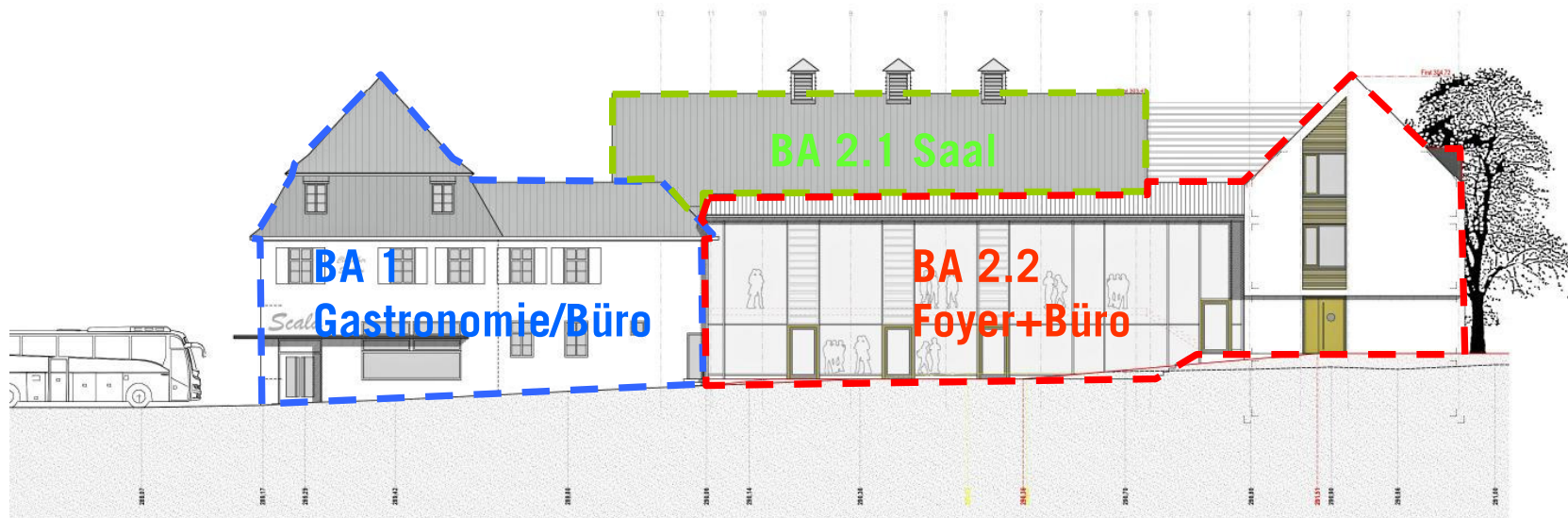


WOHNUNGSBAU
LUDWIGSBURG

> Modernisierung und Weiterentwicklung



Ansicht Nord - Bestand



Ansicht Nord



WOHNUNGSBAU
LUDWIGSBURG

> Modernisierung und Weiterentwicklung



Ansicht Nord-West



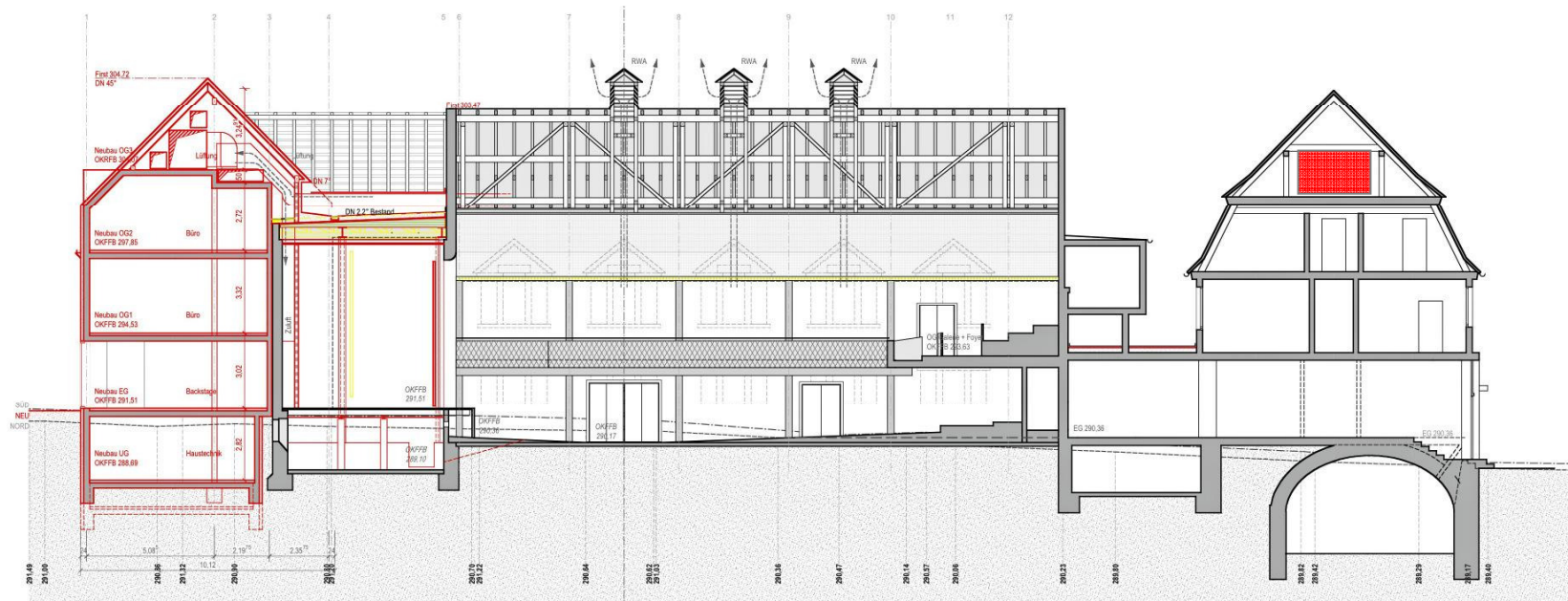
Ansicht Süd-West



Ansicht West



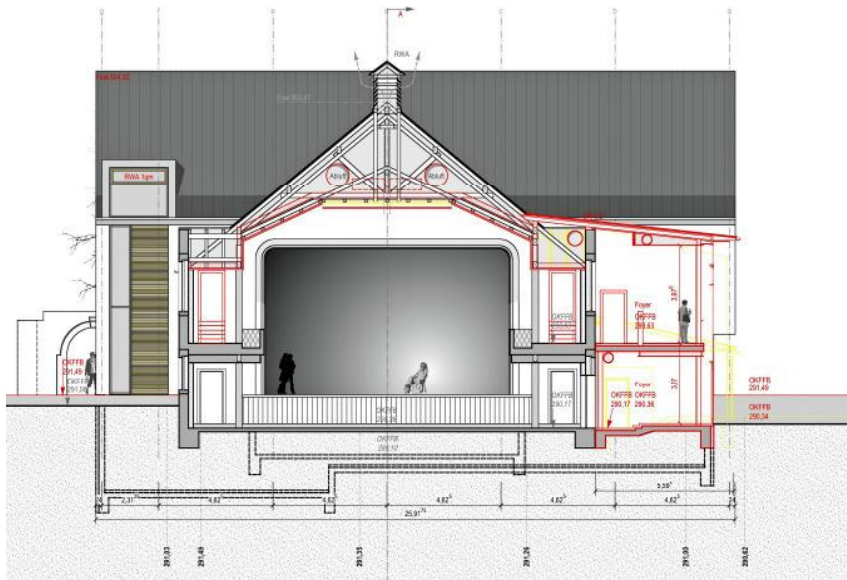
Ansicht Süd



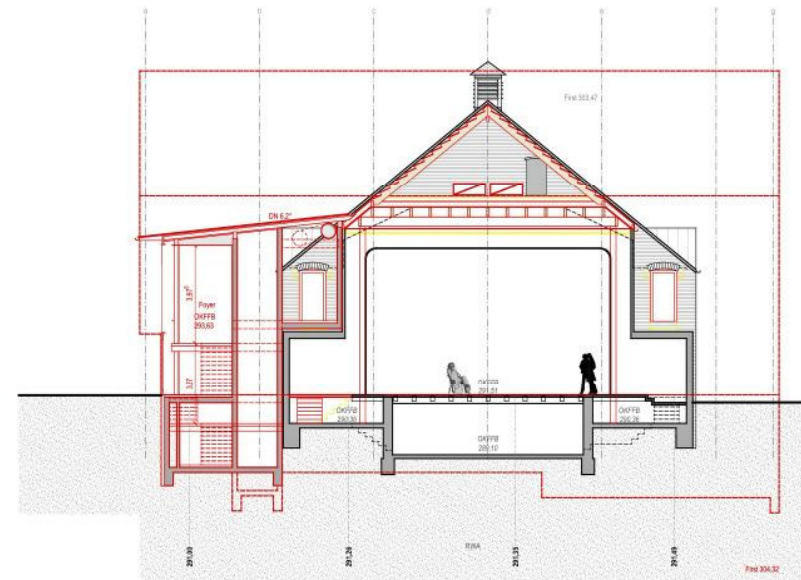
Schnitt A-A



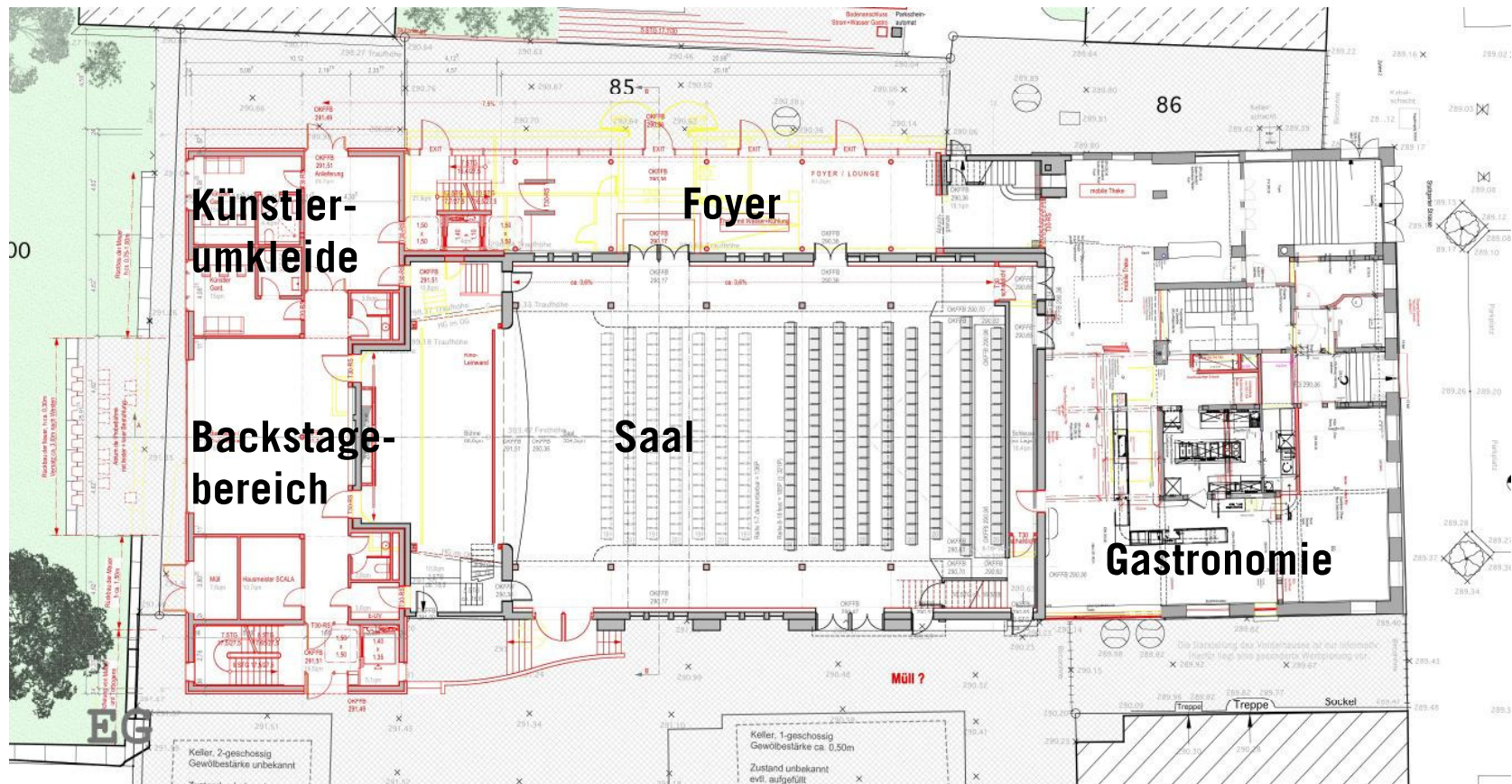
> Modernisierung und Weiterentwicklung



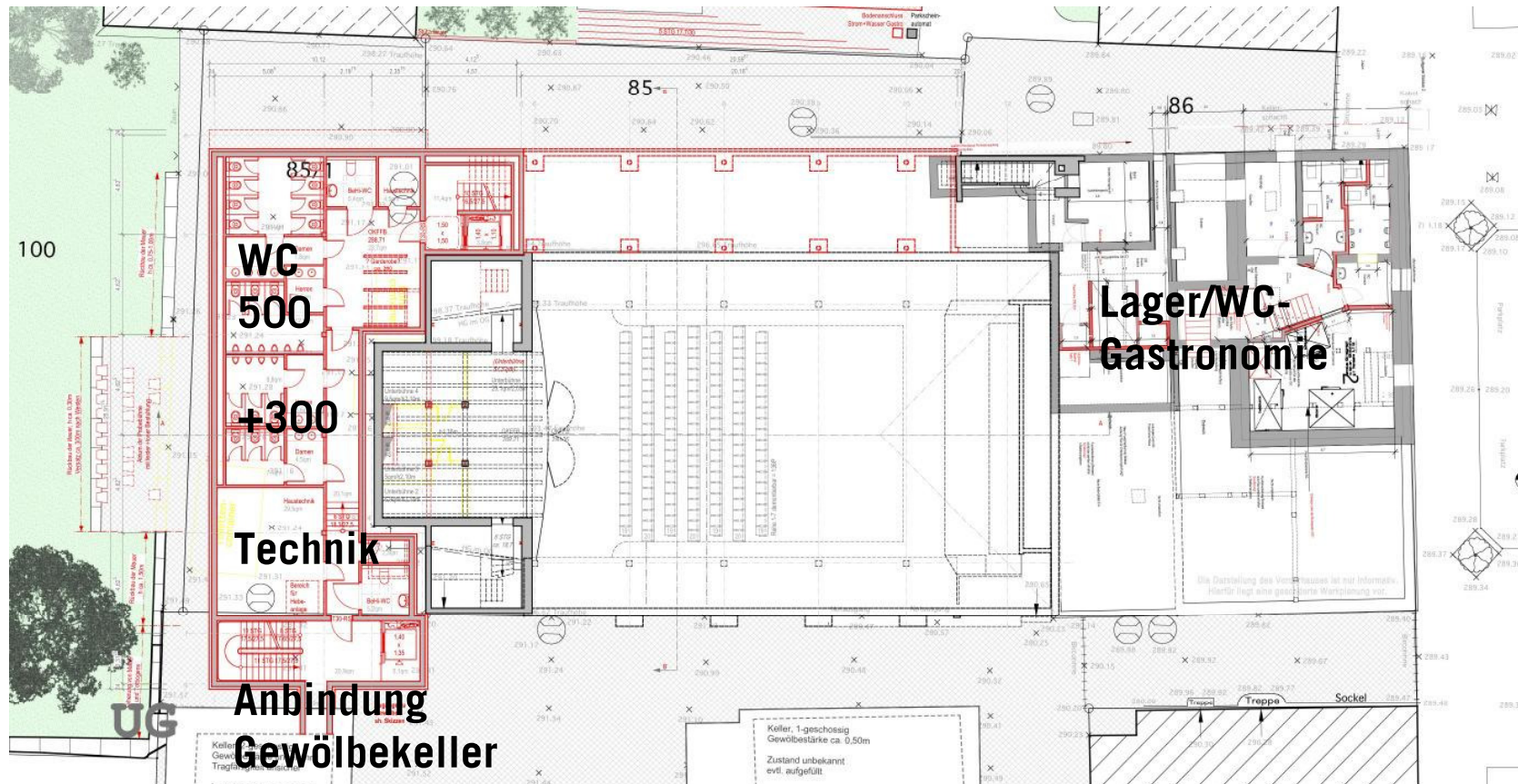
Schnitt B-B



Schnitt C-C



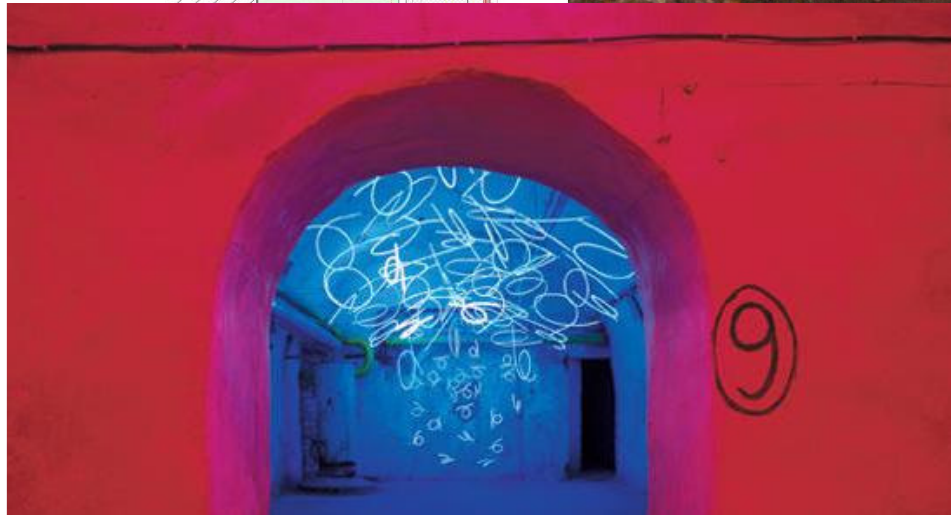
Erdgeschoss – Künstler-/Backstagebereich, neues Foyer, Saal, Gastronomie

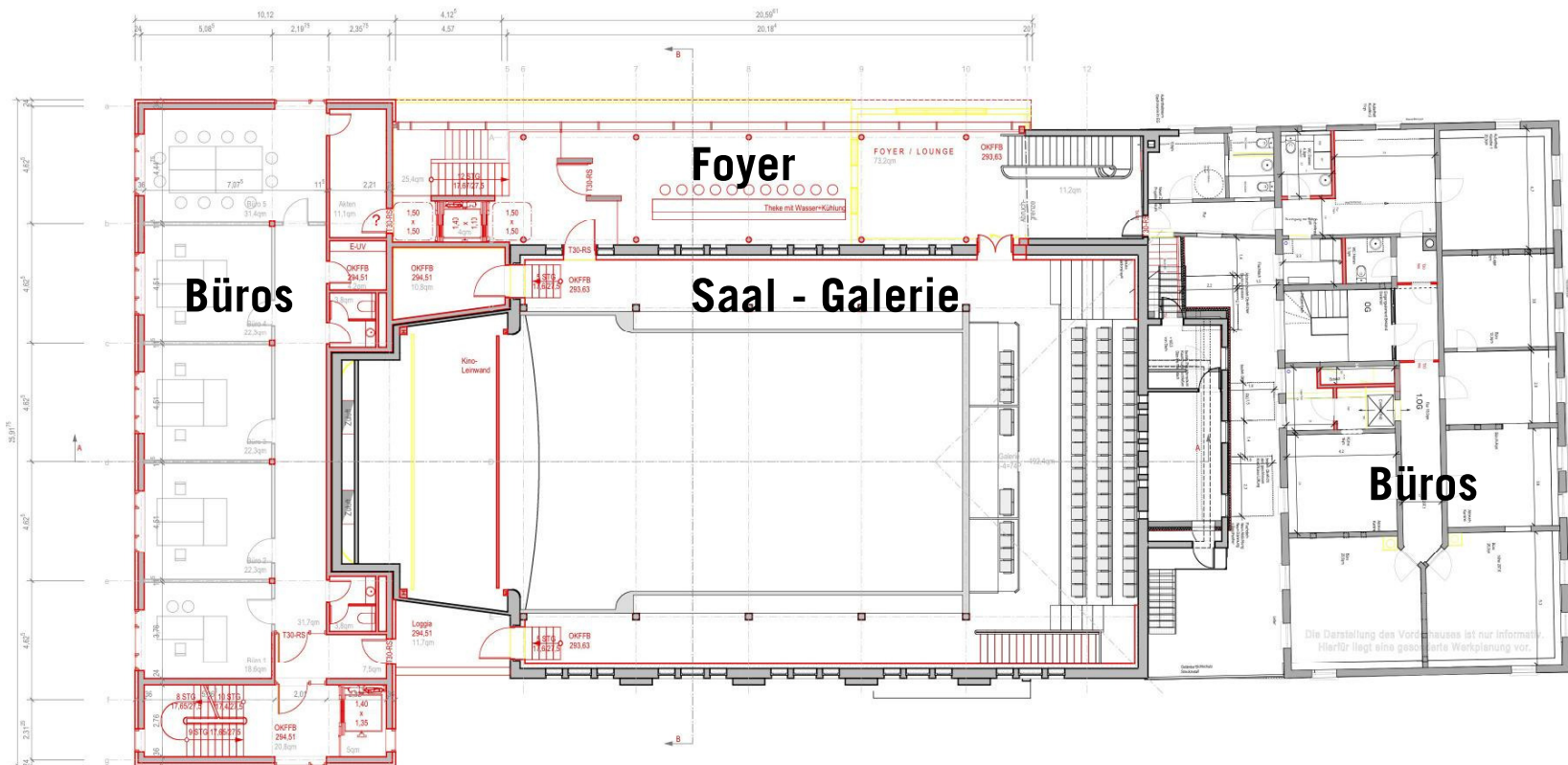


Untergeschoss – WC-Anlage 800 Pers., Technik, Anbindung Gewölbekeller, UG-Gastronomie

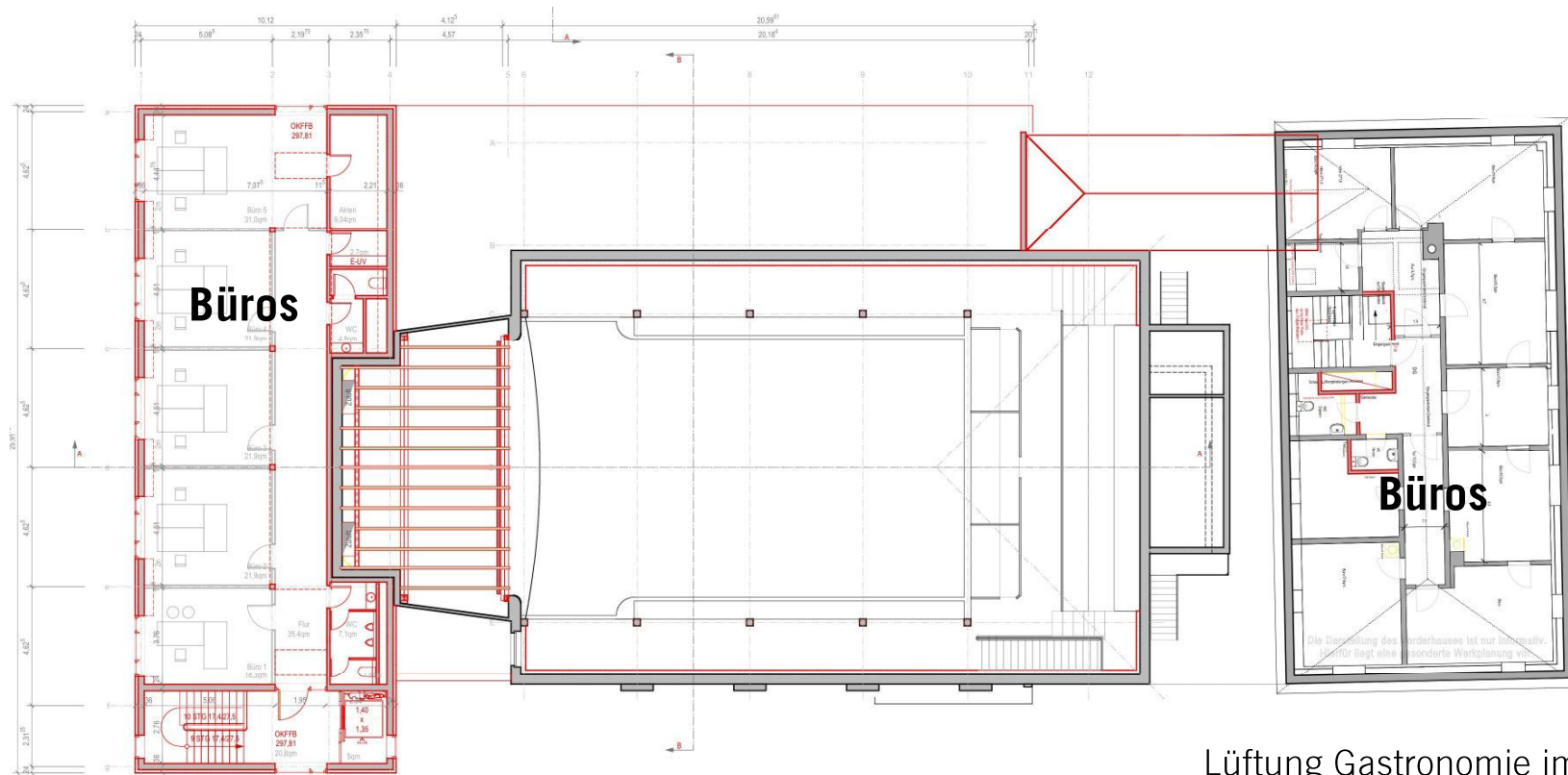


> Modernisierung und Weiterentwicklung





1. Obergeschoss – Büroetage im Neubau, Foyer mit Theke, Büros im Vorderhaus



Lüftung Gastronomie im nicht
ausgebauten Dachgeschoss

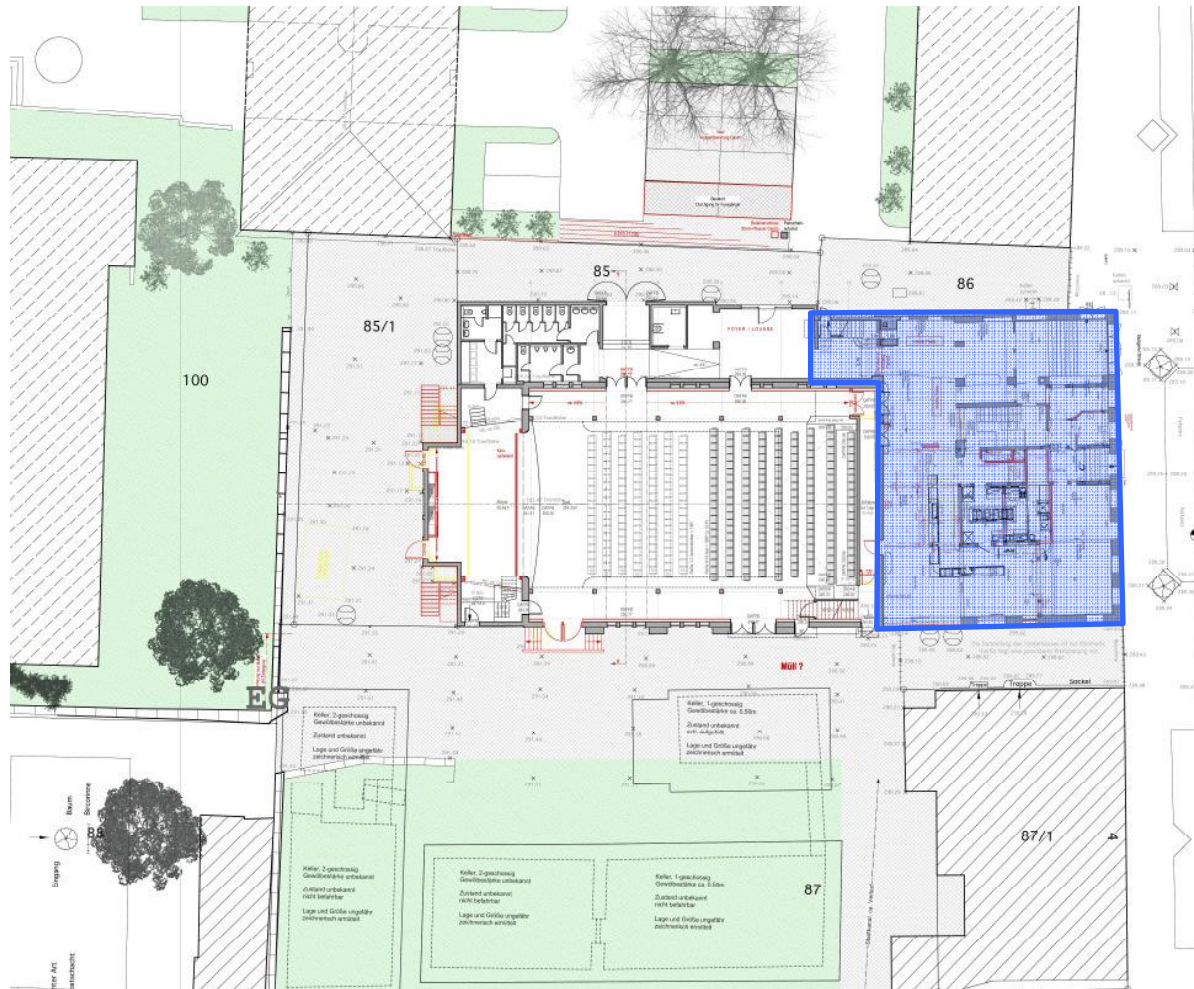
2. Obergeschoss – Büroetage im Neubau, Ertüchtigtes Bühnendach, Büros im Vorderhaus



> Variante 2 Modernisierung Scala

- BA 1 – Sanierung und Modernisierung Bestand mit neuer Gastronomie (KPII)

- BA 2.1 – Modernisierung Saal und Instandhaltung Foyer Bestand



> BA 1 - Vorderhaus

Sanierung und Umbau von
Gastronomie und Büros

Energetische
Gebäudesanierung (KPII)

Neue Lüftungsanlage
Gastronomie

Übersichtsplan EG



> Modernisierung Scala



> BA 2 - Saal

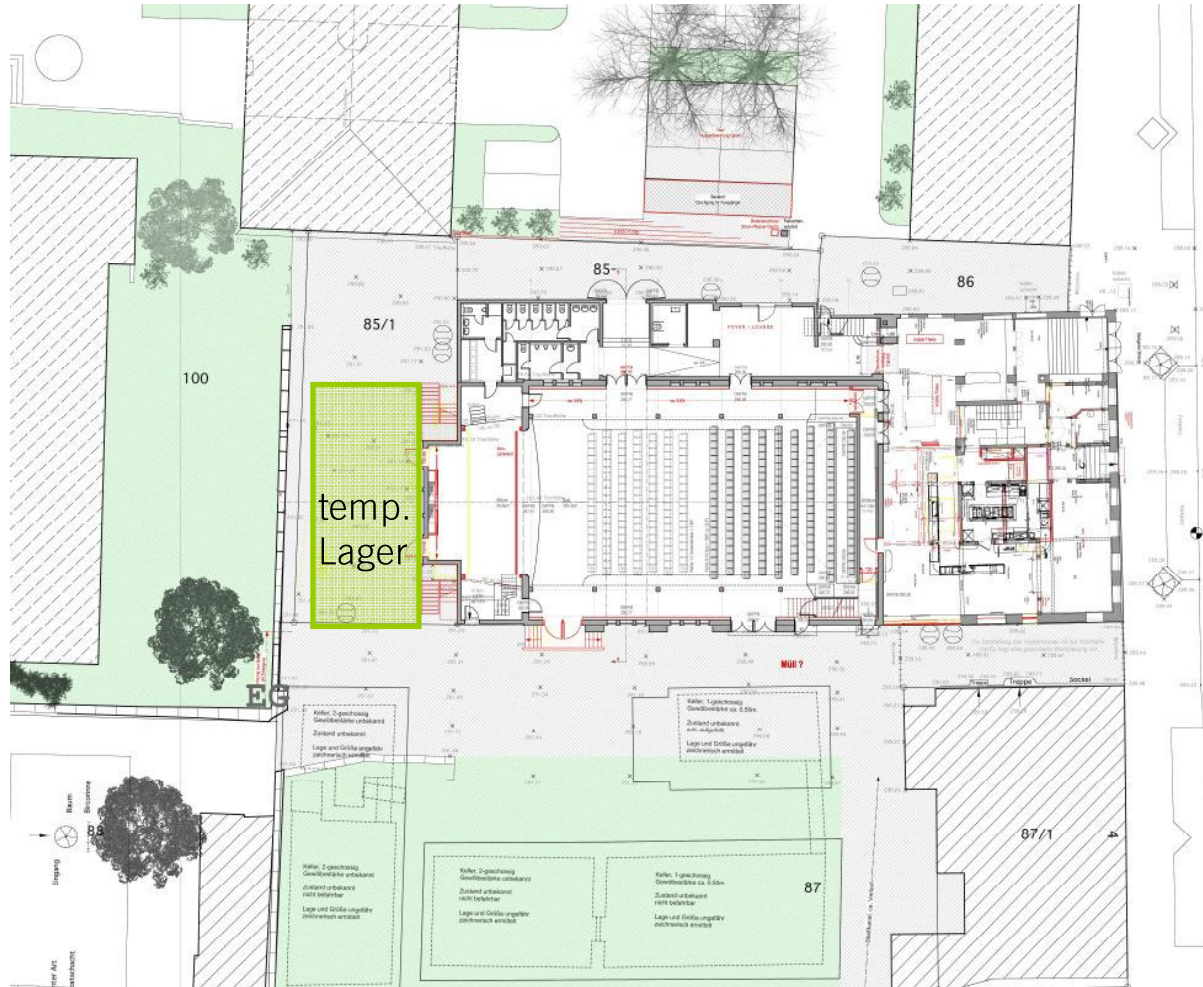
Auslegung Saal für 800 Pers.
(inkl. entsprechendem
Brandschutz und neuer
Lüftungsanlage)

Komplett neue Technik
(Elektro, Heizung/Lüftung)

Schadstoffsanierung

1-2 Fluchttreppenhäuser
rückwärtig als temporäre
Ausführung

Übersichtsplan EG



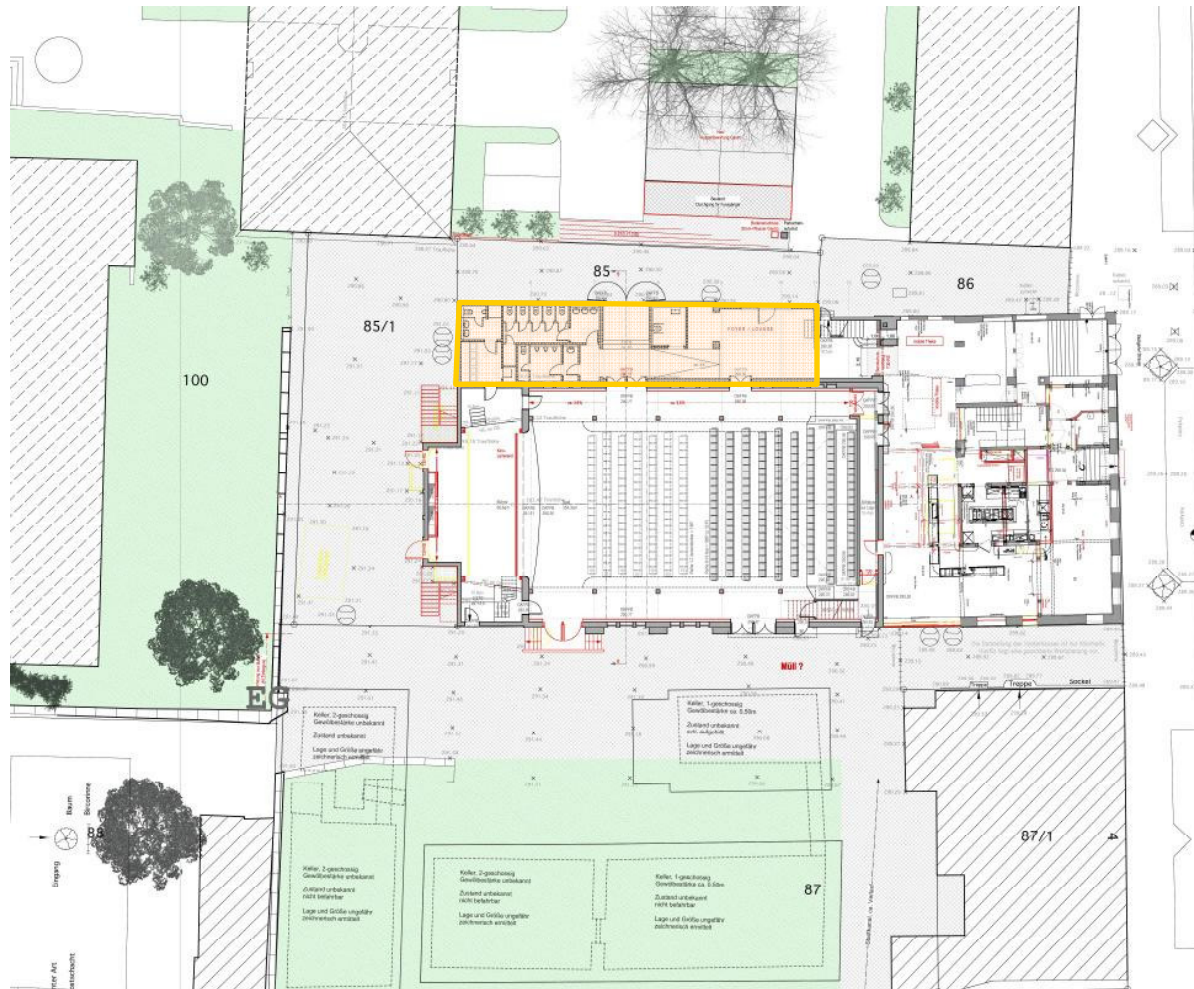
> BA 2 - Saal

provisorische Leichtbauhalle
für Backstagebereich und
Stuhllager
ca. 110 m²

Übersichtsplan EG



> Modernisierung Scala



> BA 2 - Foyer

geringe Eingriffe in
bestehendes Foyer
(Fluchtwege)

Neue Grund und
Sicherheitsbeleuchtung

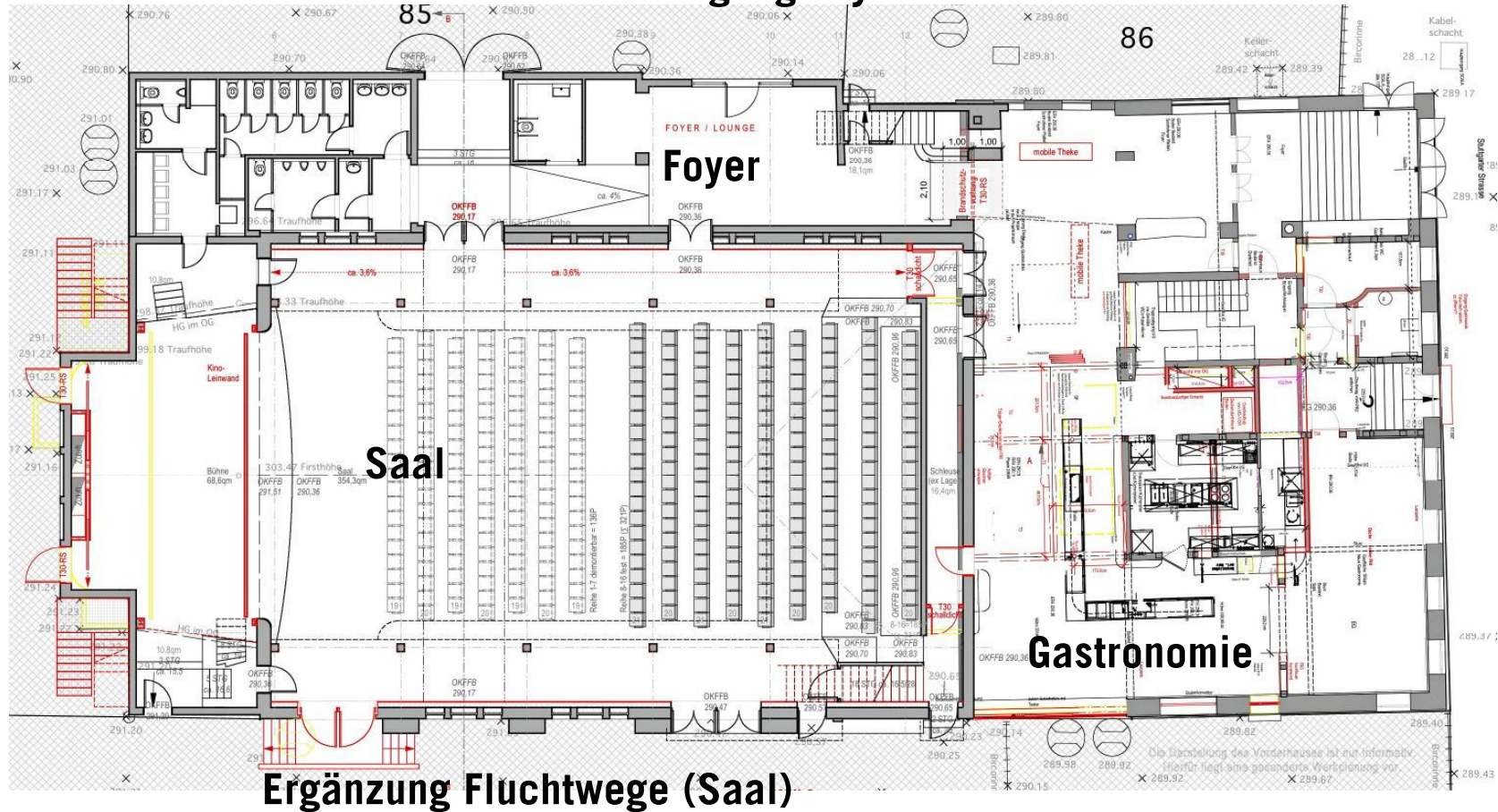
zur Ergänzung der geringen
Anzahl bestehender WC's
Mitnutzung der WC's im UG-
Gastronomie

Barrierefreier Zugang über
Ehrenhof

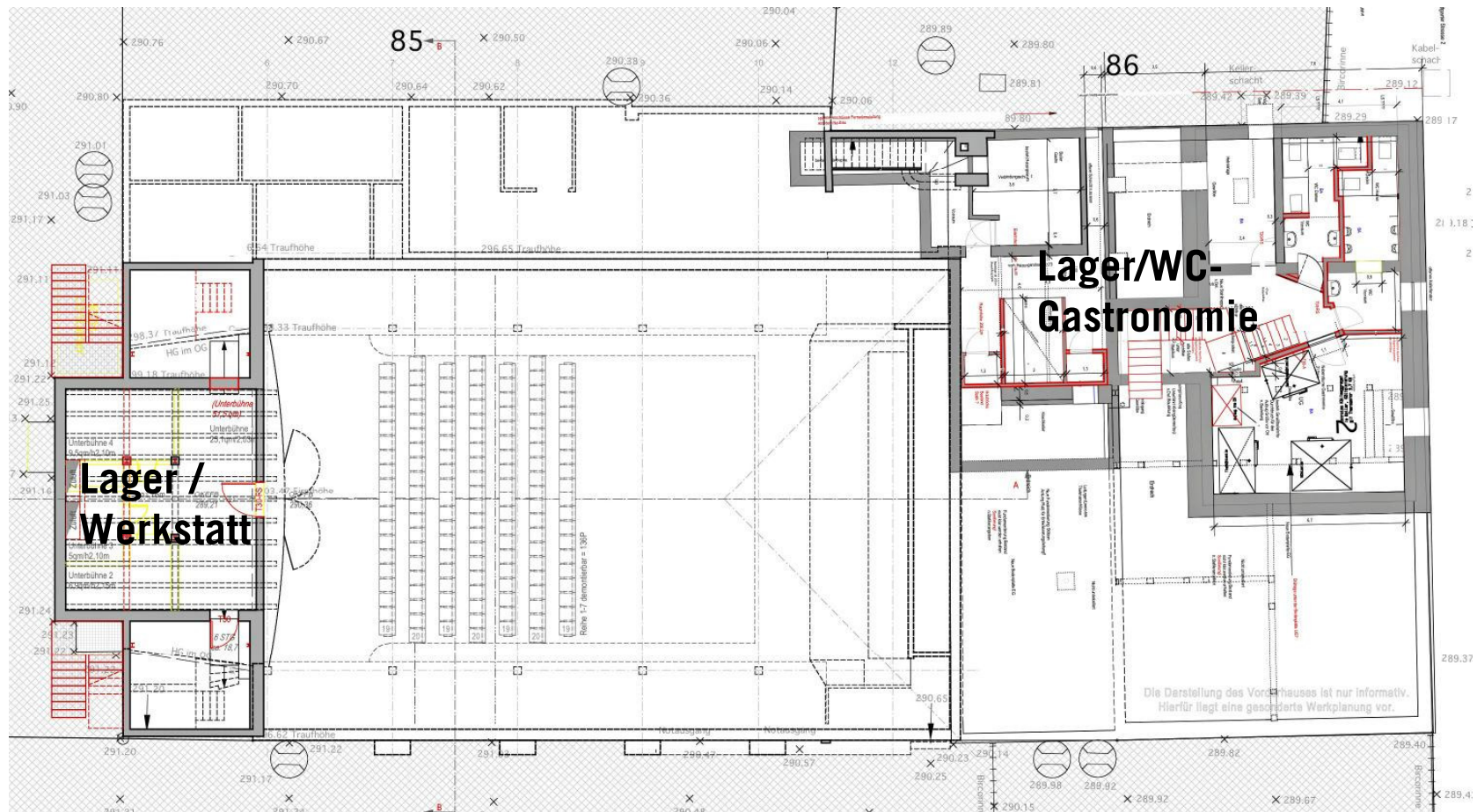
Übersichtsplan EG



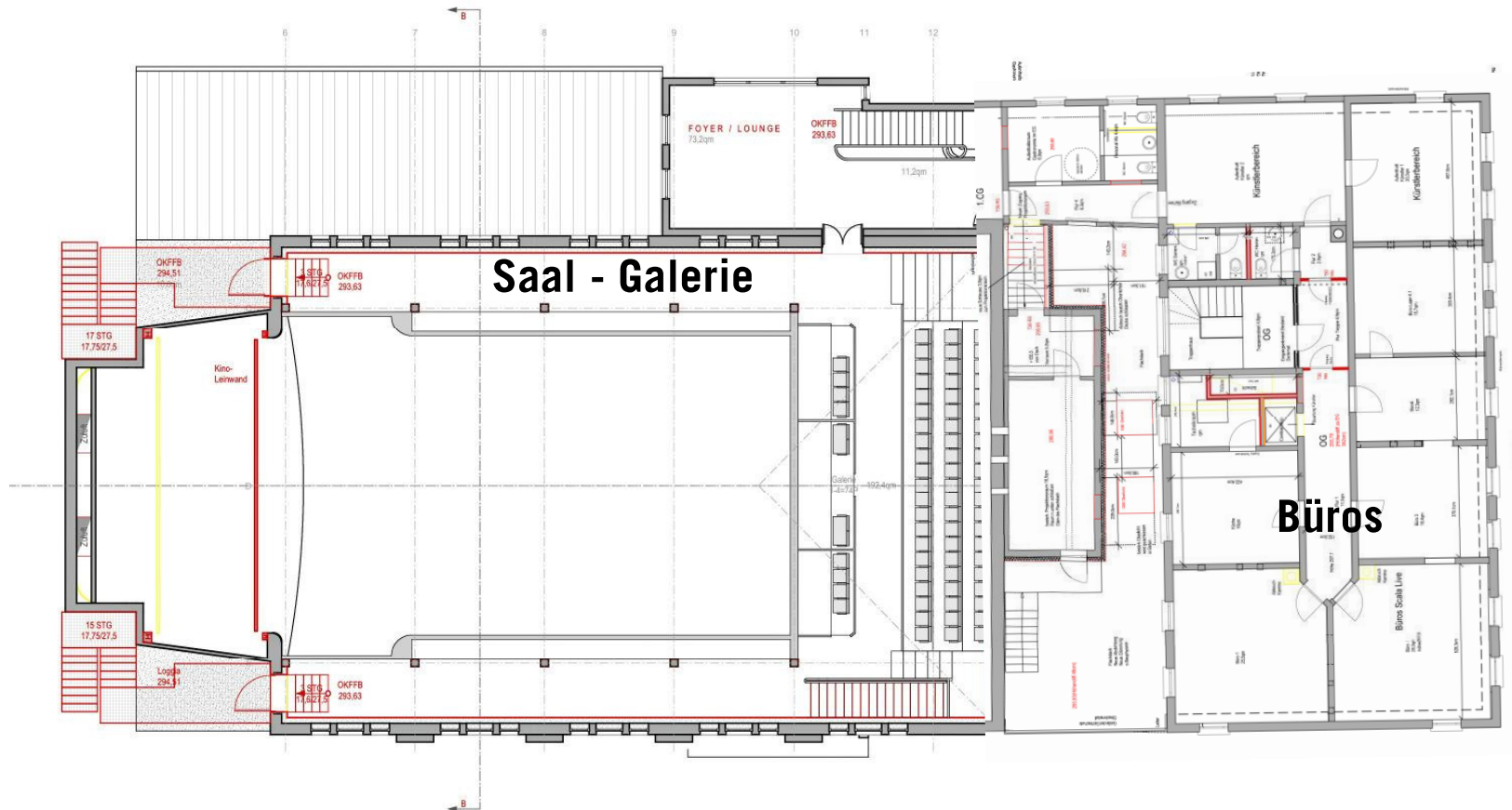
Barrierefreier Zugang Foyer/Saal



Erdgeschoss – Sanierung Saal, bestehendes Foyer, Gastronomie im Vorderhaus



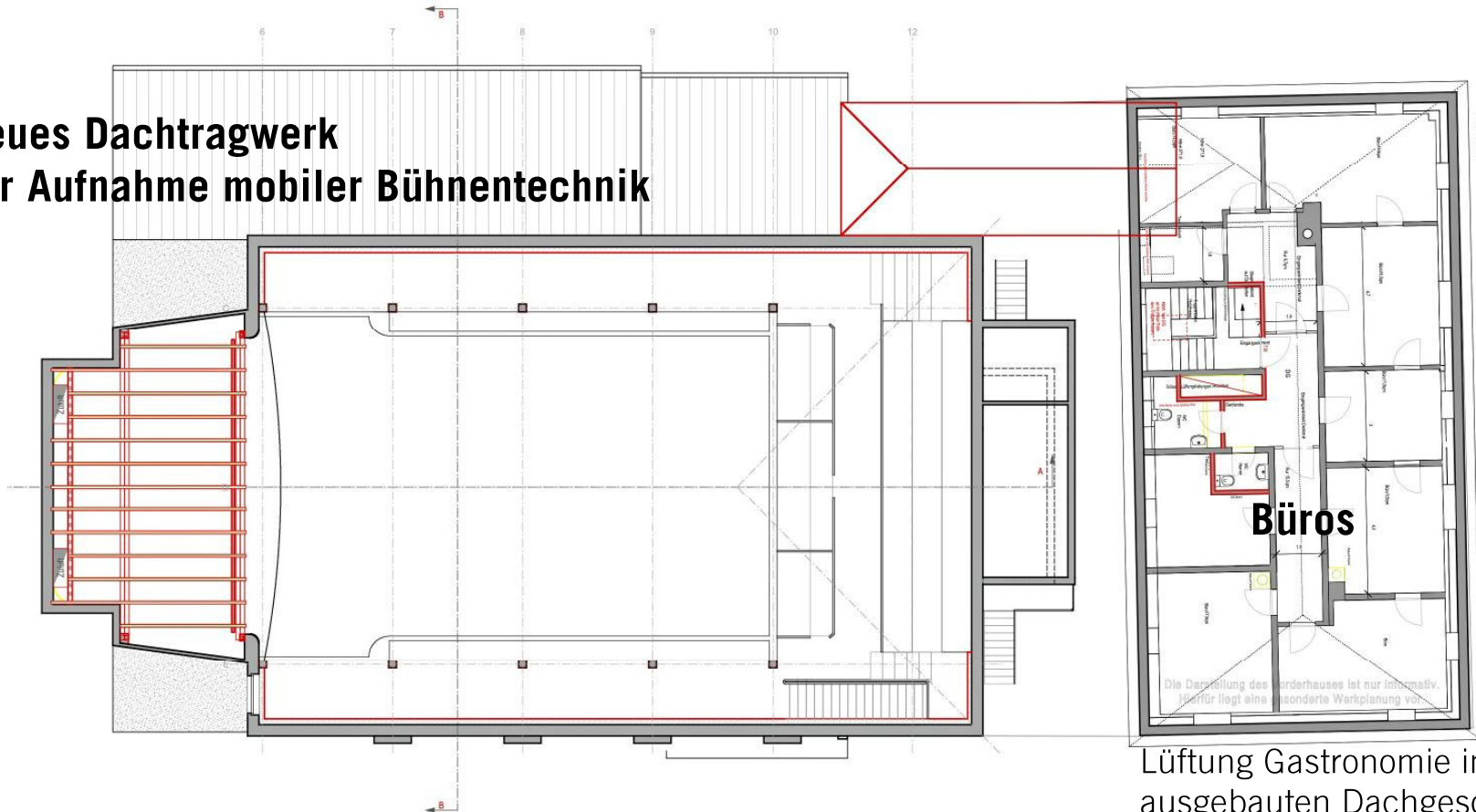
Untergeschoss – Unterbühne als Lager/Werkstatt, Lager-/Sanitärräume Gastronomie



1. Obergeschoss – Galerie mit zusätzl. temp. Fluchttreppen, best. Foyer, Büros im Vorderhaus



**Neues Dachtragwerk
zur Aufnahme mobiler Bühnentechnik**



2. Obergeschoss – Büroetage im Neubau, Ertüchtigtes Bühnendach, Büros im Vorderhaus

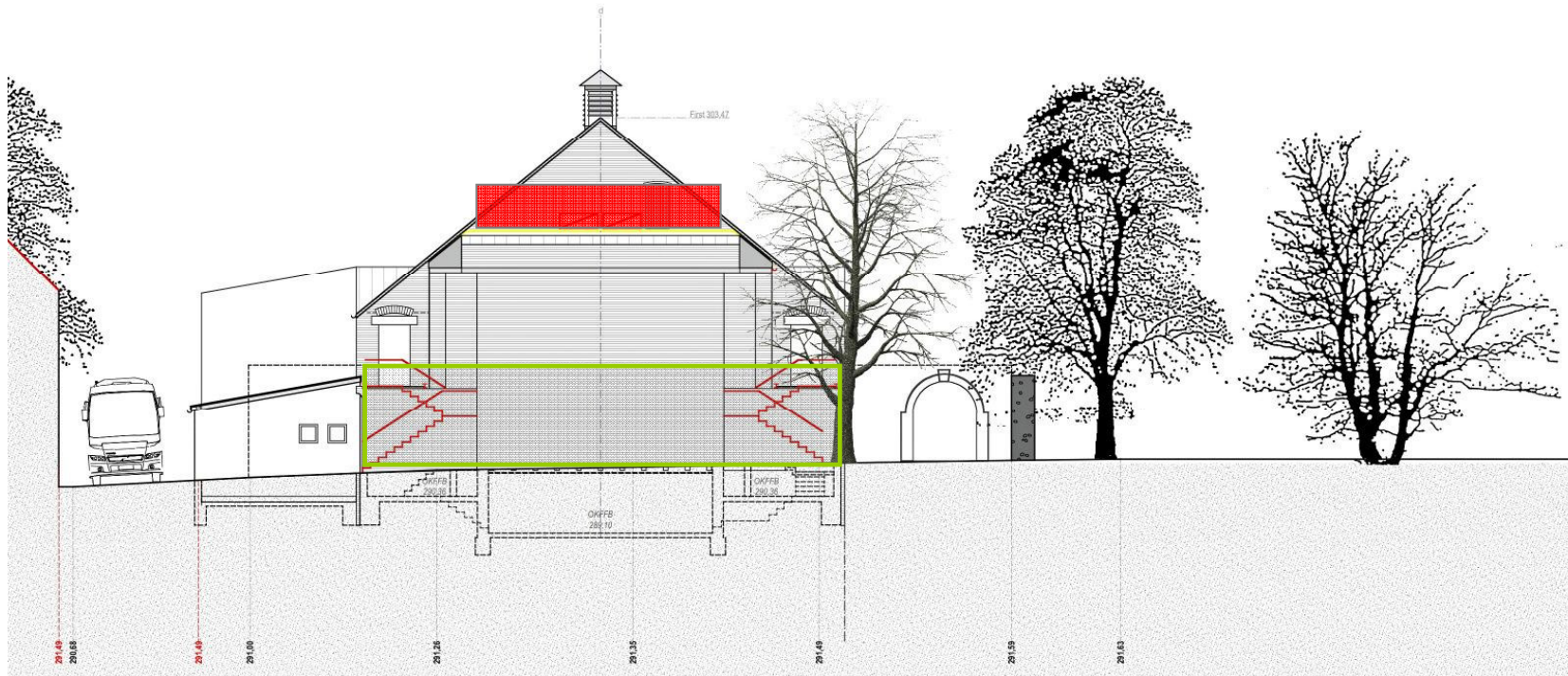


Ansicht Nord

> BA 2 - Saal

neues Dachtragwerk Bühnendach zur Aufnahme der
nutzerseitigen Bühnentechnik

neue Lüftungsanlage Saal für 800 Personen



Ansicht West

> **BA 2 - Saal**

Temporäre Fluchttreppen
von der Galerieebene



Ansicht Süd

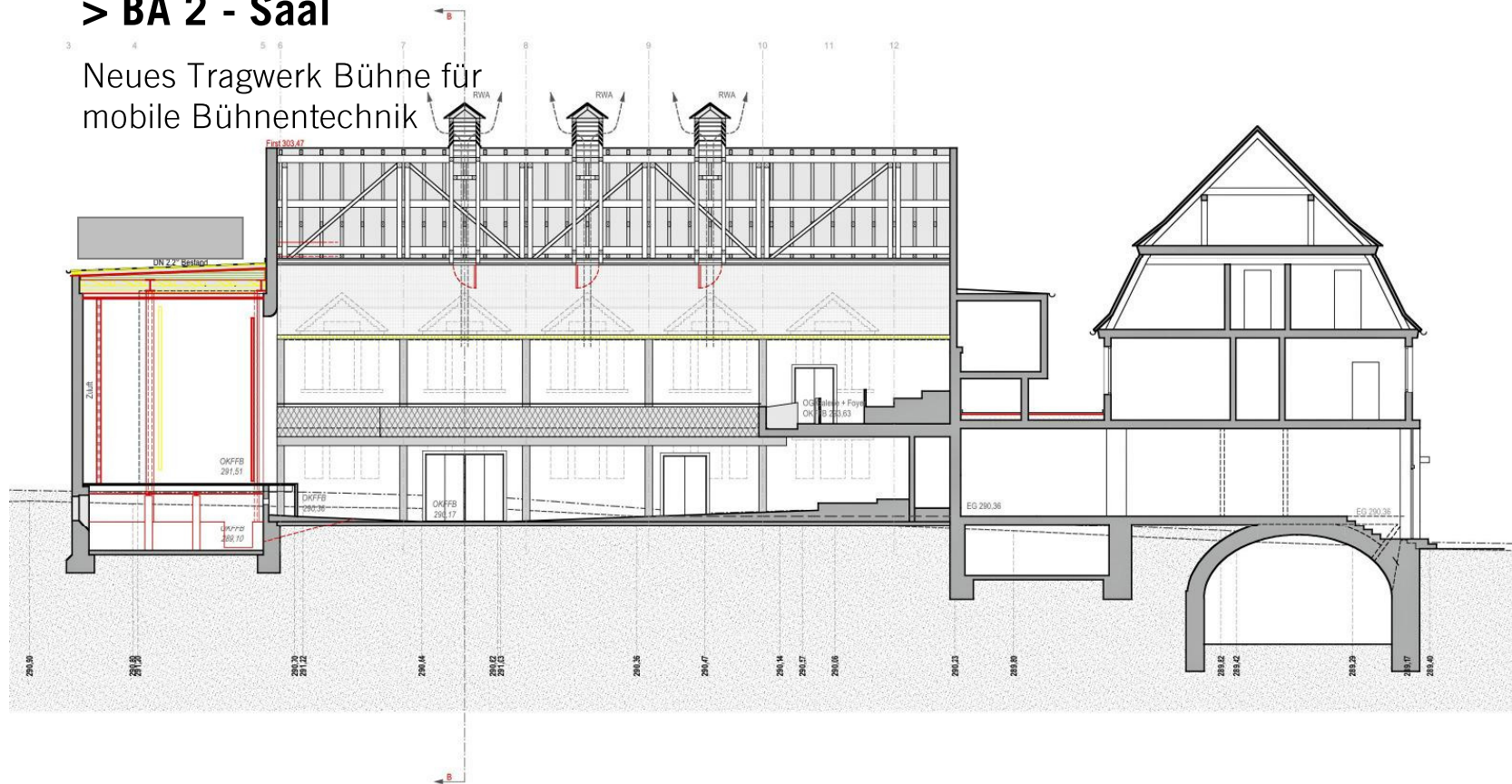
> **BA 2 - Saal**

Temporäre Fluchttreppen
von der Galerieebene



> BA 2 - Saal

Neues Tragwerk Bühne für
mobile Bühnentechnik

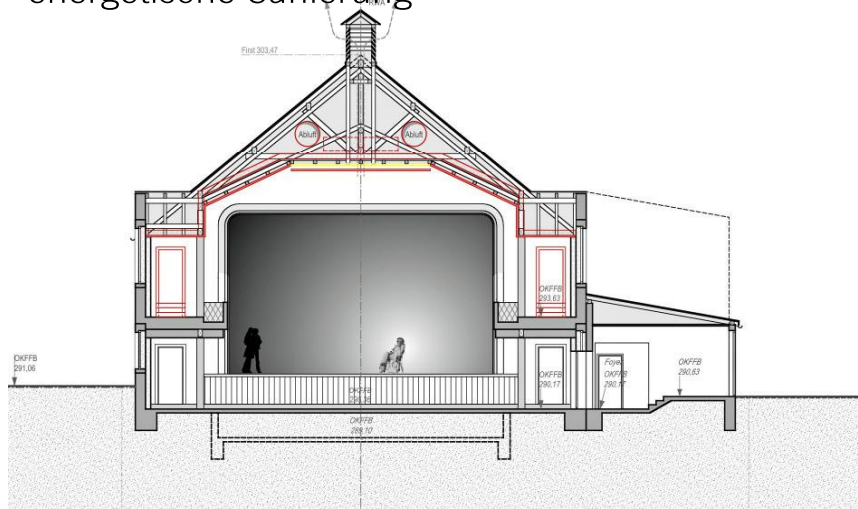


Schnitt A-A

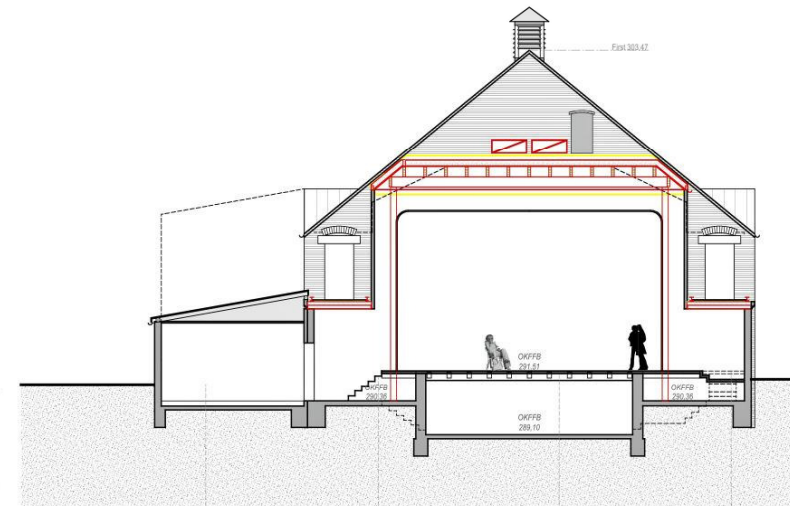


> BA 2 - Saal

- neue Saallüftung
- Brandschutz
- Akustik
- Grund- und Sicherheitsbeleuchtung
- energetische Sanierung



Schnitt B-B



Schnitt C-C

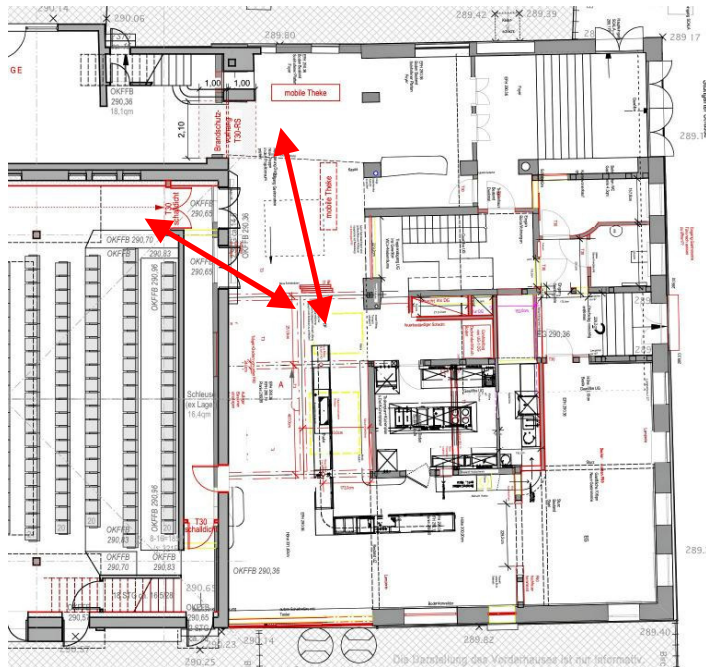


WOHNUNGSBAU
LUDWIGSBURG

> Mehrwert



> Mehrwert



Verbindung Gastronomie - Saal

Durch Umstrukturierung der Gastronomie wird eine direkte Verbindung zum Foyer des Saales geschaffen.



WOHNUNGSBAU
LUDWIGSBURG

> Mehrwert

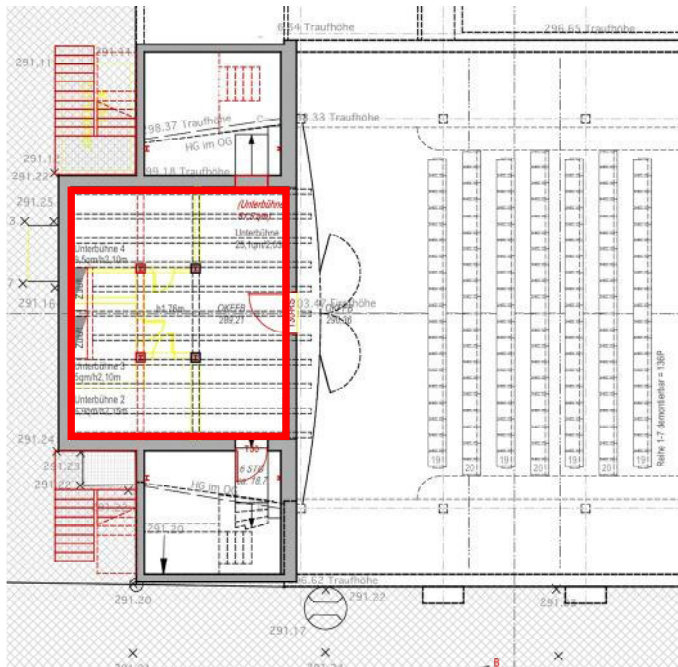


Auslegung auf 800 Personen

Durch neue Lüftungsanlage und Ausführung von Brandschutzmaßnahmen können generell, ohne Ausnahmegenehmigung, Veranstaltungen mit bis zu 800 Personen durchgeführt werden.



> Mehrwert

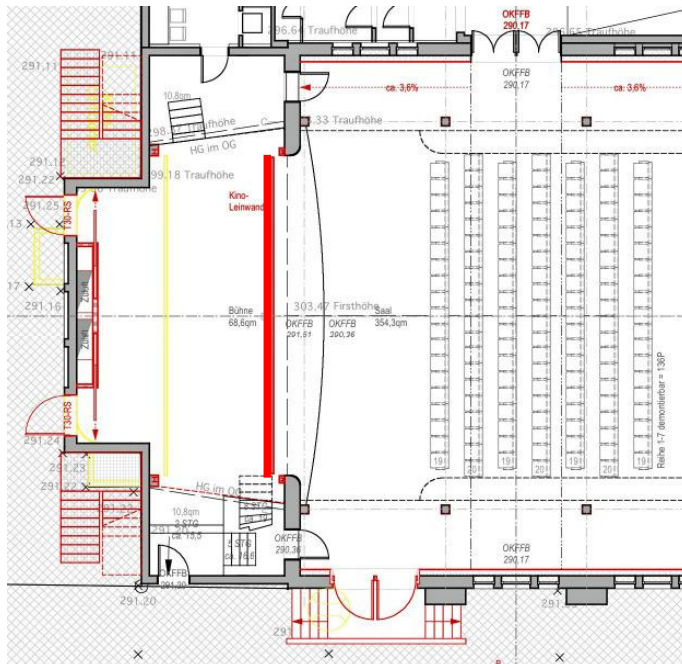


Lager / Werkstatt

Nach Freiräumen der Unterbühne (derzeit Lüftungsanlage Saal) kann diese Fläche als Lager bzw. Werkstatt genutzt werden.



> Mehrwert



mobile Leinwand

Höhere Flexibilität bei Beispielbarkeit der Bühne durch mobile Leinwand.



> Terminübersicht Variante 2

BA 1 Nach Auslagerung der Büros ab Anfang Juni 2011
große Arbeiten am Vorderhaus
Fertigstellung Gastronomie u. 1.OG Ende Sept. 2011,
2.OG ca. Mitte Oktober 2011

BA 2.1 Einreichen Bauantrag Ende Juni 2011
Baubeginn Anfang April 2012

Ziel: Fertigstellung im Dezember 2012
angestrebte Eröffnung zu Silvester 2012/13