



VORABZUG

POE
Für diese Planung gilt
über, Planung über POE
Verfahren, POE mit
mit Vorabzug.
nach auf vorhandenem
um zu geben, Abstände
auf der Seite der
Abstände sind für die
Anweisung von Maßstab
auf die Anweisung von
Maßstab.
Anweisung von Maßstab
Maßstab.

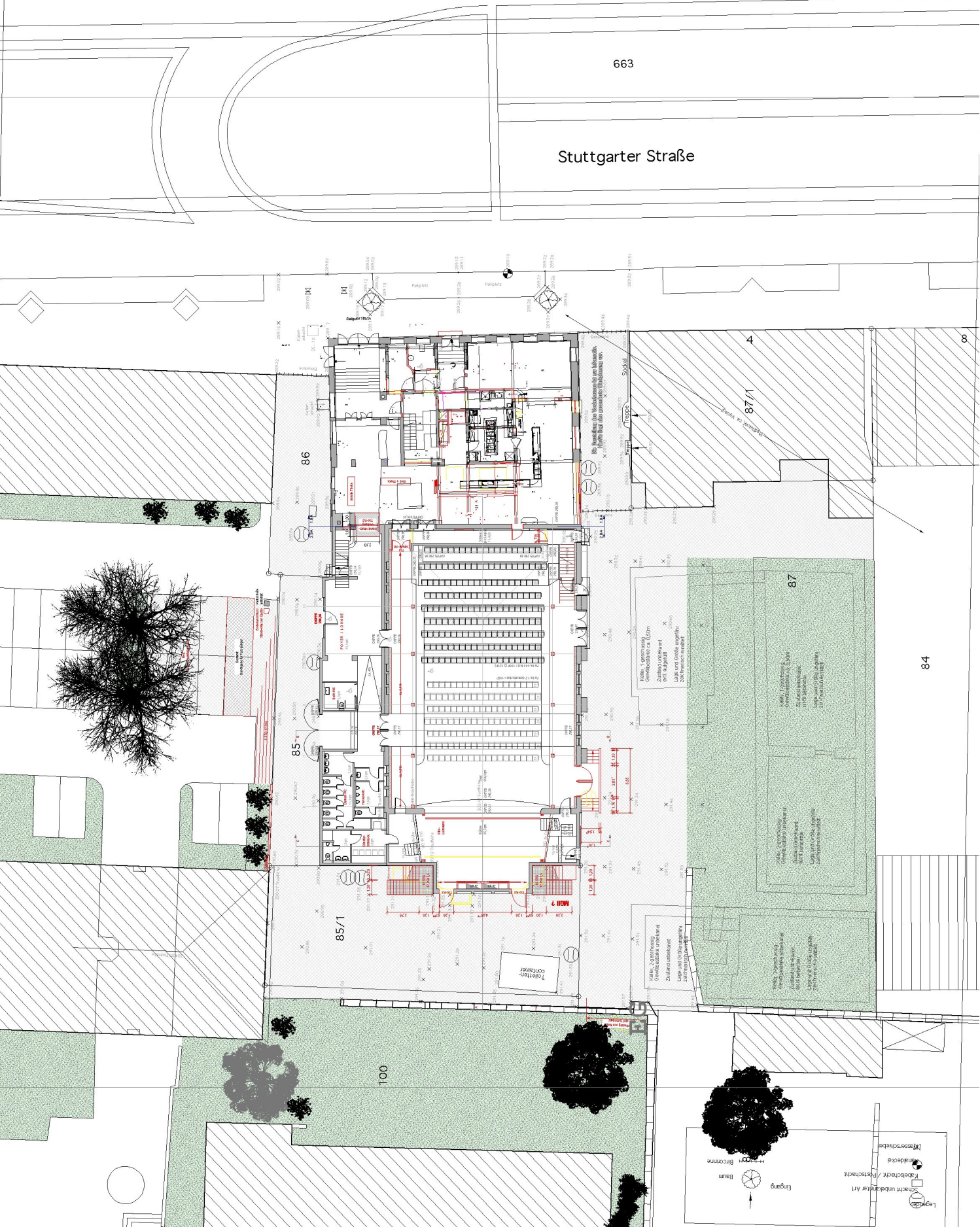
SCALA
SCALA - Saal mit
Saal + Saal + Saal +
Saal + Saal + Saal +
7 209 Ludwigstraße

POE
POE - Saal mit
Saal + Saal + Saal +
Saal + Saal + Saal +
7 209 Ludwigstraße

WALDER
WALDER - Saal mit
Saal + Saal + Saal +
Saal + Saal + Saal +
7 209 Ludwigstraße

SCALA-ARGE
SCALA-ARGE
Poe & Walder

SCALA Variante 2 EG SCALA-ARGE Poe & Walder



663

Stuttgarter Straße

86

87/1

87

85/1

100

84

Kein, 1. Ordnung
Compositum ca. 10m
mit 10m
Lage und Größe angeht
Zuführer nicht verbleibt

Kein, 2. Ordnung
Compositum ca. 10m
mit 10m
Lage und Größe angeht
Zuführer nicht verbleibt

Kein, 2. Ordnung
Compositum ca. 10m
mit 10m
Lage und Größe angeht
Zuführer nicht verbleibt

Kein, 2. Ordnung
Compositum ca. 10m
mit 10m
Lage und Größe angeht
Zuführer nicht verbleibt





VORABZUG

Für diese Planung gilt:
 - gültige, aktuelle Bauplanungs- und Bauordnungen
 - gültige, aktuelle Vorschriften der Bundesländer, der Länder und der Kommunen
 - gültige, aktuelle Vorschriften der Bundesländer, der Länder und der Kommunen
 - gültige, aktuelle Vorschriften der Bundesländer, der Länder und der Kommunen

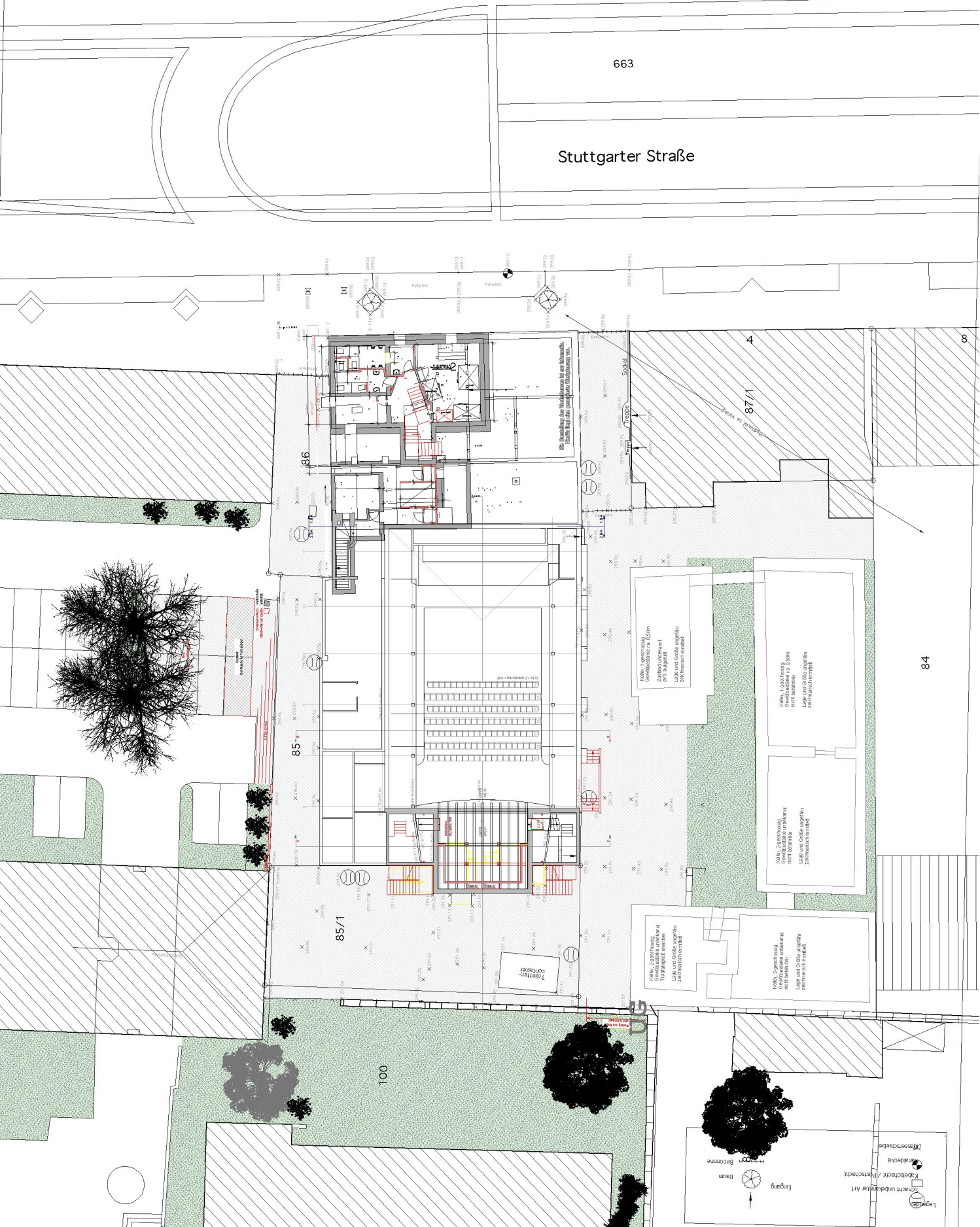
SCALA
 SCALA-ARGE
 SCALA-ARGE
 SCALA-ARGE

2. BA: Saal mit Foyer und Bühne
 SCALA-ARGE
 SCALA-ARGE
 SCALA-ARGE

SCALA-ARGE
 SCALA-ARGE
 SCALA-ARGE
 SCALA-ARGE

SCALA-ARGE
 SCALA-ARGE
 SCALA-ARGE
 SCALA-ARGE

SCALA Variante 2 UG SCALA-ARGE Poe & Walder



663

Stuttgarter Straße

186

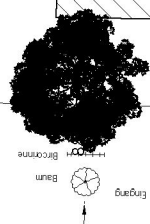
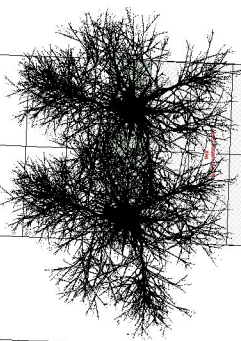
85

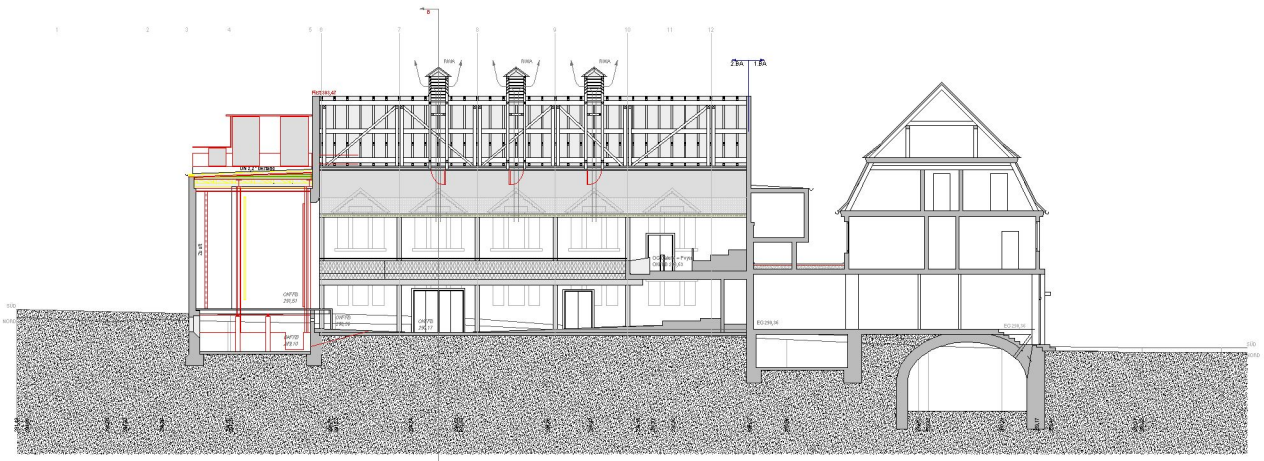
85/1

100

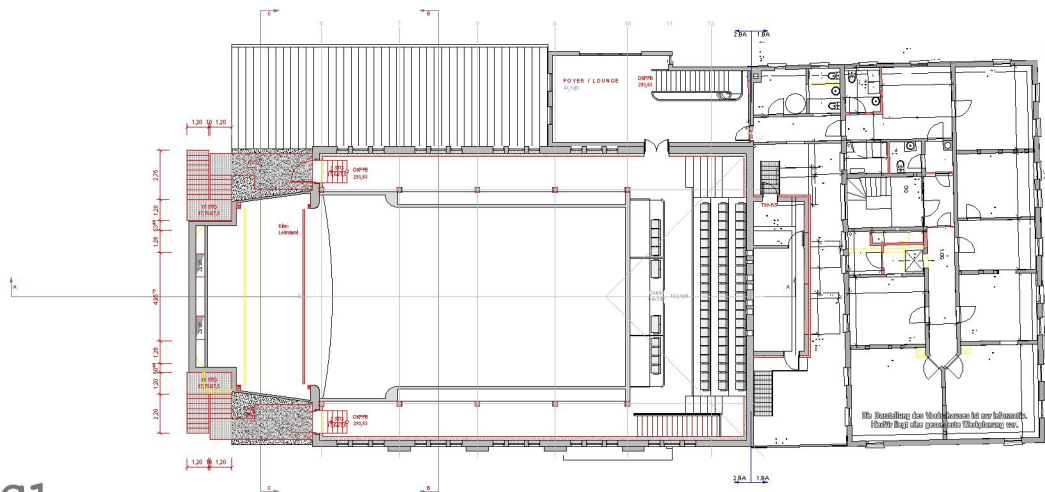
87/1

84





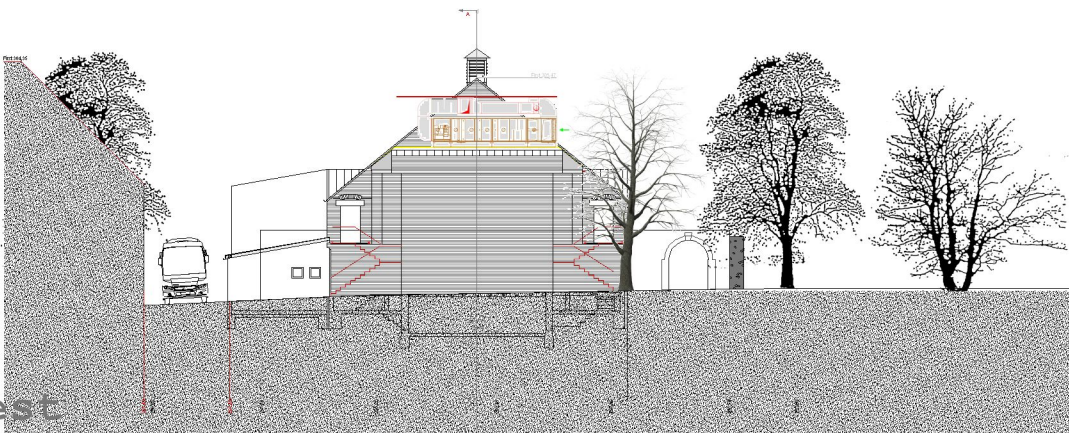
A-A



OG1



Nord



West



VORABZUG

Für diese Planung gilt
 Überberechnung, Weiter-
 gabe, Nutzung oder Weiter-
 bedarf der Bestimmung d
 Verfassers. Bitte nur
 mit Verfassersanfrage.

Die Bestandsaufnahme be-
 ruht auf vorhandenem Pl
 ungen. Abweichunge
 in der tatsächlichen An-
 führung sind möglich.
 Alle Messungen sind bei der
 Ausführung vom Unternehmer
 zu prüfen. Unzulänglich-
 keiten im Zusammenhang mit
 der Realisierung rüchlig
 stellen.

----- Baureiseleiter
Scala
 Live-Bühne + Kino +
 Büro + Gastronomie
 Postfach 20424 2
 71638 Ludwigsburg

----- Bauberr
WBL
 Hörsingstraße 18 06bH
 Mathildenstr. 21
 71638 Ludwigsburg
 Telefon 07141/910-2800

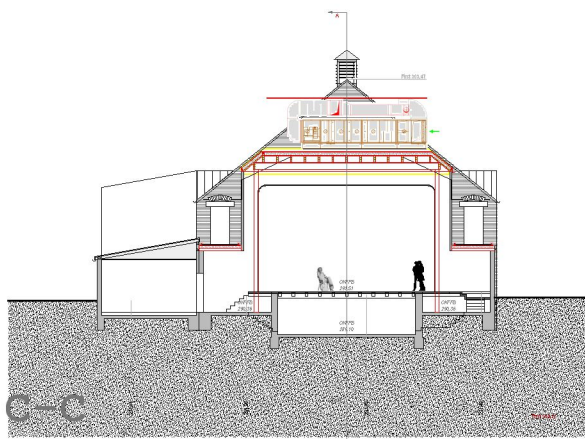
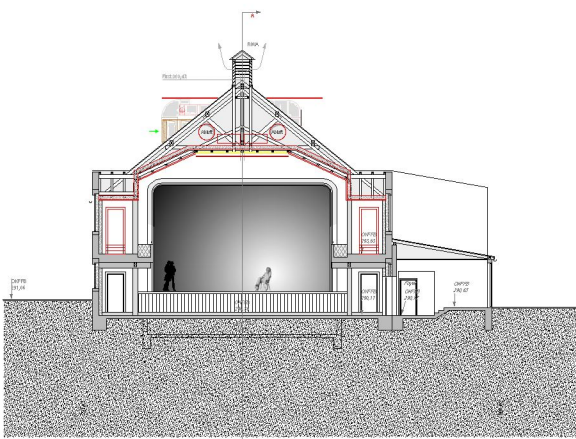
----- Baumeister
2. BAU STADT MIT
Foyer und Bühne

Text: Skizze, SA
 1. Obergeschoss
 Material:
 Entwurf:
 Plan Nr. 1/100
 Maßstab 1/100
 Datum 15.04.11/14
 Stand 21.05.11/14

----- Verfasser
SCALA-ARGE
 POE & WALDER

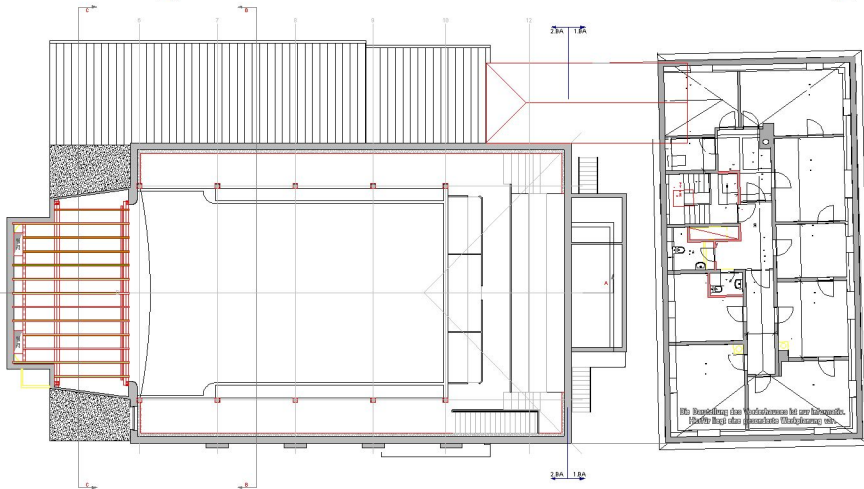
SCALA
Variante 2

SCALA-ARGE
Poe & Walder



B-B

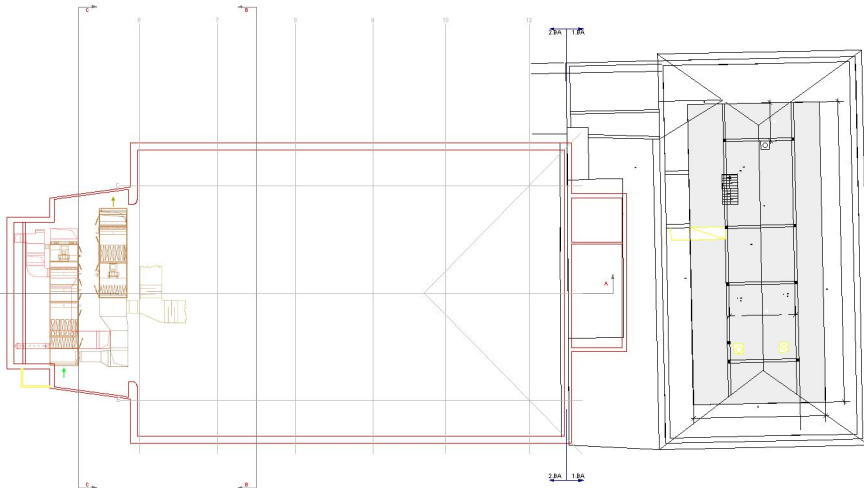
C-C



OG2



Süd



OG3

VORABZUG

Für diese Planung gilt
Überberechnung, Weiter-
gabe, Nutzung oder Weiter-
bedarf der Bestimmung d
Verfassers. Haftung nur
mit Vorwissenangeho.
Die Bestandsaufnahme be-
ruht auf vorhandenem Pl
unterschieden. Abweichunge
in der tatsächlichen An-
führung sind möglich.
Alle Maße sind bei der
Ausführung vom Material
zu verstehen. Unklarheiten
sind im Einvernehmen mit
der Bauleitung rüchlig
stellen.

Baumaterialien
Scala
11m-Bühne + Kino +
Büro + Gastronomie
Postfach 20404 2
71638 Ludwigsburg

Baueherr
WBL
Hörmannshaus 18 06bH
Methildenerstraße 21
71638 Ludwigsburg
Telefon 07141/910-3800

Baumetrag
**2. BAU SAAL MIT
FOYER UND BÜHNE**

Text
Skizze B.0
Skizze C-C
2. Bauplan
Skizze

Plan Nr.
Methild 1/10
Datum
15.04.11/Ver
21.05.11/Ver

Vorwissen
SCALA-ARGE

**SCALA
Variante 2**

**SCALA-ARGE
Poe & Walder**

Scala - Umbau, Sanierung, Neubau

Stand 15.3.2011

Kostenübersicht - Variante 2 Minimallösung

stat. Bundesamt BRD: Preisstand IV/10, November 2010

Vorderhaus mit energetischer Sanierung; komplette Sanierung in EG, UG; 1. 2. OG, DG
Sanierung der notwendigsten Schadstoffbelastungen

incl. Preisanpassung Frühjahr 2011

Lüftung Saal: neue Lüftung

Der Standort der Lüftungsanlage auf dem Bühnendach muss noch geprüft werden.

Sanitäranlagen Saal wie alternativ in Plan 307, 307a, 307b oder 307c vorgeschlagen.

ELT:

Aufgrund der heutigen, meist 2-adrigen Installationen im Saal ist Gefahr im Verzug! Das komplette Leitungsnetz wird neu verlegt werden (inkl. kompletter Grund- und Sicherheitsbeleuchtung)

| Kostengruppen (DIN 276) | BA1 Vorderhaus | BA2 Minimallösung 3 | Neubau zurückgestellt |
|----------------------------------|---------------------------|------------------------|--------------------------|
| 100 Grundstück | 0 € | 0 € | 0 € |
| 110 Grundstückswert | | | |
| 200 Erschließungskosten | 44.750 € | 5.409 € | |
| 210 Herrichten | 2.162 € | | 5.409 € |
| 220 Öffentl. Erschließung | 42.588 € | | 0 € |
| 300 Bauwerk - Baukonstruktion | 793.825 € | 472.347 € | |
| 310 Baugrube | 2.642 € | | 0 € |
| 320 Gründung | 54.415 € | | 60.563 € |
| 330 Außenwände | 206.566 € | | 87.886 € |
| 340 Innenwände | 242.385 € | | 41.200 € |
| 350 Decken | 71.955 € | | 101.440 € |
| 360 Dächer | 98.264 € | | 77.882 € |
| 370 Baukonstrukt.Einbauten | 12.574 € | | 18.287 € |
| 390 Sonstige Maßnahmen | 105.026 € | | 85.089 € |
| 400 Bauwerk - Technische Anlagen | 721.836 € | 802.268 € | |
| 410 Sanitär | 133.212 € | | 7.311 € |
| 420 Heizung | 104.161 € | | 36.770 € |
| 430 Lüftungsanlagen | 109.760 € | | 277.923 € |
| 440 Starkstromanlagen | 233.675 € | | 356.838 € |
| 450 Fernmelde-/Inform. | 40.037 € | | 38.060 € |
| 460 Förderanlagen | 23.241 € | | 0 € |
| 480 Gebäudeautomation | 67.187 € | | 62.251 € |
| 490 Sonstige Maßnahmen | 10.564 € | | 23.115 € |
| 500 Außenanlagen | 15.565 € | 18.029 € | |
| 530 Befestigte Flächen | 15.565 € | | 18.029 € |
| 600 Ausstattung und Kunstwerke | 21.402 € | 99.157 € | |
| 610 Ausstattung | 21.402 € | | 99.157 € |
| 620 Kunstwerke | 0 € | | 0 € |
| 700 Baunebenkosten | 348.271 € | 405.641 € | |
| 710 Bauherrenaufgaben | 2.648 € | | 3.124 € |
| 720 Vorbereitung Objektplanung | 953 € | | 2.585 € |
| 730 Arch.- / Ingenieurleistungen | 320.096 € | | 368.804 € |
| 740 Gutachten und Beratung | 11.228 € | | 22.943 € |
| 750 Kunst | 0 € | | 0 € |
| 760 Finanzierung | 0 € | | 0 € |
| 770 Allgemeine Baunebenkosten | 13.346 € | | 8.186 € |
| 790 Sonstige Baunebenkosten | 0 € | | 0 € |
| Summe | brutto 3.748.500 € | 1.945.650 € | 1.802.850 € |
| Summe | netto 3.150.000 € | 1.635.000 € | 1.515.000 € |
| Abzüglich Optionen | | | |
| Neue Eingangsstufe | -2.500 € | Saalboden+Bestuhlu | -31.100 € |
| Vitrinen | -5.000 € | Fassadenbeleuchtun | 0 € |
| Haupteingang | -25.000 € | Verkab.dig.Filmtechr | 0 € |
| Beläge Gastro | -13.000 € | Beleucht.Saal multifi | -19.000 € |
| OL Gastro | -12.000 € | | |
| Werbeanlagen | -19.200 € | | |
| keine Fernwärme | 0 € | | |
| Hzg-Verteiler belass | 0 € | | |
| Lüftung Küche OG1\ | 0 € | | |
| Speiseaufzug OG Ve | -4.000 € | | |
| Speiseaufzug OG | -6.000 € | | |
| Grundbeleucht Gastr | -10.100 € | | |
| Dekobeleucht Gastr | -11.900 € | | |
| 1.+2.OG kein E-Aust | -60.000 € | | |
| Fassadenbeleucht | -9.500 € | | |
| ELA-Anlage | 0 € | ELA-Anlage | 0 € |
| Honorare anteilig | -37.500 € | Honorare anteilig | -7.200 € |
| | -215.700 € | | -57.300 € |