



NORD

Brennweilbacher Hofleitung

Scala
Lorenzstr. 4 • 70372 Stuttgart
Bismarckstr. 4 • 70372 Stuttgart
70372 Stuttgart

Maßstab: 1:100
Ausschnitt: 1:50
Standort: 70372 Stuttgart

Bühnenbereich

Stuhl 1: 1.000 Stück
Stuhl 2: 1.000 Stück
Stuhl 3: 1.000 Stück
Stuhl 4: 1.000 Stück
Stuhl 5: 1.000 Stück
Stuhl 6: 1.000 Stück
Stuhl 7: 1.000 Stück
Stuhl 8: 1.000 Stück
Stuhl 9: 1.000 Stück
Stuhl 10: 1.000 Stück

SCALA

Variante 4

EG

SCALA-ARGE

Poe & Walder

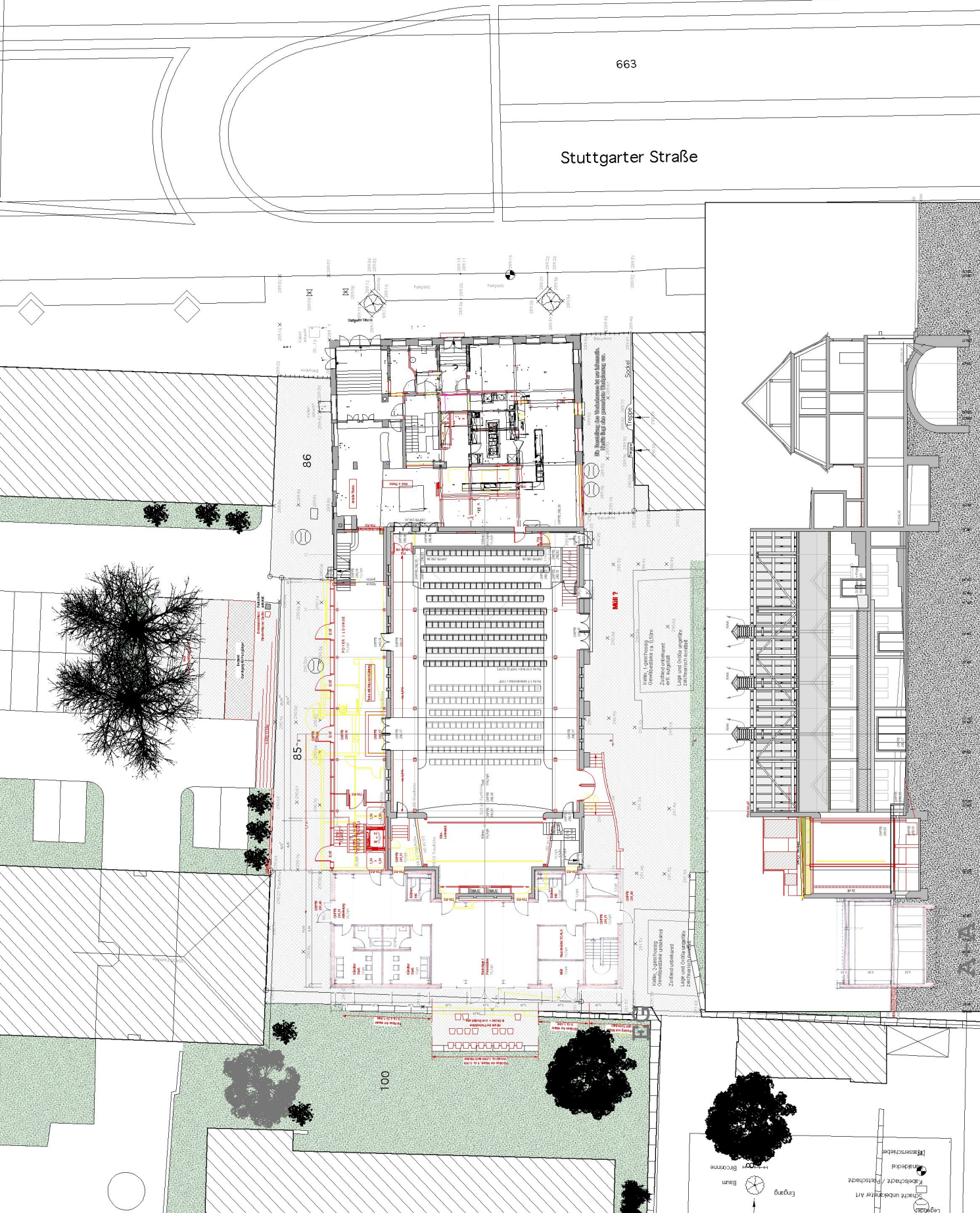
Stuttgarter Straße

663

86

85

100





Für diese Planung gilt:
1. Planung ohne Prüf-
stellenbesetzung
2. Vorarbeiten & Projekt
mit Vorstudienplan,
nach Aufbruchplan PS
3. Baugruben-Arbeits-
plan
4. Alle anderen Plan-
arbeiten sind nach der
Anweisung der Unters-
suchungsstellen (Bau-
auflagen) im Vorarbeiten-
plan anzuzeigen zu
stellen.

Bauwirtschaftliche Stellung:
Scala
Lorenzstr. 9, 71834 Lud-
wigsburg, Tel. 07141-7939666
Bürostr. 4, 71834 Lud-
wigsburg, Tel. 07141-7939666

Makler:
Vollmer & Partner
Tel. 07141-7939666-3
Fax 07141-7939666-20
Telefax 07141-7939666-30

**Büro- und
Baubereich:**
Vollmer & Partner
Tel. 07141-7939666-3
Fax 07141-7939666-20
Telefax 07141-7939666-30

SCALA

Variante 4

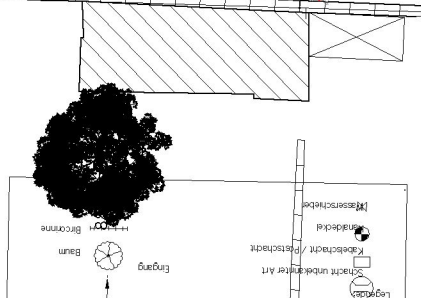
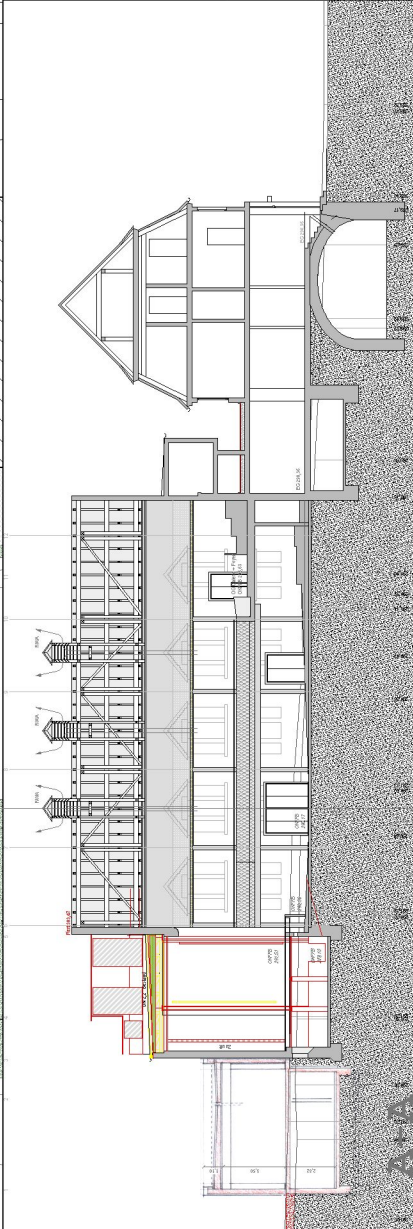
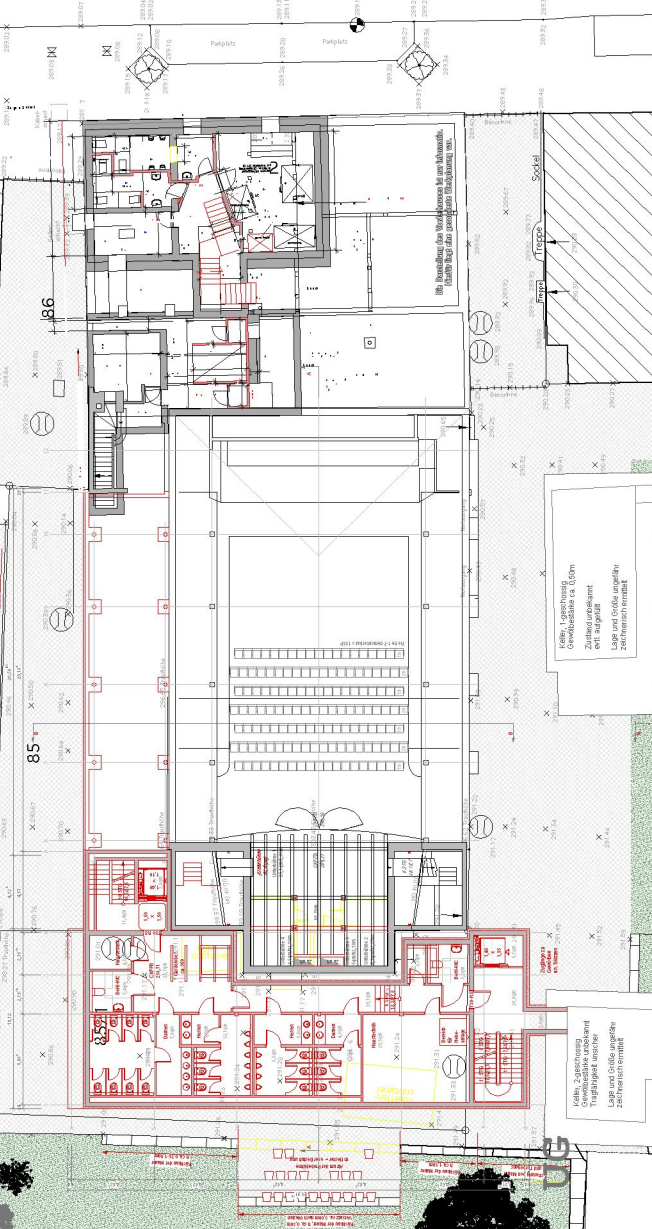
UG

SCALA-ARGE

Poe & Walder

Stuttgarter Straße

663



100

186

85

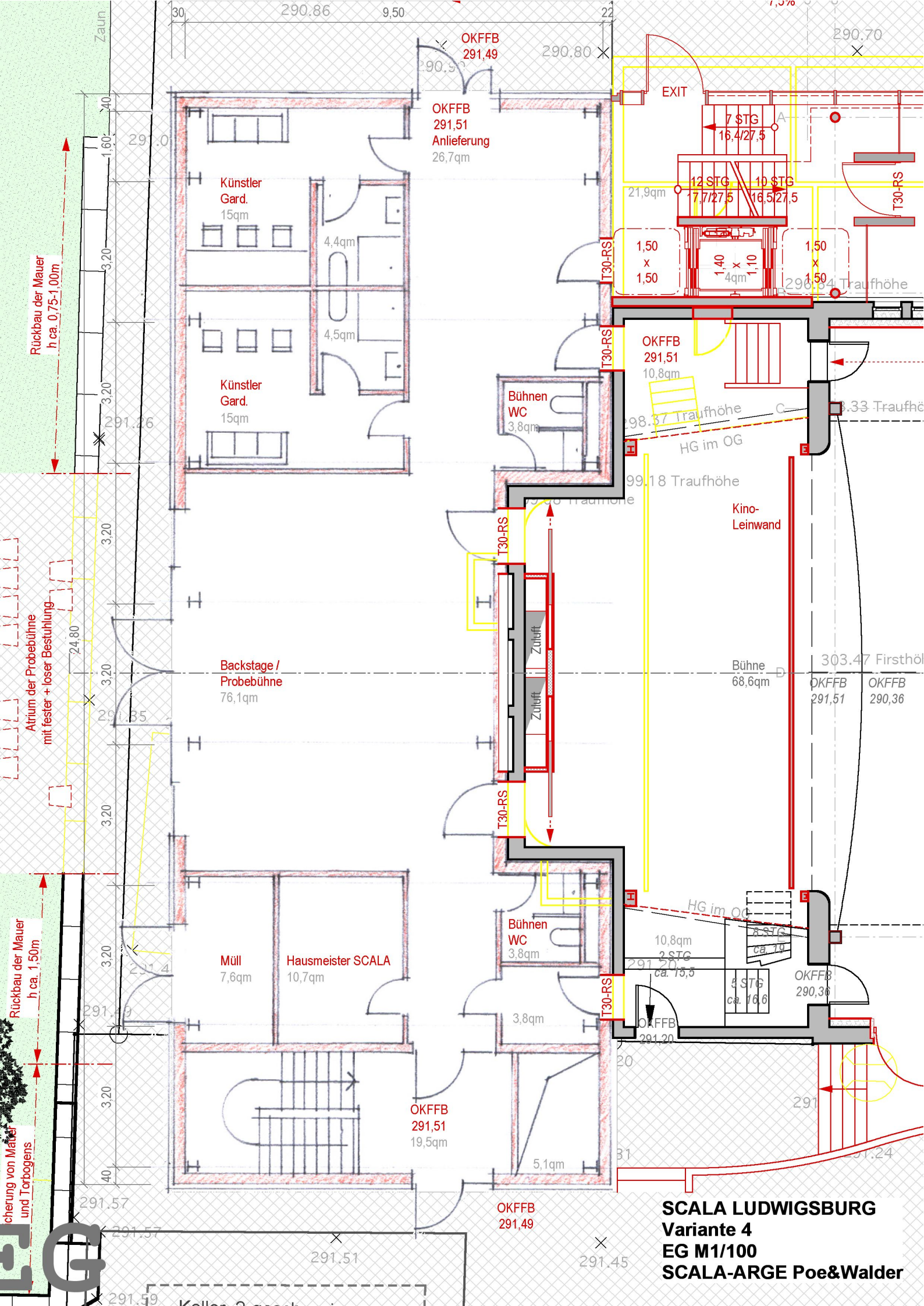
186

M

Parkplatz

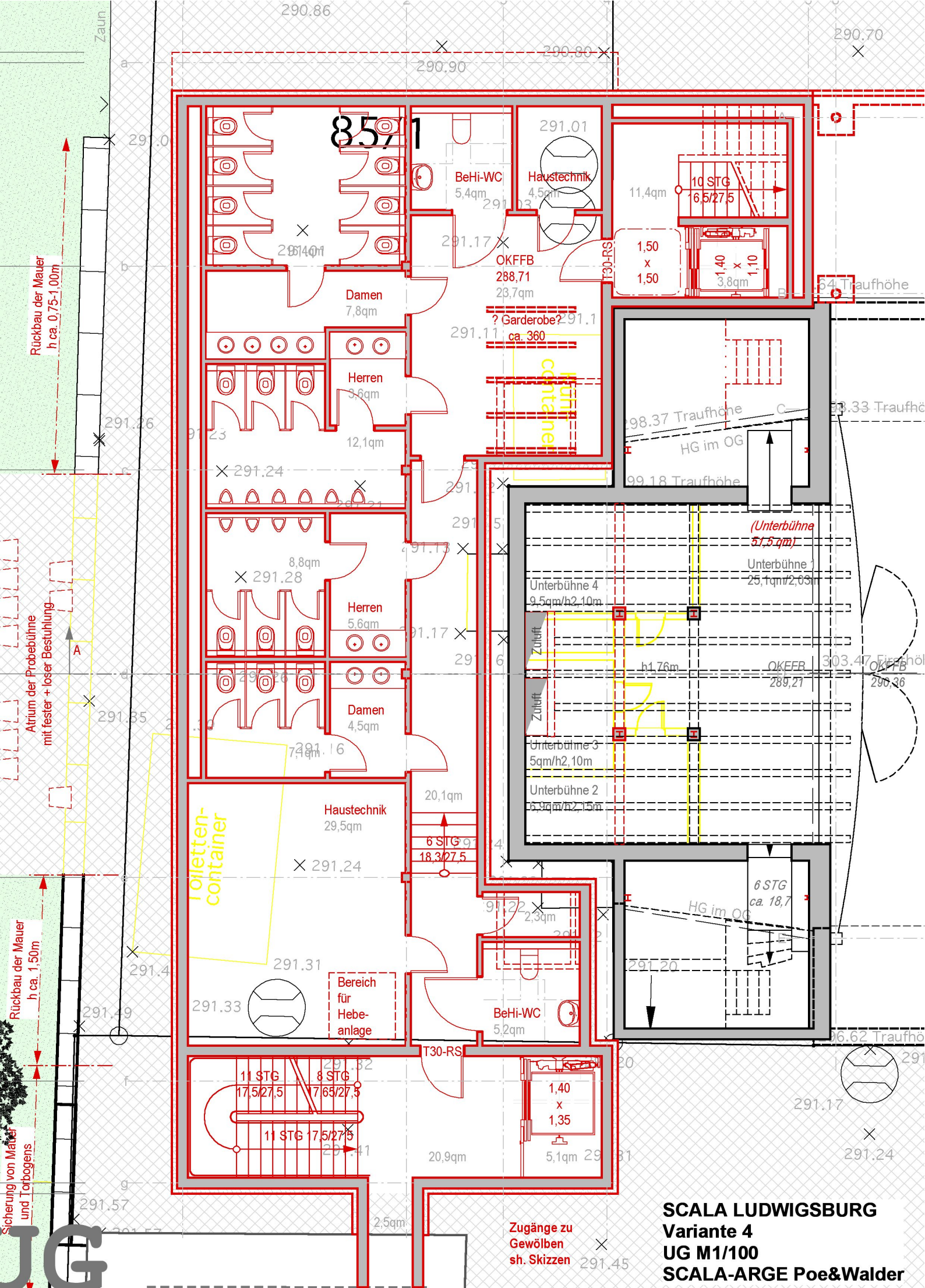
Parkplatz

UG



SCALA LUDWIGSBURG
Variante 4
EG M1/100
SCALA-ARGE Poe&Walder





SCALA LUDWIGSBURG
Variante 4
UG M1/100
SCALA-ARGE Poe&Walder



Reiter, 2-geschossig
Gewölbestärke unbekannt
Zustand unbekannt
Lage und Größe ungefähr
zeichnerisch ermittelt

291.52

291.44

291.59

291.63

1 2 3 4 5 6

First 303.47

DN 2,2" Bestand

Zuluft

OKFFB
291,51

OKFFB
289,10

OKFFB
290,36

SÜD
NEU
NORD

A - A

291,49

291,00

291,86

291,32

290,90

291,88

290,70

291,22

SCALA LUDWIGSBURG
Variante 4
Schnitt M1/100
SCALA-ARGE Poe&Walder

Scala - Umbau, Sanierung, Neubau

Stand 02.07.2011

Kostenübersicht - Basis Kostenaufstellung vom 02.07.2011, ca. € 5,74 Mio

Variante 4 = neues Foyer, Anbau mit Leichtbau-EG + UG

Grundlage: 800 Pers., Barrierefreiheit, Lüftung für 800 Pers. und Sanitäranlagen für 800 Pers., sämtl. Anford. Versammlungsstätte

Kostengruppen (DIN 276)	BA1 Vorderhaus	BA2.1 Saal+Lüftung	BA 2.2 Neubau Foyer + Leichtbau-EG + UG	
100 Grundstück	0 €	0 €	30.200 €	
110 Grundstückswert				30.200 €
200 Erschließungskosten	15.100 €	44.500 €	20.600 €	
210 Herrichten	2.000 €		32.000 €	8.100 €
220 Öffentl. Erschließung		13.100 €	12.500 €	12.500 €
300 Bauwerk - Baukonstruktion	947.900 €	388.500 €	1.044.500 €	
310 Baugrube	6.000 €			128.500 €
320 Gründung	61.600 €		56.900 €	65.300 €
330 Außenwände	222.500 €		81.500 €	401.900 €
340 Innenwände	318.700 €		30.700 €	154.700 €
350 Decken	194.300 €		93.900 €	78.700 €
360 Dächer	16.500 €		73.100 €	155.700 €
370 Baukonstrukt.Einbauten	11.900 €		8.700 €	8.700 €
390 Sonstige Maßnahmen	116.400 €		43.700 €	51.000 €
400 Bauwerk - Technische Anlagen	839.075 €	675.362 €	578.070 €	
410 Sanitär	164.007 €		11.211 €	147.485 €
420 Heizung	159.705 €		24.737 €	76.309 €
430 Lüftungsanlagen	176.631 €		248.816 €	129.366 €
440 Starkstromanlagen	338.732 €		390.599 €	224.910 €
450 Fernmelde-/Inform.				
460 Förderanlagen				
480 Gebäudeautomation				
490 Sonstige Maßnahmen				
500 Außenanlagen			65.000 €	
520 Befestigte Flächen				65.000 €
600 Ausstattung und Kunstwerke	20.500 €	1.600 €	6.400 €	
610 Ausstattung	20.500 €		1.600 €	6.400 €
620 Kunstwerke				
700 Baunebenkosten	328.800 €	299.700 €	432.600 €	
710 Bauherrenaufgaben	2.500 €		2.300 €	3.500 €
720 Vorbereitung Objektplanung	900 €		2.100 €	3.400 €
730 Arch.- / Ingenieurleistungen	302.200 €		273.800 €	376.900 €
740 Gutachten und Beratung	10.600 €		14.600 €	22.000 €
750 Kunst				
760 Finanzierung				
770 Allgemeine Baunebenkosten	12.600 €		6.900 €	26.800 €
790 Sonstige Baunebenkosten				
Summe	5.738.400 €	2.151.375 €	1.409.662 €	2.177.370 €
KoGr 100-700 €/m²BGF	1.234 qmBGF 1.743 €/qmBGF	1.134 qmBGF 1.243 €/qmBGF	715 qmBGF 3.044 €/qmBGF	
KoGr 300 €/m²BGF	768 €/qmBGF	343 €/qmBGF	incl. Mauer + Gewölb 1.460 €/qmBGF	
KoGr 400 €/m²BGF	680 €/qmBGF	595 €/qmBGF	808 €/qmBGF	
Optionen	Neue Eingangsstufer -2.500 € Vitrinen -5.000 € Haupteingang -25.000 € Beläge Gastro -13.000 € OL Gastro -12.000 € Werbeanlagen -19.200 € Lüftung Küche OG1\ -6.500 € Speiseaufzug OG Ve -4.000 € Speiseaufzug OG -6.000 € Grundbeleucht Gastr -10.100 € Dekobeleucht Gastr -11.900 € 1.+2.OG kein E-Aust -60.000 € Fassadenbeleucht -9.500 €	Lüft.Saal 500Pers -47.900 € Fassadenbeleuchtun -11.900 € Verkab.dig.Filmtechr -18.700 € Beleucht.Saal multifi -19.000 €	WC 500 Pers -29.200 € Foyerfassade einf. -50.000 € Gewölbeerschließun -29.900 € Umverlegungen Leit -11.500 € Aufzug Nord -65.500 € Fassadenbeleuchtun -11.900 €	