



LUDWIGSBURG

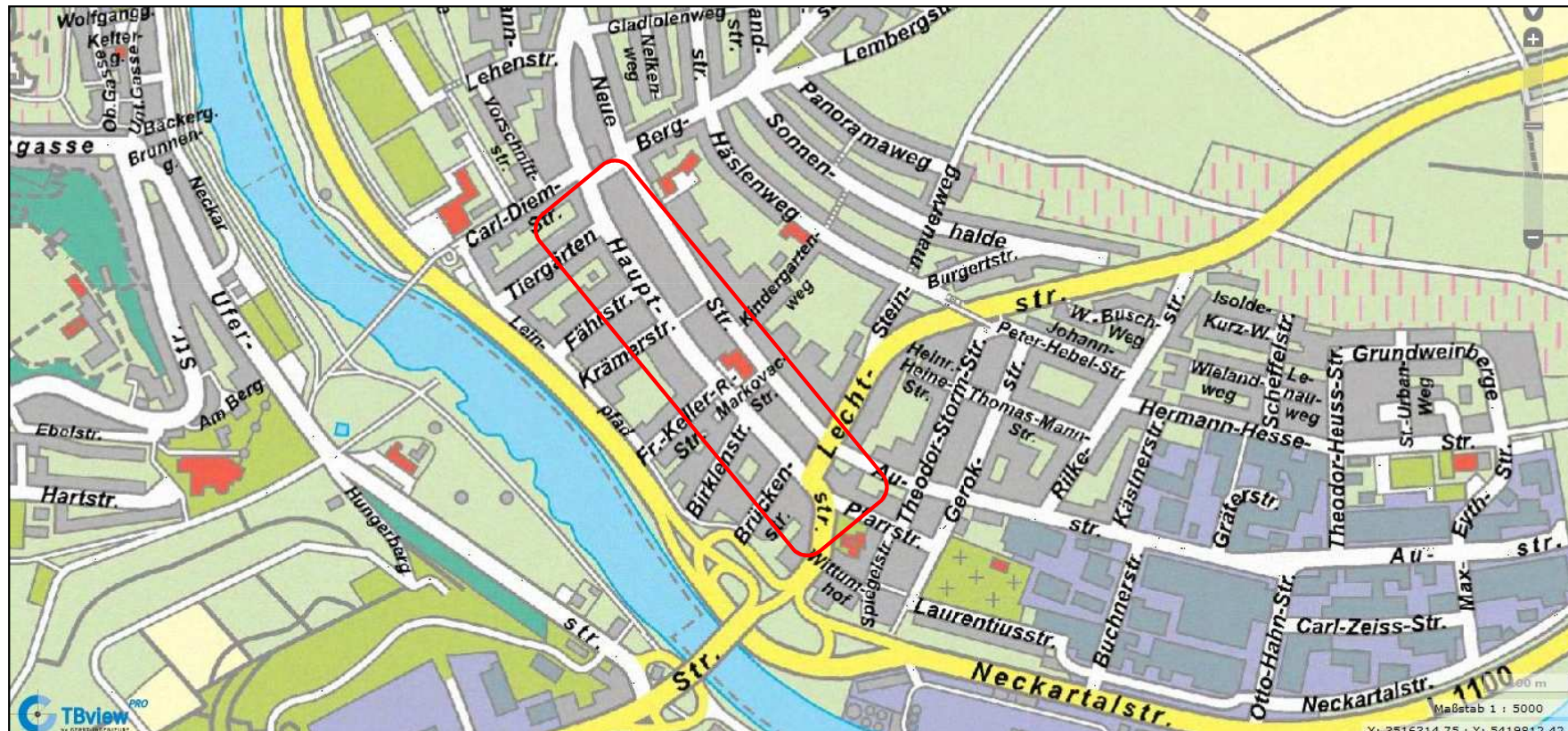
Ausschuss für Bauen, Technik und Umwelt

24.05.2012

- **Top 1 Umgestaltung der Haupt- und Lechtstraße**

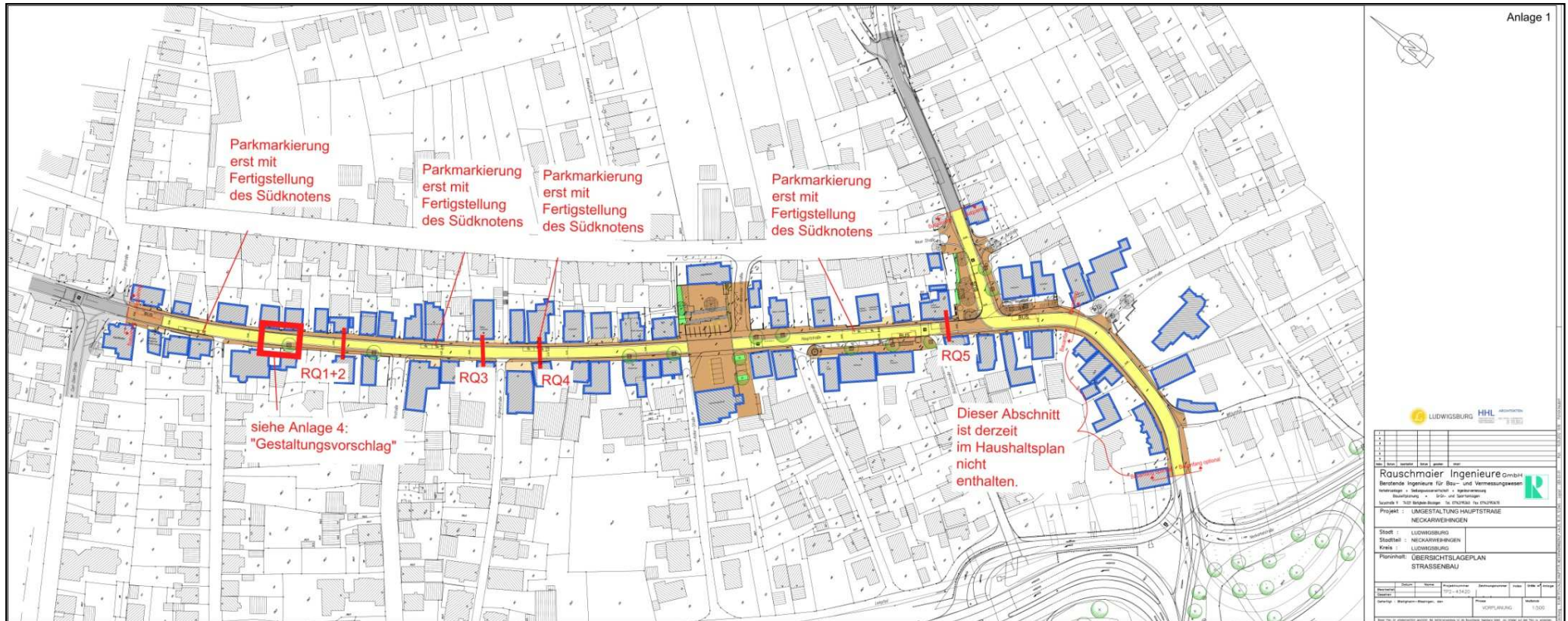


Top 1 Umgestaltung der Haupt- und Lechtstraße





Top 1 Umgestaltung der Haupt- und Lechtstraße





Top 1 Umgestaltung der Haupt- und Lechtstraße





LUDWIGSBURG

Top 1 Umgestaltung der Haupt- und Lechtstraße





LUDWIGSBURG

Top 1 Umgestaltung der Haupt- und Lechtstraße





LUDWIGSBURG

Top 1 Umgestaltung der Haupt- und Lechtstraße





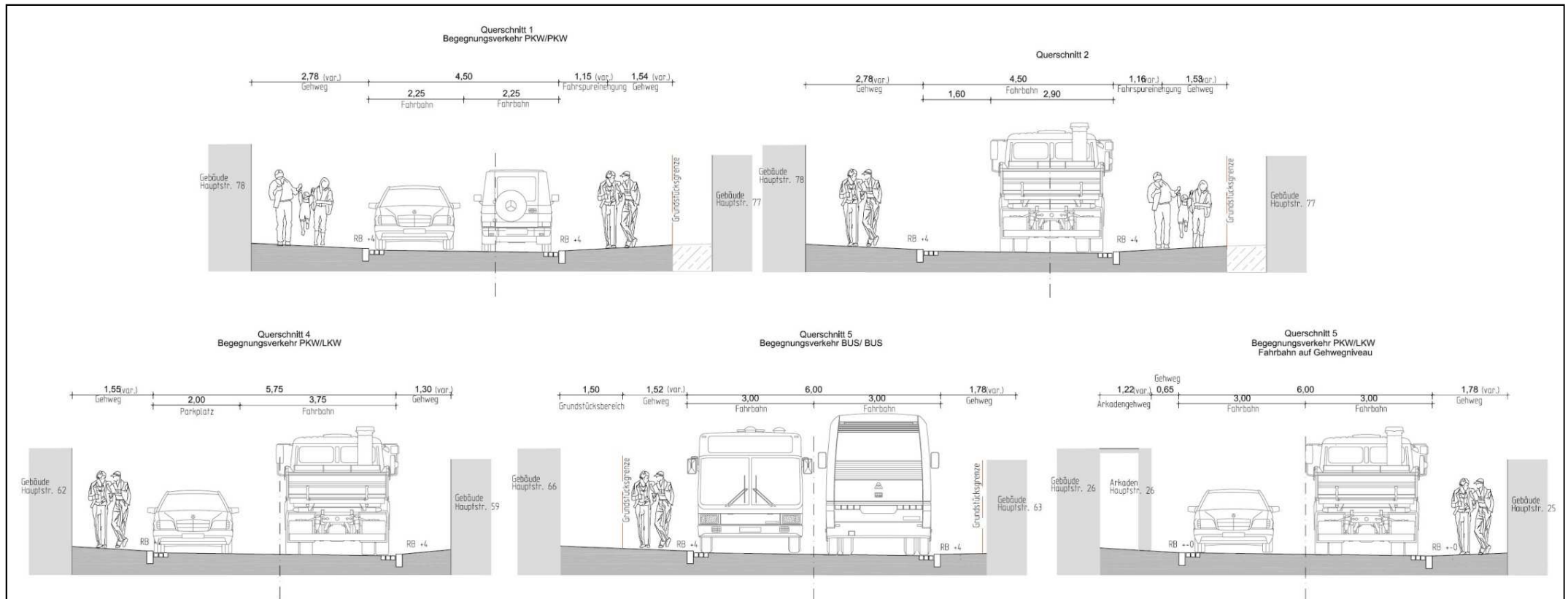
LUDWIGSBURG

Top 1 Umgestaltung der Haupt- und Lechtstraße





Top 1 Umgestaltung der Haupt- und Lechtstraße





Top 1 Umgestaltung der Haupt- und Lechtstraße



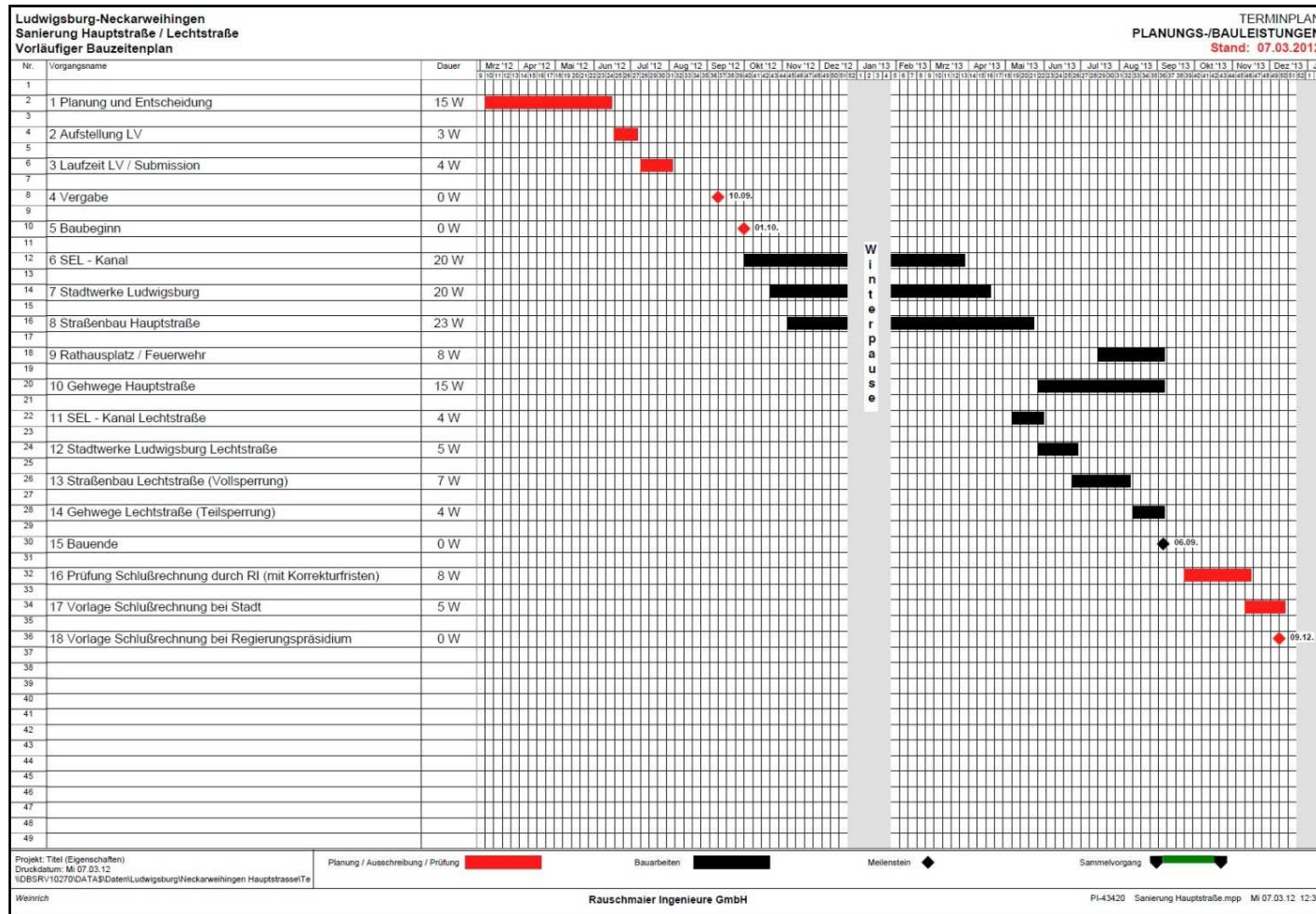


Top 1 Umgestaltung der Haupt- und Lechtstraße





Top 1 Umgestaltung der Haupt- und Lechtstraße





LUDWIGSBURG

Top 1 Umgestaltung der Haupt- und Lechtstraße

Vielen Dank für Ihre Aufmerksamkeit.

RAUSCHMAIER INGENIEURE GMBH
Bietigheim-Bissingen

Dipl.-Ing. (FH) Claus Weinrich

