

Weinmüller GmbH · Hundshaide 5 · 71634 Ludwigsburg

Stadtverwaltung Ludwigsburg  
Herrn Baubürgermeister  
Hans Schmid  
Wilhelmstraße 5  
71638 Ludwigsburg

Stadt Ludwigsburg  
D M  
19. JUNI 2012

Eingang:

DI	Sekr.	PR	Büro	OBM	505	BfF	
	10	14	20	23	41	39	
D II	Sekr.	PR	17	32	33	45	
D III	Sekr.	PR	30	61	65	87	
U	R	A	STB	12			

PRV  
Büba  
SWLB  
LSF  
PML  
WBL  
E-Mail

Weinmüller GmbH  
Hundshaide 5  
71634 Ludwigsburg  
Telefon (07141) 3837- 0  
Telefax (07141) 3837-10  
E-Mail: Weinmueller-GmbH@t-online.de  
www.weinmueller-formen.de

Ihre Nachricht

Ihre Zeichen

Unser Zeichen

Ludwigsburg, den

WM/WM

18.06.12

Betreff: Antrag auf Aufstellung eines vorhabenbezogenen Bebauungsplans nach § 12 BauGB

Sehr geehrter Herr Schmid,

hiermit beantragt die Firma Weinmüller Unternehmensverpachtungsgesellschaft die Aufstellung eines vorhabenbezogenen Bebauungsplans nach § 12 BauGB.

Zur Sicherung des Unternehmens ist es zwingend erforderlich, dass wir Großwerkzeuge herstellen können. Zu diesem Zweck ist der geplante Hallenneubau notwendig. Die Werkzeuge werden über den oberen Portalkran 63 zu den Montageplätzen transportiert. Auf der unteren Ebene sind die Portalkräne 32 zu der Montageteams angebracht, die zur Herstellung der Werkzeuge benötigt werden. Da wir einen Kubus von 3 x 3 x 2 Meter über die unterflurigen Portalkräne transportieren müssen, ergibt sich die resultierende Höhe von 14.70 Meter.

Wie Ihnen bereits aufgezeigt, gibt es keine vernünftige andere Lösung.

Da wir seit August letzten Jahres darüber verhandeln und wir seitens unserer Kunden gezwungen sind Maßnahmen zu ergreifen, bitten wir um schnellst mögliche Genehmigung dieses Bauvorhabens. Die Fertigstellung der Halle sollte im Frühjahr 2013 erfolgen.

Für weitere Fragen stehen wir Ihnen gerne jederzeit zur Verfügung.

Mit freundlichen Grüßen

WEINMÜLLER  
Unternehmens-  
verpachtung

W. Weinmüller

Anlage

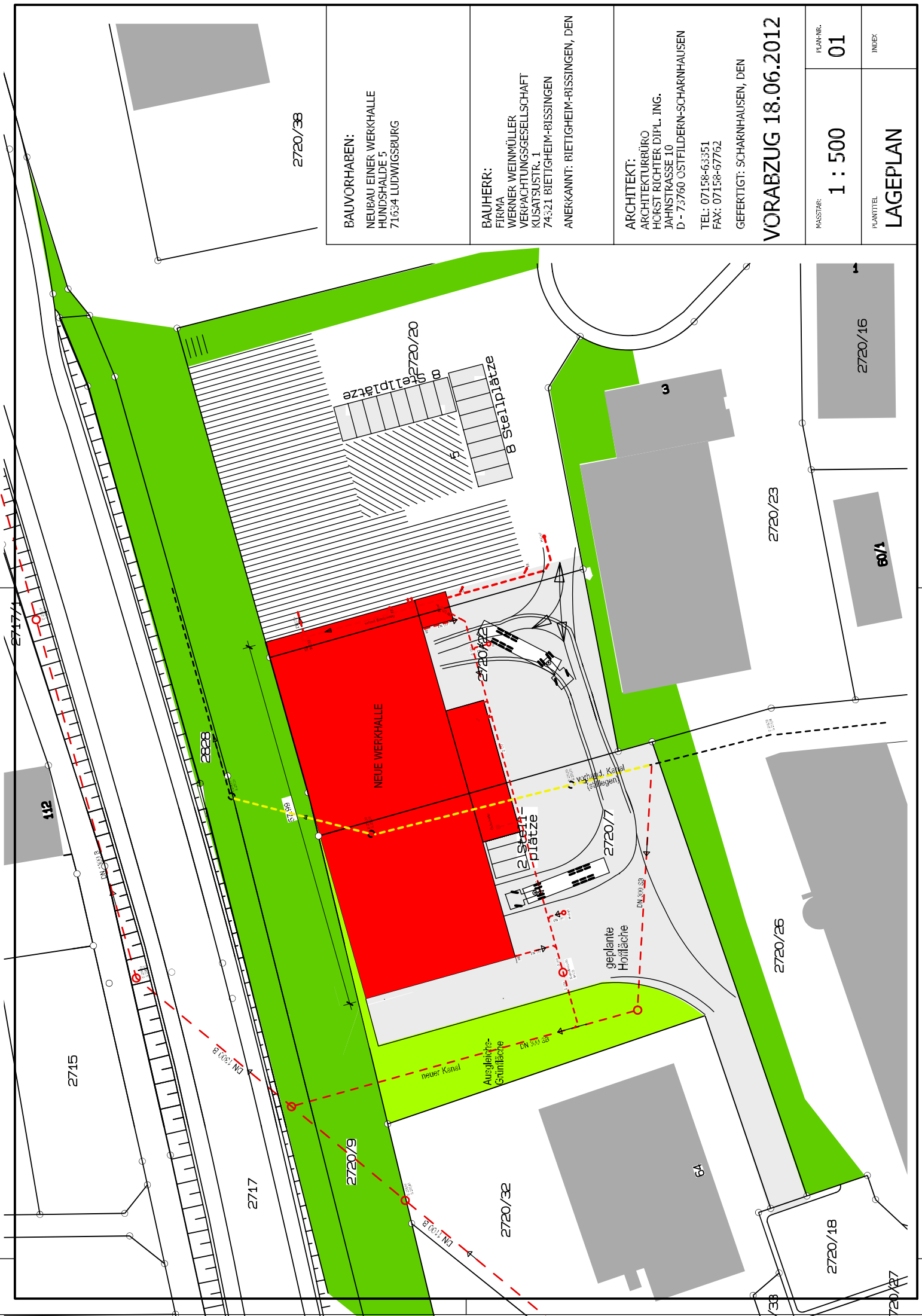
Geschäftsführer:

Werner Weinmüller  
HRB: Ludwigsburg 524

Kreissparkasse Ludwigsburg, BLZ 604 500 50, Konto 152 233  
IBAN: DE 92 6045 0050 0000 1522 33SWIFT; SOLADES1LBG

Landesbank Baden-Württemberg Ludwigsburg, BLZ 600 501 01, Konto 8 183 259  
IBAN: DE 22 6005 0101 0008 1832 59 SWIFT; SOLADEST





**BAUVORHAREN:**  
 NEUBAU EINER WERKHALLE  
 HUNDSHALDE 5  
 71634 LUDWIGSBURG

**BAUHERR:**  
 FIRMA  
 WERNER WEINMÜLLER  
 VERPACHTUNGSGESELLSCHAFT  
 KUSATSUSTR. 1  
 74321 RIETIGHEIM-RISSINGEN  
 ANERKANNT: RIETIGHEIM-RISSINGEN, DEN

**ARCHITEKT:**  
 ARCHITEKTURBÜRO  
 HOKST RICHTER DIPL. ING.  
 JAHNSTRASSE 10  
 D - 73760 ÖSTFILDERN-SCHARNHAUSEN  
 TEL.: 07158-63351  
 FAX: 07158-67762  
 GEFERTIGT: SCHARNHAUSEN, DEN

**VORABZUG 18.06.2012**

PLANSKIZZE	<b>01</b>	PLANNR.
PLANTITEL	<b>LAGEPLAN</b>	INDEX

2720/38

2720/20  
 8 Stellplätze

NEUE WERKHALLE

2720/7  
 2 Stellplätze

geplante Hoffläche

Auregleiche-Grünfläche  
 neuer Kanal

2720/9

2720/32

64

2720/26

2720/18

2720/27

2720/23

60/1

2720/16

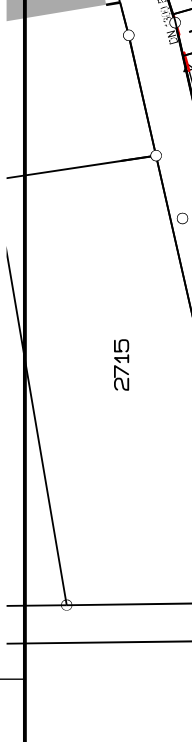
2715

112

2717

2828

2717/1

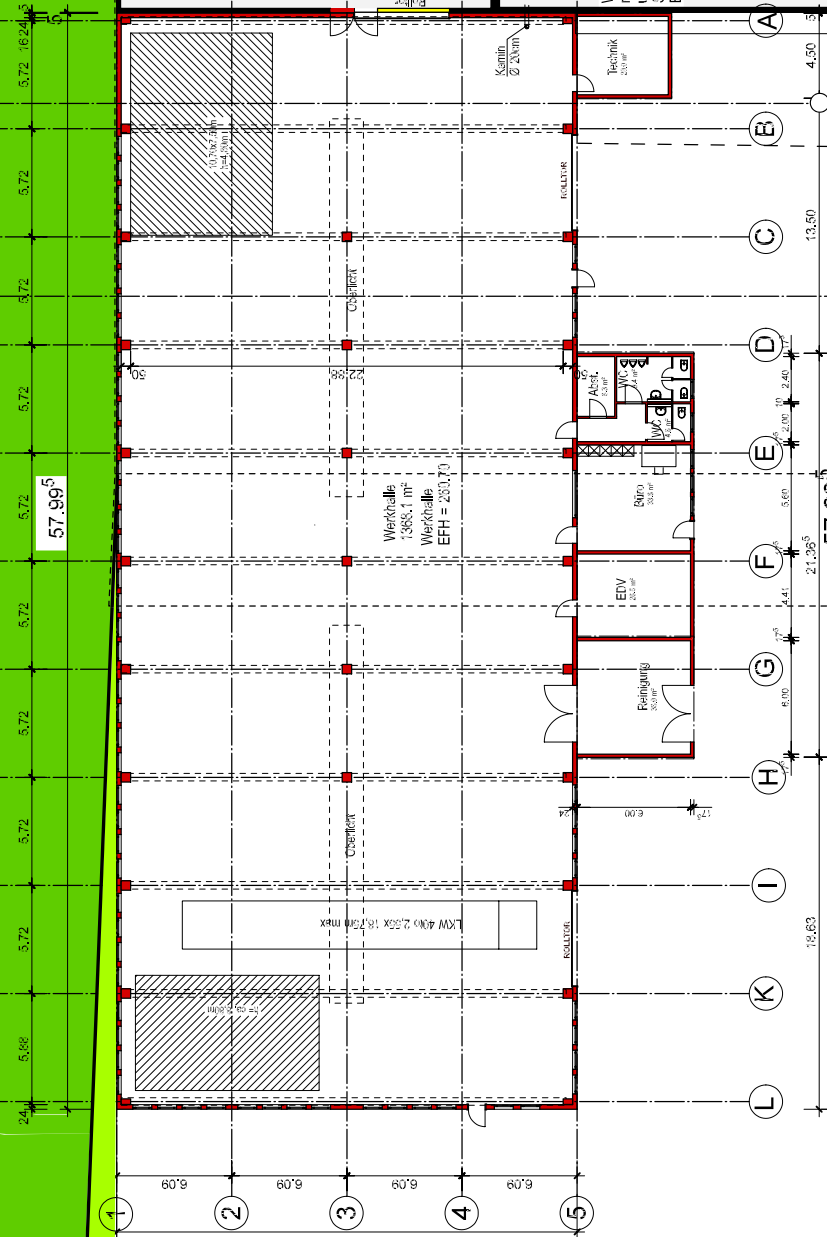


2828

2019

K A B

L K I H G F E D C B A



Werkhalle  
EFH = 280,70

Ausgleichs-  
Grünfläche

Werkhalle  
mit Büro  
und  
Sozialräumen  
EFH = 280,70

BAUVORHABEN:  
NEUBAU EINER WERKHALLE  
HUNDSHAIDE 5  
71634 LUDDWIGSMIRG

BAUHERR:  
FRANK WEINMÜLLER  
VERBÄNDERUNGSGESellschaft  
KUSATSUSTR. 4  
74321 RIETHEIM  
AMERGANNT., DEN

ARCHITEKT:  
ANDREAS  
HICKE FOLCHER DIPL.-ING.  
JAHNSSTRASSE 10  
D - 73766 OSTFELDEN-SCHARNHAUSEN  
TEL: 07156-65351  
FAX: 07156-67762  
GEFERTIGT: SCHARNHAUSEN, DEN

VORARZUG 06.06.2012

MASSSTAB: I : 200

PLANNR. 01.02

ART: ERDGESCHOSS

EINFAHRT

vorhand. Einfahrt

geplante Hoffläche  
2720/7

AUSFAHRT

Sitzmauer mit Böschung