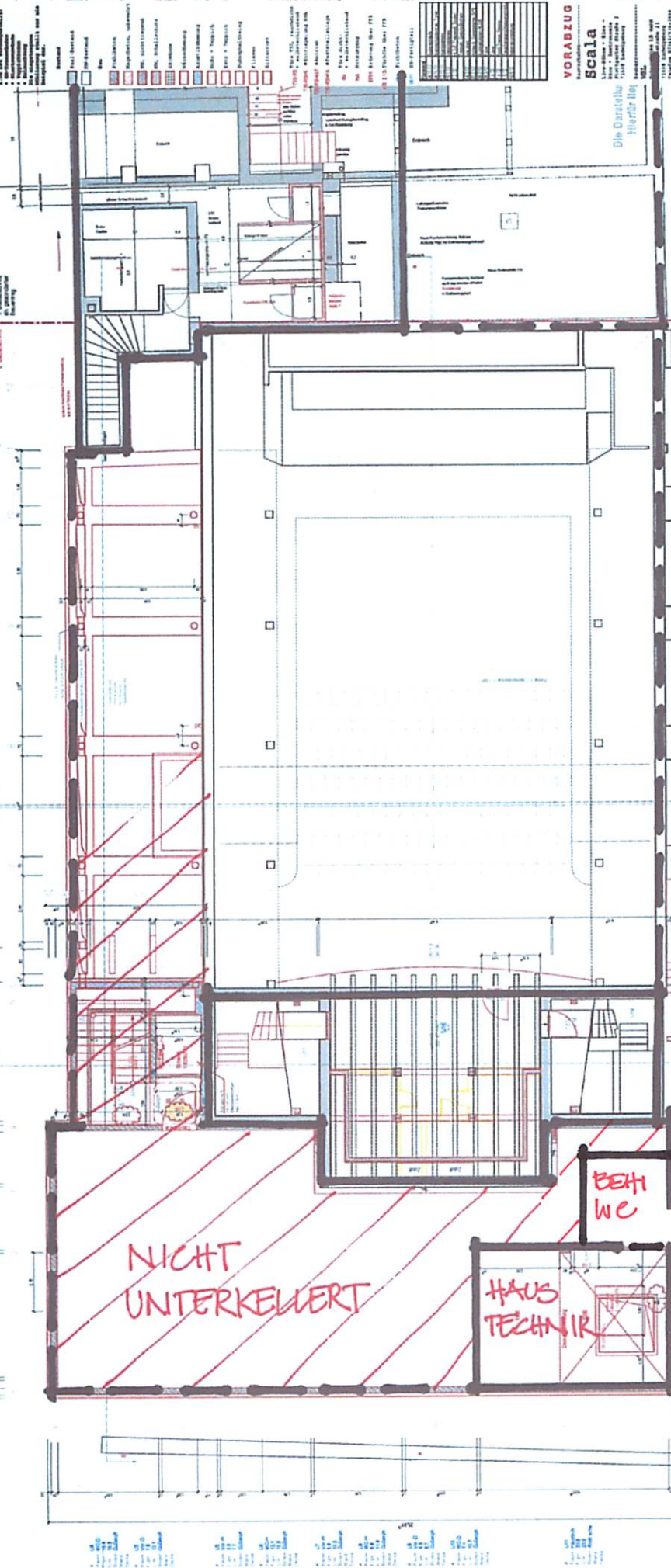




Die Darstellung zeigt die...
 Die Abkürzung für die...
 Die Abkürzung für die...



VORABZUG
Scala
 Lin-Plan - 1:500
 Die Darstelle
 Hierfür hier

FOR & HALZER
 Prof. Dr. Ingeborg Nölde
 Prof. Dr. Ingeborg Nölde
 Prof. Dr. Ingeborg Nölde

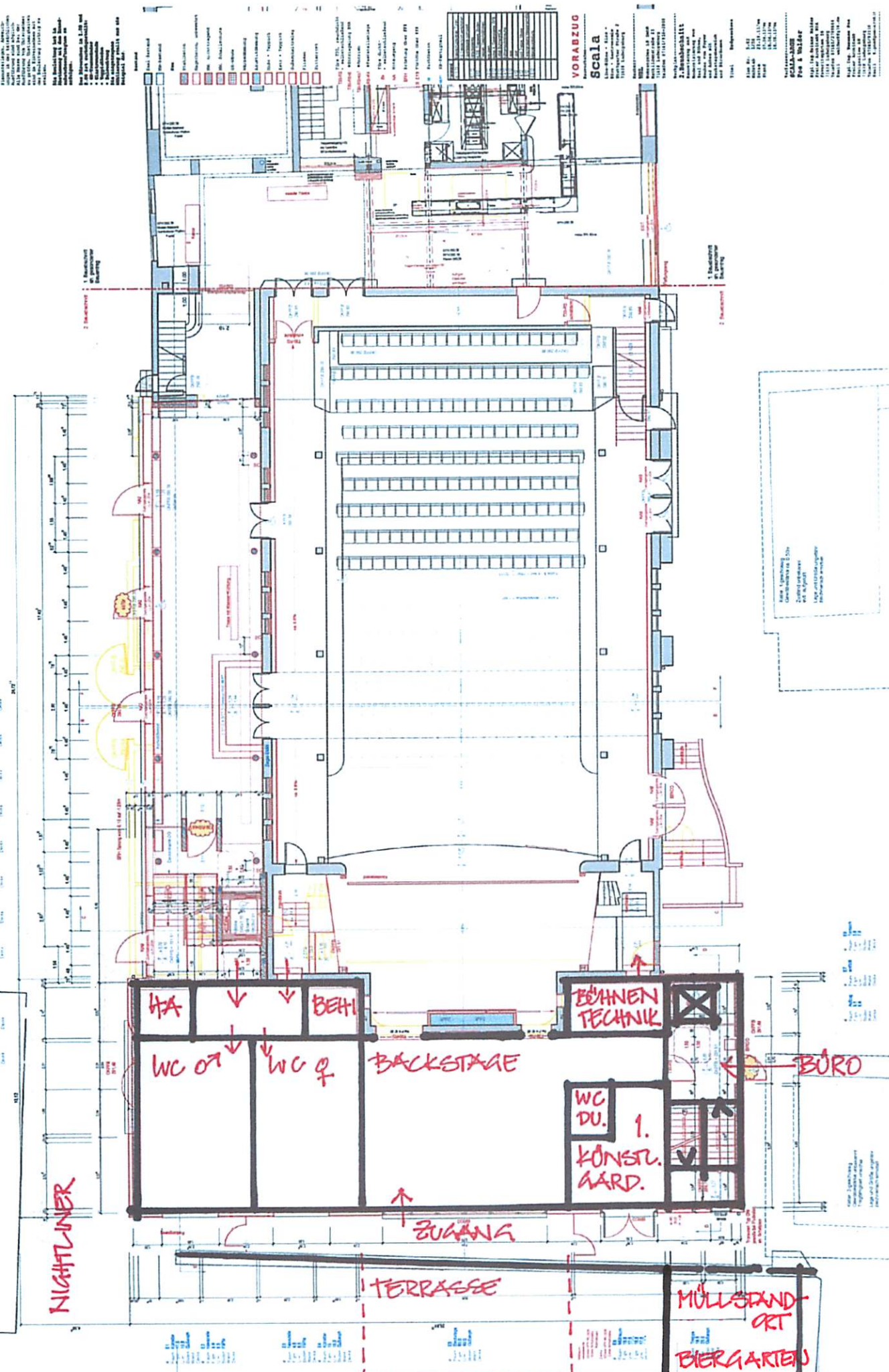


Scala Variante 1a
TEILUNTERKEWERTUNG 5.6.12/WR.

Uk

Scala
 Die Planung und Ausführung aller Bauteile, die im Zusammenhang mit der Ausführung der Bauarbeiten stehen, sind in der Ausschreibung und den Zeichnungen festgelegt. Die Ausführung ist nach den Regeln der Technik und den Bestimmungen der Ausschreibung zu erfolgen. Die Ausführung ist nach den Regeln der Technik und den Bestimmungen der Ausschreibung zu erfolgen.

VORABZUG
Scala
 Maßstab: 1:100
 Datum: 12.12.1992
 Blatt: 1/1
 Projekt: Theaterhaus
 Auftraggeber: Theaterhaus
 Architekt: Theaterhaus
 Zeichner: Theaterhaus
 Bearbeiter: Theaterhaus
 Datum: 12.12.1992
 Blatt: 1/1
 Projekt: Theaterhaus
 Auftraggeber: Theaterhaus
 Architekt: Theaterhaus
 Zeichner: Theaterhaus
 Bearbeiter: Theaterhaus

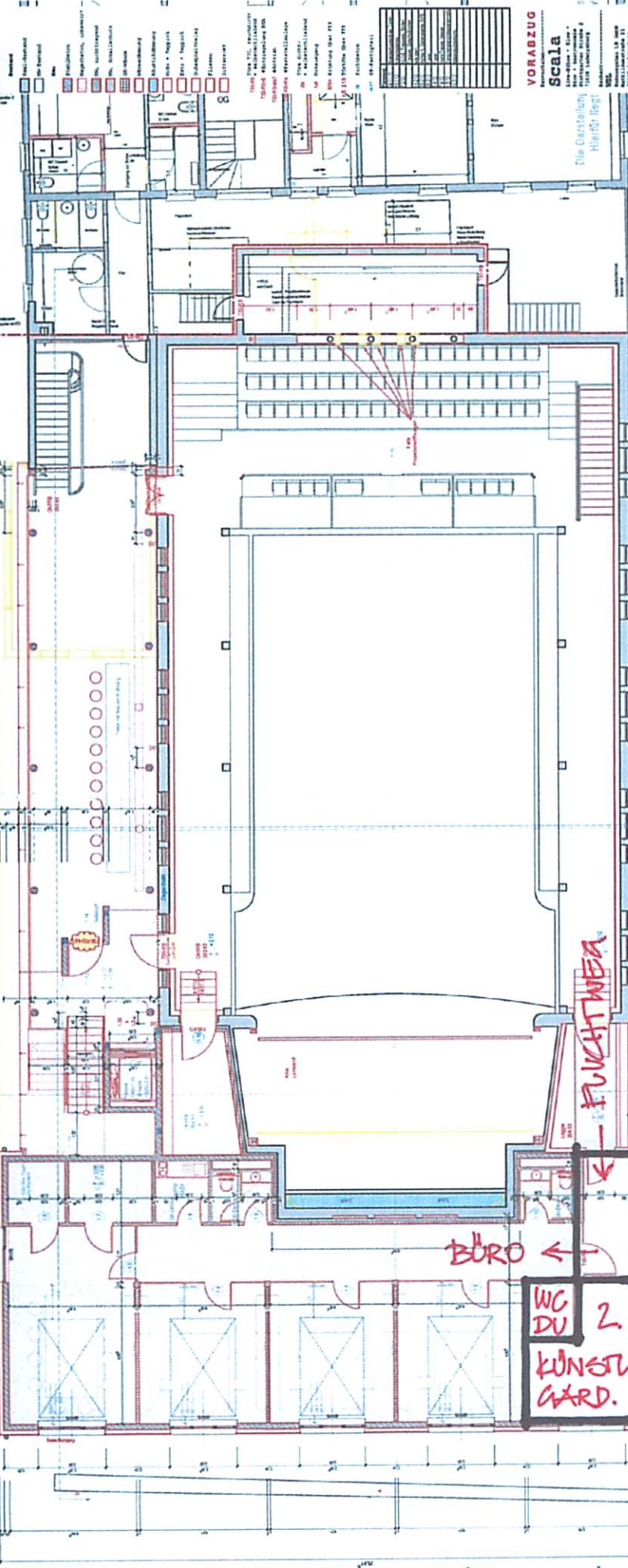


SCALA VARIANTE 1a
 TEILUNTERFEUERUNG S. 6.12/WR.
 Eh

Scala

Die Darstellung zeigt die Grundrissplanung der Treppe und des Treppenhauses. Die Treppe ist in der Mitte des Treppenhauses positioniert. Die Treppenhauseingänge sind an den vier Ecken des Treppenhauses markiert. Die Treppenhauseingänge sind an den vier Ecken des Treppenhauses markiert.

1. Bauelemente in der Grundrissplanung
 2. Bauelemente in der Grundrissplanung
 3. Bauelemente in der Grundrissplanung
 4. Bauelemente in der Grundrissplanung
 5. Bauelemente in der Grundrissplanung
 6. Bauelemente in der Grundrissplanung
 7. Bauelemente in der Grundrissplanung
 8. Bauelemente in der Grundrissplanung



VORABZUG
 Scala
 Die Darstellung hierfür liegt

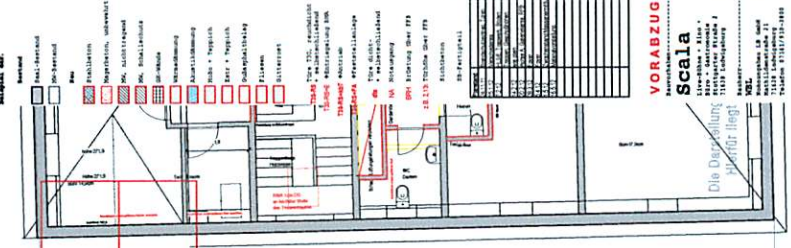
1. Bauelemente in der Grundrissplanung
 2. Bauelemente in der Grundrissplanung
 3. Bauelemente in der Grundrissplanung
 4. Bauelemente in der Grundrissplanung
 5. Bauelemente in der Grundrissplanung
 6. Bauelemente in der Grundrissplanung
 7. Bauelemente in der Grundrissplanung
 8. Bauelemente in der Grundrissplanung

1. Bauelemente in der Grundrissplanung
 2. Bauelemente in der Grundrissplanung
 3. Bauelemente in der Grundrissplanung
 4. Bauelemente in der Grundrissplanung
 5. Bauelemente in der Grundrissplanung
 6. Bauelemente in der Grundrissplanung
 7. Bauelemente in der Grundrissplanung
 8. Bauelemente in der Grundrissplanung

SCALA VARIANTE 1a
 TEILUNTERKELLERUNG 5.6.12/11a. OH 1



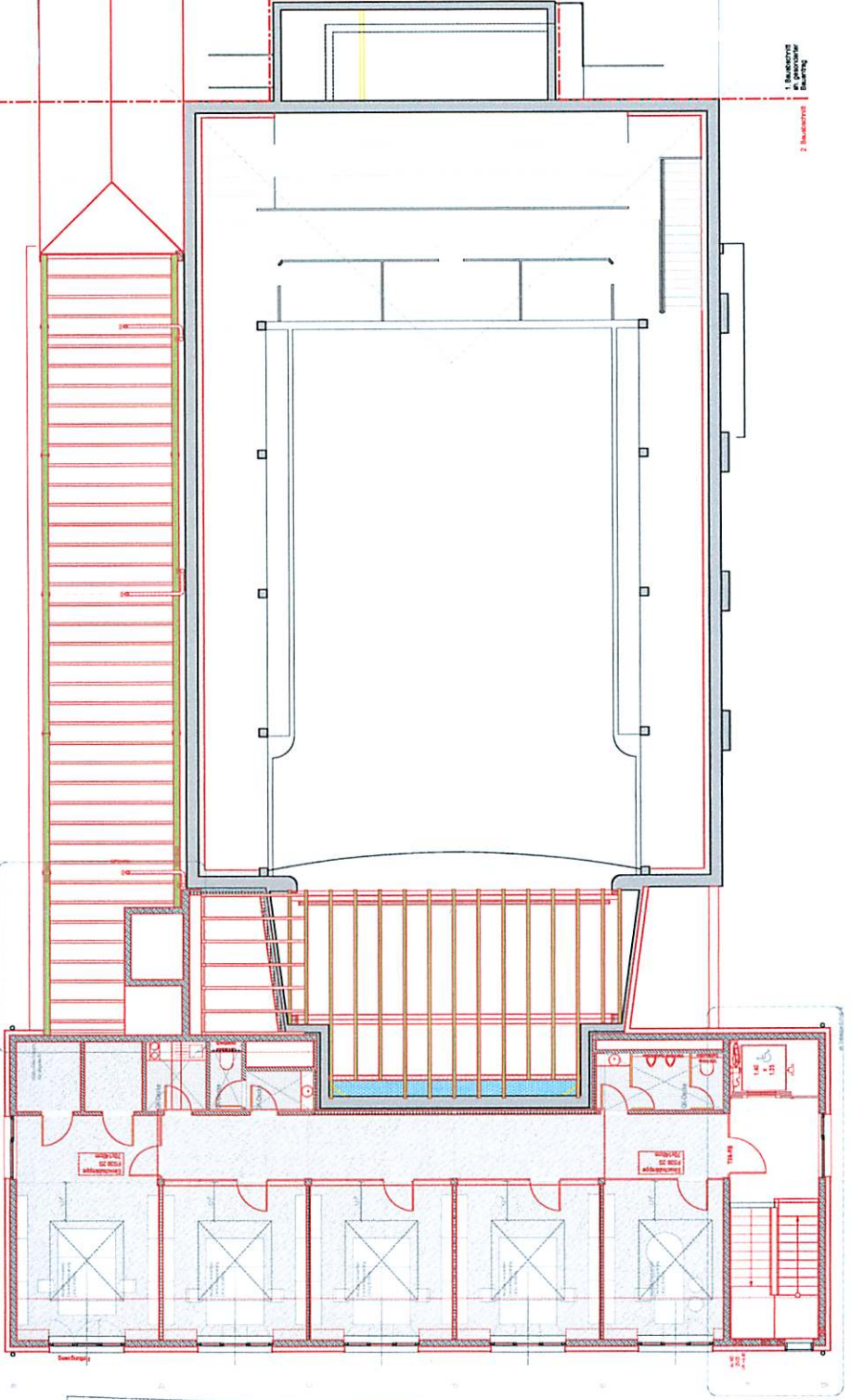
Scala ist ein System zur Herstellung von Treppentritten, das aus Stahlblechen besteht, die durch eine Stahlkonstruktion verbunden sind. Das System ist für den Einsatz in öffentlichen Gebäuden, Schulen, Universitäten und anderen öffentlichen Einrichtungen geeignet. Die Treppen sind leicht zu montieren und zu warten und bieten eine hohe Sicherheit und Stabilität. Die Scala-Treppen sind in verschiedenen Ausführungen und Größen erhältlich und können an fast jede Treppenanlage angepasst werden. Weitere Informationen unter www.scala-treppen.de



scala
Kontakt: Scala Treppen GmbH
Postfach 10 15 15
42699 Solingen
Telefon: 0212 355 11 11
Telefax: 0212 355 11 12
E-Mail: info@scala-treppen.de
Web: www.scala-treppen.de

FOR & HOLZ
Kontakt: For & Holz GmbH
Postfach 10 15 15
42699 Solingen
Telefon: 0212 355 11 11
Telefax: 0212 355 11 12
E-Mail: info@for-holz.de
Web: www.for-holz.de

1. Bauweise
2. Bauweise



SCALA OBERGESCHOSS 2
UNVERÄNDERT IN
MAX. LÖSUNG,
VARIANTE 1a + 1b

0h2



Das Unternehmen Scala ist ein führender Anbieter für Holz-Hausbau in Österreich und der Schweiz. Wir sind spezialisiert auf die Herstellung von hochwertigen Holzhausmodulen, die sich leicht transportieren lassen und an jedem Bauplatz montiert werden können. Unsere Produkte sind vielseitig einsetzbar und eignen sich für eine Vielzahl von Wohn- und Gewerkeprojekten. Kontaktieren Sie uns für weitere Informationen und Angebote.

Die Baubestellung mit den Modulmustern ist für den Entwurf notwendig. Die Konstruktion und die Ausführung sind im Modulmuster enthalten. Die Ausführung erfolgt nach den Angaben im Modulmuster.

- Holz-Hausbau
- Holz-Hausbau
- Holz-Hausbau
- Holz-Hausbau
- Holz-Hausbau
- Holz-Hausbau
- Holz-Hausbau
- Holz-Hausbau
- Holz-Hausbau
- Holz-Hausbau
- Holz-Hausbau
- Holz-Hausbau

Legend:

1. Gips-Bohle
2. Gips-Bohle
3. Holzbohle
4. Holzbohle, unversetzt
5. Holzbohle, versetzt
6. Holzbohle, unversetzt
7. Holzbohle, versetzt
8. Holzbohle
9. Holzbohle
10. Holzbohle
11. Holzbohle
12. Holzbohle

Wichtig: Die Angaben sind ohne Gewähr zu betrachten.
Vertrag: Vertrag über die Lieferung und Montage der Holzhausmodule.
Bezeichnung: Holzhausmodule.
Material: Holzbohle.
Abmessung: 180 x 270 x 10 cm.
Preis: 1,20 €/Stk.
Abbildung: 1:10.

Material- und Mengenliste:

Material	Menge
1. Gips-Bohle	12
2. Gips-Bohle	12
3. Holzbohle	12
4. Holzbohle, unversetzt	12
5. Holzbohle, versetzt	12
6. Holzbohle, unversetzt	12
7. Holzbohle, versetzt	12
8. Holzbohle	12
9. Holzbohle	12
10. Holzbohle	12
11. Holzbohle	12
12. Holzbohle	12

VORABZUG

Scala
 Österreich
 1130 Wien
 Hauptstraße 12
 Tel. +43 (0)1 479 09 09
 Fax +43 (0)1 479 09 08
 E-Mail: info@scala.at
 www.scala.at

