



LUDWIGSBURG

Neubau der Ganztageseinrichtung mit Mensa und Bewegungsraum Gartenstraße 14

- Entwurfsplanung vom 12.06.2012

BTU 20.09.12
BSS 26.09.12
GR 10.10.12



Neubau der Ganztageseinrichtung mit Mensa + Bewegungsraum

FB 65 HBGW

1



LUDWIGSBURG

Luftbild



BTU 20.09.12
BSS 26.09.12
GR 10.10.12



Neubau der Ganztageseinrichtung mit Mensa + Bewegungsraum

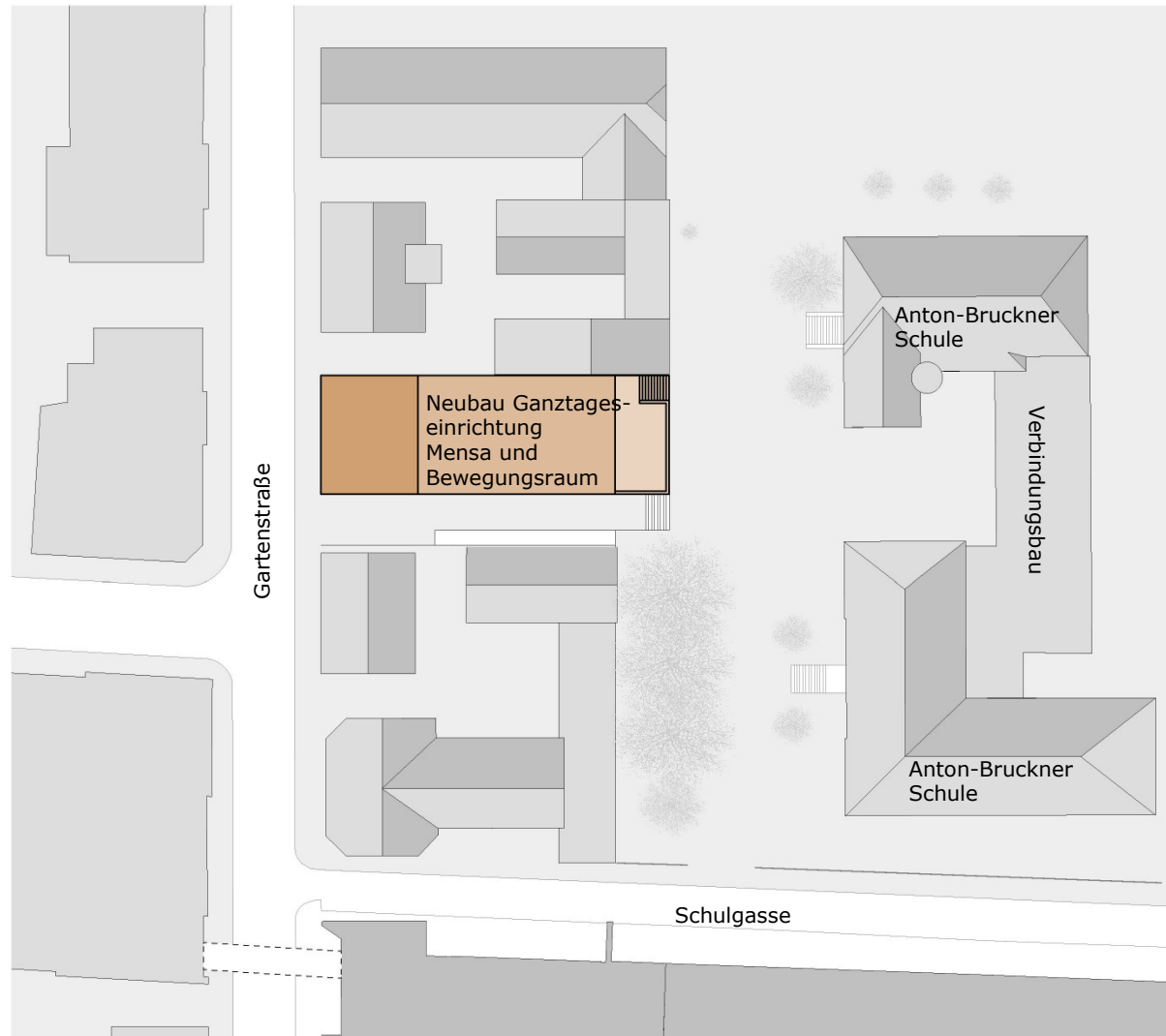
FB 65 HBGW

2



LUDWIGSBURG

Lageplan



BTU 20.09.12
BSS 26.09.12
GR 10.10.12

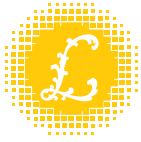


This project is implemented through the CENTRAL EUROPE Programme co-financed by the ERDF.

Neubau der Ganztageseinrichtung mit Mensa + Bewegungsraum

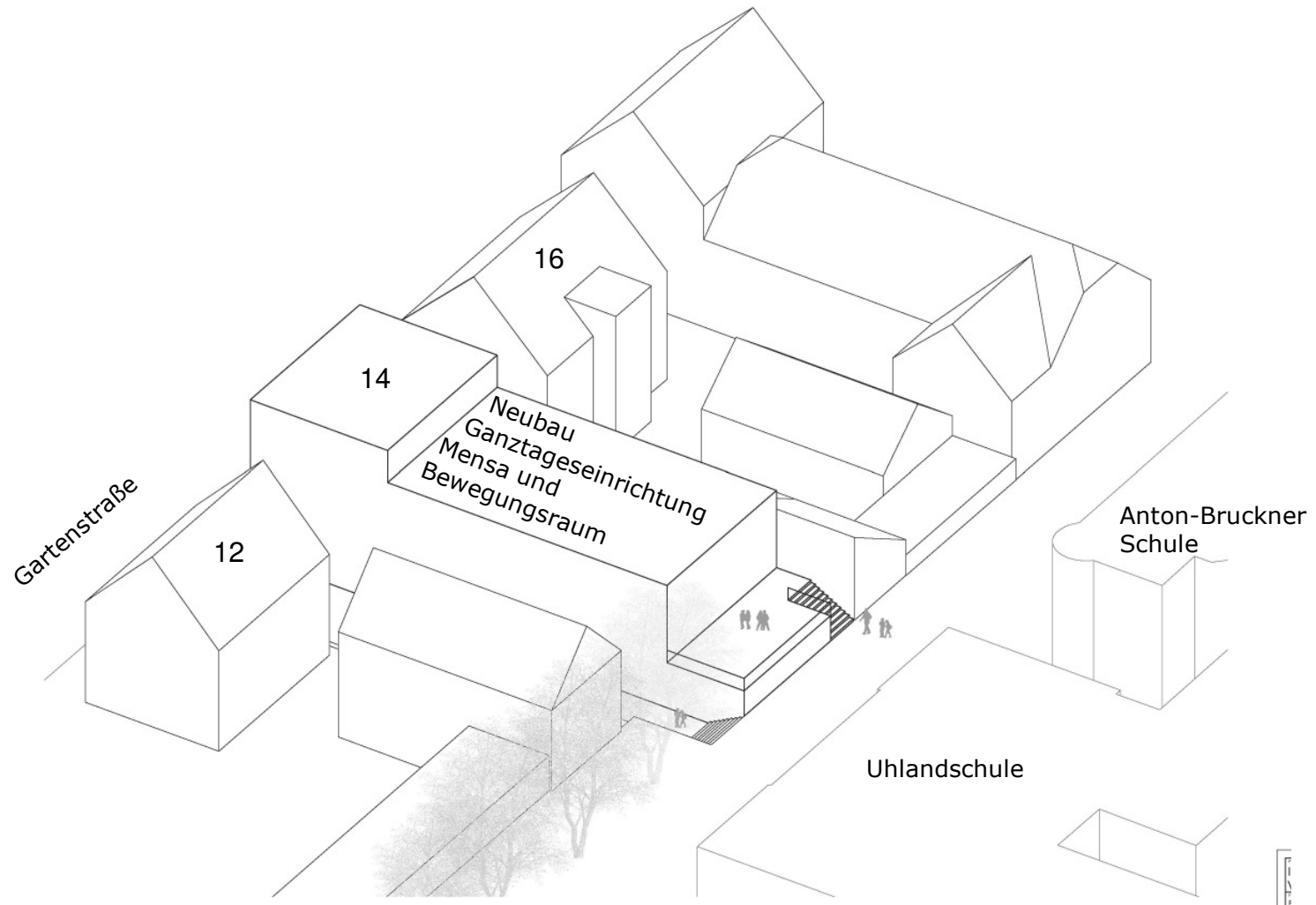
FB 65 HBGW

3



LUDWIGSBURG

Isometrie



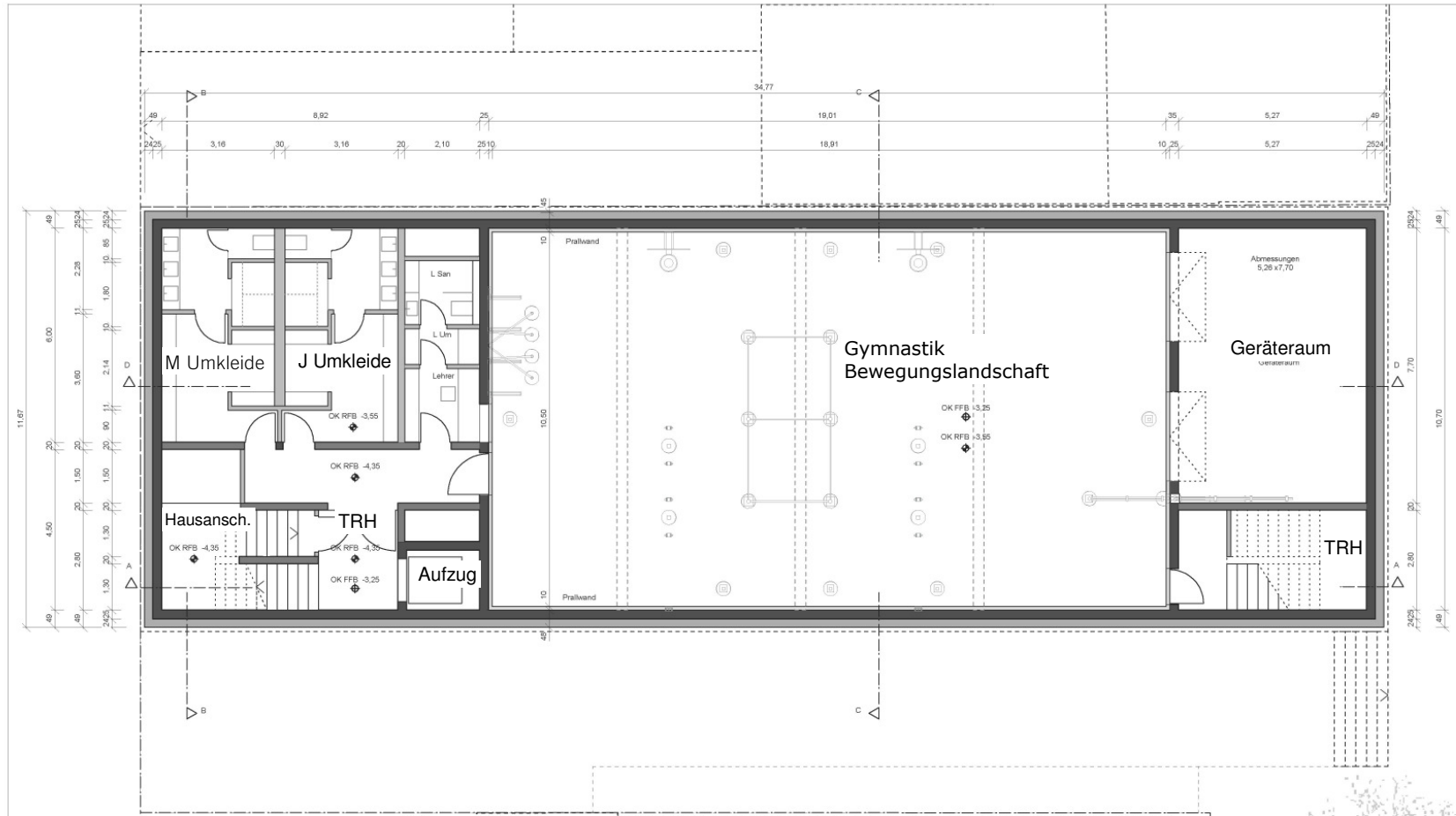
BTU 20.09.12
BSS 26.09.12
GR 10.10.12

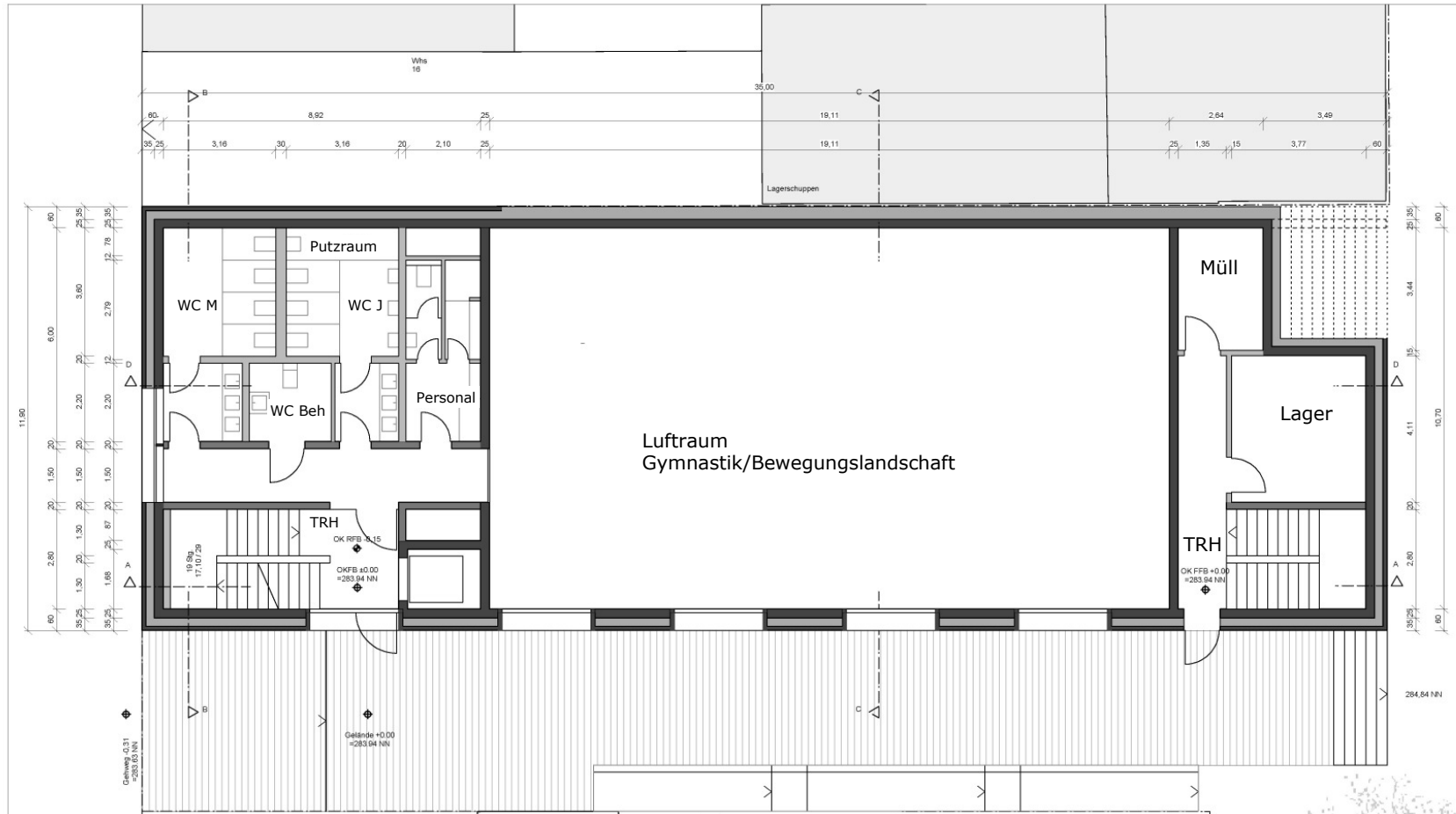


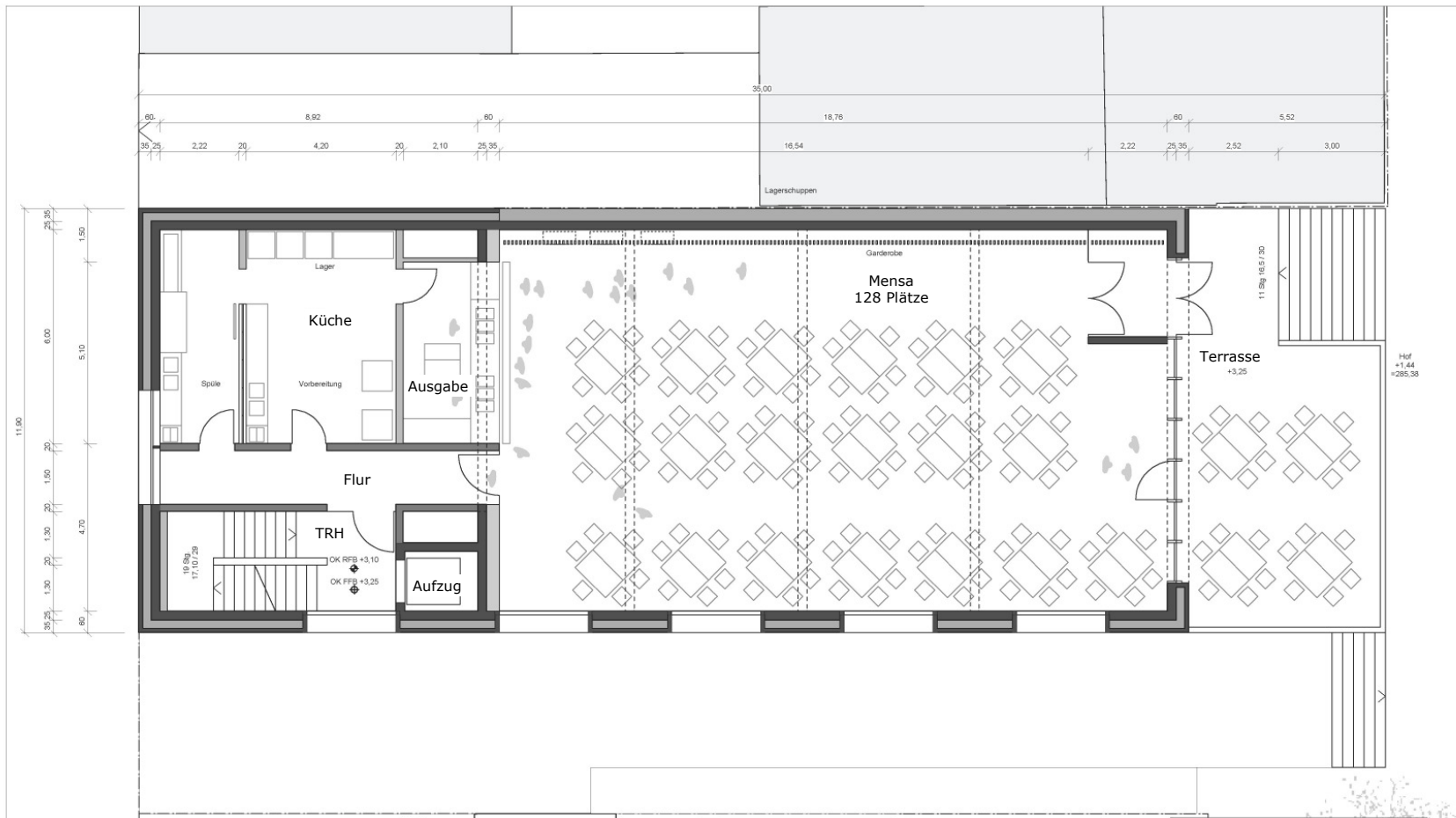
Neubau der Ganztageseinrichtung mit Mensa + Bewegungsraum

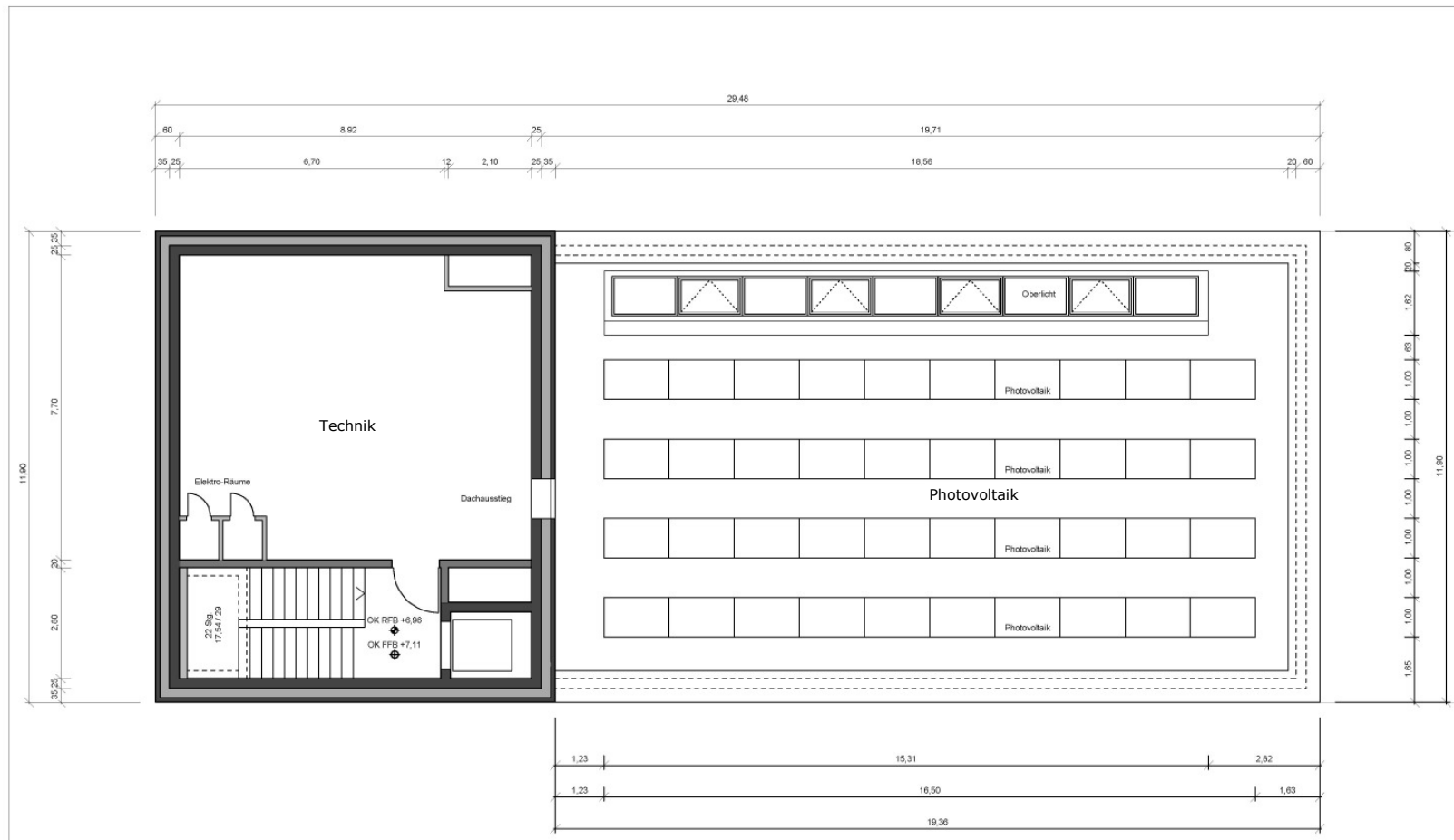
FB 65 HBGW

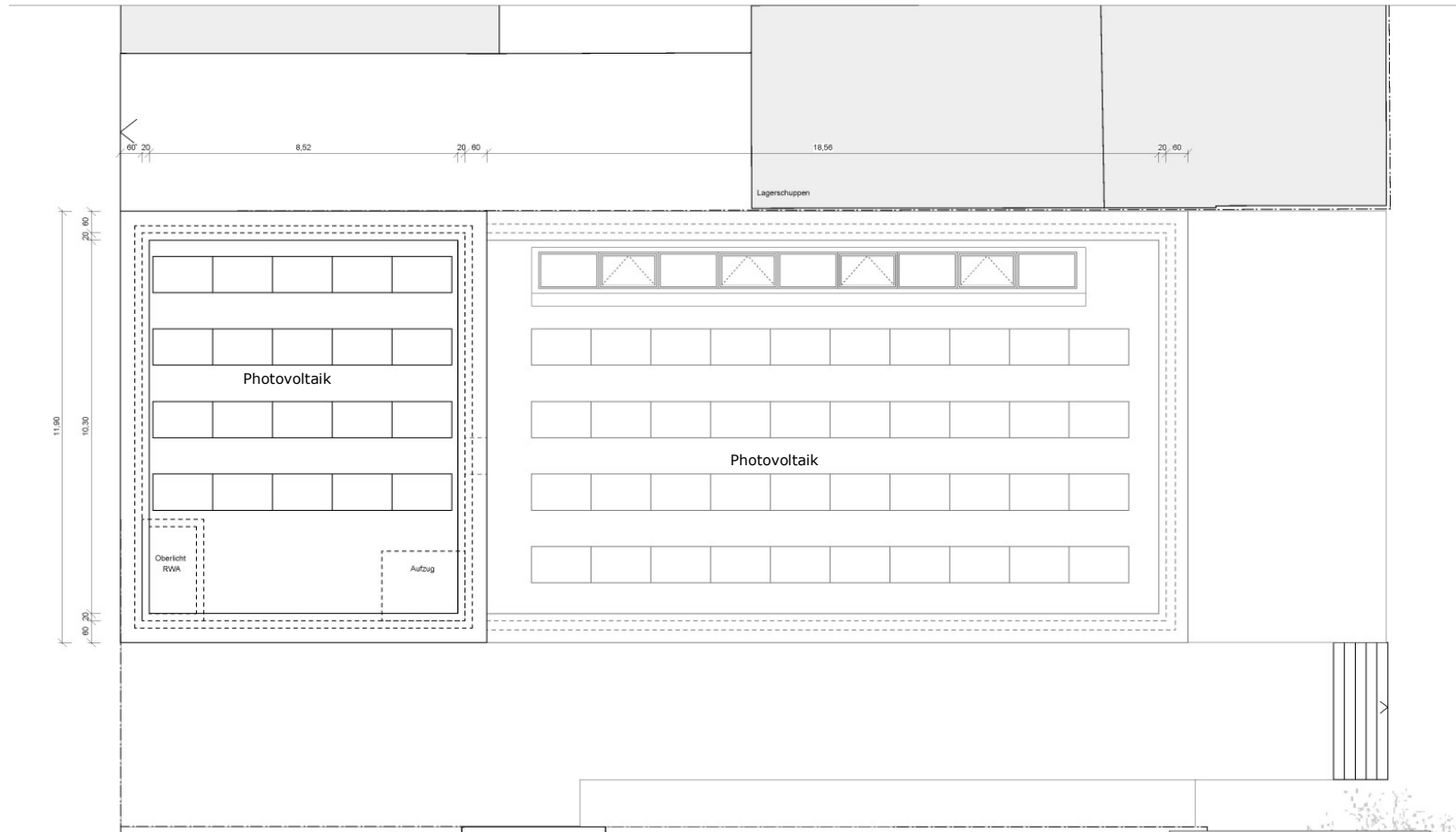
4











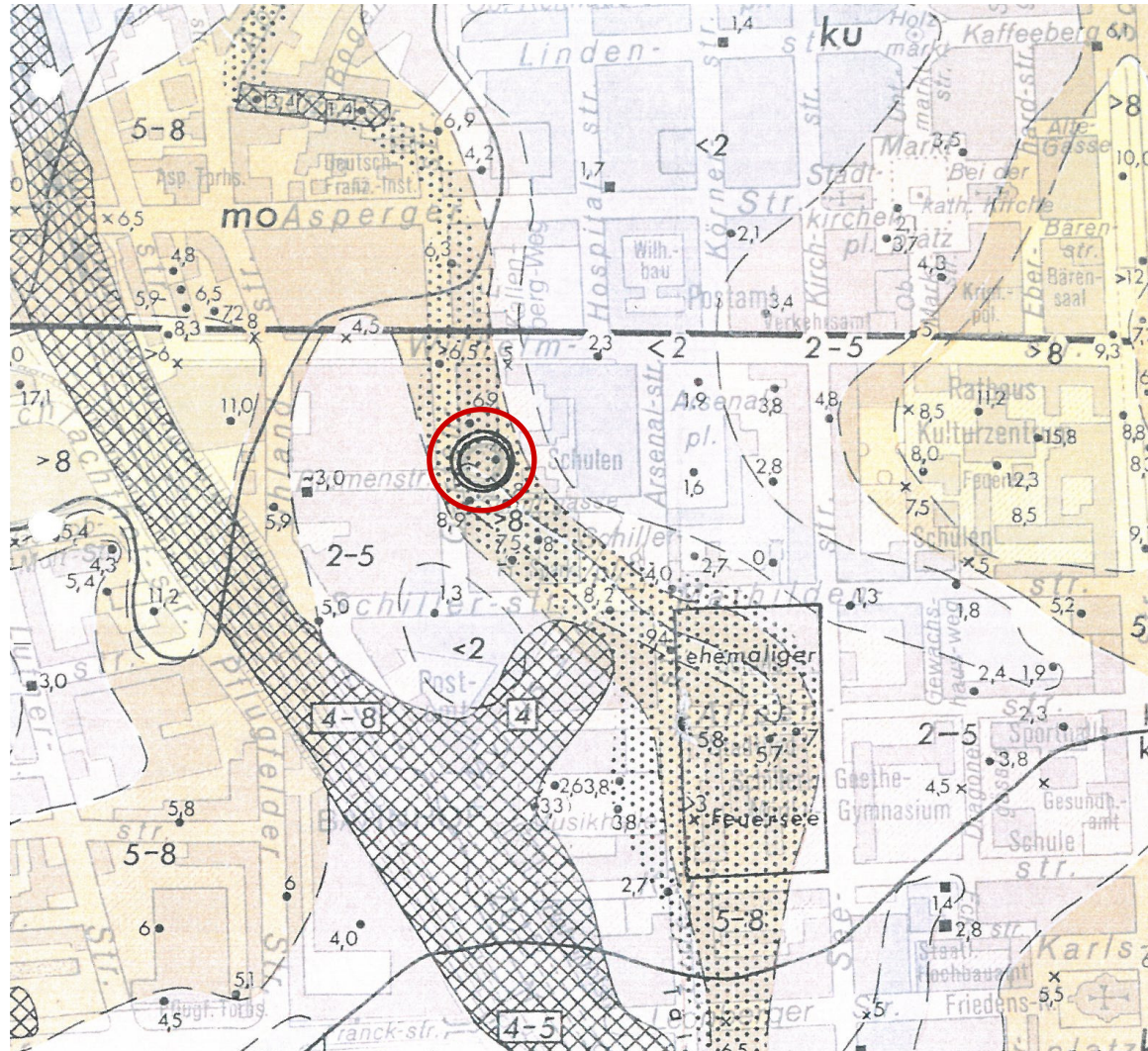
BTU 20.09.12
BSS 26.09.12
GR 10.10.12





LUDWIGSBURG

Ausschnitt aus der Baugrundgeologischen Karte der Stadt Ludwigsburg



BTU 20.09.12
BSS 26.09.12
GR 10.10.12

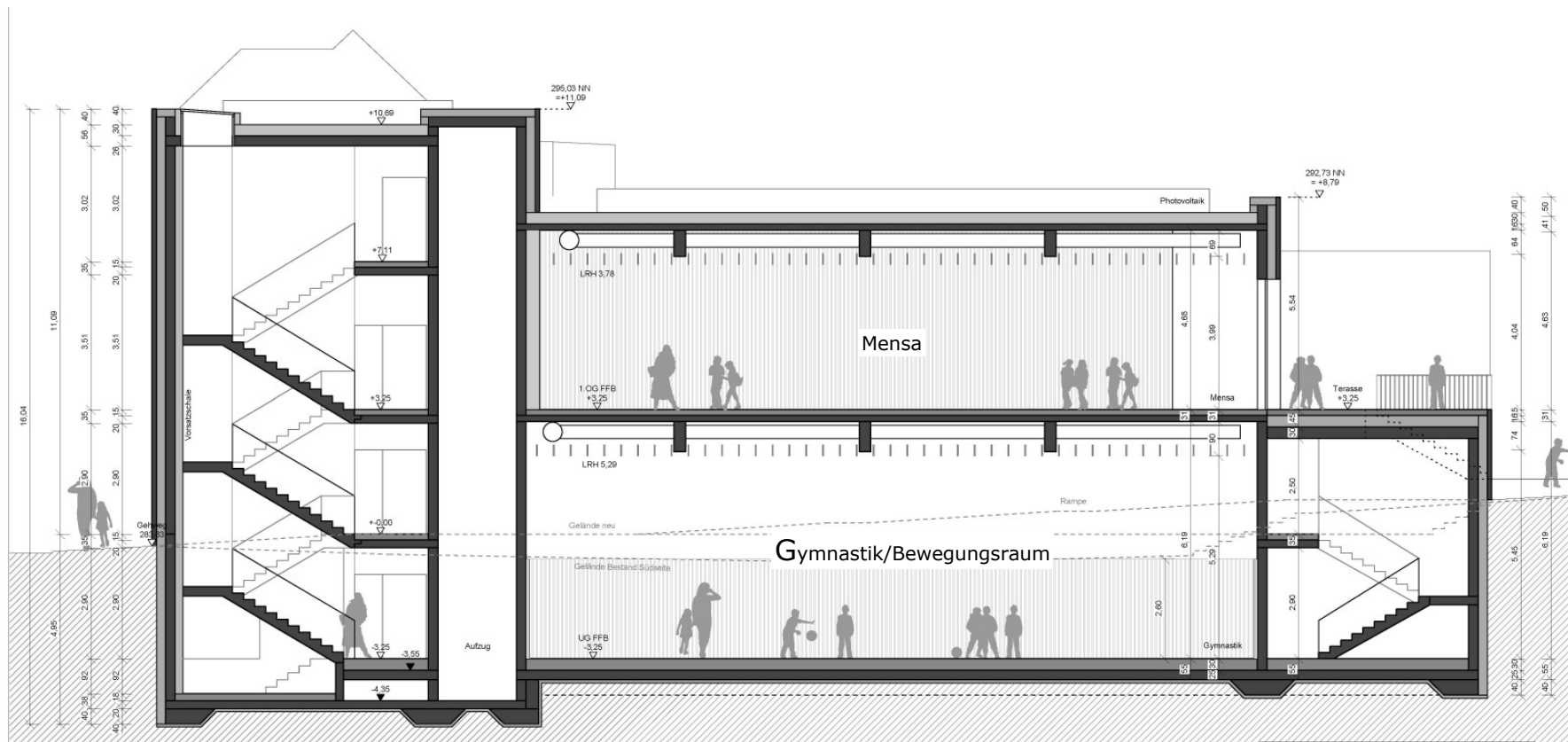


This project is implemented through the CENTRAL EUROPE Programme co-financed by the ERDF.

Neubau der Ganztageseinrichtung mit Mensa + Bewegungsraum

FB 65 HBGW

10



BOHRPFÄHLGRÜNDUNG

BTU 20.09.12
BSS 26.09.12
GR 10.10.12



This project is implemented through the CENTRAL EUROPE Programme co-financed by the ERDF.

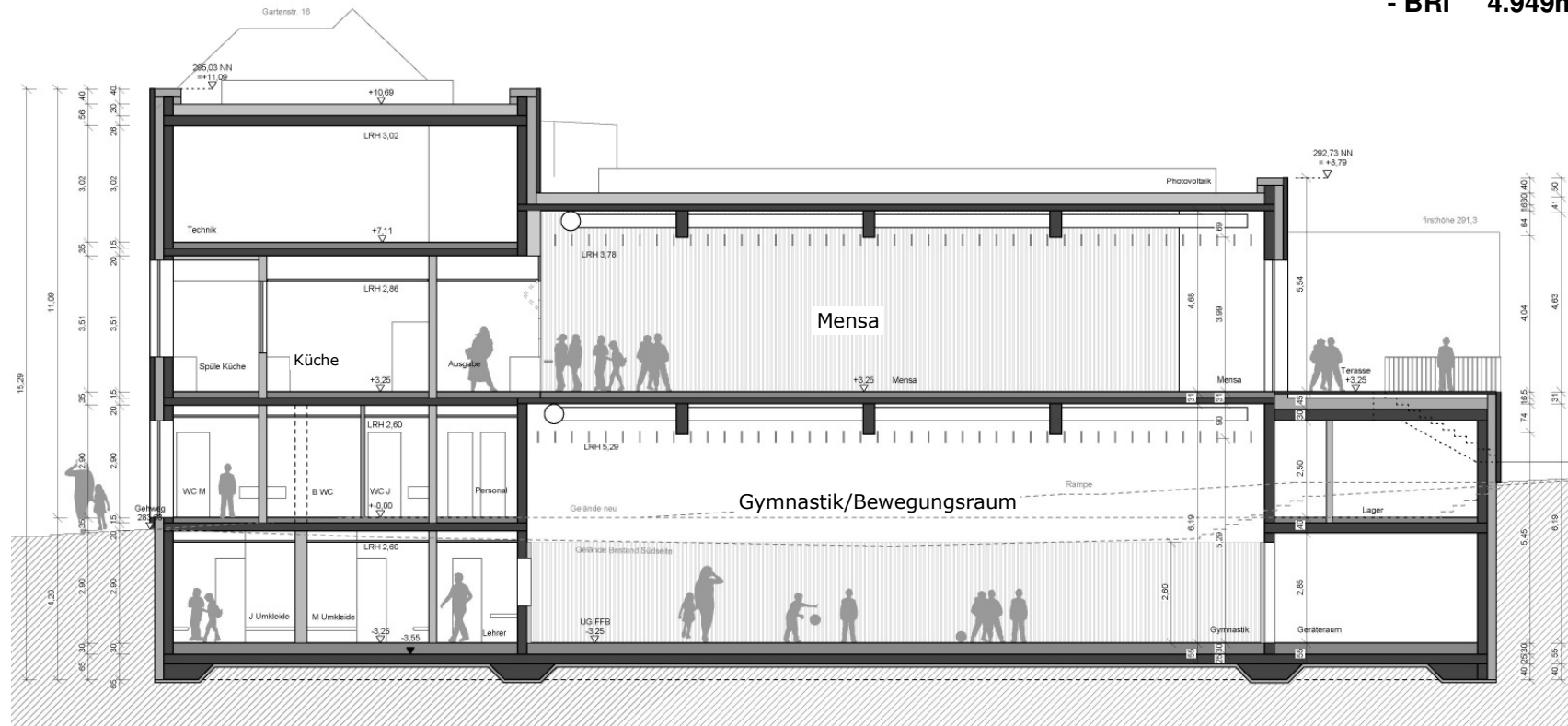


LUDWIGSBURG

Längsschnitt D - D

Mensa und Bewegungsraum

- BGF 1.101m²
- NGF 881m²
- NF 544m²
- BRI 4.949m³



BOHRPFAHLGRÜNDUNG

BTU 20.09.12
BSS 26.09.12
GR 10.10.12



This project is implemented through the CENTRAL EUROPE Programme co-financed by the ERDF.

Neubau der Ganztageseinrichtung mit Mensa + Bewegungsraum

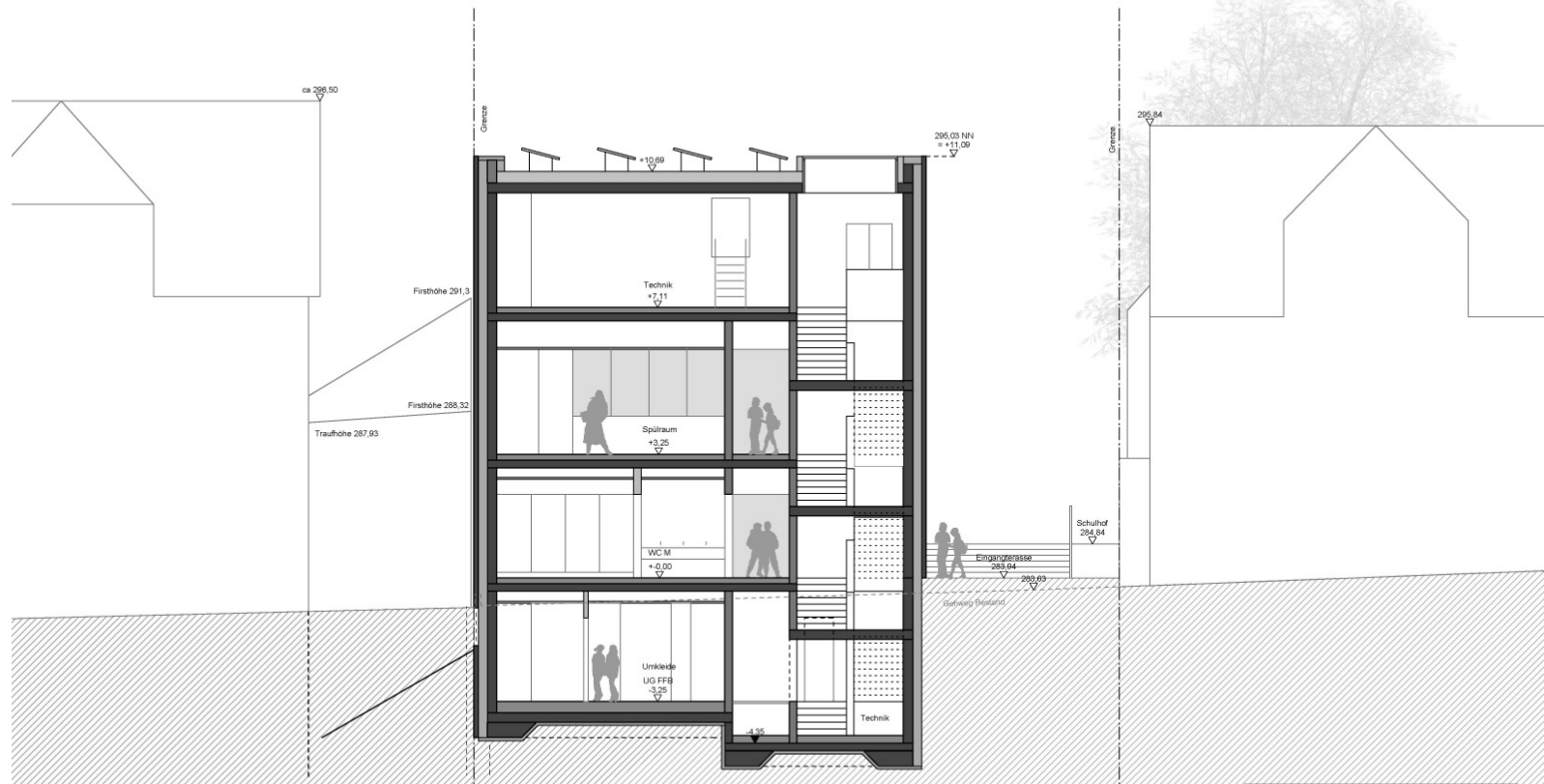
FB 65 HBGW

12



LUDWIGSBURG

Querschnitt B - B



BOHRPFÄHLGRÜNDUNG

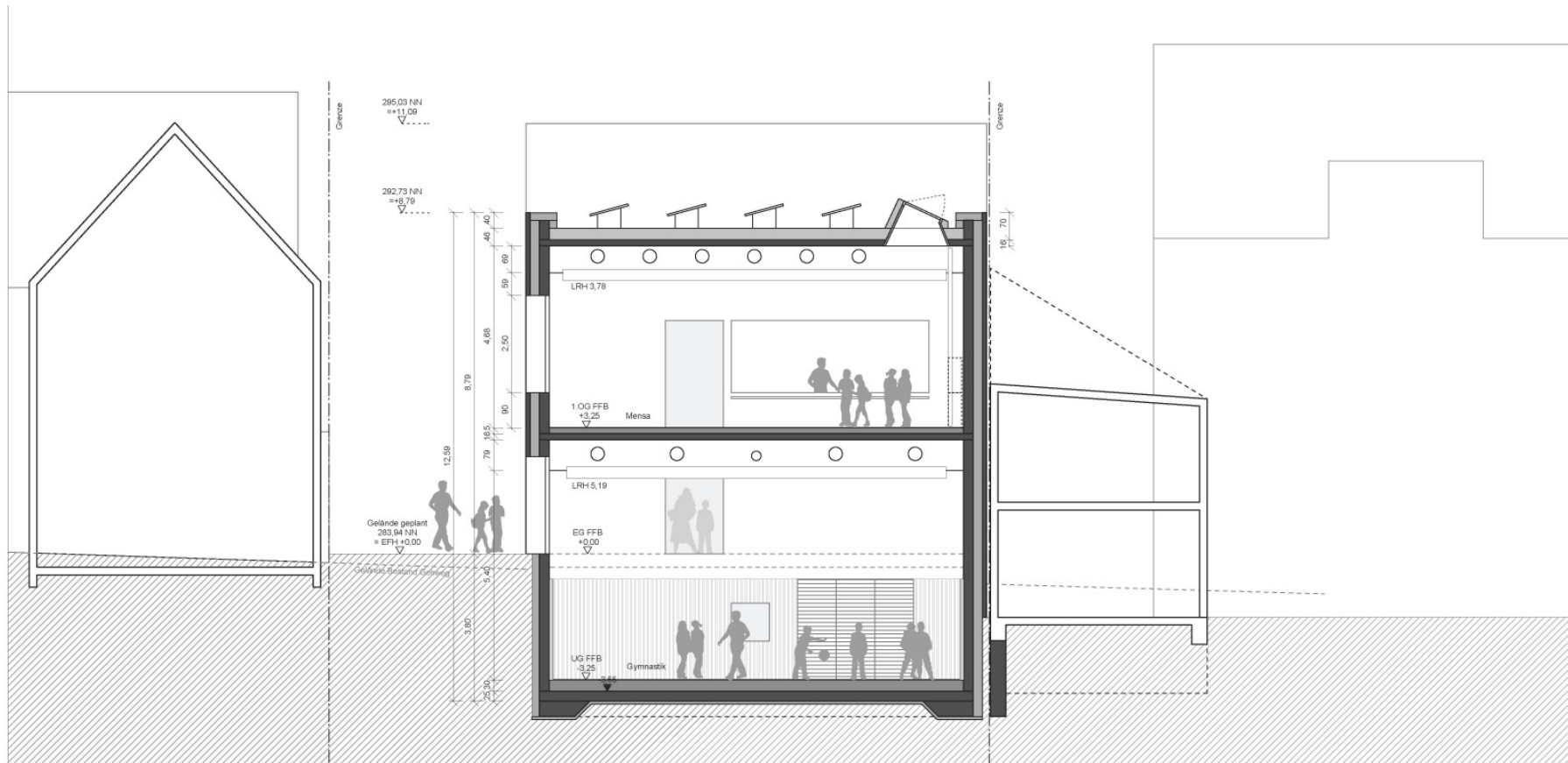
BTU 20.09.12
BSS 26.09.12
GR 10.10.12



Neubau der Ganztageseinrichtung mit Mensa + Bewegungsraum

FB 65 HBGW

13



BOHRPFÄHLGRÜNDUNG



LUDWIGSBURG

Ansichten Ost und Süd



BTU 20.09.12
BSS 26.09.12
GR 10.10.12



Neubau der Ganztageseinrichtung mit Mensa + Bewegungsraum

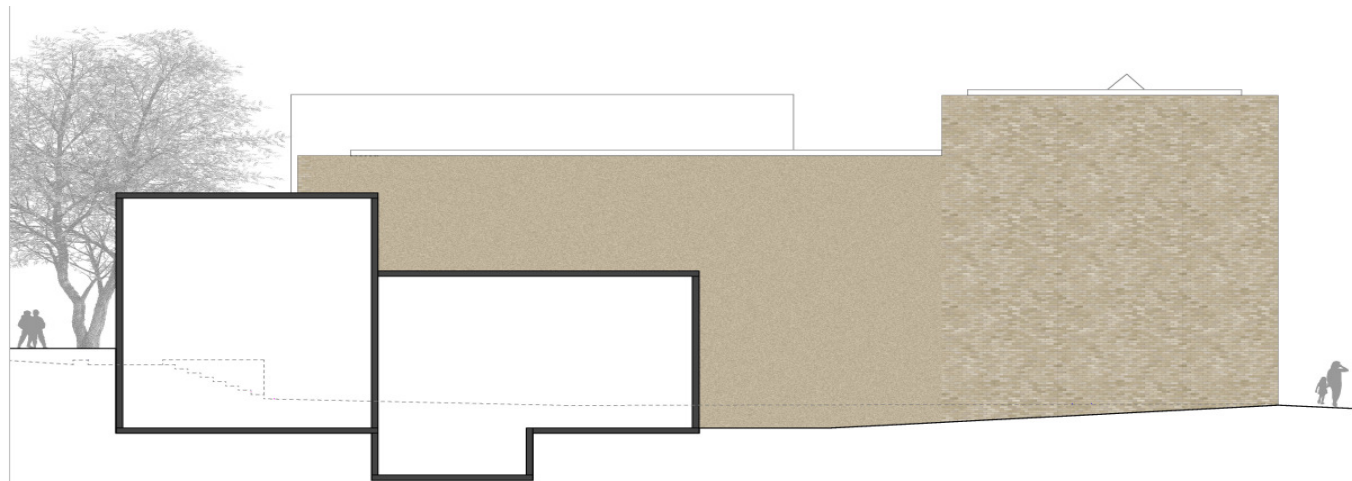
FB 65 HBGW

15



LUDWIGSBURG

Ansichten West und Nord



BTU 20.09.12
BSS 26.09.12
GR 10.10.12



This project is implemented through the CENTRAL EUROPE Programme co-financed by the ERDF.

Neubau der Ganztageseinrichtung mit Mensa + Bewegungsraum

FB 65 HBGW

16



LUDWIGSBURG

Ganztageseinrichtung Mensa und Bewegungsraum

Kostenberechnung nach DIN 276

KG 200 Erschließung und Herrichten	39.000,00 €
KG 300 Bauwerk - Baukonstruktion	2.195.000,00 €
400 Bauwerk - Technische Anlagen	779.000,00 €
Unvorhergesehenes	67.000,00 €
Gesamtsumme Kostenberechnung KG 200, 300 und 400	3.080.000,00 €
Fernwärmanschluss	20.000,00 €
Photovoltaik-Anlage	40.000,00 €
Baumaßnahmen Grenzwand Nachbargebäude Gartenstr.16	55.000,00 €
700 Baunebenkosten	665.000,00 €
Gesamtsumme Kostenberechnung KG 200, 300,400 und 700 und Fernwärme, Photovoltaik und Grenzwand Nachbar Gartenstr.16	3.860.000,00 €

Vergleichswerte aus Baukosten von 2947.000,00€ (KG 300 +KG 400)

BGF	2.947.000 € / 1.101 m² = 2.677 € / m²
BRI	2.947.000 € / 4.949 m³ = 595 € / m³
NF	2.947.000 € / 544 m² = 5.417€ / m²

BTU 20.09.12
 BSS 26.09.12
 GR 10.10.12



This project is implemented through the CENTRAL EUROPE Programme co-financed by the ERDF.



LUDWIGSBURG

Förderprojekt CEC5

„Demonstration von Energieeffizienz und Nutzung erneuerbarer Energieressourcen in öffentlichen Gebäuden“

» Prestige – Objekt für Ludwigsburg

Energetische Besonderheiten:

- Kompakte Bauweise / günstiges A/V - Verhältnis
- Aktivierung der Bohrpfähle
- 25 cm Wärmedämmung Polyurethan
- Dreifachverglasung
- Hohe Wärmerückgewinnung über Lüftungsanlage (wegen Nutzungsart wie Mensa und Bewegungsraum erforderlich)
- Fernwärmeanschluss
- Photovoltaikanlage

⇒ Durch die Fördermittel in Höhe von ca. 210.000 € würde der Energetischer Mehraufwand kompensiert.

BTU 20.09.12
BSS 26.09.12
GR 10.10.12



Neubau der Ganztageseinrichtung mit Mensa + Bewegungsraum

FB 65 HBGW

18



LUDWIGSBURG

Plausibilitätsprüfung		
Gesamtsumme Kostenberechnung		3.860.000,00 €
KG 200 Erschließung und Herrichten		-39.000,00 €
Photovoltaikanlage		-40.000,00 €
Baumaßnahmen Grenzwand Nachbargebäude Gartenstr.16		-55.000,00 €
Mehraufwand Gründung:		
	- Verbauarbeiten	156.000 €
	- Pfahlgründung, weiße Wanne	105.000 €
	- Erdbau	92.000 €
		-353.000,00 €
Bereinigte Baukosten inkl. KG 700		= 3.373.000,00 €
	- 23% BNK	≈ 2.600.000,00 €
BGF	2.600.000 € / 1.101 m² = 2.362 € / m²	
BRI	2.600.000 € / 4.949 m³ = 525 € / m³	
NGF	2.600.000 € / 881 m² = 2.951 € / m²	
NF	2.600.000 € / 544 m² = 4.779 € / m²	

BTU 20.09.12
 BSS 26.09.12
 GR 10.10.12



Neubau der Ganztageseinrichtung mit Mensa + Bewegungsraum

FB 65 HBGW

19