



LUDWIGSBURG

# **Erweiterung Kindergarten Reichertshalde 51**

- Grundrisskonzepte  
Vergleich Alternative A / Alternative B





LUDWIGSBURG

## Bilder Bestand



Ansicht Süd-/ Ost



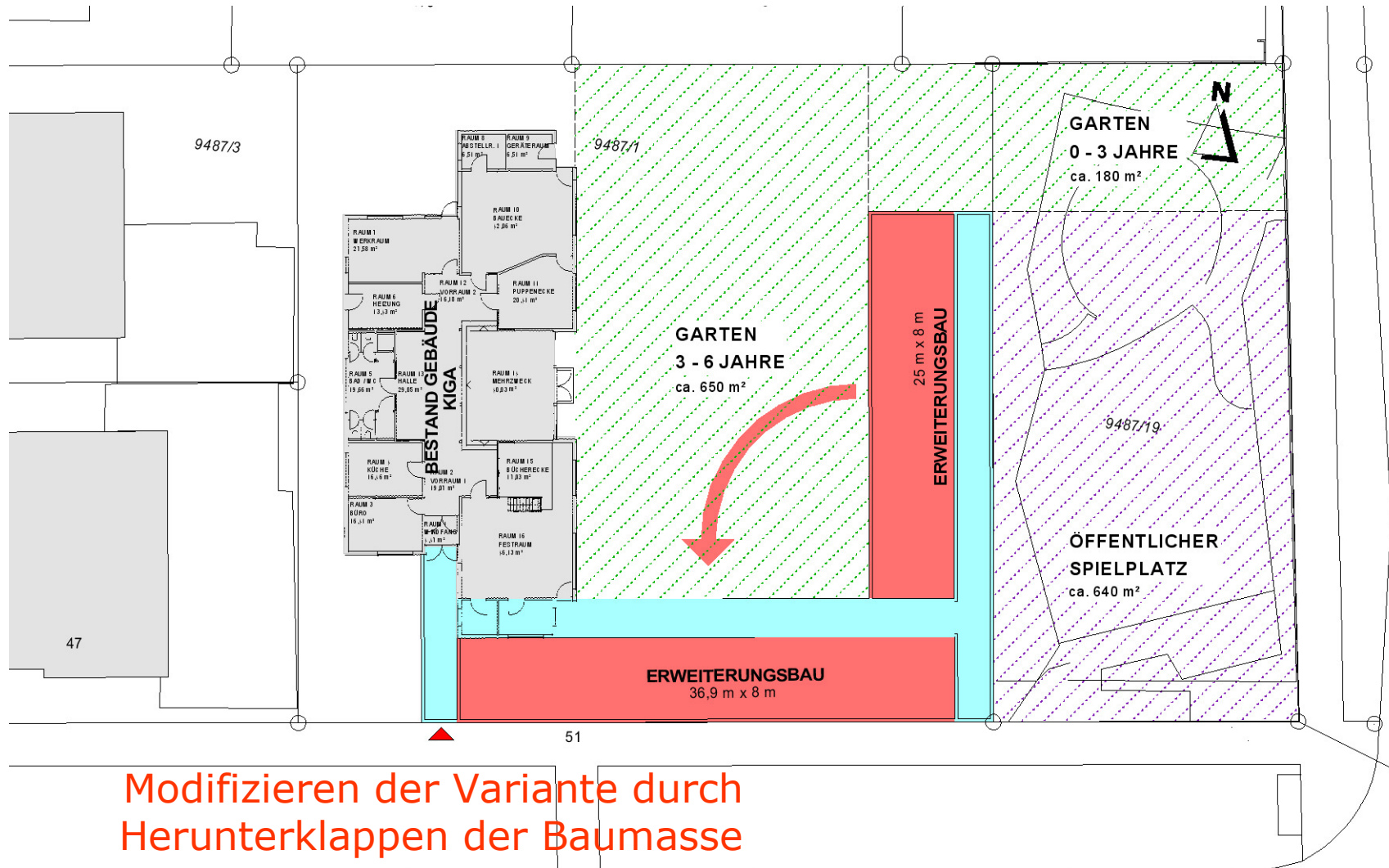
Ansicht Ost



Ansicht Süd



Ansicht Nord



Modifizieren der Variante durch Herunterklappen der Baumasse



da sonst Verlust  
eines von zwei  
Gruppenräumen  
im Bestand

Belichtung und  
Außenbezug  
verbaut



Reichertshalde





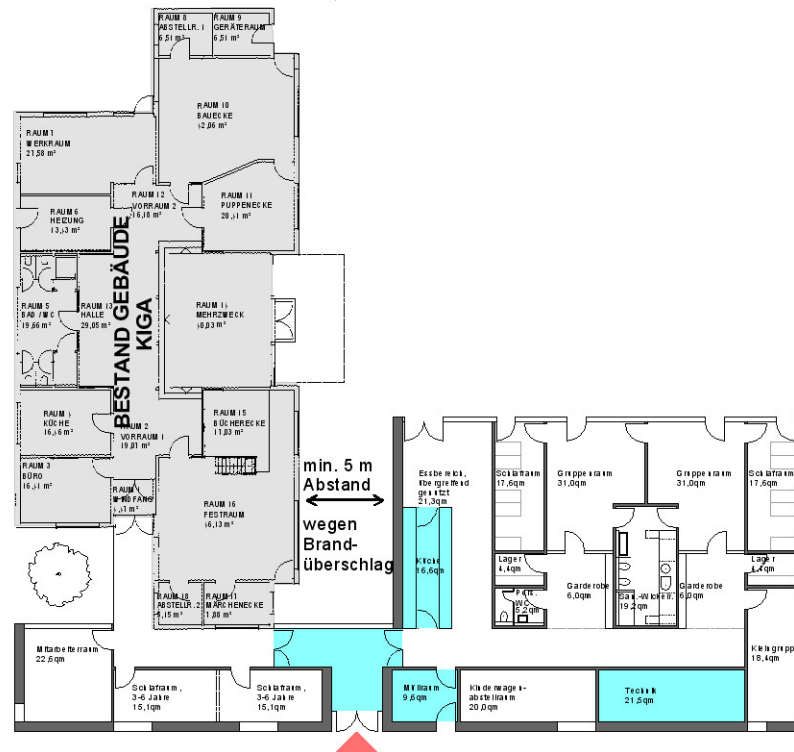
Raumbezeichnung	Flächen in m <sup>2</sup>	Flächen ca. in m <sup>2</sup>	
	beschlossenes Raumprogramm 312/12 vom 17.07.12	Alternative A	Alternative B
<b>Bildungsraum/Gruppenraum</b>			
Gruppenraum	30,0	31,0	30,8
Gruppenraum	30,0	31,0	30,8
Kleingruppenraum	15,0	18,4	15,4
<b>Funktionsräume</b>			
Schlafrum	15,0	15,1	18,7
Schlafrum	15,0	15,1	18,7
Sanitärraum / Wickelraum	12,0	19,2	19,2
Lagerraum	5,0	4,4	6,6
		4,4	
<b>Sonstige Räume</b>			
Kinderwagenabstellraum	20,0	20,0	20,0
Garderobenbereich	10,0	6,0	11,6
		6,0	
<b>übergreifend genutzte Räume</b>			
Küche	keine Angabe	16,6	16,7
Essbereich für Kinder	15,0	21,3	24,0
Personaltoilette	5,0	5,2	5,0
Mitarbeiteraum	30,0	22,6	22,6
<b>Zwischensumme</b>	<b>202,0</b>	<b>236,3</b>	<b>240,1</b>
<b>Optionale Räumlichkeiten für Einführung Ganztagesgruppe</b>			
Schlafrum, Kinder von 3-6	30,0	30,2	16,4
<b>Räume die nicht im Programm quantifiziert oder enthalten sind</b>			
Eingangsbereich	keine Angabe	20,0	60,0
Müllraum	keine Angabe	9,6	9,6
Technik	keine Angabe	21,5	21,7
<b>Gesamtsumme</b>	<b>232,0</b>	<b>317,6</b>	<b>347,8</b>





LUDWIGSBURG

## Räume, in Raumprogramm nicht quantifiziert oder enthalten, Alternative A

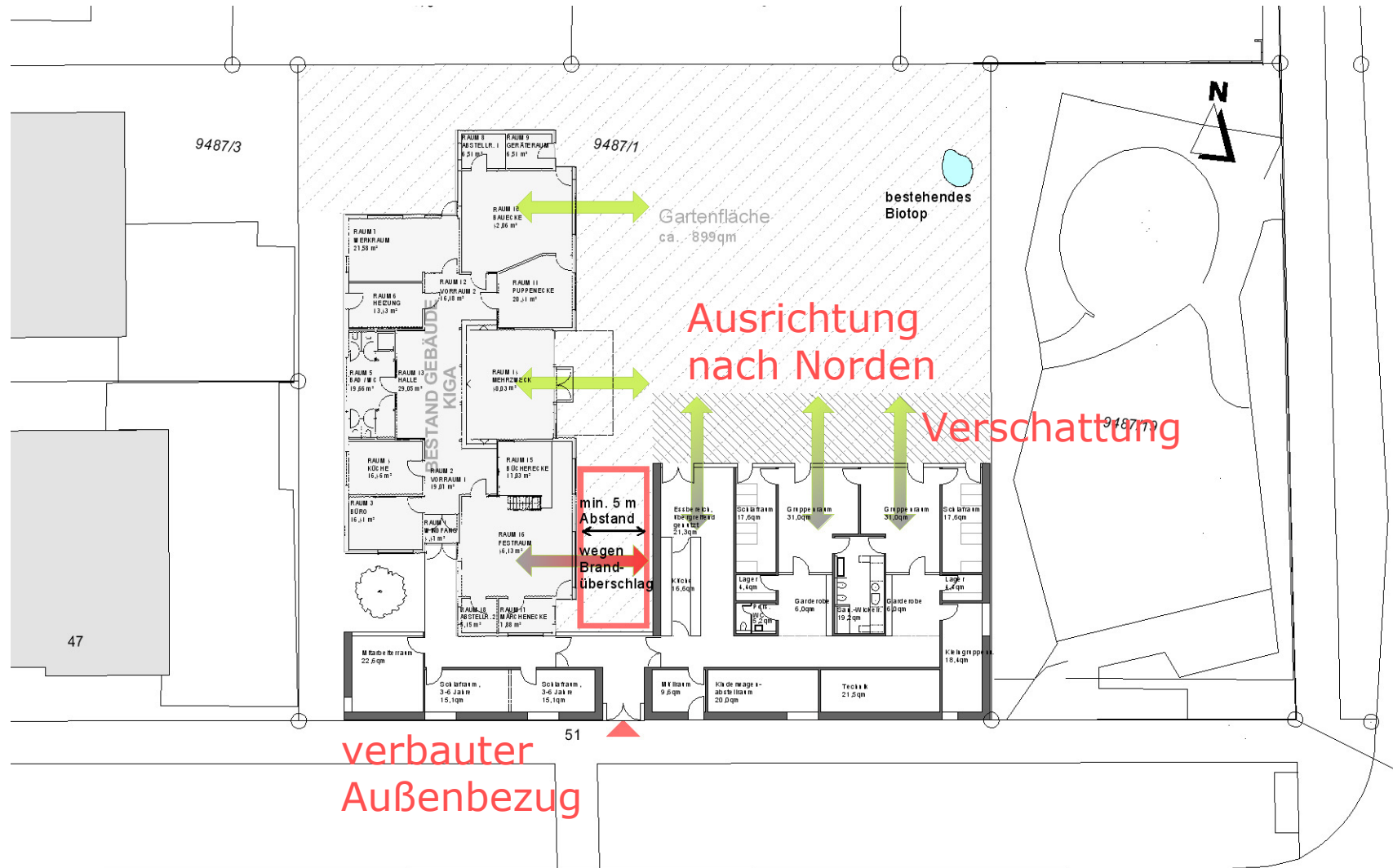




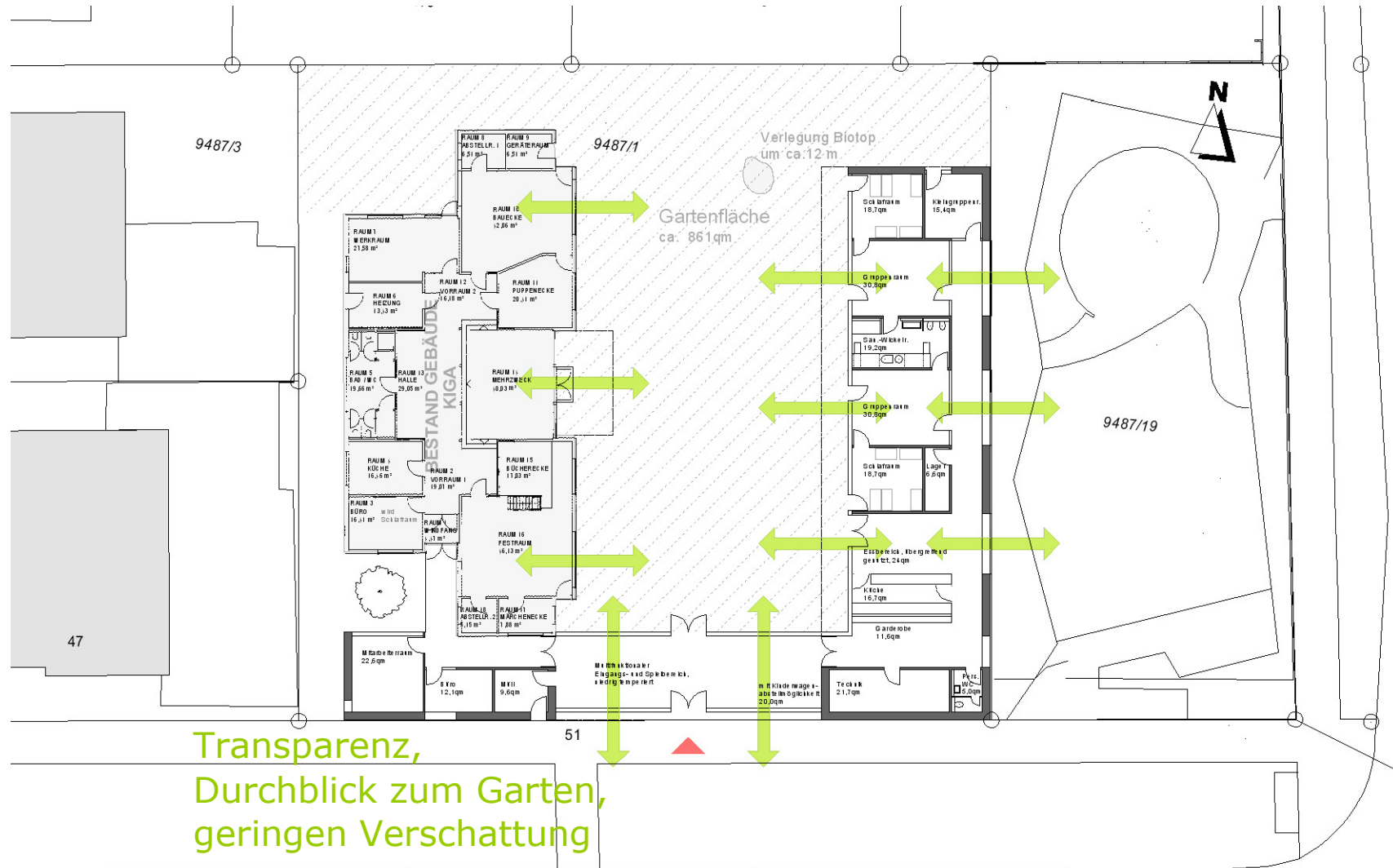
LUDWIGSBURG

## Räume, in Raumprogramm nicht quantifiziert oder enthalten, Alternative B





Reichertshalde

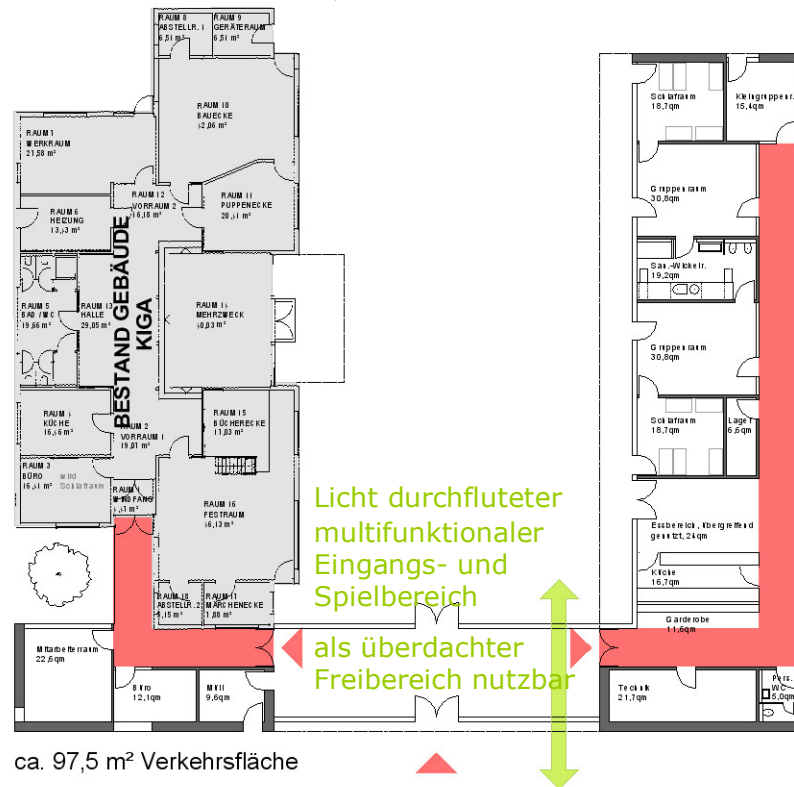


Transparenz,  
Durchblick zum Garten,  
geringen Verschattung

Reichertshalde



zusätzliche Stichflure durch die kompakte Form













LUDWIGSBURG

## Skizze Straßenansicht, Alternative B



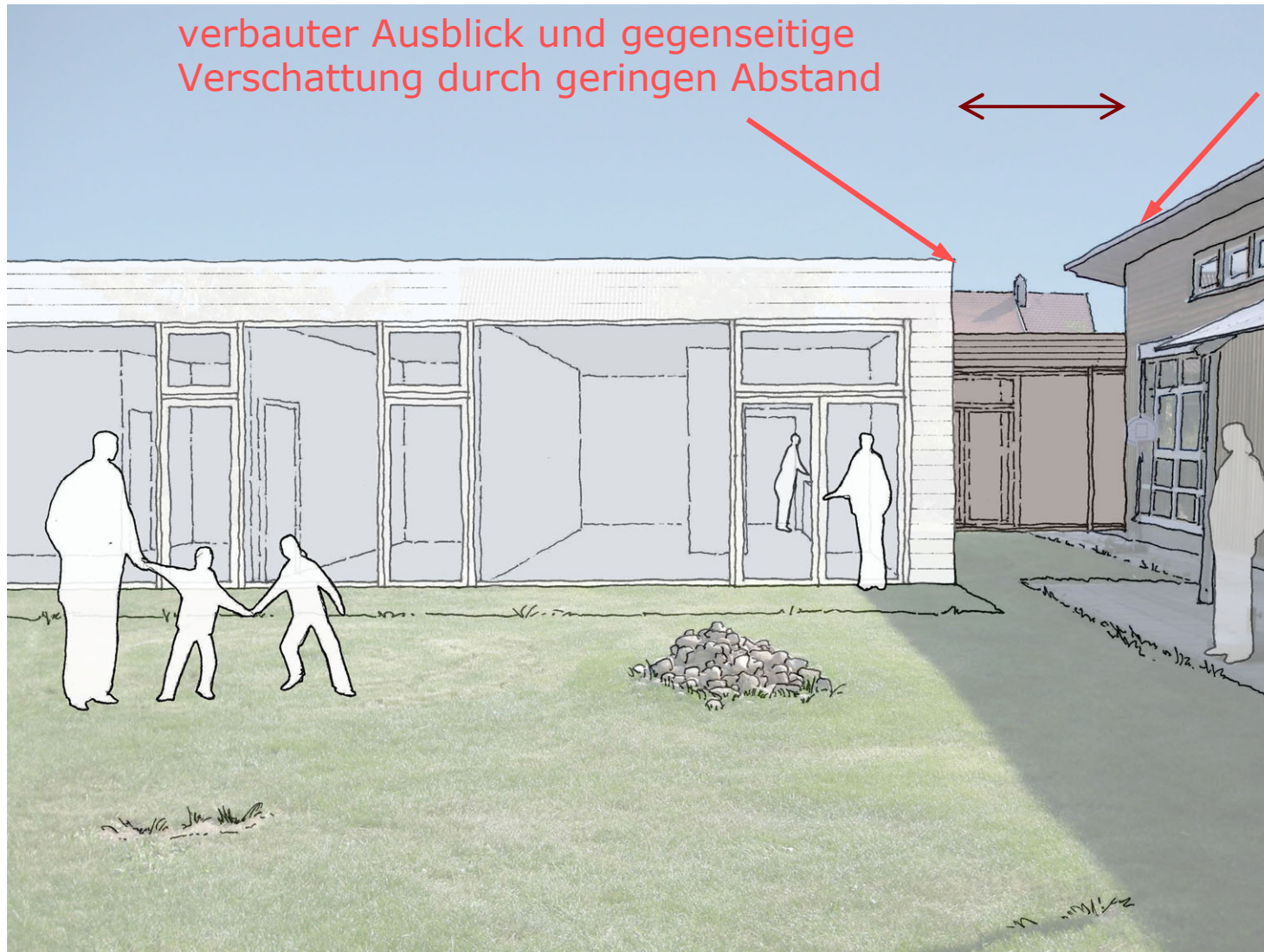
Transparenz

Maßstäblichkeit durch Betonung der kurzen Giebelseiten der Baukörper



LUDWIGSBURG

## Skizze Anschlussbereich vom Garten, Alternative A





LUDWIGSBURG

## Skizze, Anschlussbereich vom Garten, Alternative B

Ausblick  
in den  
Garten

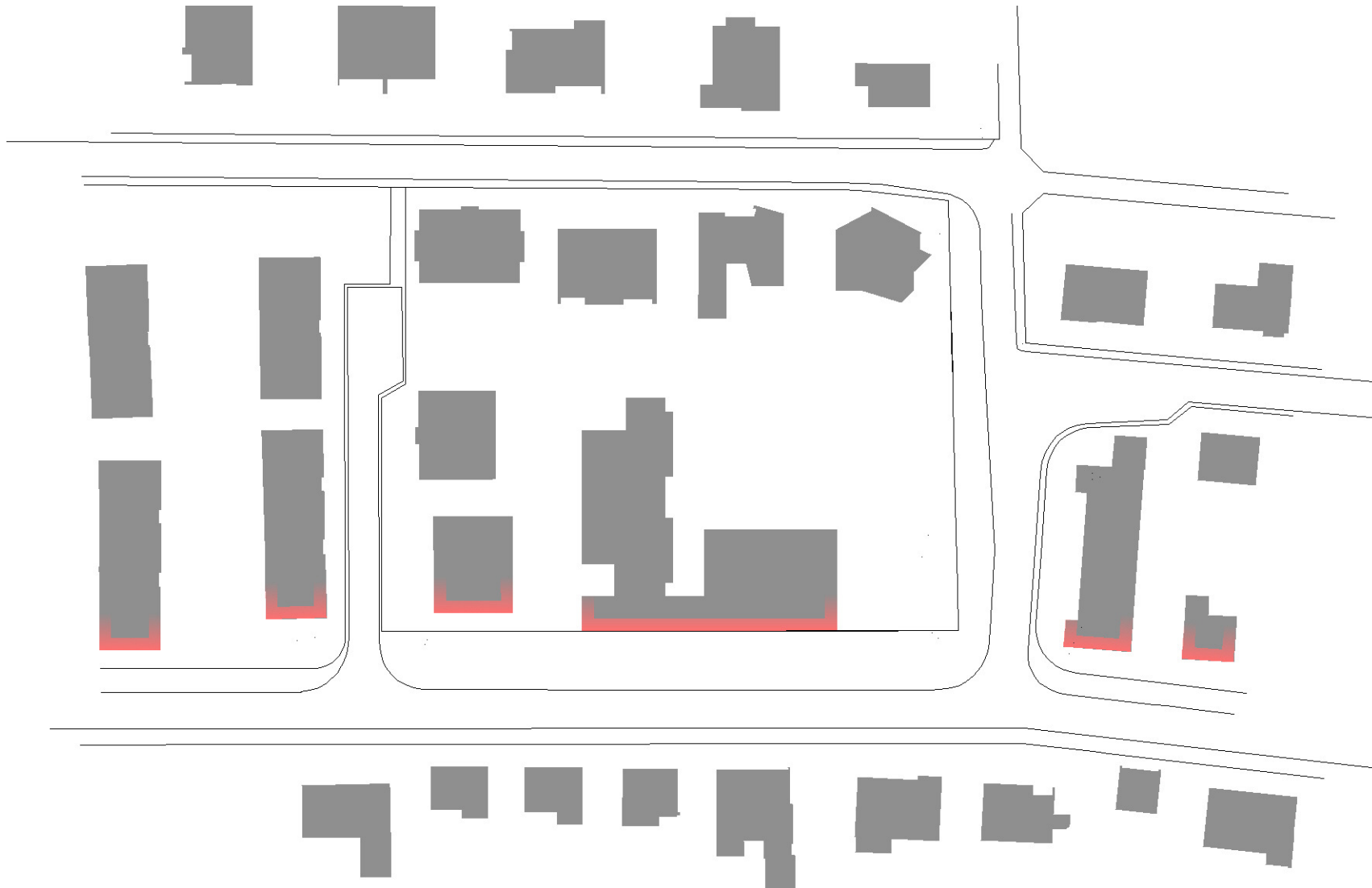


dreiseitig gefasster großzügiger Freibereich



LUDWIGSBURG

# Städtebau, Einfügen, Maßstäblichkeit, Alternative A





LUDWIGSBURG

# Städtebau, Einfügen, Maßstäblichkeit, Alternative B



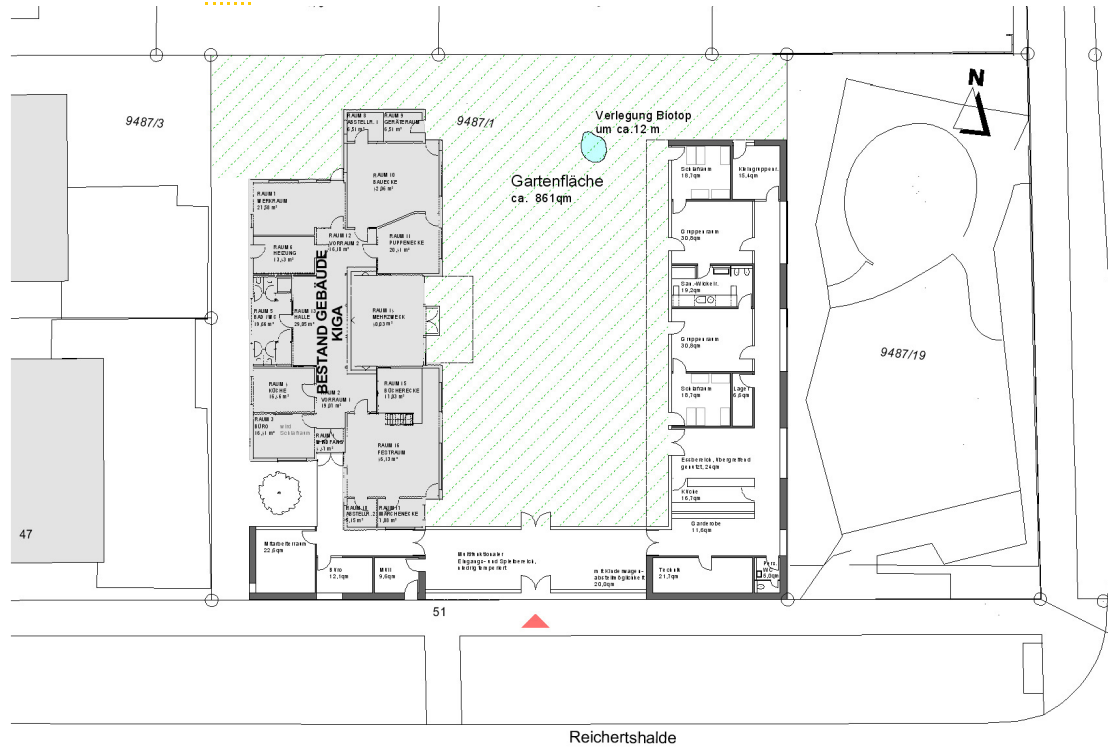


Kostenermittlung durch SCD Architekten Ingenieure

KG	Bezeichnung	Alternative A 487 m² BGFa	Alternative B 500m² BGFa
<b>100</b>	<b>Grundstück</b>	-	-
<b>200</b>	<b>Herrichten Erschließen</b>	65.454 €	65.454 €
<b>300</b>	<b>Bauwerk Baukonstruktion</b> einschließlich Eingriff in Bestand	835.315 €	923.616 €
<b>400</b>	<b>Bauwerk technische Anlagen</b> inkl. Zuschlag Unterschreitung ENEV und Trennsystem	229.603 €	251.501 €
<b>Zwischensumme KG 300 + 400</b>		1.064.918 €	1.175.117 €
<b>Summe KG200-400</b>		1.130.372 €	1.240.571 €
<b>700</b>	<b>Baunebenkosten</b> 22%	248.682 €	272.926 €
<b>Summe KG 200-400 + 700</b>		1.379.054 €	1.513.497 €
	Risikozuschlag wg. Vorentwurfsstand, 2%	27.581 €	30.270 €
	Baupreisindizierung, 3%	42.199 €	46.313 €
<b>Summe KG 200-400 + 700</b> einschl. Zuschl. und Baupreisindizierung		<b>1.448.834 €</b>	<b>1.590.080 €</b>
<b>500</b>	<b>Aussenanlagen</b> nachrichtlich FB 67, einschl. Planung	225.000 €	225.000 €
<b>600</b>	<b>Ausstattung</b> nachrichtlich FB 48	34.000 €	34.000 €



LUDWIGSBURG



Empfehlung:



Alternative B