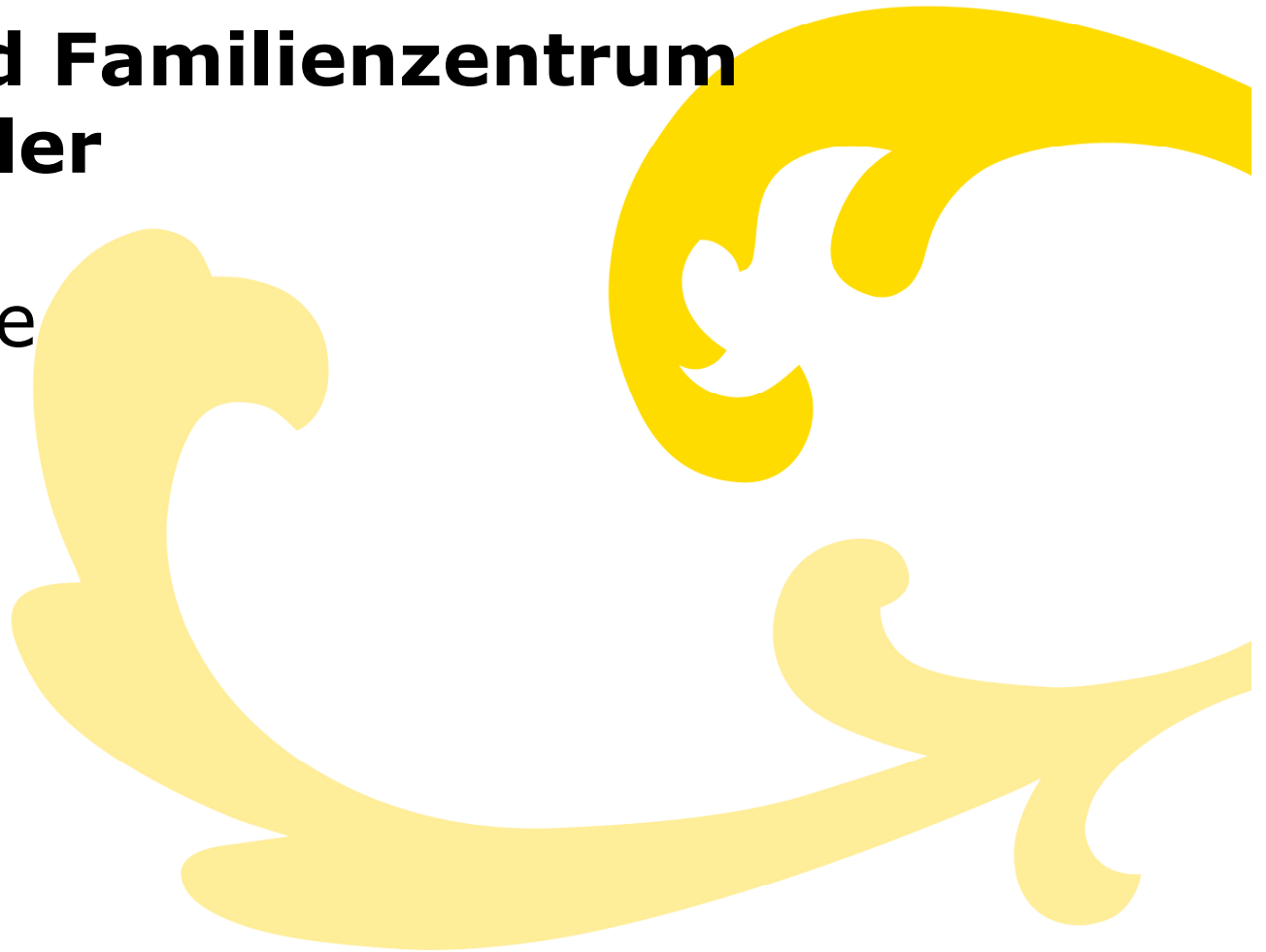




LUDWIGSBURG

# **Kinder- und Familienzentrum Poppenweiler**

- Chronologie





LUDWIGSBURG

## Luftbild, Grundstück Familienzentrum



25.10.2012

FB Hochbau und Gebäudewirtschaft - Kinder- und Familienzentrum Poppenweiler



Für das Kinder- und Familienzentrum wurden 2009 drei verschiedene Standortmöglichkeiten geprüft.

Variante A „an der Schule“

Variante B „Schill“

Variante C „Furch-Gelände“

Machbarkeits- bzw. Flächenstudie für Variante B

Gemäß Raumprogramm 2009 (2 U3-Gruppen)



Vor.-Nr. 322/09

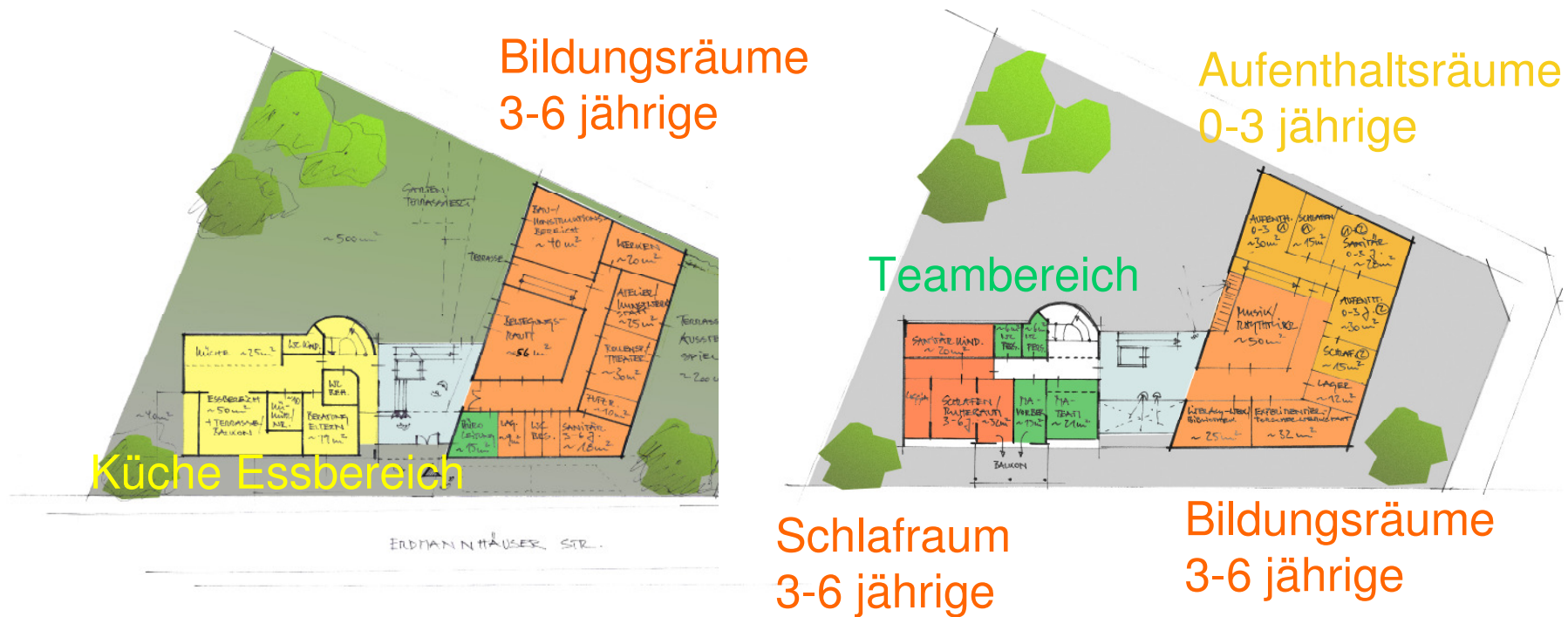
-Machbarkeits- bzw. Flächenstudie auf Basis  
Raumprogramm von 2009 mit 2 U3-Gruppen mit  
Beschluss über den Standort Grundstück „Schill“

-> Beschluss zum Erwerb des Wohnhauses „Schill“



LUDWIGSBURG

## Machbarkeitsstudie Umbau + Erweiterung Wohnhaus „Schill“

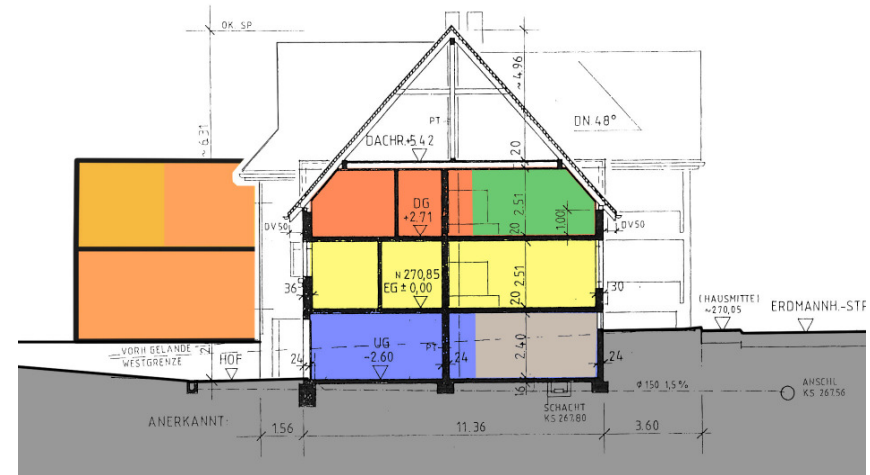


### Erdgeschoss/1.Obergeschoss

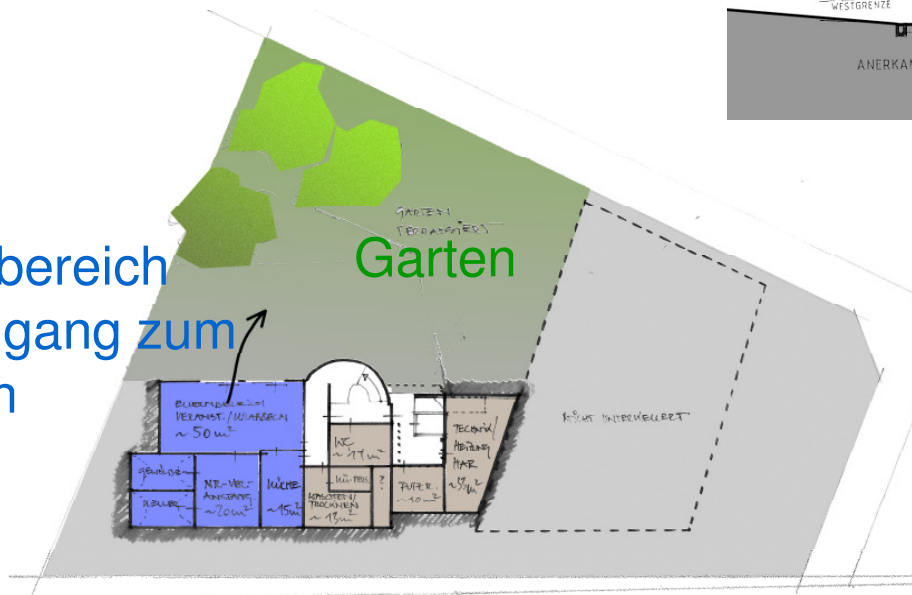


LUDWIGSBURG

## Machbarkeitsstudie Umbau + Erweiterung Wohnhaus „Schill“



Elternbereich  
mit Zugang zum  
Garten



**OG:** Teambereich /  
Schlafraum 3-6 jährige

**EG:** Küche/ Essbereich

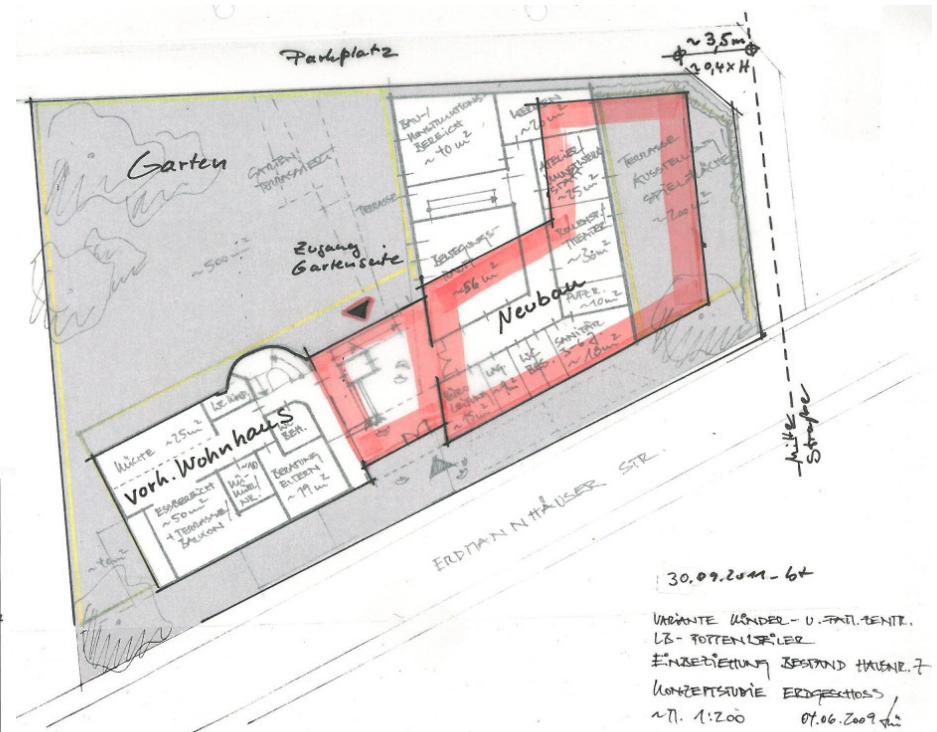
**UG:** Elternbereich /  
Technik Nebenräume

### Untergeschoss/Systemschnitt



LUDWIGSBURG

## Lageplan mit geänderter Baukörperform



## Abstimmung mit Nachbarn



Vor.- Nr. 139/11

– Erwerb des Grundstücks „Schill“

Vor.-Nr. 404/11

– Beschluss aktualisiertes Raumprogramm mit zusätzlicher dritter U3-Gruppe

-Beschluss über die Vergabe der Planungsleistungen bis Entwurf (LPH 1-3)

> Beschluss erfolgte am 15.12.2011 durch Gemeinderat

-----  
Seit Anfang 2012 erfolgte die Bearbeitung LPH 1-3 (Arch./TGA)  
Der die abgeschlossene Entwurfsplanung nit Kostenberechnung  
liegt seit Ende September 2012 vor



