



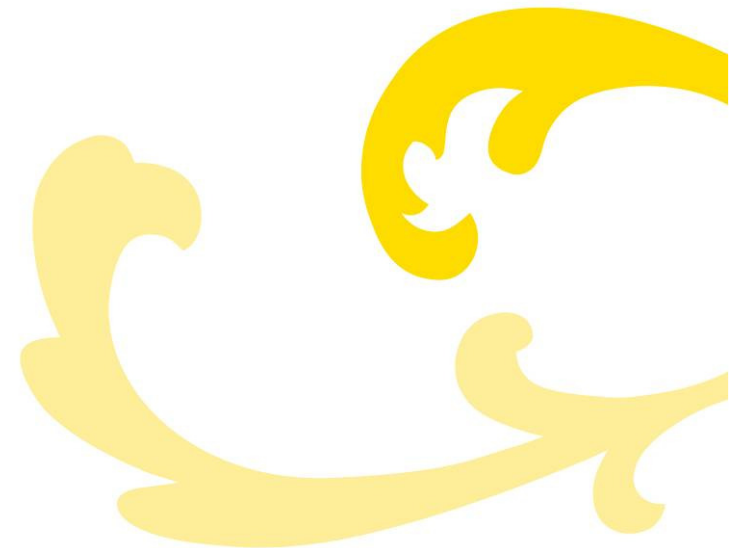
LUDWIGSBURG

Wohnpark Hartenecker Höhe

Rückblick 2012 & Blick nach vorn

Gemeinderatssitzung am 30.01.2013

PG Hartenecker Höhe





LUDWIGSBURG



Stand Aufsiedlung (ca. April 2012)



LUDWIGSBURG

Rückblick 2012

- Sanierung „Erweiterung Grube 21“
- Planung und Vergabe Walter-Flex-Straße





LUDWIGSBURG

Rückblick 2012

- Herstellung Neckarweihinger Straße
- Baubeginn Cäsar von Hofacker-Anlage





LUDWIGSBURG

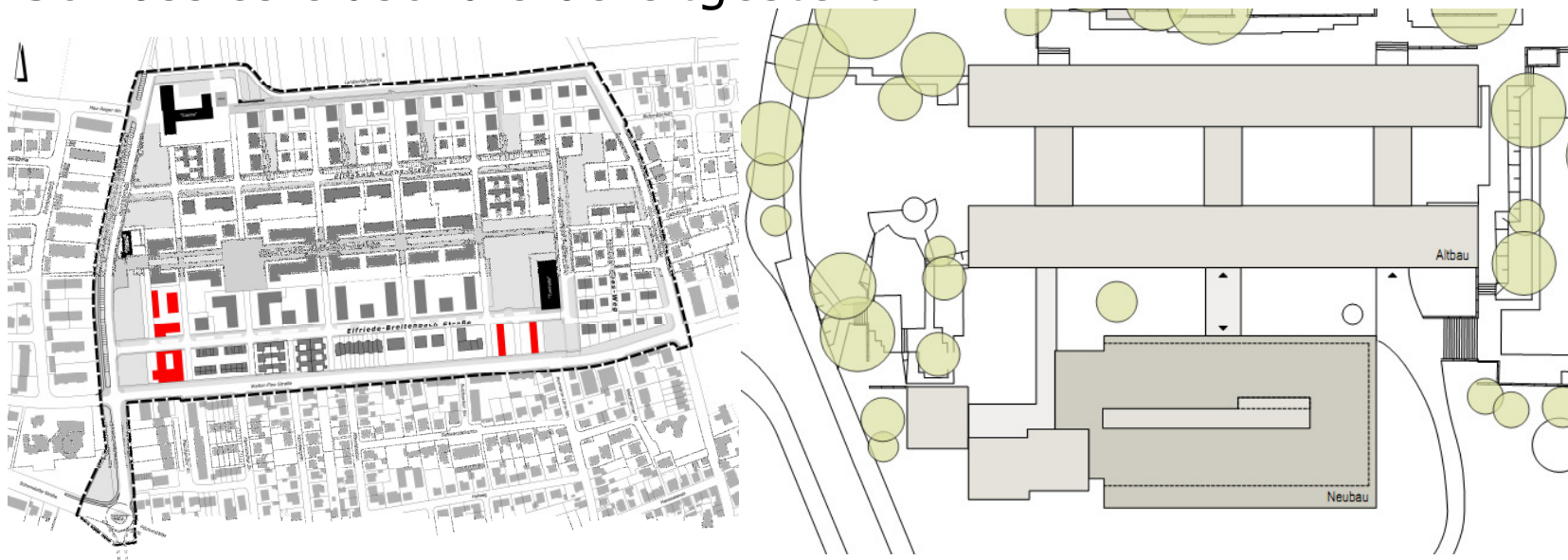
Rückblick 2012

- Drei Quartiersrundgänge mit Bewohnerinnen und Bewohnern
- Vergabe von Bauträgergrundstücken mit insg. 5.200 m²
- Baugruppenbörse im April 2012



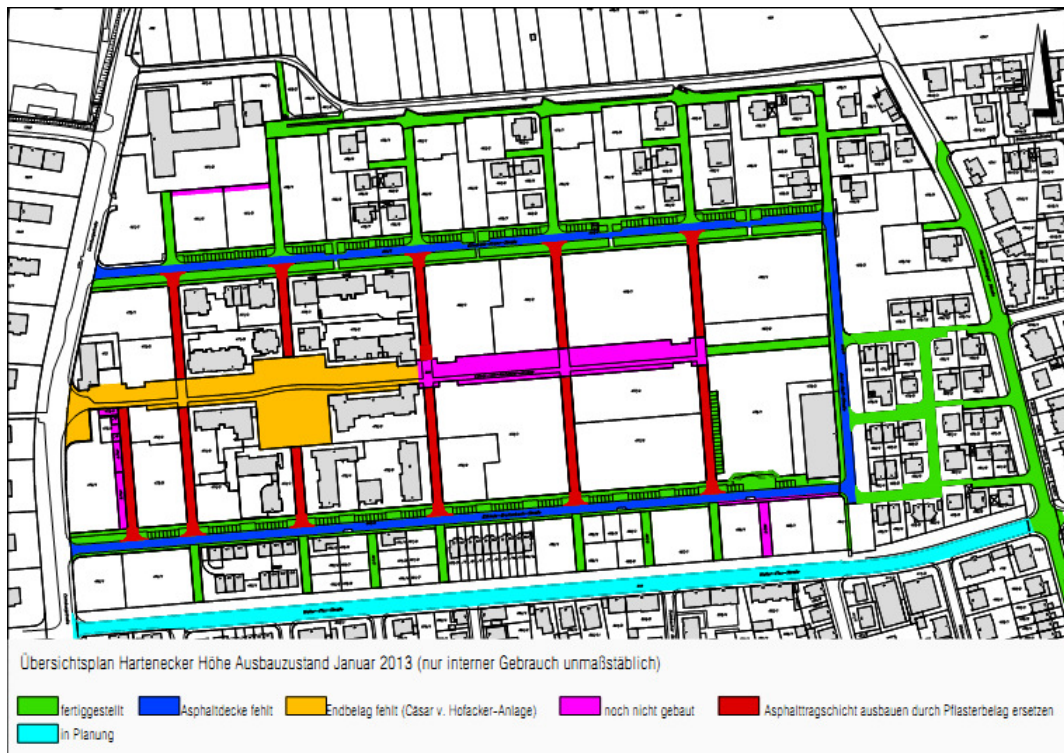
Rückblick 2012

- Einnahmen: 2,0 Mio. €, Ausgaben: 3,9 Mio. €
- Grundstücksvergaben werden erst 2013 kassenwirksam
- Haushaltsberatungen Dezember 2012:
Betrag i. H. von 2,7 Mio. € wird für die Erweiterung der Schlösslesfeldschule bereitgestellt.



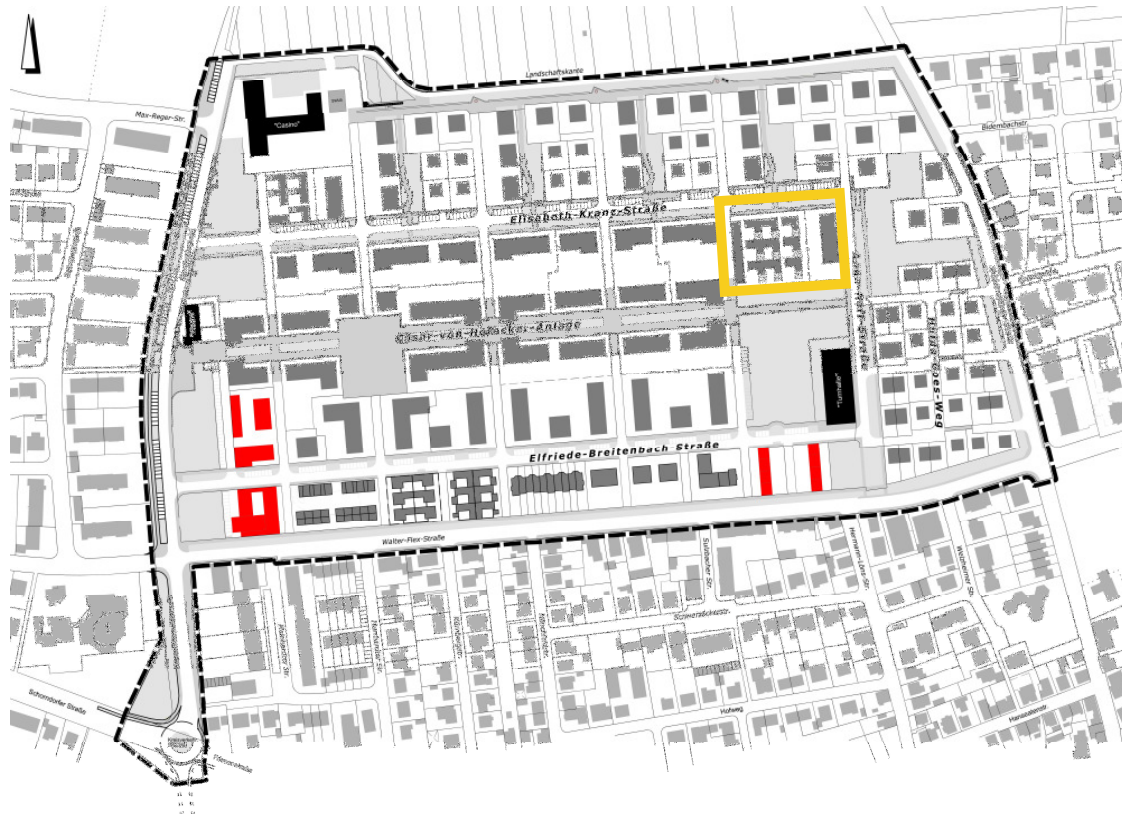
Ausblick 2013 - Erschließung

- Fertigstellung C. v. Hofacker-Anlage 1. BA und Planung 2. BA
- Fertigstellung Walter-Flex-Straße
- Einstieg in die Planung Comburgstraße (Herbst 2013)



Ausblick 2013 - Vermarktung

- Abwicklung Kaufverträge mit Bauträgern (Vergabe 2012)
- Veräußerung der beiden letzten (Baugruppen-) Grundstücke





LUDWIGSBURG

Ausblick 2013 – Grün und Klageverfahren

- Fertigstellung Grünfugen Landschaftskante
- Herstellung der noch fehlenden Grünflächen
- Betreuung von zwei Klageverfahren





Vielen Dank für Ihre Aufmerksamkeit!

