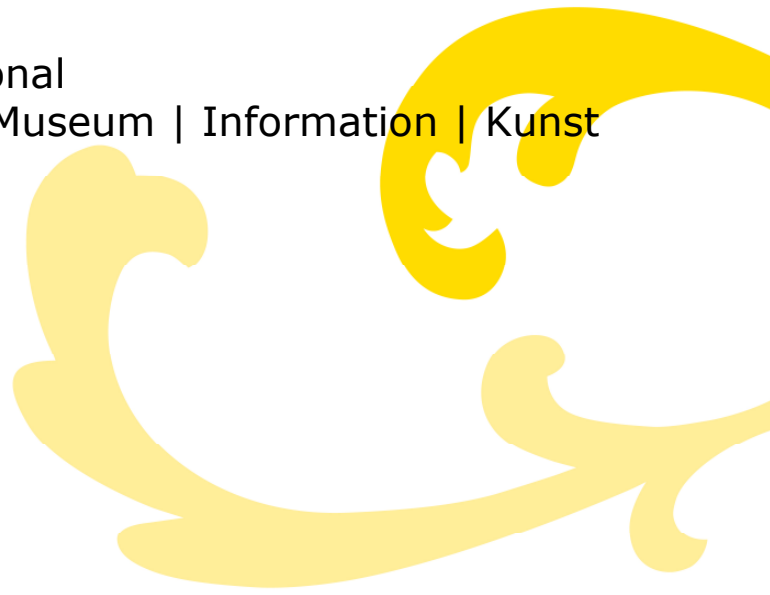
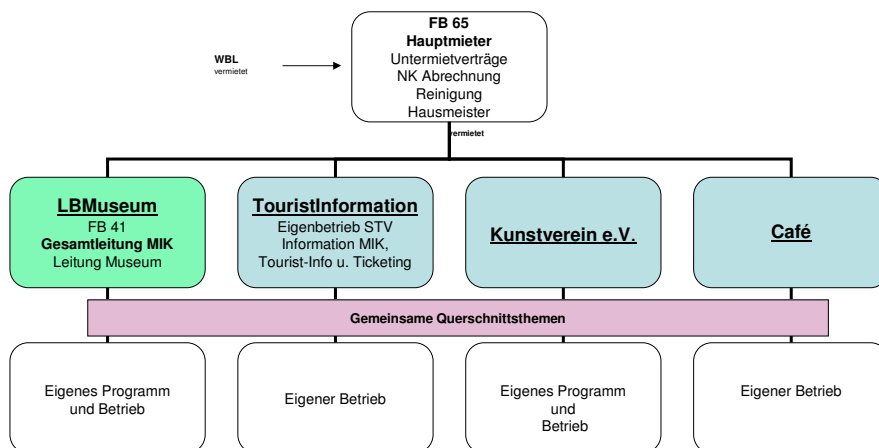


# Personal MIK Museum | Information | Kunst



## Organigramm MIK



### Öffnungszeiten im MIK

Zeit	Montag	Dienstag	Mittwoch	Donnerstag	Freitag	Samstag	Sonntag
10-11	Orange	Orange	Orange	Orange	Orange	Orange	Orange
11-12	Orange	Green	Green	Green	Green	Green	Red
12-13	Orange	Green	Green	Green	Green	Green	Red
13-14	Orange	Green	Green	Green	Green	Green	Red
14-15	Orange	Green	Green	Green	Green	Green	Red
15-16	Orange	Red	Red	Red	Red	Red	Red
16-17	Orange	Red	Red	Red	Red	Red	Red
17-18	Orange	Red	Red	Red	Red	Red	Red
18-19				Green			
19-20				Green			
20-21							
21-22							

- Angestrebte Öffnungszeiten Kunstverein (Di-So 11-18 Uhr, Do bis 21 Uhr)
- Bisherige Öffnungszeiten Kunstverein (Di-Sa 15-18 Uhr, So 11-18 Uhr)
- Angestrebte Öffnungszeit LudwigsburgMuseum, Touristinfo und Café (Di-So 10-18 Uhr)  
Zusätzliche Öffnungszeiten nur Touristinfo und Café: Mo 10-18 Uhr

MIK-Personal gesamt Stand 12-2012

04.12.12 GR 3

### Neue Stellen

	VZÄ 2013	Stelle	bef/ ubef	ST EP	BetKonz 2010	B.Konz 2012
Museum	1,0	Leitung	ub		1,0	1,0
Verw./ Manag.	0,5	Verwaltungs- angestellte	ub		0,5	0,5
	0,5	Museumstechniker	ub	ja	0,5	0,5
Museum	0,5	Museologin	ub		0,5	0,5
Ausst. Sammlung Forschung	0,5	wiss. Assistentin Museumspäd.	ub		0,5	0,5
	1,0	Volontariat	b	nein	0	1,0
Aufsicht	0,84 (-0,18)	Aufsicht (0,18 bish. Aush. ohne Stelle)	b/ub		0,84	<b>Gesamt</b>
Aufsicht neu	1,0	Aufsicht (incl. 0,18 künftig feste Stelle)	b/ub	ja	1,02	1,68 + Aushilfen.

## Neue Stellen

	VZÄ 2013	Arbeitsplatz	b/ ub	ST EP	Stellen neutral	BK 10	BK 12
Tourist-Info, Ticketing; Zentr. Information * evtl.+ besond. Bedarf Eröffnungsjahr	4,96 incl. Aushil- fen	Besetzung Theke / Info und Karten- verkauf	ub  ub		Person. Forum  Person. TI	3,42 n. Anpass. Öffz.: <b>4,07</b>	4,35 + Aus- hilfen* bis 4,96
Gebäudewirt- schaft	0,5	Hausmeister (Pool-Lösung)	ub	ja		0,3	<b>0,5</b>
<b>Gesamtstellen</b>	<b>11,12</b>						
<b>davon neu</b>	<b>2,82</b>						
Ges. Ltg. MIK	N.N	MIK/LBMus. -leitung	noch zu beziff. im Realbetrieb			0	NN
Kunstverein		Aufsicht bei längeren Öff.zeiten	extern				<b>9000 €/Jahr</b>

## Personalkostenkosten jährlich

	<b>IST</b> HH 12 /€	<b>Neu (Soll)</b> 2013/€	BK 10 gepl. jährl. Mehr.	BK 12 Mehr. (Diff.2012/13)
LB Museum	181.700	* 238.500	74.000	* 56.800
TI/Ticketing/ Zentr. Info (Zusammenl. Vorverkauf)	251.550 Kartenverk.Forum : 99.450 TI: 152.100	225.100 + Zuschläge Sa. /So./ Feiertag	---	mögl. Ein- sparung bis 26.450
Hausmeister	0	20.000	10.000	20.000
<b>Gesamtsummen</b>	<b>433.250</b>	<b>483.600</b>		<b>** 50.350</b>
		* ohne einmalige Pers.Kosten Vorbereitung Umzug (+ 13.500 € in 2013)		**zzgl. Kosten Zuschläge Sa./So.
nachrichtl. Kunstv.		9.000		