

Weiterentwicklung Kulturzentrum Ludwigsburg

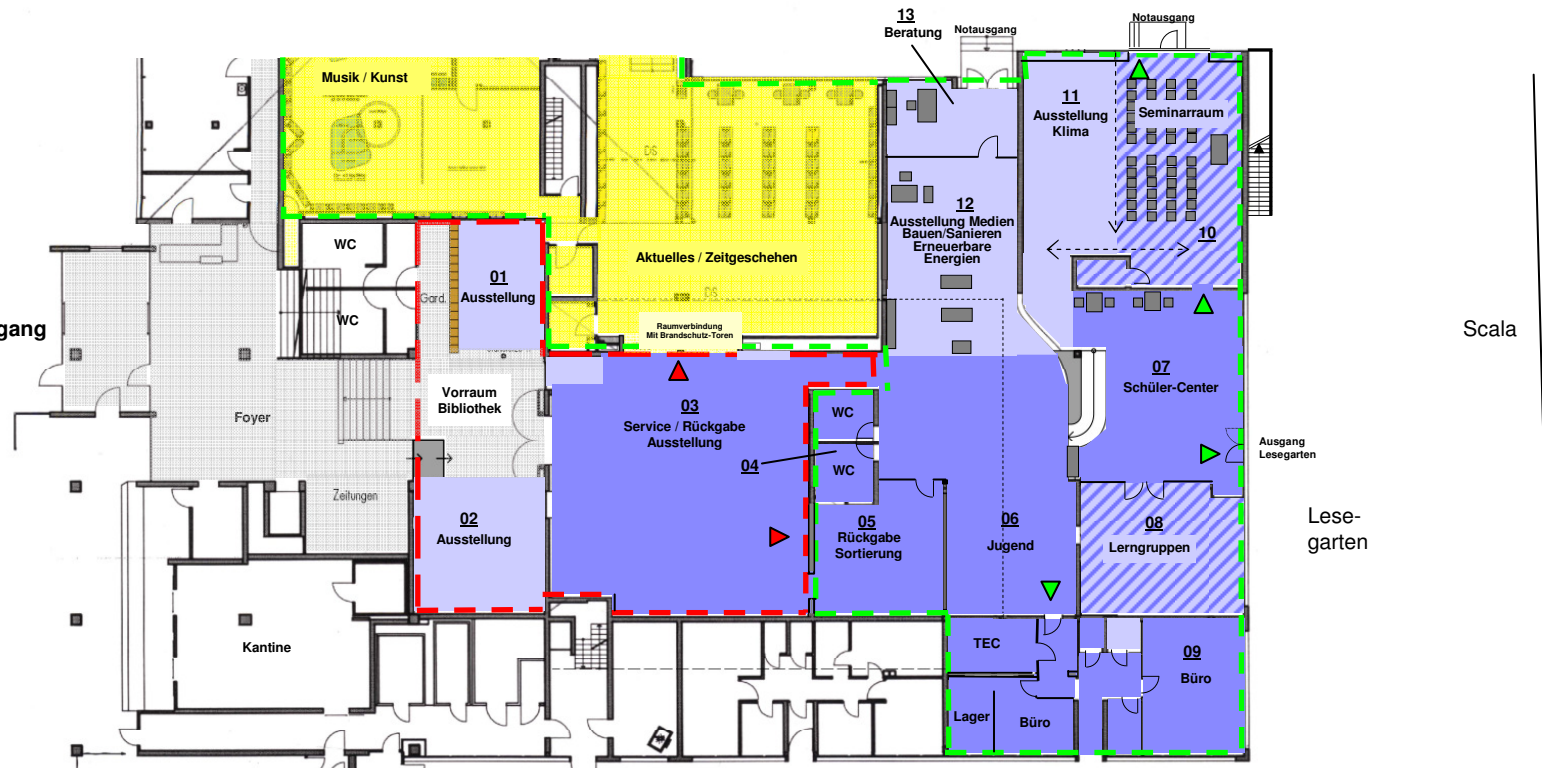


LUDWIGSBURG

- - - - 1. Bauabschnitt
- - - - 2. Bauabschnitt
- Bibliothek Erweiterung
- Ausstellung
- Bibliothek + Ausstellung
- Bibliothek Bestand

Rathausplatz

Haupteingang



Grundriss Erdgeschoss - Ausschnitt Süd

Weiterentwicklung Kulturzentrum Ludwigsburg



LUDWIGSBURG

- - - - 1. Bauabschnitt
- - - - 2. Bauabschnitt

- Bibliothek Erweiterung
- Ausstellung
- Bibliothek + Ausstellung
- Bibliothek Bestand

Rathausplatz

Haupteingang



Grundriss Erdgeschoss - Ausschnitt Nord

Weiterentwicklung Kulturzentrum Ludwigsburg



LUDWIGSBURG

- 1. Bauabschnitt
- 2. Bauabschnitt

- Bibliothek Erweiterung
- Ausstellung
- Bibliothek + Ausstellung
- Bibliothek Bestand



Grundriss 1.Obergeschoß - Ausschnitt Nord

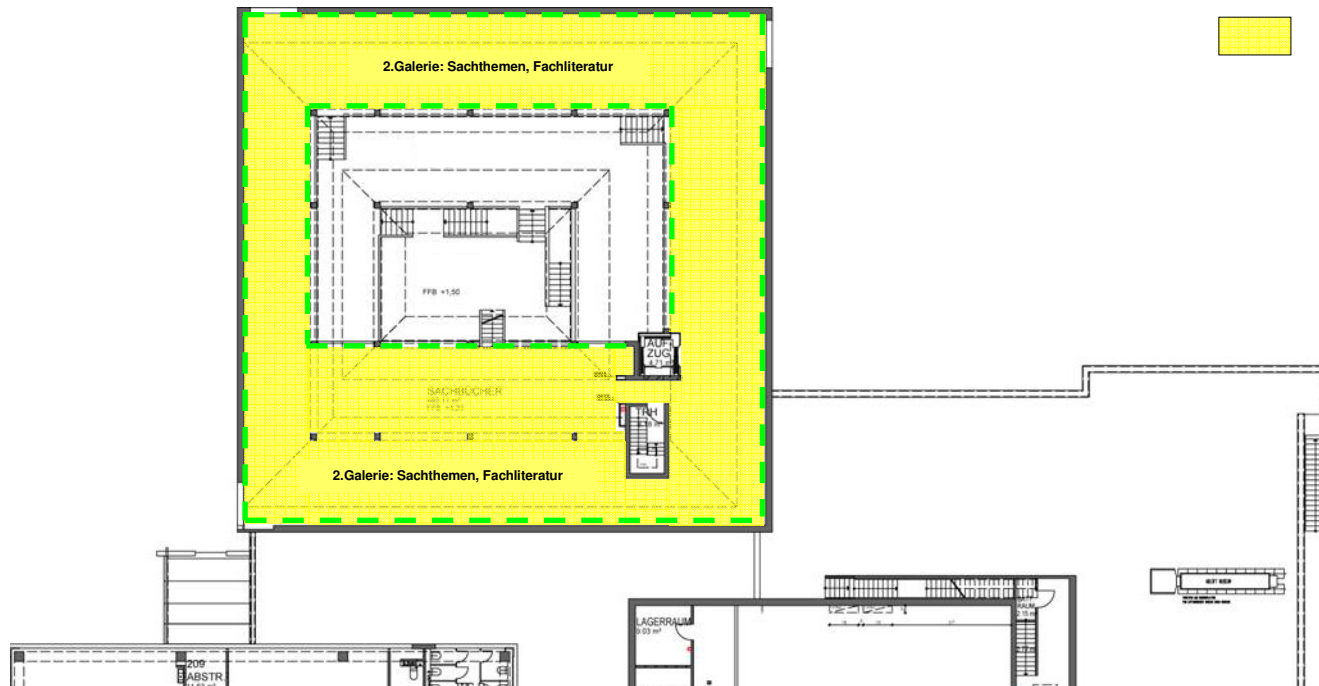
Weiterentwicklung Kulturzentrum Ludwigsburg



LUDWIGSBURG

- 1. Bauabschnitt
- 2. Bauabschnitt

- Bibliothek Erweiterung
- Ausstellung
- Bibliothek + Ausstellung
- Bibliothek Bestand

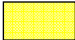



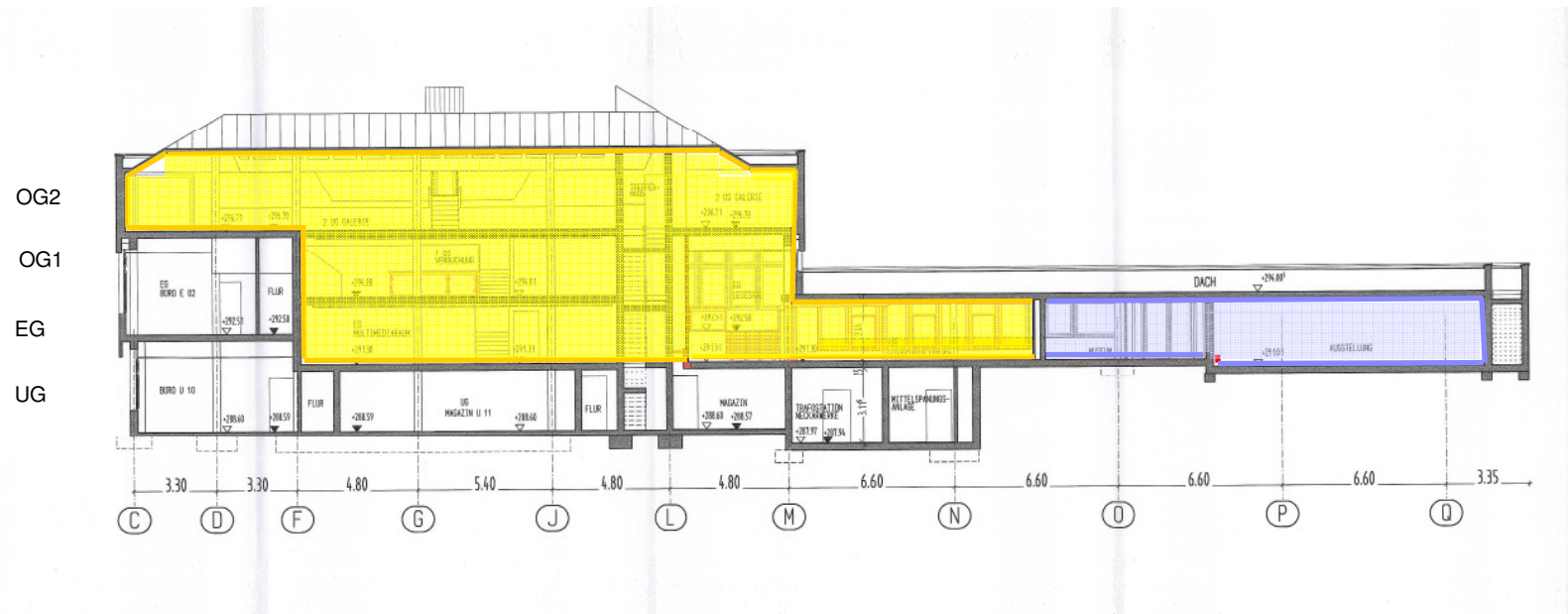
Grundriss 2.Obergeschoß - Ausschnitt Nord

Weiterentwicklung Kulturzentrum Ludwigsburg



LUDWIGSBURG

-  Bibliothek öffentlich
-  Erweiterungsfläche

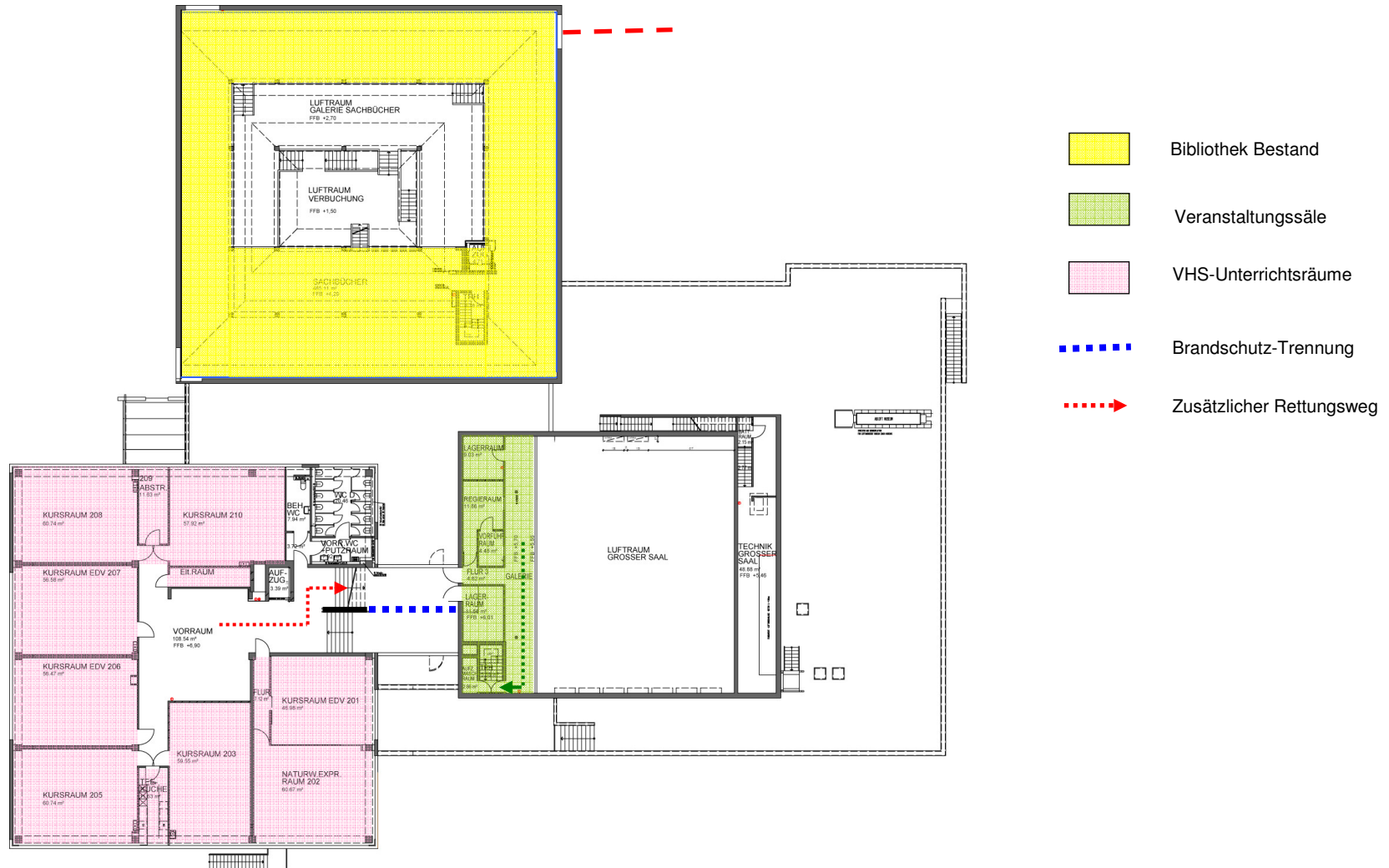


Übersichtsplan: Gebäudeschnitt 3-3

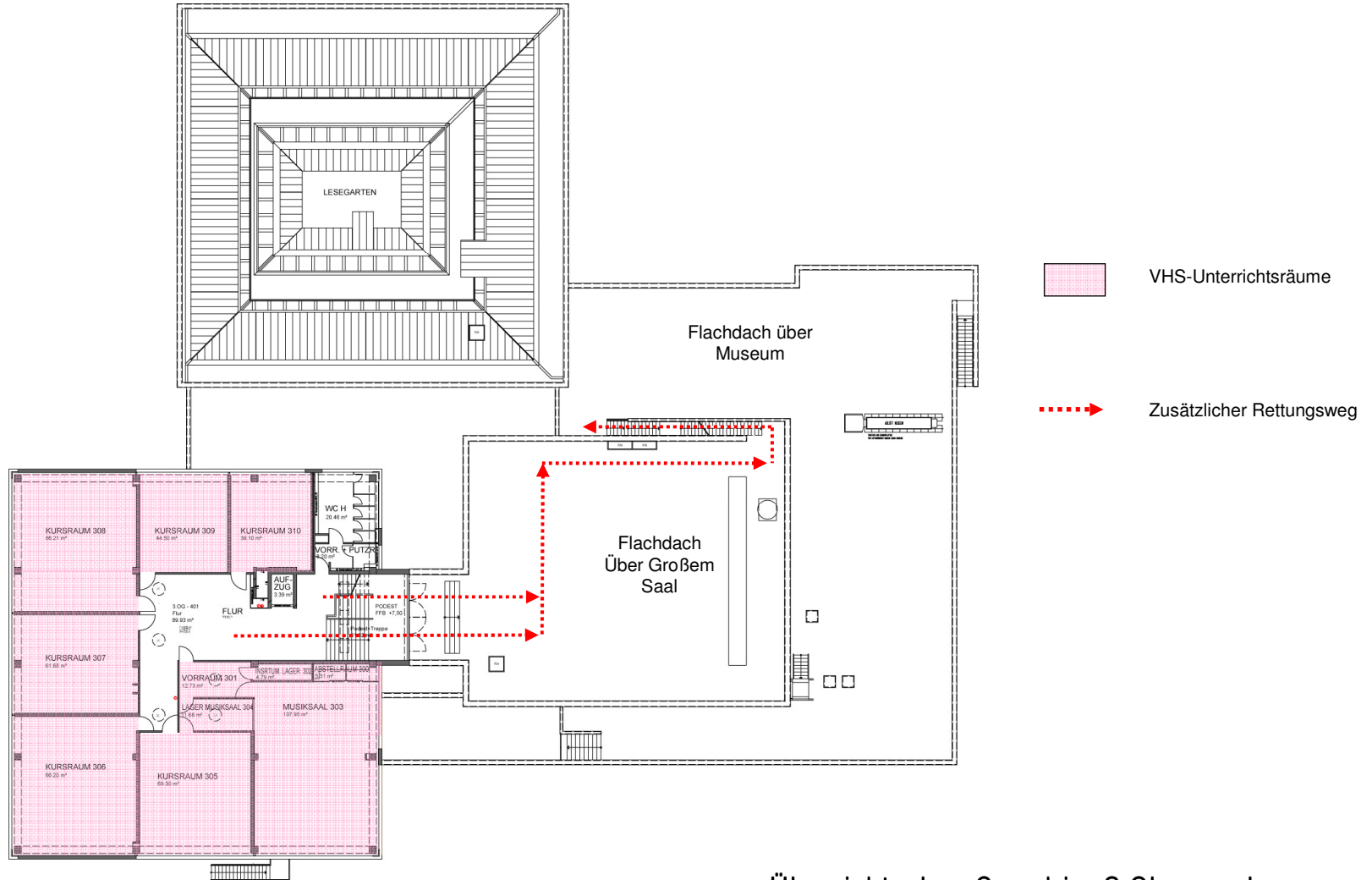
Weiterentwicklung Kulturzentrum Ludwigsburg



LUDWIGSBURG



Fluchtwege: Grundriss 2.Obergeschoss

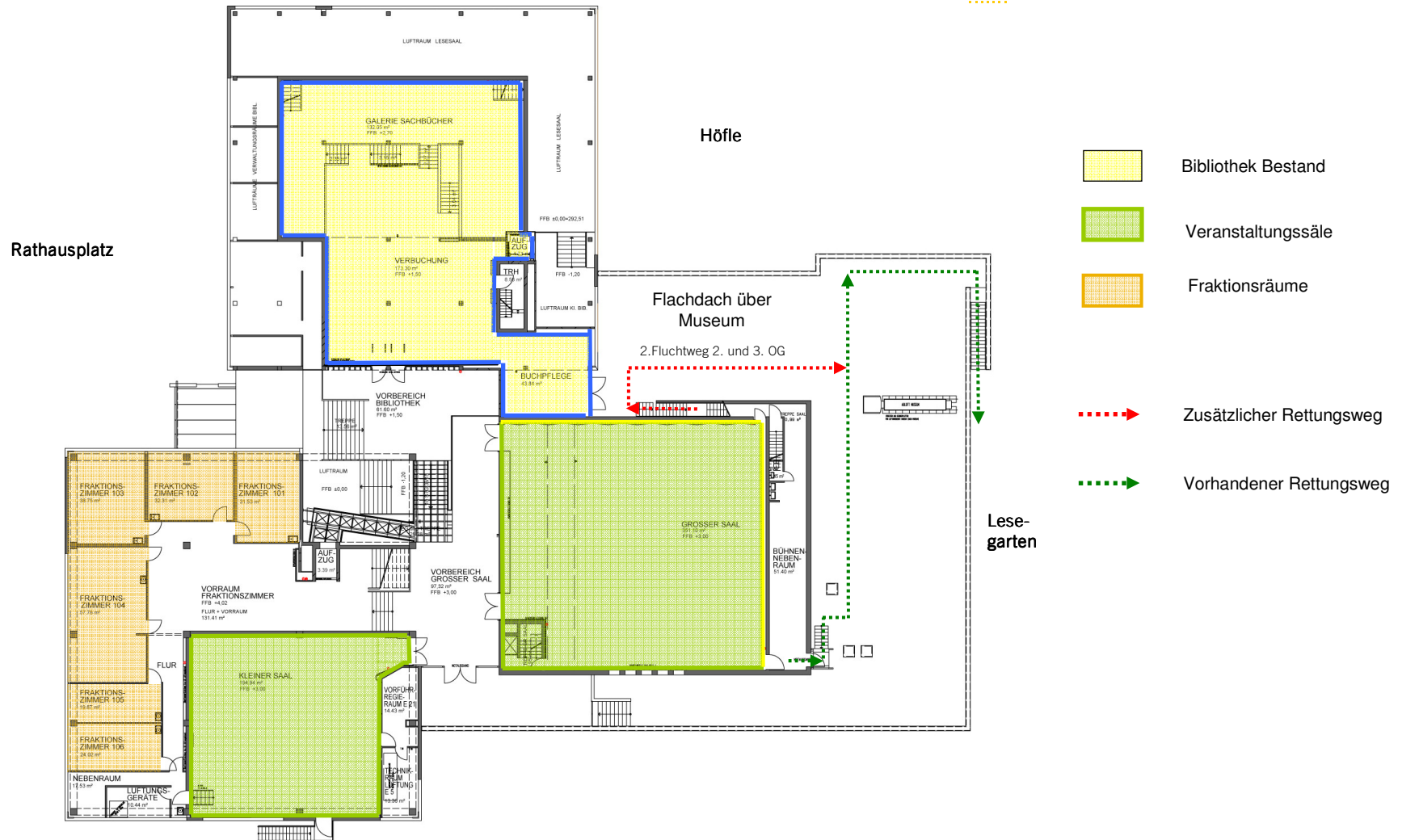


Übersichtsplan: Grundriss 3.Obergeschoss

Weiterentwicklung Kulturzentrum Ludwigsburg



LUDWIGSBURG



Übersichtsplan: Grundriss 1.Obergeschoss



ca. Nutzflächen Sanierungs- und Umbaubereiche

Vorraum Bibliothek		58 m ²	BA 1
01 Ausstellung		30 m	BA 1
02 Ausstellung		40 m ²	BA 1
03 Service/Rückgabe/Ausstellung		170 m ²	BA 1
04 WC-Anlage		15 m ²	BA 2
05 Rückgabe/Sortierung		40 m ²	BA 2
06 Jugend		105 m ²	BA 2
07 Schüler-Center		83 m ²	BA 2
08 Lerngruppen		51 m ²	BA 2
09 Büro		80 m ²	BA 2
10 Seminarraum		75 m ²	BA 2
11 Ausstellung Klima		48 m ²	BA 2
12 Ausstellung Medien Bauen/Sanieren, Erneuerbare Energien	7	8 m ²	BA 2
13 Beratung		20 m ²	BA 2
Gesamtfläche Sanierungs- und Umbaubereiche		893 m²	