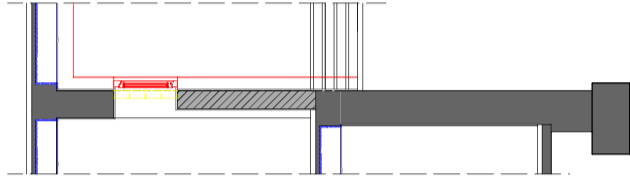


- Deckdeckung - 25 mm
- Dämmung - 40 mm
- Konterlatung / Hinterlüftung - 1 mm
- Unterspannbahn diffusionssicher sd < 0,05m - 1 mm
- Mineralwolle MW 035 DAD zw. Sparren - 160 mm
- Dampbremsschicht - 15 mm
- OSB Platte

Alleenstraße - Schnitt 3 - 3

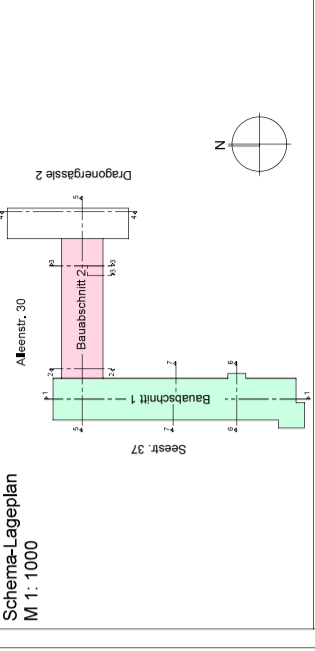


- Legende:
- Stampfbeton
 - Stahlbeton
 - Mauerwerk
 - Naturstein

| Index | Änderung / Ergänzungen | Datum | Gez. | Verteiler |
|--------|---|------------|------|-----------|
| F | | | | |
| E | | | | |
| D | | | | |
| C | | | | |
| B | | | | |
| A | Bemalung und GK-Ausstrichdecke aktualisiert, neue Fenster und Wärmedämmung eingesetzt | 14.01.2014 | ws | |
| 0.ind. | p - Papierplot tb - Treibriber dmg - DWG-Datei dwt - DWG-Datei prt - Pflanzliste pdf - PDF-Datei | | | |

| | | |
|----------------------|------------------|----------|
| Planmaß | Plan-Nr. | Index |
| Schnitt 3 - 3 | 65-123 | A |
| Projektphase | Bauort | |
| Entwurf | Alleenstr. 30 | |
| Maßstab | Leistungsbereich | |
| 1: 50 | Architektur | |
| Datum | Objekt-Nr. | |
| 30.10.2013 | 228 / 508 | |
| Geartigt | Projekt-Nr. | |
| HF / VS / Ws | 02 - 2010 | |

Projekt
Generalsanierung Goethe Gymnasium
 Seestr. 37 + Alleenstr. 30, 71638 Ludwigsburg



EFH ±0.00 = FFB Erdgeschoss = 289.39 m ü. NN

LUDWIGSBURG

Bauherr:
 Stadt Ludwigsburg
 Marktstraße 11
 71638 Ludwigsburg

Projektleitung:
 Hochbau und Gebäudewirtschaft
 Mathienstraße 21
 71638 Ludwigsburg
 Tel. 07141 - 910 - 2513, Fax. 07141 - 910 - 2762
 e-mail: hochbau@ludwigsburg.de

Planverfasser:
 Hochbau und Gebäudewirtschaft
 Mathienstraße 21
 71638 Ludwigsburg
 Tel. 07141 - 910 - 2513, Fax. 07141 - 910 - 2762
 e-mail: hochbau@ludwigsburg.de