

Turnhalle - Ansicht von Süden



Zugang barrierefrei über Rampe

Eingangstür 2-flügelig

Neuordnung Umkleiden, Duschen und WC

Notausgang als 2. baulicher Rettungsweg

Rampe für Außengeräteraum

Außendämmung Nebenraumtrakt

Sportboden neu  
Abgeh. Decke neu

Abgehängte Decke neu

Einbau BHKW zur Erfüllung EEWärmeG

Neue Fenster + Sonnenschutz

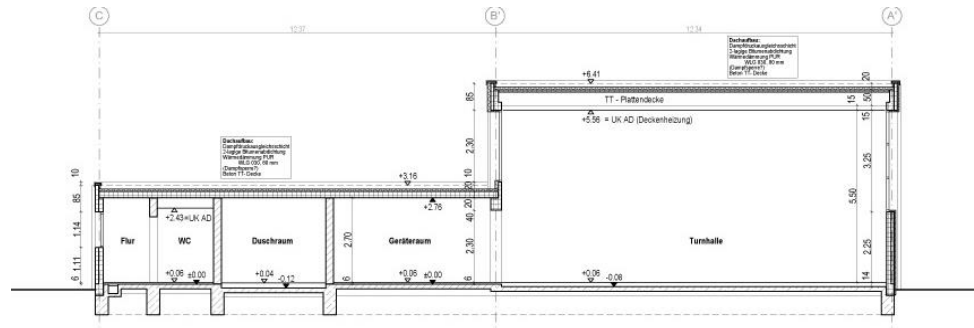
Notausgang als 2. baulicher Rettungsweg

NORDEN

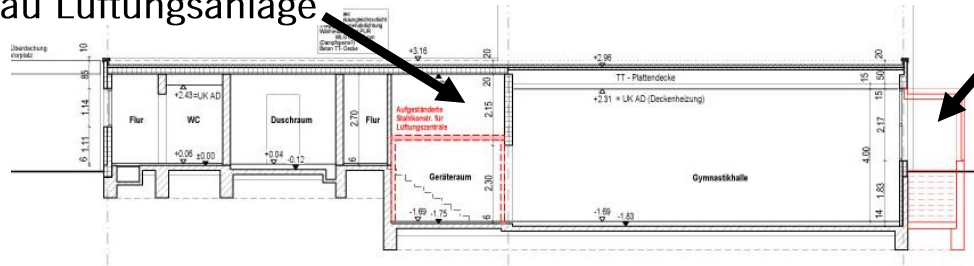




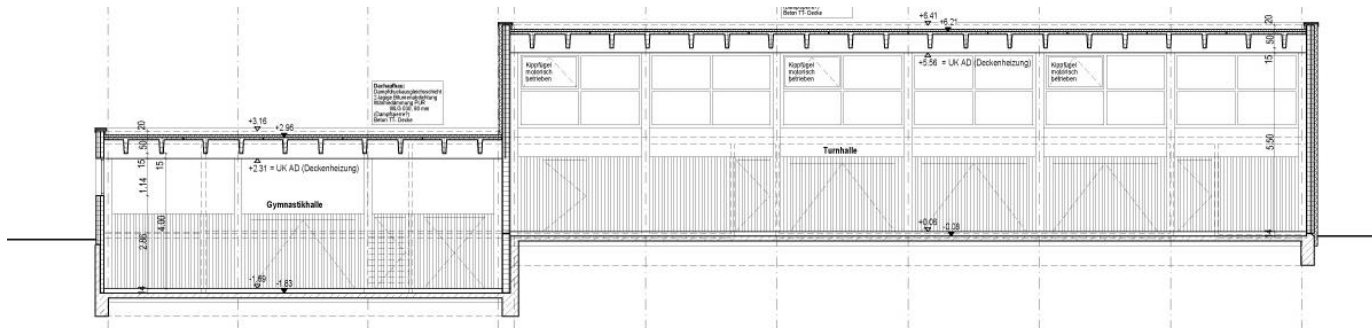
Querschnitt Turnhalle



Einbau Lüftungsanlage



Querschnitt  
Gymnastikhalle

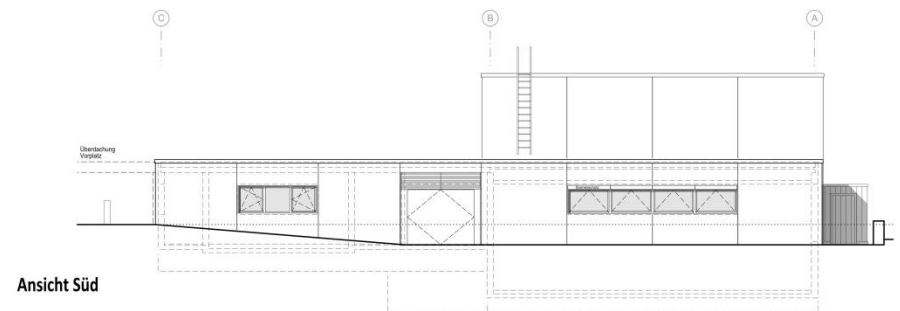
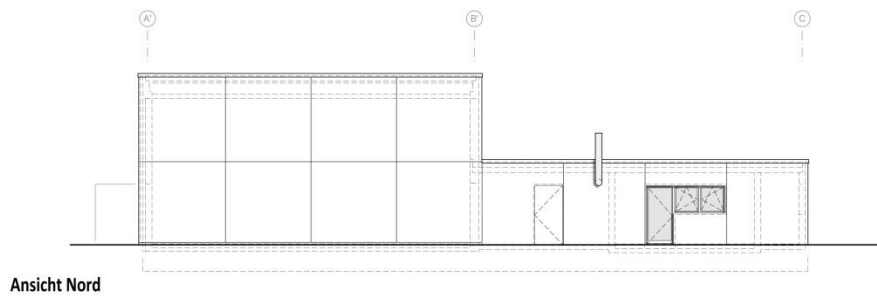
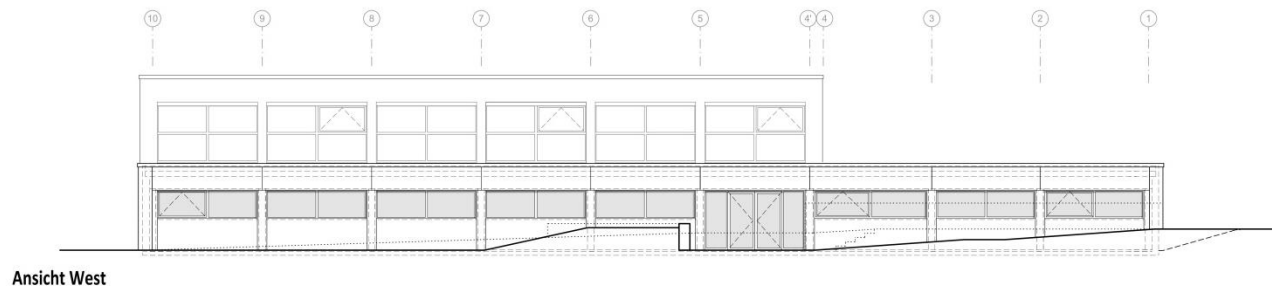
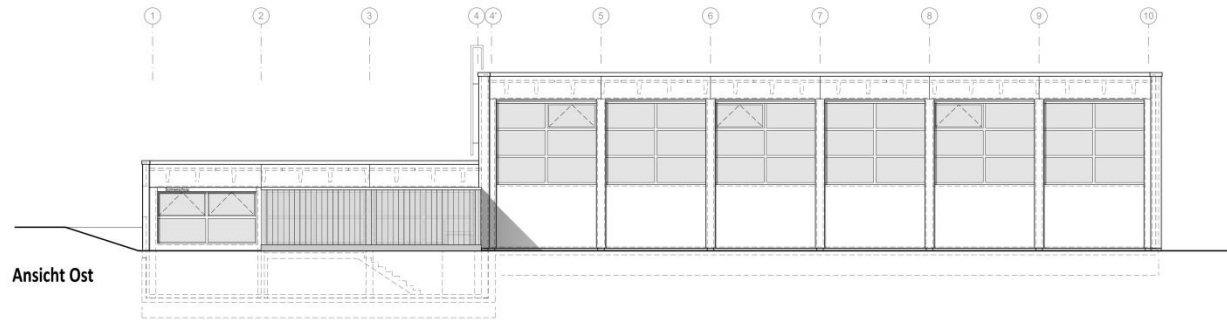


Längsschnitt

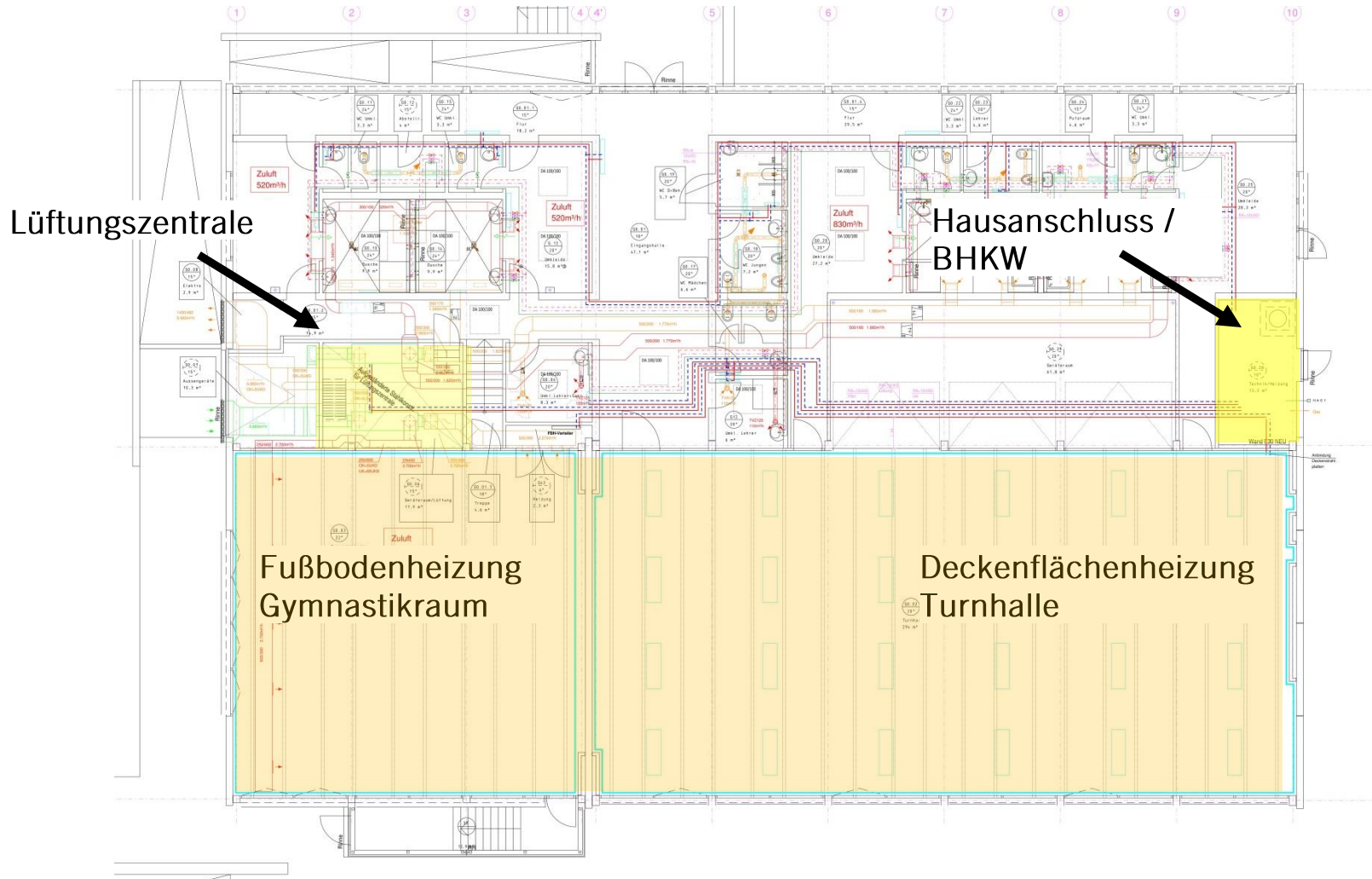


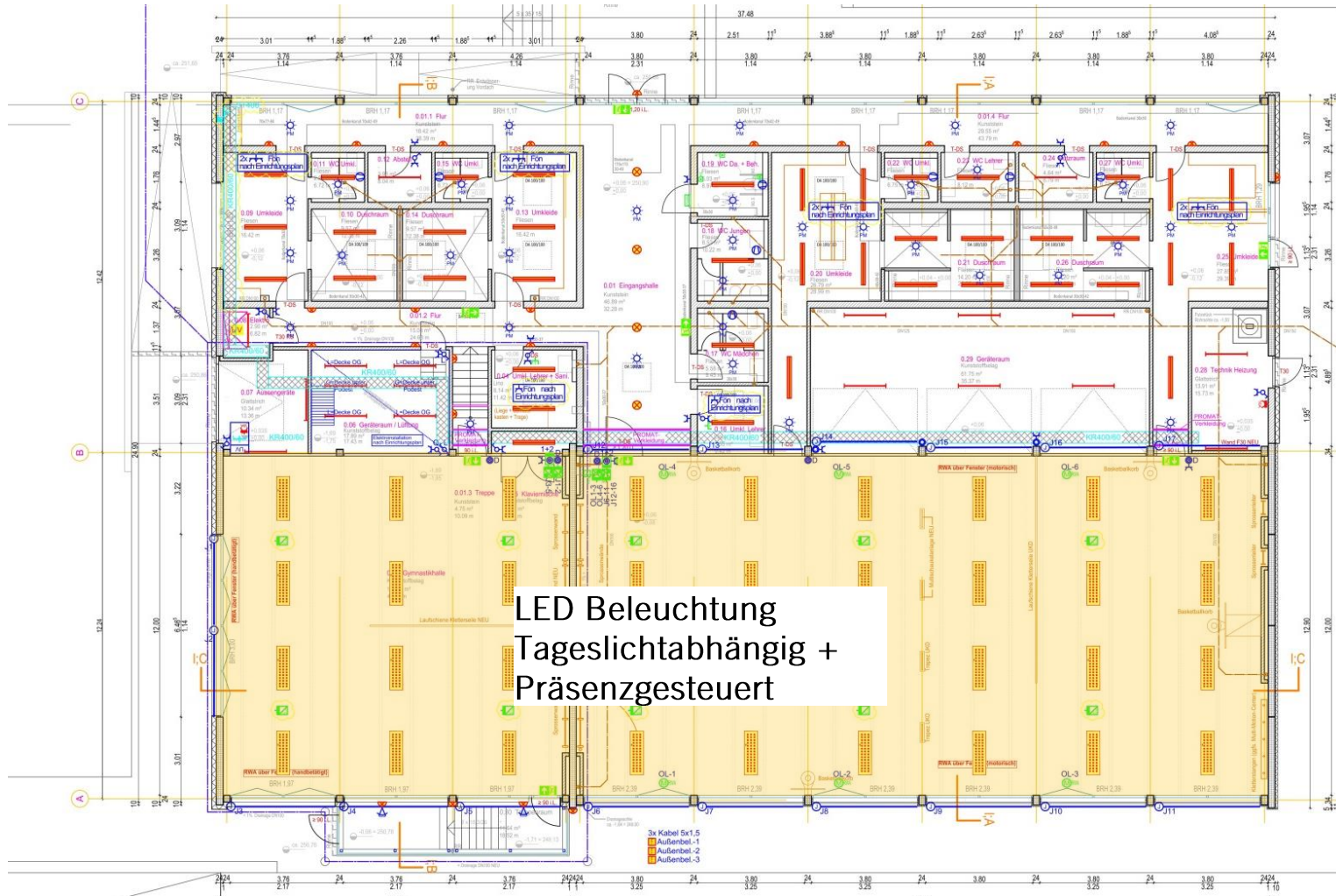
LUDWIGSBURG

# Turnhalle – Ansichten









LED Beleuchtung  
Tageslichtabhängig +  
Präsenzgesteuert