



LUDWIGSBURG

Zentrale Innenstadt-Entwicklung Ludwigsburg
ZIEL



Zentrale Innenstadt-Entwicklung Ludwigsburg
ZIEL



Bestandsaufnahme
Zwischenbericht



29. Juli 2014

Verkehrsanalyse
Verkehrsplanung
Verkehrstechnik

Hupfer
Ingenieure

Hupfer ■ Ingenieure ■ GmbH ■ Prof. Dr.-Ing. Christoph Hupfer

Themen heute:

- Auswertung Parkleitsystem
- Ausblick

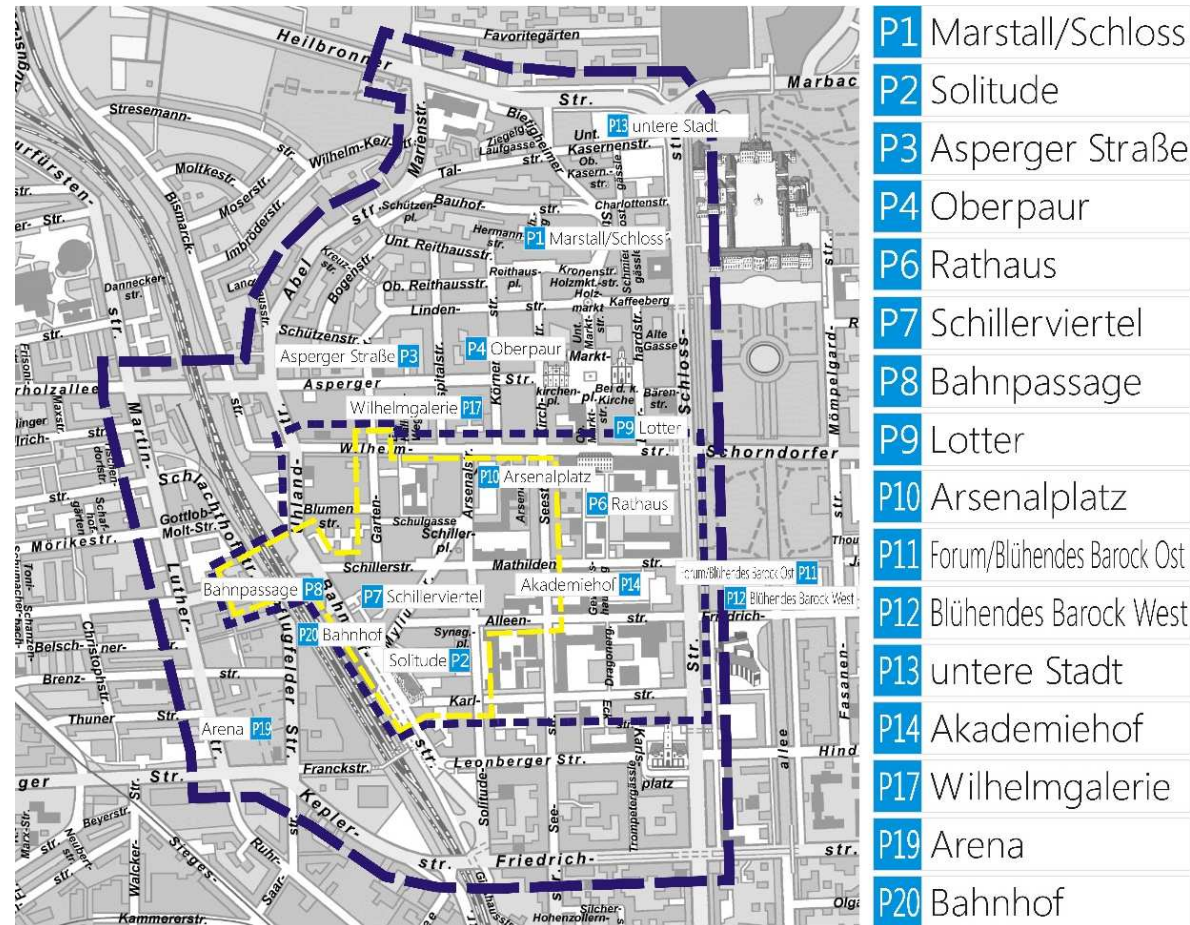


Kapazitäten im Parkleitsystem

Nr. Name	2011			2013			Veränderung 2013 - 2011		
	Stellplatzanzahl			Stellplatzanzahl			Stellplatzanzahl		
	Kurz	Dauer	Gesamt	Kurz	Dauer	Gesamt	Kurz	Dauer	Gesamt
P1 Marstall / Schloss	510	400	910	510	400	910	0	0	0
P2 Solitude	179	179	358	179	179	358	0	0	0
P3 Asperger Straße	100	200	300	100	200	300	0	0	0
P4 Oberpaur	80	44	124	80	44	124	0	0	0
P6 Rathaus	359	100	459	359	100	459	0	0	0
P7 Schillerviertel	58	64	122	58	64	122	0	0	0
P8 Bahnpassage 1	38	0	38	38	0	38	0	0	0
P9 Lotter	37	46	83	37	46	83	0	0	0
P10 Arsenalplatz	142	0	142	142	0	142	0	0	0
P11 Forum / Blühendes Barock Ost	262	0	262	262	0	262	0	0	0
P12 Blühendes Barock West	287	0	287	287	0	287	0	0	0
P13 untere Stadt	78	0	78	111	0	111	33	0	33
P14 Akademiehof	199	40	239	139	100	239	-60	60	0
P17 Wilhelmgalerie	235	70	305	300	70	370	65	0	65
P18 Bahnpassage 2	40	0	40	40	0	40	0	0	0
P19 Arena	244	80	324	244	80	324	0	0	0
P20 Bahnhof	325	100	425	95	330	425	-230	230	0
Gesamt	3.173	1.323	4.496	2.981	1.613	4.594	-192	290	98

* Angaben aus dem Parkleitsystem zu Beginn des jeweiligen Jahres. Kapazitäten teilweise veränderlich (Mo.-Fr./Sa)

Auslastung: Alle Anlagen im Parkleitsystem



Auslastungen im Parkleitsystem

Jahr	2011						2013					
	Belegung Montag bis Freitag			Samstag			Montag bis Freitag			Samstag		
Bezugstage (ohne Feiertage) Nr. Name	über 50%	über 85%	über 95%	über 50%	über 85%	über 95%	über 50%	über 85%	über 95%	über 50%	über 85%	über 95%
P10 Arsenalplatz	78%	35%	13%	62%	37%	20%	75%	38%	15%	61%	37%	22%
P9 Lotter	67%	27%	7%	59%	15%	6%	62%	26%	13%	74%	46%	30%
P12 Blühendes Barock West	77%	51%	32%	71%	49%	34%	62%	24%	10%	70%	34%	16%
P18 Bahnpassage 2	24%	3%	2%	11%	3%	2%	61%	17%	9%	33%	3%	1%
P6 Rathaus	28%	6%	3%	52%	26%	14%	68%	13%	6%	59%	31%	19%
P4 Oberpaur	49%	24%	10%	29%	13%	6%	53%	9%	3%	48%	20%	10%
P14 Akademiehof	3%	0%	0%	21%	1%	0%	9%	5%	3%	35%	19%	12%
P2 Solitude	63%	10%	1%	7%	0%	0%	63%	11%	2%	13%	1%	0%
P8 Bahnpassage 1	60%	5%	1%	36%	4%	1%	64%	9%	1%	42%	7%	1%
P3 Asperger Straße	12%	1%	0%	25%	4%	1%	20%	4%	1%	28%	7%	2%
P11 Forum / Blühendes Barock Ost	47%	14%	6%	41%	16%	7%	22%	3%	1%	31%	2%	1%
P17 Wilhelmgalerie	60%	7%	0%	61%	35%	11%	63%	9%	0%	65%	40%	9%
P7 Schillerviertel	40%	6%	0%	5%	0%	0%	42%	6%	0%	8%	0%	0%
P20 Bahnhof	0%	0%	0%	1%	0%	0%	51%	1%	0%	16%	1%	1%
P19 Arena	1%	0%	0%	7%	1%	0%	1%	1%	0%	8%	3%	1%
P13 untere Stadt	30%	3%	2%	37%	8%	5%	2%	0%	0%	5%	0%	0%
P1 Marstall / Schloss	0%	0%	0%	7%	0%	0%	0%	0%	0%	5%	1%	0%

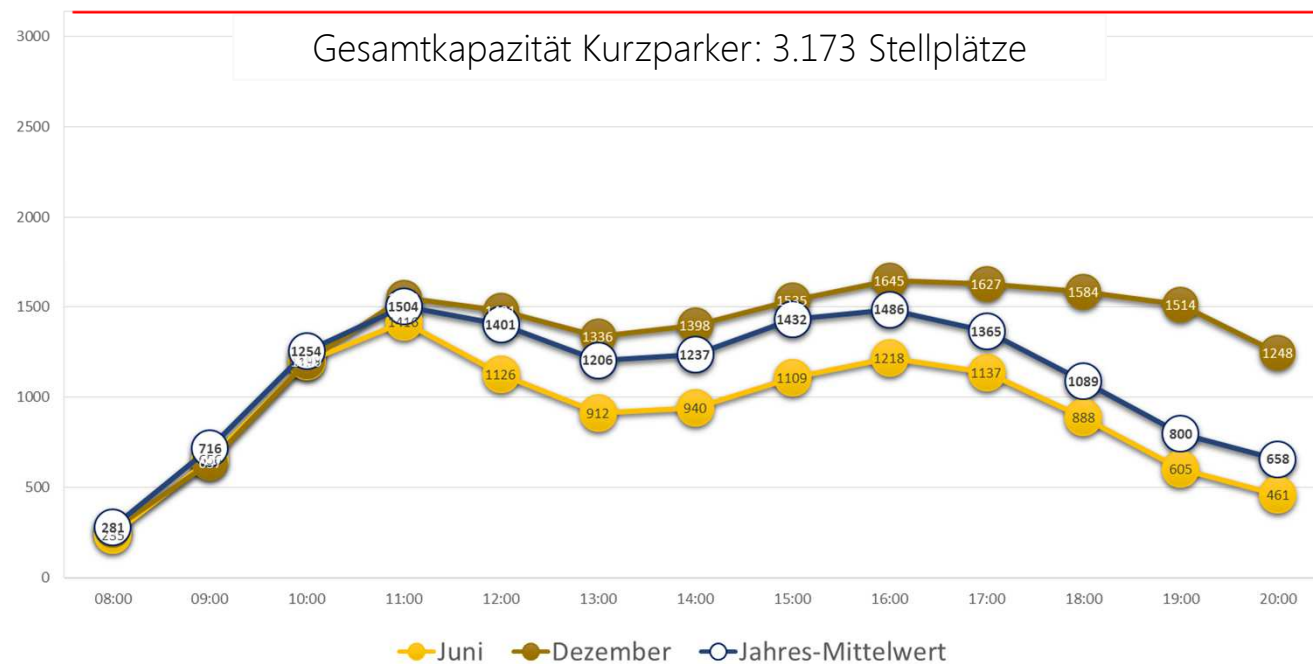
Auslastungen im Parkleitsystem

Jahr	2011						2013					
	Belegung Montag bis Freitag			Samstag			Montag bis Freitag			Samstag		
Bezugstage (ohne Feiertage) Nr. Name	über 50%	über 85%	über 95%	über 50%	über 85%	über 95%	über 50%	über 85%	über 95%	über 50%	über 85%	über 95%
P9 Lotter	67%	27%	7%	59%	15%	6%	62%	26%	13%	74%	46%	30%
P10 Arsenalplatz	78%	35%	13%	62%	37%	20%	75%	38%	15%	61%	37%	22%
P6 Rathaus	28%	6%	3%	52%	26%	14%	68%	13%	6%	59%	31%	19%
P12 Blühendes Barock West	77%	51%	32%	71%	49%	34%	62%	24%	10%	70%	34%	16%
P14 Akademiehof	3%	0%	0%	21%	1%	0%	9%	5%	3%	35%	19%	12%
P4 Oberpaur	49%	24%	10%	29%	13%	6%	53%	9%	3%	48%	20%	10%
P17 Wilhelmgalerie	60%	7%	0%	61%	35%	11%	63%	9%	0%	65%	40%	9%
P3 Asperger Straße	12%	1%	0%	25%	4%	1%	20%	4%	1%	28%	7%	2%
P8 Bahnpassage 1	60%	5%	1%	36%	4%	1%	64%	9%	1%	42%	7%	1%
P18 Bahnpassage 2	24%	3%	2%	11%	3%	2%	61%	17%	9%	33%	3%	1%
P19 Arena	1%	0%	0%	7%	1%	0%	1%	1%	0%	8%	3%	1%
P11 Forum / Blühendes Barock Ost	47%	14%	6%	41%	16%	7%	22%	3%	1%	31%	2%	1%
P20 Bahnhof	0%	0%	0%	1%	0%	0%	51%	1%	0%	16%	1%	1%
P2 Solitude	63%	10%	1%	7%	0%	0%	63%	11%	2%	13%	1%	0%
P1 Marstall / Schloss	0%	0%	0%	7%	0%	0%	0%	0%	0%	5%	1%	0%
P7 Schillerviertel	40%	6%	0%	5%	0%	0%	42%	6%	0%	8%	0%	0%
P13 untere Stadt	30%	3%	2%	37%	8%	5%	2%	0%	0%	5%	0%	0%

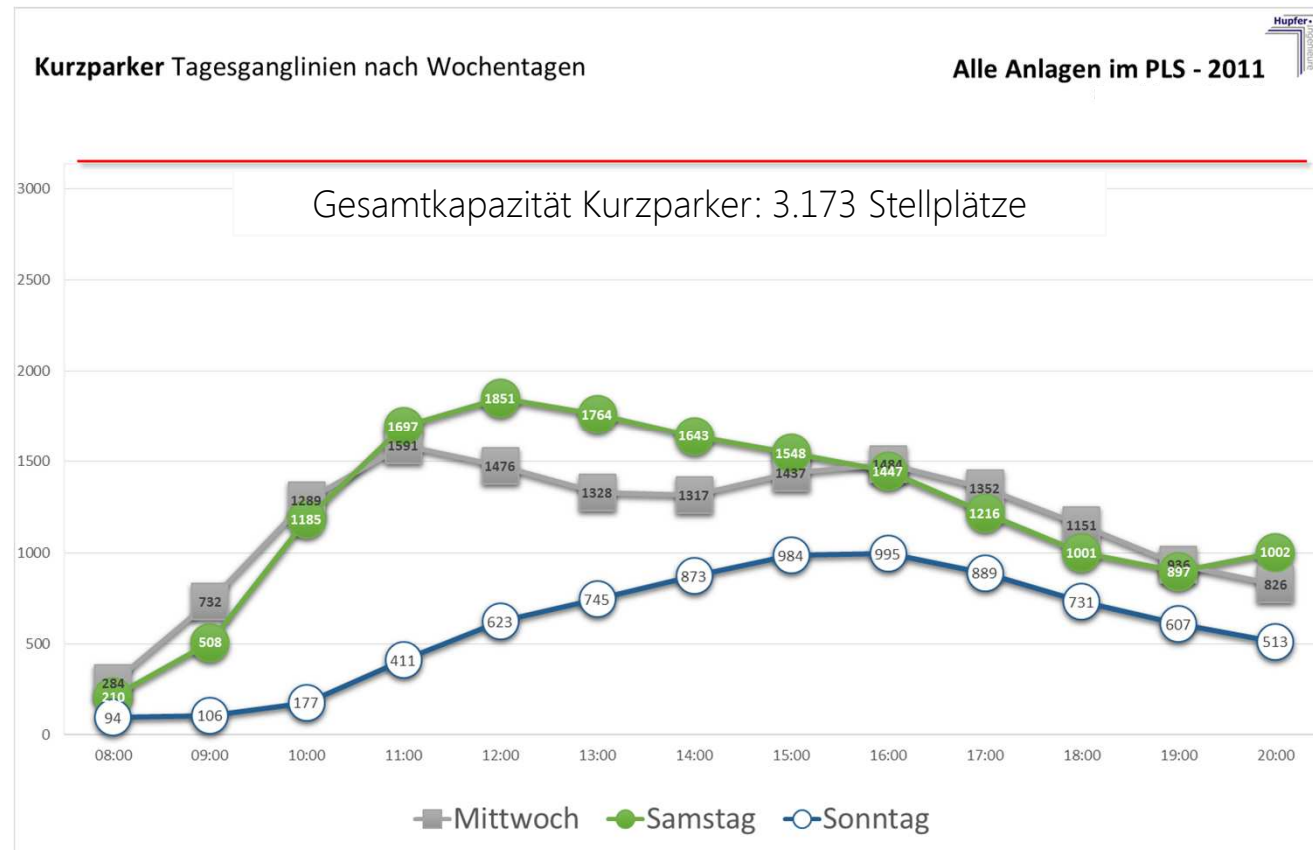
Auslastungen Kurzparken übers Jahr

Kurzparker Tagesganglinien Monatsmittelwerte
Mo-Fr, 8⁰⁰ -20⁰⁰ Uhr

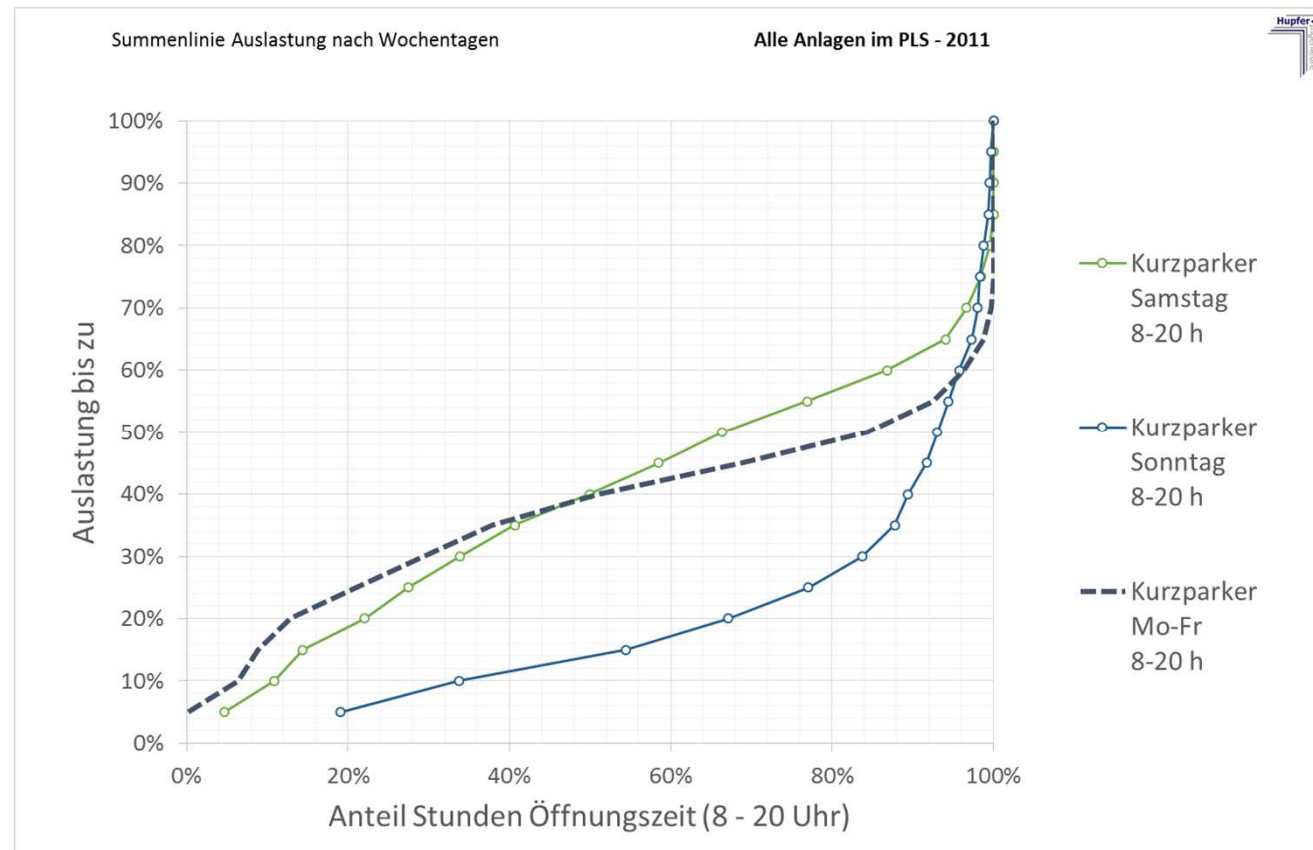
Alle Anlagen im PLS - 2011



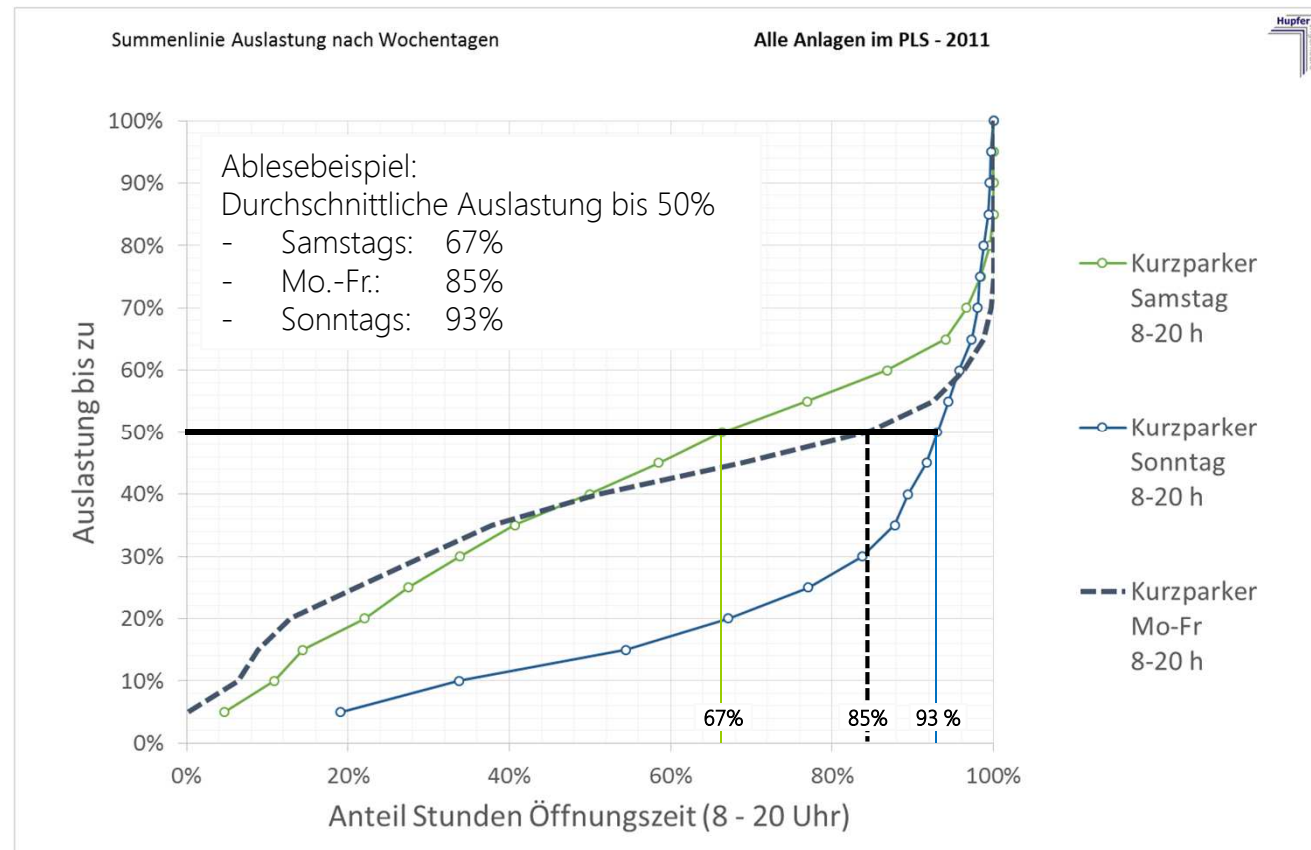
Auslastungen Kurzparken über die Woche



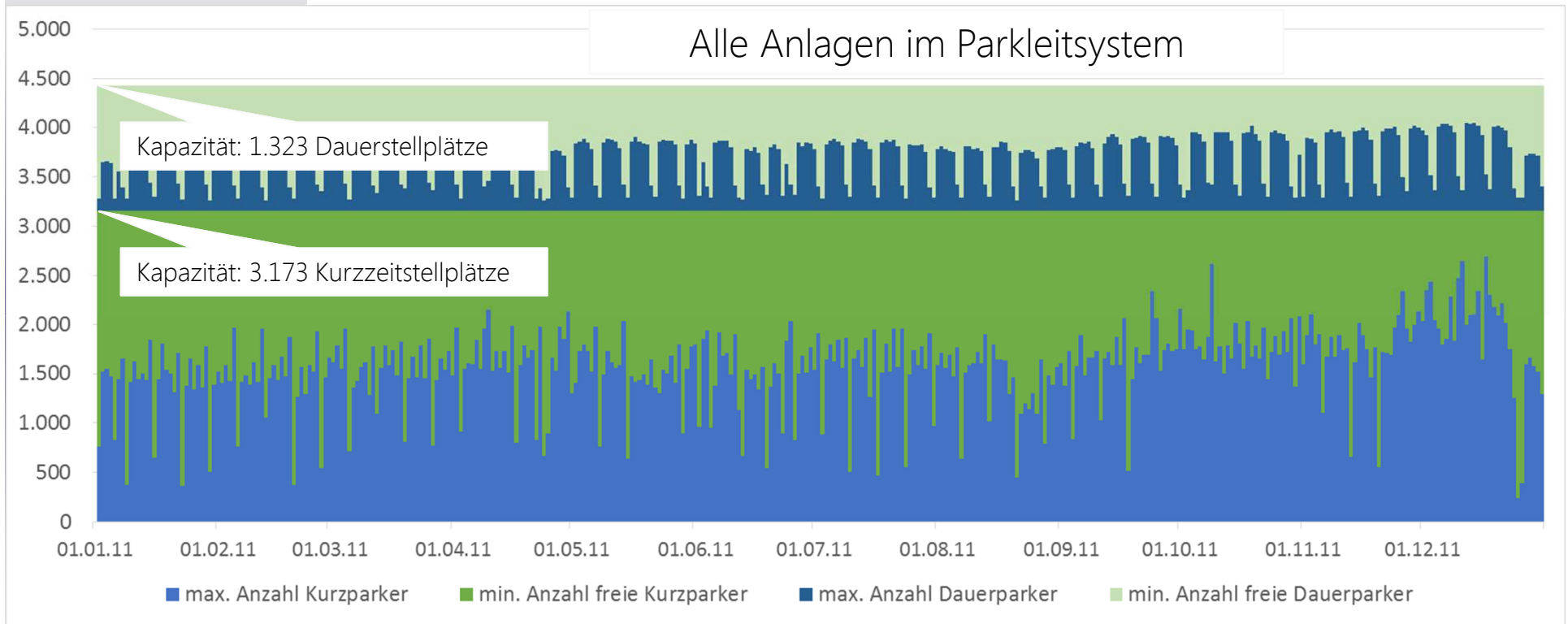
Auslastungen im Parkleitsystem



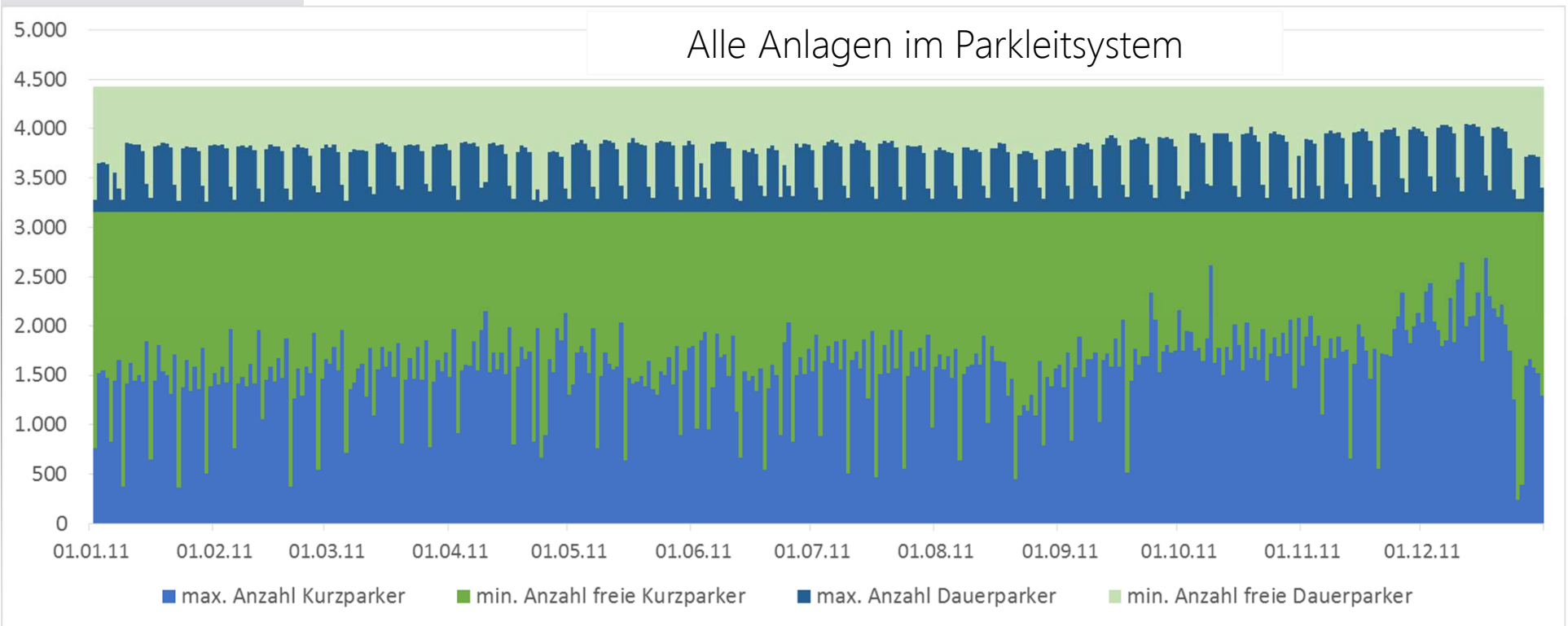
Auslastungen im Parkleitsystem



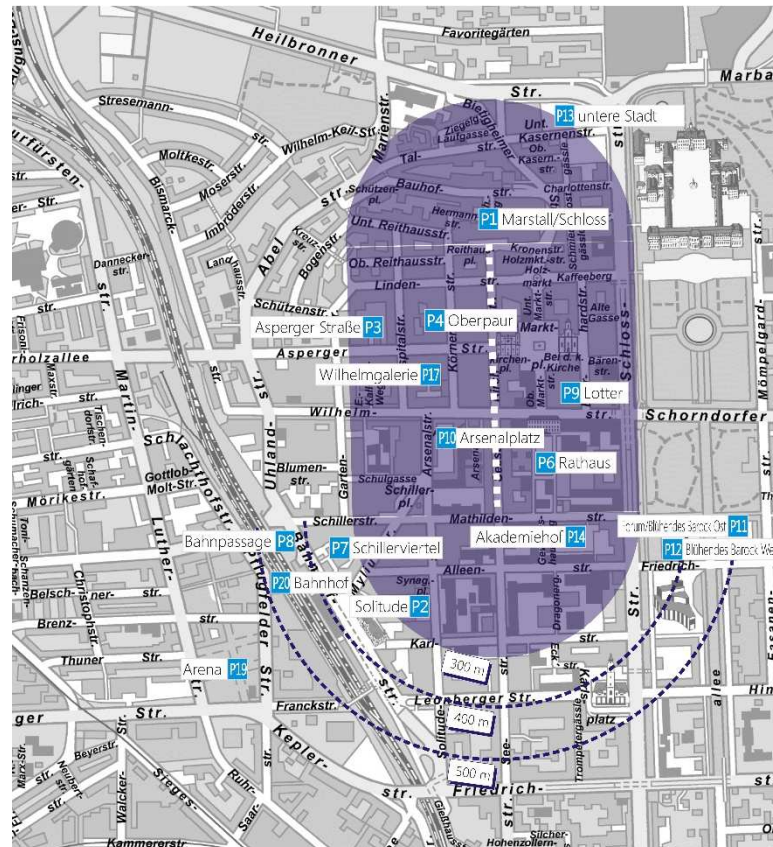
Jahresganglinie 2011 - Tageshöchstwerte



Jahresganglinie 2011 - Tageshöchstwerte

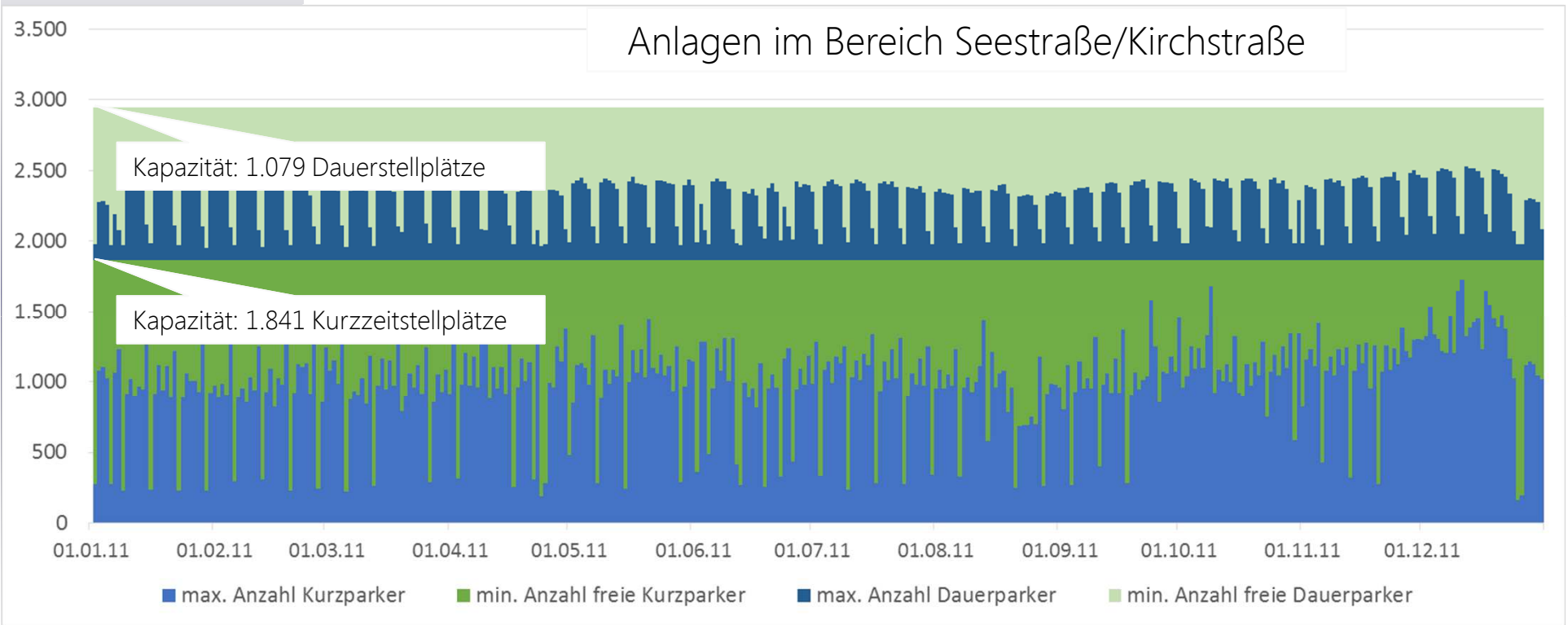


Anlagen im Bereich Seestraße/Kirchstraße



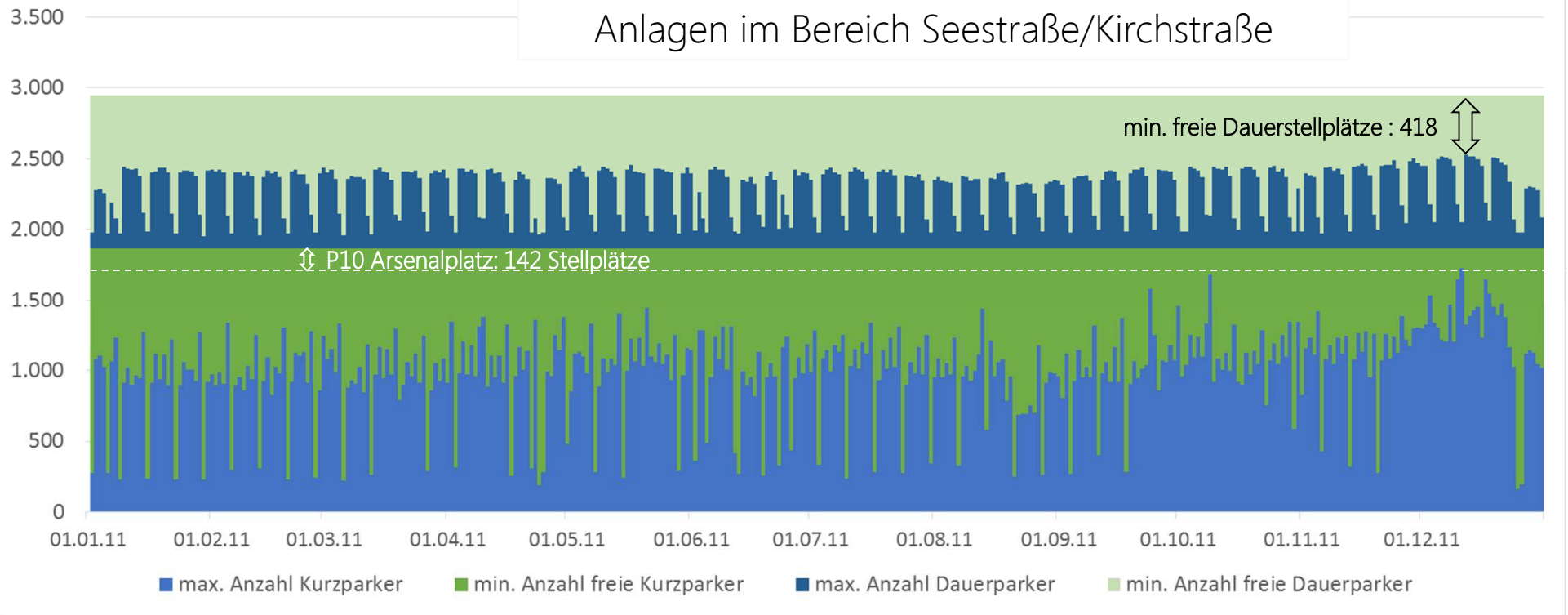
- | | | |
|-----|----------------------------|---|
| P1 | Marstall/Schloss | ✓ |
| P2 | Solitude | ✓ |
| P3 | Asperger Straße | ✓ |
| P4 | Oberpaur | ✓ |
| P6 | Rathaus | ✓ |
| P7 | Schillerviertel | |
| P8 | Bahnpassage | |
| P9 | Lotter | ✓ |
| P10 | Arsenalplatz | ✓ |
| P11 | Forum/Blühendes Barock Ost | |
| P12 | Blühendes Barock West | |
| P13 | untere Stadt | |
| P14 | Akademiefhof | ✓ |
| P17 | Wilhelmgalerie | ✓ |
| P19 | Arena | |
| P20 | Bahnhof | |

Jahresganglinie 2011 - Tageshöchstwerte

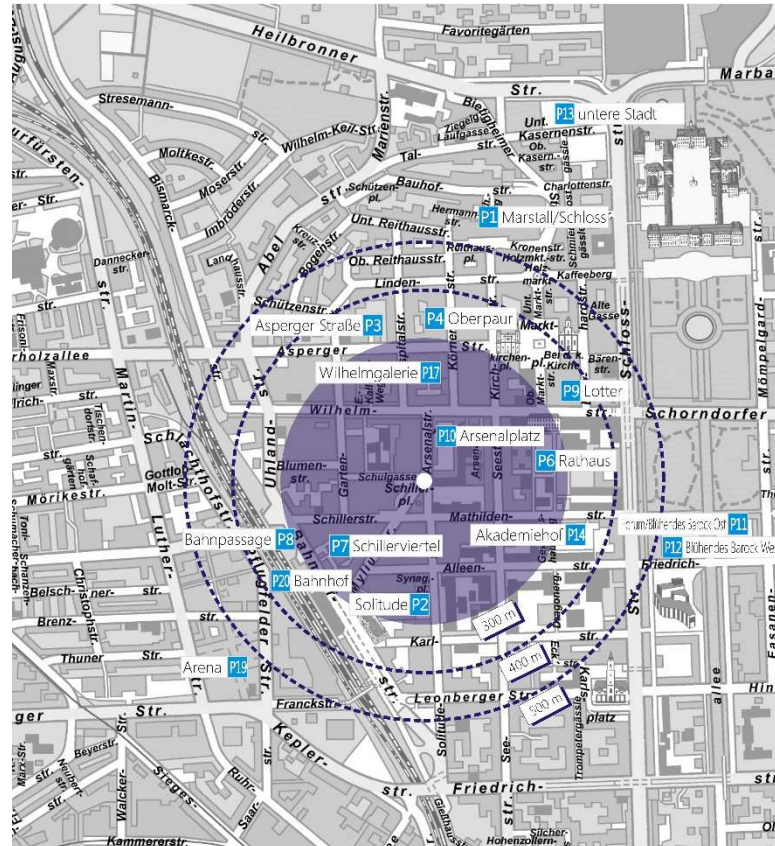


Jahresganglinie 2011 - Tageshöchstwerte

Anlagen im Bereich Seestraße/Kirchstraße



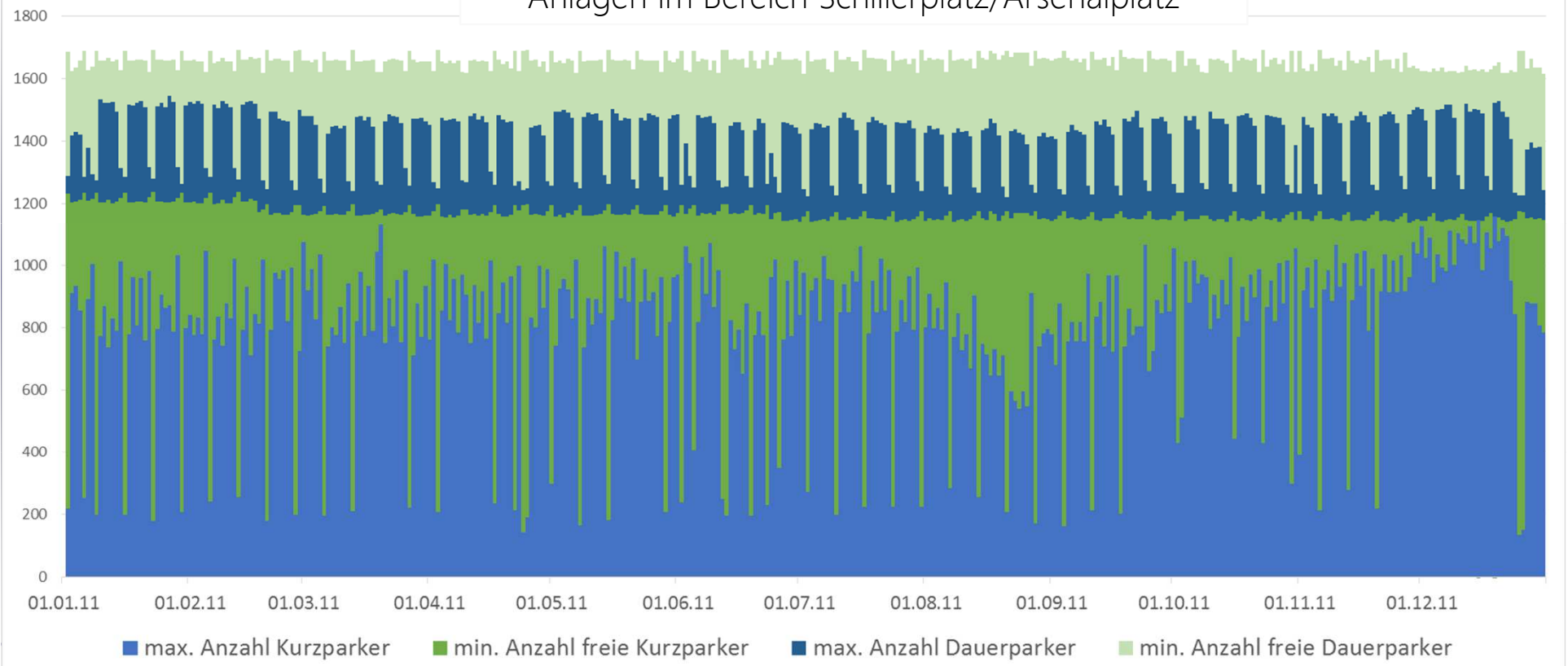
Anlagen im Bereich Schiller-/Arsenalplatz



- P1 Marstall/Schloss
- P2 Solitude ✓
- P3 Asperger Straße
- P4 Oberpaur
- P6 Rathaus ✓
- P7 Schillerviertel ✓
- P8 Bahnpassage
- P9 Lotter
- P10 Arsenalplatz ✓
- P11 Forum/Blühendes Barock Ost
- P12 Blühendes Barock West
- P13 untere Stadt
- P14 Akademiehof ✓
- P17 Wilhelmgalerie ✓
- P19 Arena
- P20 Bahnhof

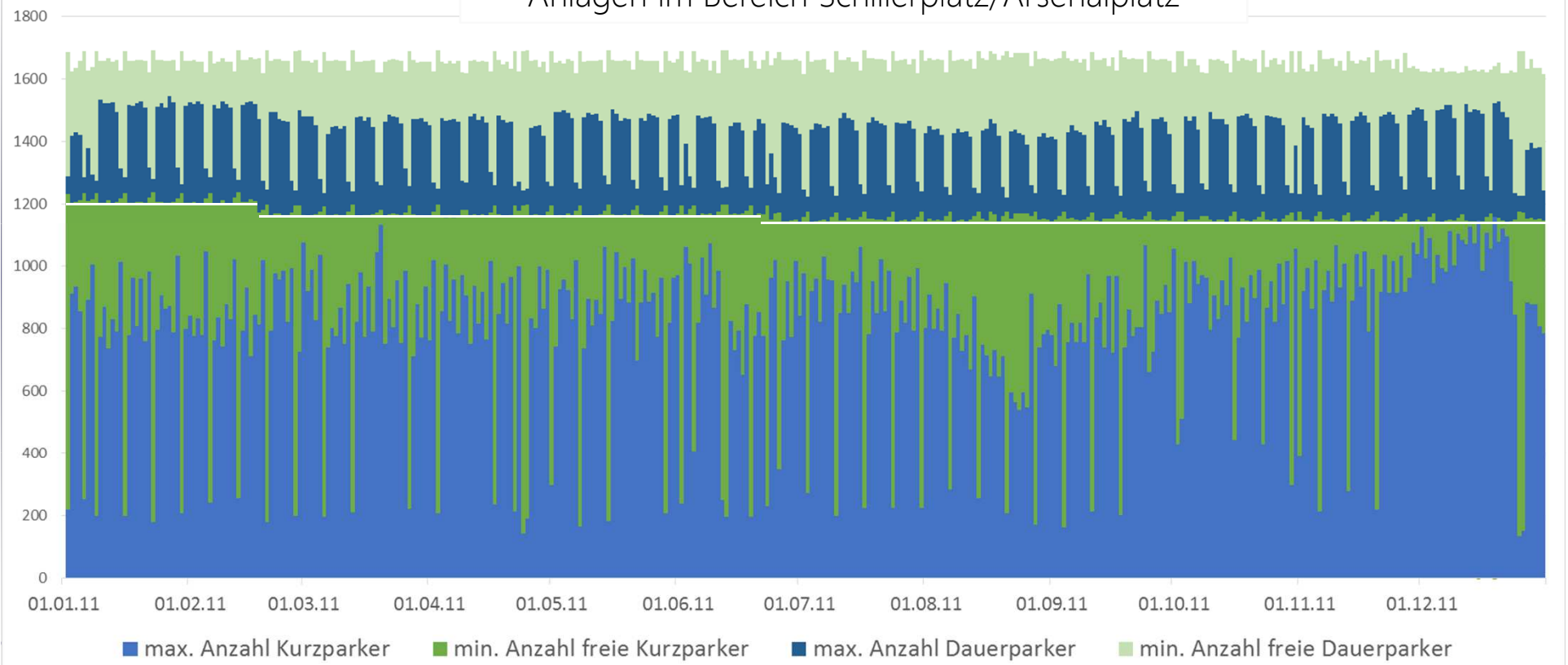
„Roh“-Jahresganglinie 2011 – Tageshöchstwerte

Anlagen im Bereich Schillerplatz/Arsenalplatz



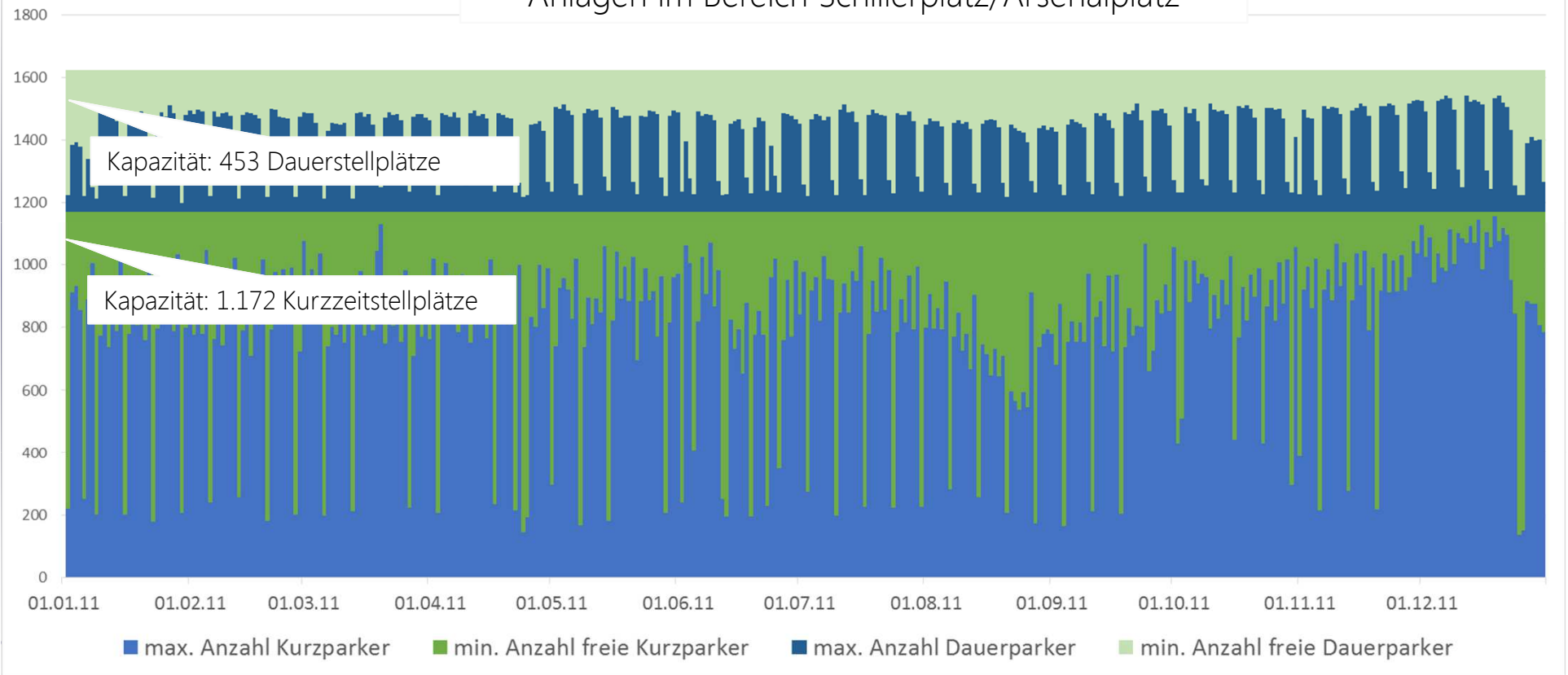
„Roh“-Jahresganglinie 2011 - Tageshöchstwerte

Anlagen im Bereich Schillerplatz/Arsenalplatz



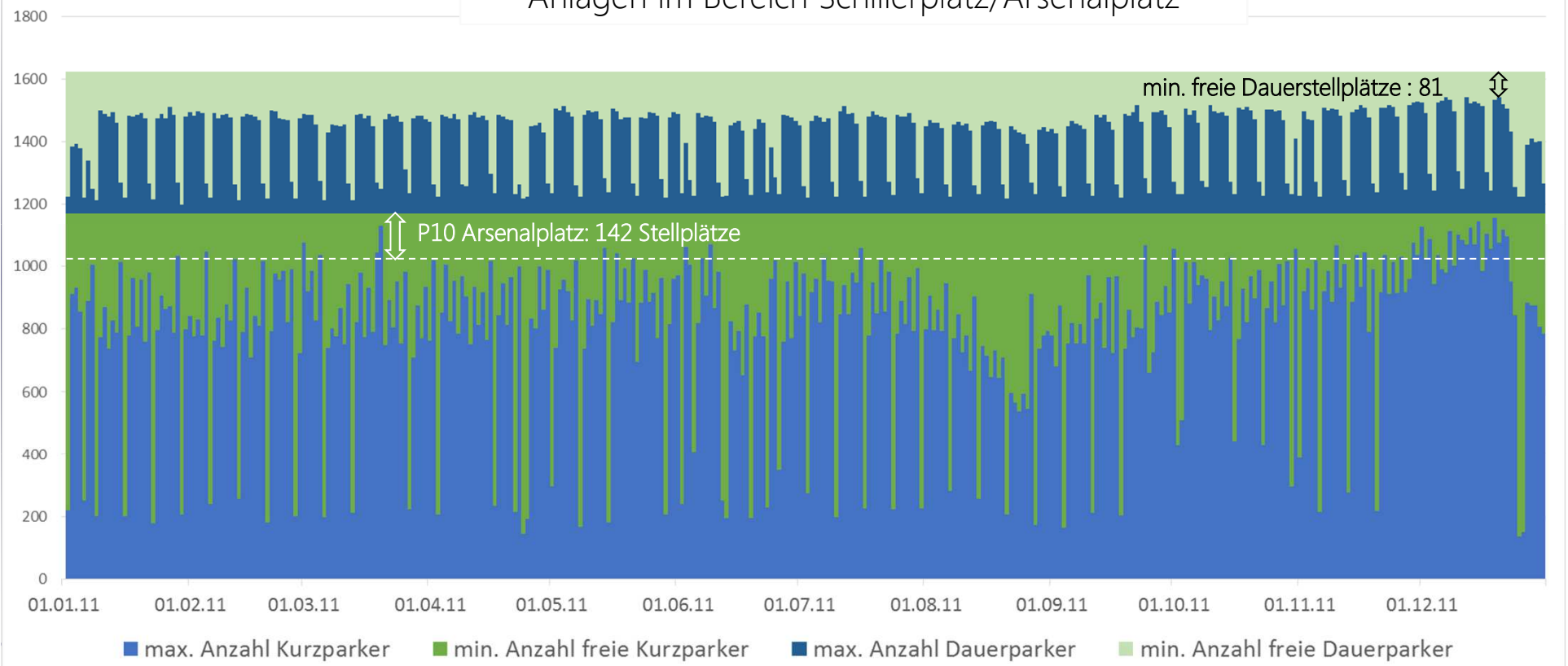
Jahresganglinie 2011 - Tageshöchstwerte

Anlagen im Bereich Schillerplatz/Arsenalplatz



Jahresganglinie 2011 - Tageshöchstwerte

Anlagen im Bereich Schillerplatz/Arsenalplatz





LUDWIGSBURG

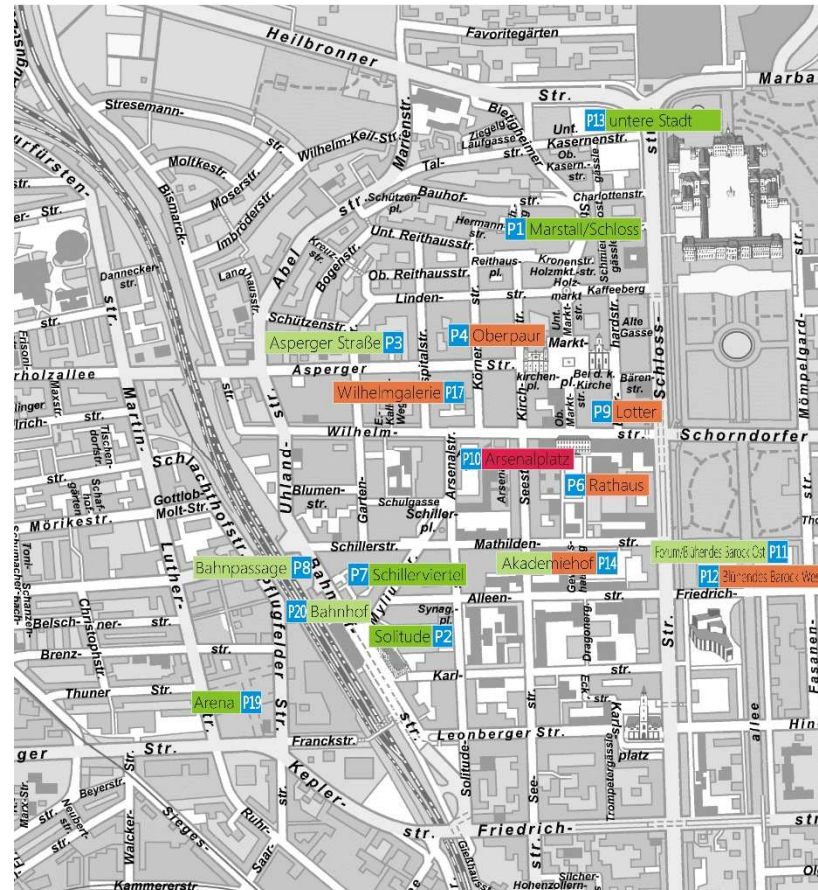
Zentrale Innenstadt-Entwicklung Ludwigsburg
ZIEL

P	gering
P	mittel
P	hoch
P	maximal
P	Mo-Fr Sa

Hupfer
ingenieur

Verkehrsanalyse
Verkehrsplanung
Verkehrstechnik

Auslastungen im Parkleitsystem



- P1 Marstall/Schloss
- P2 Solitude
- P3 Asperger Straße
- P4 Oberpaur
- P6 Rathaus
- P7 Schillerviertel
- P8 Bahnpassage
- P9 Lotter
- P10 Arsenalplatz
- P11 Forum/Blühendes Barock Ost
- P12 Blühendes Barock West
- P13 untere Stadt
- P14 Akademiehof
- P17 Wilhelmgalerie
- P19 Arena
- P20 Bahnhof

Ausblick

- Fertigstellen der Datenanalyse
- Definition und Ermittlung Erreichbarkeitsindizes
- Definition und Ermittlung Qualitätsindizes Infrastruktur
- Handlungsempfehlungen aus Status Quo
- Definition und Diskussion von Planfällen
 - Entwicklung allgemein (Prognose-Nullfall)
 - ZIEL
 - Parkierung Schiller-/Arsenalplatz
- Auswirkungen der Planfälle
- Entscheidung



LUDWIGSBURG

Zentrale Innenstadt-Entwicklung Ludwigsburg
ZIEL



Hupfer • Ingenieure
GmbH

Hauptstraße 9a
76889 Niederhorbach

Fon: 06343 / 988 344
Fax: 06343 / 988 345

mail@hupferingenieure.de

www.hupferingenieure.de

Hupfer •
ingenieure

56

Verkehrs**analyse**
Verkehrs**planung**
Verkehrs**technik**