

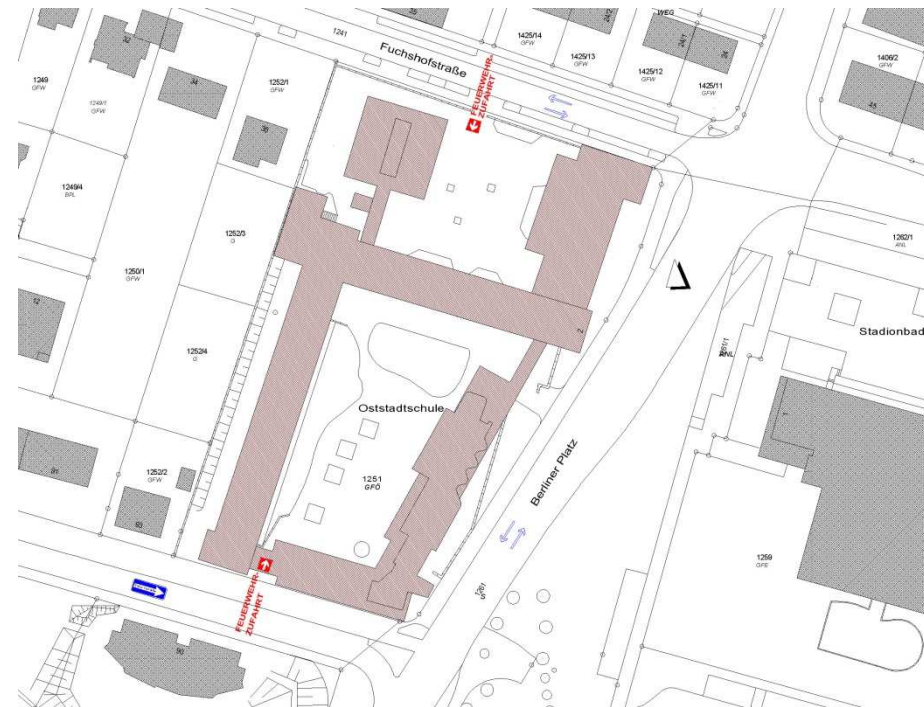


LUDWIGSBURG

## Oststadtschule Berliner Platz 2



Luftbild



Lageplan



LUDWIGSBURG

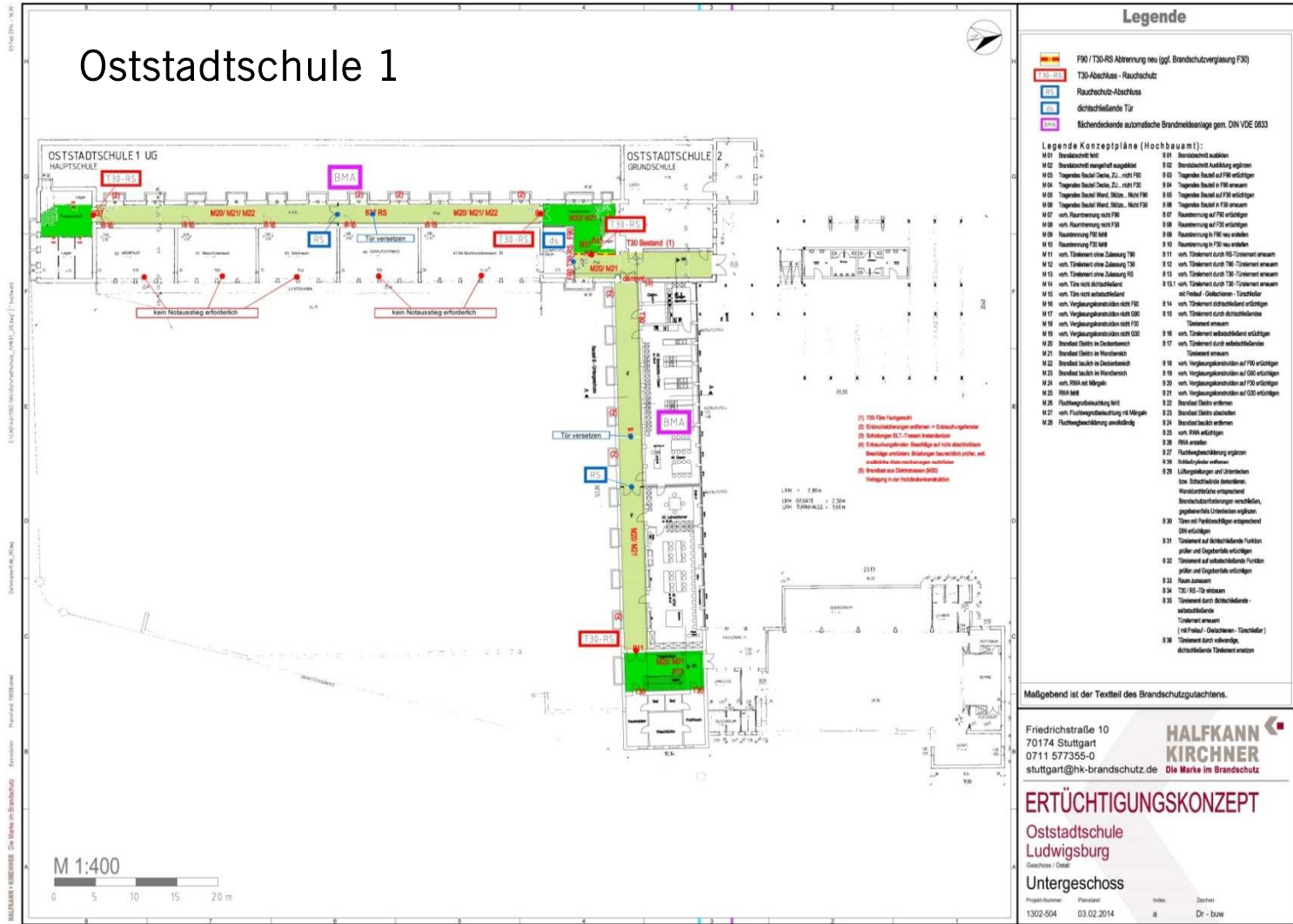
Oststadtschule 1





LUDWIGSBURG

# Oststadtschule 1



### Legende

- M20 F90 / T30-RS Abtrennung neu (ggf. Brandschutzverglasung F30)
- M21 T30-Abschluss - Rauchschutz
- M22 Rauchschutz-Abschluss
- M23 dichtschießende Tür
- M24 flächendeckende automatische Brandmeldeanlage gem. DIN VDE 0633

- Legende Konzeptpläne (Hochbauamt):**
- M 01 Brandschutzteil fest
  - M 02 Brandschutzteil weggelassen
  - M 03 Tragendes Bauteil Decke, ZL... nicht F30
  - M 04 Tragendes Bauteil Decke, ZL... nicht F30
  - M 05 Tragendes Bauteil Wand, Neben... nicht F30
  - M 06 Tragendes Bauteil Wand, Neben... nicht F30
  - M 07 mit Raumtrennung nicht F30
  - M 08 mit Raumtrennung nicht F30
  - M 09 Raumtrennung F30 nicht
  - M 10 Raumtrennung F30 nicht
  - M 11 mit Trennwand ohne Zuleitung T30
  - M 12 mit Trennwand ohne Zuleitung T30
  - M 13 mit Trennwand ohne Zuleitung G30
  - M 14 mit Trennwand dichtschließend
  - M 15 mit Trennwand dichtschließend
  - M 16 mit Vergleichsprüfung nicht F30
  - M 17 mit Vergleichsprüfung nicht G30
  - M 18 mit Vergleichsprüfung nicht F30
  - M 19 mit Vergleichsprüfung nicht G30
  - M 20 Brandteil Decke im Wandbereich
  - M 21 Brandteil Decke im Wandbereich
  - M 22 Brandteil Decke im Wandbereich
  - M 23 Brandteil Decke im Wandbereich
  - M 24 mit RWA mit Mägen
  - M 25 RWA fest
  - M 26 Rauchgängerentlastung fest
  - M 27 mit Rauchgängerentlastung mit Mägen
  - M 28 Rauchgängerentlastung unendlich
  - M 01 Brandschutzteil ausbauen
  - M 02 Brandschutzteil ausbauen ergänzen
  - M 03 Tragendes Bauteil auf F30 erlösen
  - M 04 Tragendes Bauteil auf F30 erneuern
  - M 05 Tragendes Bauteil auf F30 erlösen
  - M 06 Tragendes Bauteil auf F30 erneuern
  - M 07 Raumtrennung auf F30 erlösen
  - M 08 Raumtrennung auf F30 erlösen
  - M 09 Raumtrennung in F30 neu einbauen
  - M 10 Raumtrennung in F30 neu einbauen
  - M 11 Trennwand durch RS-Trennwand erneuern
  - M 12 Trennwand durch T30-Trennwand erneuern
  - M 13 Trennwand durch T30-Trennwand erneuern
  - M 13.1 Trennwand durch T30-Trennwand erneuern
  - M 14 mit Fenstern - Glasfenster - Tischfelder
  - M 14 mit Fenstern - Glasfenster - Tischfelder
  - M 15 mit Fenstern - Glasfenster - Tischfelder
  - M 16 mit Fenstern - Glasfenster - Tischfelder
  - M 17 mit Fenstern - Glasfenster - Tischfelder
  - M 18 mit Fenstern - Glasfenster - Tischfelder
  - M 19 mit Fenstern - Glasfenster - Tischfelder
  - M 20 mit Fenstern - Glasfenster - Tischfelder
  - M 21 mit Fenstern - Glasfenster - Tischfelder
  - M 22 mit Fenstern - Glasfenster - Tischfelder
  - M 23 mit Fenstern - Glasfenster - Tischfelder
  - M 24 mit Fenstern - Glasfenster - Tischfelder
  - M 25 mit Fenstern - Glasfenster - Tischfelder
  - M 26 mit Fenstern - Glasfenster - Tischfelder
  - M 27 mit Fenstern - Glasfenster - Tischfelder
  - M 28 mit Fenstern - Glasfenster - Tischfelder

Maßgebend ist der Textteil des Brandschutzgutachtens.

Friedrichstraße 10  
70174 Stuttgart  
0711 577355-0  
stuttgart@hk-brandschutz.de

**HALFKANN KIRCHNER**  
Die Marke im Brandschutz

### ERTÜCHTIGUNGSKONZEPT

Oststadtschule  
Ludwigsburg

Geschoss / Decke

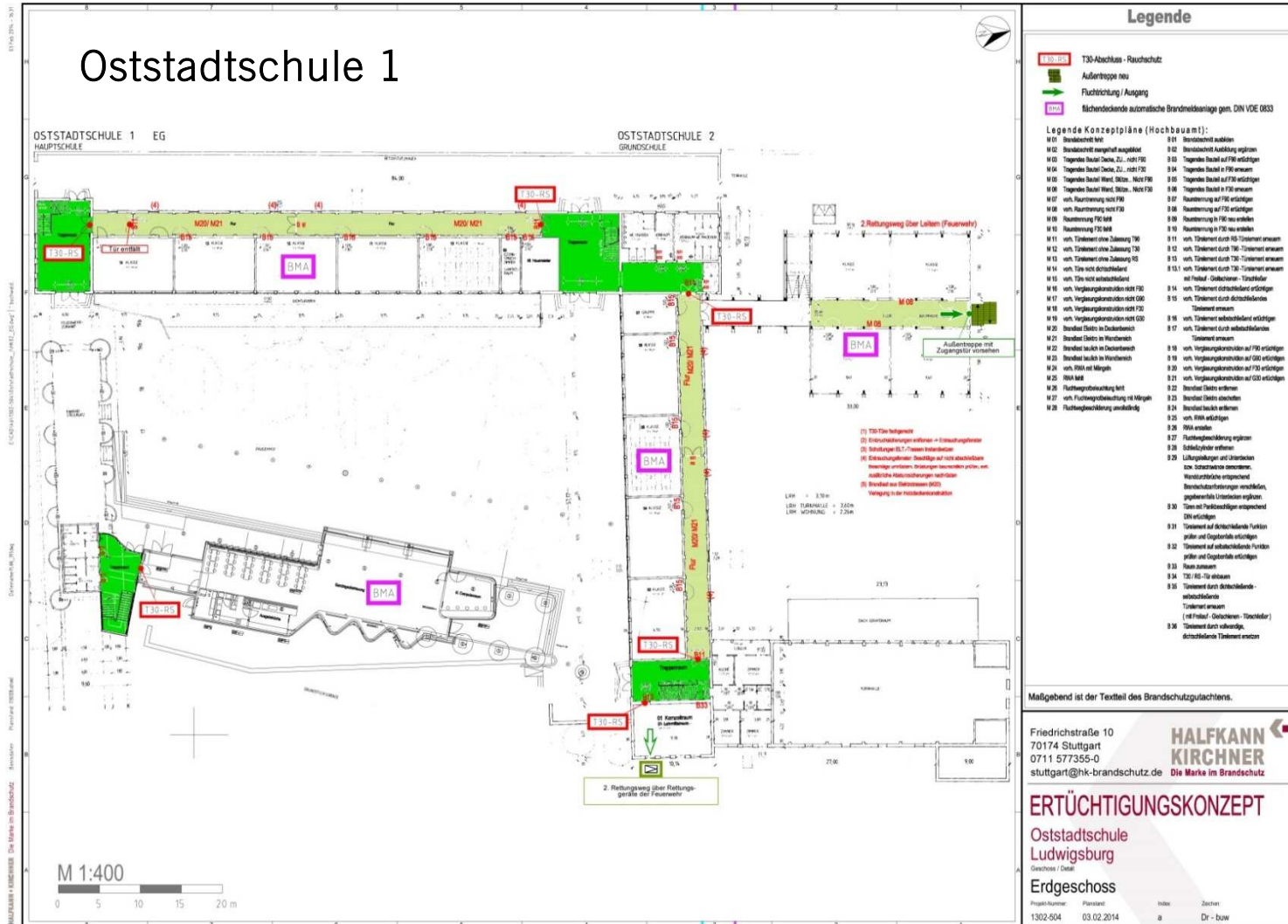
Untergeschoss

Projekt-Nummer: 1302-004  
Planstand: 03.02.2014  
Index: a  
Zeichen: Dr - bow





# Oststadtschule 1



## Legende

- T30-BS T30-Abschluss - Rauchschutz
- Außenbühnen neu
- Fluchtrichtung / Ausgang
- BMA Rauchdeckende automatische Brandmeldeanlage gem. DIN VDE 0833

- Legende Konzeptpläne (Hochbau):**
- M 01 Brandmeldezentrale
  - M 02 Brandmeldezentrale mit Ausgabeeinheit
  - M 03 Tageslichteinstufung
  - M 04 Tageslichteinstufung
  - M 05 Tageslichteinstufung
  - M 06 Tageslichteinstufung
  - M 07 Tageslichteinstufung
  - M 08 Tageslichteinstufung
  - M 09 Tageslichteinstufung
  - M 10 Tageslichteinstufung
  - M 11 Tageslichteinstufung
  - M 12 Tageslichteinstufung
  - M 13 Tageslichteinstufung
  - M 14 Tageslichteinstufung
  - M 15 Tageslichteinstufung
  - M 16 Tageslichteinstufung
  - M 17 Tageslichteinstufung
  - M 18 Tageslichteinstufung
  - M 19 Tageslichteinstufung
  - M 20 Tageslichteinstufung
  - M 21 Tageslichteinstufung
  - M 22 Tageslichteinstufung
  - M 23 Tageslichteinstufung
  - M 24 Tageslichteinstufung
  - M 25 Tageslichteinstufung
  - M 26 Tageslichteinstufung
  - M 27 Tageslichteinstufung
  - M 28 Tageslichteinstufung
  - M 29 Tageslichteinstufung
  - M 30 Tageslichteinstufung
  - M 31 Tageslichteinstufung
  - M 32 Tageslichteinstufung
  - M 33 Tageslichteinstufung
  - M 34 Tageslichteinstufung
  - M 35 Tageslichteinstufung
  - M 36 Tageslichteinstufung
  - M 37 Tageslichteinstufung
  - M 38 Tageslichteinstufung
  - M 39 Tageslichteinstufung
  - M 40 Tageslichteinstufung
  - M 41 Tageslichteinstufung
  - M 42 Tageslichteinstufung
  - M 43 Tageslichteinstufung
  - M 44 Tageslichteinstufung
  - M 45 Tageslichteinstufung
  - M 46 Tageslichteinstufung
  - M 47 Tageslichteinstufung
  - M 48 Tageslichteinstufung
  - M 49 Tageslichteinstufung
  - M 50 Tageslichteinstufung
  - M 51 Tageslichteinstufung
  - M 52 Tageslichteinstufung
  - M 53 Tageslichteinstufung
  - M 54 Tageslichteinstufung
  - M 55 Tageslichteinstufung
  - M 56 Tageslichteinstufung
  - M 57 Tageslichteinstufung
  - M 58 Tageslichteinstufung
  - M 59 Tageslichteinstufung
  - M 60 Tageslichteinstufung
  - M 61 Tageslichteinstufung
  - M 62 Tageslichteinstufung
  - M 63 Tageslichteinstufung
  - M 64 Tageslichteinstufung
  - M 65 Tageslichteinstufung
  - M 66 Tageslichteinstufung
  - M 67 Tageslichteinstufung
  - M 68 Tageslichteinstufung
  - M 69 Tageslichteinstufung
  - M 70 Tageslichteinstufung
  - M 71 Tageslichteinstufung
  - M 72 Tageslichteinstufung
  - M 73 Tageslichteinstufung
  - M 74 Tageslichteinstufung
  - M 75 Tageslichteinstufung
  - M 76 Tageslichteinstufung
  - M 77 Tageslichteinstufung
  - M 78 Tageslichteinstufung
  - M 79 Tageslichteinstufung
  - M 80 Tageslichteinstufung
  - M 81 Tageslichteinstufung
  - M 82 Tageslichteinstufung
  - M 83 Tageslichteinstufung
  - M 84 Tageslichteinstufung
  - M 85 Tageslichteinstufung
  - M 86 Tageslichteinstufung
  - M 87 Tageslichteinstufung
  - M 88 Tageslichteinstufung
  - M 89 Tageslichteinstufung
  - M 90 Tageslichteinstufung
  - M 91 Tageslichteinstufung
  - M 92 Tageslichteinstufung
  - M 93 Tageslichteinstufung
  - M 94 Tageslichteinstufung
  - M 95 Tageslichteinstufung
  - M 96 Tageslichteinstufung
  - M 97 Tageslichteinstufung
  - M 98 Tageslichteinstufung
  - M 99 Tageslichteinstufung
  - M 100 Tageslichteinstufung

Maßgebend ist der Textteil des Brandschutzgutachtens.

Friedrichstraße 10  
70174 Stuttgart  
0711 577355-0  
stuttgart@hk-brandschutz.de



## ERTÜCHTIGUNGSKONZEPT

Oststadtschule  
Ludwigsburg

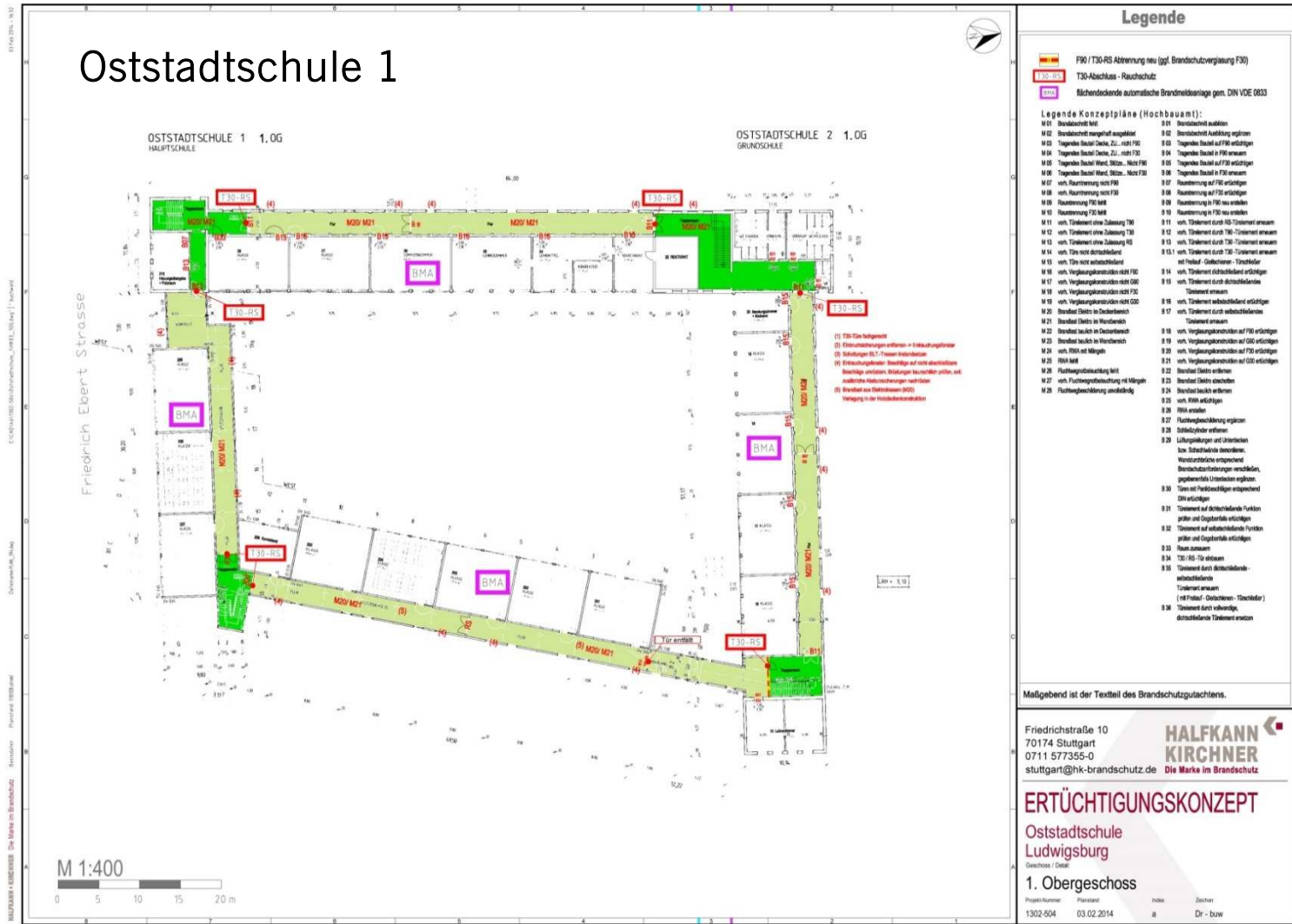
Geschoss / Decke  
Erdgeschoss

Projekt-Nummer: 1302-004  
Planstand: 03.02.2014  
Index: a  
Zeichen: Dr - bzw



LUDWIGSBURG

# Oststadtschule 1



## Legende

- F30 / T30-RS F30 / T30-RS Abtrennung neu (ggf. Brandschutzverglasung F30)
- F30 F30-Abtrennung - Rauchschutz
- BMA flächendeckende automatische Brandmeldeanlage gem. DIN VDE 0833

- Legende Konzeptpläne (Hochbau m.):**
- |     |  |      |  |
|-----|--|------|--|
| M01 | Bauschutzplan                              | 0.01 | Bauschutzplan erstellen                      |
| M02 | Bauschutzplan ausgeführt                   | 0.02 | Bauschutzplan ausführen                      |
| M03 | Tragendes Bauteil Decke, Zü... nicht F30   | 0.03 | Tragendes Bauteil auf F30 erfüllen           |
| M04 | Tragendes Bauteil Decke, Zü... nicht F30   | 0.04 | Tragendes Bauteil in F30 erneuern            |
| M05 | Tragendes Bauteil Wand, Stütz... nicht F30 | 0.05 | Tragendes Bauteil auf F30 erfüllen           |
| M06 | Tragendes Bauteil Wand, Stütz... nicht F30 | 0.06 | Tragendes Bauteil in F30 erneuern            |
| M07 | Verh. Raumtrennung nicht F30               | 0.07 | Raumtrennung auf F30 erfüllen                |
| M08 | Verh. Raumtrennung nicht F30               | 0.08 | Raumtrennung auf F30 erneuern                |
| M09 | Raumtrennung F30 nicht                     | 0.09 | Raumtrennung in F30 neu erstellen            |
| M10 | Raumtrennung F30 nicht                     | 0.10 | Raumtrennung in F30 neu erstellen            |
| M11 | Verh. Trennwand ohne Zulassung T30         | 0.11 | Verh. Trennwand durch T30-Trennwand erneuern |
| M12 | Verh. Trennwand ohne Zulassung T30         | 0.12 | Verh. Trennwand durch T30-Trennwand erneuern |
| M13 | Verh. Trennwand ohne Zulassung T30         | 0.13 | Verh. Trennwand durch T30-Trennwand erneuern |
| M14 | Verh. Türe nicht durchdringend             | 0.14 | Verh. Türe durch T30-Trennwand erneuern      |
| M15 | Verh. Türe nicht durchdringend             | 0.15 | Verh. Türe durchdringend erfüllen            |
| M16 | Verh. Vergleichsprüfung nicht F30          | 0.16 | Verh. Vergleichsprüfung durchführen          |
| M17 | Verh. Vergleichsprüfung nicht F30          | 0.17 | Verh. Vergleichsprüfung durchführen          |
| M18 | Verh. Vergleichsprüfung nicht F30          | 0.18 | Verh. Vergleichsprüfung durchführen          |
| M19 | Verh. Vergleichsprüfung nicht F30          | 0.19 | Verh. Vergleichsprüfung durchführen          |
| M20 | Brandlast Decke im Deckenbereich           | 0.20 | Brandlast Decke im Deckenbereich             |
| M21 | Brandlast Decke im Wandbereich             | 0.21 | Brandlast Decke im Wandbereich               |
| M22 | Brandlast Decke im Wandbereich             | 0.22 | Brandlast Decke im Wandbereich               |
| M23 | Brandlast Decke im Wandbereich             | 0.23 | Brandlast Decke im Wandbereich               |
| M24 | Verh. F30 mit Märgeln                      | 0.24 | Verh. F30 mit Märgeln                        |
| M25 | F30 mit Märgeln                            | 0.25 | F30 mit Märgeln                              |
| M26 | Fluchwegprüfung nicht                      | 0.26 | Fluchwegprüfung durchführen                  |
| M27 | Verh. Fluchwegprüfung nicht                | 0.27 | Verh. Fluchwegprüfung durchführen            |
| M28 | Fluchwegprüfung nicht                      | 0.28 | Fluchwegprüfung durchführen                  |
| M29 | Fluchwegprüfung nicht                      | 0.29 | Fluchwegprüfung durchführen                  |
| M30 | Fluchwegprüfung nicht                      | 0.30 | Fluchwegprüfung durchführen                  |
| M31 | Fluchwegprüfung nicht                      | 0.31 | Fluchwegprüfung durchführen                  |
| M32 | Fluchwegprüfung nicht                      | 0.32 | Fluchwegprüfung durchführen                  |
| M33 | Fluchwegprüfung nicht                      | 0.33 | Fluchwegprüfung durchführen                  |
| M34 | Fluchwegprüfung nicht                      | 0.34 | Fluchwegprüfung durchführen                  |
| M35 | Fluchwegprüfung nicht                      | 0.35 | Fluchwegprüfung durchführen                  |
| M36 | Fluchwegprüfung nicht                      | 0.36 | Fluchwegprüfung durchführen                  |

Maßgebend ist der Textteil des Brandschutzgutachtens.

Friedrichstraße 10  
70174 Stuttgart  
0711 577355-0  
stuttgart@hk-brandschutz.de

**HALFKANN KIRCHNER**  
Die Marke im Brandschutz

**ERTÜCHTIGUNGSKONZEPT**

Oststadtschule  
Ludwigsburg

Geschoss / Decke  
1. Obergeschoss

Projekt-Nummer: 1302-004  
Planstand: 03.02.2014  
Index: a  
Zeichen: Dr - bow

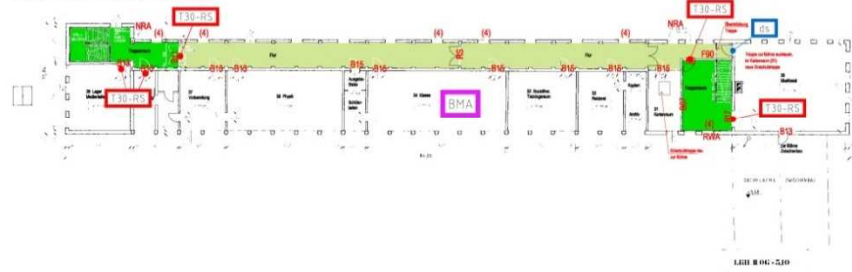
Grundriss 1.0G



LUDWIGSBURG

# Oststadtschule 1

## OSTSTADTSCHULE HAUPTBAU H.OG M 1:400



### Legende

- T30-RS T30-Abschluss - Rauchschutz
- T30 dichtschließende Tür
- BMA flächendeckende automatische Brandmeldeanlage gen. DIN VDE 0833

- Legende Konzeptpläne (Hochbau M):**
- |      |   |      |   |
|------|---|------|---|
| M 01 | Brenndachstuhl                          | 0 01 | Brenndachstuhl einbauen                 |
| M 02 | Brenndachstuhl mangelhaft ausgeführt    | 0 02 | Brenndachstuhl Ausbügung ergreifen      |
| M 03 | Tropfenhaube Dachstuhl, Zulu- und Abzug | 0 03 | Tropfenhaube Dachstuhl auf FBO anordnen |
| M 04 | Tropfenhaube Dachstuhl, Zulu- und Abzug | 0 04 | Tropfenhaube Dachstuhl in FBO anordnen  |
| M 05 | Tropfenhaube Dachstuhl, Zulu- und Abzug | 0 05 | Tropfenhaube Dachstuhl auf FBO anordnen |
| M 06 | Tropfenhaube Dachstuhl, Zulu- und Abzug | 0 06 | Tropfenhaube Dachstuhl in FBO anordnen  |
| M 07 | Verklebung von FBO                      | 0 07 | Verklebung von FBO anordnen             |
| M 08 | Verklebung von FBO                      | 0 08 | Verklebung von FBO anordnen             |
| M 09 | Verklebung von FBO                      | 0 09 | Verklebung von FBO anordnen             |
| M 10 | Verklebung von FBO                      | 0 10 | Verklebung von FBO anordnen             |
| M 11 | Verklebung von FBO                      | 0 11 | Verklebung von FBO anordnen             |
| M 12 | Verklebung von FBO                      | 0 12 | Verklebung von FBO anordnen             |
| M 13 | Verklebung von FBO                      | 0 13 | Verklebung von FBO anordnen             |
| M 14 | Verklebung von FBO                      | 0 14 | Verklebung von FBO anordnen             |
| M 15 | Verklebung von FBO                      | 0 15 | Verklebung von FBO anordnen             |
| M 16 | Verklebung von FBO                      | 0 16 | Verklebung von FBO anordnen             |
| M 17 | Verklebung von FBO                      | 0 17 | Verklebung von FBO anordnen             |
| M 18 | Verklebung von FBO                      | 0 18 | Verklebung von FBO anordnen             |
| M 19 | Verklebung von FBO                      | 0 19 | Verklebung von FBO anordnen             |
| M 20 | Verklebung von FBO                      | 0 20 | Verklebung von FBO anordnen             |
| M 21 | Verklebung von FBO                      | 0 21 | Verklebung von FBO anordnen             |
| M 22 | Verklebung von FBO                      | 0 22 | Verklebung von FBO anordnen             |
| M 23 | Verklebung von FBO                      | 0 23 | Verklebung von FBO anordnen             |
| M 24 | Verklebung von FBO                      | 0 24 | Verklebung von FBO anordnen             |
| M 25 | Verklebung von FBO                      | 0 25 | Verklebung von FBO anordnen             |
| M 26 | Verklebung von FBO                      | 0 26 | Verklebung von FBO anordnen             |
| M 27 | Verklebung von FBO                      | 0 27 | Verklebung von FBO anordnen             |
| M 28 | Verklebung von FBO                      | 0 28 | Verklebung von FBO anordnen             |

Maßgebend ist der Textteil des Brandschutzgutachtens.

Friedrichstraße 10  
70174 Stuttgart  
0711 577355-0  
stuttgart@hk-brandschutz.de

**HALFKANN  
KIRCHNER**  
Die Marke im Brandschutz

### ERTÜCHTIGUNGSKONZEPT

Oststadtschule  
Ludwigsburg

Geschoss / Decke

2. Obergeschoss

Projektnummer	Planstand	Index	Zusatz
1302-004	03.02.2014	a	Dr - bzw

Grundriss 2.OG