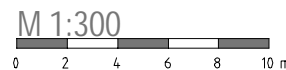
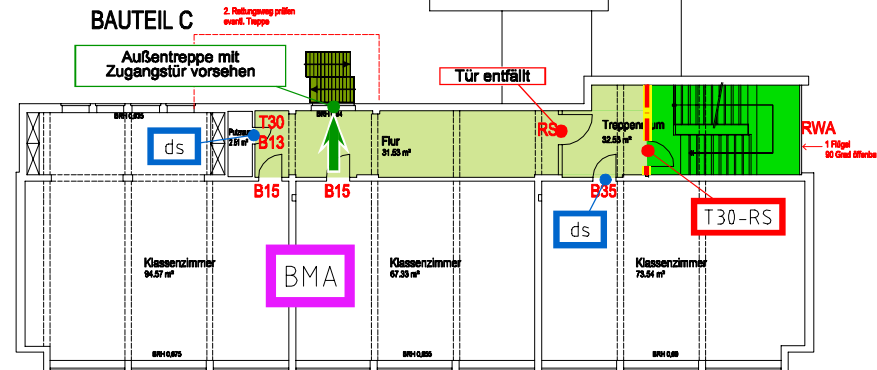




BAUTEIL A

BAUTEIL B

BAUTEIL C



Legende

- F90 / T30-RS Abtrennung neu (ggf. Brandschutzverglasung F30)
- T30-RS T30-Abschluss - Rauchschutz
- Außentreppe neu
- Fluchrichtung / Ausgang
- ds dichtschießende Tür
- BMA flächendeckende automatische Brandmeldeanlage gem. DIN VDE 0833

Legende Konzeptpläne (Hochbauamt):

- | | |
|--|---|
| M 01 Brandabschnitt fehlt | B 01 Brandabschnitt ausbilden |
| M 02 Brandabschnitt mangelhaft ausgebildet | B 02 Brandabschnitt Ausbildung ergänzen |
| M 03 Tragendes Bauteil Decke, ZU... nicht F90 | B 03 Tragendes Bauteil auf F90 ertüchtigen |
| M 04 Tragendes Bauteil Decke, ZU... nicht F30 | B 04 Tragendes Bauteil in F90 erneuern |
| M 05 Tragendes Bauteil Wand, Stütze... Nicht F90 | B 05 Tragendes Bauteil auf F30 ertüchtigen |
| M 06 Tragendes Bauteil Wand, Stütze... Nicht F30 | B 06 Tragendes Bauteil in F30 erneuern |
| M 07 vorh. Raumbtrennung nicht F90 | B 07 Raumbtrennung auf F90 ertüchtigen |
| M 08 vorh. Raumbtrennung nicht F30 | B 08 Raumbtrennung auf F30 ertüchtigen |
| M 09 Raumbtrennung F90 fehlt | B 09 Raumbtrennung in F90 neu erstellen |
| M 10 Raumbtrennung F30 fehlt | B 10 Raumbtrennung in F30 neu erstellen |
| M 11 vorh. Türelement ohne Zulassung T90 | B 11 vorh. Türelement durch RS-Türelement erneuern |
| M 12 vorh. Türelement ohne Zulassung T30 | B 12 vorh. Türelement durch T90-Türelement erneuern |
| M 13 vorh. Türelement ohne Zulassung RS | B 13 vorh. Türelement durch T30-Türelement erneuern |
| M 14 vorh. Türe nicht dichtschießend | B 13.1 vorh. Türelement durch T30-Türelement erneuern mit Freilauf - Gleitschienen - Türschließer |
| M 15 vorh. Türe nicht selbstschließend | B 14 vorh. Türelement dichtschießend ertüchtigen |
| M 16 vorh. Verglasungskonstruktion nicht F90 | B 15 vorh. Türelement durch dichtschießendes Türelement erneuern |
| M 17 vorh. Verglasungskonstruktion nicht G90 | B 16 vorh. Türelement selbstschließend ertüchtigen |
| M 18 vorh. Verglasungskonstruktion nicht F30 | B 17 vorh. Türelement durch selbstschließendes Türelement erneuern |
| M 19 vorh. Verglasungskonstruktion nicht G30 | B 18 vorh. Verglasungskonstruktion auf F90 ertüchtigen |
| M 20 Brandlast Elektro im Deckenbereich | B 19 vorh. Verglasungskonstruktion auf G90 ertüchtigen |
| M 21 Brandlast Elektro im Wandbereich | B 20 vorh. Verglasungskonstruktion auf F30 ertüchtigen |
| M 22 Brandlast baulich im Deckenbereich | B 21 vorh. Verglasungskonstruktion auf G30 ertüchtigen |
| M 23 Brandlast baulich im Wandbereich | B 22 Brandlast Elektro entfernen |
| M 24 vorh. RWA mit Mängeln | B 23 Brandlast Elektro abschotten |
| M 25 RWA fehlt | B 24 Brandlast baulich entfernen |
| M 26 Fluchwegnotbeleuchtung fehlt | B 25 vorh. RWA ertüchtigen |
| M 27 vorh. Fluchwegnotbeleuchtung mit Mängeln | B 26 RWA erstellen |
| M 28 Fluchwegbeschilderung unvollständig | B 27 Fluchwegbeschilderung ergänzen |
| | B 28 Schließzylinder entfernen |
| | B 29 Lüftungseleitungen und Unterdecken bzw. Schachtwände demontieren. Wanddurchbrüche entsprechend Brandschutzanforderungen verschließen, gegebenenfalls Unterdecken ergänzen. |
| | B 30 Türen mit Panikbeschlägen entsprechend DIN ertüchtigen |
| | B 31 Türelement auf dichtschießende Funktion prüfen und Gegebenfalls ertüchtigen |
| | B 32 Türelement auf selbstschließende Funktion prüfen und Gegebenfalls ertüchtigen |
| | B 33 Raum zumauern |
| | B 34 T30 / RS-Tür einbauen |
| | B 35 Türelement durch dichtschießende - selbstschließende Türelement erneuern (mit Freilauf - Gleitschienen - Türschließer) |
| | B 36 Türelement durch vollwandige, dichtschießende Türelement ersetzen |

Maßgebend ist der Textteil des Brandschutzgutachtens.

Friedrichstraße 10
70174 Stuttgart
0711 577355-0
stuttgart@hk-brandschutz.de



ERTÜCHTIGUNGSKONZEPT

Hirschbergerschule 1
Ludwigsburg

Geschoss / Detail:

2. Obergeschoss

Projekt-Nummer: 1302-504
Planstand: 03.02.2014
Index: a
Zeichen: Dr - buw