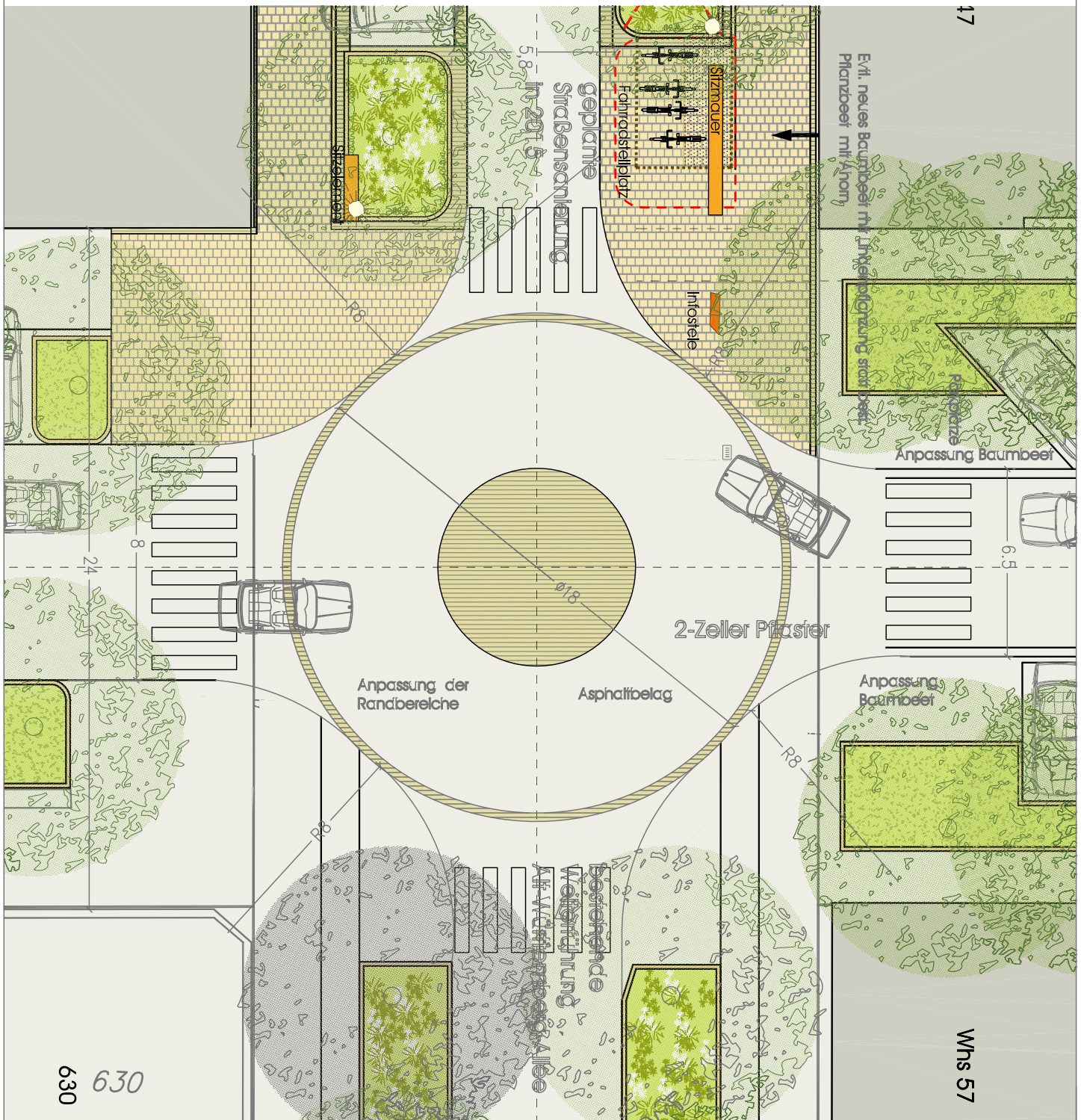


Alt-Württemberg-Allee Minikreisverkehr

Durchmesser ca. 18m

Anlage 1



planungsgruppe
stahlecker
landschafts
architekten
stadtplaner

Stuttgarter Straße 36 · 70469 Stuttgart
tel: (0711) 63600 30 · fax: (0711) 63600 36
mail@pg-s.de · www.pg-s.de

planungsgruppe stahlecker

gartenarchitekten · landschaftsarchitekten · stadtplaner · bdlc

Projekt
Alt-Württemberg-Allee
Bauherr Stadt Ludwigsburg
Wilhelmsstraße 11
71638 Ludwigsburg

Auftraggeber

Stadt Ludwigsburg

Plannummer 407-L-E-01
Planinhalt Kreisverkehr
Plandatum 16.12.2014
Plansand / Index - / -
Plangröße DIN-A4

Maßstab

Bearbeiter dk
Geprüft hs