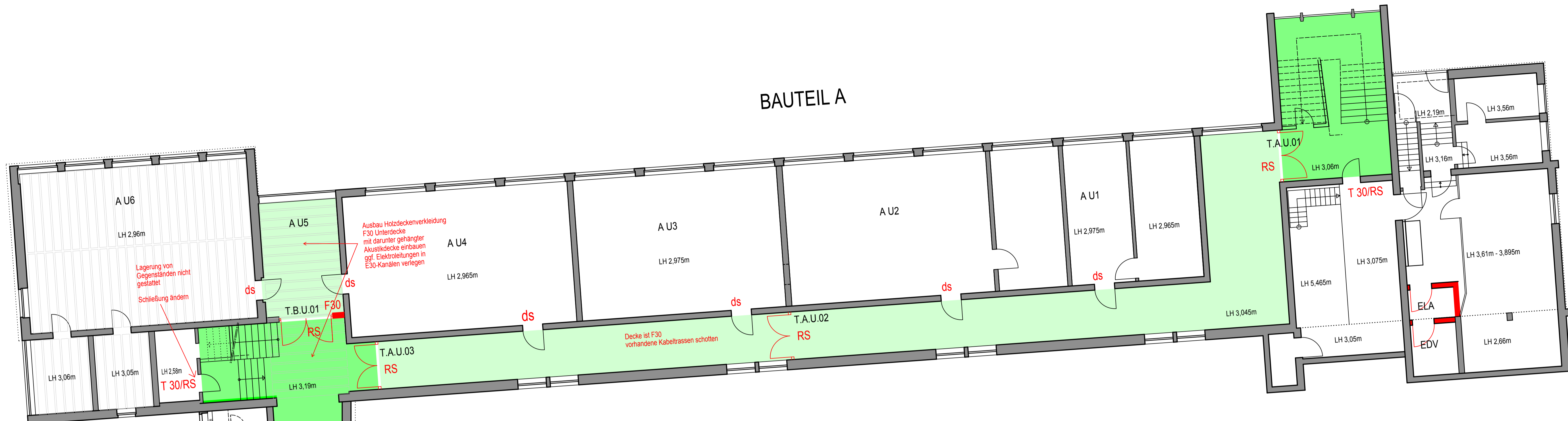
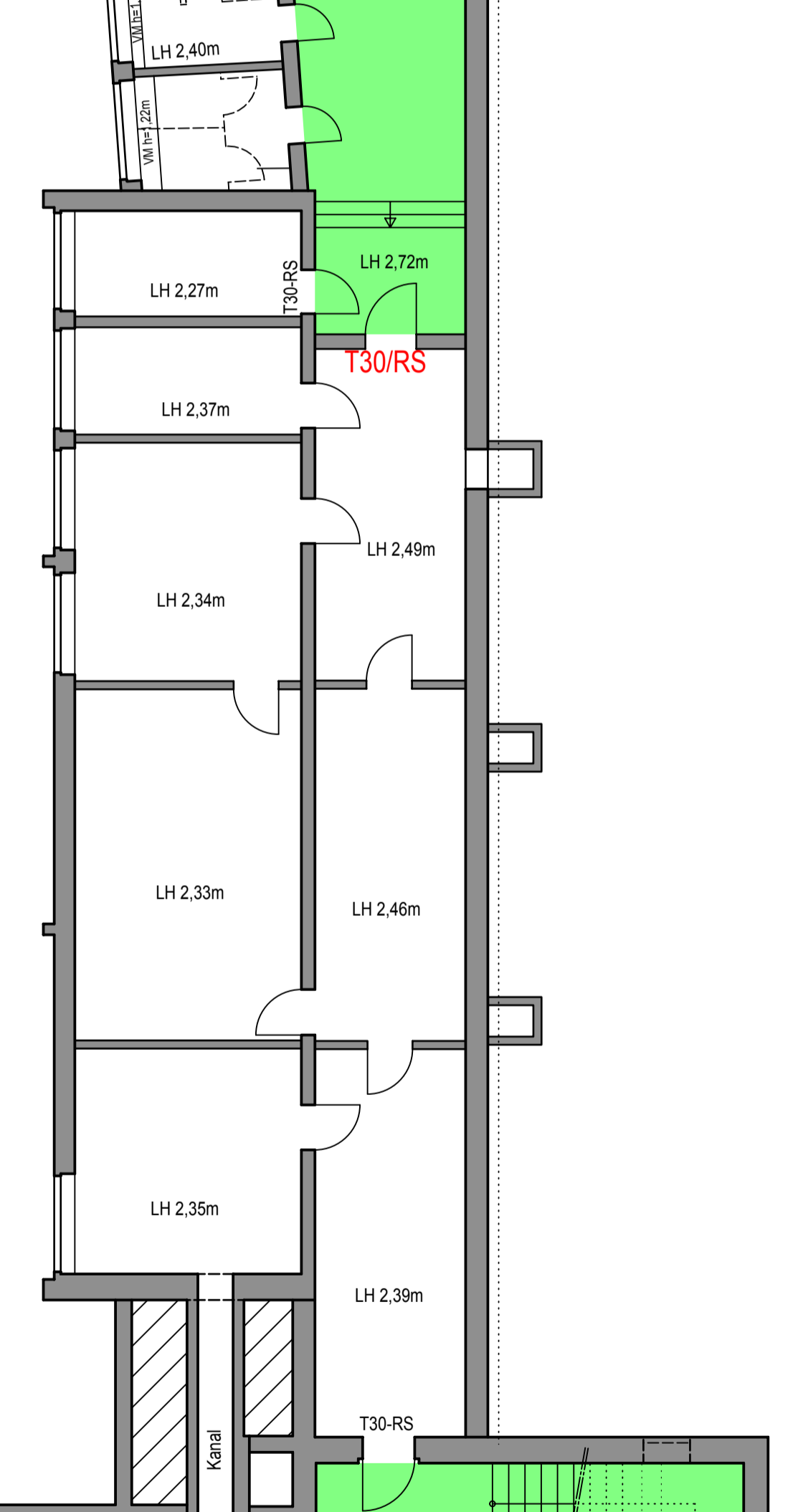


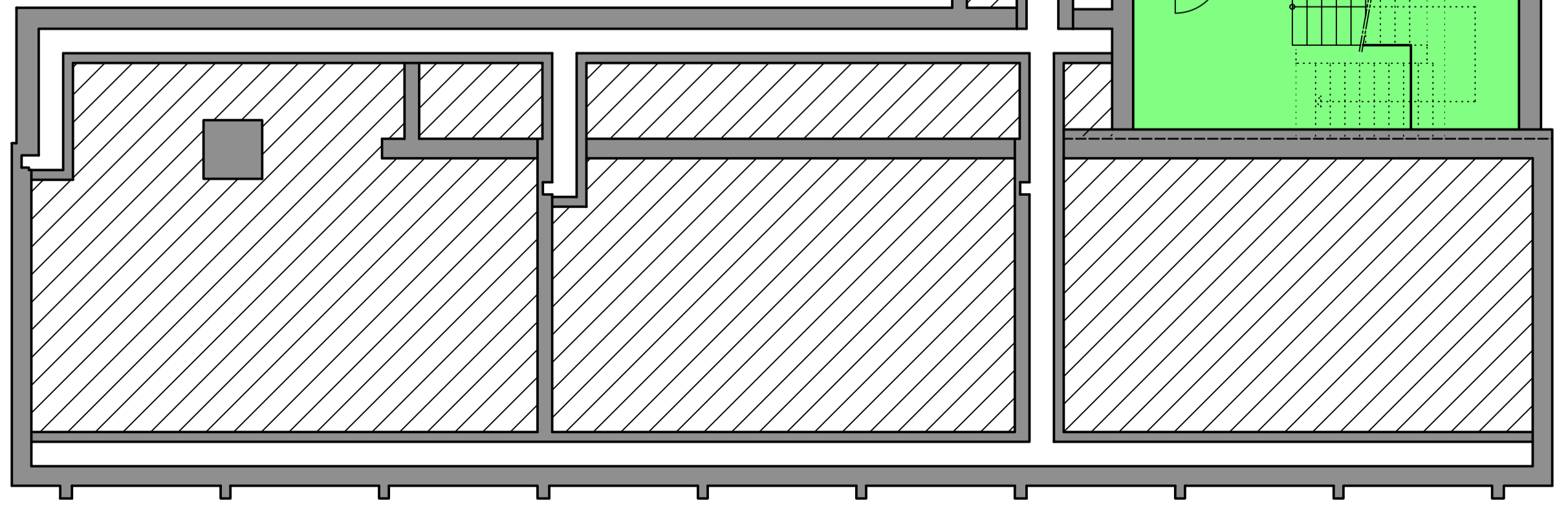
BAUTEIL A



BAUTEIL B



BAUTEIL C



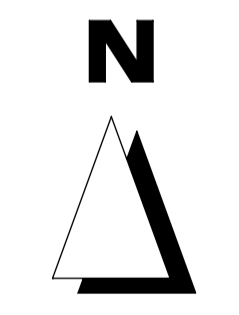
Ausbau Holzdeckenverkleidung F30 Unterdecke mit darunter gehängter Akustikdecke einbauen ggf. Elektroleitungen in E30-Kanalen verlegen

Lagerung von Gegenständen nicht gestattet
Schließung ändern

Decke ist F30 vorhandene Kabeltrassen schottern

Legende Konzeptpläne:

- | | |
|--|--|
| M 01 Brandabschnitt fehlt | B 01 Brandabschnitt ausbilden |
| M 02 Brandabschnitt mangelhaft ausgebildet | B 02 Brandabschnitt Ausbildung ergänzen |
| M 03 Tragendes Bauteil Decke, ZU... nicht F30 | B 03 Tragendes Bauteil auf F90 ertüchtigen |
| M 04 Tragendes Bauteil Decke, ZU... nicht F30 | B 04 Tragendes Bauteil in F90 erneuern |
| M 05 Tragendes Bauteil Wand, Stütze... Nicht F90 | B 05 Tragendes Bauteil auf F30 ertüchtigen |
| M 06 Tragendes Bauteil Wand, Stütze... Nicht F30 | B 06 Tragendes Bauteil in F30 erneuern |
| M 07 vorh. Rauntrennung nicht F90 | B 07 Rauntrennung auf F90 ertüchtigen |
| M 08 vorh. Rauntrennung nicht F30 | B 08 Rauntrennung auf F30 ertüchtigen |
| M 09 Rauntrennung F90 fehlt | B 09 Rauntrennung in F90 neu erstellen |
| M 10 Rauntrennung F30 fehlt | B 10 Rauntrennung in F30 neu erstellen |
| M 11 vorh. Türelement ohne Zulassung T90 | B 11 vorh. Türelement durch RS-Türelement erneuern |
| M 12 vorh. Türelement ohne Zulassung T30 | B 12 vorh. Türelement durch T90 - Türelement erneuern |
| M 13 vorh. Türelement ohne Zulassung RS | B 13 vorh. Türelement durch T30 - Türelement erneuern |
| M 14 vorh. Türe nicht dichtschießend | B 13.1 vorh. Türelement durch T30 - Türelement erneuern mit Freilauf - Gleitschienen - Türschließer |
| M 15 vorh. Türe nicht selbstschließend | B 14 vorh. Türelement dichtschießend ertüchtigen |
| M 16 vorh. Verglasungskonstruktion nicht F90 | B 15 vorh. Türelement durch dichtschießendes Türelement erneuern |
| M 17 vorh. Verglasungskonstruktion nicht F30 | B 16 vorh. Türelement selbstschließend ertüchtigen |
| M 18 vorh. Verglasungskonstruktion nicht F30 | B 17 vorh. Türelement durch selbstschließendes Türelement erneuern |
| M 19 vorh. Verglasungskonstruktion nicht G30 | B 18 vorh. Verglasungskonstruktion auf F90 ertüchtigen |
| M 20 Brandlast Elektro im Deckenbereich | B 19 vorh. Verglasungskonstruktion auf G90 ertüchtigen |
| M 21 Brandlast Elektro im Wandbereich | B 20 vorh. Verglasungskonstruktion auf F30 ertüchtigen |
| M 22 Brandlast baulich im Deckenbereich | B 21 vorh. Verglasungskonstruktion auf G30 ertüchtigen |
| M 23 Brandlast baulich im Wandbereich | B 22 Brandlast Elektro entfernen |
| M 24 vorh. RWA mit Mängeln | B 23 Brandlast Elektro abschottern |
| M 25 RWA fehlt | B 24 Brandlast baulich entfernen |
| M 26 Fluchtwegnotbeleuchtung fehlt | B 25 vorh. RWA ertüchtigen |
| M 27 vorh. Fluchtwegnotbeleuchtung mit Mängeln | B 26 RWA erstellen |
| M 28 Fluchtwegbeschilderung unvollständig | B 27 Fluchtwegbeschilderung ergänzen |
| | B 28 Schließzylinder entfernen |
| | B 29 Lüftungsleitungen und Unterdecken bzw. Schachtwände demonstrieren. Wanddurchbrüche entsprechend Brandschutzanforderungen verschließen, gegebenenfalls Unterdecken ergänzen. |
| | B 30 Türen mit Panikbeschlägen entsprechend DIN ertüchtigen |
| | B 31 Türelement auf dichtschießende Funktion prüfen und Gegebenfalls ertüchtigen |
| | B 32 Türelement auf selbstschließend Funktion prüfen und Gegebenfalls ertüchtigen |
| | B 33 Raum zumauern |
| | B 34 T30 / RS - Tür einbauen |
| | B 35 Türelement durch dichtschießende - selbstschließendes Türelement erneuern (mit Freilauf - Gleitschienen - Türschließer) |
| | B 36 Türelement durch vollwandige, dichtschießende Türelement ersetzen |



Planinhalt Grundriss UG		Plan-Nr. 65-112	
Projektphase Bauantrag		Leistungsbereich Architektur	
Maßstab 1:100	Datum 09.09.2014	Gefertigt vs	Projekt-Nr. 65.900273A
Projekt Fluchttreppe Hirschbergschule I Tammer Straße 32, 71634 Ludwigsburg		Projekt-Nr. 2014_01	
LUDWIGSBURG		Bauherr Stadt Ludwigsburg Wilhelmstraße 11 71638 Ludwigsburg	
Planverfasser Hochbau und Gebäudewirtschaft Mathildenstraße 21, 71638 Ludwigsburg Tel. 07141 - 910 - 2513, Fax. 07141 - 910 - 2762 e-mail. hochbau@ludwigsburg.de			