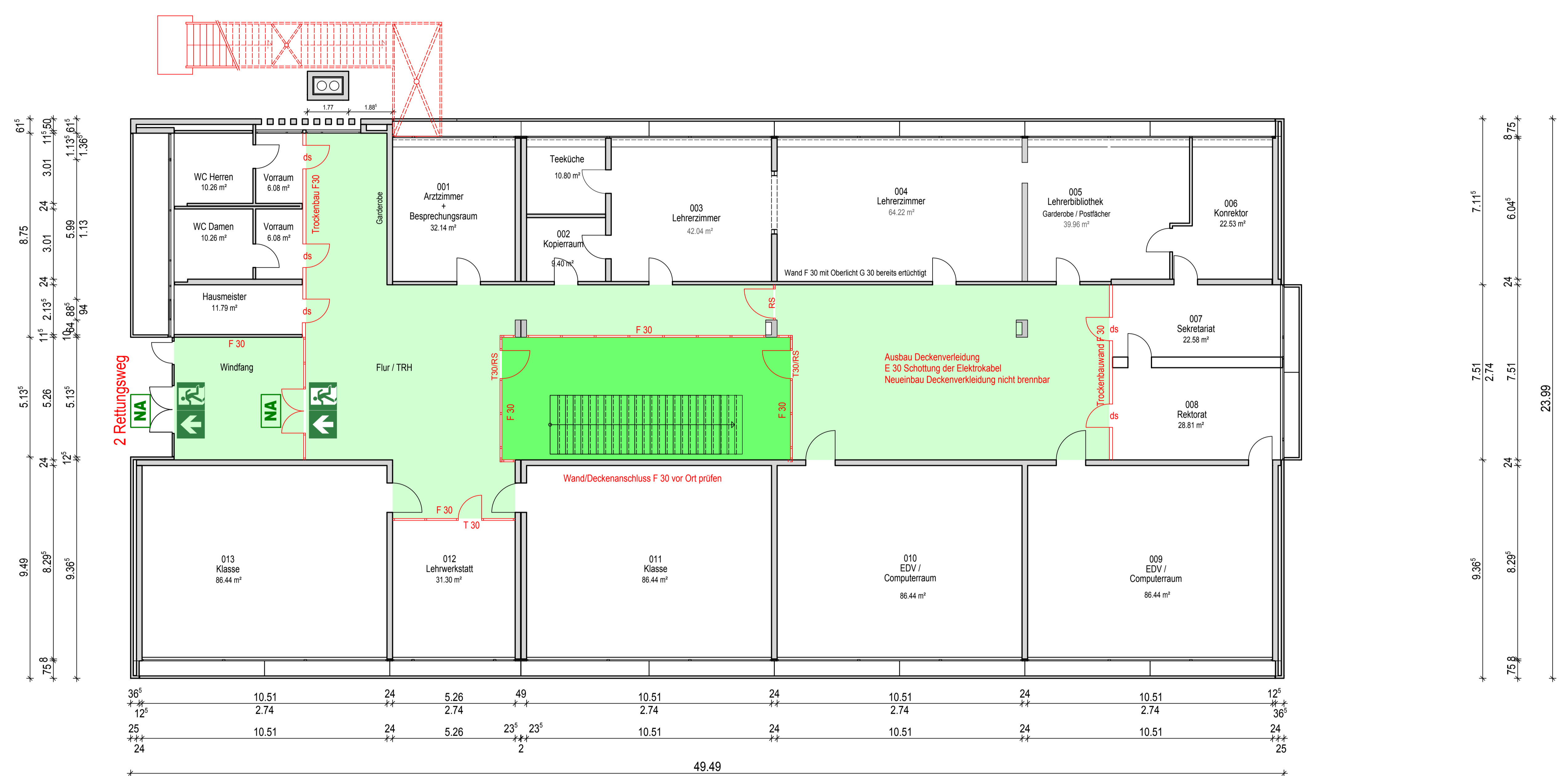


37	10.75	5.50	25	10.75	10.75	10.75	37
1.62 ^s	24	3.38 ^s	11 ^s	2.02	14	3.47 ^s	24
5.26	23 ^s	2.23 ^s	3.39	24	6.88	24	10.51
11.24	5.26	49	10.51	24	10.51	24	10.51
2.74	2.74	2.74	2.74	2.74	2.74	2.74	12 ^s
							36 ^s



Planinhalt Grundriss EG		Plan-Nr. 65-402 a	
Projektphase Bauantrag		Leistungsbereich Architektur	
Maßstab 1:100	Datum 02.02.2015	Gefertigt vs	Objekt-Nr. 65.900274A
Projekt Anbau von Fluchttreppen		Projekt-Nr. 2014 - 01	
Hirschbergschule II Tammer Straße 34, 71634 Ludwigsburg			
LUDWIGSBURG		Bauherr Stadt Ludwigsburg Wilhelmstraße 11 71638 Ludwigsburg	
Planverfasser Hochbau und Gebäudewirtschaft Mathildenstraße 21, 71638 Ludwigsburg Tel. 07141 - 910 - 2513, Fax.07141 - 910 - 2762 e-mail. hochbau@ludwigsburg.de			