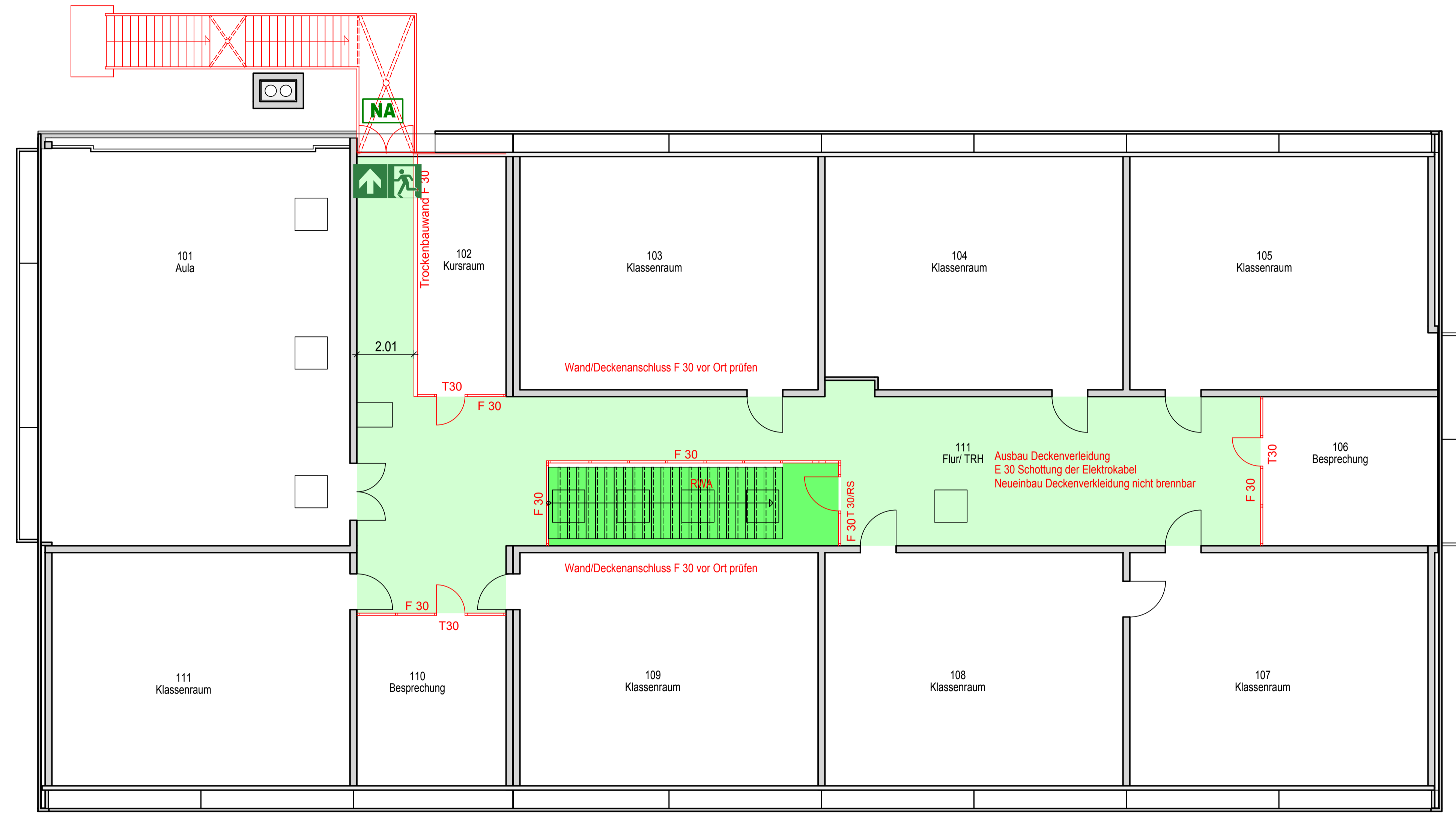


37	10.75	5.50	25	10.75	10.75	10.75	37
24	10.51	24	5.26	23 <sup>s</sup> 2	23 <sup>s</sup>	10.51	24
25	11.24	5.26	49	10.51	24	10.51	24
	1.16	1.26	10.93	2.67	2.67	2.67	12 <sup>s</sup> 36 <sup>s</sup>

24	13 <sup>s</sup> 24	61 <sup>s</sup>	2.19	1.95
14.01	13.88 <sup>s</sup>	3.03		
24	8.29 <sup>s</sup>	9.49		
75.8				



36 <sup>s</sup>	10.51	24	5.26	49	10.51	24	10.51	24	10.51	12 <sup>s</sup>
12 <sup>s</sup>	2.67	2.67	2.67	2.67	2.67	2.67	2.67	2.67	2.67	36 <sup>s</sup>
25	10.51	24	5.26	23 <sup>s</sup> 23 <sup>s</sup>	10.51	24	10.51	24	10.51	24
24			2							25
49.49										

5.21 <sup>s</sup>	1.35	50	1.35	8.73 <sup>s</sup>	6.84
5.21 <sup>s</sup>	3.20	9.36 <sup>s</sup>	7.11 <sup>s</sup>	7.51	2.67
		8.29 <sup>s</sup>	24	2.01	6.28 <sup>s</sup>
			24	5.26	8.75
					23.99

Planinhalt <b>Grundriss OG</b>			Plan-Nr. <b>65-403 a</b>	
Projektphase <b>Bauantrag</b>			Leistungsbereich <b>Architektur</b>	
Maßstab <b>1:100</b>	Datum <b>02.02.2015</b>	Gefertigt <b>vs</b>	Objekt-Nr. <b>65.900274A</b>	Projekt-Nr. <b>2014 - 01</b>
Projekt <b>Anbau von Fluchttreppen</b> Hirschbergschule II Tammer Straße 34, 71634 Ludwigsburg				
<b>LUDWIGSBURG</b>			Bauherr <b>Stadt Ludwigsburg</b> Wilhelmstraße 11 71638 Ludwigsburg	
Planverfasser <b>Hochbau und Gebäudewirtschaft</b> Mathildenstraße 21, 71638 Ludwigsburg Tel. 07141 - 910 - 2513, Fax.07141 - 910 - 2762 e-mail. hochbau@ludwigsburg.de				