



**Bericht  
der  
Jugendmusikschule Ludwigsburg e.V.**

**Sitzung des Ausschusses  
Wirtschaft, Kultur und Verwaltung der Stadt Ludwigsburg  
am 09.06.2015, 17 Uhr**

- 1. Bericht der Schulleitung**
- 2. Anlagen**
  - **Entwicklung der Belegerzahlen 2007-2015**
  - **Entwicklung der Jahreswochenstunden 2007-2015**
  - **Entwicklung der Altersstruktur 2007-2015**
- 3. Jahresabschluss 2014**
- 4. Wirtschaftsplan 2015**

## **Bericht 2014/15**

### **der Jugendmusikschule Ludwigsburg e.V.**

Mit dem weiteren Ausbau der Ludwigsburger Musikimpulse bietet die Jugendmusikschule Ludwigsburg e.V. im Jahr 2015 über 1400 Kindern in öffentlichen Schulen und Kindergärten eine hochwertige musikalische Grundbildung und befindet sich damit sehr erfolgreich in einem stabilen strukturellen Wandel ihres Schulbetriebs. Von aktuell 2909 Gesamtbelegungen werden inzwischen 64 % aller Schülerinnen und Schüler der Jugendmusikschule im Elementarbereich ausgebildet und erhalten damit einen grundlegenden Zugang zu kultureller Bildung und weitergehender Beschäftigung mit Musik.

Der Kernbereich der Jugendmusikschule ist in seinen Elementar-, Instrumental- und Ensembleunterricht mit 50 % der Schülerbelegungen hervorragend aufgestellt und zeigt sich den wachsenden Herausforderungen der öffentlichen Schullandschaft und dem damit veränderten Nutzerverhalten gut gewachsen. Die Grenzen einer weiteren Gebührenentwicklung im Zahlungsvermögen vieler Familien sind allerdings klar erkennbar. Der erfolgreiche Aufbau einer gezielten Talent- und Begabtenförderung unterstützt und stärkt die hochwertige Qualität des Instrumentalunterrichts grundlegend. Im laufenden Jahr 2015 konnten sich - zum großen Teil Schüler der Begabtenförderung - 19 Teilnehmer erfolgreich für den Landeswettbewerb und 11 Teilnehmer weiterführend für den Bundeswettbewerb „Jugend musiziert“ qualifizieren. Darüber hinaus zielt die in der Unterstufe ansetzende Talentförderung bewusst darauf ab, jungen Begabungen aus den Kooperationen weitergehenden Instrumentalunterricht zu ermöglichen.

Mit sehr großem Erfolg war das Jahr 2014 für die Jugendmusikschule Ludwigsburg von der Ausrichtung des Landeswettbewerbs „Jugend Musiziert“ geprägt. Etwa 1800 junge Musikerinnen und Musiker aus ganz Baden-Württemberg brachten mit ihren musikalischen Hochleistungen für mehrere Tage an 15 Orten von der Karlskaserne bis zum Schloss die Stadt Ludwigsburg zum Klingen. Von den 18 Ludwigsburger Teilnehmern im Landeswettbewerb konnten sich im vergangenen Jahr 14 junge Musikerinnen und Musiker erfolgreich für den Bundeswettbewerb qualifizieren.

Die Dynamisierung des kommunalen Zuschusses bildet der Jugendmusikschule eine gesunde finanzielle Grundlage für die Zukunft. Das Jahresergebnis 2014 fällt wie erwartet mit - 41 T€ negativ aus. Bei stabilem Kernbereich und leicht steigender Prognose in den Kooperationen bleibt die Planung für das Jahr 2015 mit - 8 T€ daher zunächst im negativen Bereich und vermag für das Jahr 2017 wieder ein positives Ergebnis auszuweisen. Der Landeszuschuss 2014 in Höhe von 10% wurde nur in Teilen ausgezahlt und es erfolgte auf Antrag eine Nachzahlung von 28 T€ im Jahr 2015. Zur weiteren finanziellen Stabilisierung plant die Jugendmusikschule Ludwigsburg den gezielten und professionellen Ausbau ihres Fundraising. Die weitere Entwicklung von Kooperationen ist eng verbunden mit der Möglichkeit ihrer stabilen Finanzierbarkeit.

In Folge des Anfang 2015 erfolgten Wechsels der Schulleitung ist eine Weiterentwicklung der Leitungs- und Teamstrukturen unter Berücksichtigung der strukturellen Erweiterung des Musikschulbetriebs durch die Ludwigsburger Musikimpulse geplant. Als strategischer Start fand im April 2015 ein erster extern begleiteter Teamtage des Lehrerkollegiums statt.

Die Ziele der Jugendmusikschule in den kommenden Jahren sind ausgerichtet an der Schaffung musikpädagogischer Übergänge aus den Kooperationen in einen stabilen und hochwertigen Kernbereich und der Pflege zuverlässiger Bildungspartnerschaften im Zusammenhang mit der Entwicklung der Ganztagschule. Der flächendeckende Ausbau der Ludwigsburger Musikimpulse soll künftig den Kindern in allen Ludwigsburger Einrichtungen die Teilnahme an einem Kursangebot ermöglichen. Für das zweite Grundschuljahr wollen wir in inhaltlicher Differenzierung der Musikimpulse dem Wunsch vieler Kinder zur frühzeitigen Orientierung im Instrumentalspiel begegnen. Die Planung eines Musikkindergartens in Zusammenarbeit mit der Stadt Ludwigsburg zum Herbst 2015 und seit diesem Schuljahr die Anerkennung der vorbereitenden Musikschulorchester durch den Musikzweig des Goethegymnasiums weisen der Jugendmusikschule einen erfolgreichen Weg in die Zukunft ihrer Bildungspartnerschaften.

Neue Tätigkeitsfelder erwachsen im Bereich der vokalen Ausbildung und Musikvermittlung. Der Start eines neuen Kinderchores im Herbst schafft die hochwertige Grundlegung einer guten vokalen Ausbildung.

Mit Angeboten im Bereich der Musikvermittlung und Hörpädagogik wollen wir die Unterrichte in Schulen und Kindergärten sinnvoll ergänzen. Bereits dieses Jahr lädt ein erstmals erstellter Jahreskalender gezielt zu Veranstaltungen der Jugendmusikschule ein. Nach einem sehr erfolgreichen Konzert für die Familien des Elementarbereichs, wird im Juli im Rahmen der Ludwigsburger Musikimpulse ein erstes Kinderkonzert für die Grundschulen und Kindergärten stattfinden - mit großem und positivem Interesse. Das Ziel ist, Kindern über ihr eigenes erstes Musizieren hinaus qualitativ hochwertig das musikalische Hör- und Konzerterlebnis zu eröffnen und dem unter anderem über die Bildungspartnerschaft mit den Schlossfestspielen ein professionelles und nachhaltiges Profil zu verleihen.

Christiane Schützer  
Geschäftsführende Schulleiterin

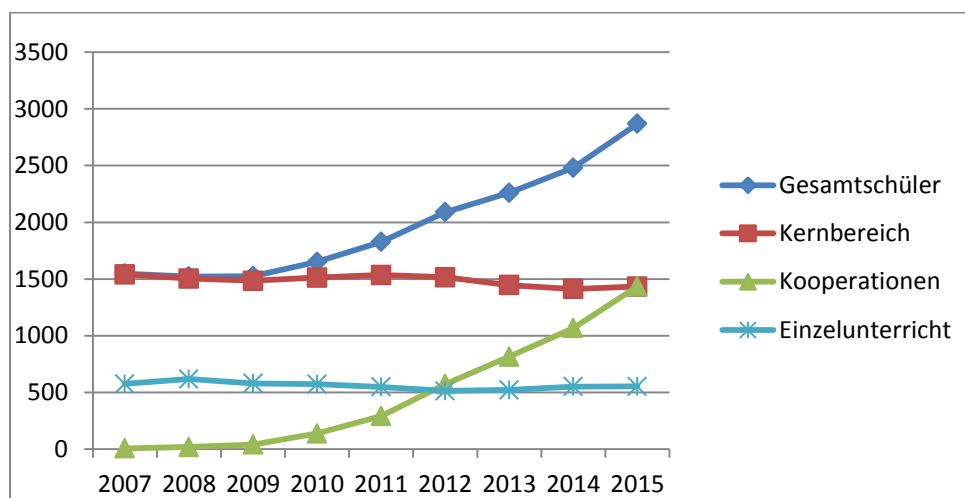
Ludwigsburg, den 26.05.2015

# Anlagen

## Entwicklung der Belegerzahlen 2007-2015

als Jahresdurchschnittszahlen

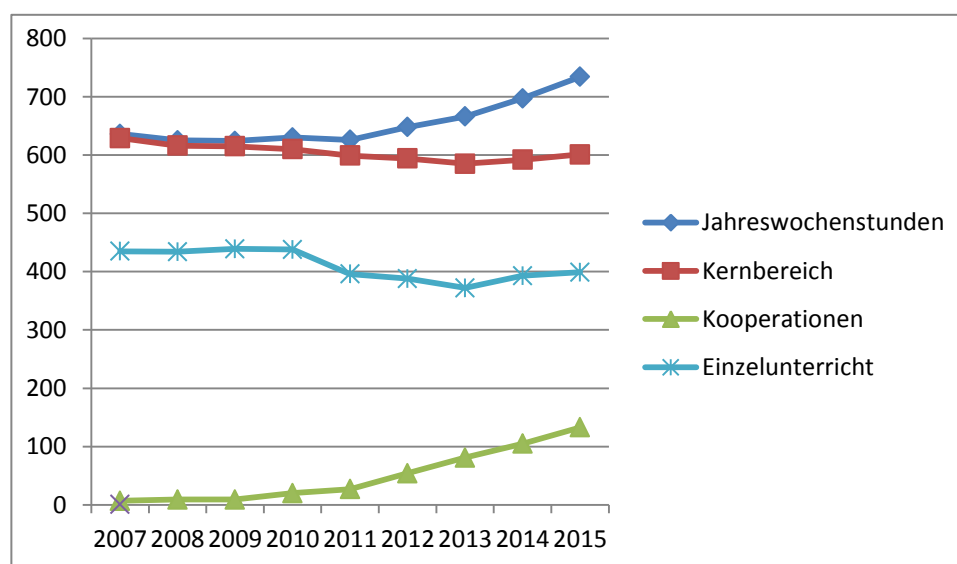
	2007	2008	2009	2010	2011	2012	2013	2014	2015
<b>Gesamtschüler</b>	<b>1548</b>	<b>1523</b>	<b>1525</b>	<b>1651</b>	<b>1827</b>	<b>2089</b>	<b>2261</b>	<b>2480</b>	<b>2868</b>
Kernbereich	1541	1504	1484	1513	1535	1515	1446	1412	1433
Kooperationen	7	19	41	138	292	574	815	1068	1435
Einzelunterricht	575	618	580	573	549	514	522	551	553



## Entwicklung der Jahreswochenstunden 2007-2015

als Jahresdurchschnittszahlen

	2007	2008	2009	2010	2011	2012	2013	2014	2015
<b>Jahreswochenstunden</b>	<b>636</b>	<b>625</b>	<b>624</b>	<b>630</b>	<b>626</b>	<b>648</b>	<b>666</b>	<b>697</b>	<b>734</b>
Kernbereich	629	616	615	610	599	594	585	592	601
Kooperationen	7	9	9	20	27	54	81	105	133
Einzelunterricht	435	434	439	438	396	388	372	393	399



# Entwicklung der Altersstruktur 2007-2015

als Jahresdurchschnittszahlen

	2007	2008	2009	2010	2011	2012	2013	2014	2015
0-5	367	363	334	387	579	737	797	917	936
6 - 9	303	285	291	344	358	451	572	795	1067
10 - 14	385	397	425	432	429	449	421	445	577
15-18	219	212	191	188	163	161	156	166	232
19-25	45	38	47	47	32	28	20	16	14
26-	61	68	65	65	41	49	45	45	42
Summe bis 25 Jährig	1379	1363	1352	1398	1561	1826	1966	2340	2826

