



Fotos Bestandsgebäude und Anbau



Ansicht von Osten



Ansicht Straße



Ansicht von Nord- West



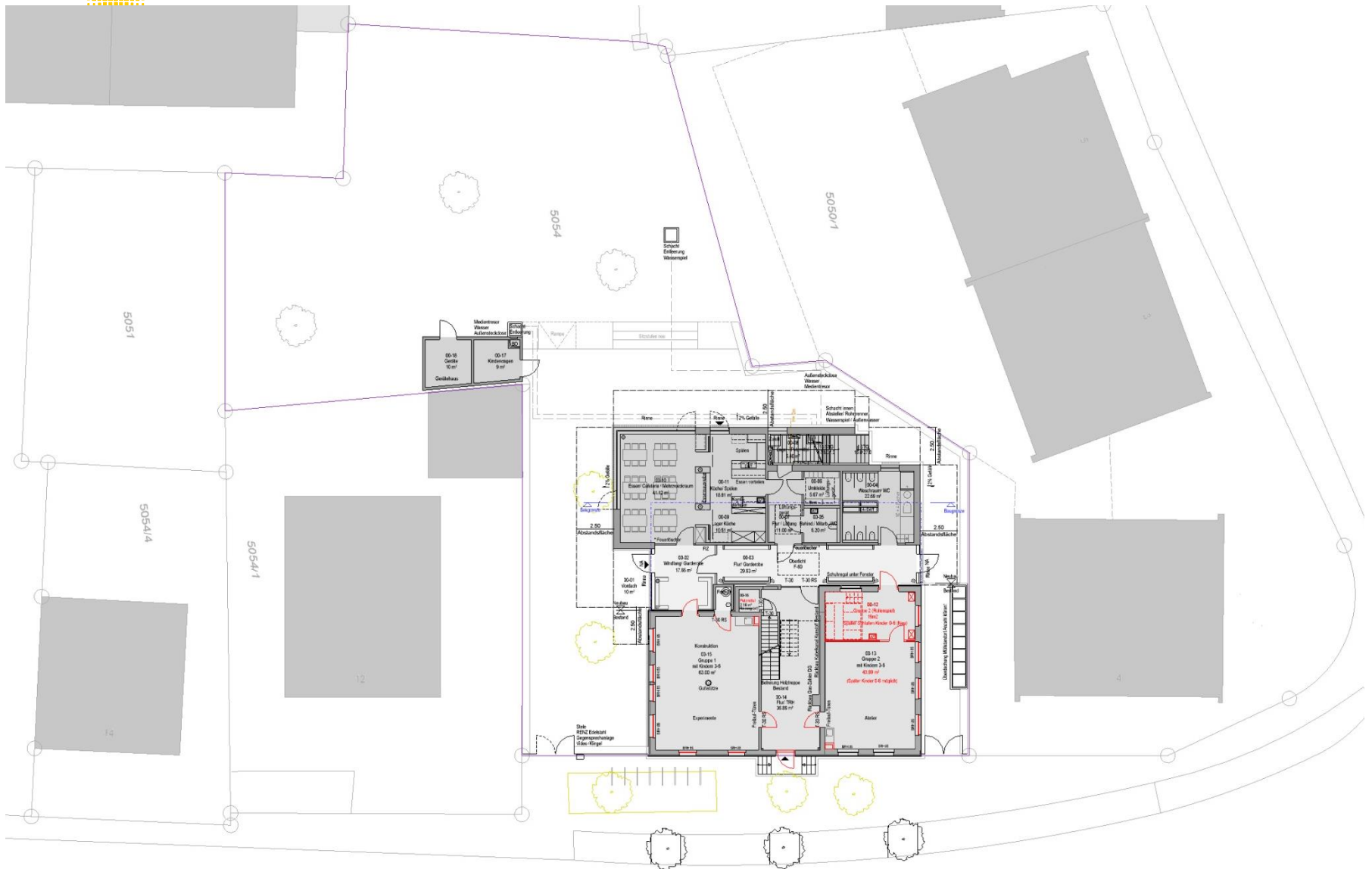
Eingang Anbau Bestand

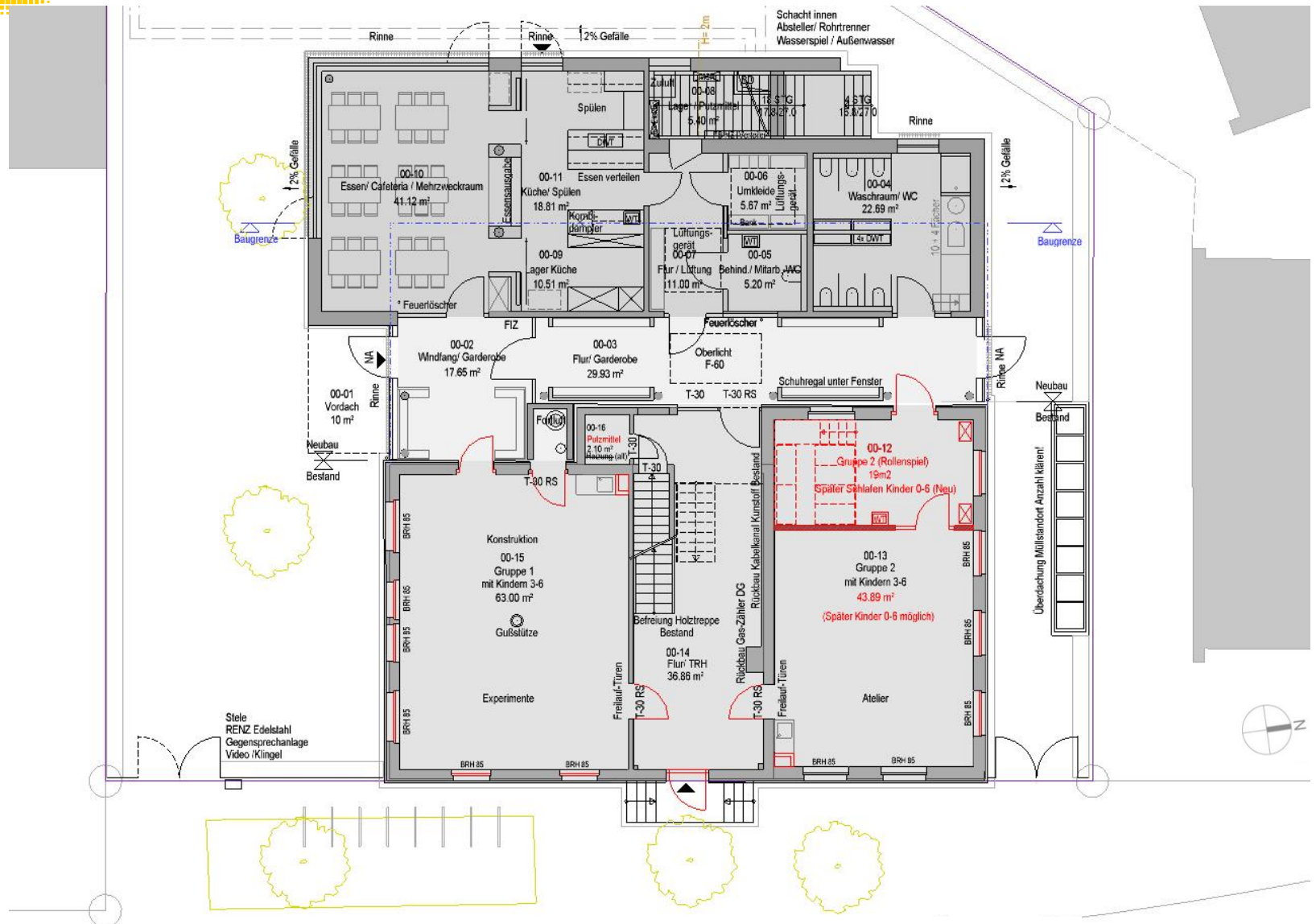


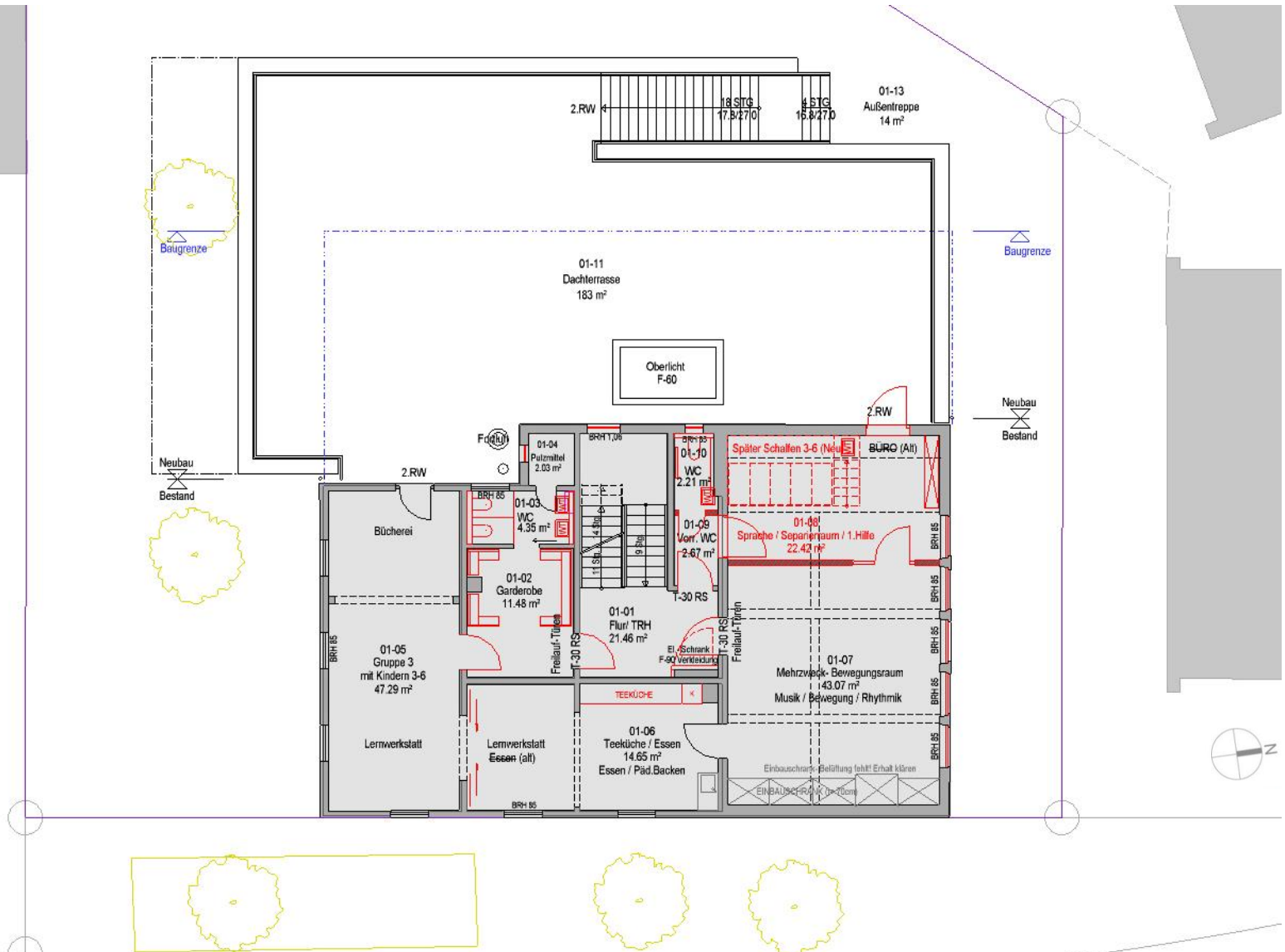
Anbau mit Umkleide / Waschraum / WC



Innenraum

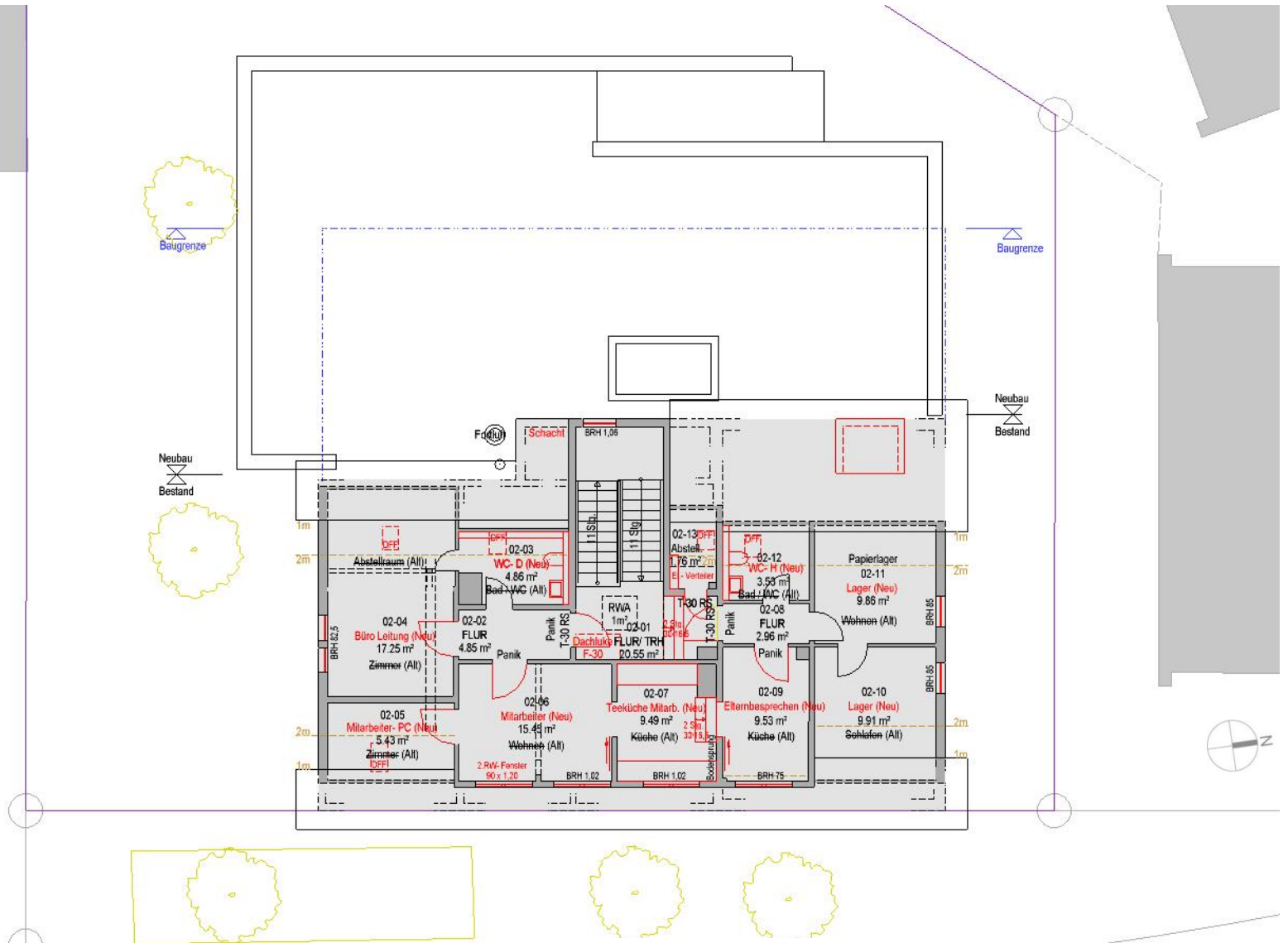






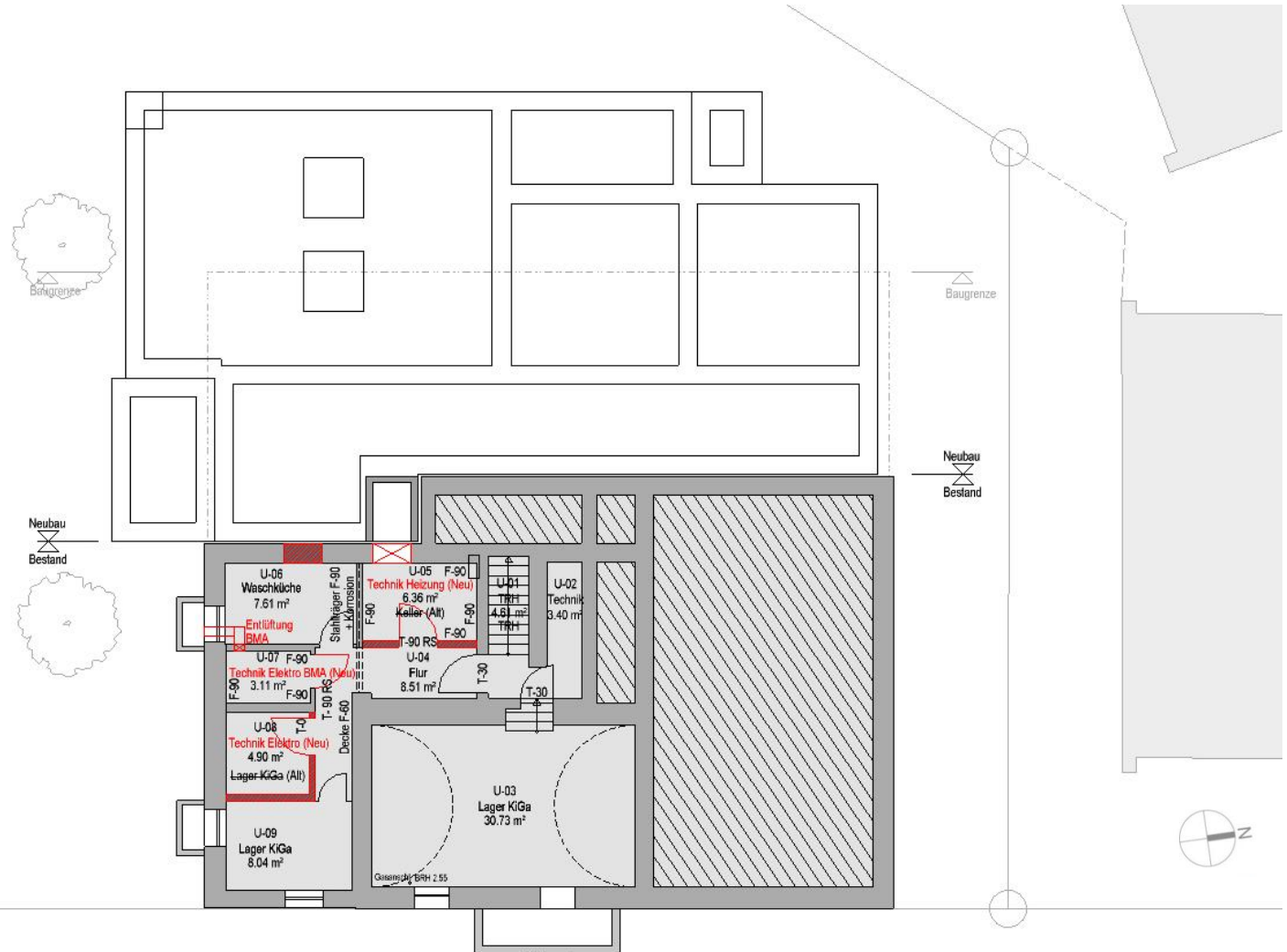


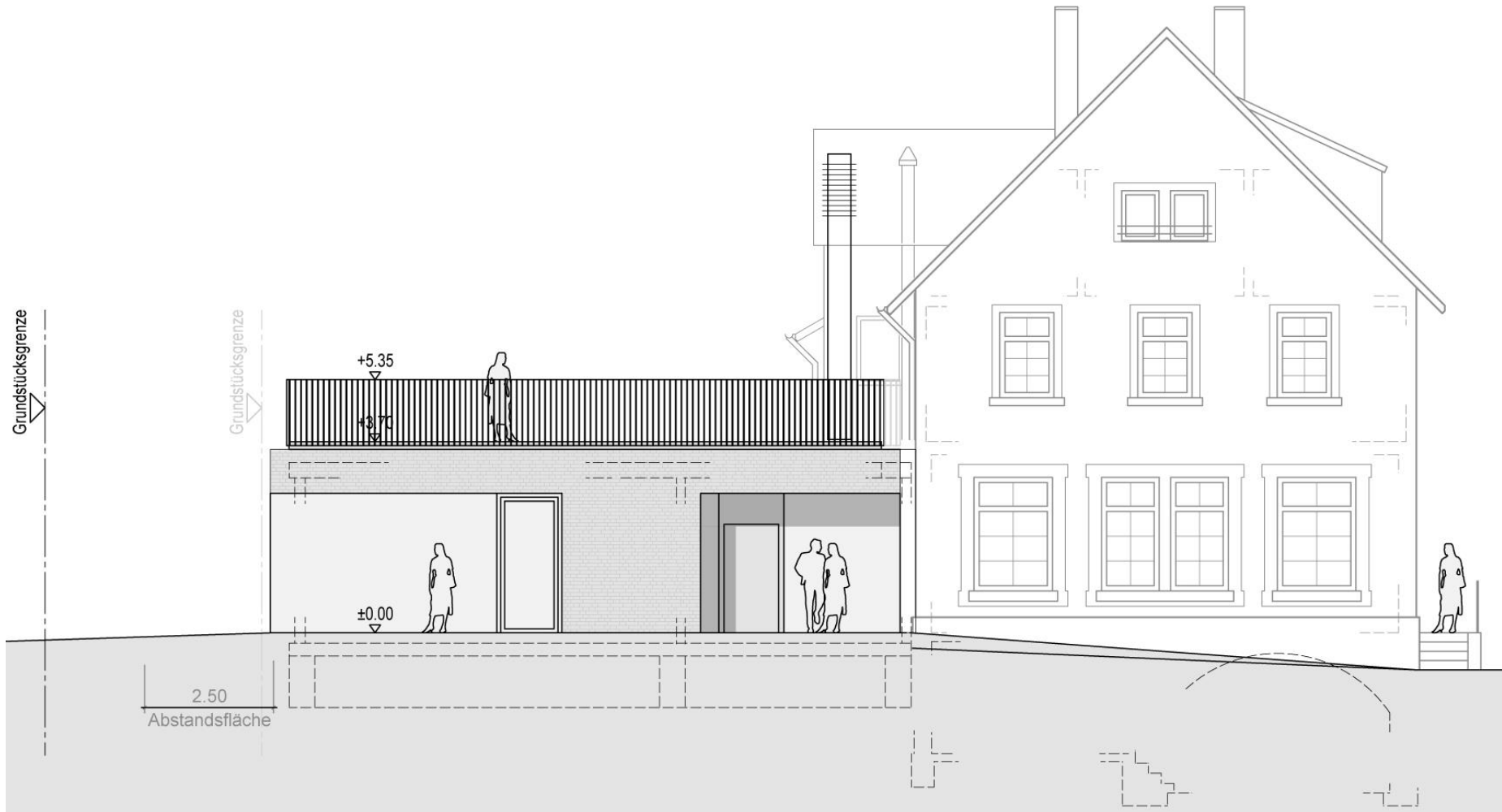
Grundriss Dachgeschoss - Umnutzung

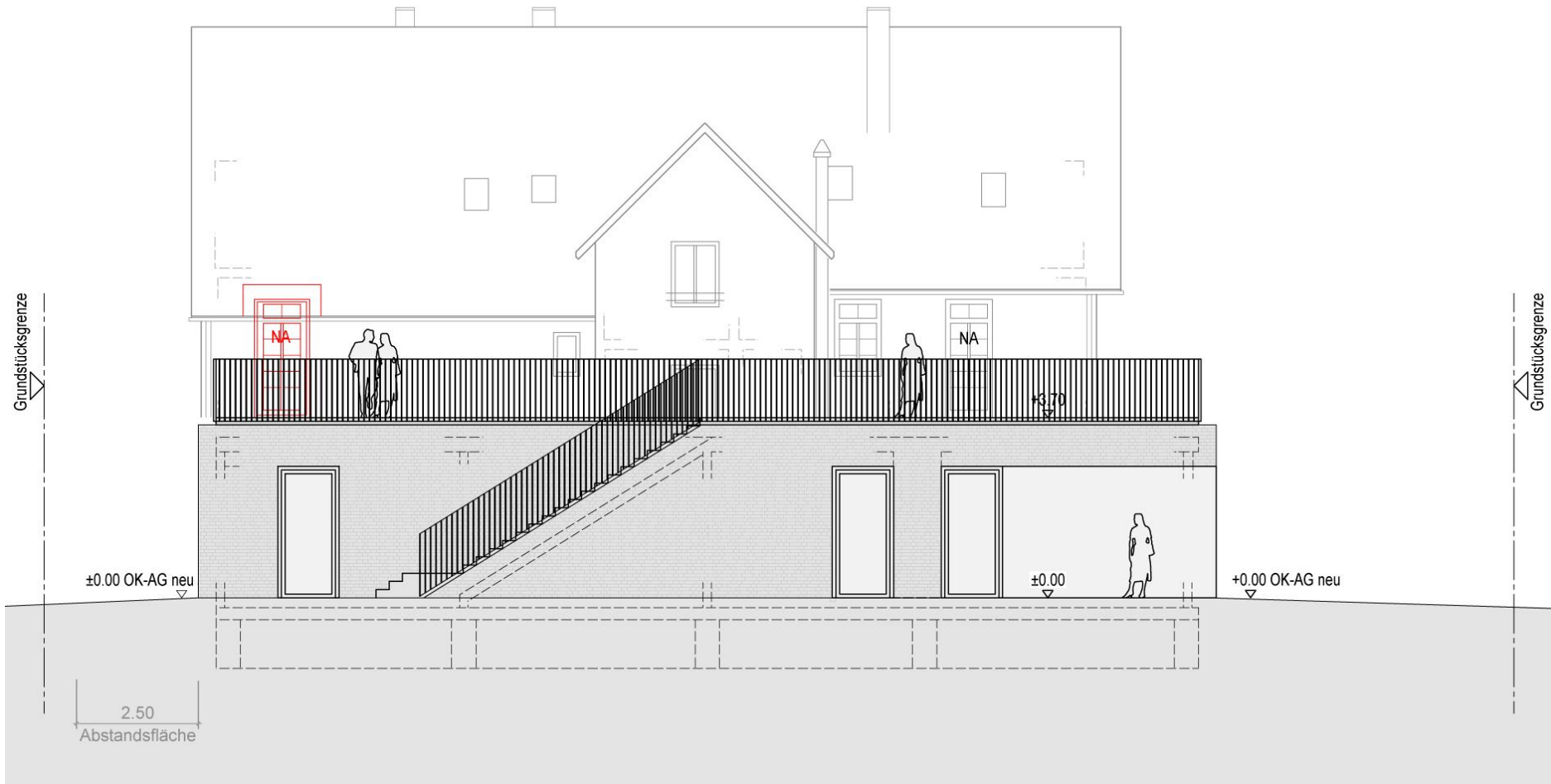


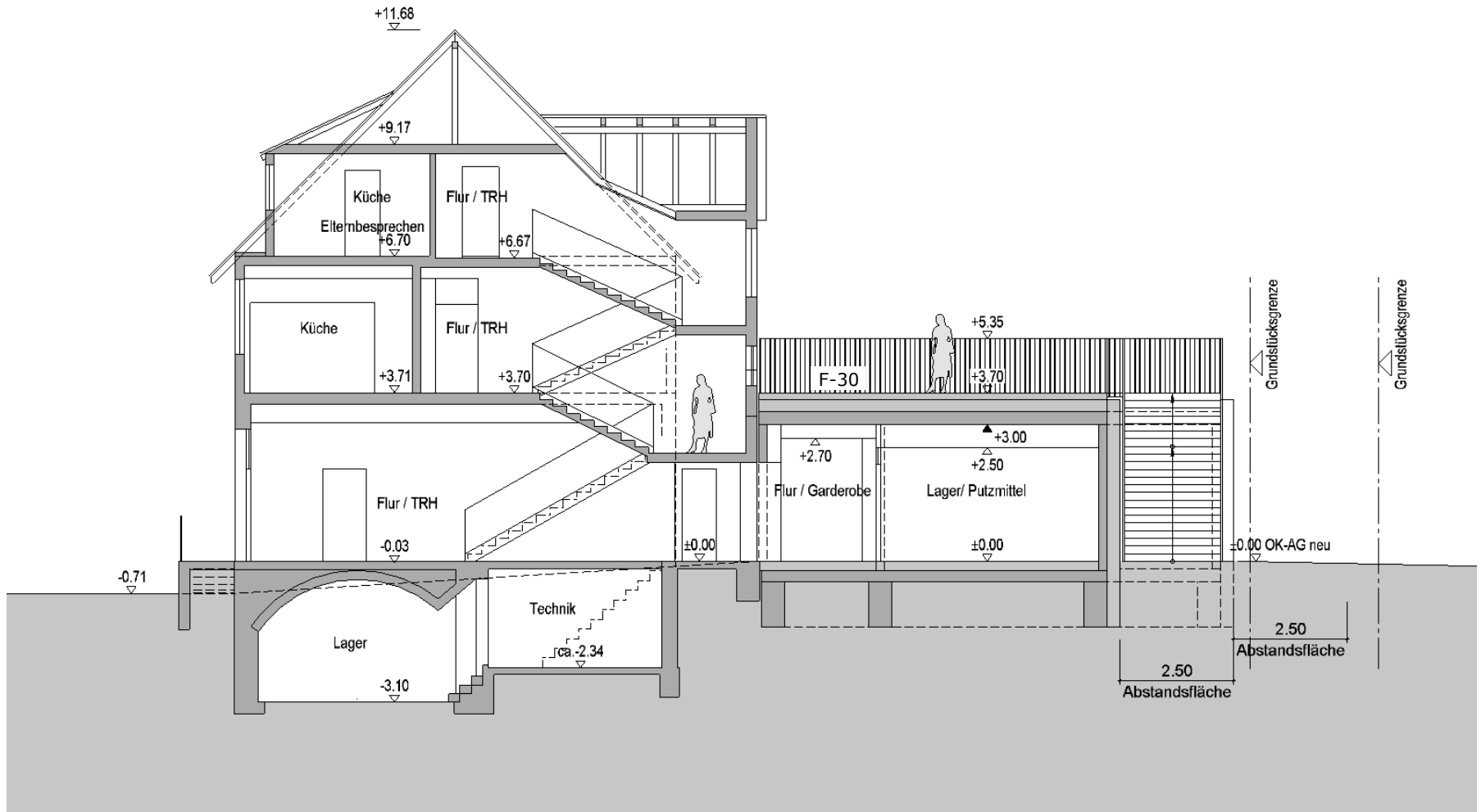


Grundriss Untergeschoss - Bestand



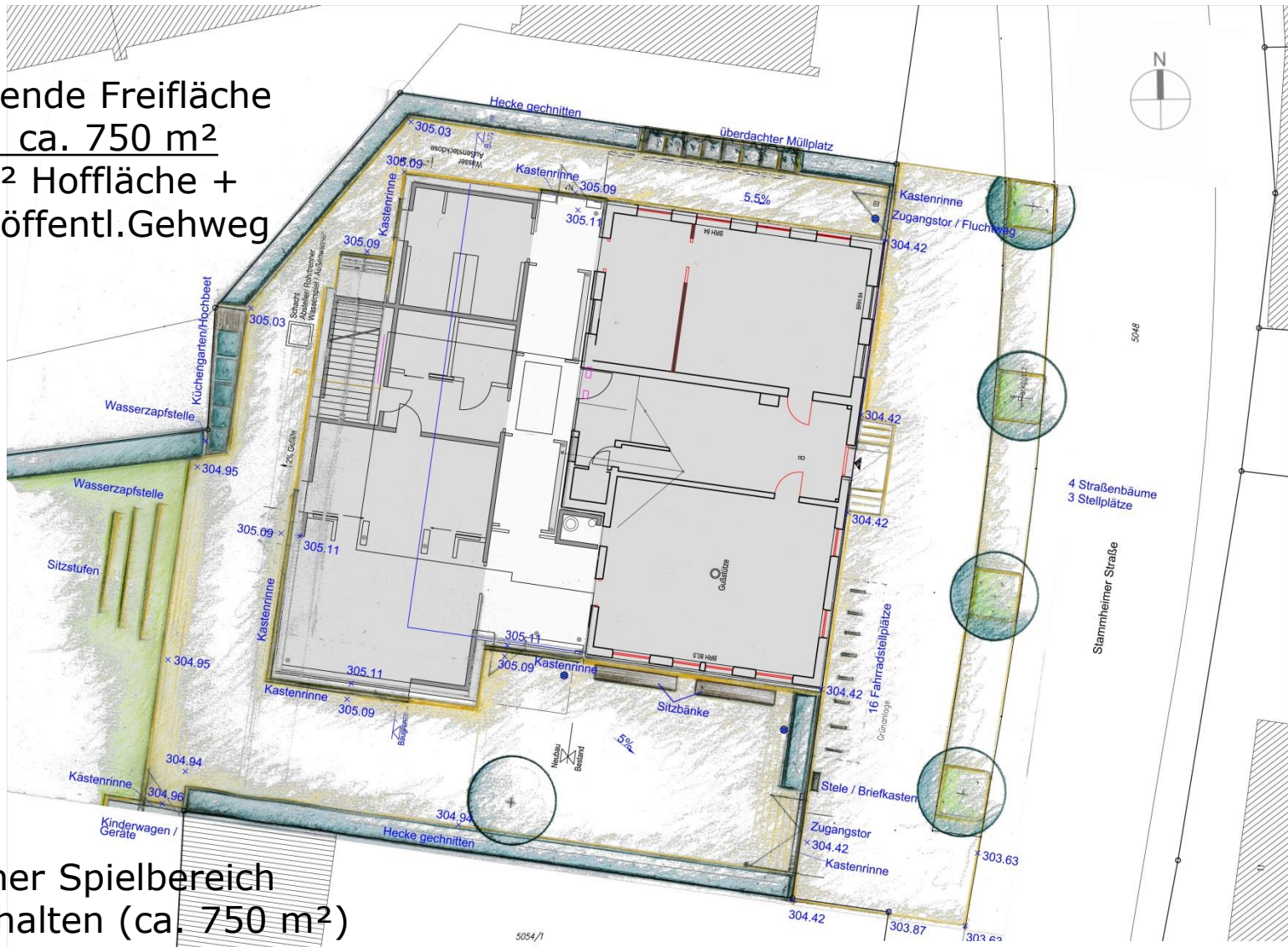








zu bearbeitende Freifläche
Gesamt: ca. 750 m²
ca. 520 m² Hoffläche +
ca. 230 m² öffentl. Gehweg



Vorhandener Spielbereich
- bleibt erhalten (ca. 750 m²)



Bei laufendem Betrieb mit KVJS abgestimmt



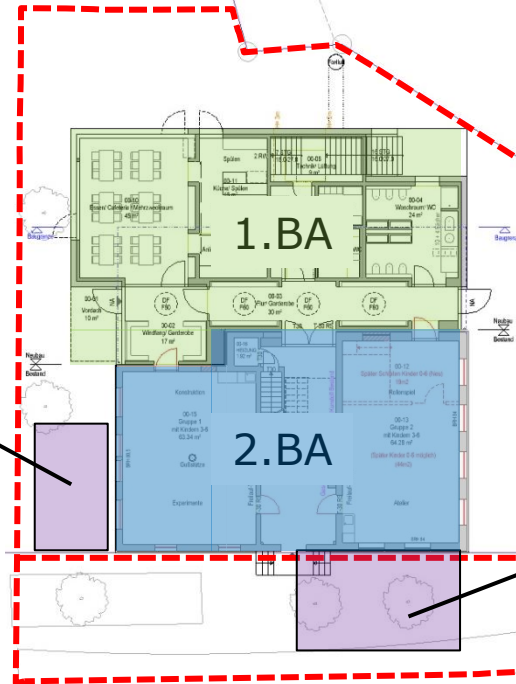
Vorhandener Spielbereich
- bleibt erhalten

Prov. Treppenturm

Provisorien für Kitabetrieb

1. Bauabschnitt

2. Bauabschnitt



Prov. Sanitärraum /
Garderoben