



WOHNUNGSBAU  
LUDWIGSBURG



# Erlenweg

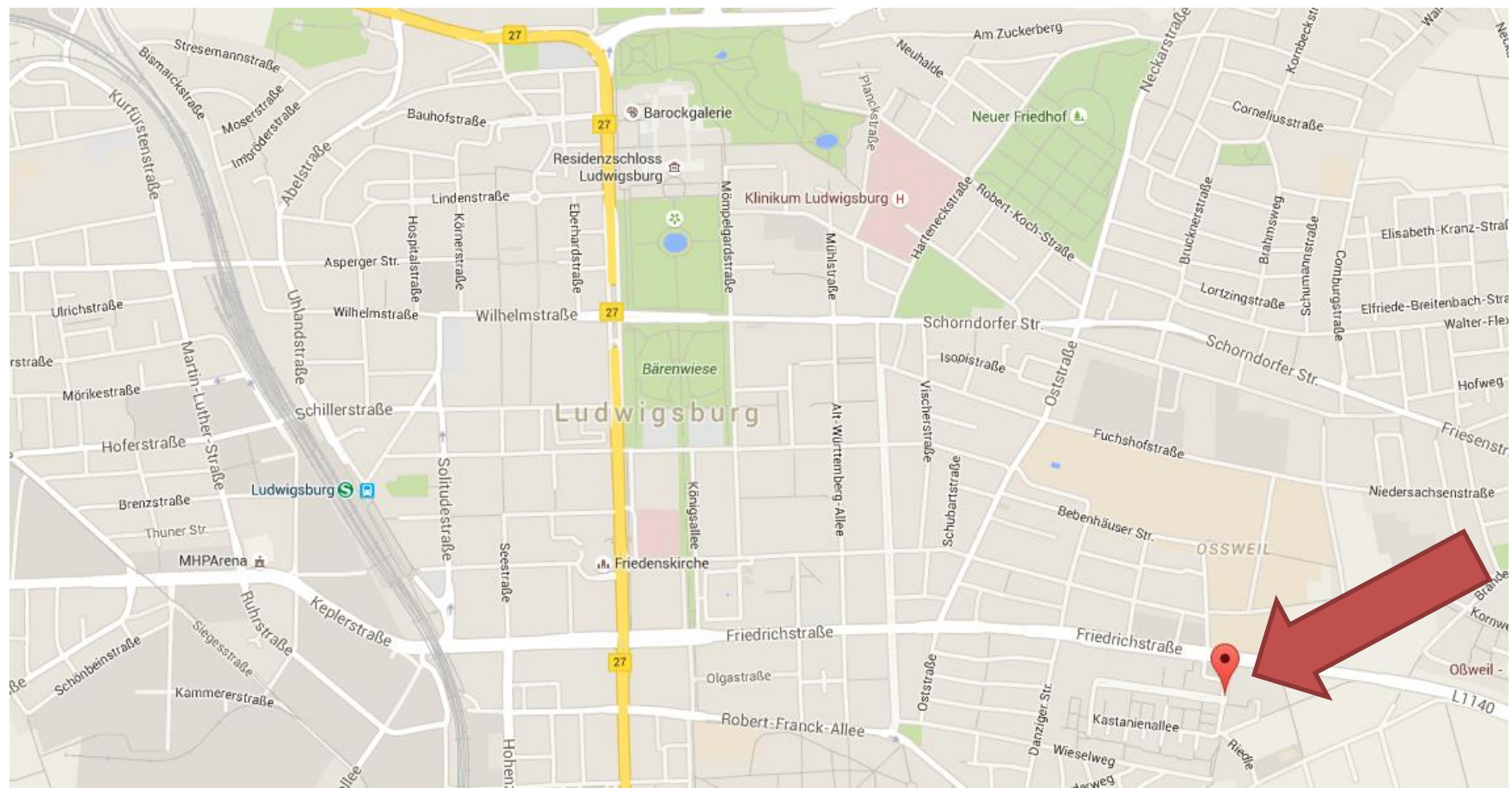
Asylbewerberunterkunft  
für insgesamt 84 Personen



WOHNUNGSBAU  
LUDWIGSBURG



## Lage: Erlenweg 3 in 71638 Ludwigsburg







WOHNUNGSBAU  
LUDWIGSBURG



Lage: Erlenweg 3 in 71638 Ludwigsburg







WOHNUNGSBAU  
LUDWIGSBURG



Südansicht



Nordansicht



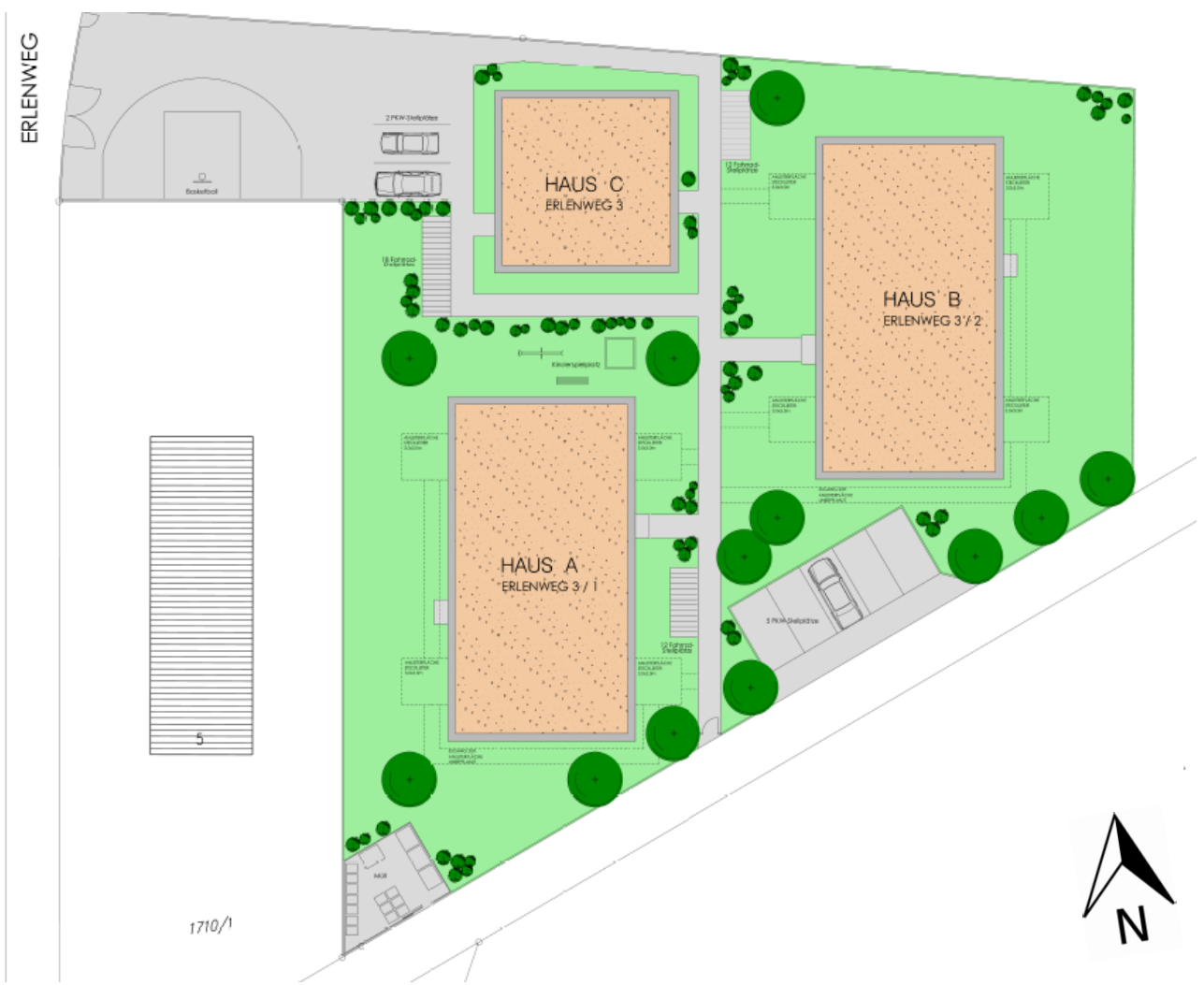


# Aussenanlagen

Haus A  
Wohngebäude

Haus B  
Wohngebäude

Haus C  
Technik- und  
Verwaltungsgebäude





## Daten

- 2 Wohngebäude für insgesamt 84 Personen (12 Wohneinheiten à 7 Personen)  
Jede Wohneinheit: 3 Doppelzimmer, 1 Badezimmer, eine Küche, 1 separates WC
- 1 Gebäude für die Haustechnik und die Verwaltung (Büro)
- In 2 Wohneinheiten befinden sich 2 barrierefreie Zimmer
- Grundstücksfläche: ca. 2.280 m<sup>2</sup> / Bebaute Fläche: ca. 696 m<sup>2</sup>
- Die Wohngebäude haben einen Gemeinschaftsraum für Sprachkurse, interkulturelle Angebote etc.
- 7 PKW-Stellplätze / 2 überdachte Stellplätze für je 21 Fahrräder
- Gebäude für längerfristige Nutzung ausgelegt
- Aussenbereich mit Basketball- und Spielplatz
- Mögliche Interimsnutzung bei Überarbeitung / Neuerstellung der Obdachlosenunterkunft „Riedle“
- Energieversorgung durch Fernwärme
- Baugesuch ist eingereicht





WOHNUNGSBAU  
LUDWIGSBURG

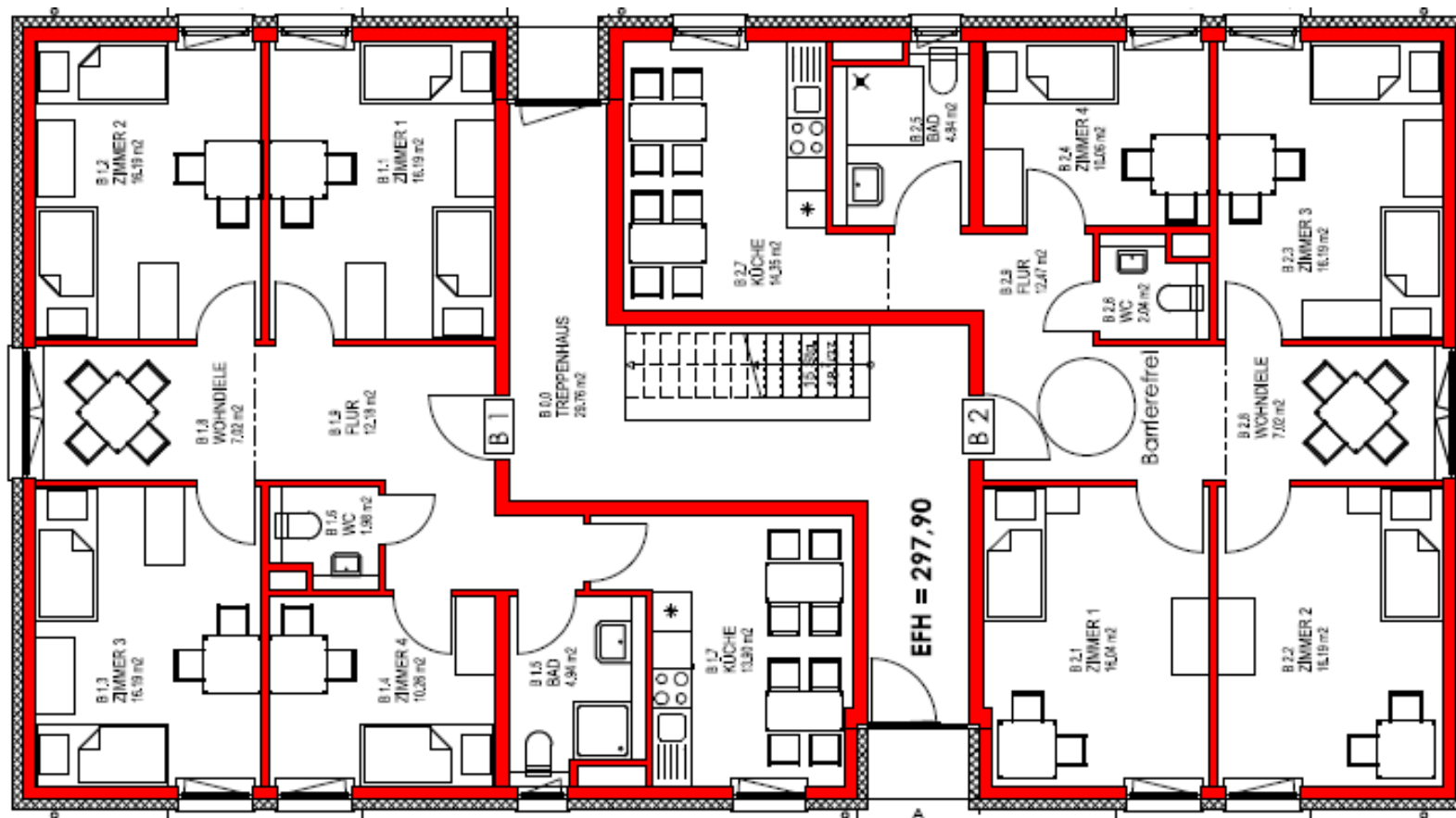


# Ansicht West





## Grundriss Erdgeschoss Haus A und B







# Energiekonzept von EGS / Fernwärme

