



LUDWIGSBURG

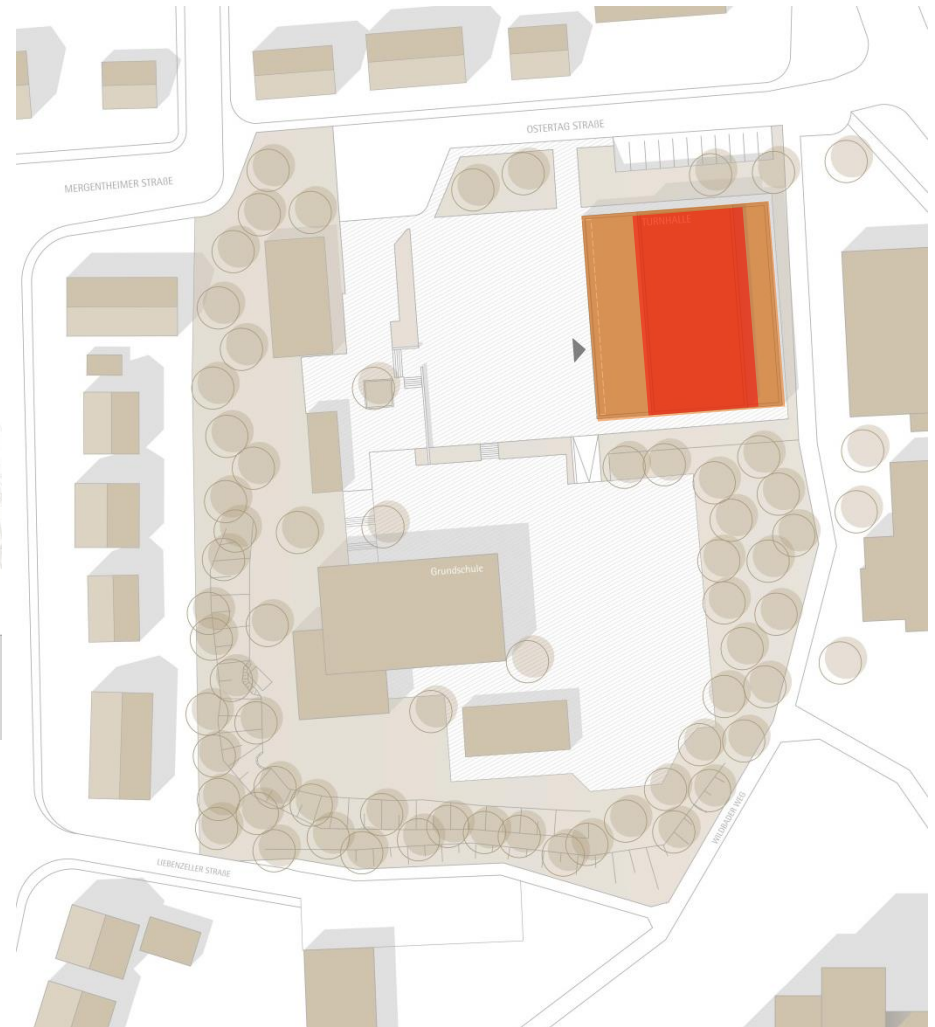
# Turnhalle Hoheneck - Entwurf GÜ Schatz Projectbau GmbH

## Konzept

- Orientierung Eingang in Richtung Schulhof
- Großzügiges seitlich gefasstes Vordach
- Baukörper in der Höhe abgestuft



Ansicht Eingang



Lageplan

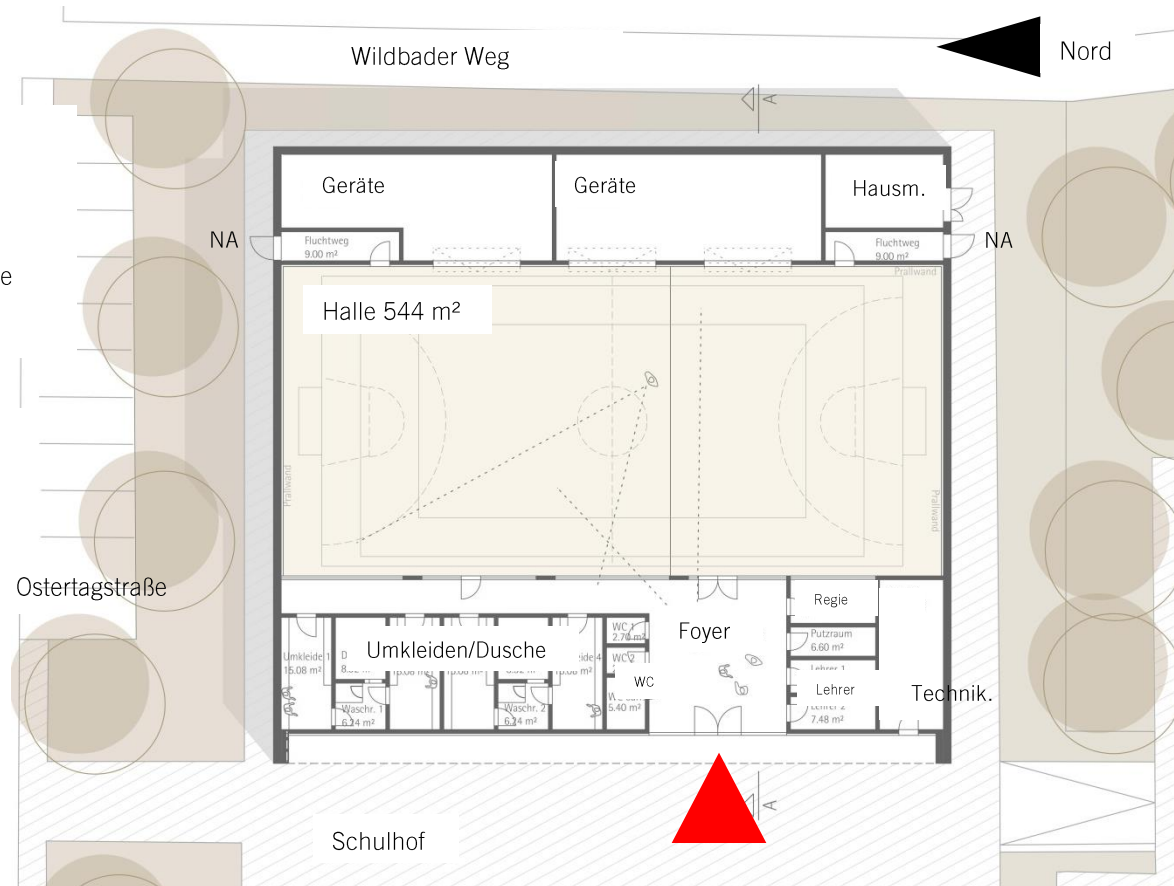


LUDWIGSBURG

# Turnhalle Hoheneck - Entwurf GÜ Schatz Projectbau GmbH

## Grundriss

- Foyer mit Verglasung zum Halleninneren
- Blickbeziehung Foyer – Halle
- Trennung Umkleibereiche Schüler – Lehrer
- Geräteräume auf gegenüberliegender Hallenseite



Grundriss



LUDWIGSBURG

# Turnhalle Hoheneck - Entwurf GÜ Schatz Projectbau GmbH

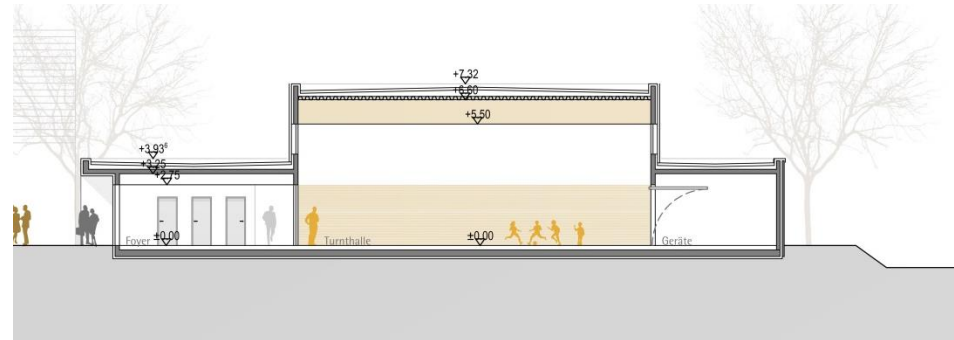
## Konstruktion + Material

### Außen

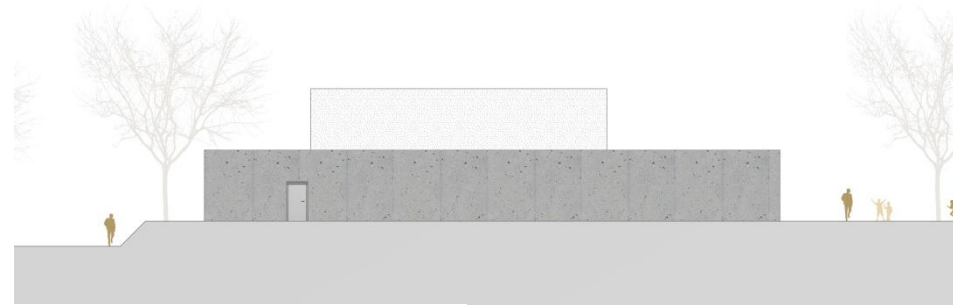
- Massive Bauweise in Betonfertigteilen
- Dachtragwerk Leimholzbinde
- Fassaden Sichtbeton
- Höherer Gebäudeteil mit vorgehängter textiler Fassade als Sonnen-/ Blendschutz
- Fenster Aluminium-Glas
- Dachbegrünung

### Innen

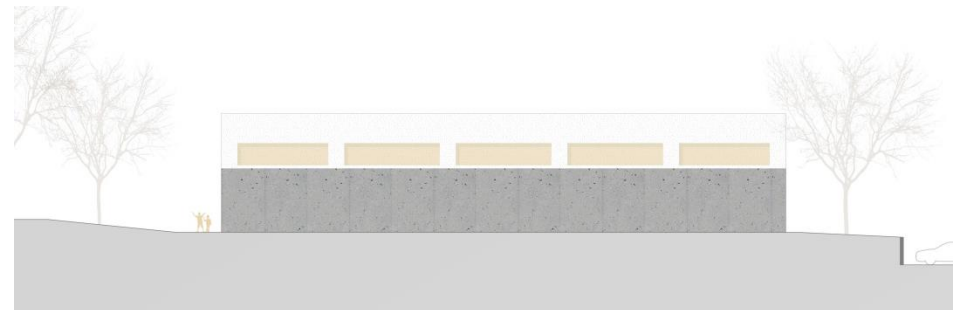
- Dachträger und Prallwände aus Holz
- Decke Trapezblech gelocht für Raumakustik
- Sichtbare Wände Beton / Putz
- Boden Foyer Betonwerkstein, Halle + Umkleiden Linoleum, Duschen Fliesen



Querschnitt



Ansicht von Ostertagstraße

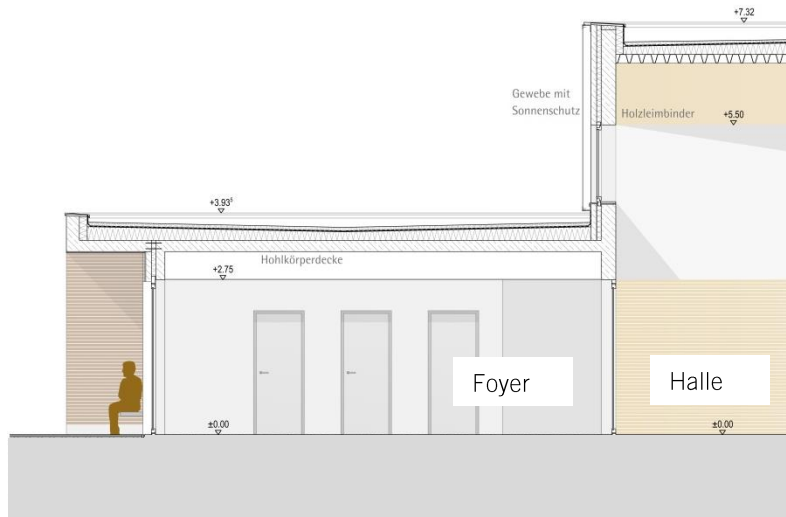


Ansicht von Wildbader Weg

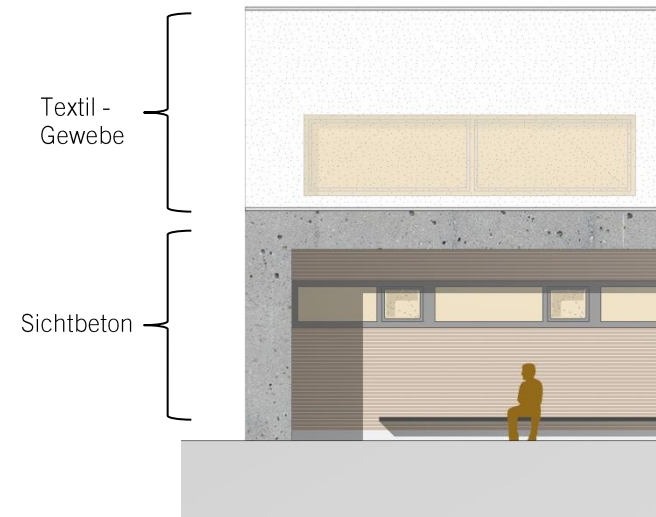


LUDWIGSBURG

# Turnhalle Hoheneck - Entwurf GÜ Schatz Projectbau GmbH



Querschnitt Fassade



Teilansicht Fassade Eingangsbereich