



LUDWIGSBURG

**Bebauungsplan „Kleingärten Römerhügel“
Nr. 026/05
- Durchführung von Grabungen zur
Sicherstellung der archäologischen Funde**

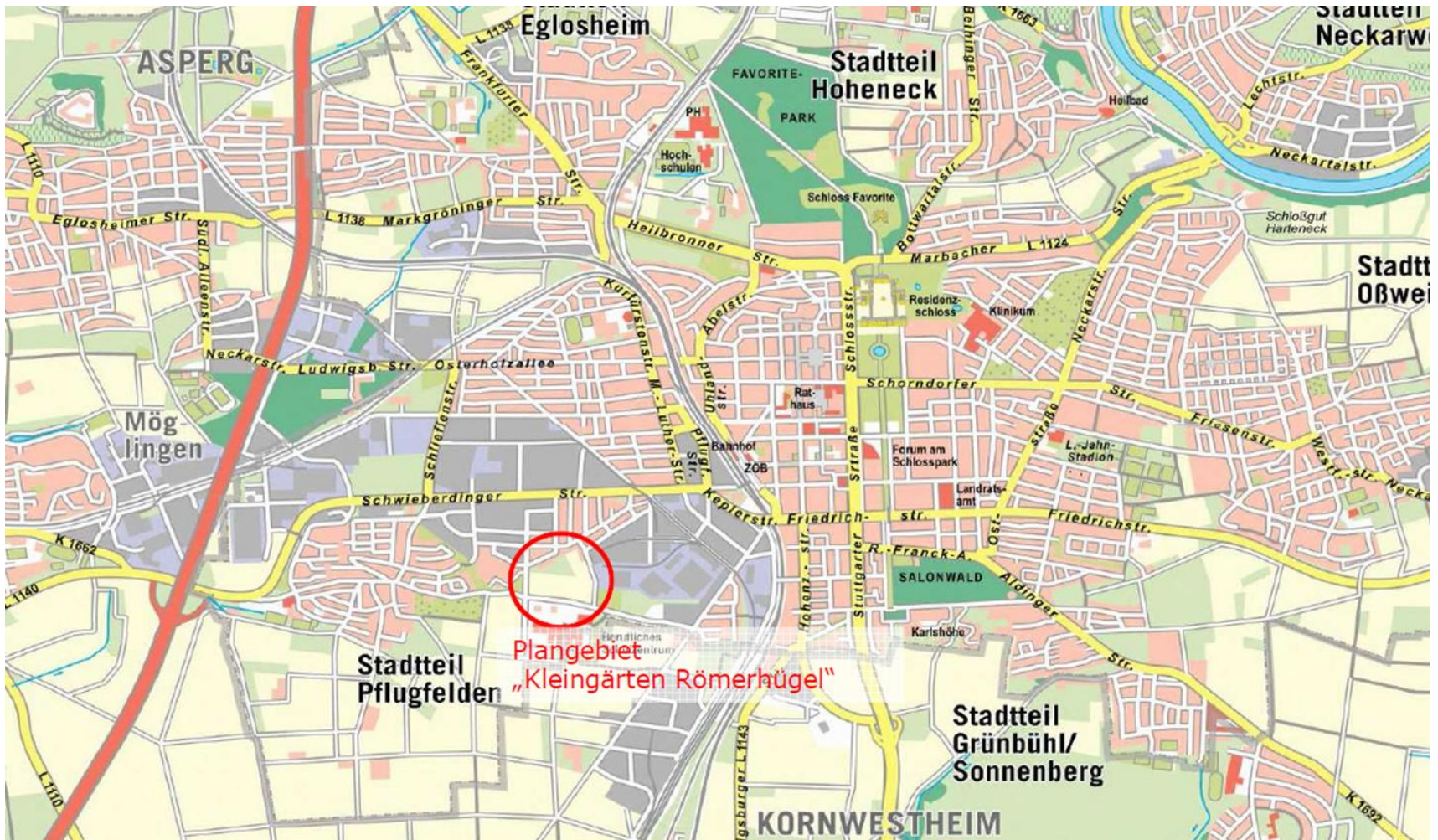
**Ausschuss für Bauen, Technik und Umwelt
12.05.2016**

Fachbereich Tiefbau und Grünflächen



LUDWIGSBURG

Lage im Stadtgebiet





LUDWIGSBURG

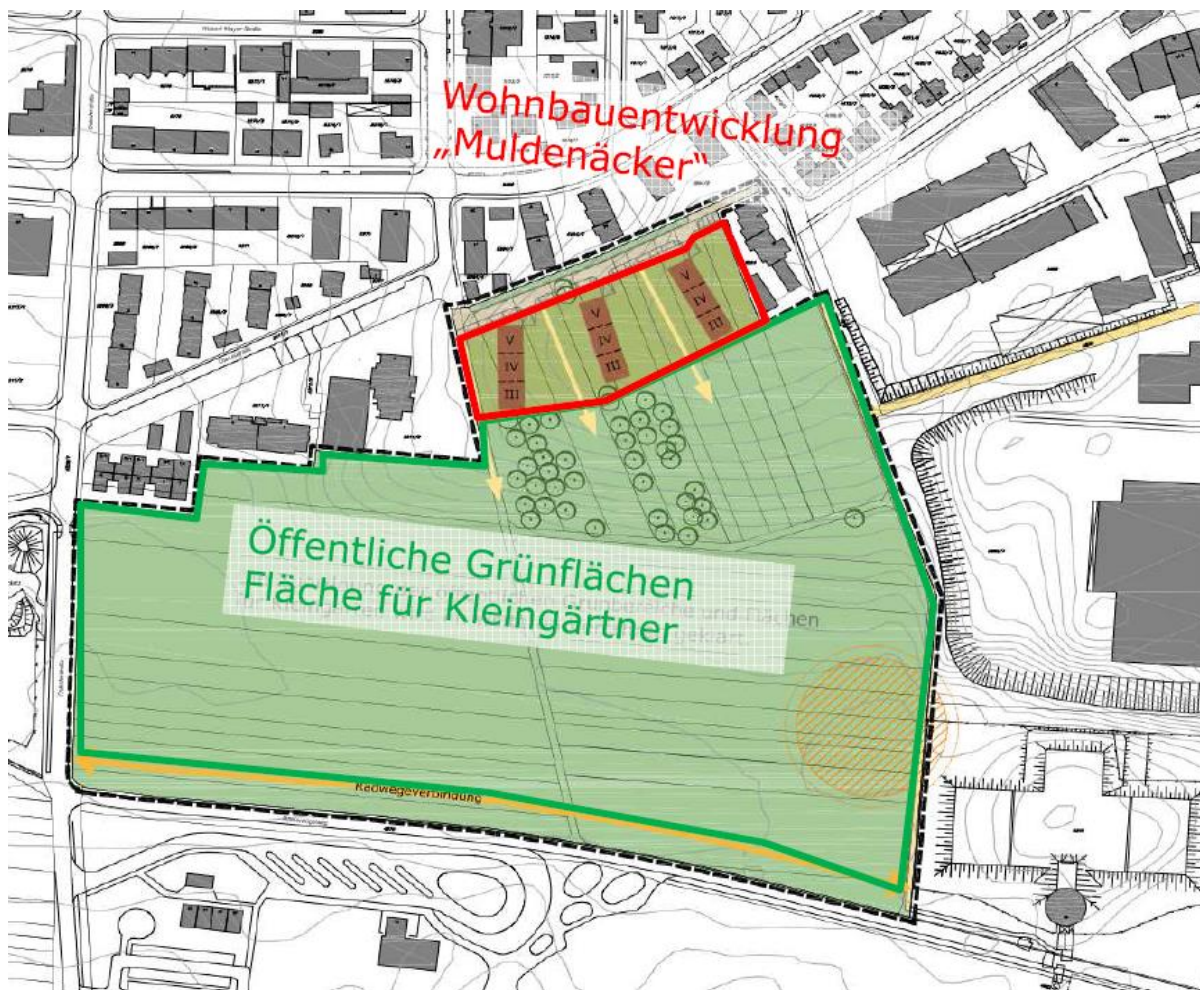
Luftbild





LUDWIGSBURG

Planungskonzept (BTU 18.06.2015, GR 24.06.2015)



FACHBEREICH
STADTPLANUNG
UND VERMESSUNG

BEBAUUNGSPLAN
"Kleingärten Römerhügel" 026 / 05
Erneutes Planungskonzept

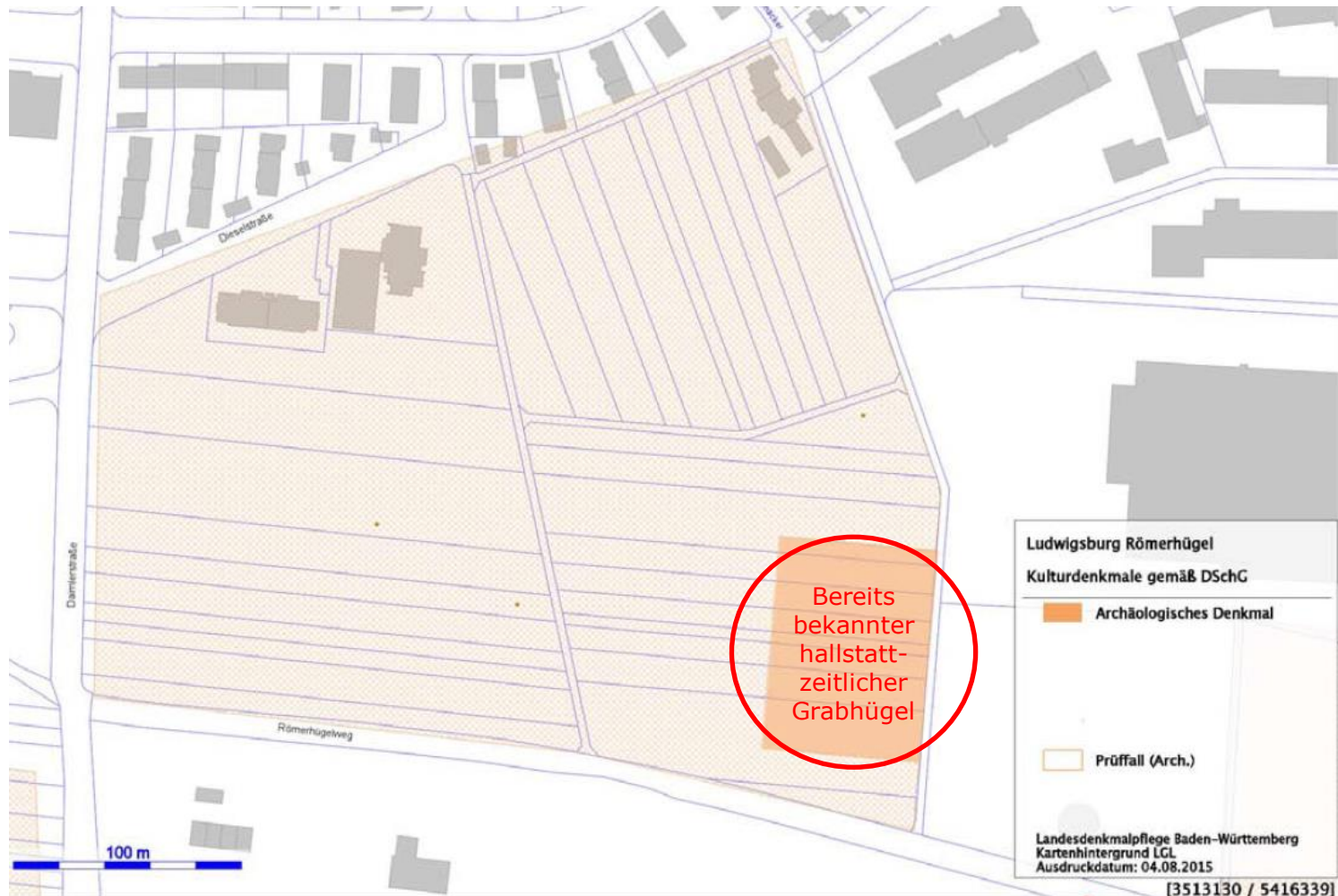
LEGENDE

-  Geltungsbereich
-  Grünbereich
öffentlich und Privat/Kleingärten
-  Verkehrsfläche geplant
-  Durchwegung
-  Radweg
-  Bodendenkmale
-  Neubauten
-  Grünfläche privat
-  Baum geplant
-  Baum Bestand



LUDWIGSBURG

Landesamt für Denkmalpflege stellt Prüffall auf der gesamten Fläche fest





LUDWIGSBURG

Archäologische Voruntersuchung Ergebnisse

1. Spätkeltische, römische und mittelalterliche Keramik:



2. Siedlungsbefunde:
Gräben,
Pfundgruben,
Gruben, Grab

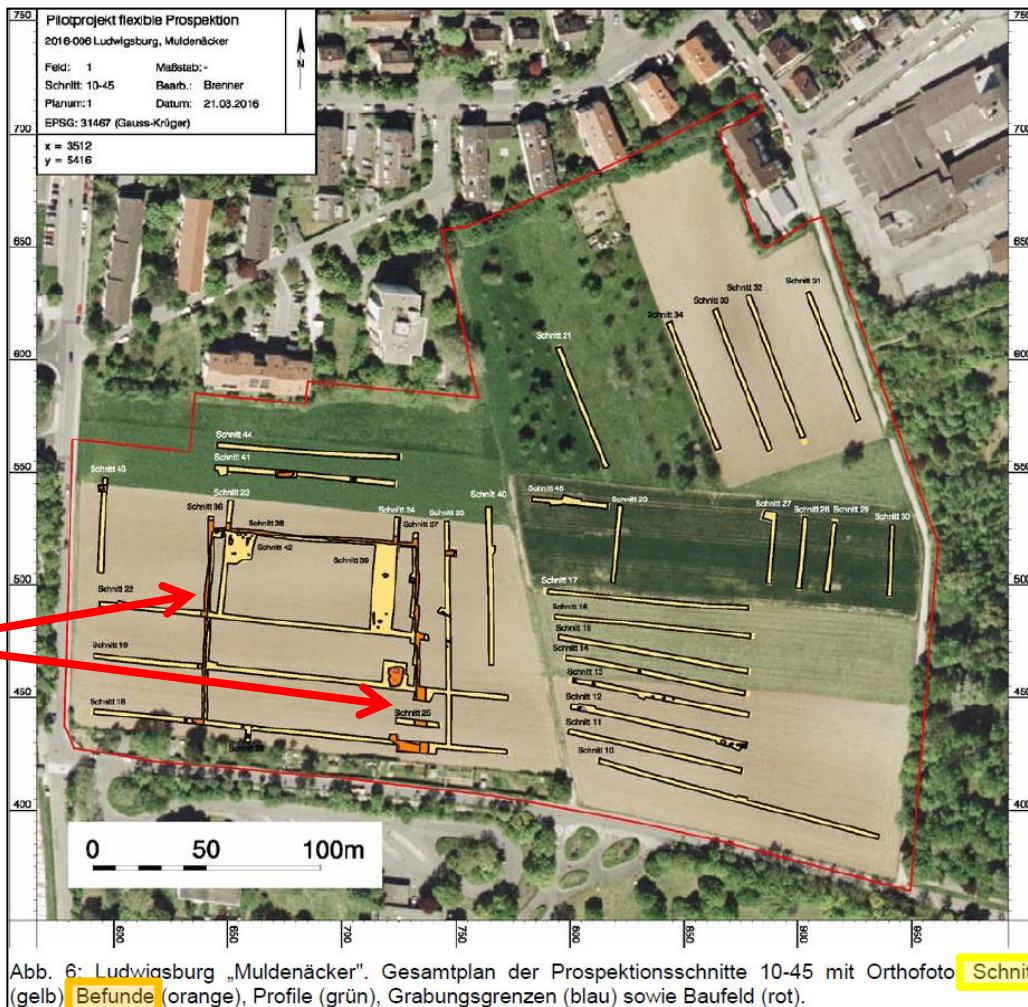


Abb. 6: Ludwigsburg „Muldenacker“. Gesamtplan der Prospektionsschnitte 10-45 mit Orthofoto (gelb) Befunde (orange), Profile (grün), Grabungsgrenzen (blau) sowie Baufeld (rot). Schnitt

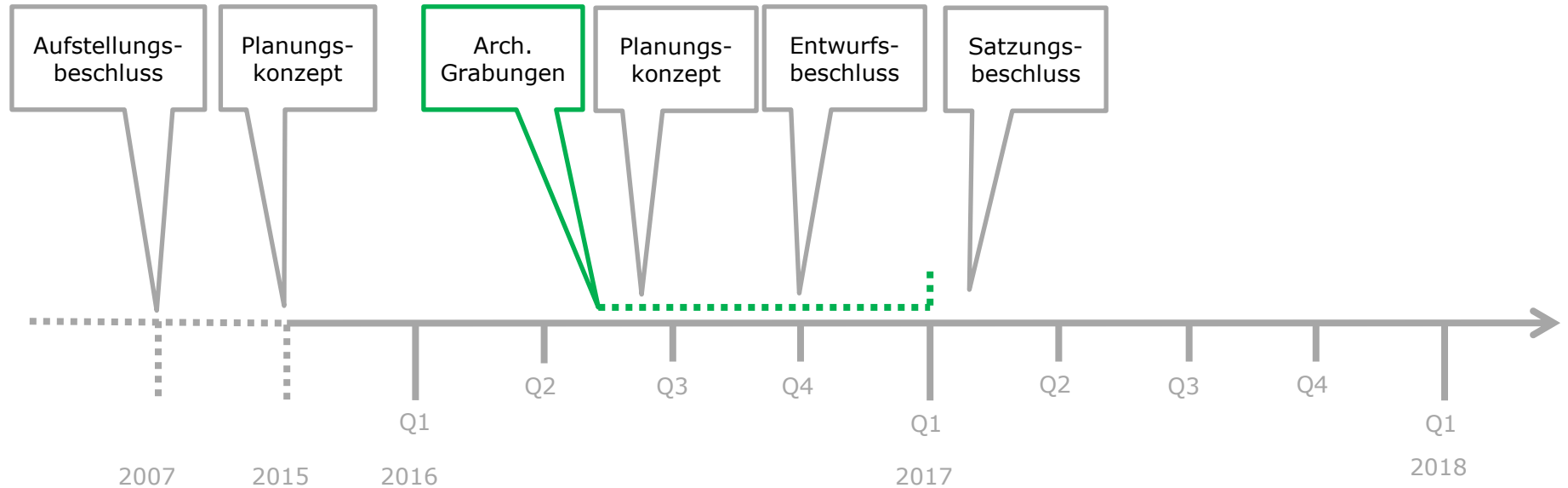
3. Die archäologische Spuren sind als Kulturdenkmale gem. §2 DSchG einzuordnen, deren un-dokumentierte Zerstörung unzulässig ist.

4. Grabungen zur Sicherstellung der archäologischen Befunde werden erforderlich.



LUDWIGSBURG

Zeitschiene Bebauungsplan (Durch Ausgrabungen nicht beeinträchtigt!)





LUDWIGSBURG

Gem. Veranlasserprinzip muss der Vorhabenträger die Kosten tragen

Position	Summe €
Personalkosten	131.000
Sachkosten	10.000
Bagger	30.000
Sonstiges (Wasser, Strom, Deponiegebühren, Baustellensicherung etc.)	10.000
Summe	181.000
Zzgl. Unvorhergesehenes 10 %	
Gesamtkosten rd.	200.000



LUDWIGSBURG

Grüner Ring

