



LUDWIGSBURG

# **Stadtteilausschuss Grünbühl-Sonnenberg**

MehrGenerationenHaus Grünbühl-Sonnenberg  
Dienstag, 25. April 2017



## Tagesordnung

1. Beratungspunkte des Stadtteilausschusses Grünbühl-Sonnenberg
2. Sachstandsbericht zum Förderprogramm  
„Soziale Stadt (SSP) Grünbühl/Sonnenberg/Karlshöhe“
3. Sachstandsbericht Stadtteilentwicklungsplan (STEP)  
Grünbühl-Sonnenberg
4. Verschiedenes



LUDWIGSBURG

TOP 1

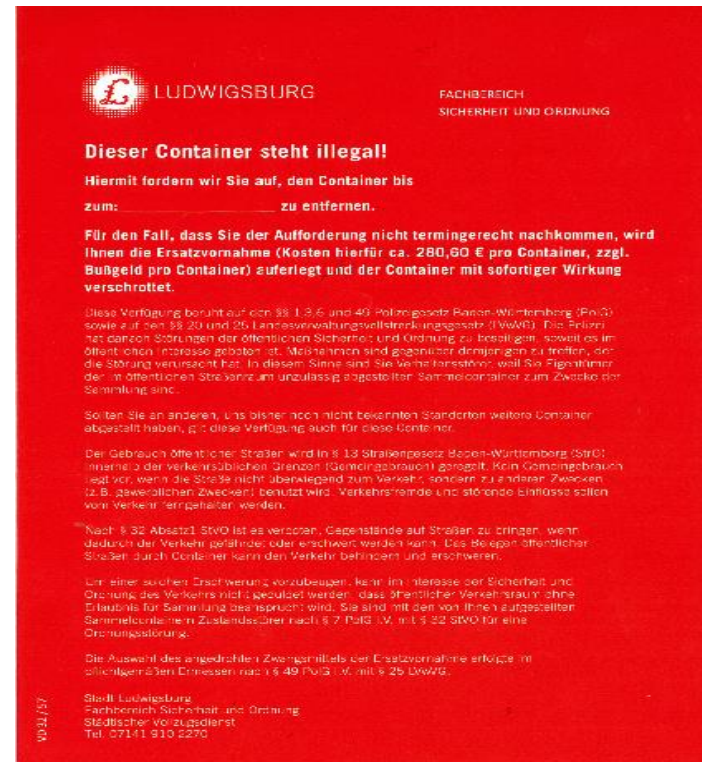
Beratungspunkte aus dem Stadtteilausschuss

# Illegales Aufstellen von Kleidercontainern



Stadt Ludwigsburg  
 Fachbereich Sicherheit und Ordnung  
 Städtischer Vollzugsdienst

Tel: 07141 910-2270 Mail: [strassenverkehr@ludwigsburg.de](mailto:strassenverkehr@ludwigsburg.de)



**LUDWIGSBURG**  
 FACHBEREICH  
 SICHERHEIT UND ORDNUNG

**Dieser Container steht illegal!**  
 Hiermit fordern wir Sie auf, den Container bis  
 zum: \_\_\_\_\_ zu entfernen.

**Für den Fall, dass Sie der Aufforderung nicht termingerecht nachkommen, wird Ihnen die Ersatzvornahme (Kosten hierfür ca. 280,00 € pro Container, zzgl. Bußgeld pro Container) auferlegt und der Container mit sofortiger Wirkung verschrottet.**

Diese Verfügung beruht auf den §§ 1, 3, 6 und 49 Polzeigesetz Baden-Württemberg (PolzG) sowie auf den §§ 20 und 26 Landesverwaltungsverfahrensgesetz (LVwVf). Die Polizei hat danach Störungen der öffentlichen Sicherheit und Ordnung zu beseitigen, soweit es im öffentlichen Interesse geboten ist. Maßnahmen sind gegenüber denjenigen zu treffen, die die Störung verursacht hat. In diesem Sinne sind Sie verpflichtet, weil Sie Eigentümer der in öffentlichen Straßen unzulässig aufgestellten Sammelcontainer zum Zwecke der Sammlung sind.

Sollten Sie an anderen, uns bisher noch nicht bekannten Standorten weitere Container abgestellt haben, ist diese Verfügung auch für diese Container.

Der Gebrauch öffentlicher Straßen wird in § 13 Straßenpflanzgesetz Baden-Württemberg (StrPflanzG) innerhalb der verkehrsüblichen Grenzen (Gemeingebrauch) geregelt. Kein Gemeingebrauch liegt vor, wenn die Straße nicht überlegend zum Verkehr, sondern zu anderen Zwecken (z. B. gewerblichen Zwecken) benutzt wird. Verkehrsruhe und störende Einflüsse sollen vom Verkehr ferngehalten werden.

Nach § 32 Absatz 1 StVO ist es verboten, Gegenstände auf Straßen zu bringen, wenn dadurch der Verkehr gefährdet oder erschwert werden kann. Das Befahren öffentlicher Straßen durch Container kann den Verkehr behindern und erschweren.

Um einer solchen Gefahr vorzubeugen, kann im Interesse der Sicherheit und Ordnung des Verkehrs nicht gebilligt werden, dass öffentlicher Verkehrsraum ohne Erlaubnis für Sammlung beansprucht wird. Sie sind mit den von Ihnen aufgestellten Sammelcontainern in Zusammenhang nach § 7 PolzG i. V. mit § 32 StVO für eine Ordnungswidrigkeit.

Die Auswahl des angeordneten Zwangsmittels der Ersatzvornahme erfolgt im öffentlichen Interesse nach § 49 PolzG i. V. mit § 25 LVwVf.

Stadt Ludwigsburg  
 Fachbereich Sicherheit und Ordnung  
 Städtischer Vollzugsdienst  
 Tel. 07141 910 2270



LUDWIGSBURG

# Parkplätze Aldinger Straße 80





LUDWIGSBURG

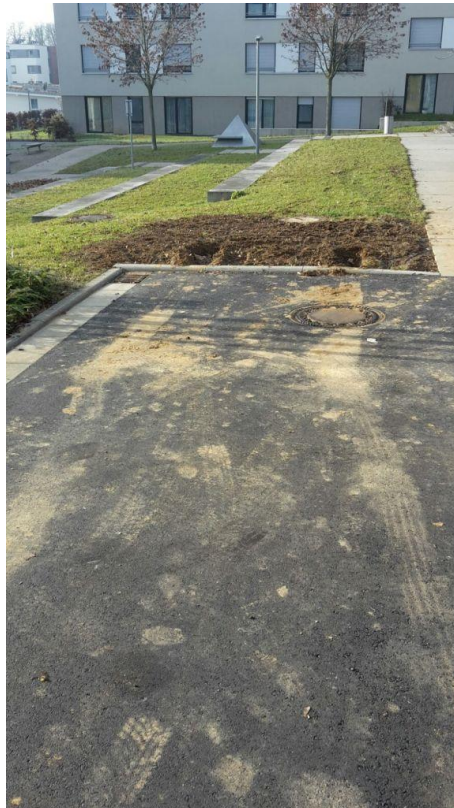
# Parkplätze Aldinger Straße 80





LUDWIGSBURG

# Parkplätze Aldinger Straße 80





LUDWIGSBURG

# Abholsituation Eichendorffschule







LUDWIGSBURG

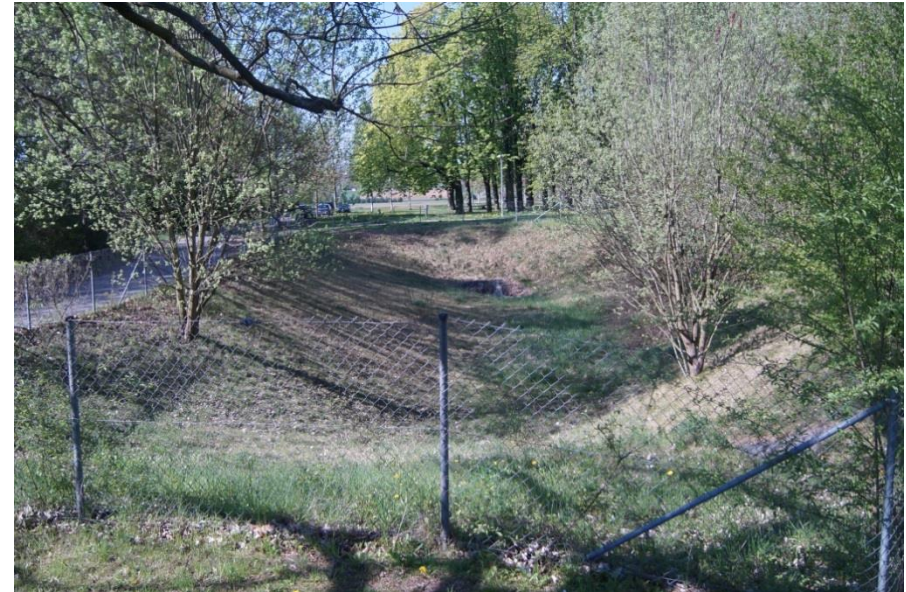
# Linkskurve „Am Sonnenberg 24“





LUDWIGSBURG

# Regenwasserauffangbecken





LUDWIGSBURG

## Am Sonnenberg 26 - Steinkral



Bsp.-Foto (Quelle: Guido Niemeyer)



LUDWIGSBURG

# Bebauung ehem. „BImA“-Areal





LUDWIGSBURG

# Ausgangslage

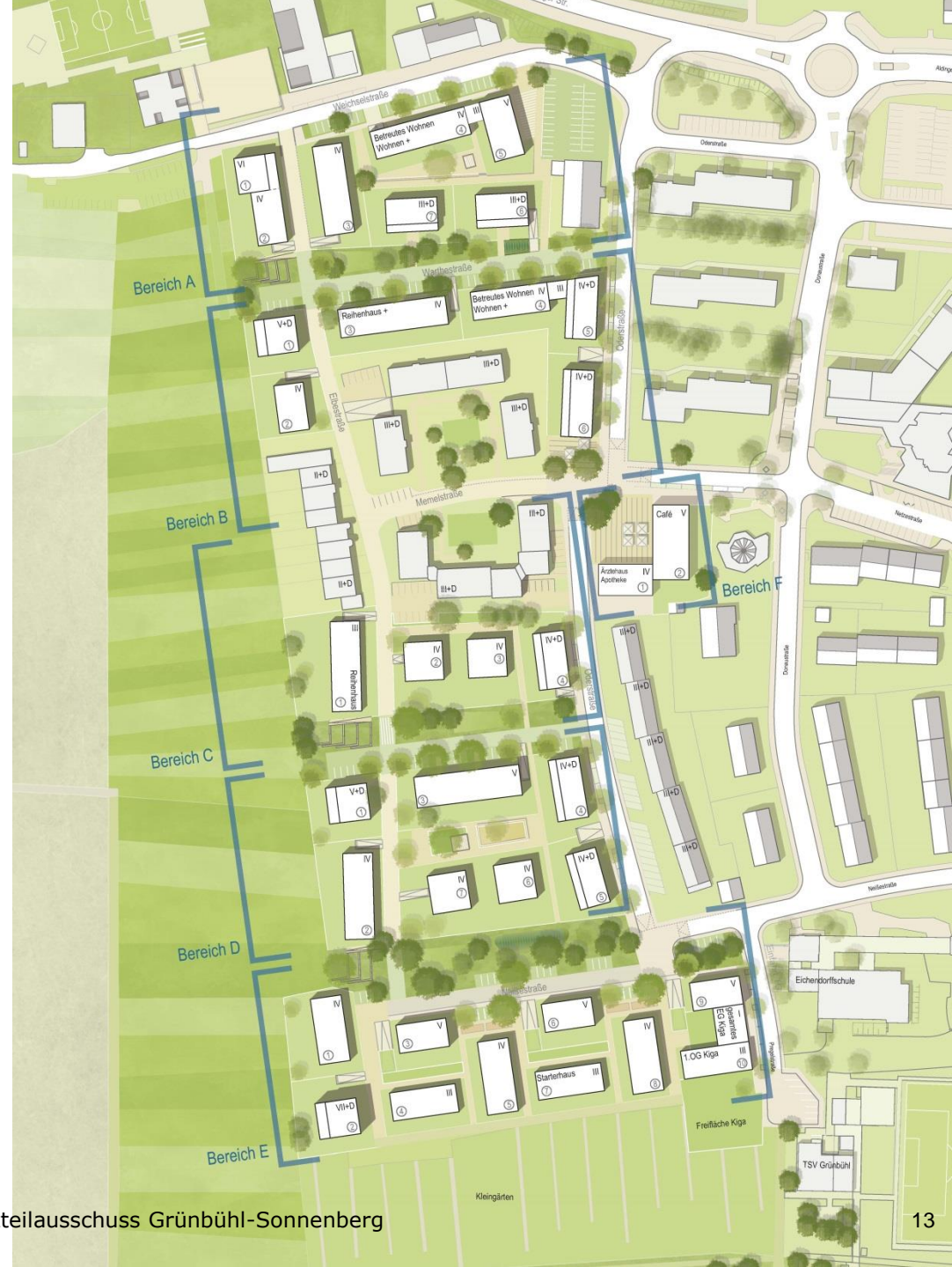
## Rahmenplan „Grünbühl West“ (Städtebauliches Konzept)

als Grundlage für den  
Aufstellungsbeschluss zum  
Bebauungsplan (21.07.2016)  
und die frühzeitige Beteiligung

## Städtebauliches Konzept

25.04.2017

Stadtteilausschuss Grünbühl-Sonnenberg





LUDWIGSBURG

## Vertiefte Untersuchung der Baumstandorte

- 122 Bäume im Bestand (Bäume auf Grundstücken WBL und Stadt)
- davon
  - 19 Bäume nicht erhaltenswert (stark geschädigt o. nicht standortgerecht)
  - 56 Bäume evtl. erhaltenswert
  - 47 Bäume erhaltenswert
- Abgleich mit Bestandsgebäuden und den geplanten Neubauten und Tiefgaragen

## Bilanz Rahmenplan

- 19 Bäume sind nicht erhaltenswert
- 26 Bäume können erhalten werden
- 77 Bäume entfallen

## Städtebauliches Konzept

25.04.2017

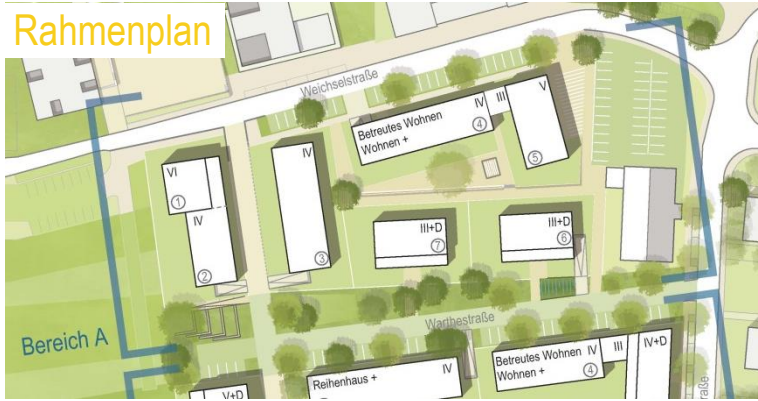
Stadtteilausschuss Grünbühl-Sonnenberg



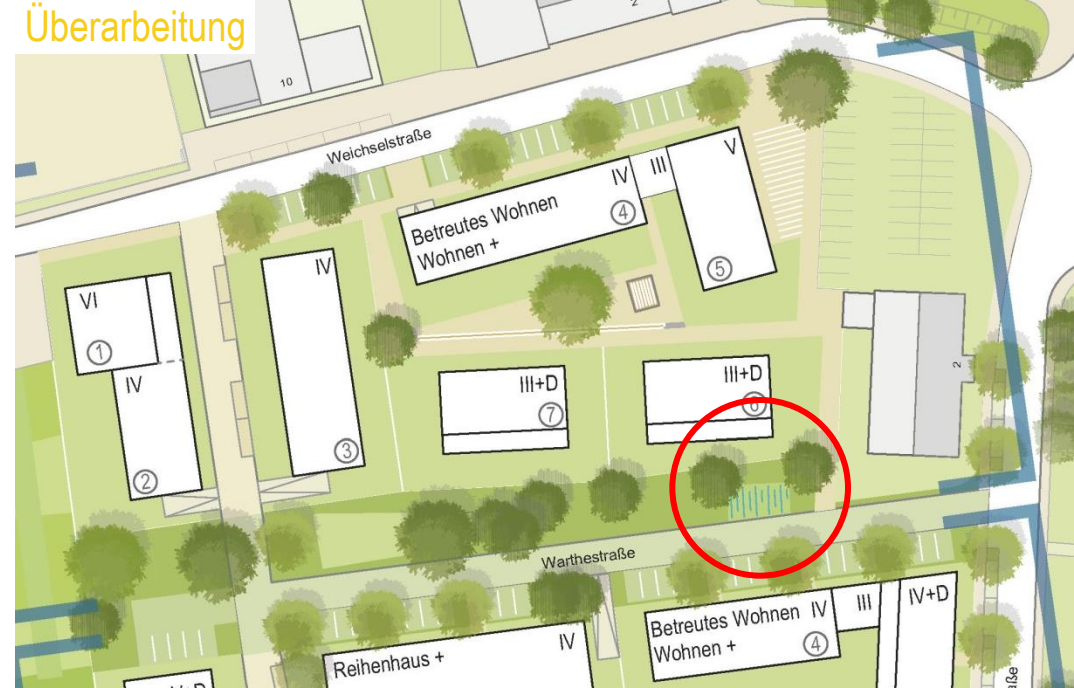


LUDWIGSBURG

Rahmenplan



Überarbeitung



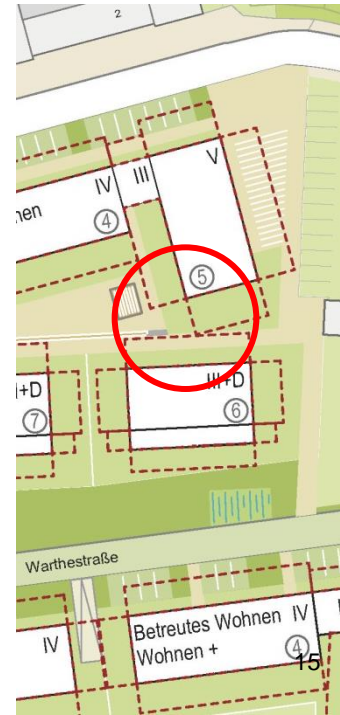
**Teilbereich A:  
Verschiebung  
Baukörper und  
Änderung  
TG-Zufahrt**

→ Erhalt von 2  
weiteren  
Bäumen

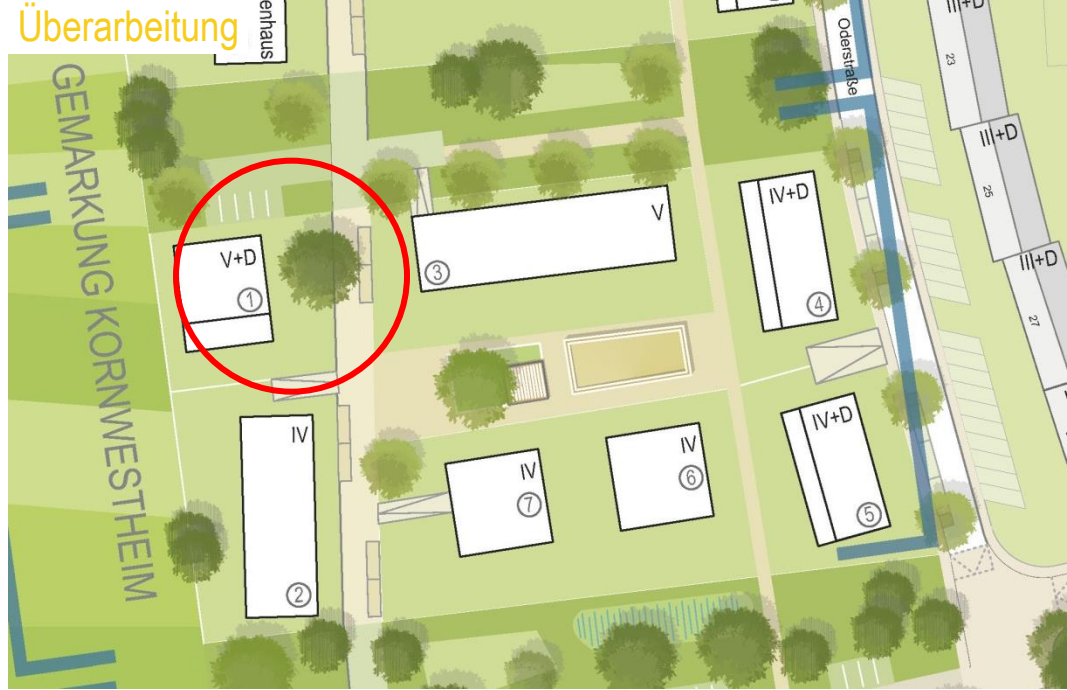
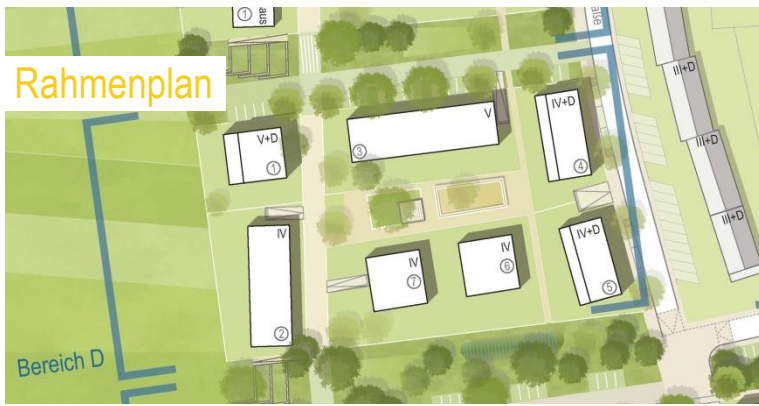


Optimierung Baumerhalt

25.04.2017



Stadteilausschuss Grünbühl-Sonnenberg



**Teilbereich D:  
Verschiebung und Drehung  
Gebäude**

- Erhalt eines ortsbildprägenden Baumes
- Optimierung Baumerhalt

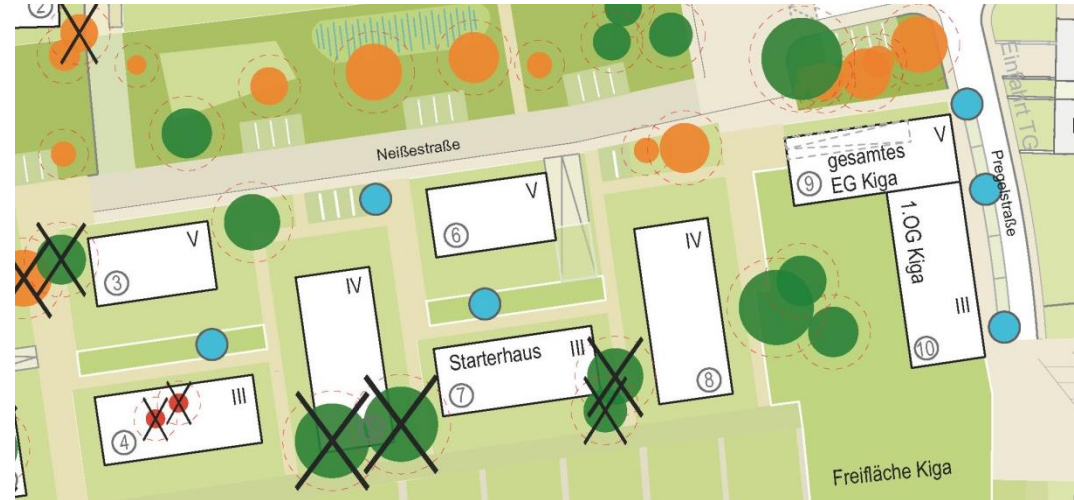
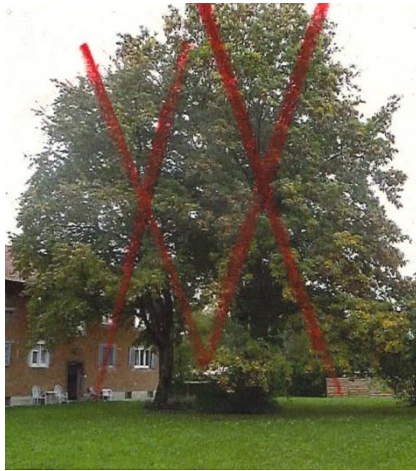
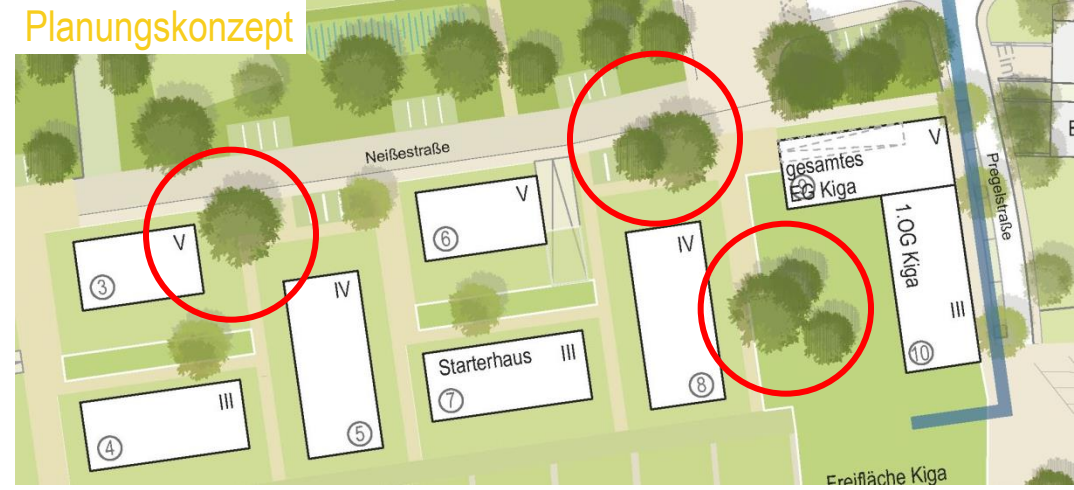




## Rahmenplan



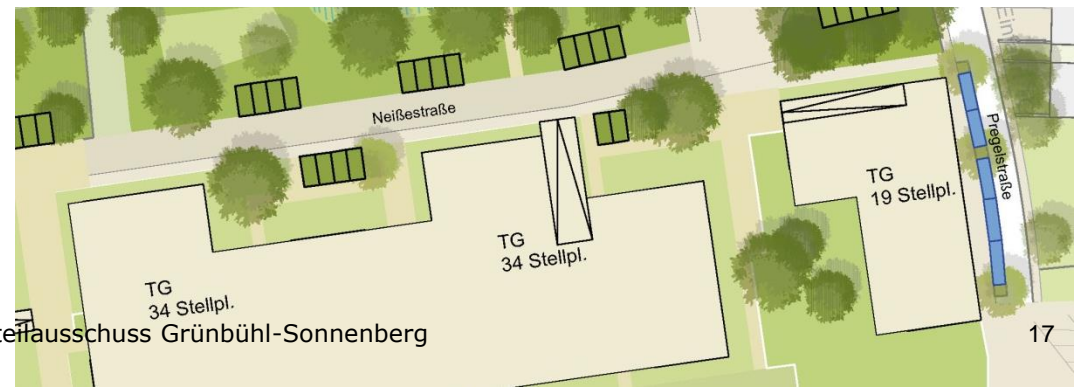
## Planungskonzept



**Teilbereich E:  
Änderung und Verschiebung  
Baukörper und TG-Zufahrten**  
→ Erhalt von 6 weiteren Bäumen  
Optimierung Baumerhalt

25.04.2017

Stadterfassungsschuss Grünbühl-Sonnenberg





## Fazit

- Durch sorgfältigen Abriss können weitere 14 wertvolle Bäume erhalten werden.
- Durch Alternativplanungen können weitere 18 wertvolle Bäume erhalten werden.
- ➔ **Von 103 Bäumen können ca. 54 Bäume sicher erhalten werden (Rahmenplan: 26)**
- ➔ **zusätzlich mindestens 42 Neupflanzungen vorgesehen**
- ➔ **Empfehlung zur weiteren Umsetzung der Ergebnisse und Sicherung im Bebauungsplan**

## Optimierung Baumerhalt



# Rahmenplan



25.04.2019

# Optimierung Baumerhalt



Stadteilausschuss Grünbühl-Sonnenberg



LUDWIGSBURG

# Namensfindung

Sonnengrün

Sonnenbühl

Wohlbühl

Grüntal

Grü-So

Elbviertel

Grünbühler Park

Wohnpark Grünbühl

Bäumlesfeld

Grüne Zukunft

Grüne Oase



LUDWIGSBURG

TOP 2

Sachstandsbericht zum Förderprogramm  
„Soziale Stadt (SSP)  
Grünbühl/Sonnenberg/Karlshöhe“



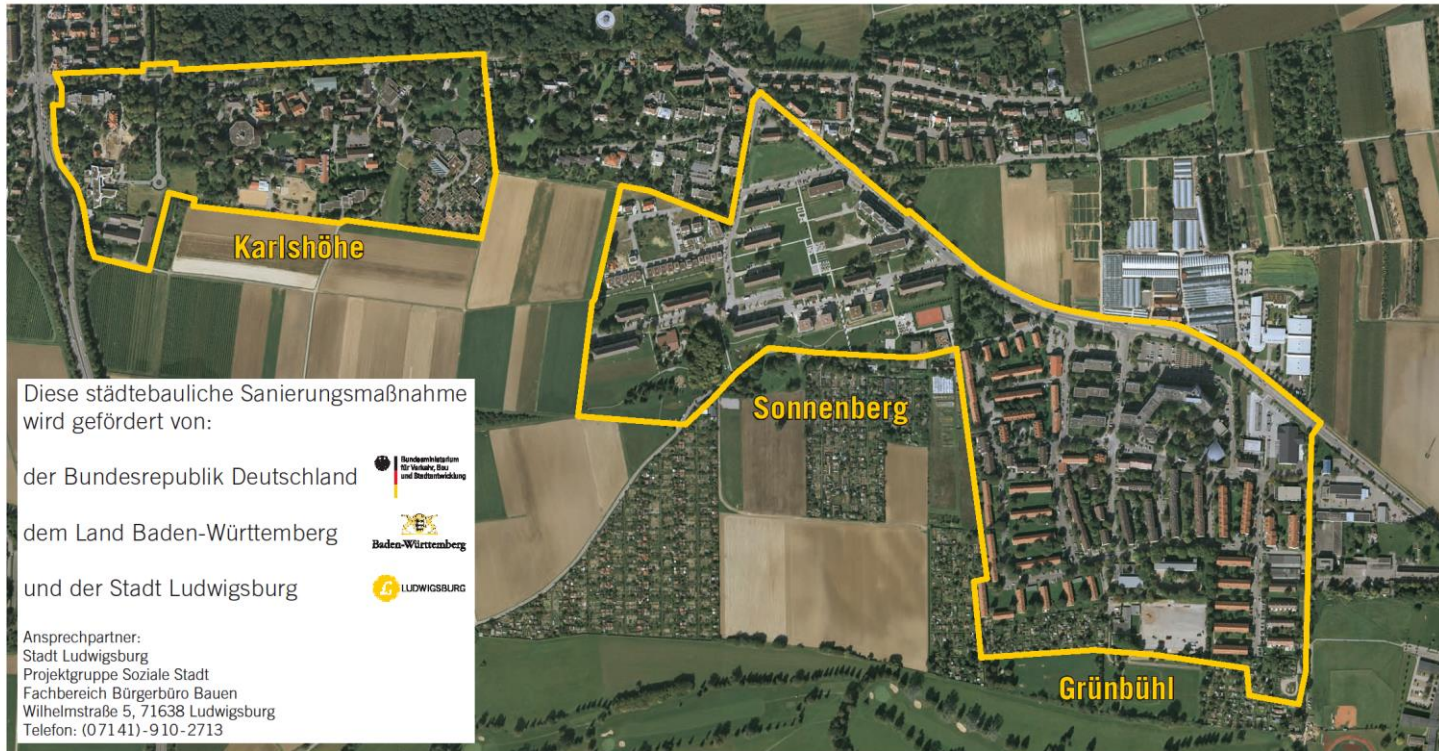
LUDWIGSBURG

# Verlängerung bis 30.04.2020



LUDWIGSBURG

## SANIERUNGSGEBIET „SOZIALE STADT“ GRÜNBÜHL-SONNENBERG-KARLSHÖHE





LUDWIGSBURG

# 7.898.781,00 €

Dieser Betrag steht für das Städtebauförderprogramm „Soziale Stadt“ zur Verfügung. Bisher wurden von diesen Mitteln 5.635.802,61 € abgerufen. Hinzu kommen Zuschüsse aus anderen Fördertöpfen für soziale Projekte, sowie städtische Haushaltsmittel außerhalb des Fördertopfes.



## STÄDTEBAU- FÖRDERUNG

von Bund, Ländern und  
Gemeinden



## Weitere Projekte:

- Umzugsunterstützung Grünbühl-West
- Abbruch Gebäude „Am Sonnenberg 20“
- Abbrüche Grünbühl-West
- Private Modernisierungs- und Ordnungsmaßnahmen





LUDWIGSBURG

TOP 3

# Sachstandsbericht Stadtteilentwicklungsplan (STEP) Grünbühl-Sonnenberg



LUDWIGSBURG

# Bewohnerbegleitung



WOHNUNGSBAU  
LUDWIGSBURG

## **Julia Rüber**

Telefon: 07141 910 – 38 65

Mobil: 0151 61 54 17 75

Mail: [julia.rueber@wb-lb.de](mailto:julia.rueber@wb-lb.de)

Aktuelle Sprechzeiten:

Dienstags, 8:30 – 12:00 Uhr im MGH



LUDWIGSBURG

## Gemeinwesenorientierte Sozialarbeit

**TRAGWERK.**  
Verein für Chancengleichheit

Telefon: 07141 89 93 922

Mobil: 0160 72 13 075

Mail: [stadtteilbuero-gs@tragwerk-lb.de](mailto:stadtteilbuero-gs@tragwerk-lb.de)

### Beratungszeiten:

Montag, 12 – 14 Uhr

Donnerstag, 17 – 19 Uhr



Eva Herbst-Schetter & Silke Rapp



LUDWIGSBURG

# Neuauf siedlung am Sonnenberg





LUDWIGSBURG

# Mobile Bäckerei am Sonnenberg





LUDWIGSBURG

# Eichendorffschule – Erweiterung Mensa und Klassenräume





LUDWIGSBURG

## Bestandsfotos



Standort





# Lageplanübersicht










# Grundriss





## Termine:

- Beschluss Raumprogramm BSS am 27.09.2016 Vorl. 299/16 
- Beschluss Planungsauftrag durch BTU am 06.10.2016 Vorl. 299/16 
- Vergabe von Planungsleistungen 06. April 2017 
- mündlicher Bericht nach LPH 2 Juli 2017
- Entwurfsplanung mit Kostenberechnung Herbst 2017
- Versetzen der Container von Poppenweiler bis September 2017
- Entwurfs- und Baubeschluss Oktober/November 2017
- Baugesuch November 2017
- voraussichtliche Bauphase Sommer 2018 – Sept. 2019



LUDWIGSBURG

# MehrGenerationenHaus

**Förderung des MGH für vier Jahre gesichert**  
40.000 Euro pro Jahr für mehr Miteinander von Jung und Alt





LUDWIGSBURG

Stadtteilmagazin

# AKTIV VOR ORT

## KARLSHÖHE AKTUELL

**Ein unvergessliches Weihnachtserlebnis**  
Internationale Kinderweihnacht auf dem Rücken der Pferde

**Jugendbeteiligung ernst genommen**  
In Ludwigsburg wird ein Jugendgemeinderat gewählt

### ANSPRECHPARTNER IM STADTTEIL UND IM MEHRGENERATIONENHAUS GRÜNBÜHL-SONNENBERG

**Stadtteilentwicklung und Projektgruppe „Soziale Stadt“**  
Ansprechpartner: Markus Faigle  
Telefon (0 71 41) 9 10-21 38

**Leiterin MGH und Stadtteilbeauftragte Grünbühl-Sonnenberg**  
Katrin Ballandies  
Telefon (0 71 41) 9 10-35 90

**Kinder- & Familienzentrum im MehrGenerationenHaus**  
Ansprechpartnerin:  
Renate Ludwig, Einrichtungsleiterin  
Telefon (0 71 41) 9 10-35 91

**KiFa (Kinder- und Familienbildung)**  
Ansprechpartnerin: Eva Belzner  
Telefon (0 71 41) 9 10-35 80

**Jugendförderung Ludwigsburg**  
Ansprechpartner: Arndt Jeremias  
Telefon (0 71 41) 97 51 73 36

**Patenschaften im Netzwerk Integration e.V.**  
Ansprechpartnerin:  
Inge Umbrecht-Meyer  
Telefon (0 71 41) 87 94 42



LUDWIGSBURG

TOP 4

Verschiedenes

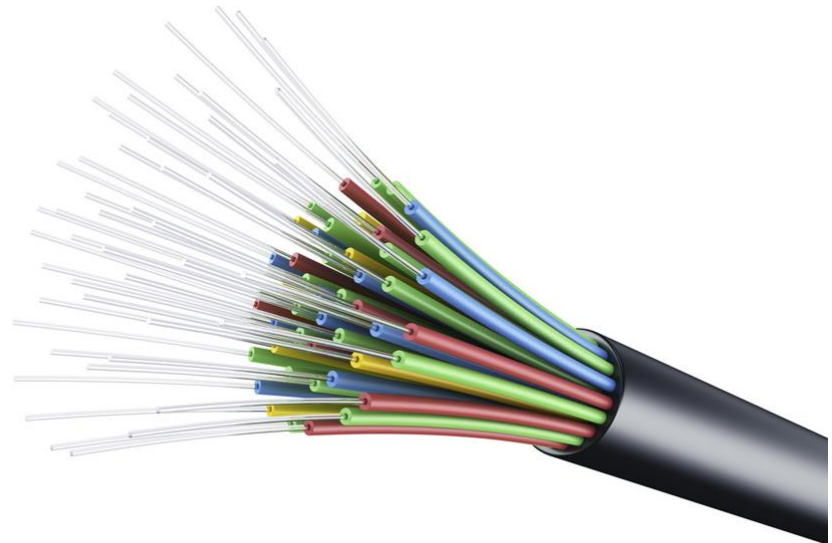


LUDWIGSBURG

# Glasfaserausbau



Stadtwerke Ludwigsbuurg-  
Kornwestheim GmbH





# Glasfaserausbau





LUDWIGSBURG

## Aktiv im Park



Fit und gesund durch das Jahr

Aktiv im Park 2017

Jetzt  
auch in den  
Ludwigsburger  
Stadtteilen!



Kostenlos und ohne Anmeldung

### **DONNERSTAGS**

(Start: 4. Mai)

#### **Spiel, Sport und Spaß für Klein und Groß**

*Trainerin: Claudia Jakisch (TSV Grünbühl e.V.)*

*16.30–17.30 Uhr, Sportanlage TSV Grünbühl e.V.,*

*Pregelstraße 5-7*

Eltern-Kind-Sport für Kinder von zwei bis vier Jahren  
gemeinsam mit einem Elternteil. Gern sind auch  
Tanten, Onkel und Großeltern willkommen.

**Das Angebot findet an Feiertagen nicht statt.**





LUDWIGSBURG

Vielen Dank für Ihre Aufmerksamkeit!



**Samstag, 01. Juli 2017**  
**Quartiersplatz + MGH**

