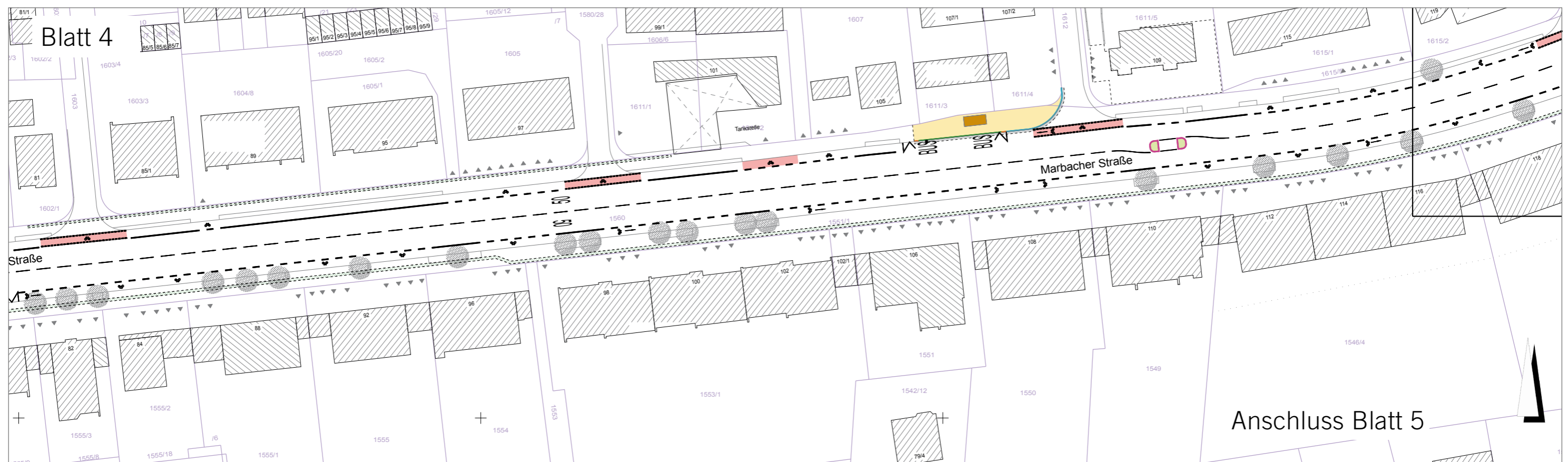
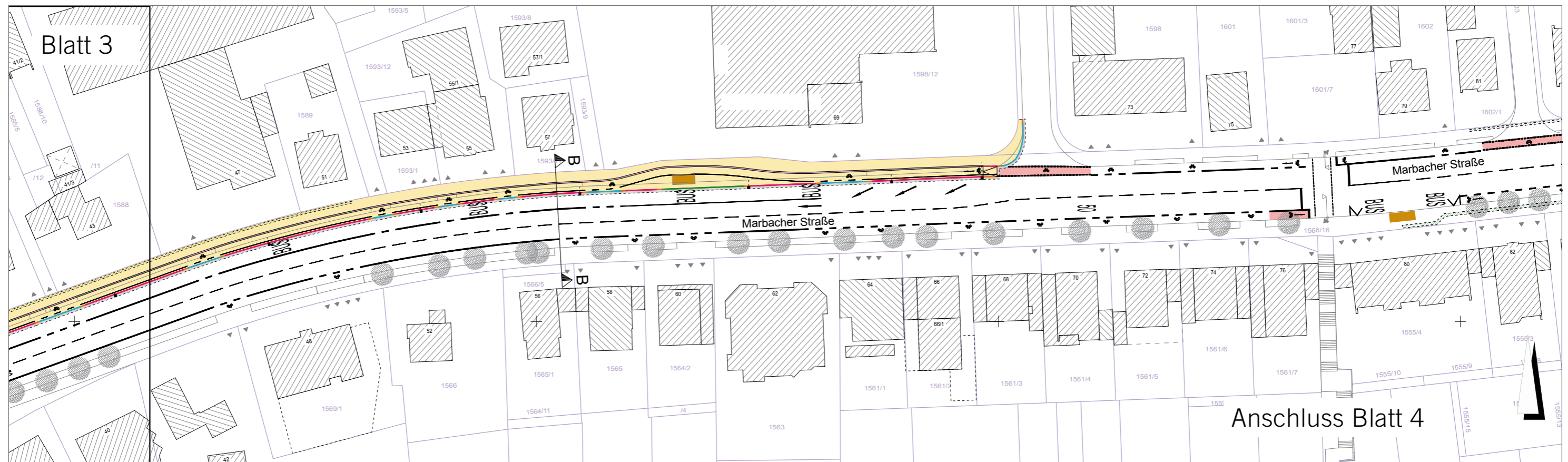


Neubau Radweg Marbacher Straße Lageplan 2

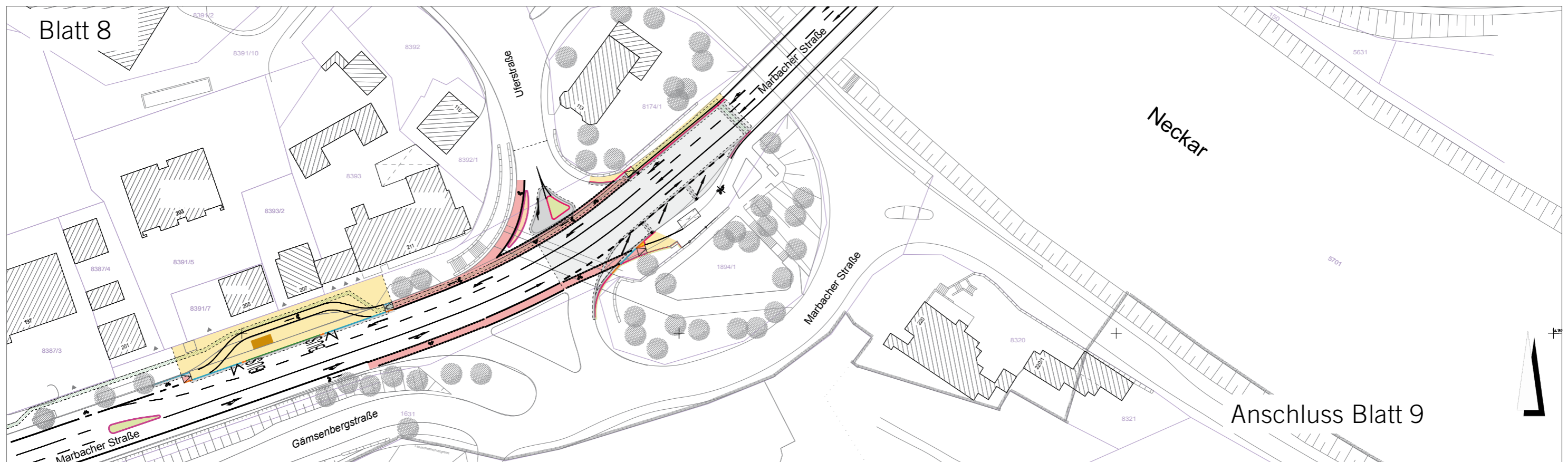
Anlage 2



Neubau Radweg Marbacher Straße Lageplan 3

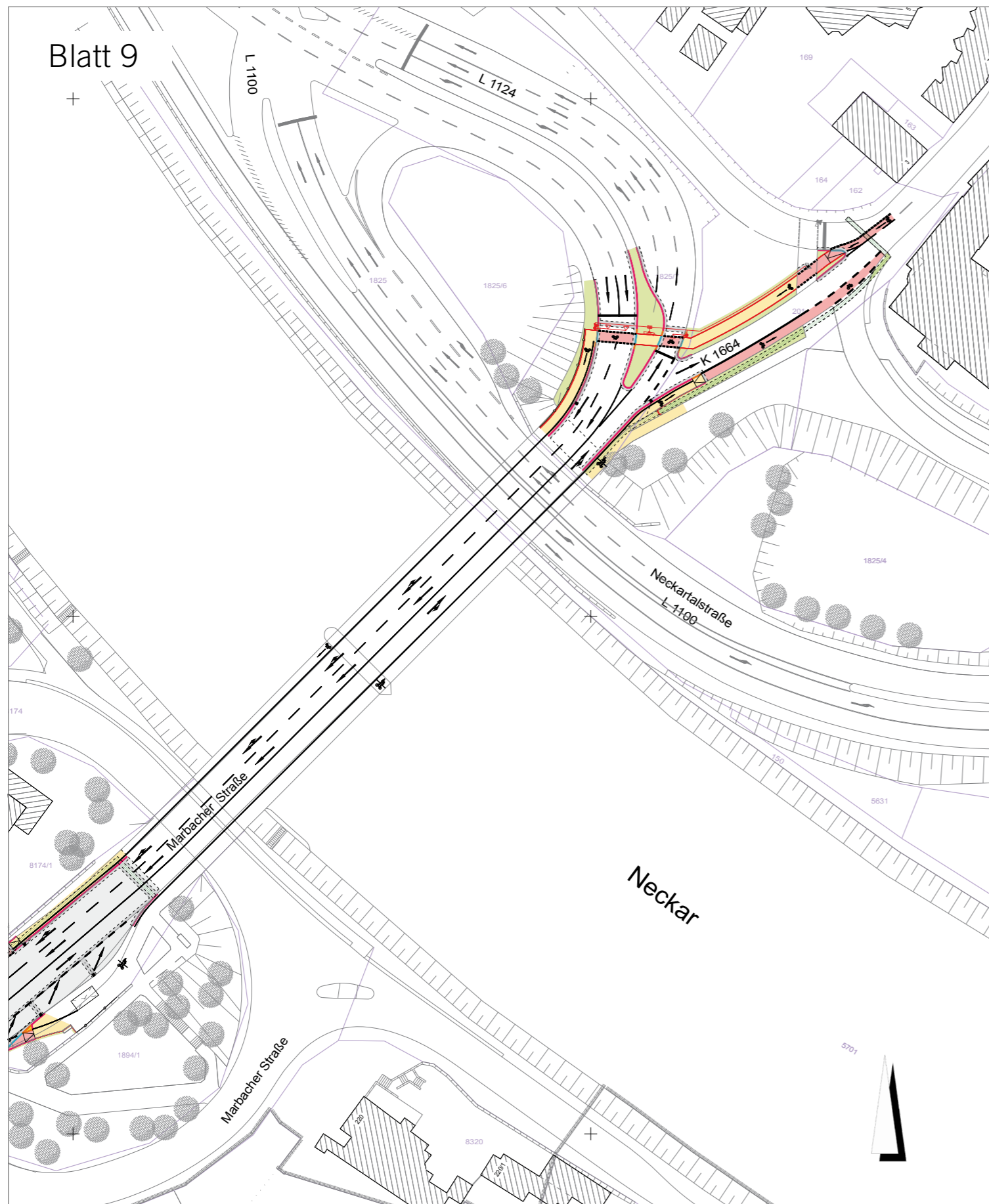
Anlage 3





Neubau Radweg Marbacher Straße Lageplan 4

Anlage 5



Planlegende

Legende:		Planung:	
	Fahrbahn (Asphalt) Vollausbau		Granitbord $\Delta h = 12 \text{ cm}$
	Fahrbahn (Asphalt) Teilausbau		Klebebord $\Delta h = 11 \text{ cm}$
	Pflasterfläche		Granitbord $\Delta h = 3 \text{ cm}$
	Sickerpflaster		Tiefbord $\Delta h = 0 \text{ cm}$
	Gehweg (Asphalt) Vollausbau		Übergangstein
	Gehweg (Asphalt) Teilausbau		Busbord
	rot eingefärbter Radweg		Radwegplatte
	Grünfläche / Bankett		Markierung
			Geländer
			Straßenablauf
Bestand:			
	Ampel mit Peitschenmast		Ampel mit Peitschenmas
	L-Steine		L-Steine
	Zufahrt		Stromtrasse