



Parkraumkonzept Innenstadt Nord - Überblick Erhebungsergebnisse

BTU am
16.02.2017



Parkraumerhebungen – Ergebnis-Überblick

Stellplatzbilanz

Werktags 11 Uhr

Straßenraum: **888**

PH / TG: **2.297**

Summe: 3.185



Parkgebühren

Gebührenzone 1:

1h: 1,50 €

2h: 3,00 €

Gebührenzone 2:

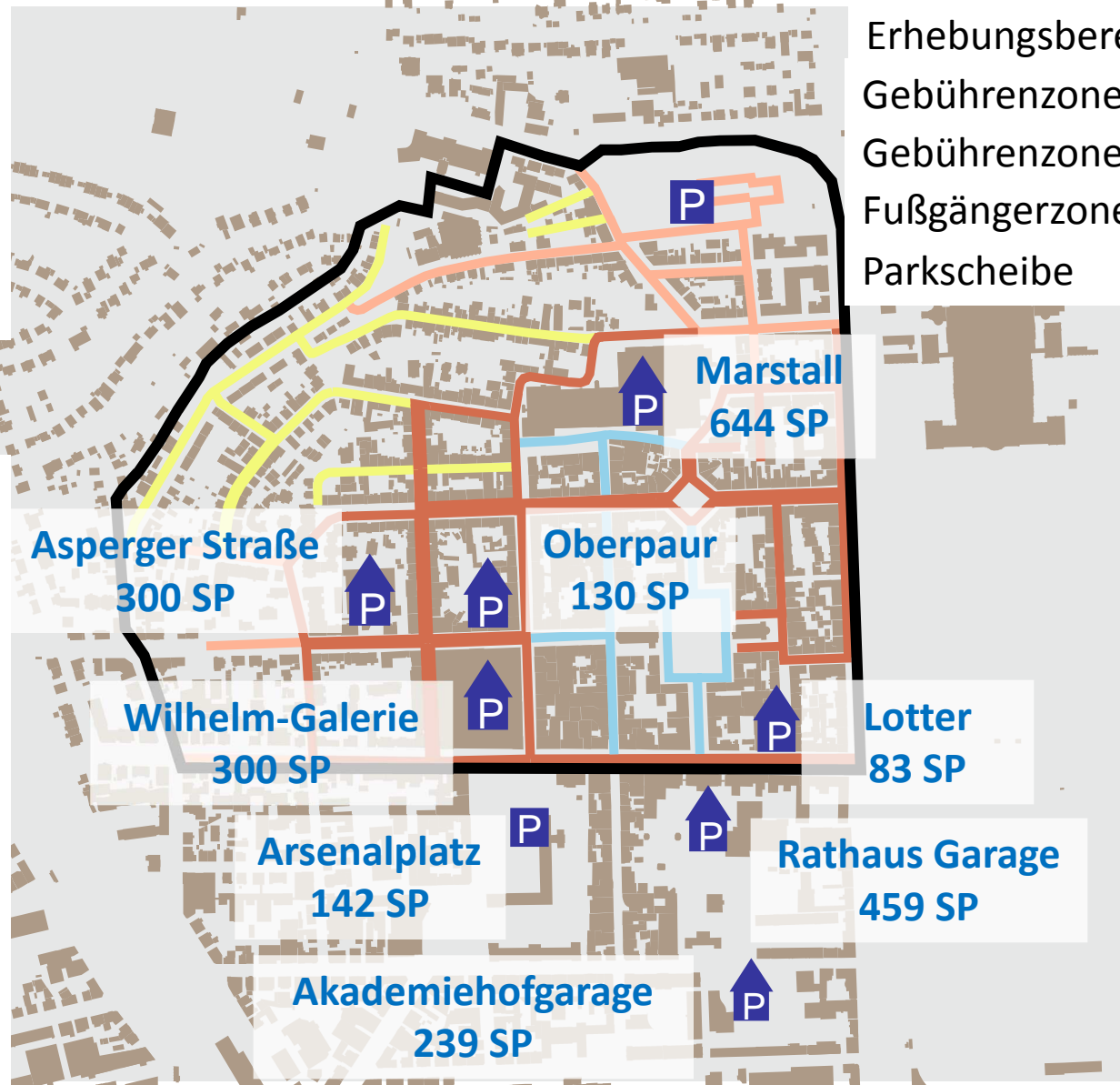
1h: 0,60 €

2h: 1,20 €

PH / TG (Mittelwert):

1h: 1,35 €

2h: 2,50 €



Untersuchungsraum

Erhebungsbereich

Gebührenzone 1

Gebührenzone 2

Fußgängerzone

Parkscheibe



Ziele der Erhebung:

- Auslastung der Stellplätze im Straßenraum + Tiefgaragen / Parkhäuser
- Ermittlung der Nutzergruppen (Bewohner, Kurz- / Mittel- / Langparker)
- Grundlage für Anpassung / Optimierung des bestehenden Parkraummanagements (Angebot, Kosten, Regelungen...)

Vorgehen: Begehungen und Kennzeichenerfassung

Werktag mit Wochenmarkt (Do 29.09.2016):

- 09:00 - 21:00 alle 2 Stunden und Do auf Fr Nacht um 02:00 Uhr

Wochenende (mit Antikmeile + Kürbisausstellung)

Sa, 24.09.2016:

- 10:30, 11:30, 12:30 und 19:00, 20:00, 21:00 Uhr

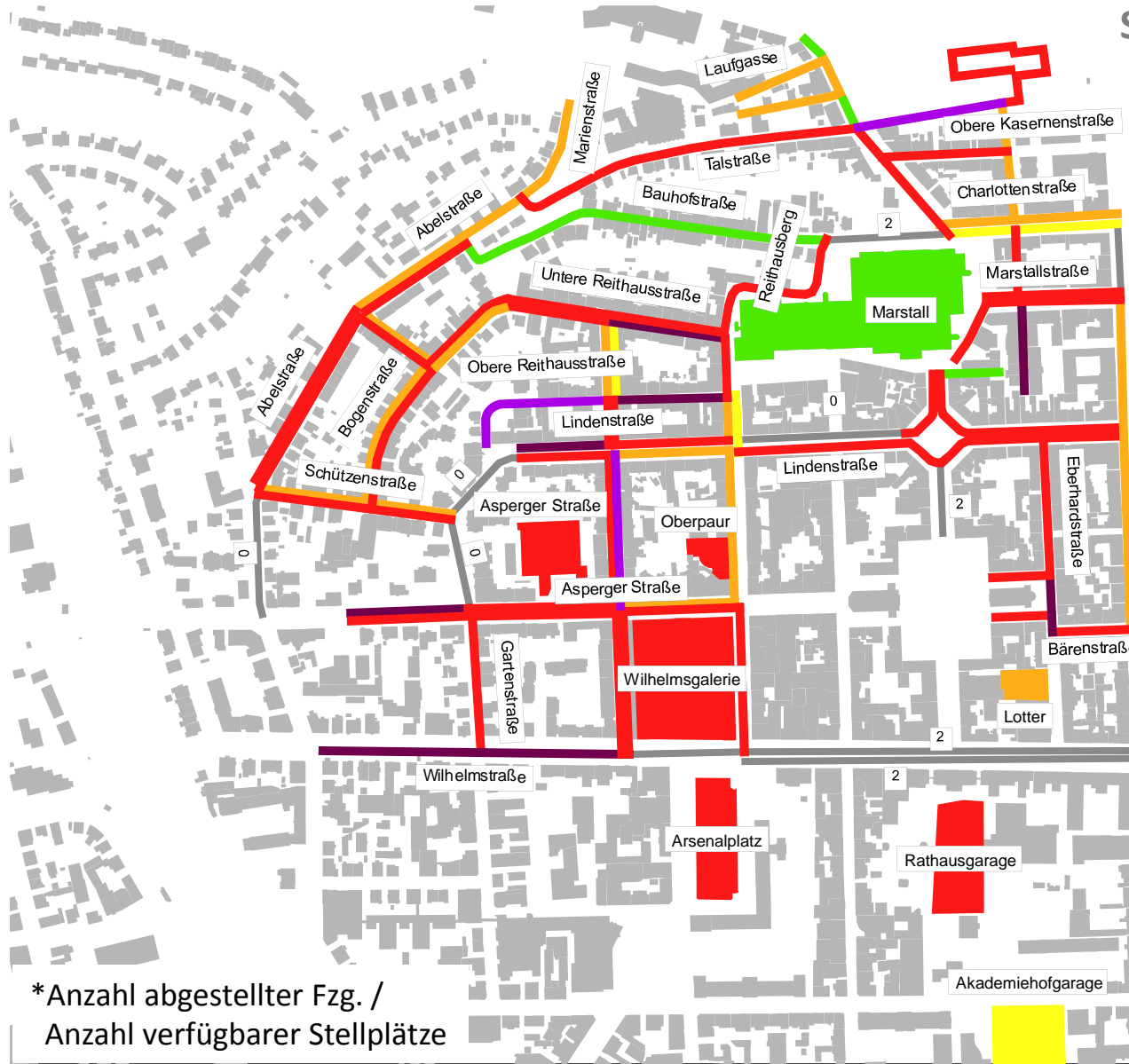
So, 25.09.2016:

- 14:00, 15:00 und 16:00 Uhr



Parkraumerhebungen – Ergebnis-Überblick

Auslastung * Werktag 11 Uhr im Straßenraum (Spitzenstunde)



Auslastung

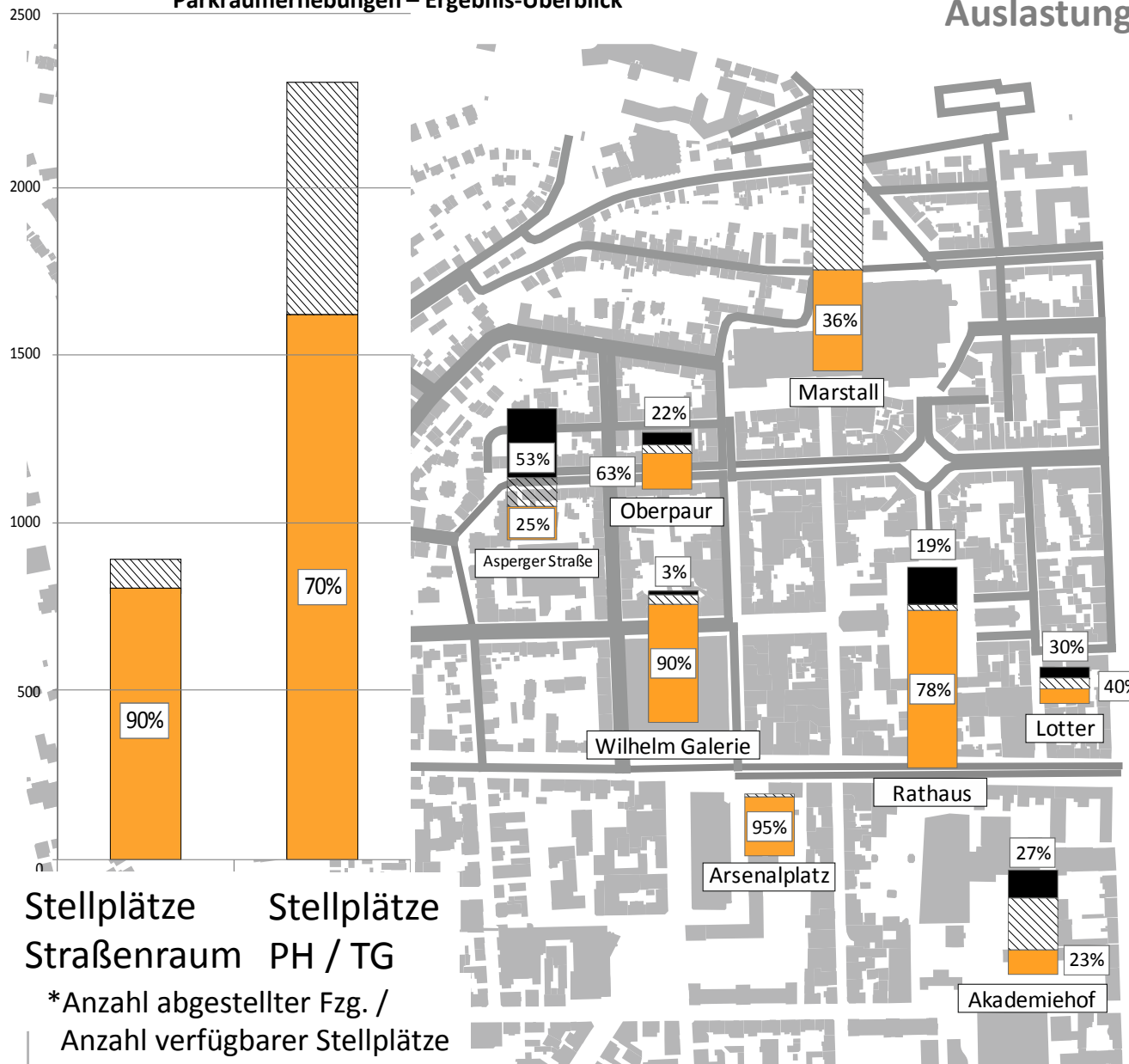
- k. A.
- bis 40%
- bis 60%
- bis 80%
- bis 100%
- bis 120%
- über 120%
- Gebäude
- Falschparker

*Anzahl abgestellter Fzg. / Anzahl verfügbarer Stellplätze



Parkraumerhebungen – Ergebnis-Überblick

Auslastung* Werktag 11 Uhr – PH / TG
(Spitzenstunde)



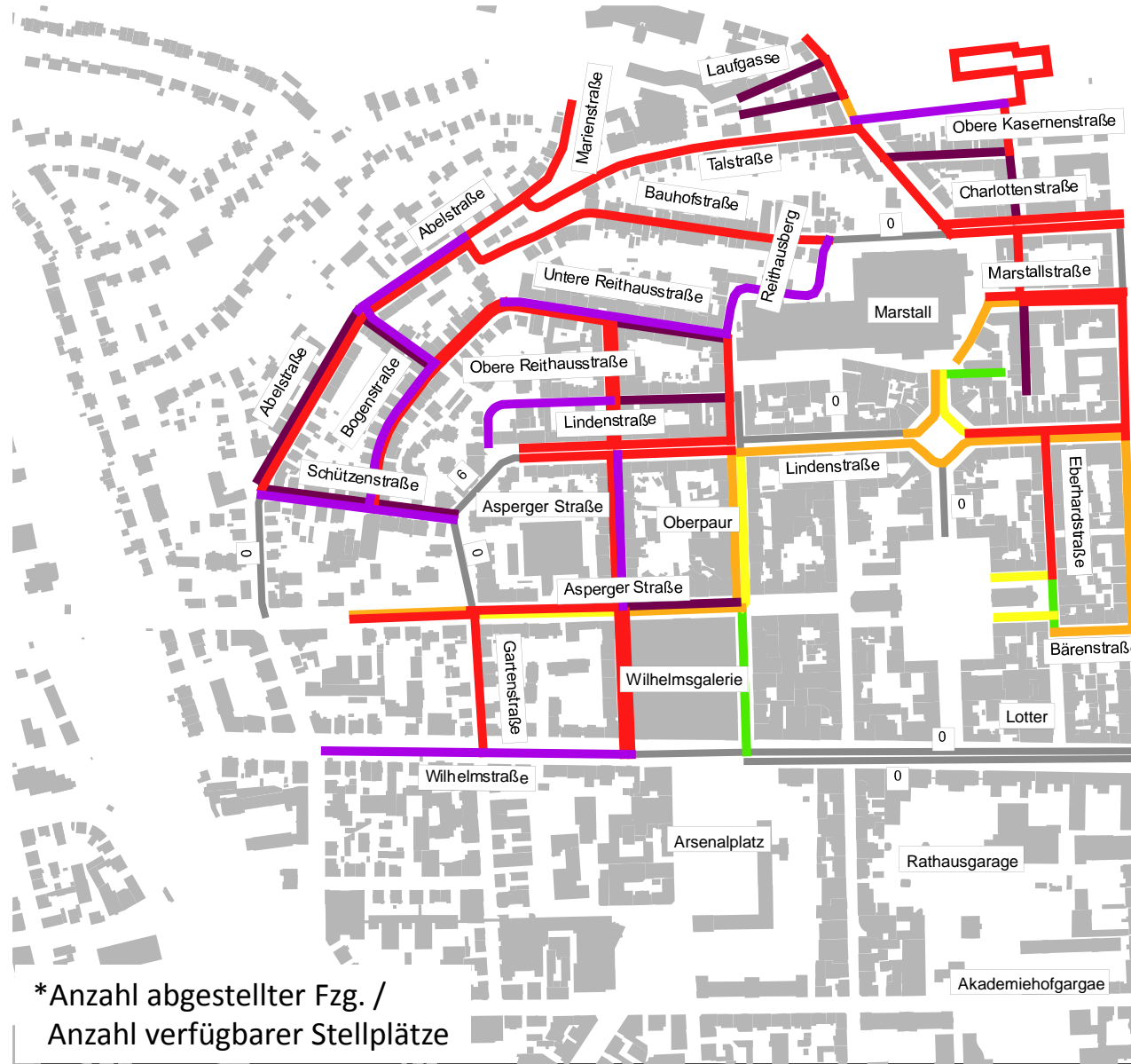
Stellplätze Straßenraum Stellplätze PH / TG

*Anzahl abgestellter Fzg. / Anzahl verfügbarer Stellplätze



Parkraumerhebungen – Ergebnis-Überblick

Auslastung* im Straßenraum Werktag
2 Uhr Nacht (Do -> Fr)

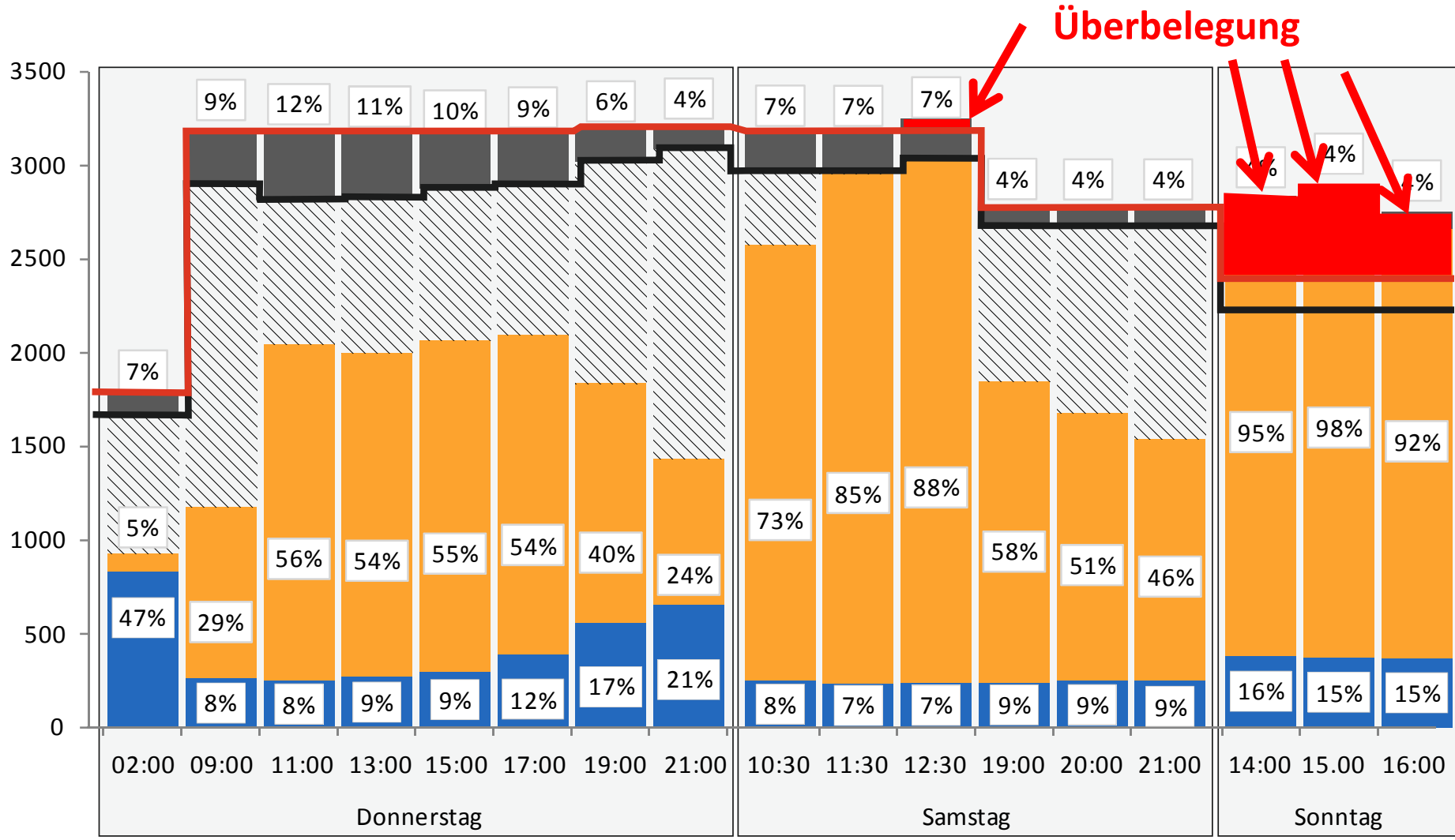


*Anzahl abgestellter Fzg. /
Anzahl verfügbarer Stellplätze



Parkraumerhebungen – Ergebnis-Überblick

Übersicht Auslastung – Straßenraum + PH + TG



Freie Stellplätze Dauerparker Bewohner Sonstige Parker

Kapazitätsgrenze Tatsächlich zur Verfügung stehend (ohne Dauerparker)



Werktag:

Straßenraum → Sehr hohe Auslastung;

Parkhäuser → noch freie Kapazität (v. a. Marstall)

2 Uhr Nachts → **-1.428 StPl.** (Asperger, Wilhelm G., Akademiehof, Rathaus und Oberpaur geschlossen)

Samstag:

Straßenraum + Parkhäuser → Sehr hohe Auslastung,

- zeitweise mehr Kfz als verfügbare Stellplätze

- Zusätzlich → Parkplatz Bärenwiese belegt.

- Ab 19 Uhr → **-430 StPl.** (Asperger und Oberpaur geschlossen)

Sonntag:

Straßenraum → Sehr hohe Auslastung;

Parkhäuser → Hohe Auslastung, aber sonntags geschlossen:

Oberpaur, Asperger Straße und Wilhelm Galerie (**-730 StPl.**)

- zeitweise mehr Kfz als verfügbare Stellplätze (Überbelegung)

Zusätzlich: → Parkplatz Bärenwiese belegt.



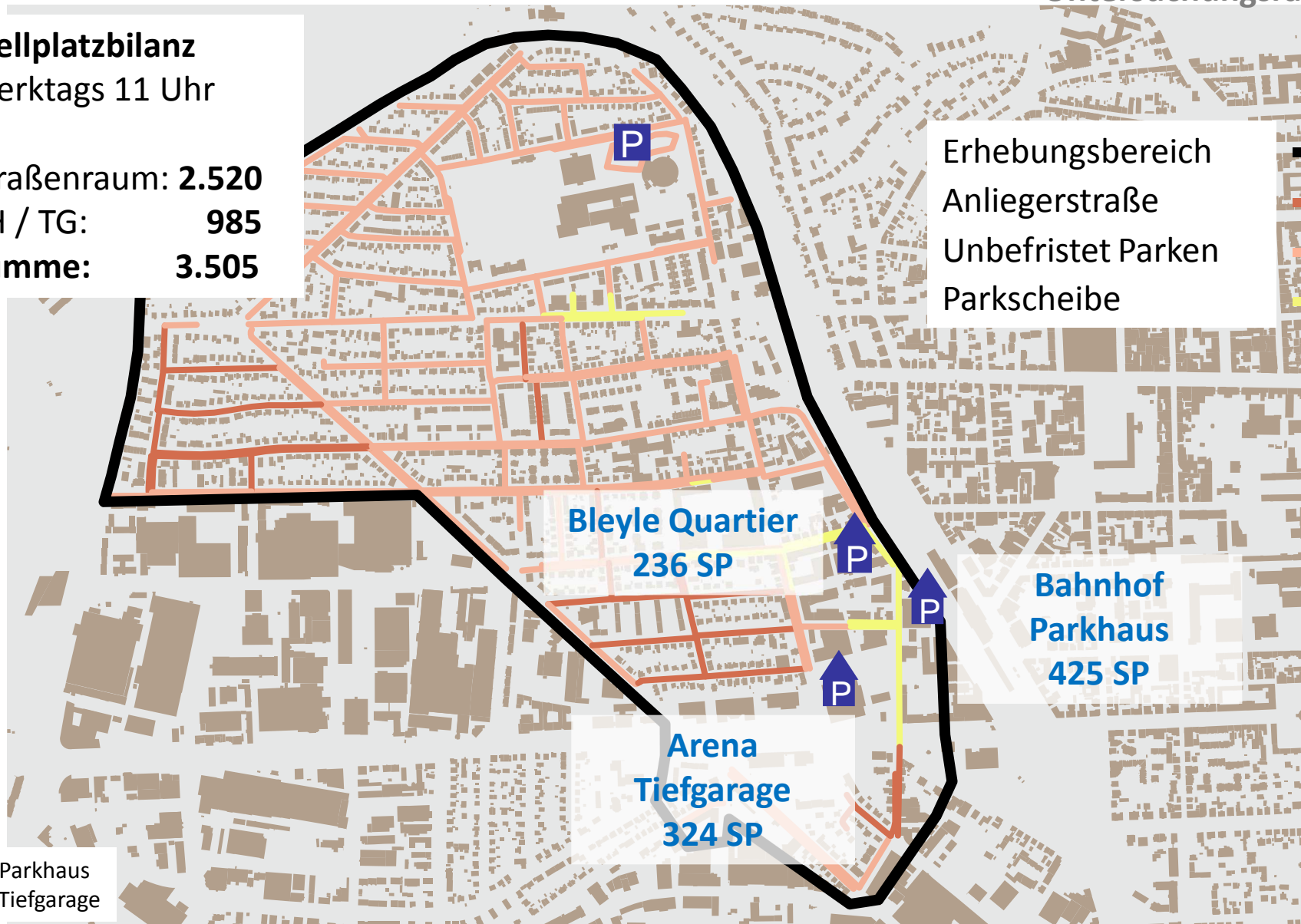
Parkraumkonzept Weststadt - Überblick Erhebungsergebnisse

BTU am
16.02.2017



Stellplatzbilanz
Werktags 11 Uhr

Straßenraum: **2.520**
PH / TG: **985**
Summe: **3.505**



- Erhebungsbereich
- Anliegerstraße
- Unbefristet Parken
- Parkscheibe

PH Parkhaus
TG Tiefgarage



Ziele der Erhebung:

- Auslastung Stellplätze im Straßenraum + Tiefgaragen / Parkhäuser
- Ermittlung der Nutzergruppen (Bewohner, Kurz- / Mittel- / Langparker)
- Verbesserung der Parksituation in der Weststadt
v. a. in Bereichen mit Nutzungskonflikten (Wohnen / Arbeiten / Bahnhof)

Vorgehen: Begehungen und Kennzeichenerfassung

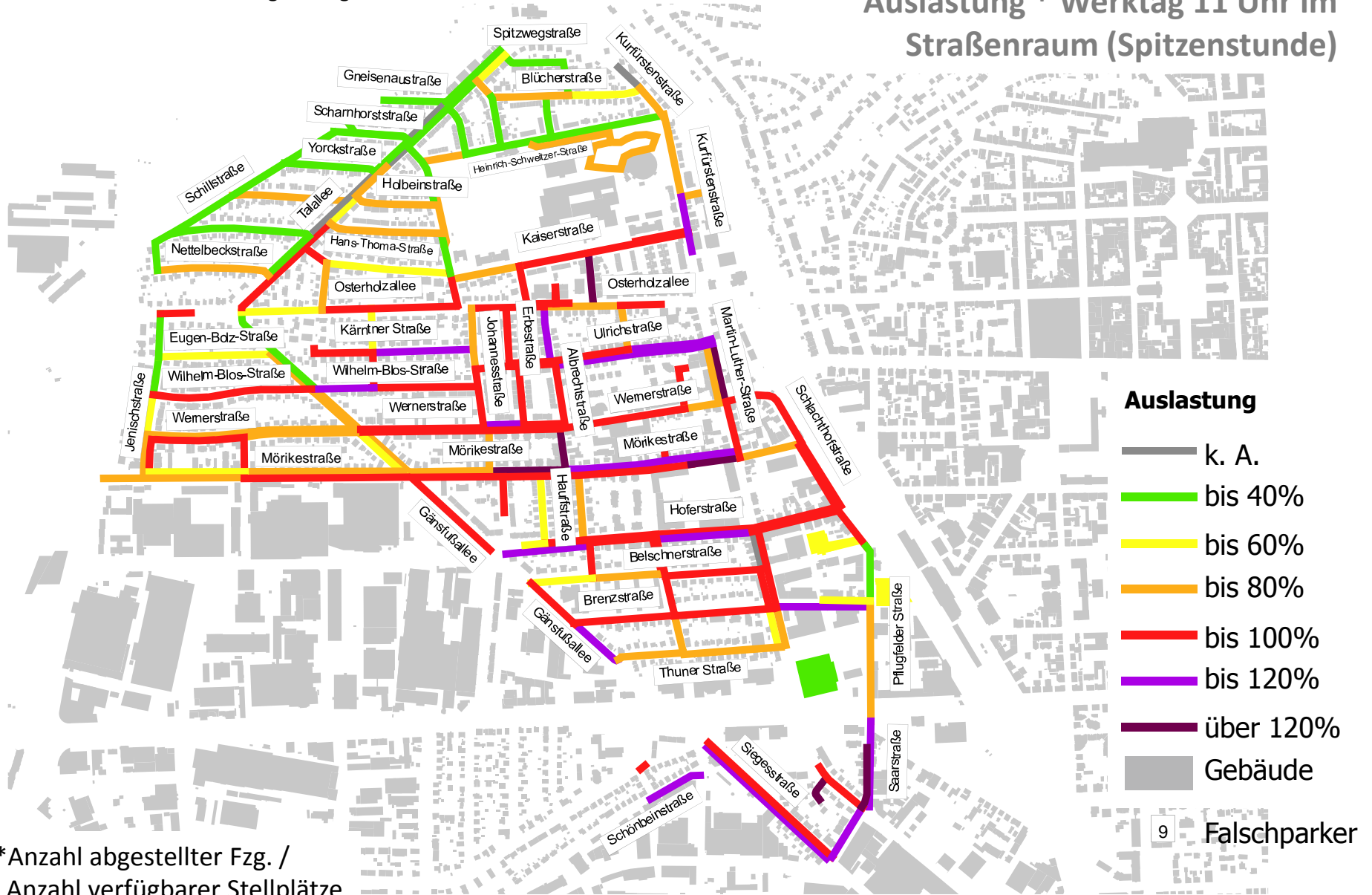
Kennzeichenerfassung Werktag (Do 22.09.2016) um:

- 09:00 – 17:00 alle 2 h, 21:00 und Do auf Fr Nacht 02:00 Uhr



Parkraumerhebungen – Ergebnis-Überblick

Auslastung * Werktag 11 Uhr im Straßenraum (Spitzenstunde)



*Anzahl abgestellter Fzg. / Anzahl verfügbarer Stellplätze



Parkraumerhebungen – Ergebnis-Überblick

Auslastung * Werktag 11 Uhr im Straßenraum (Spitzenstunde)

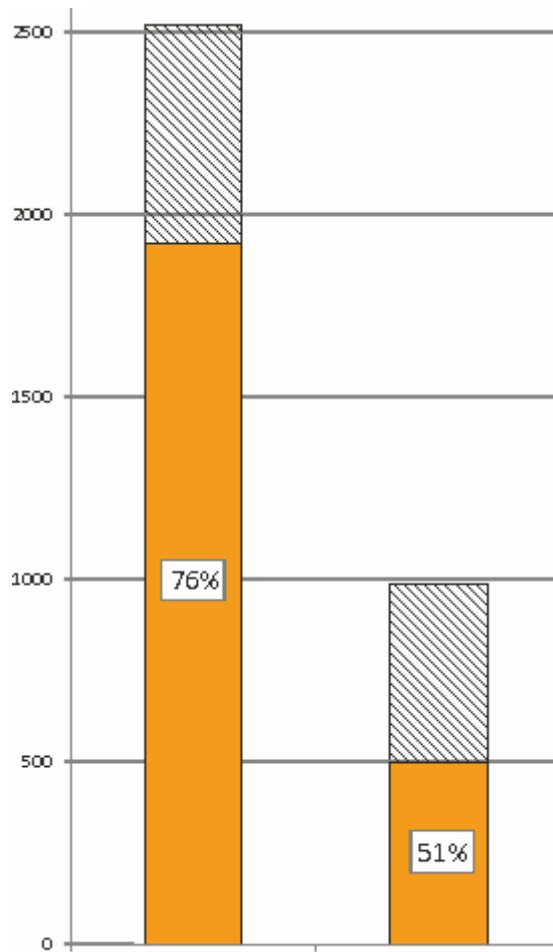


*Anzahl abgestellter Fzg. / Anzahl verfügbarer Stellplätze



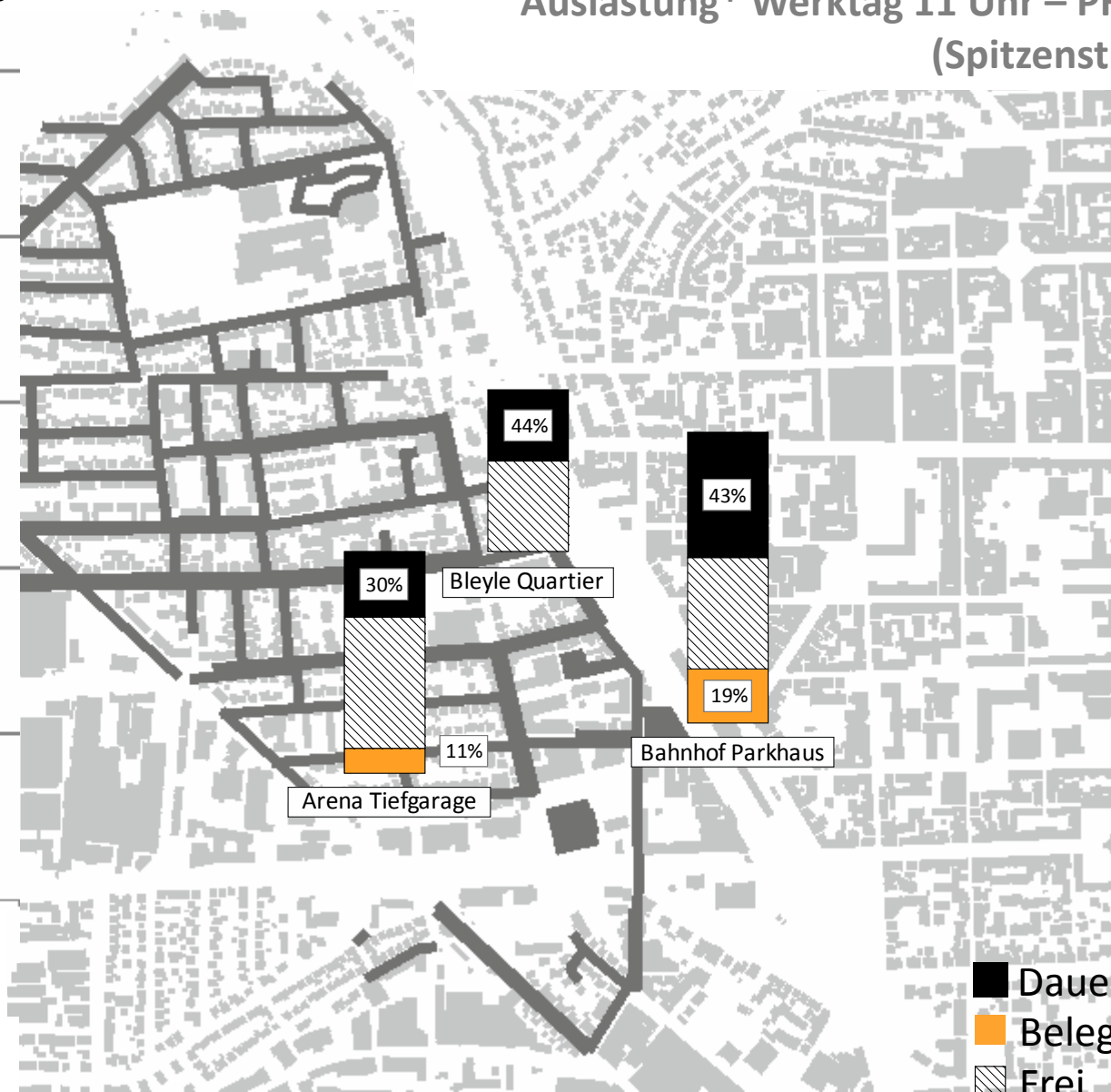
Parkraumerhebungen – Ergebnis-Überblick

Auslastung* Werktag 11 Uhr – PH / TG
(Spitzenstunde)



Stellplätze Straßenraum Stellplätze PH / TG

*Anzahl abgestellter Fzg. / Anzahl verfügbarer Stellplätze

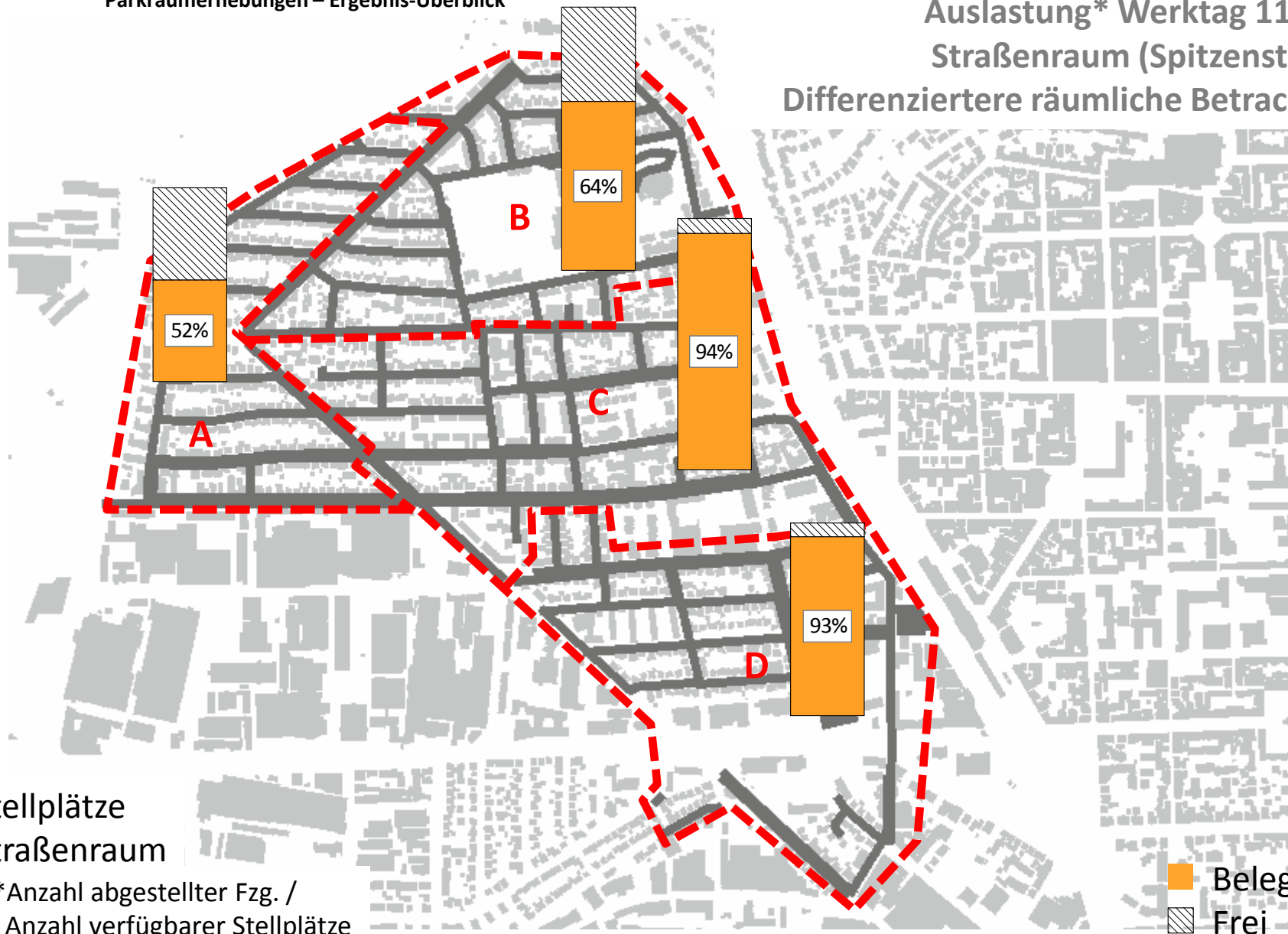


- Dauerparker
- Belegt
- Frei



Parkraumerhebungen – Ergebnis-Überblick

Auslastung* Werktag 11 Uhr -
Straßenraum (Spitzenstunde)
Differenziertere räumliche Betrachtung



Stellplätze
Straßenraum

*Anzahl abgestellter Fzg. /
Anzahl verfügbarer Stellplätze

Belegt
Frei

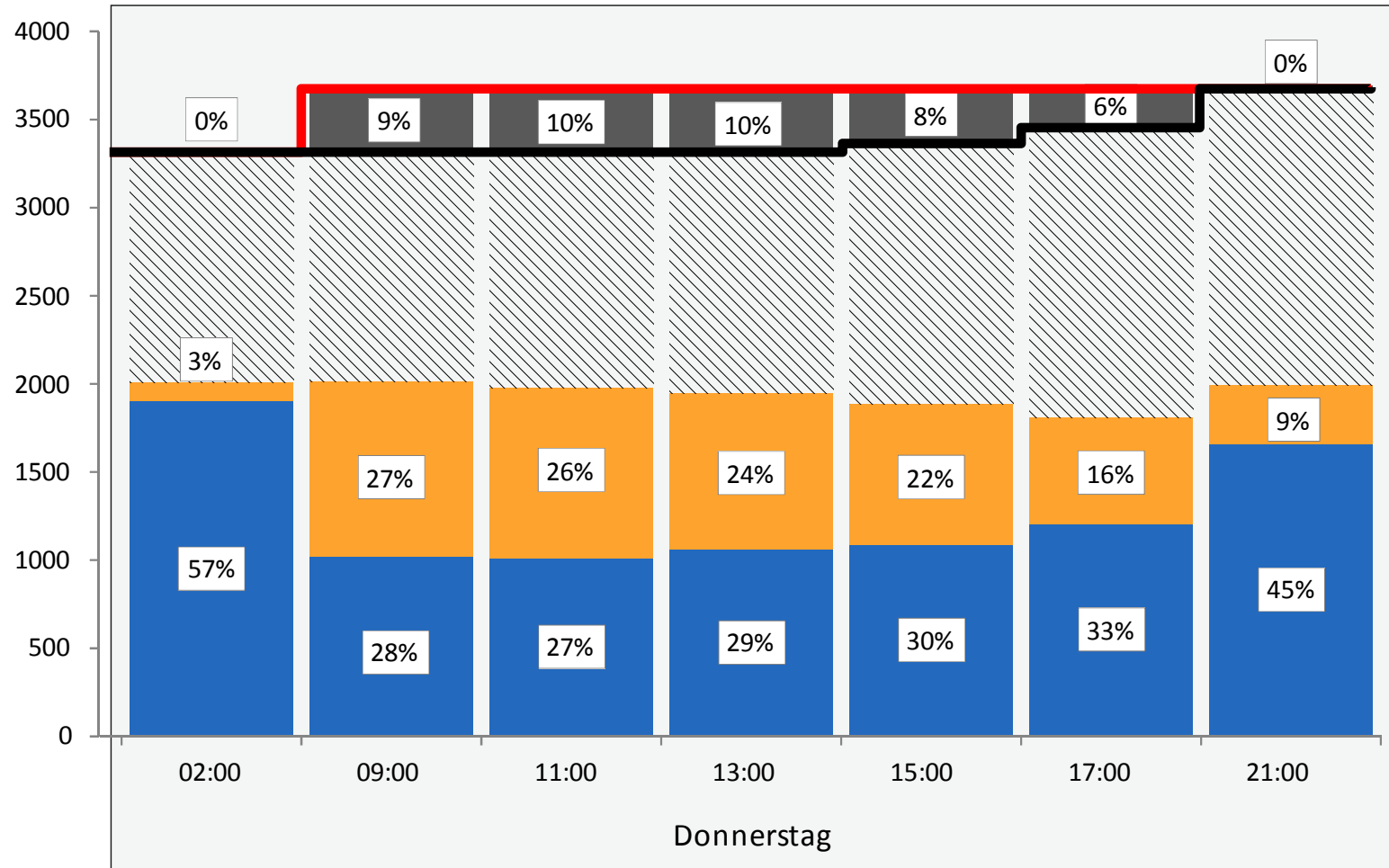


Parkraumerhebungen – Ergebnis-Überblick

Auslastung* im Straßenraum Werktag
2 Uhr Nacht (Do -> Fr)



*Anzahl abgestellter Fzg. / Anzahl verfügbarer Stellplätze



Freie Stellplätze
 Dauerparker
 Bewohner
 Sonstige Parker

Kapazitätsgrenze
 Allen zur Verfügung stehende Stellplätze (ohne Dauerparker)



Tagsüber:

Straßenraum → Sehr hohe Auslastung (fußläufiger Einzugsbereich Bahnhof)

Parkhäuser → ca. 50 % frei (v. a. Arena Tiefgarage kaum genutzt)

Nachts:

Straßenraum → sehr hohe Auslastung, Reserven nur im Nordwesten (Areal zwischen Talallee und Schillstraße) und im Umfeld der Pflugfelder Straße

Tiefgarage → Tiefgarage Arena geschlossen (-324 SP)

Nutzungskonflikte:

Mischnutzungen: → Wohnen

→ Arbeiten

→ P+R

→ teilw. Einkaufen

Räumliche Schwerpunkte tags und nachts: Streifen zwischen Osterholzallee und Mörikestraße.

Auslastungen tags und nachts zeitweilig vergleichbar hoch.



- ➔ Nutzungskonflikte und zeitweilig sehr hohe Auslastungen werden für beide Untersuchungsgebiete bestätigt.
- ➔ Analog zum Parkraumkonzept Oststadt sind Diskussionen mit intensiven Beteiligungsprozessen zu führen (Ziele, Details und Maßnahmen)
- ➔ Spezifische Hinweise:
 - ➔ Weststadt: Einstieg in das Parkraummanagement in Abstimmung mit einem Parkraumkonzept für das Industriegebiet im Westen (Verlagerungseffekte vermeiden)
 - ➔ Innenstadt: Fortschreiben des bestehenden Konzepts
- ➔ Die Verwaltung wird ein konkretes Arbeitsprogramm vorschlagen und abstimmen lassen.



Vielen Dank für Ihre Aufmerksamkeit!



Augustenstraße 10a
70178 Stuttgart

Tel. 0711 / 601 43 97 – 0
Fax. 0711 / 601 43 97 – 10

Web: www.brennerplan.de
Email: buero@brennerplan.de