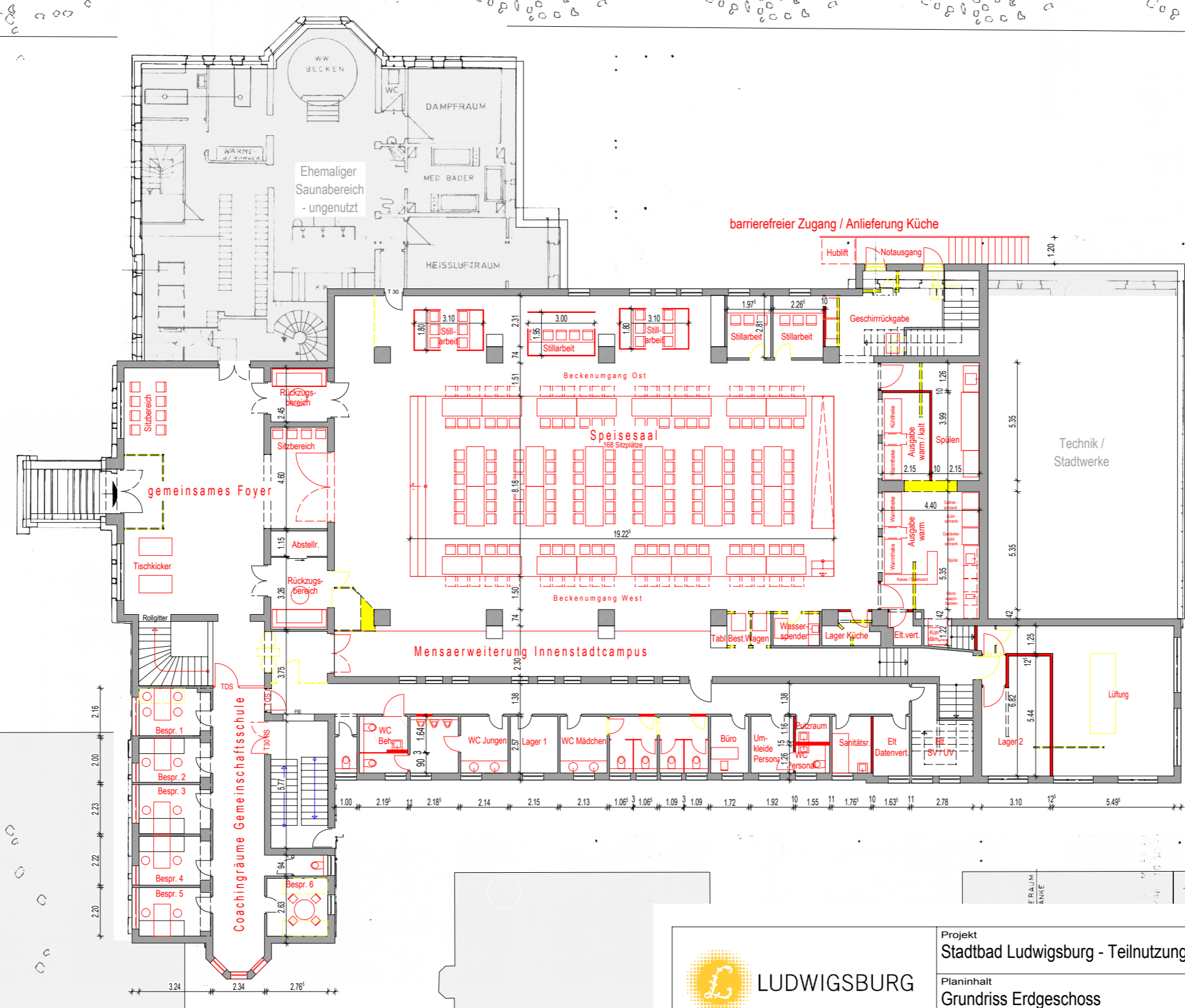

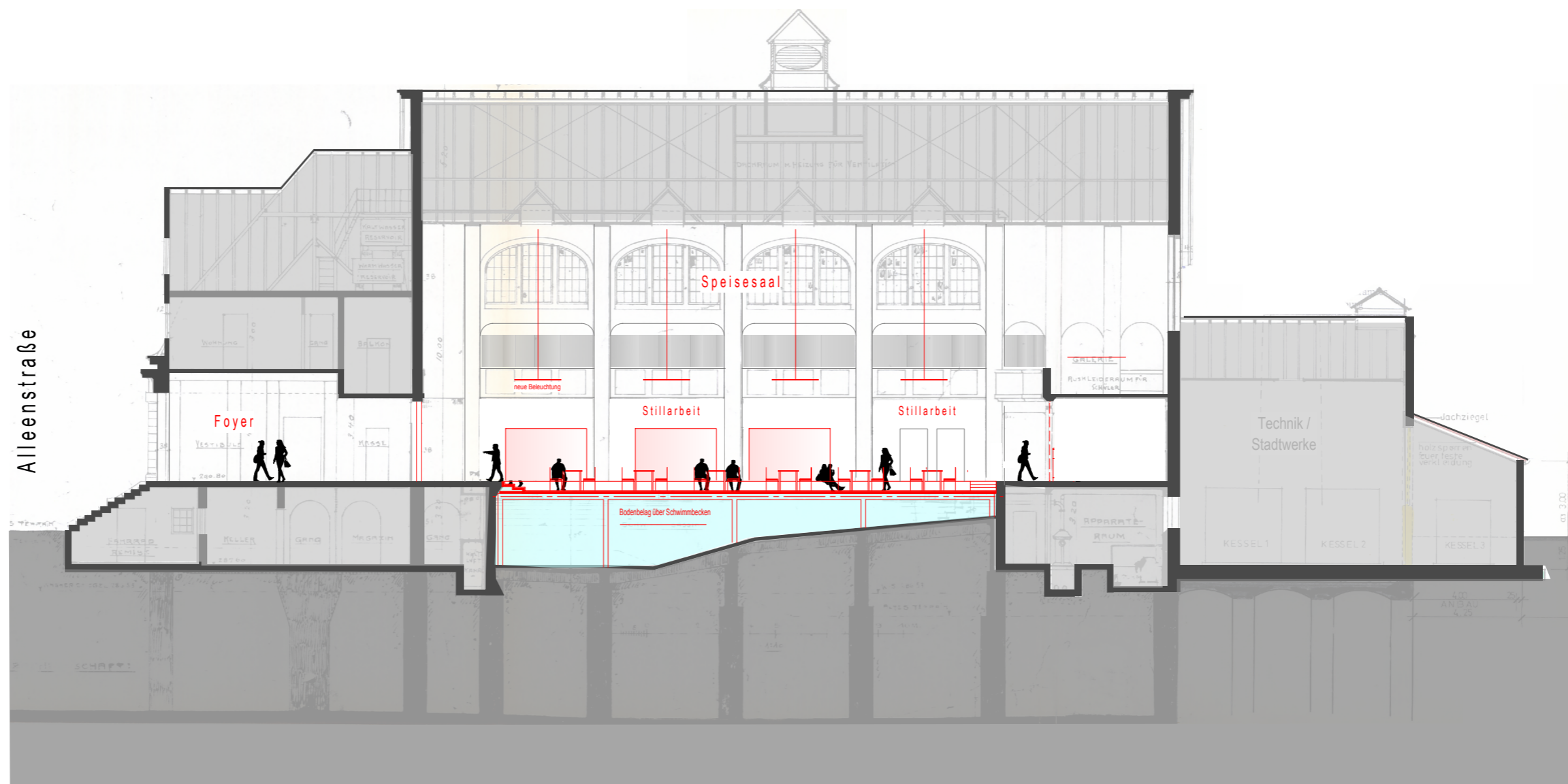

 LUDWIGSBURG	Projekt Stadtbad Ludwigsburg - provisorische Nutzung als Mensa		Objekt / Projekt Nr.	Maßstab	1:200
	Planinhalt Grundriss Untergeschoss		2016 / 02	Gefertigt	ap
		Plan-Nr.	Index	Datum	11.05.2017
		65 - 010			
Hochbau und Gebäudewirtschaft Mathildenstraße 21 71638 Ludwigsburg Tel. 07141 - 910 - 2513 Fax.07141 - 910 - 2762 e-mail. hochbau@ludwigsburg.de					

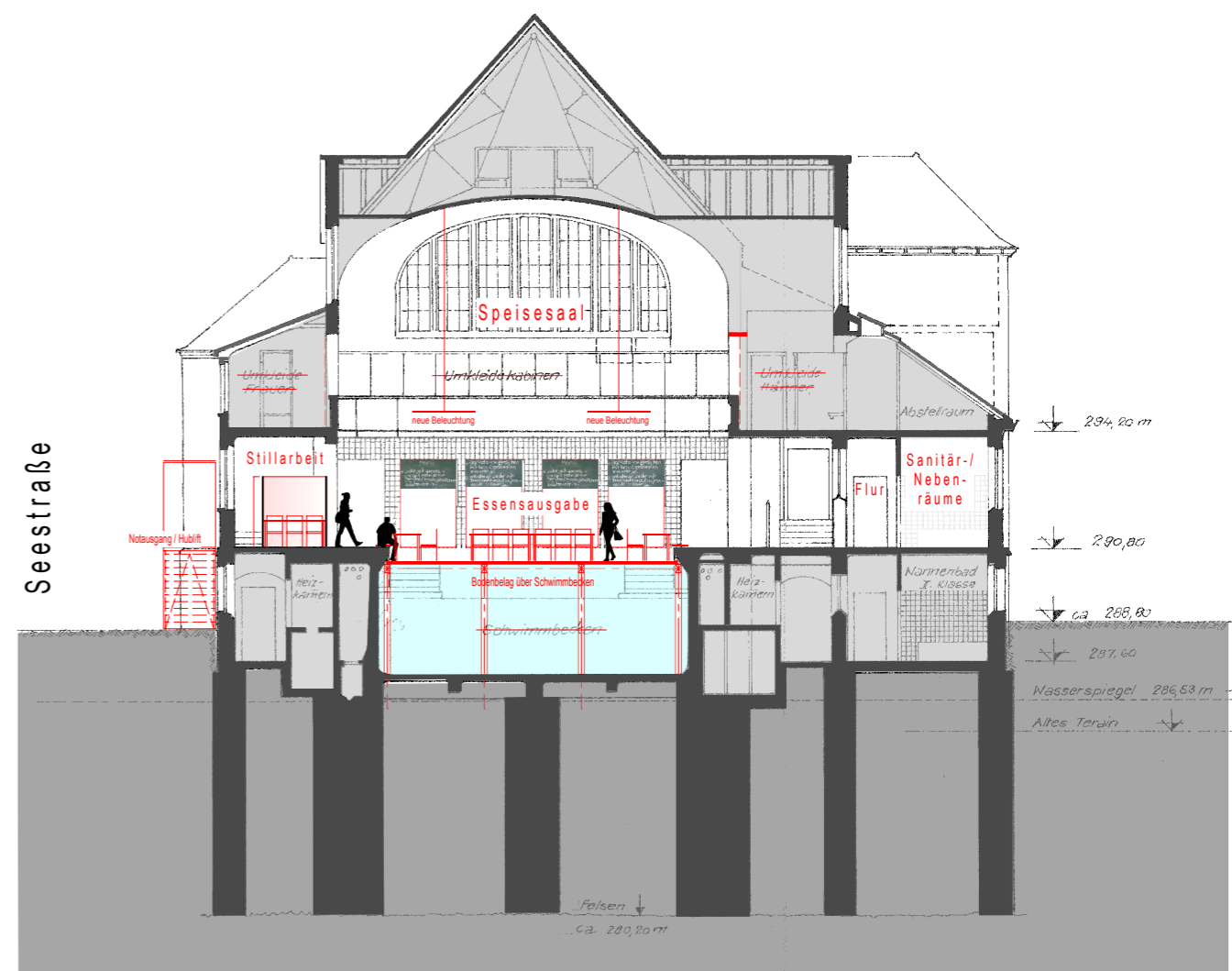
Alleenstraße




 LUDWIGSBURG	Projekt Stadtbad Ludwigsburg - Teilnutzung Mensa und Besprechungsräume		Objekt / Projekt Nr. 2016 / 02	Maßstab 1:200
	Planinhalt Grundriss Erdgeschoss		Plan-Nr. 65 - 011	Index Datum 11.05.2017
Hochbau und Gebäudewirtschaft Mathildenstraße 21 71638 Ludwigsburg Tel. 07141 - 910 - 2513 Fax. 07141 - 910 - 2762 e-mail. hochbau@ludwigsburg.de				




 LUDWIGSBURG	Projekt Stadtbad Ludwigsburg - Teilnutzung Mensa und Besprechungsräume		Objekt / Projekt Nr.	Maßstab	1:200
	Planinhalt Schnitt längs		2016 / 02	Gefertigt	ap
		Plan-Nr.	Index	Datum 11.05.2017	
		65 - 014			
Hochbau und Gebäudewirtschaft Mathildenstraße 21 71638 Ludwigsburg Tel. 07141 - 910 - 2513 Fax.07141 - 910 - 2762 e-mail. hochbau@ludwigsburg.de					




 LUDWIGSBURG	Projekt Stadtbad Ludwigsburg - Teilnutzung Mensa und Besprechungsräume		Objekt / Projekt Nr.	Maßstab	1:200
	Planinhalt Schnitt quer		2016 / 02	Gefertigt	ap
		Plan-Nr.	Index	Datum 11.05.2017	
		65 - 013			
Hochbau und Gebäudewirtschaft Mathildenstraße 21 71638 Ludwigsburg Tel. 07141 - 910 - 2513 Fax.07141 - 910 - 2762 e-mail. hochbau@ludwigsburg.de					



 LUDWIGSBURG	Projekt Stadtbad Ludwigsburg - Teilnutzung Mensa und Besprechungsräume		Objekt / Projekt Nr.	Maßstab	1:200
	Planinhalt Ansicht Nord		2016 / 02	Gefertigt	ap
			Plan-Nr.	Index	Datum
			65 - 015		11.05.2017
Hochbau und Gebäudewirtschaft Mathildenstraße 21 71638 Ludwigsburg Tel. 07141 - 910 - 2513 Fax.07141 - 910 - 2762 e-mail. hochbau@ludwigsburg.de					



 LUDWIGSBURG	Projekt Stadtbad Ludwigsburg - Teilnutzung Mensa und Besprechungsräume		Objekt / Projekt Nr.	Maßstab	1:200	
	Planinhalt Ansicht Ost	2016 / 02	Gefertigt	ap		
	Plan-Nr. 65 - 016	Index	Datum 11.05.2017			
Hochbau und Gebäudewirtschaft Mathildenstraße 21 71638 Ludwigsburg Tel. 07141 - 910 - 2513 Fax.07141 - 910 - 2762 e-mail. hochbau@ludwigsburg.de						