



▪Top 3

Entwicklungsbereich Bahnhofsareal

Teilbereich Kallenberg ´sches Gelände

**Rahmenbedingungen für eine architektonisches
Gutachterverfahren**

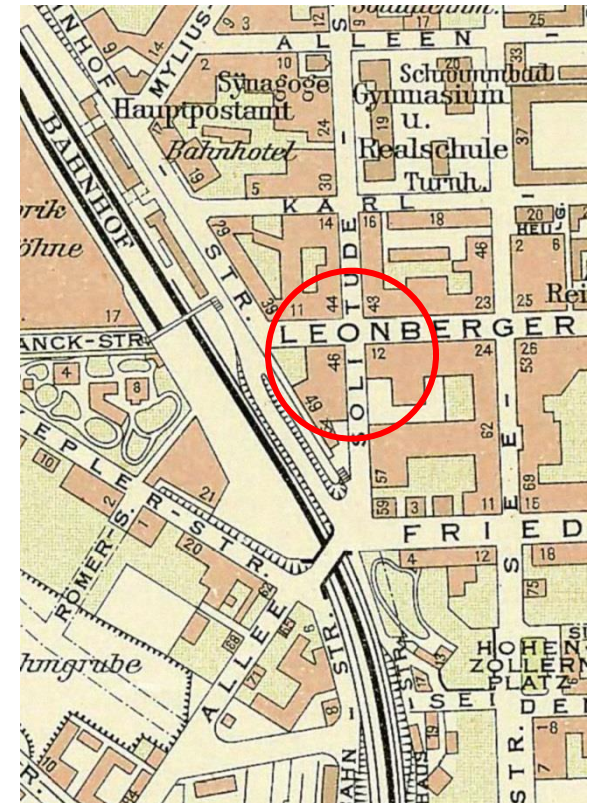
Ausschuss für Bauen, Technik und Umwelt 27.04.2017



Kallenberg'sches Gelände damals



Aufnahme 1913

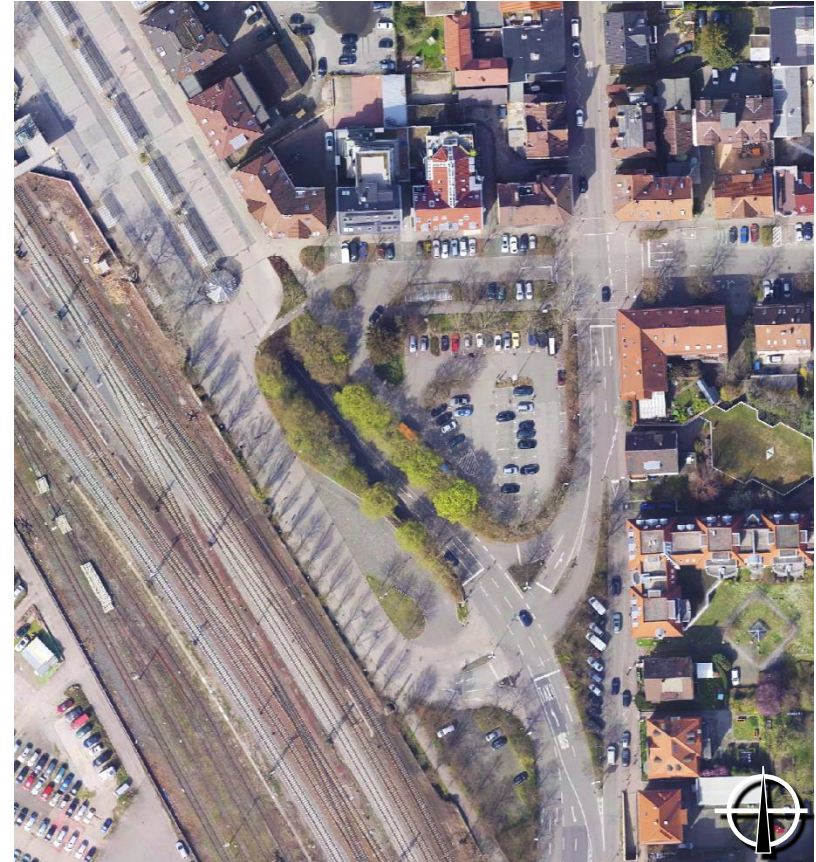


Stadtplan 1920



LUDWIGSBURG

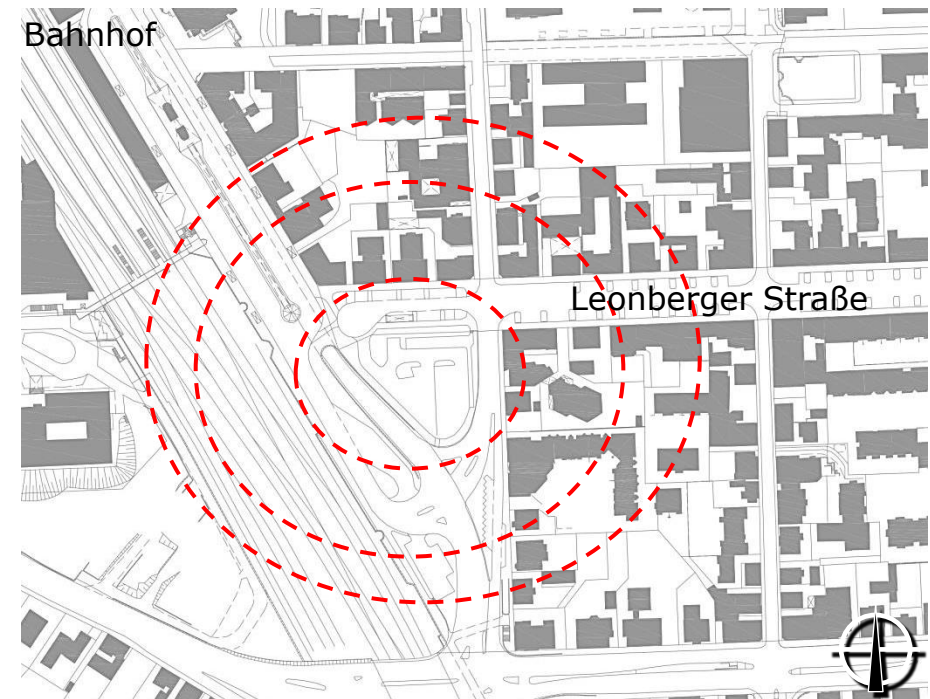
Kallenberg'sches Gelände **heute**





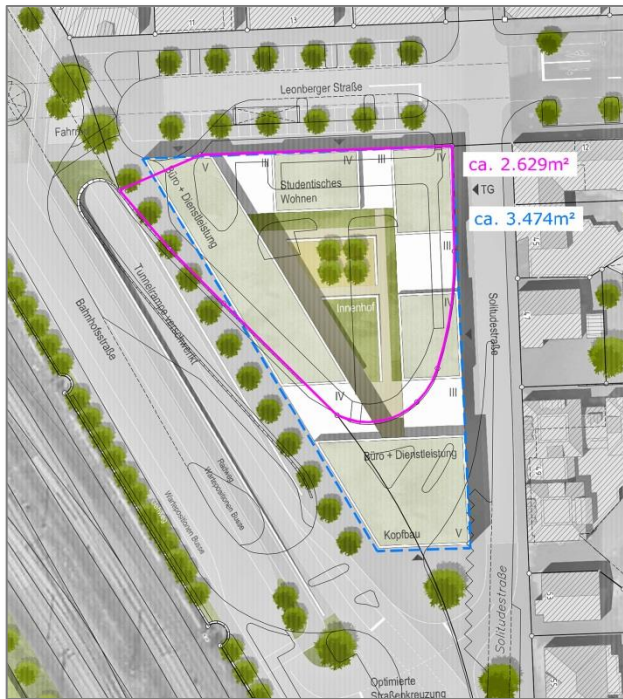
Städtebauliche Ziele

- eine höhere Aufenthaltsqualität und Nutzungsfrequenz im südlichen Bahnhofsbereich (auch Nachts)
- einen städtebaulichen Impuls zur Aufwertung der Leonberger Straße
- als südlicher Eingang zum Bahnhofsbereich einer standortgerechten Nutzung zugeführt werden.

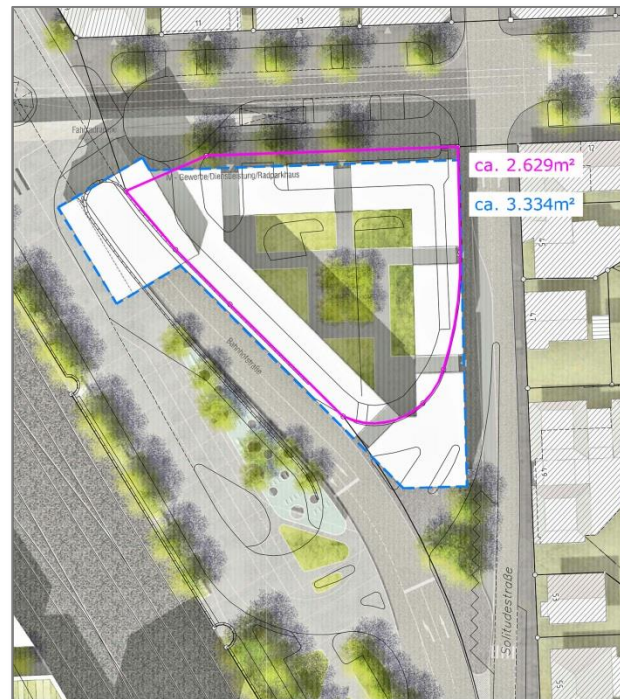


Städtebauliche Ideen- und Realisierungswettbewerb

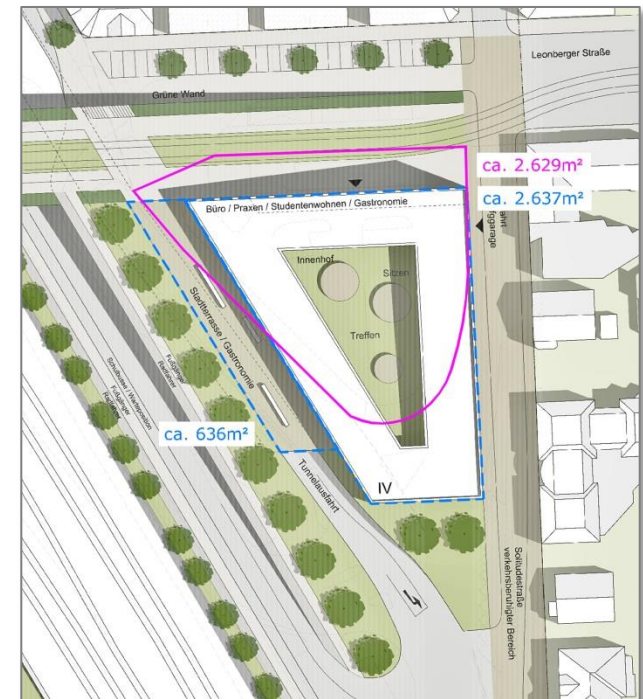
Preisgruppe



Pesch/Partner



Machleidt/ Sinai



Freivogel/ Mayer



Erweiterung Kinderwunschzentrum und Boardinghouse

Kinderwunschzentrum

- Gegründet im Jahr 2010 - Stark wachsend!
- Überregionaler Einzugsbereich
(gesamter Landkreis Ludwigsburg, nördliche Region Stuttgart, Heilbronn, Landkreis Rems-Murr, Landkreis Vaihingen)

Projekt Kinderwunschzentrum und Boardinghouse

Gesundheitszentrum

- Erweiterte Praxisfläche für Kinderwunschzentrum, Angliederung von Fachärzten
- Räume für Schulung und Ausbildung von Ärzten und Laborspezialisten, Bündelung unterschiedlicher Fachärzte
- Bistrotfläche, Gastronomie

Boardinghouse

- Als ergänzende Nutzung mit Synergieeffekten fürs Kinderwunschzentrum



Erweiterung Kinderwunschzentrum mit Boardingwohnen

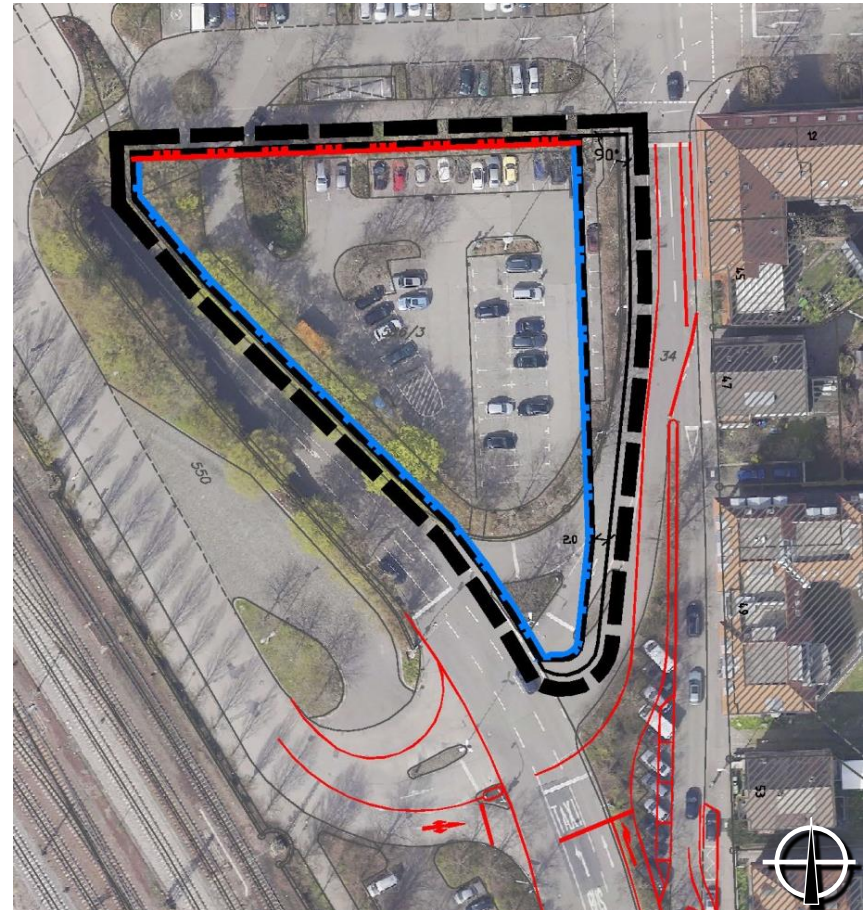
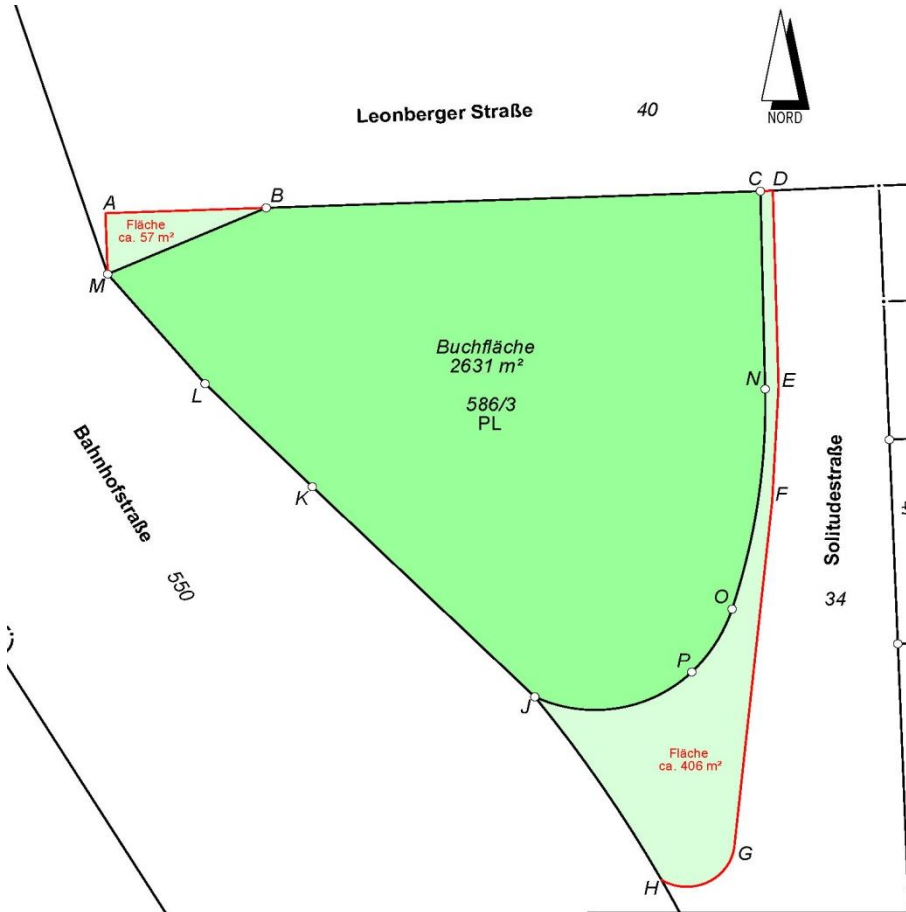
- Patienten mit überregionalem Einzugsbereich
- Boardingwohnen → soziale Kontrolle in den Abendstunden
- Gastronomische Nutzung im EG Bereich zum ZOB
- Räume für Schulung und Ausbildung von Ärzten und Laborspezialisten, Bündelung unterschiedlicher Fachärzte

Städtebauliche Ziele

- höhere Nutzer- und Besucherfrequenz
- eine höhere Aufenthaltsqualität im südlichen Bahnhofsbereich (auch Nachts)
- als südlicher Eingang zum Bahnhofsareal einer standortgerechten Nutzung zugeführt werden.
- einen städtebaulichen Impuls zur Aufwertung der Leonberger Straße

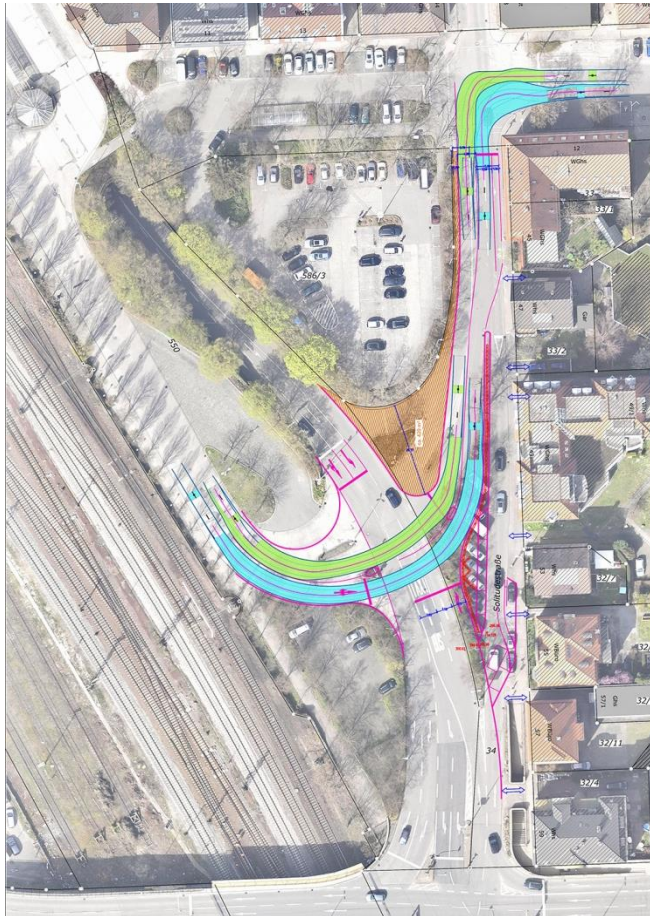


Bearbeitungsgebiet



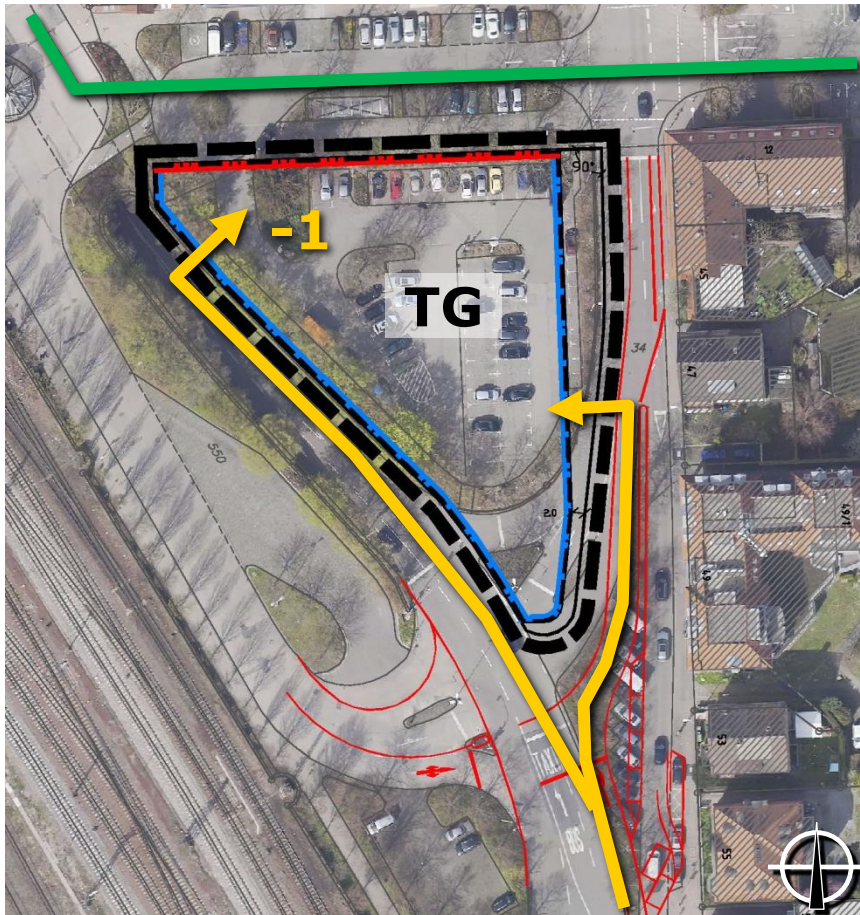


Rahmenbedingungen Verkehr



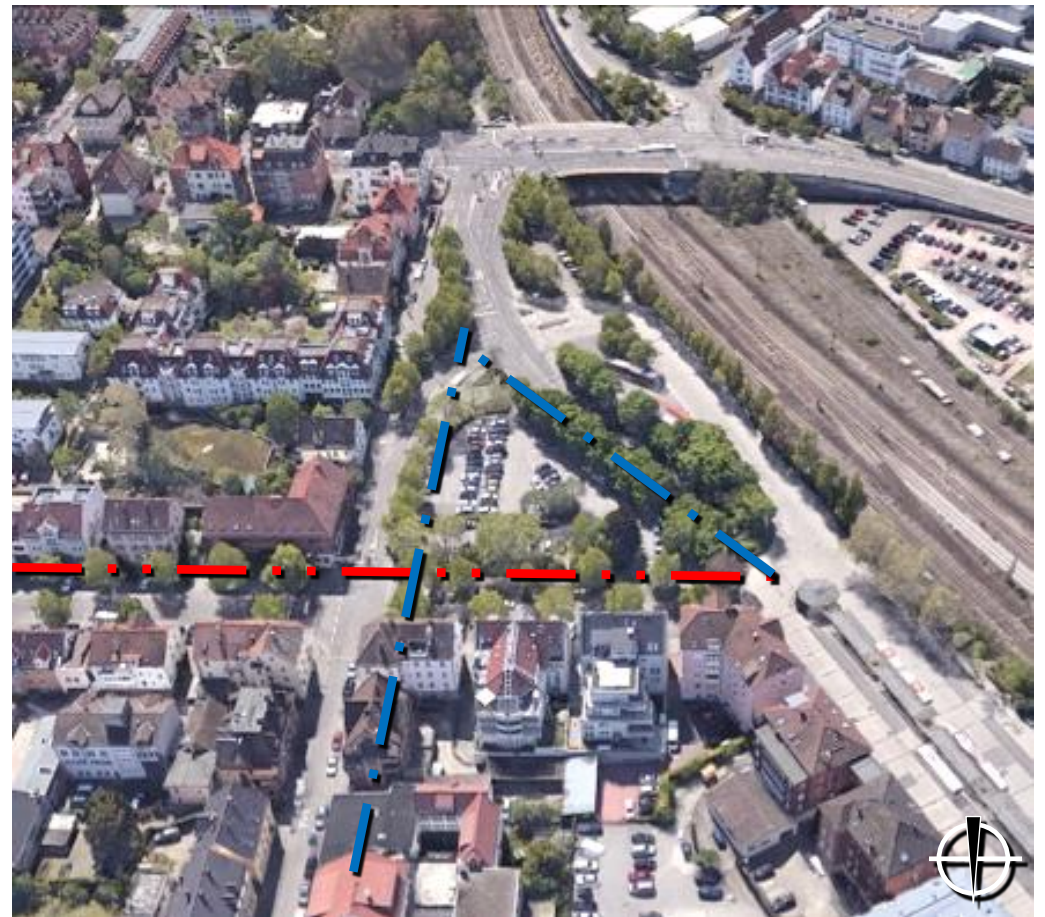
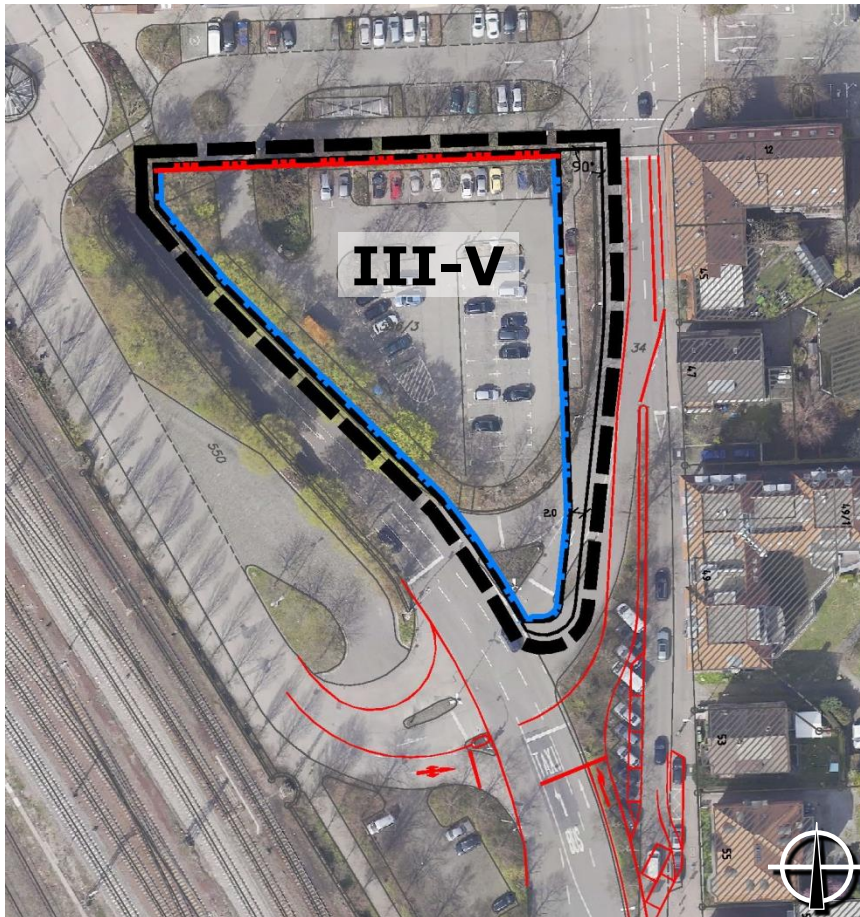


Rahmenbedingungen Parken



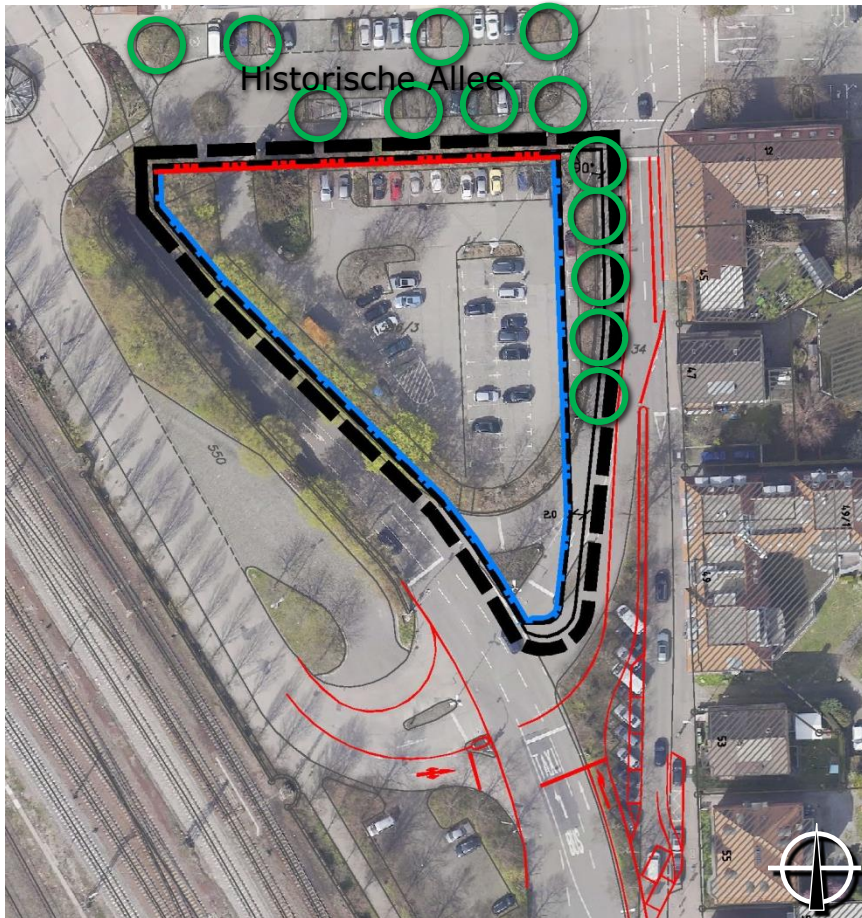


Rahmenbedingungen Bebauung und Nutzung



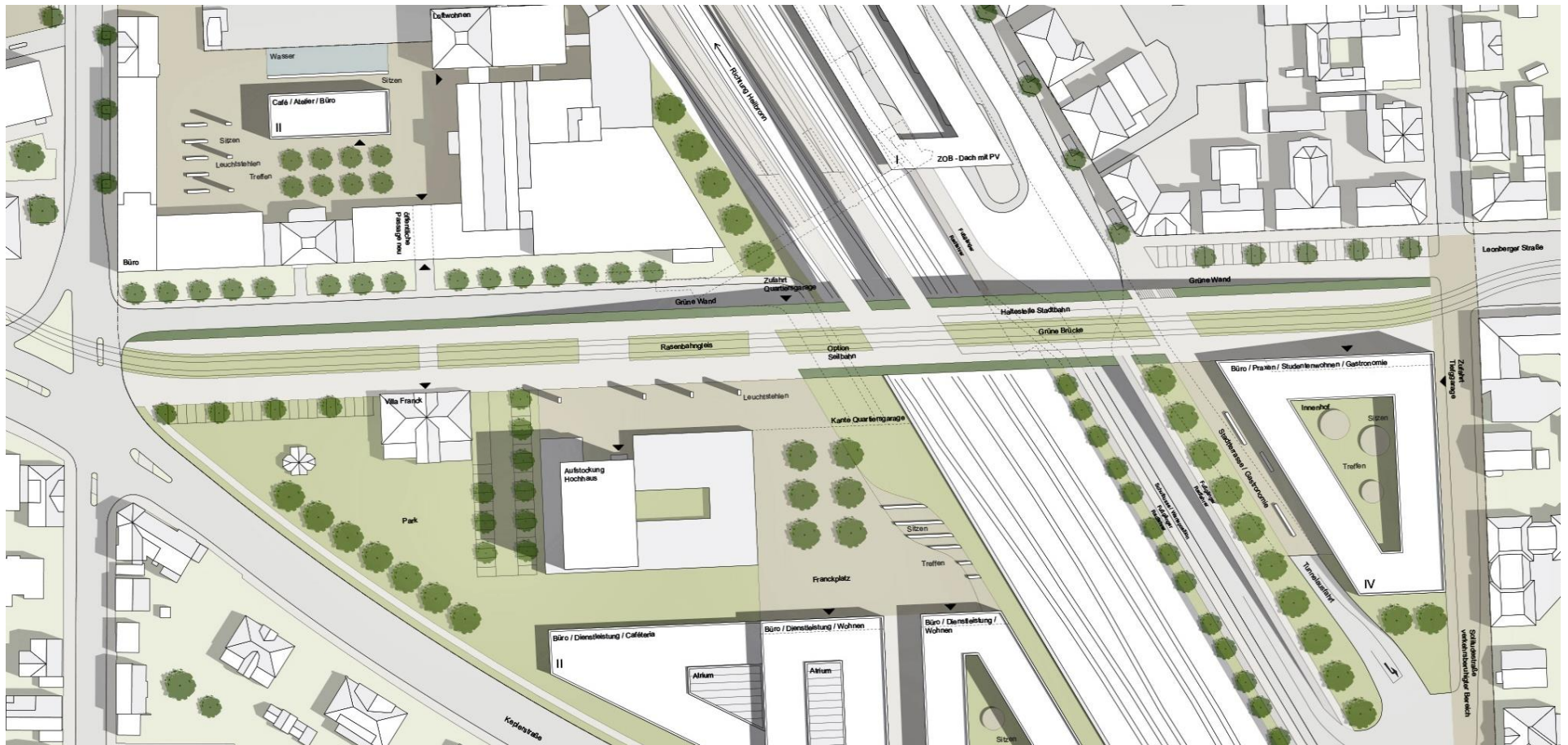


Rahmenbedingungen Baumbestand



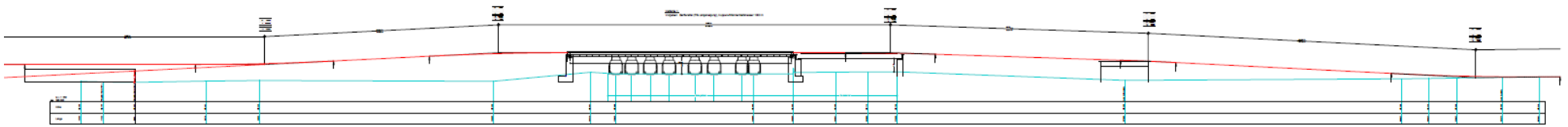
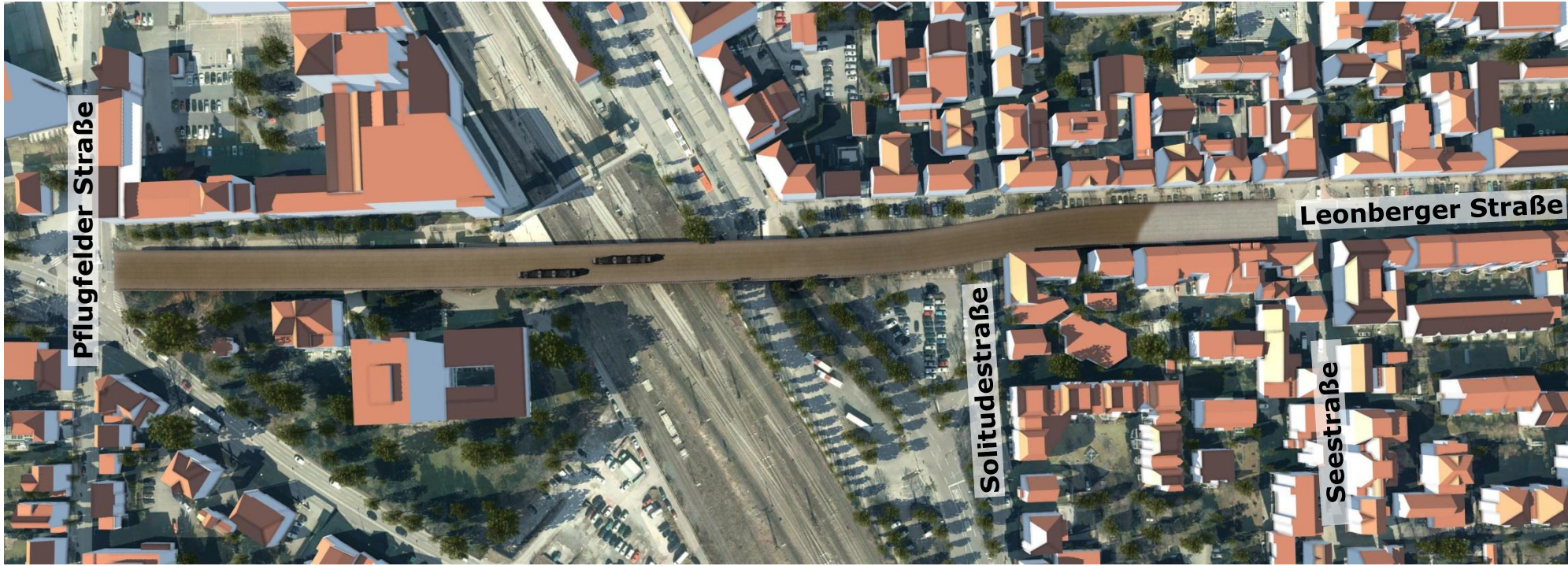


Entwurf der „Grünen Brücke“



Entwurf der „Grünen Brücke“

Prüfung der technischen Machbarkeit - Variante 1: Barrierefrei



EÜ Pflugfelder Straße

EÜ ZOB

EÜ
Solitudestraße

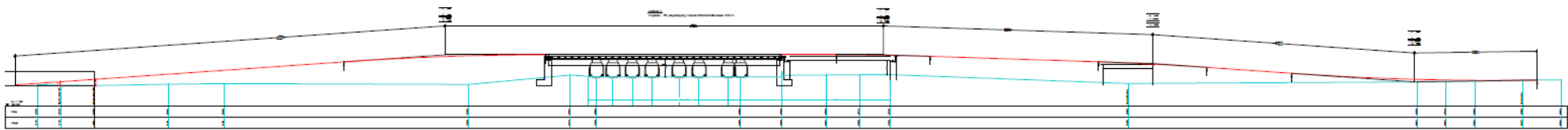
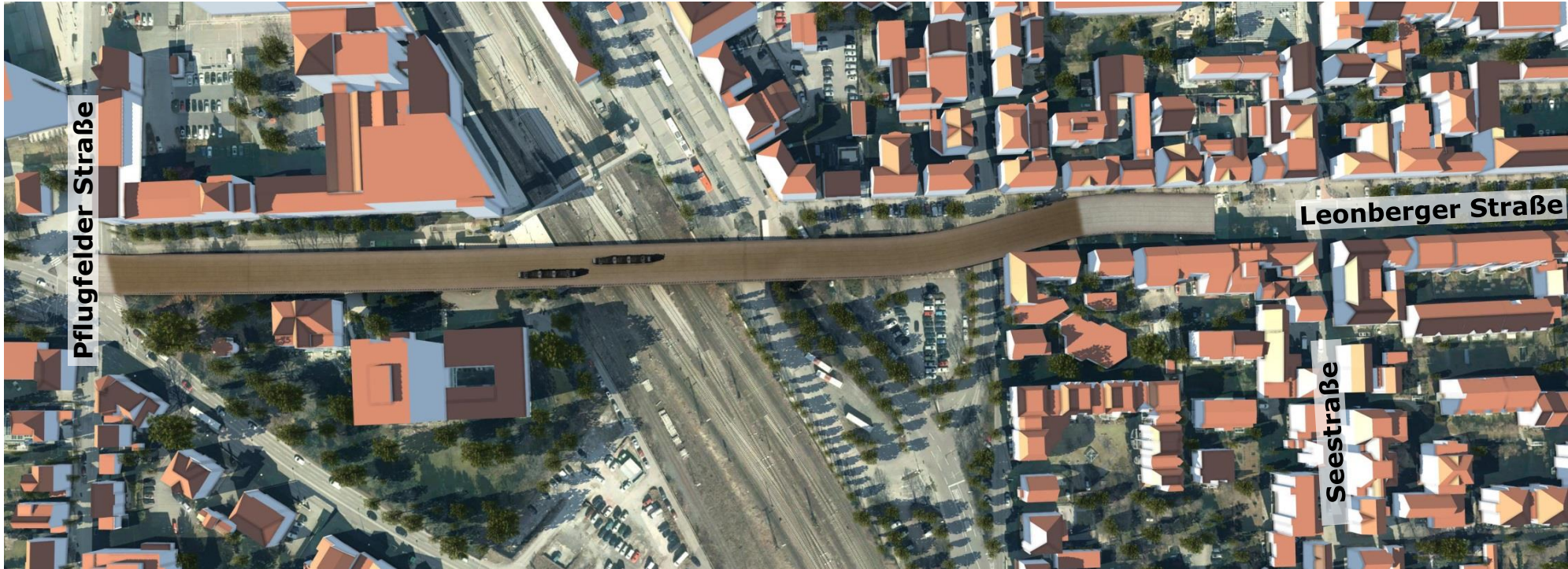
Entwurf der „Grünen Brücke“

Prüfung der technischen Machbarkeit - Variante 1: Barrierefrei



Entwurf der „Grünen Brücke“

Prüfung der technischen Machbarkeit - Variante 2: Stadtbahngerecht



EÜ ZOB

EÜ
Solitudestraße

Entwurf der „Grünen Brücke“

Prüfung der technischen Machbarkeit - Variante 2: Stadtbahngerecht

