



LUDWIGSBURG

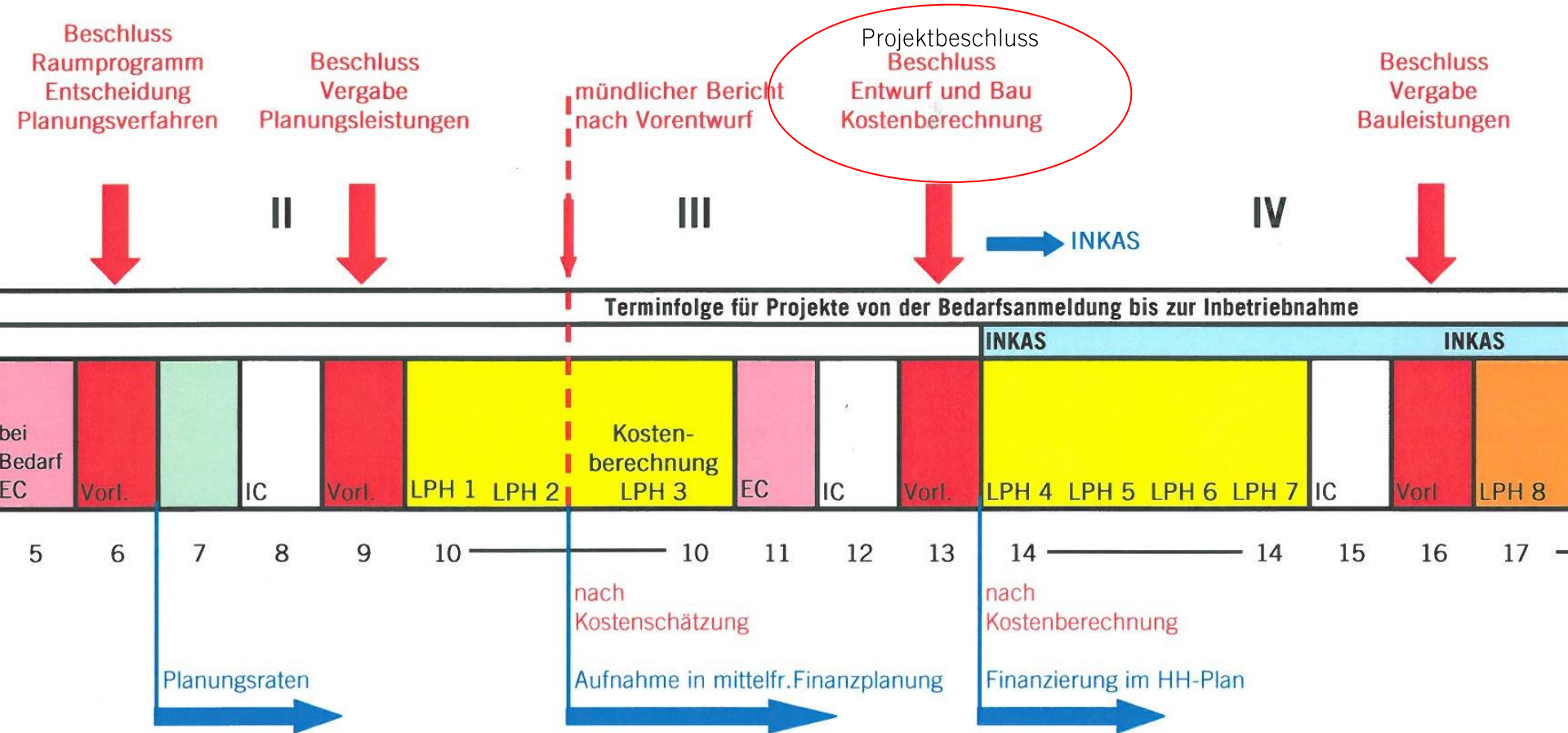
Stadtbad Ludwigsburg

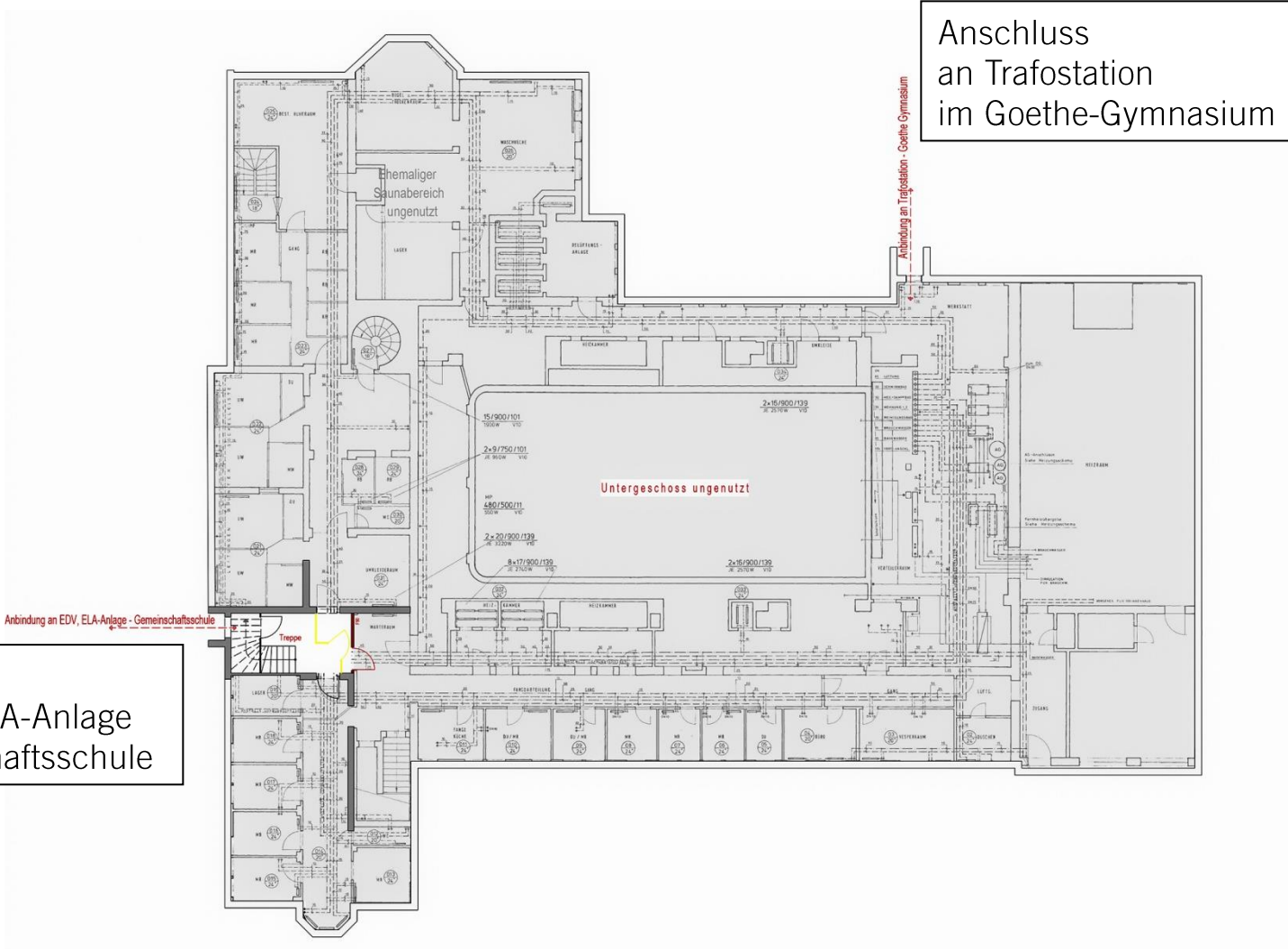
Teilnutzung für Mensa und Besprechungsräume

Entwurfs- und Baubeschluss (Projektbeschluss)
BTU 01.06.2017 / GR 28.06.2017









Anschluss
an Trafostation
im Goethe-Gymnasium

Anbindung
an EDV, ELA-Anlage
Gemeinschaftsschule



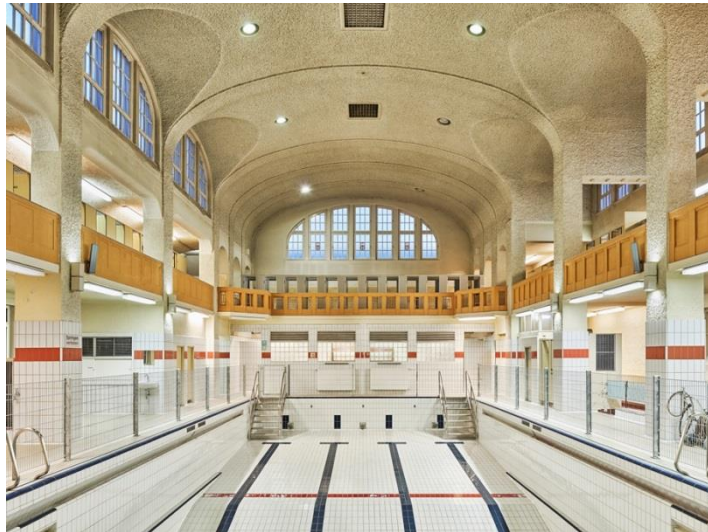
LUDWIGSBURG

Foyer > Geplanter Aufenthaltsbereich

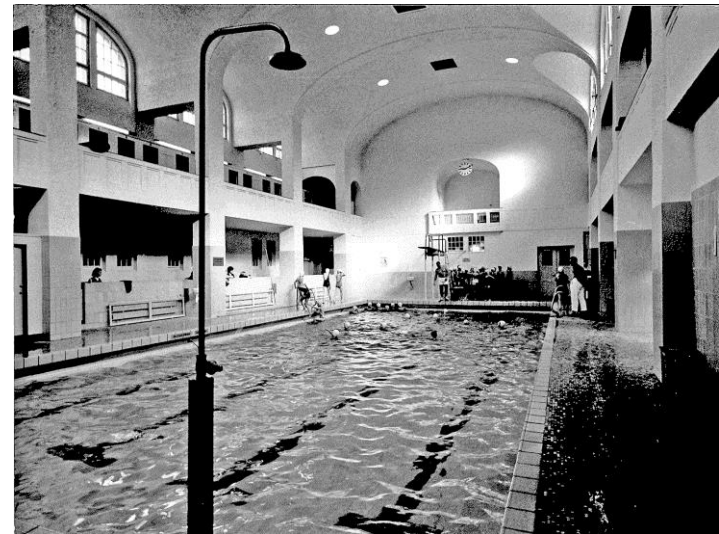


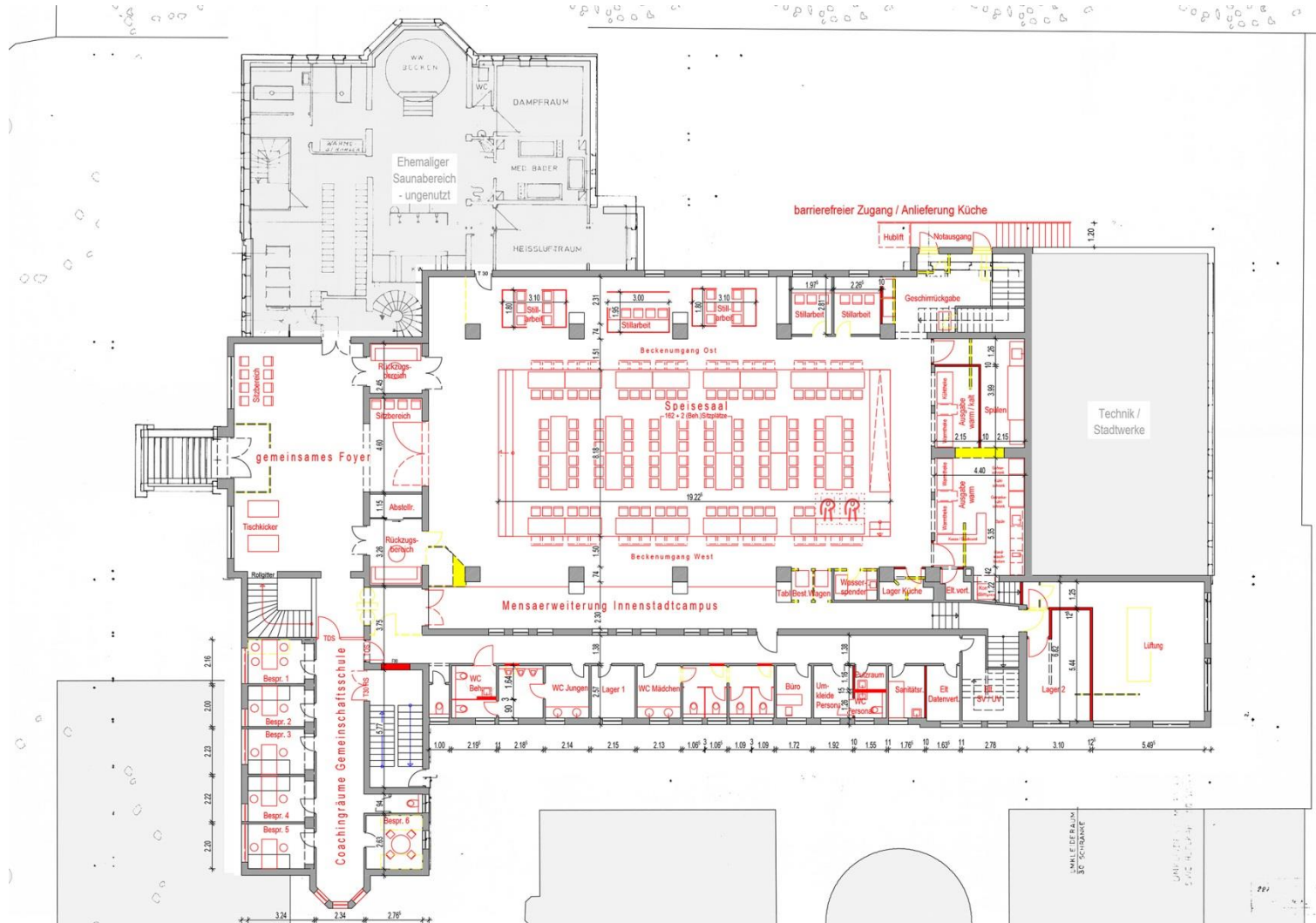


LUDWIGSBURG



Schwimmhalle > Geplanter Essensbereich







LUDWIGSBURG

Geplante Essensausgabe, Stillarbeitsplätze



Umgang Schwimmhalle > Stillarbeitsplätze

Duschen > Einbau Küche





LUDWIGSBURG

Geplanter Sanitärbereich



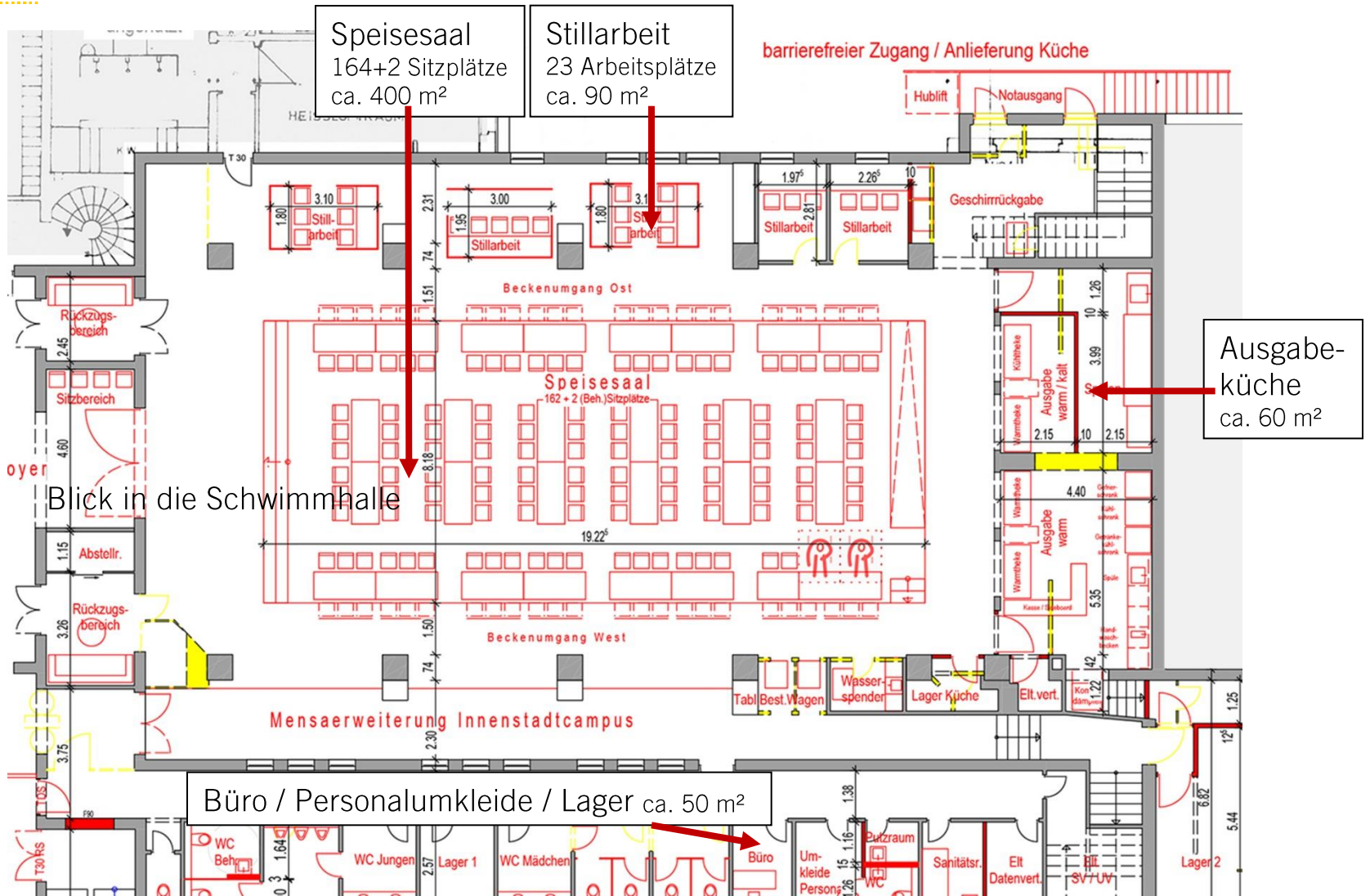
Flur Nebenräume

Einbauten Nebenräume





LUDWIGSBURG





LUDWIGSBURG

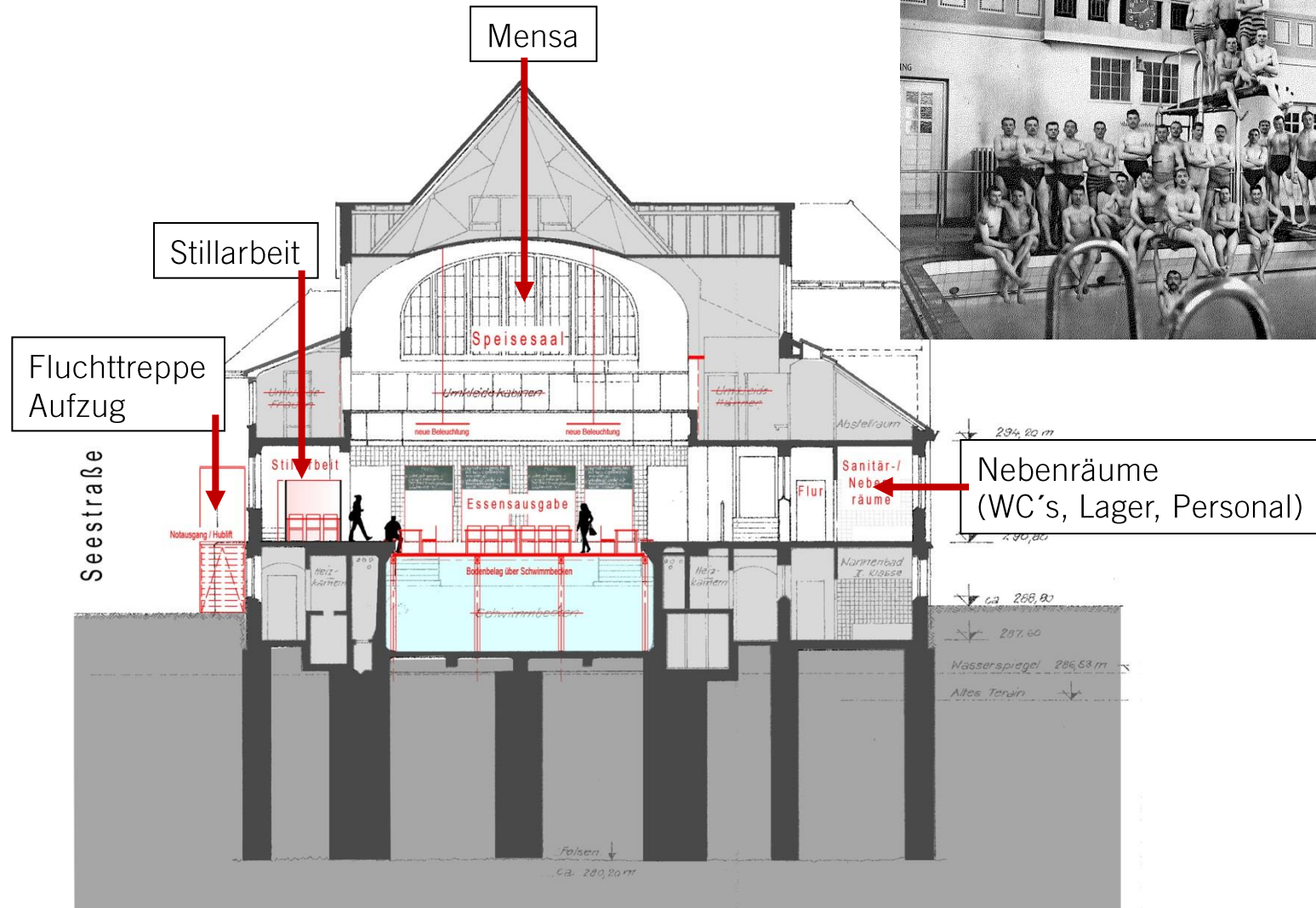
Geplante Coachingräume Gemeinschaftsschule

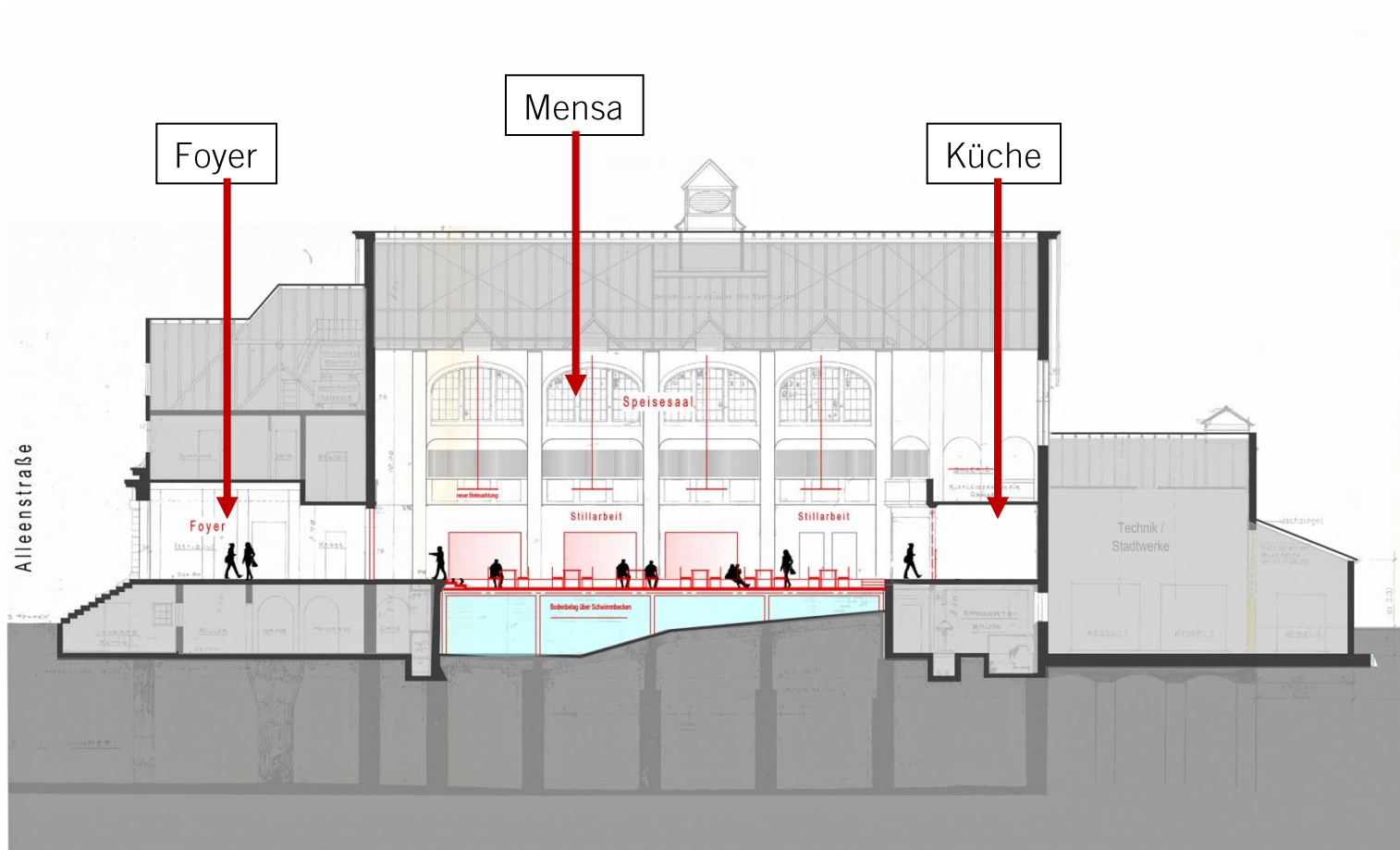


Flur Wannenbäder

Wannenbad



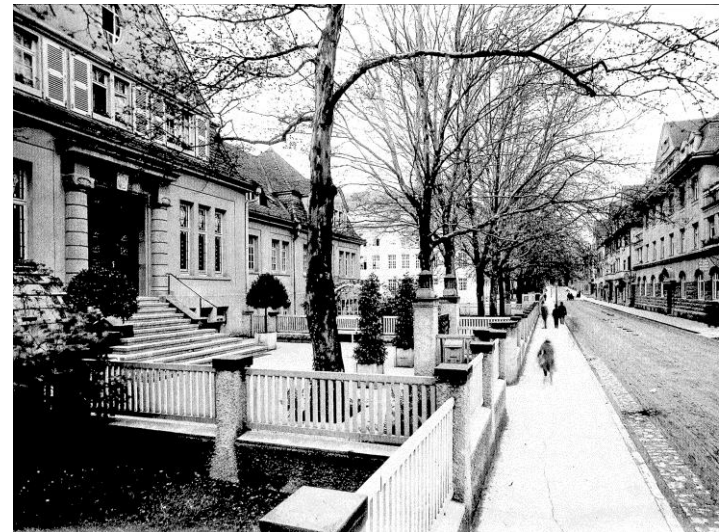


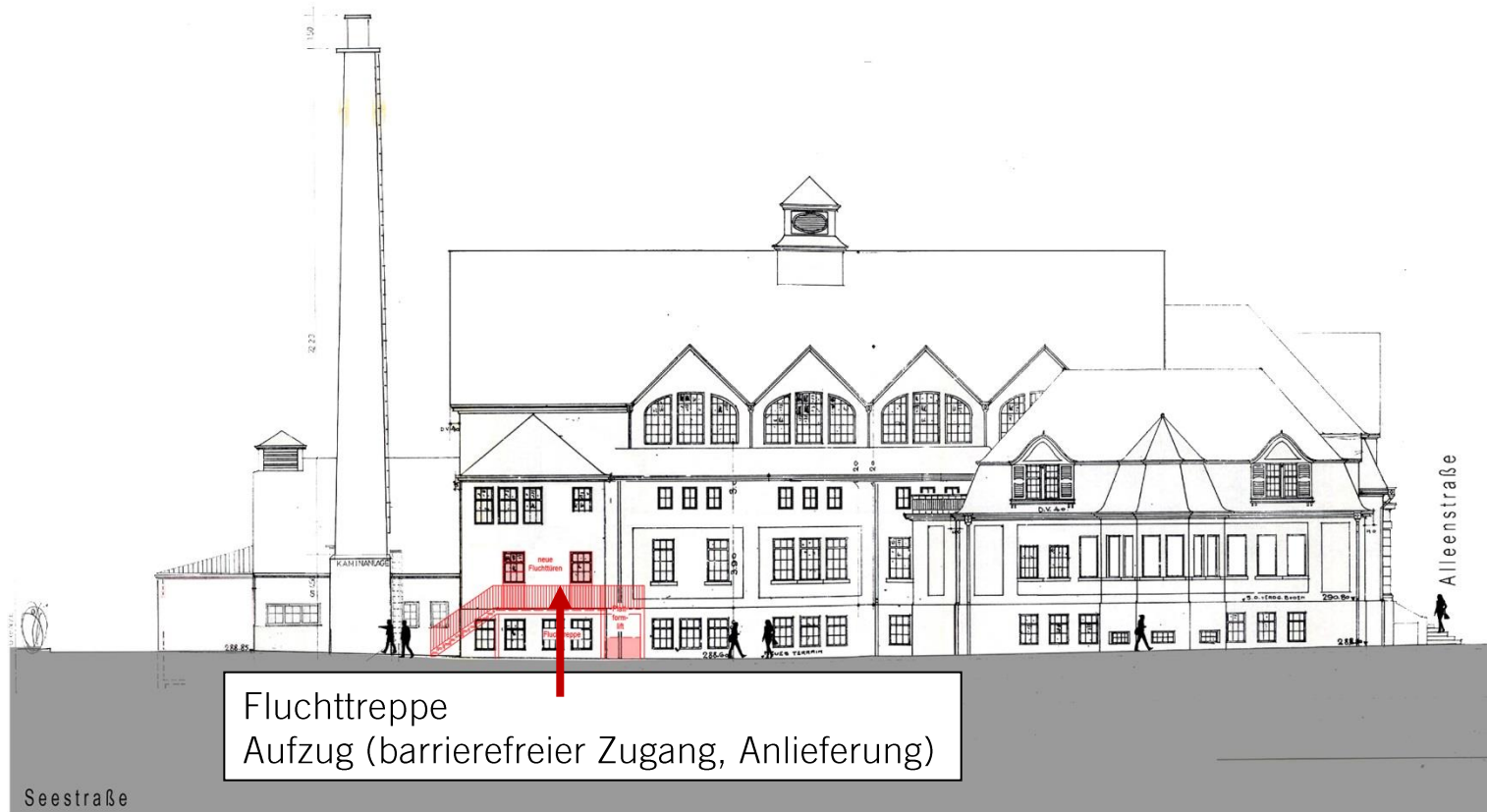


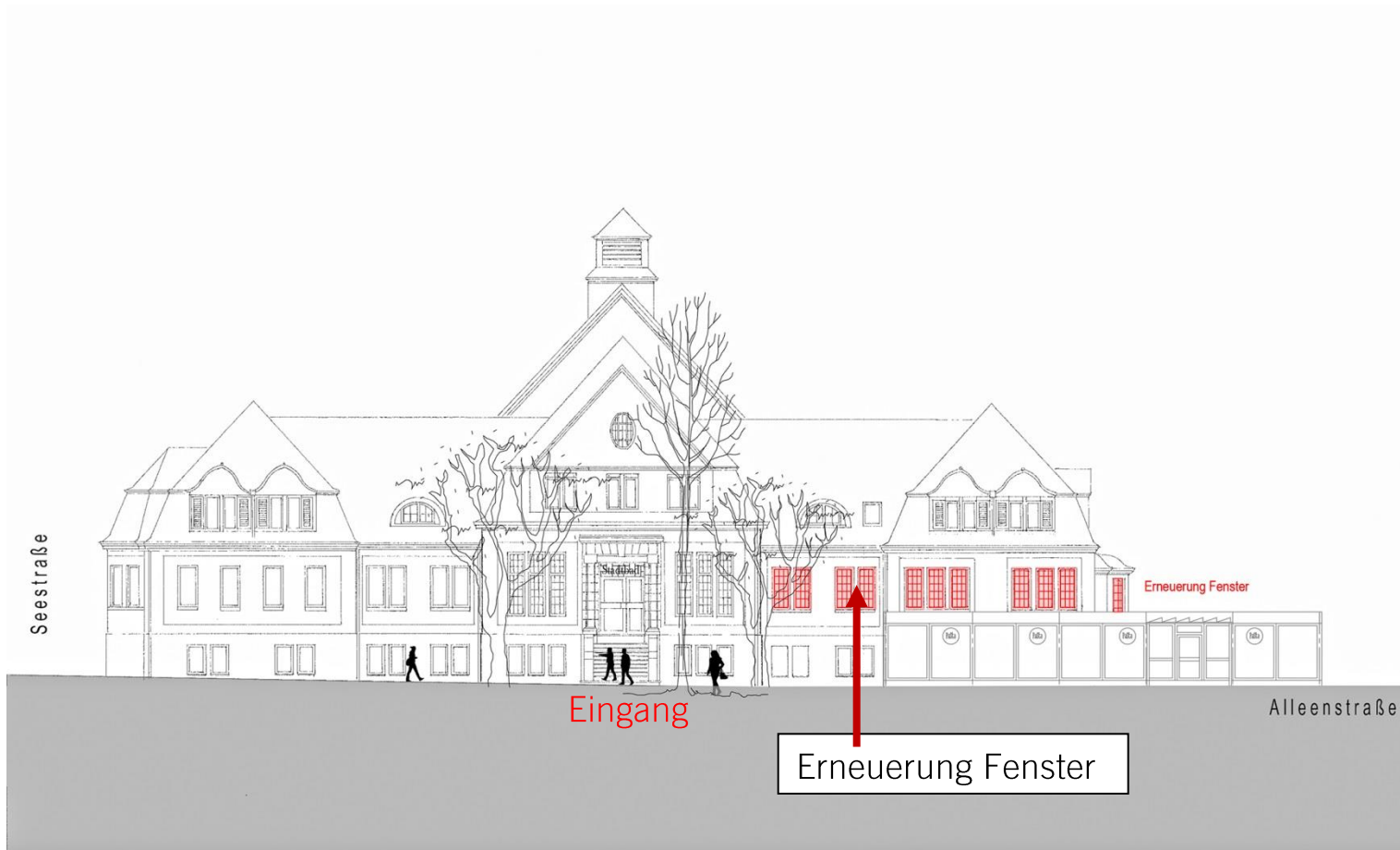


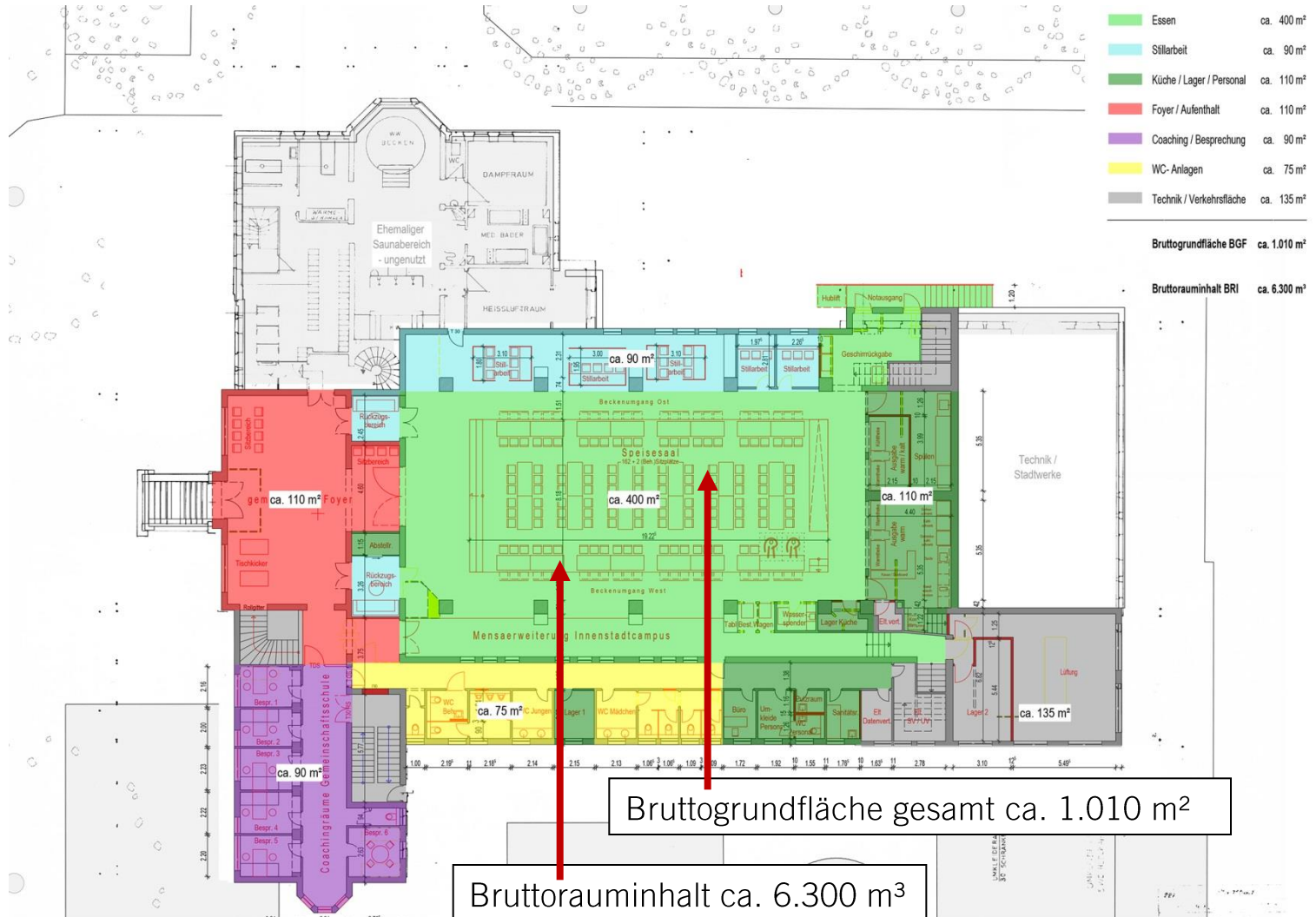
LUDWIGSBURG

Bestandsfotos Fassade











Kostengruppe / Gewerk	konsumtiv	investiv
100 Grundstück (ohne Ansatz)	- €	- €
200 Herrichten/Erschließen	170.000 €	- €
Öffentliche Erschließung	- €	- €
Räumung Bestandsgebäude	170.000 €	
300 Bauwerk - Baukonstruktion		600.000 €
Roh- / Abbrucharbeiten		55.000 €
Gerüstbauarbeiten		30.000 €
Holzbauarbeiten		90.000 €
Stahlbauarbeiten		40.000 €
Putz-/Stuckarbeiten		40.000 €
Fliesen- und Plattenarbeiten		10.000 €
Tischlerarbeiten (Türen)		30.000 €
Schlosserarbeiten/Schließanlage		6.000 €
Verglasungsarbeiten/Fensterbau		25.000 €
Malerarbeiten		60.000 €
Bodenbelagsarbeiten		10.000 €
Baureinigung		10.000 €
Brandschutztüren		25.000 €
Sanitärtrennwände		5.000 €
Trockenbauarbeiten (Wände, Akustiksegel)		60.000 €
Einbaumöbel		50.000 €
Aufzug		50.000 €
Sonstige Maßnahmen		4.000 €



Kostengruppe / Gewerk	konsumtiv	investiv
400 Bauwerk - Technische Anlagen		637.000 €
Heizung		102.000 €
Lüftung		75.000 €
Sanitär		85.000 €
Starkstromanlagen		247.000 €
ELA-Anlage, Datennetz		33.000 €
Gebäudeautomation		55.000 €
Sonstige Maßnahmen		40.000 €
Zwischensumme KG 300+400		1.237.000 €
500 Außenanlagen	10.000 €	- €
Außenanlagen	10.000 €	- €
600 Ausstattung	70.000 €	210.000 €
loses Mobiliar	- €	45.000 €
Großküchenausstattung	- €	125.000 €
Einbaumöbel (Raumteiler Stillarbeit)	- €	40.000 €
pädagogisches Material, Geschirr, etc.	70.000 €	- €
Zwischensumme KG 200-600	- €	1.447.000 €
700 Baunebenkosten (ca. 15% aus KG 200-600)	- €	270.000 €
Summe KG 200-700	- €	1.717.000 €
Sicherheitszulagen:	0%	10%
für Unvorhergesehenes, Risiko, Baupreissteigerung		172.000 €
Gesamt (KG 200-700, inkl. Sicherheitszul.; gerundet)	250.000 €	1.889.000 €



Kostengruppe	konsumtiv	investiv
100 Grundstück (ohne Ansatz)	- €	- €
200 Herrichten/Erschließen	170.000 €	- €
300 Bauwerk - Baukonstruktion		600.000 €
400 Bauwerk - Technische Anlagen		637.000 €
500 Außenanlagen	10.000 €	- €
600 Ausstattung	70.000 €	210.000 €
700 Baunebenkosten (ca. 15% aus KG 200-600)	- €	270.000 €
Summe KG 200-700	- €	1.717.000 €
Sicherheitszulagen:	0%	10%
für Unvorhergesehenes, Risiko, Baupreissteigerung		172.000 €
Gesamt (KG 200-700, inkl. Sicherheitszul.; gerundet)	250.000 €	1.889.000 €



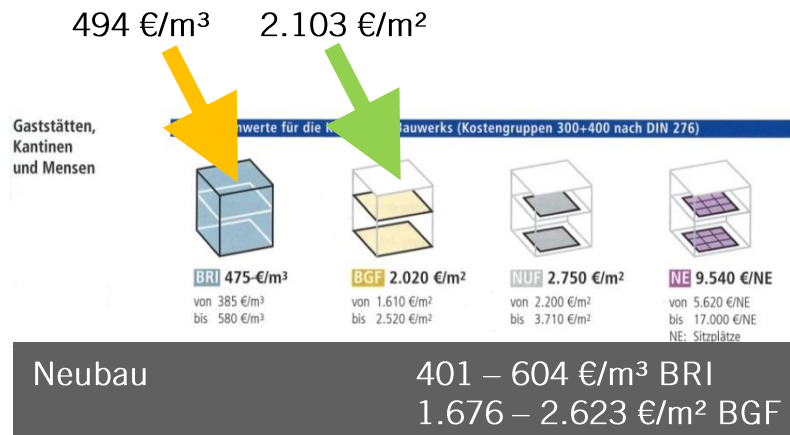
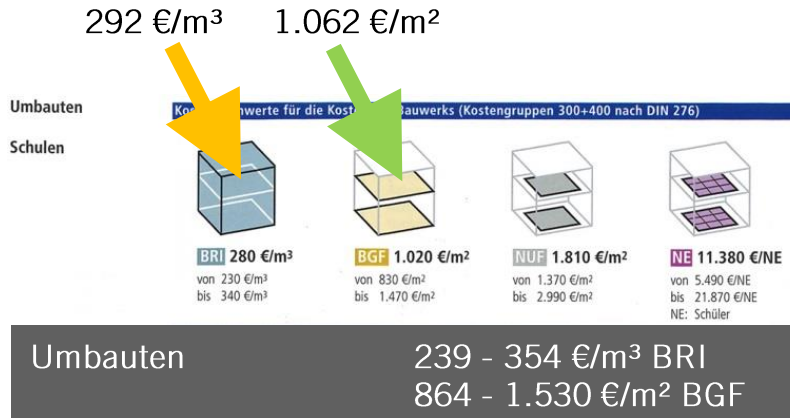
Bruttogrundfläche (BGF)	1.010 m ²
300 Bauwerk – Baukonstruktionen	600.000 €
400 Bauwerk – Technische Anlagen	637.000 €
Summe KGR300, 400	1.240.000 €
reine Baukosten Teilnutzung pro m² / BGF	1.200 €/m²
reine Baukosten Teilnutzung pro m³ / BRI	200 €/m³



LUDWIGSBURG

Kostenvergleich

BKI Kostenkennwerte, Stand 2016
Regionalfaktor Landkreis Ludwigsburg 1,041





- Grundsatzbeschluss BSS/BTU, 20.+ 27.10.2016 ✓
- Mündlicher Bericht nach Vorplanung, 19.02.2017 ✓
- Mitteilungsvorlage zur Überlassung des Gebäudes, 30.05.2017 ✓
- Entwurfsplanung mit Kostenberechnung ca. Ende April ✓
- Bauantrag ca. Mai 2017 ✓
- ➔ • Entwurfs- und Baubeschluss, Juni 2017
- Werkplanung, Ausschreibung, Vergabe bis Ende 2017
- Voraussichtliche Bauphase Anfang 2018 bis September 2018
- Mögliche Inbetriebnahme Schuljahresbeginn 2018/2019



LUDWIGSBURG

früher





LUDWIGSBURG

demnächst

