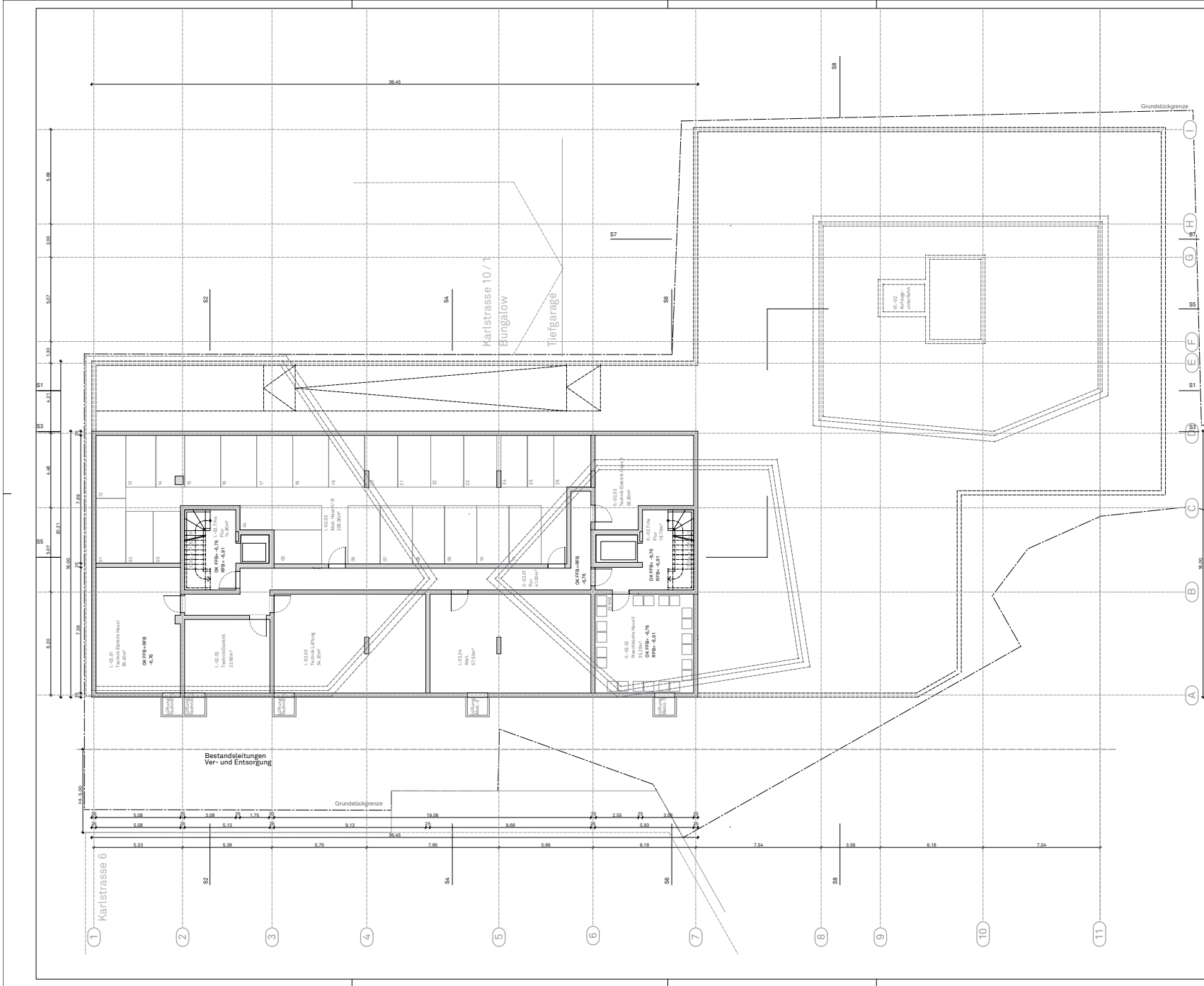


Anlage 5



G_HLC_A_V_401_2TG

Steinle Architekten GmbH
 Marktplatz 6
 70173 Stuttgart
 +49714 2841010
 +49714 147770
 +49714 147 7786
 info@steinle-architekten.de
 www.steinle-architekten.de

WOHNSTOLZ
 07143 1000000
 Wohnstolz GmbH
 Marktstraße 15
 71638 Ludwigsburg
 +49714 147770
 +49714 147 7786
 kontakt@stolzeng.de
 www.stolzeng.de

Planverfasser: **Steinle Architekten GmbH**
 Bauherr: **Wohn- und Geschäftshaus "Hart Long Charter" Karlstraße 6, 71638 Ludwigsburg**
 Projekt: **Fläche 5524, 5526, 5528**

G_HLC A V 401 -2TG
 Planzeichnung

VHB - VERFAHREN
 Planzeit: 15.05.2018
 Datum: 15.05.2018
 CP/NL: genehmigt
 Maßstab: 1:100
 DIN A1: Format

± 0,00 = 292 m ü NN OK FFB EG
 G: 401
 Kategorie: Planummer: 100



G.H.C. A.V. 408.306
 Projektname: **Wohnen**
 Maßstab: **1:100**
 Datum: **15.08.2018**
 Blatt: **01**
 Status: **Final**

Wohn- und Geschäftsbau
 Hainbergstraße 6
 70771 Ludwigsburg
 Tel: +49 91 14277700
 www.wohn-stolz.de

Wohnen im G.H.C.
 70771 Ludwigsburg
 Tel: +49 91 14277700
 www.wohn-stolz.de

Wohnstolz
 WOHNSTOLZ
 WOHNEN IM G.H.C.



G.H.C. A.V. 408.306

Wohnen im G.H.C.
 70771 Ludwigsburg
 Tel: +49 91 14277700
 www.wohn-stolz.de

Wohnstolz
 WOHNSTOLZ
 WOHNEN IM G.H.C.



STIMM ARCHITECTEN GMBH
 Hauptstraße 5
 70735 Stuttgart
 Telefon +49 7141 2000 0000
 info@stimm-architekten.de
 www.stimm-architekten.de

WOHNSTOLZ
 WOHNGEMEINSCHAFT
 70735 Stuttgart
 Telefon +49 714 2777000
 wohnstolz@stimm.de
 www.wohnstolz.de

**Wohn- und Geschäftszentrum
 Kollwitzstraße 8
 70372 Stuttgart**
 PLAN 2014.02.02.026

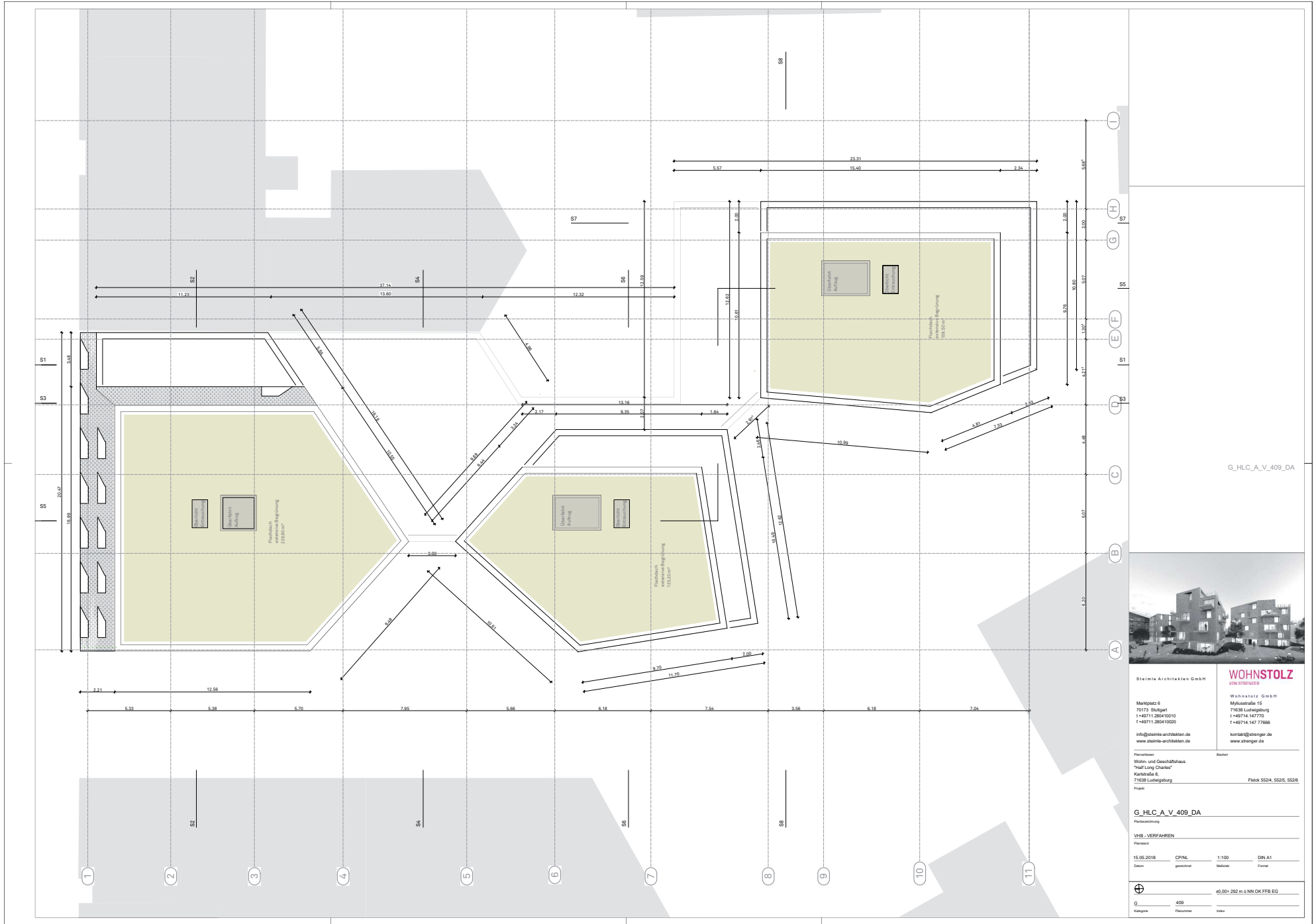
G.H.C.A.V. 407.406
 Projektname
 M.B.L. VERFAHREN
 15.05.2018
 Status: genehmigt
 Maßstab: DIN A1
 Blatt: Front

Blatt: 407
 Nummer: 1000-28-01-01-01-01-01
 Datum: 1000-28-01-01-01-01-01



G.H.C.A.V. 407.406

Anlage 13



G_HLC_A_V_409_DA

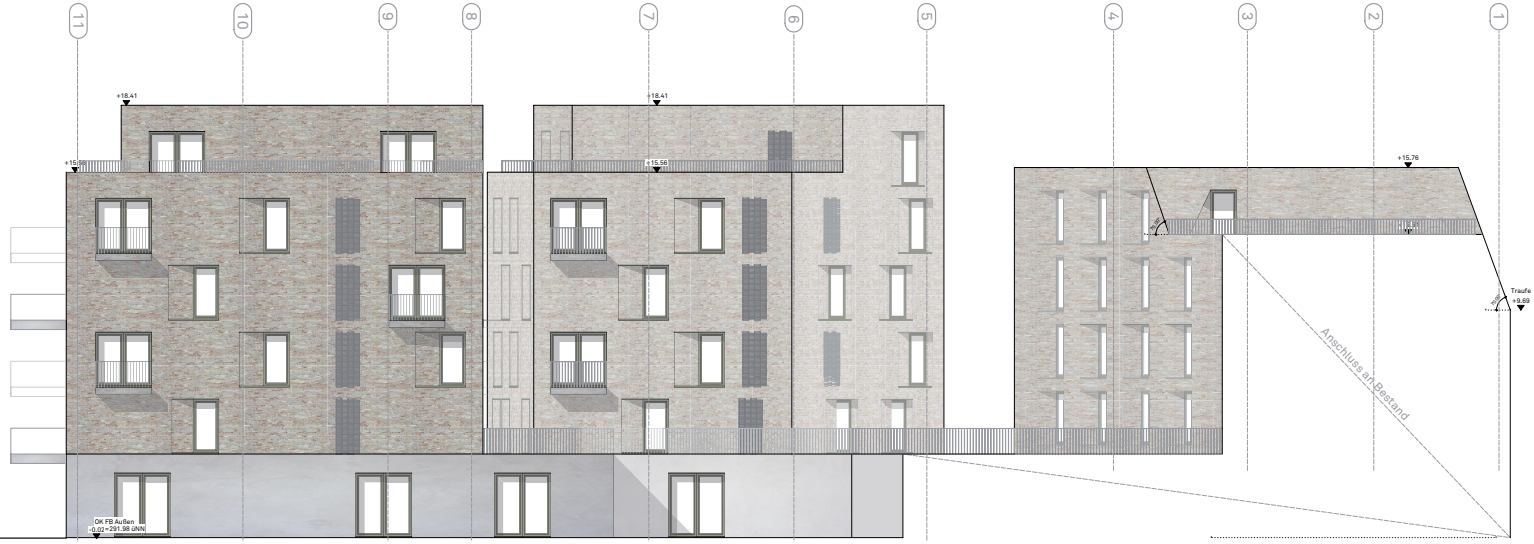
Steinle Architekten GmbH
 Marktplatz 6
 70173 Stuttgart
 +49714 28041010
 +49714 147770
 +49714 147 77866
 info@steinle-architekten.de
 www.steinle-architekten.de

Wohnstolz GmbH
 Mühlstraße 15
 71638 Ludwigsburg
 +49714 147770
 +49714 147 77866
 kontakt@strenger.de
 www.strenger.de

Projekt:
 Wohn- und Geschäftshaus
 "Hof-Lang-Charakter"
 Karlstraße 8,
 71638 Ludwigsburg

Bauherr:
 Wohnstolz GmbH
 Postfach 5524, 55205, 55206

G_HLC_A_V_409_DA
 Planzeichnung
 VHB - VERFAHREN
 Planstand
 15.05.2018 CP/NL 1:100 DIN A1
 Datum gezeichnet Maßstab Format
 G 409
 Kategorie Planummer Index
 ±0,00+292 m ü NN OK FF8 EG



Ansicht_Ost



Ansicht_Haus II/III_Süd

Ansicht_Haus II/III_Nord

G_HLC_A_V_421_Ansichten_SON



Steinle Architekten GmbH
 Marktplatz 6
 70173 Stuttgart
 +49714.2841010
 +49714.2841000
 info@steinle-architekten.de
 www.steinle-architekten.de

WOHNSTOLZ
 Wohnstolz GmbH
 Mühlstraße 15
 71638 Ludwigsburg
 +49714.147770
 +49714.1477866
 kontakt@strengeur.de
 www.strengeur.de

Planverfasser
 Wohn- und Geschäftshaus
 "Hart Long Charter"
 Karlstraße 8,
 71638 Ludwigsburg

Bauherr
 Wohnstolz GmbH
 Mühlstraße 15
 71638 Ludwigsburg

Projekt
 Platte 05/24, 05/25, 05/26

G_HLC_A_V_421_Ansichten_SON

Planbestimmung

VHB - VERFAHREN

Datum 15.05.2018 CP/NL gezeichnet 1:100 Maßstab DN A1 Format

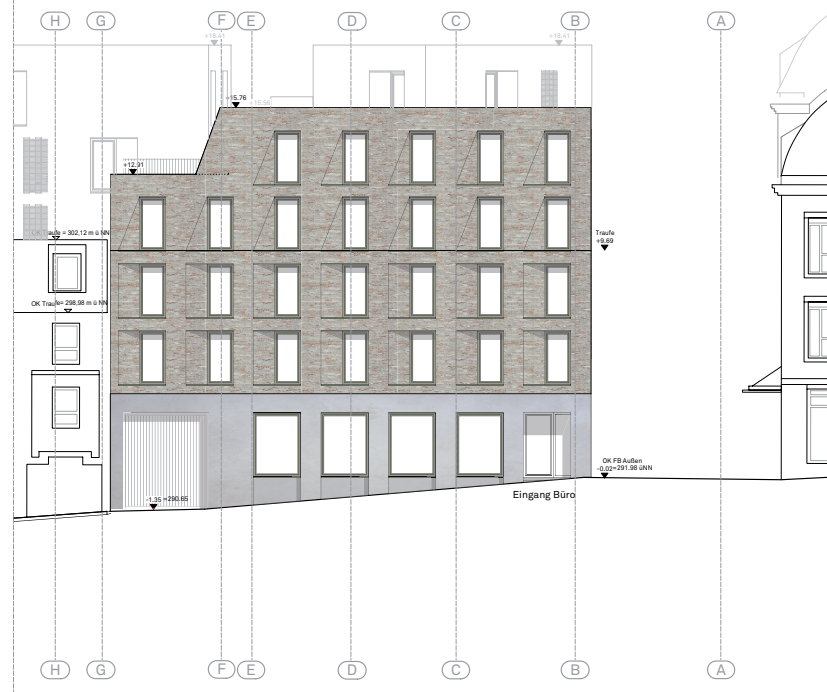
Projektname 05.00+292 in NN OK FFB EG
 G 421
 Kategorie Planummer Index



Ansicht_West



Schnitt_4-4_Ansicht_Süd



Ansicht_Nord Karlstraße

G_HLC_A_V_420_Ansichten_NWS



Steinle Architekten GmbH
 Marktplatz 6
 70173 Stuttgart
 +49714 2841010
 +49714 2841000
 info@steinle-architekten.de
 www.steinle-architekten.de

WOHNSTOLZ
 www.wohnstolz.de

Wohnstolz GmbH
 Mehrstraße 15
 71638 Ludwigsburg
 +49714 147770
 +49714 147 77866
 kontakt@stbenger.de
 www.stbenger.de

Projekt:
 Wohn- und Geschäftshaus
 "Hart Long Charter"
 Karlstraße 8,
 71638 Ludwigsburg

Fläche: 5524,5526,5526

G_HLC_A_V_420_Ansichten_NWS

Planbestimmung

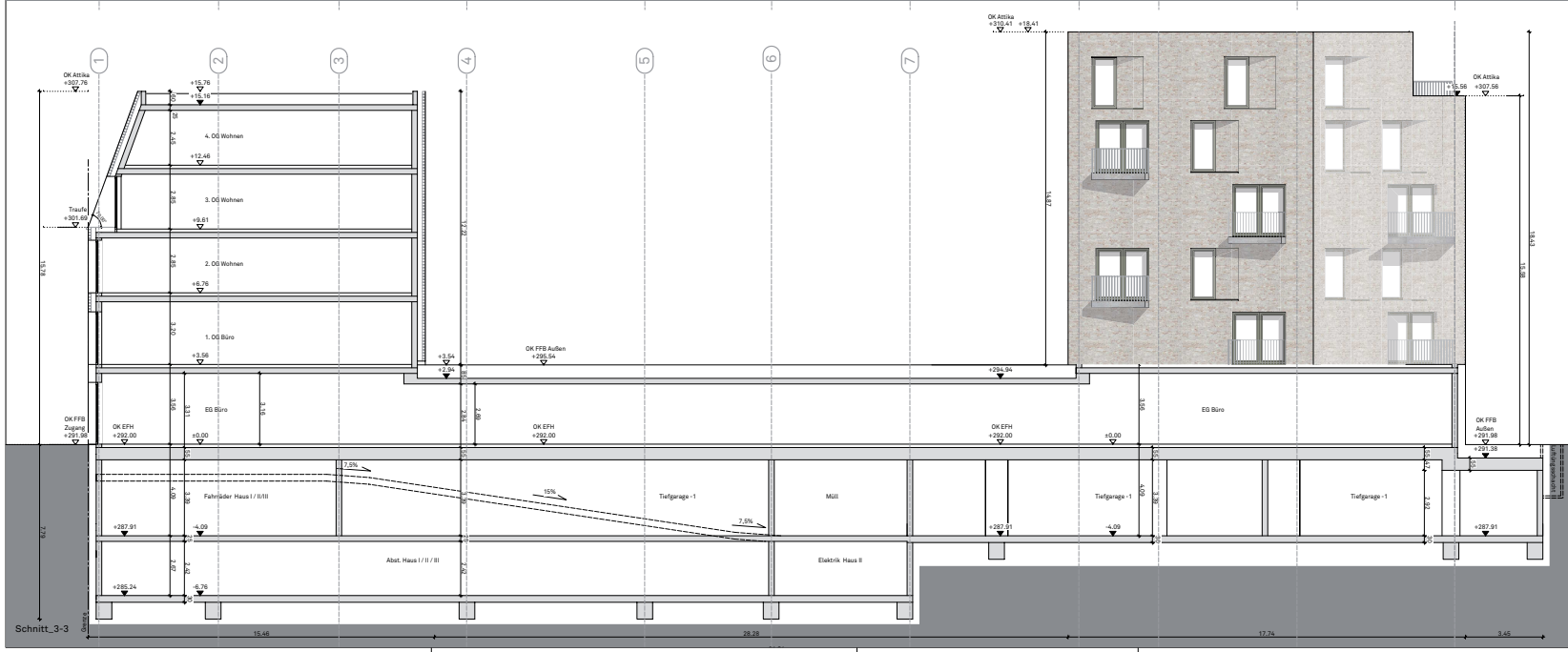
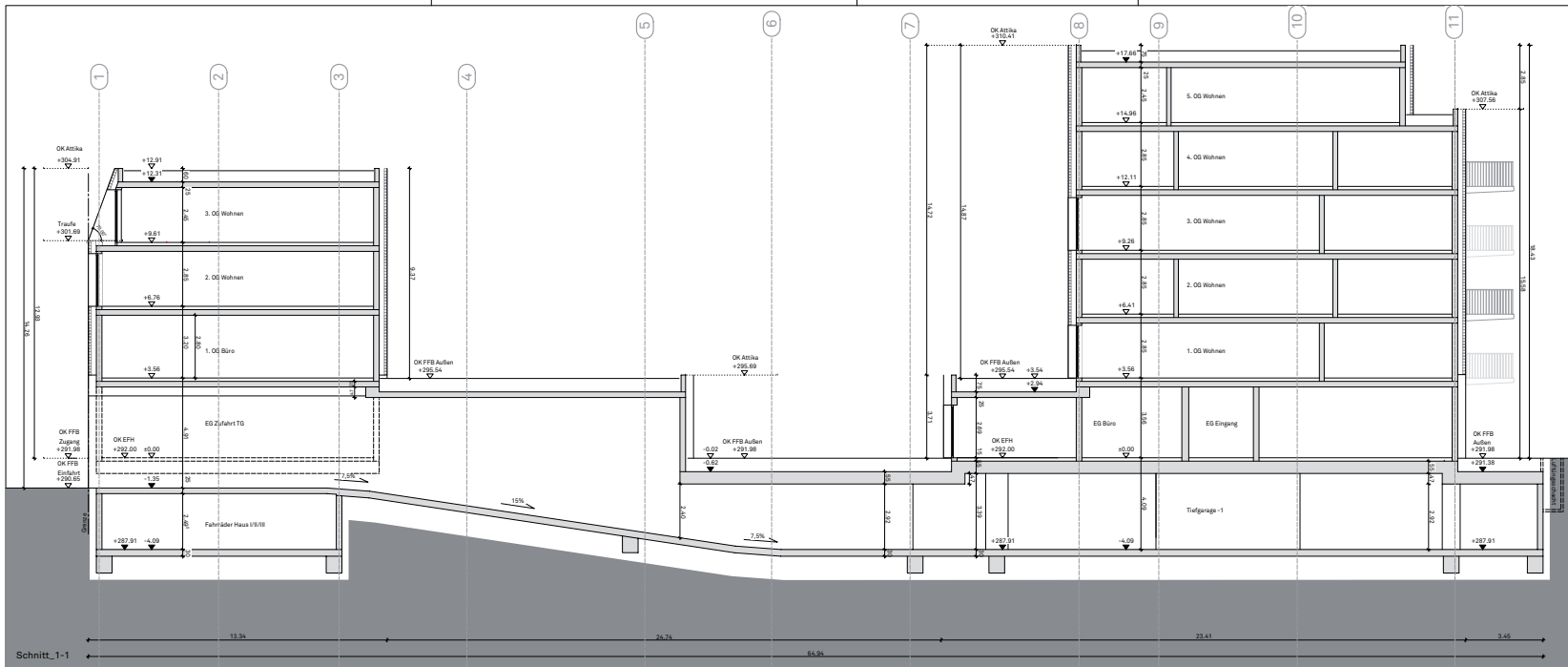
VHB - VERFAHREN

Planstand

15.05.2018 CP/NL 1:100 DN A1
 Datum gezeichnet Maßstab Format

± 0,00+292,00 m NN OK FFB EG

G 420
 Kategorie Plannummer Index



G_HLC_A_V_410_Schnitt 1-1, 3-3



Steinle Architekten GmbH
WOHNSTOLZ
 Wohnstolz GmbH
 Marktplatz 6
 70173 Stuttgart
 +49714 2841010
 +49714 147770
 +49714 147 7786
 info@steinle-architekten.de
 www.steinle-architekten.de
 kontakt@stoenger.de
 www.stoenger.de
 Projekt
 Wohn- und Geschäftshaus
 "Hart Long Charter"
 Karlstraße 6,
 71638 Luchelburg
 Flächennr. 552/5, 552/6

G_HLC_A V 410 Schnitt 1-1 3-3

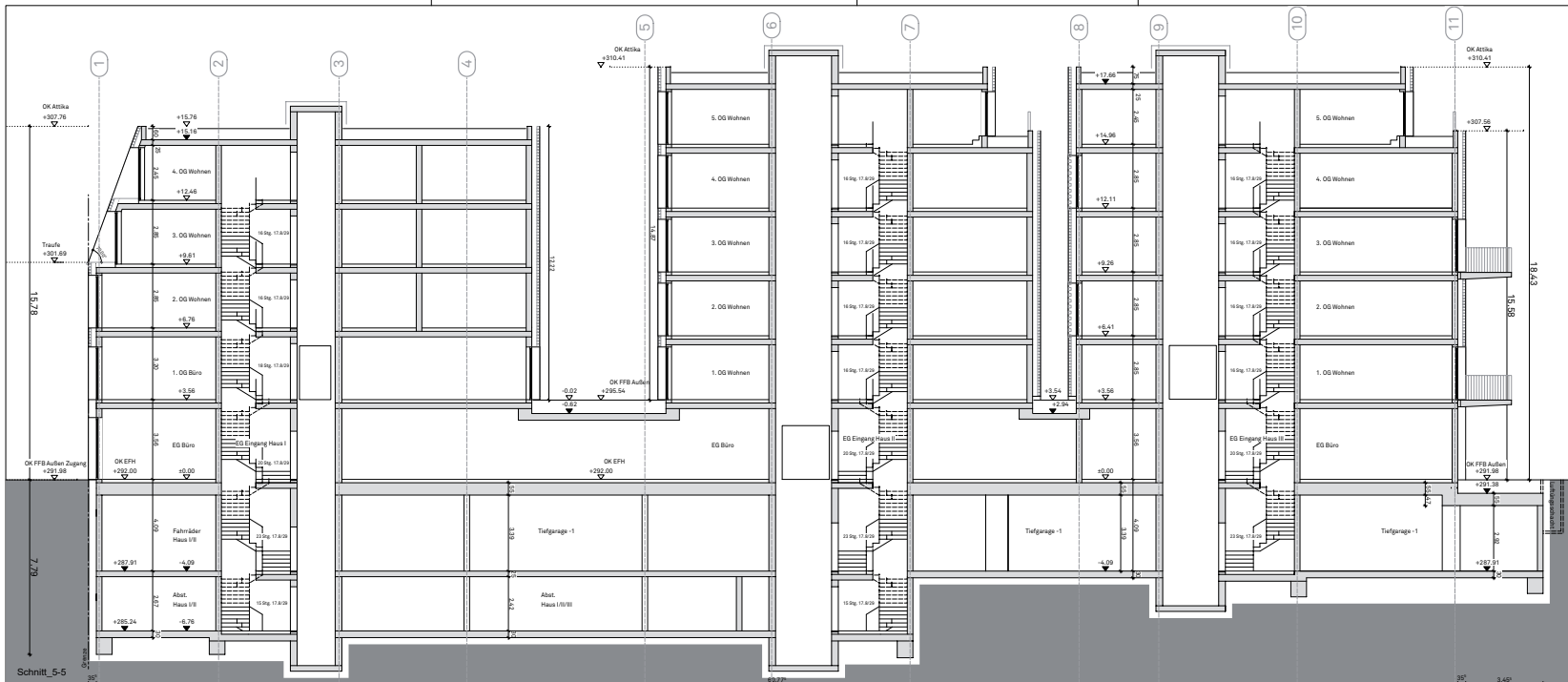
Planzeichnung

VHB - VERFAHREN

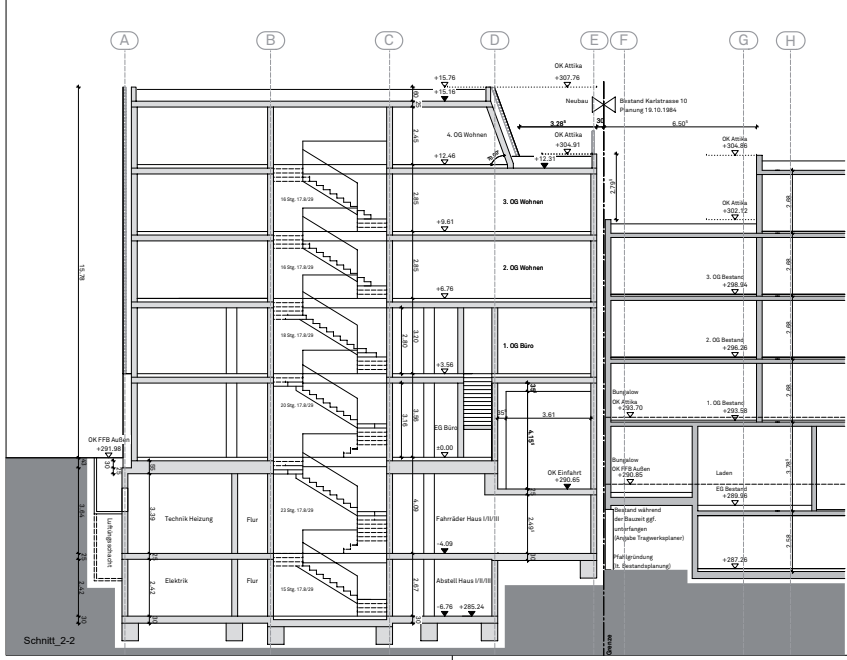
Planzeitpunkt: 15.06.2018
 Datum: 15.06.2018
 CP/NL: genehmigt
 Maßstab: 1:100
 DIN A1
 Format: A1

±0,00: 292 m ü NN OK FFB EG

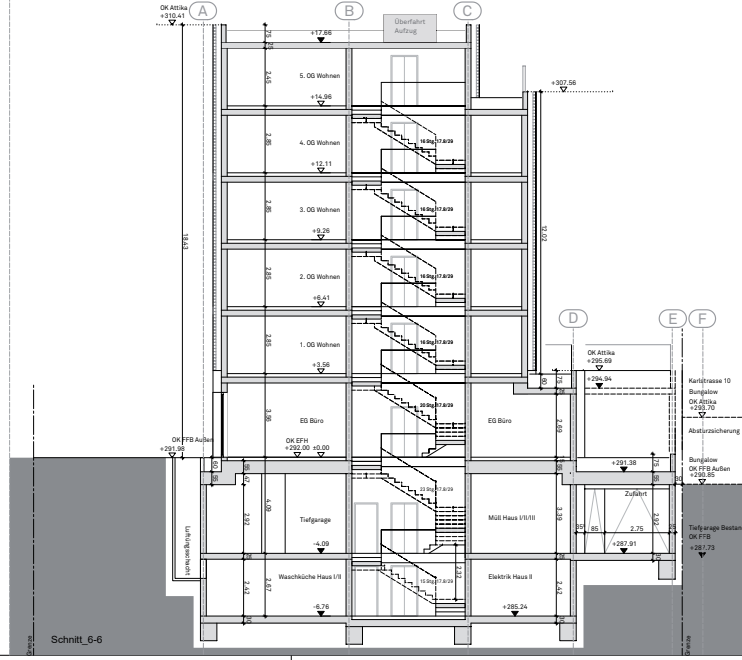
G 410
 Kategorie: Plannummer: 16/1



G_HLC_A_V_411_Schnitt_2-2_5-5_6-6



Schnitt 2-2



Schnitt 6-6



Stelmé Architekten GmbH

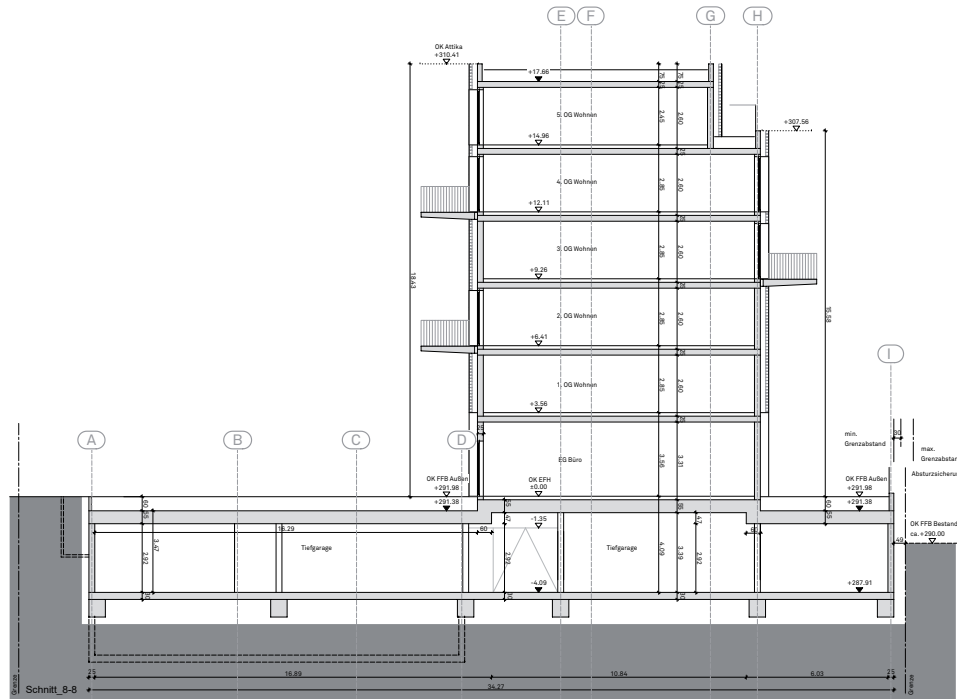
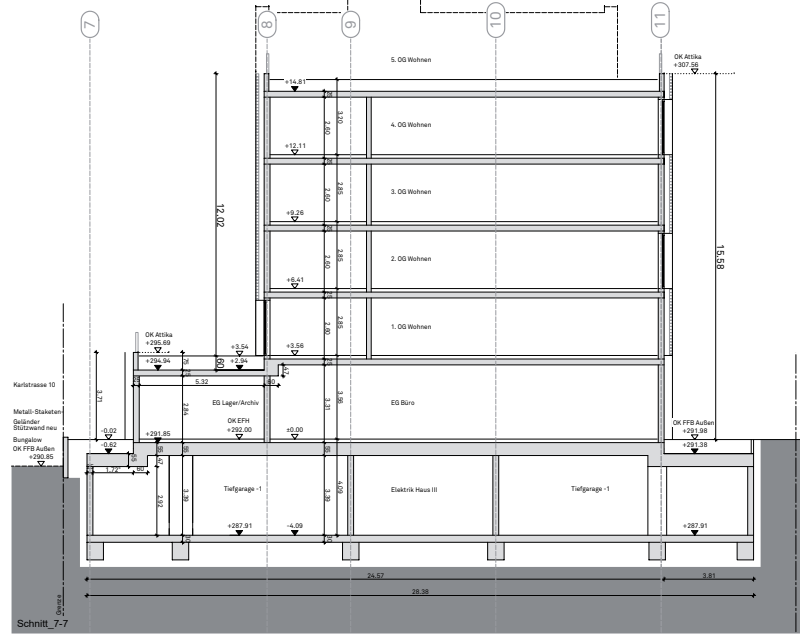
WOHNSTOLZ
WOHNSTOLZ GMBH
Mühlstraße 15
71638 Luthelgburg
T +49714 147770
F +49714 147 7866
www.stelmé-architekten.de
kontakt@stelmé-architekten.de

Projekt: Wohn- und Geschäftshaus "Hart Long Charter" Karlstraße 8, 71638 Luthelgburg

Planung: 15.06.2018
Architekt: CP/NL
Maßstab: 1:100
DIN A1
Format: gestrichelt
Blatt: 411

G_HLC_A V 411 Schnitt 2-2 5-5 6-6

VHB - VERFAHREN			
Planzeichnung			
Datum	gezeichnet	Maßstab	Format
15.06.2018	CP/NL	1:100	DIN A1
Blatt: 411 Projekt: Wohn- und Geschäftshaus "Hart Long Charter"			



G_HLC_A_V_412_Schnitt_7-7_8-8



Steinle Architekten GmbH

WOHNSTOLZ
WOHNUNGSBAU

Marktplatz 6
70173 Stuttgart
t +49 714 2841010
f +49 714 147770
info@steinle-architekten.de
www.steinle-architekten.de

Wohnstolz GmbH
Meynstraße 15
71638 Lurzellburg
t +49 714 147770
f +49 714 147 7766
kontakt@strenger.de
www.strenger.de

Projekt: Wohn- und Geschäftshaus "Hart Long Charter"
Karlstraße 8,
71638 Lurzellburg

Fläche: 5524,55 SQM, 5526

G_HLC_A_V_412_Schnitt_7-7_8-8

Planzeichnung

VHB - VERFAHREN

Planstand

15.05.2018	CP/ML	1:100	DIN A1
Datum	gezeichnet	Maßstab	Format

0,00+292 m ü NN OK FFB EG
 G 412
 Kategorie Plannummer Index

HLC Ludwigsburg Fassadenmerkmale

Stand: 25.04.2018

Planstand: 25.04.2018 VHB-Verfahren

S
ART C
EHI
ITE
M K
TLE
EN



- Farblich changierende vorgehängte Klinkerfassade in rötlich-braunen Tönen
- Klinker je nach Wahl des Herstellers mit dünner Mörtel/Kalkschlemme überzogen
- Bodentiefe Fenster in allen Geschossen
- Fensterrahmen dunkel (Anthrazit o.ä.)
- Schmale Fensterelemente der Obergeschosse erhalten eine schräg verlaufende Laibungsseite aus Klinkerfassade, sowie Glasbrüstung als Absturzsicherung
- Fensterelemente der Sanitärräume liegen hinter perforiertem Mauerwerk zur Wahrung der Privatsphäre
- Große Fensterelemente der Obergeschosse als Zugang zu Balkonen mit max. einer Elementteilung
- Balkon als auskragende Sichtbetonplatte ohne Aufbau mit vertikal stehendem Metall-Staketengeländer
- Fallrohre der Balkonentwässerung nicht sichtbar geführt (in Aufbau Fassade integriert) und/ oder Entwässerung der Balkone über Gefälle nach außen
- Sonnenschutz außenliegend (Parkposition) in Sturz der Klinkerfassade integriert
- Sockelgeschoss in Sichtbeton
- Große Fenster des Sockelgeschosses mit max. einer Elementteilung

HLC Ludwigsburg Fassadenmerkmale

S
ARTC
EH I
ITE
M K
TLE
EN

Stand: 25.04.2018

Planstand: 25.04.2018 VHB-Verfahren



Das Bauvolumen ist auf 3 Einzelkuben aufgeteilt.

Eine städtebauliche Einheit entsteht durch Vielfalt und Gemeinsamkeiten zugleich.

Die Fassadengestaltung orientiert sich an den Proportionen und Fassadengestaltungen der umgebenden Gründerzeitvillen. Das Gestaltungs- und Materialkonzept sieht nach außen hin für die drei Baukörper ein sich in die Umgebung einbindendes, zurückhaltendes aber akzentuiertes Erscheinungsbild mit einer langlebigen steinernen Fassade vor.

Die Gestaltung des Sockelgeschosses differenziert sich wie im historischen Kontext von den Obergeschossen und wird in Sichtbeton ausgeführt. Die Obergeschosse werden mit einer Klinkerfassade vorgemauert und nehmen die Backsteinmaterialität der Umgebung auf. Hierbei kommt ganz bewusst ein haptischer, leicht geschlammter Wasserstrichbacksteinklinker zur Ausführung um den Charakter der umliegenden Gründerzeitgebäude fortzuführen.

Die umlaufende Ausführung der Klinkerfassade an allen 3 Gebäuden verdeutlicht die Einheit zu einem Quartier, schafft dadurch Qualität und wirkt einem Hinterhofcharakter entgegen.

Das Mansarddach des Gebäudes an der Karlstraße wird aus dem gleichen Backstein wie die Hauptfassade ausgebildet. Die Traufkante wird durch eine vorstehende Steinreihe akzentuiert.

Die Fenster der Lochfassade werden in allen Geschossen bodentief ausgeführt, um genügend natürliche Belichtung und Belüftung der Wohn- und Geschäftsräume zu gewährleisten. Die Fenster erhalten eine tiefe Laibung. Bei den stehenden Lochfensterelementen wird jeweils an einer Seite eine schräge Fensterlaibung als Klinkerfassade ausgebildet.

Um die Privatsphäre zu wahren, liegen die Fenster der Sanitärbereiche hinter einer durchlaufenden perforierten Klinkerfassade. Unterschiedliche Proportionen der Fenster mit Brüstungen werden hierdurch vermieden. Somit erhält die Klinkerfassade ein homogenes Gesamtbild.

Eine Bemusterung der Fassaden mit Vertretern der Bauherrschaft, der Stadt Ludwigsburg, sowie der Entwurfsarchitekten, ist vor Realisierung erwünscht.

Es gilt die „Werbesatzung Innenstadt“ des Stadtplanungsamtes vom 10.10.1990. Daher werden Werbeanlagen, Markisen, Vordächer u.s.w. in der Planung des Baugesuches dargestellt und beschrieben.