



LUDWIGSBURG

Ludwigsburger Modell „Sprache bilden und fördern“ 2009 - 2018

BSS 13.06.2018

Fachbereich Bildung und Familie

Abteilung Kinder und Familie

Christina Schmitz



LUDWIGSBURG





LUDWIGSBURG

Überblick über die Sprachförderung in Ludwigsburg

Kindertageseinrichtungen

Ludwigsburger Modell, Bundesprojekt Sprach-Kitas



Grundschulen

Ludwigsburger Modell



Weiterführende Schulen

Ludwigsburger Modell, ehemaliges
Mercator-Projekt



LUDWIGSBURG

Was haben wir seit 2009 erreicht?

- Ausweitung der Sprachförderung in Kindertageseinrichtungen und Schulen



Zahlen – Daten – Fakten

(Kindertageseinrichtungen)

| Jahr | Anzahl der geförderten Kinder | Stellenanteile Sprachförderung | Besonderheiten |
|-------------|--|---|--|
| 2007 | 1000 | 7,6 | vor Projektbeginn |
| 2009 | 1000 | 19,8 | Projektstart |
| 2010 | 1044 | 20,0 | |
| 2011 | 1091 | 21,0 | |
| 2012 | 1143 | 21,6 | |
| 2013 | 1130 | 22,0 | |
| 2014 | 1263 | 25,2 | |
| 2015 | 1342 | 27,8 | |
| 2016 | 1487 | 26,6 | Kinder ab 2,9 Jahren werden in die Sprachförderung mit aufgenommen |
| 2017 | 1500 | 26,2 | |



Zahlen – Daten – Fakten (Schule)

| Jahr | Anzahl der geförderten Schüler | Sprachbegleiter | Schulen | Besonderheiten |
|-------------|---|------------------------|----------------|--|
| 2008 | 330 | 36 | 9 | vor Projektbeginn |
| 2009 | 534 | 55 | 10 | Projektstart |
| 2010 | 571 | 64 | 14 | |
| 2011 | 710 | 68 | 15 | |
| 2012 | 433 | 72 | 15 | Veränderung der Zuschussrichtlinien (HSL) |
| 2013 | 477 | 74 | 15 | |
| 2014 | 630 | 77 | 15 | |
| 2015 | 650 | 76 | 15 | |
| 2016 | 700 | 90 | 15 | |
| 2017 | 800 | 100 | 16 | |

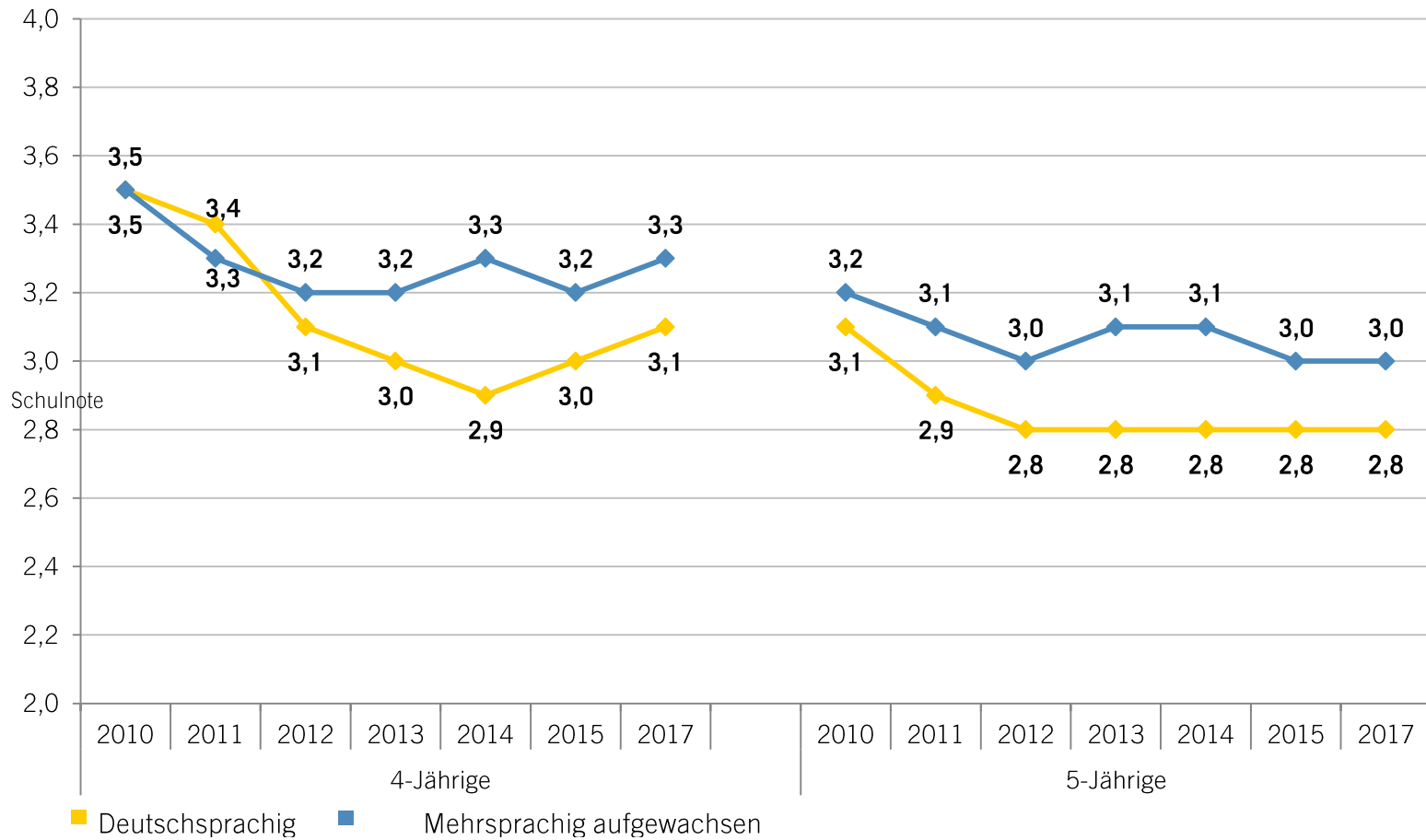


Was haben wir seit 2009 erreicht?

- Ausweitung der Sprachförderung in Kindertageseinrichtungen und Schulen
- Bessere Startchancen der Erstklässler in den Schulen



Entwicklung der Sprachkompetenz





Was haben wir seit 2009 erreicht?

- Ausweitung der Sprachförderung in Kindertageseinrichtungen und Schulen
- Bessere Startchancen der Erstklässler in den Schulen
- Kontaktstudium für Sprachförderung nach dem „Ludwigsburger Modell Sprache bilden und fördern“



Kontaktstudium

| Jahr | Anzahl der Teilnehmer | Gesamt |
|-------------|------------------------------|---|
| 2009 | 20 | 162 Multiplikatorinnen und Multiplikatoren |
| 2010 | 19 | |
| 2011 | 21 | |
| 2012 | 20 | |
| 2013 | 18 | |
| 2014 | 18 | |
| 2015 | 10 | |
| 2016 | 16 | |
| 2017 | 11 | |
| 2018 | 9 | |



Was haben wir seit 2009 erreicht?

- Ausweitung der Sprachförderung in Kindertageseinrichtungen und Schulen
- Bessere Startchancen der Erstklässler in den Schulen
- Kontaktstudium für Sprachförderung nach dem „Ludwigsburger Modell Sprache bilden und fördern“
- Bundesprojekt „Sprach-Kitas“ (Kita)
- Projekt Unterrichtsbegleitung (Schule)



LUDWIGSBURG

Vielen Dank für Ihre
Aufmerksamkeit!