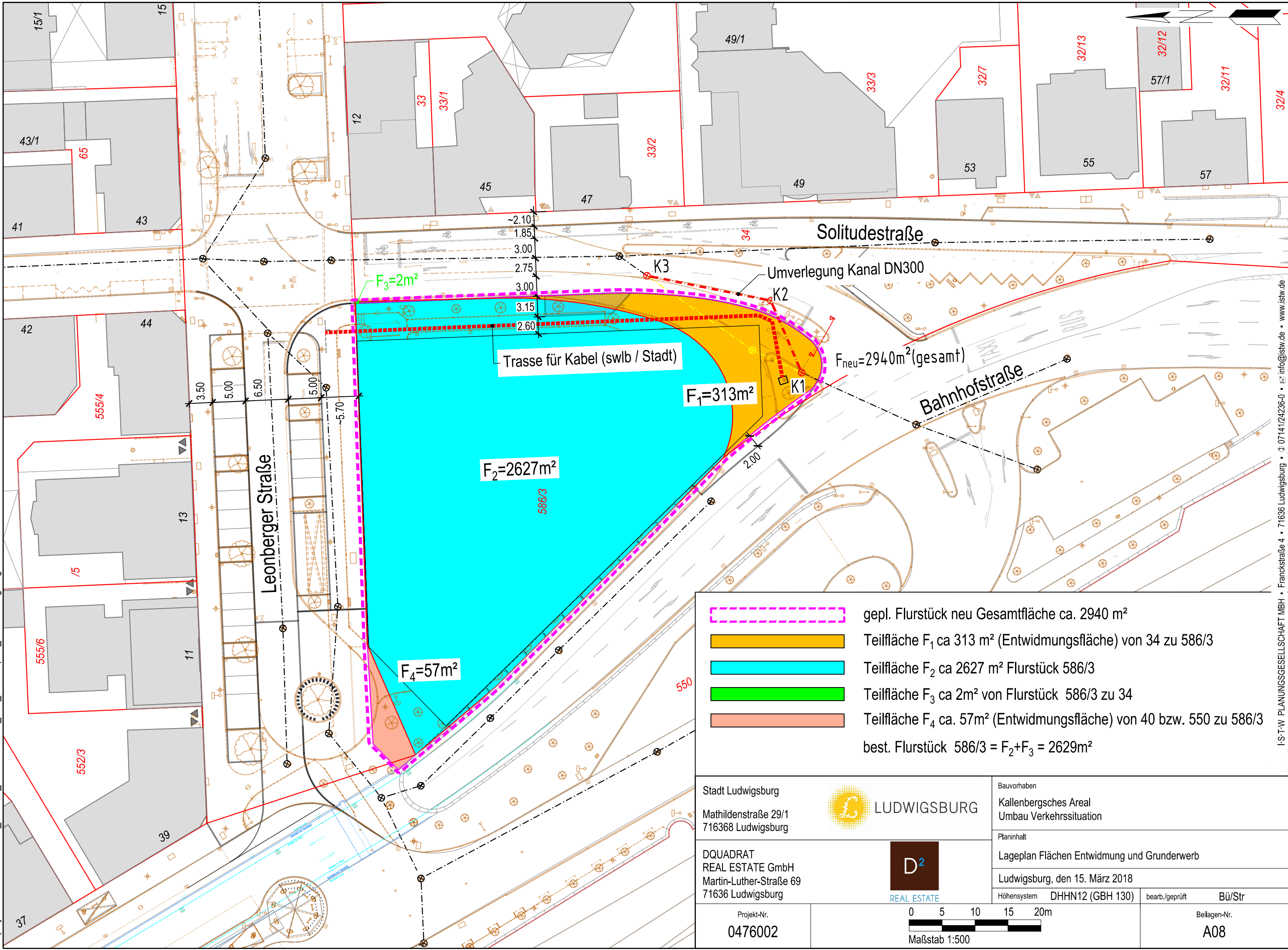


b:\projekte\0476\0476002\04\_CAD\03\_ABST\0476002\_A08\_Flächenplan\_Entwicklung.dwg



- gepl. Flurstück neu Gesamtfläche ca. 2940 m<sup>2</sup>
  - Teilfläche F<sub>1</sub> ca 313 m<sup>2</sup> (Entwiddungsfläche) von 34 zu 586/3
  - Teilfläche F<sub>2</sub> ca 2627 m<sup>2</sup> Flurstück 586/3
  - Teilfläche F<sub>3</sub> ca 2m<sup>2</sup> von Flurstück 586/3 zu 34
  - Teilfläche F<sub>4</sub> ca. 57m<sup>2</sup> (Entwiddungsfläche) von 40 bzw. 550 zu 586/3
- best. Flurstück 586/3 = F<sub>2</sub>+F<sub>3</sub> = 2629m<sup>2</sup>

Stadt Ludwigsburg Mathildenstraße 29/1 716368 Ludwigsburg		Bauvorhaben Kallenbergsches Areal Umbau Verkehrssituation
DQUADRAT REAL ESTATE GmbH Martin-Luther-Straße 69 71636 Ludwigsburg		Planinhalt Lageplan Flächen Entwiddung und Grunderwerb Ludwigsburg, den 15. März 2018
Projekt-Nr. <b>0476002</b>	Maßstab 1:500	Höhensystem DHHN12 (GBH 130) bearb./geprüft Bü/Str Beilagen-Nr. <b>A08</b>

I-S-T-W PLANUNGSGESELLSCHAFT MBH • Franckstraße 4 • 71636 Ludwigsburg • 0714124236-0 • info@istw.de • www.istw.de