

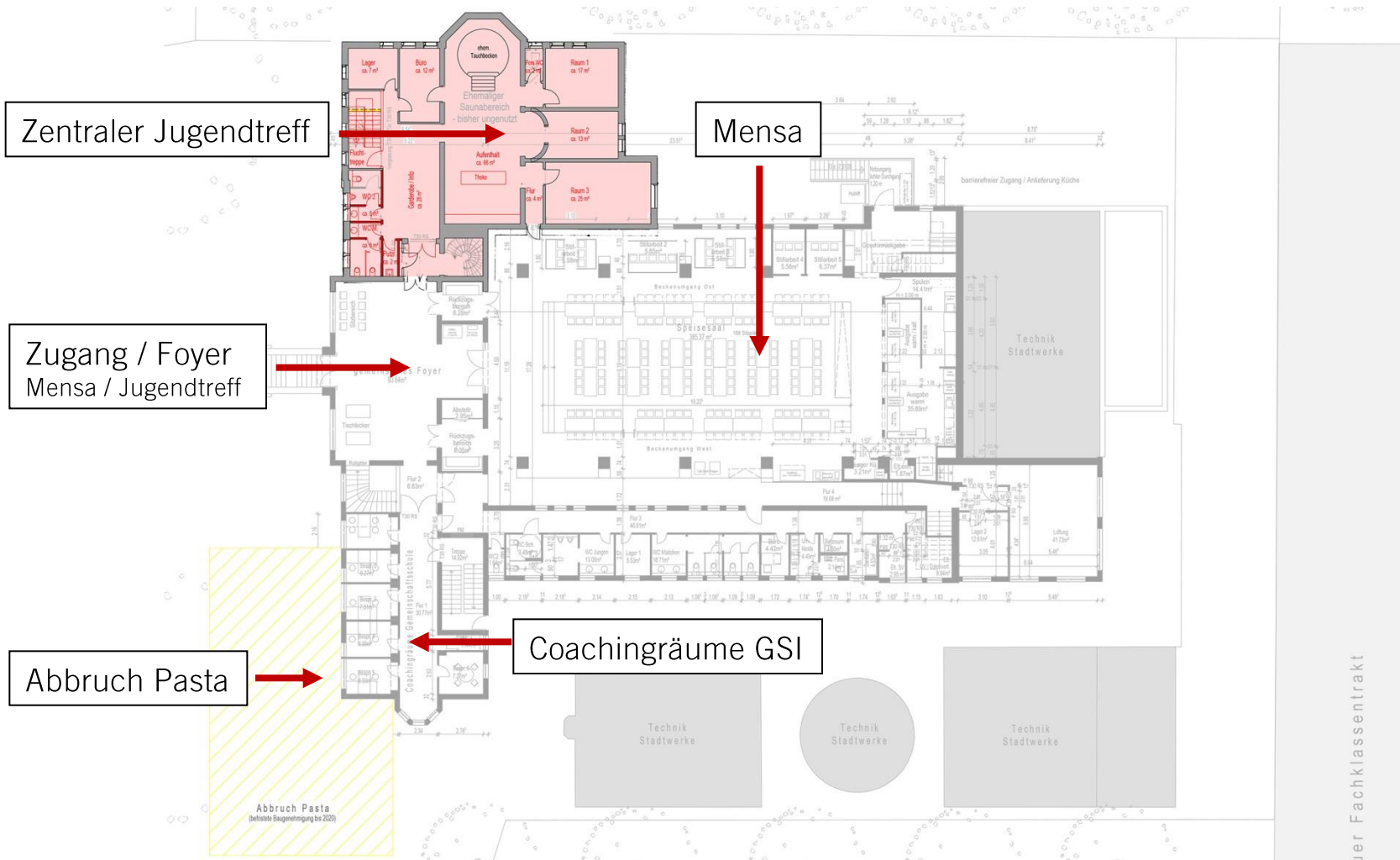


Abbruch Pasta  
Befristete Baugenehmigung bis 2020

Ansicht Nord / Alleenstraße



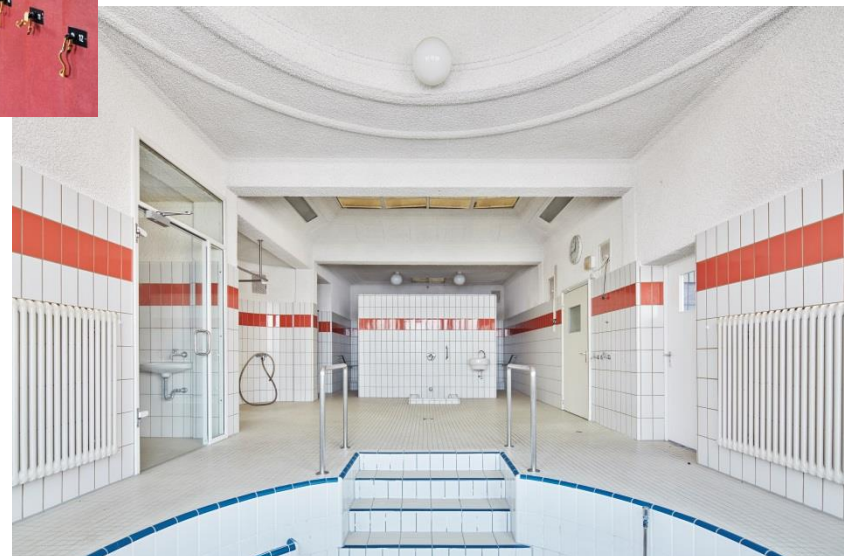
Foyer mit zentralem Zugang zum zukünftigen Speisebereich





Erdgeschoss  
Umkleibereich → Info / Garderobe

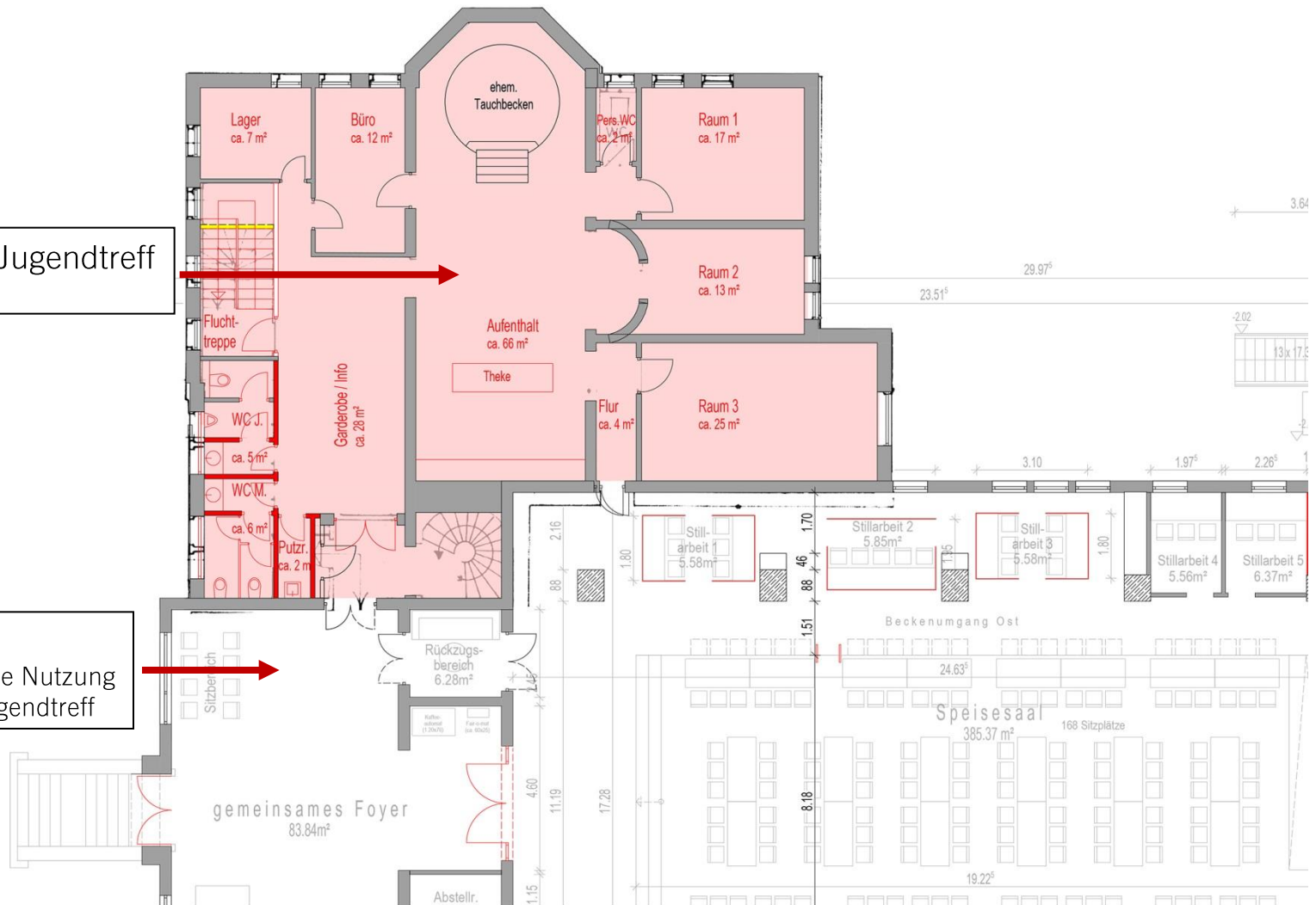
Erdgeschoss  
Tauchbecken → Aufenthaltsbereich





Zentraler Jugendtreff  
ca. 200 m<sup>2</sup>

Foyer  
gemeinsame Nutzung  
Mensa / Jugendtreff



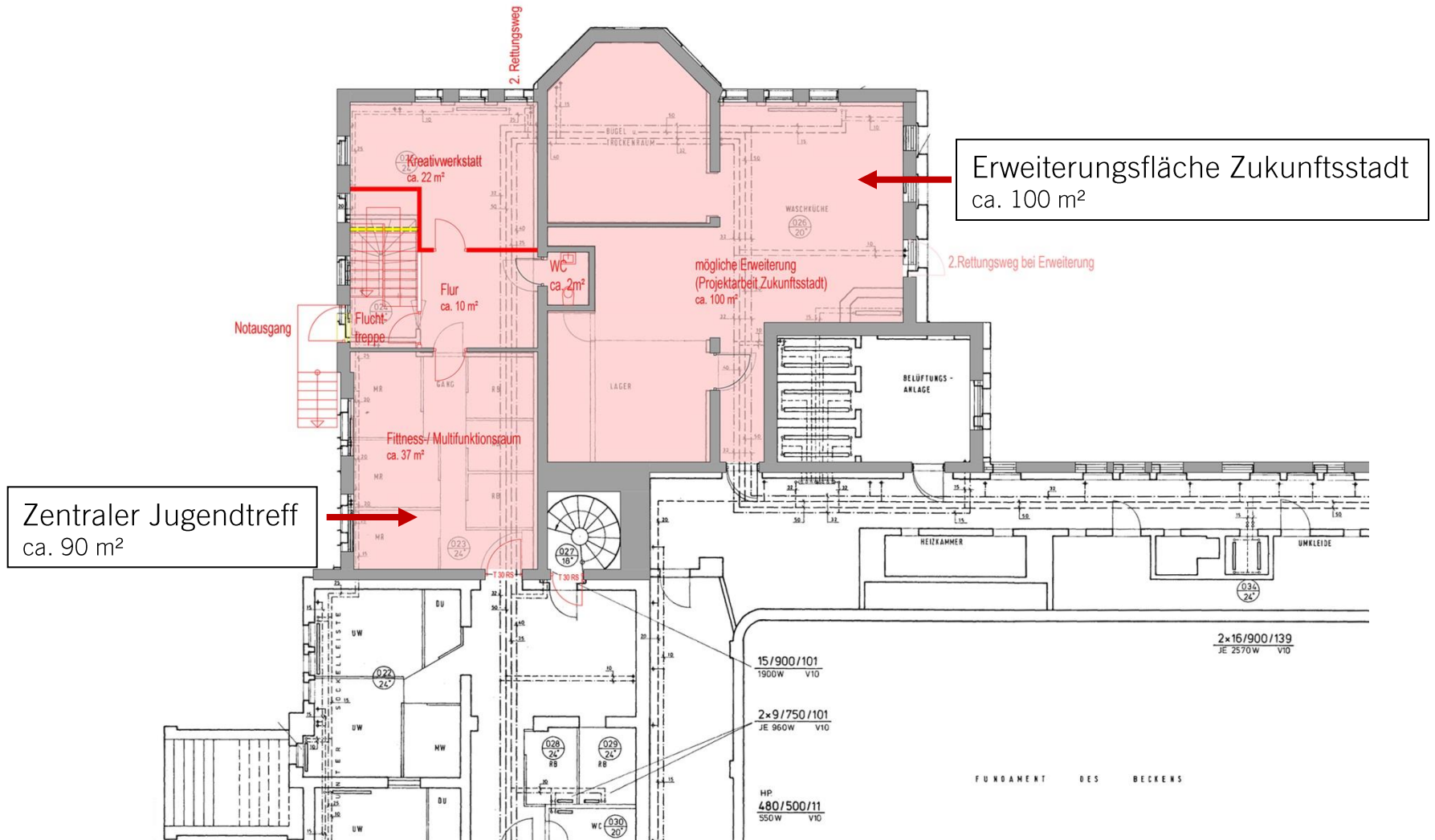




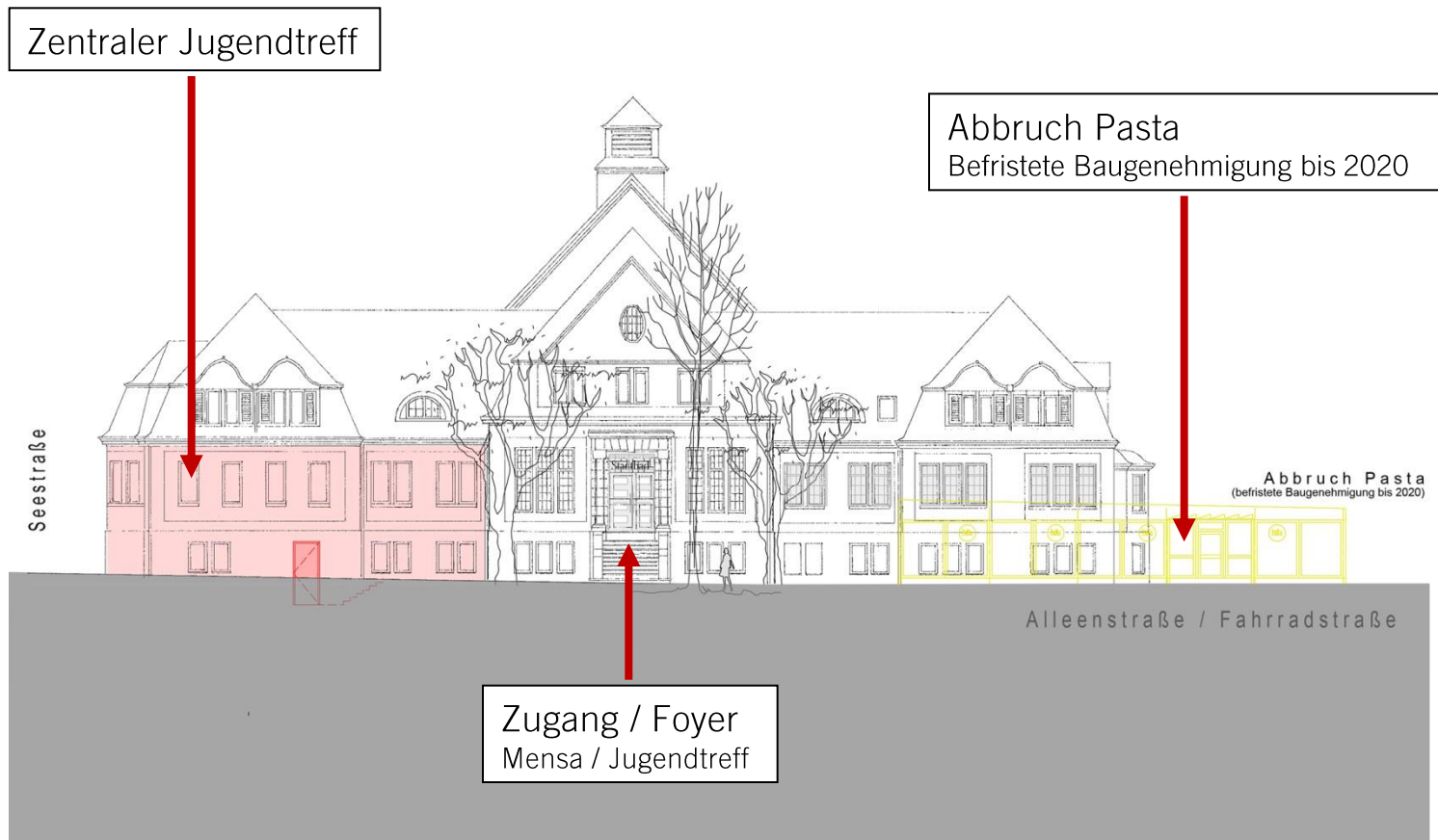
Erdgeschoss  
Sauna → Jugendarbeit

Untergeschoss  
Ruheraum → Kreativwerkstatt













Ansicht Ost / Seestraße