



LUDWIGSBURG

Anlage 1 zu Vorl.-Nr. 351/18

# Neubau Grundschule Fuchshofstraße

Entwurfsplanung vom 14.11.2018

mit Optimierungen







Lehrer- und Verwaltungsbereich

Sanitärbereich

Entfall Achse

Aufzug

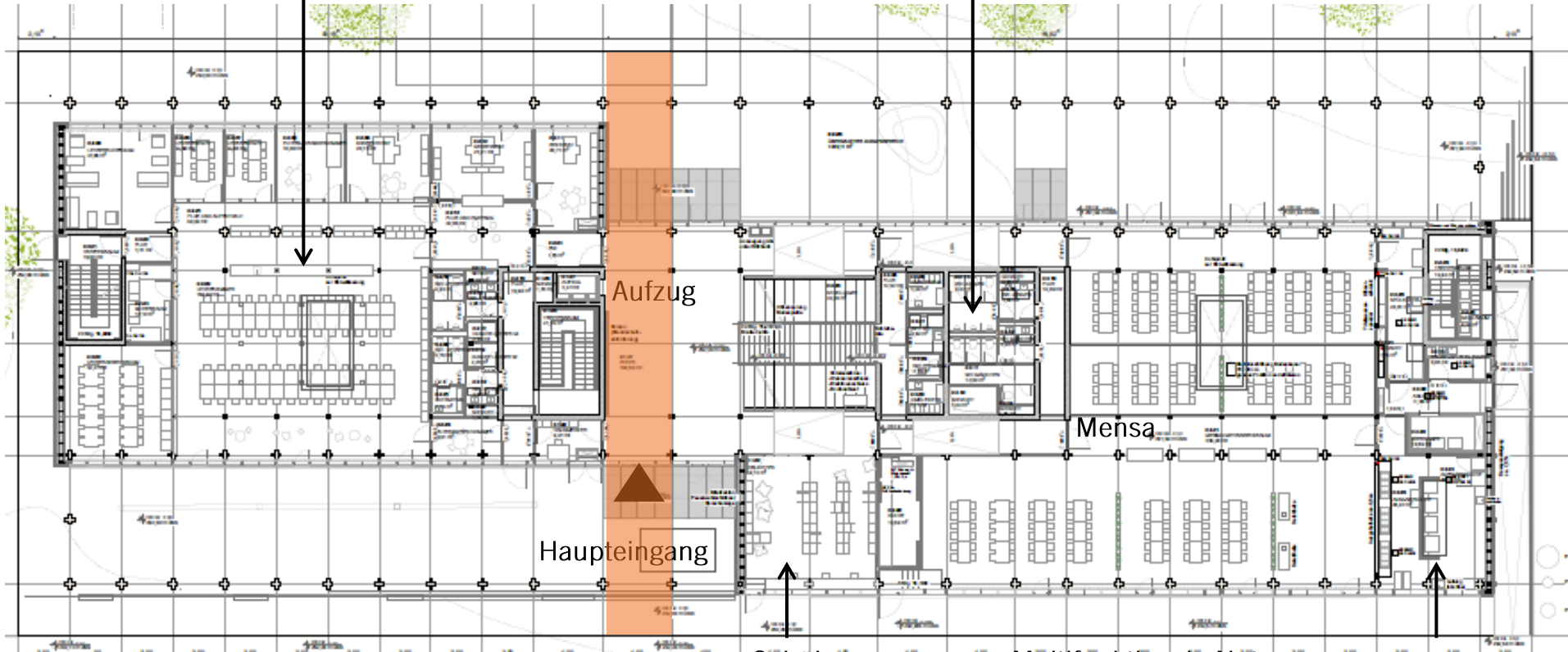
Haupteingang

Mensa

Schülerbücherei

Multifunktionale Nutzung für Veranstaltungen bis ca. 300 Personen

Küche



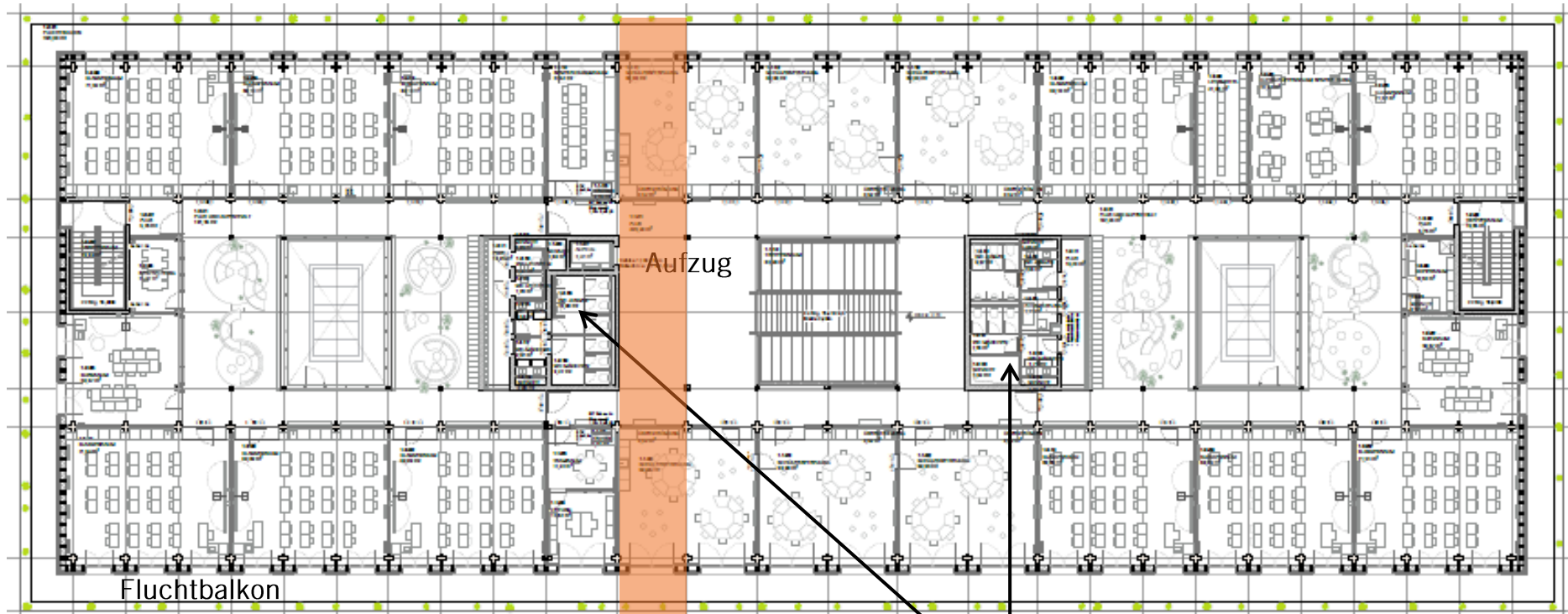


Lerncluster I

Ganztagesbereich

Lerncluster II

Entfall Achse



Vorteil:

- mobile Lernlandschaft
- direkter Zugang in Freibereich

Sanitärbereich

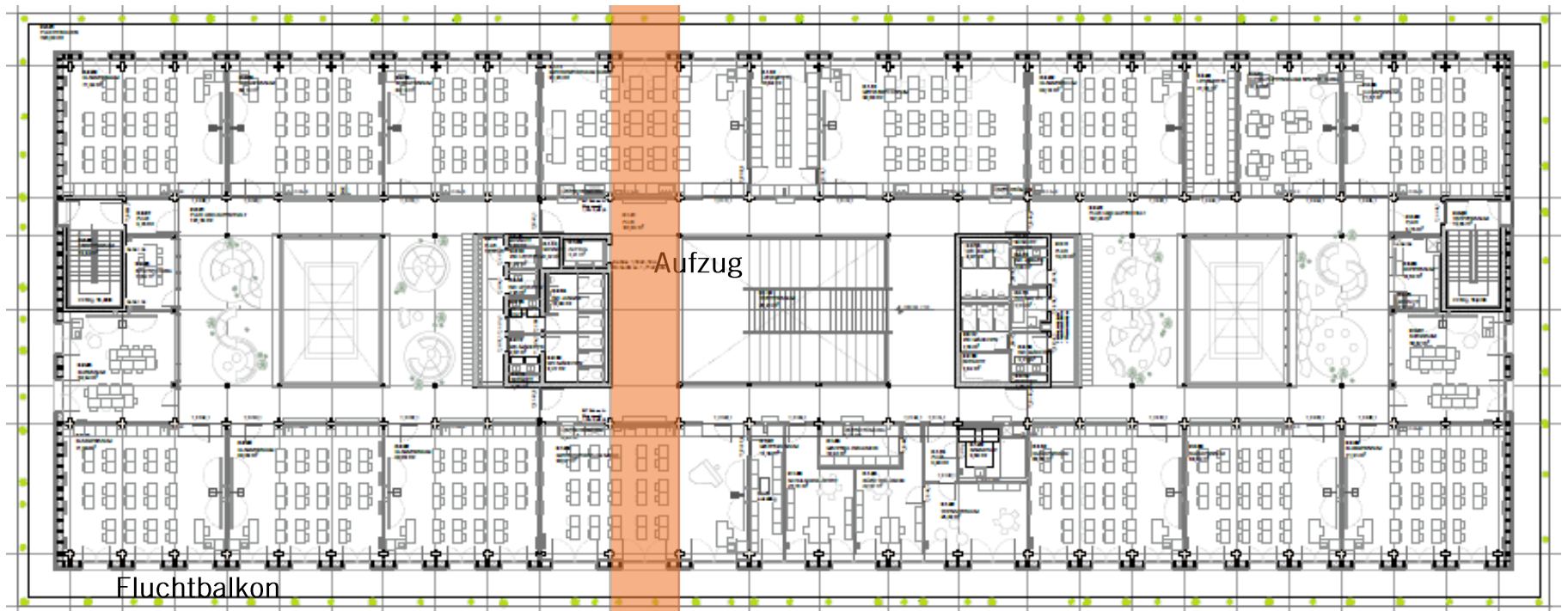


Lerncluster III

Entfallene Achse

Mehrzweckräume

Lerncluster IV



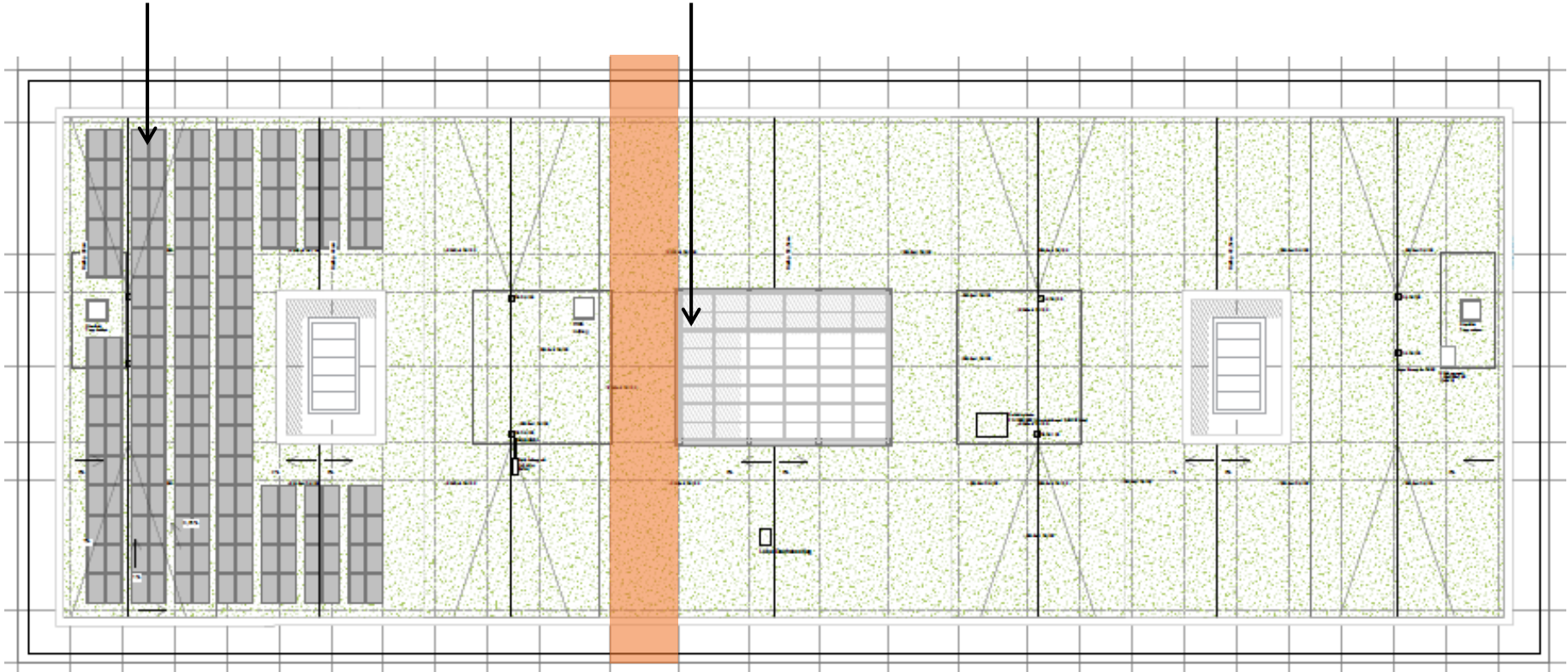
Fluchtbalkon

Musikraum Schulsozial- Inklusionsbereich arbeit

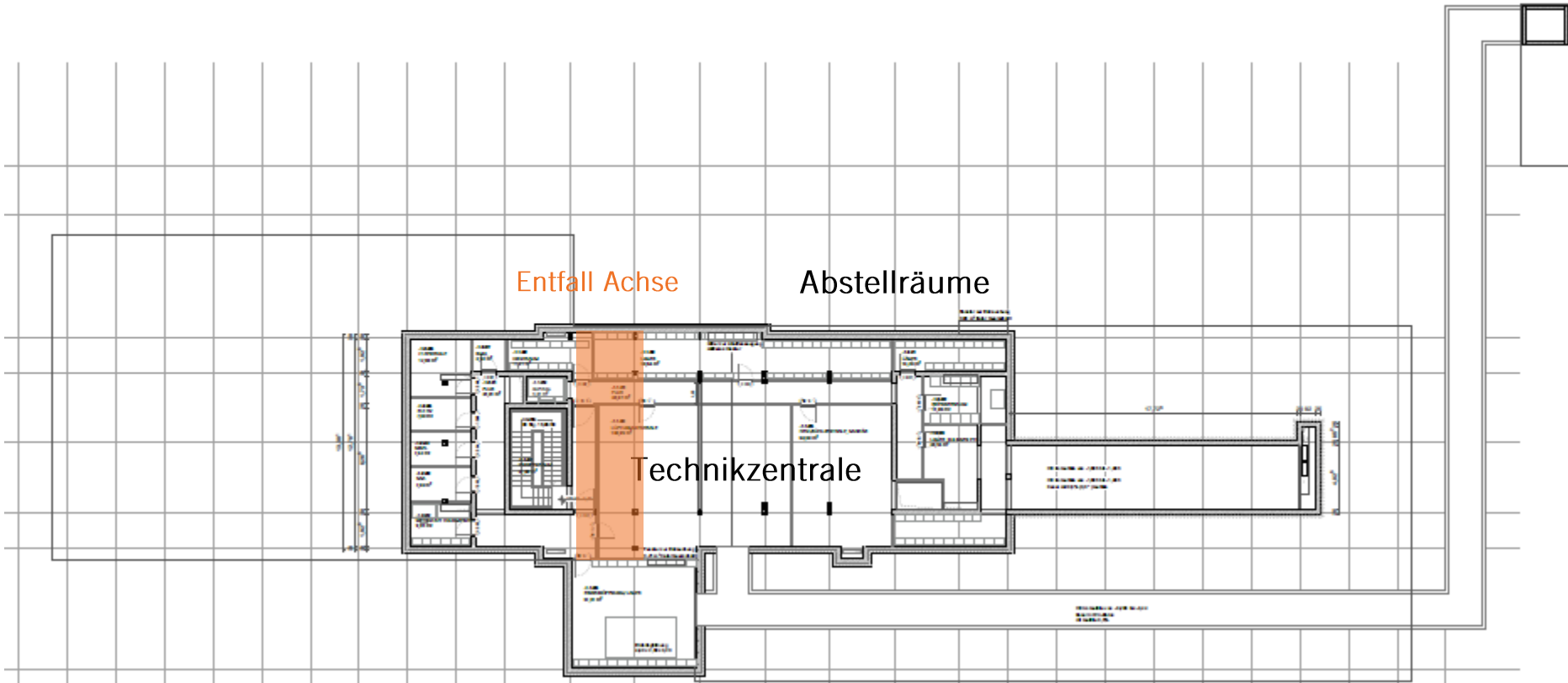


Photovoltaikanlage (Eigenstrom)

Oberlicht Treppe

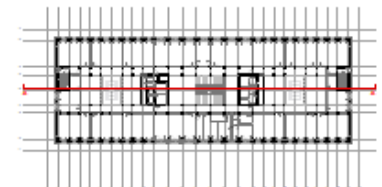
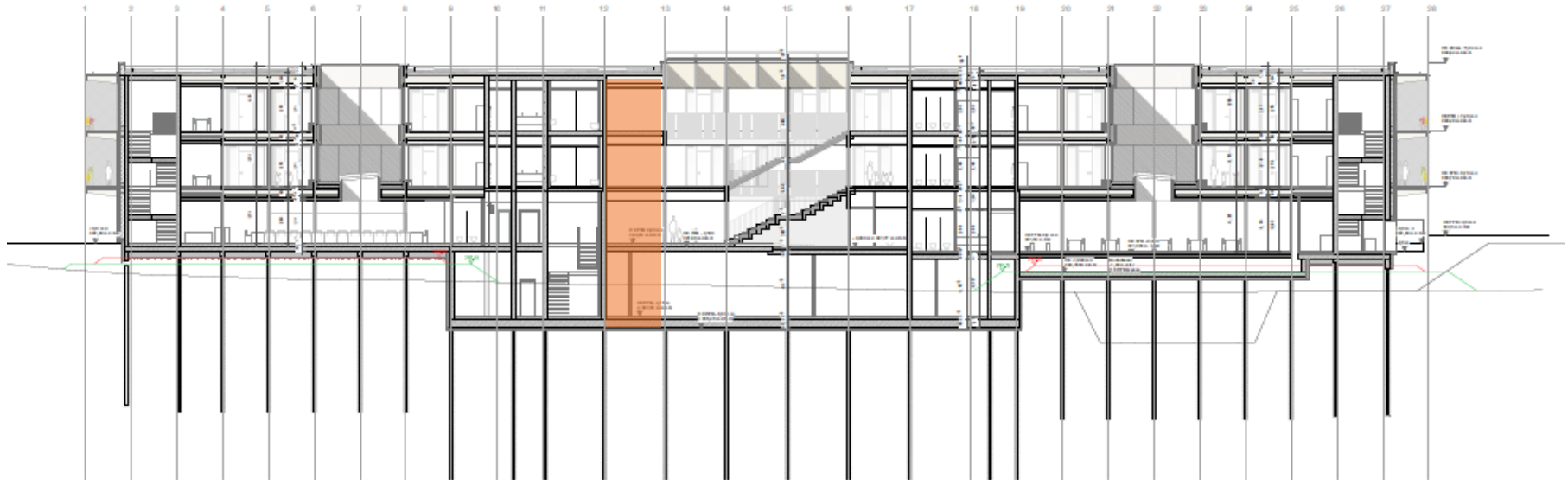


Entfall Achse





Entfallene Achse

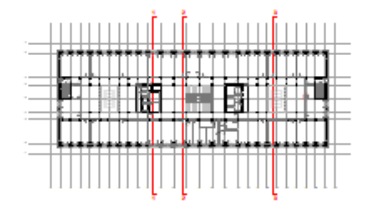
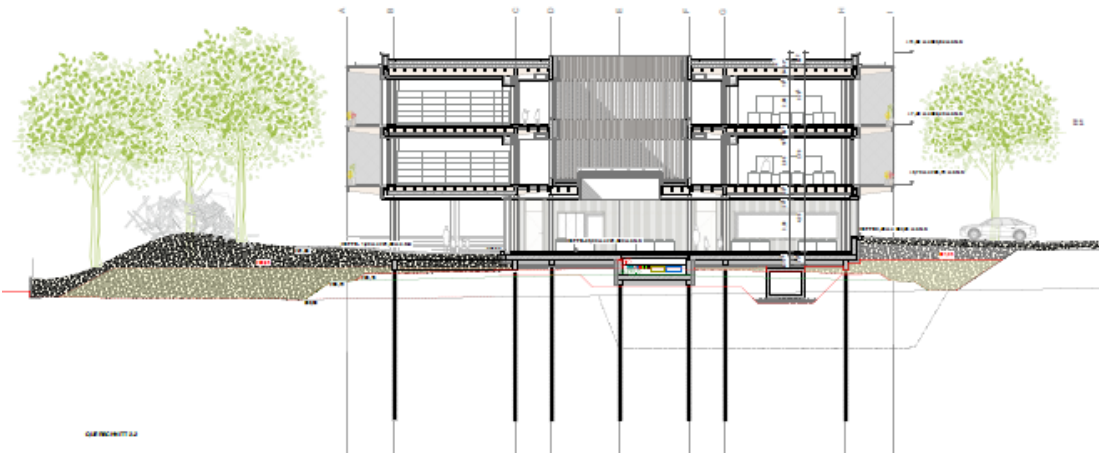
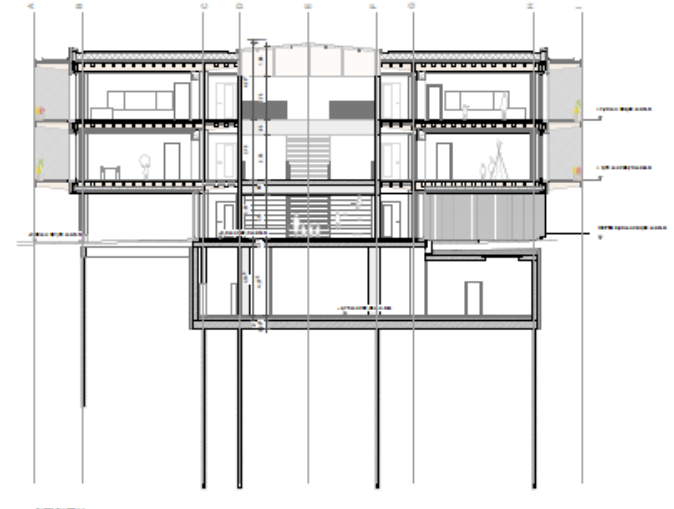
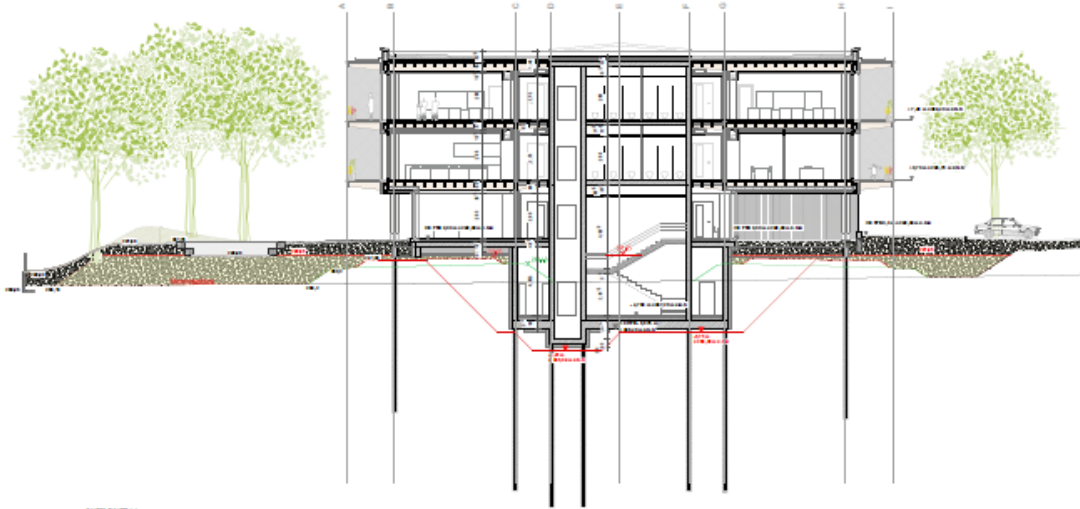






LUDWIGSBURG

# Querschnitte



Grundschule Fuchshofstraße

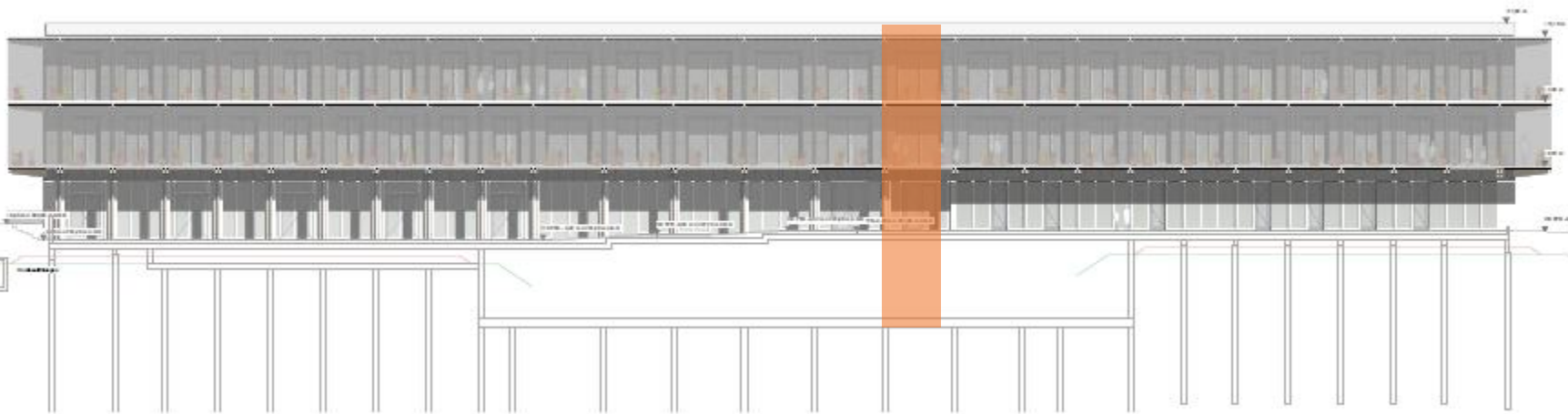
Anlage 1 zu Vorlage-Nr. 351/18

Entwurfsplanung vom  
14.11.2018



Ansicht West

Entfall Achse



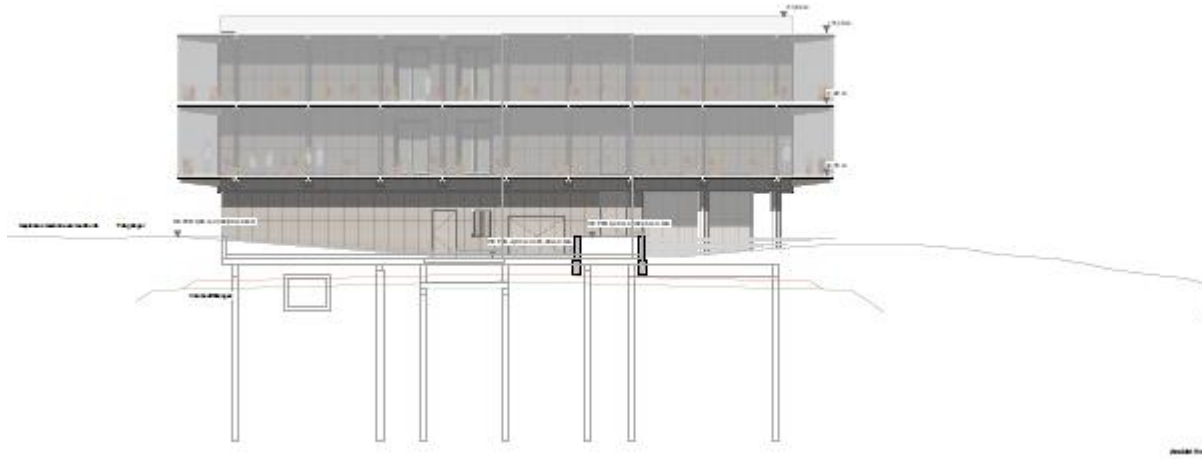
Ansicht Ost

Entfall Achse





Ansicht Nord



Ansicht Süd

