

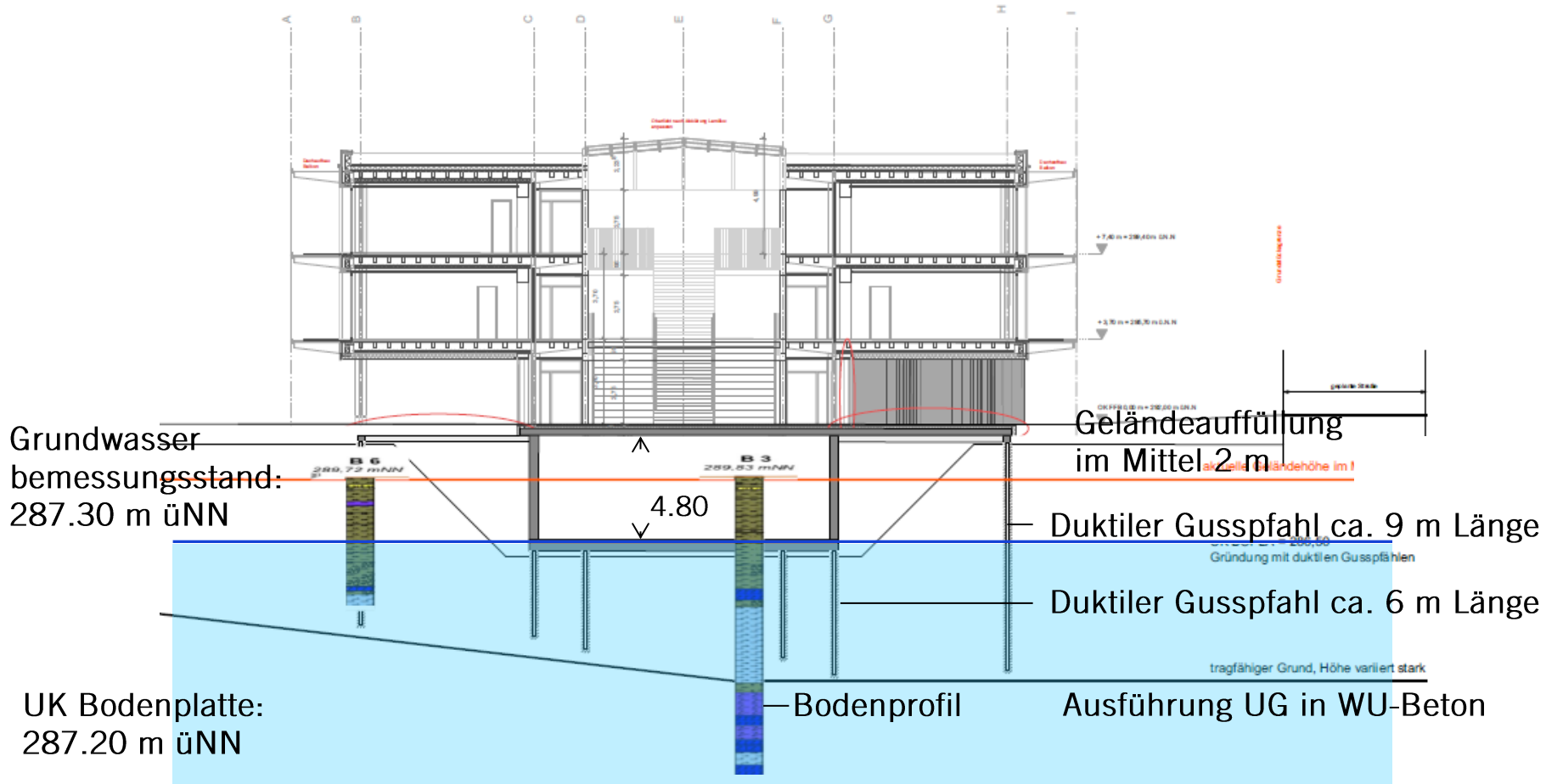


Neubau Grundschule Fuchshofstraße

Parkierung

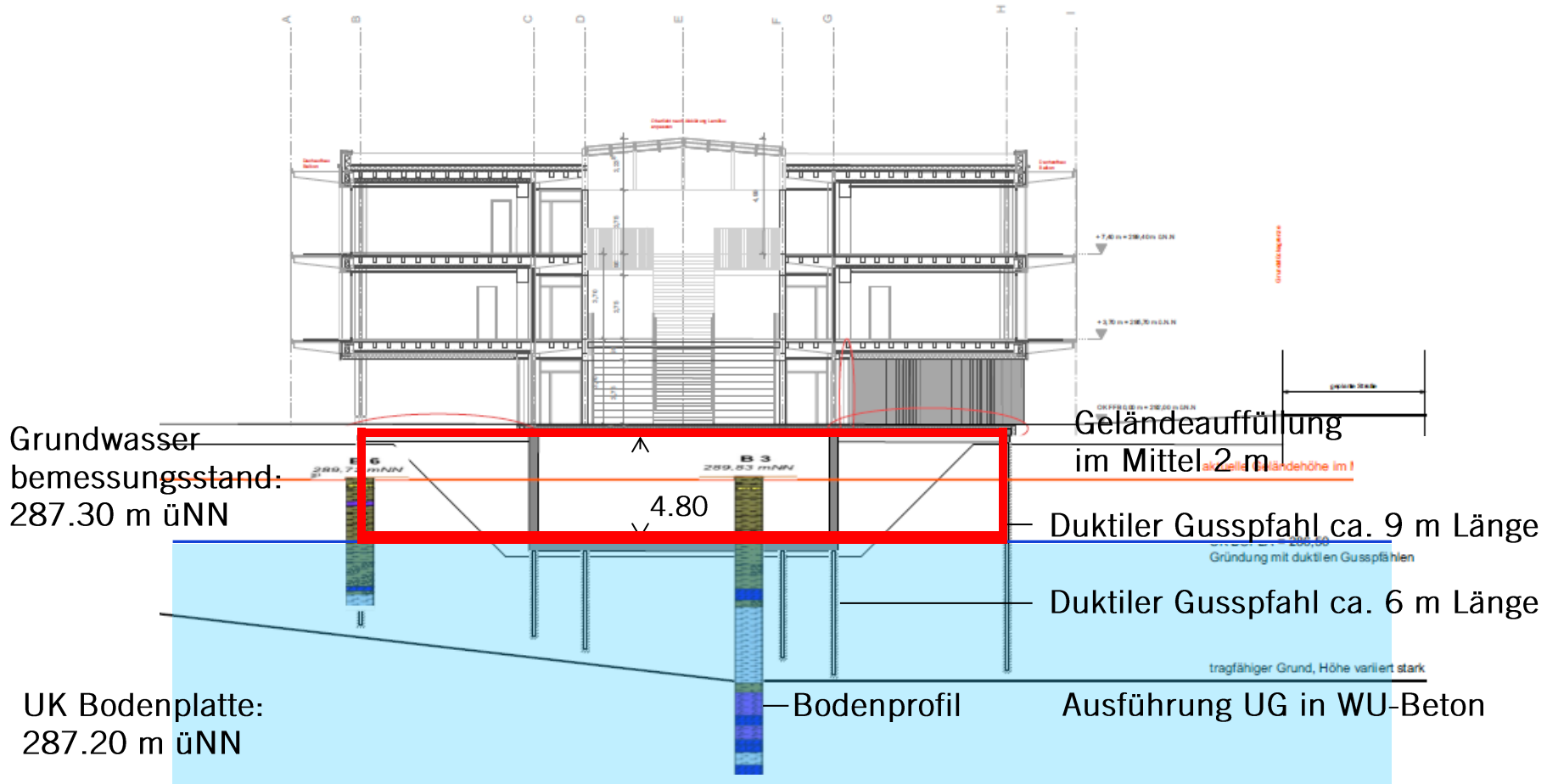
zu Anträgen Vorl.-Nr. 408/18 und 409/18







aktuelle Planung
Querschnitt Schule mit TG eingeschossig
max. 69 Stellplätze



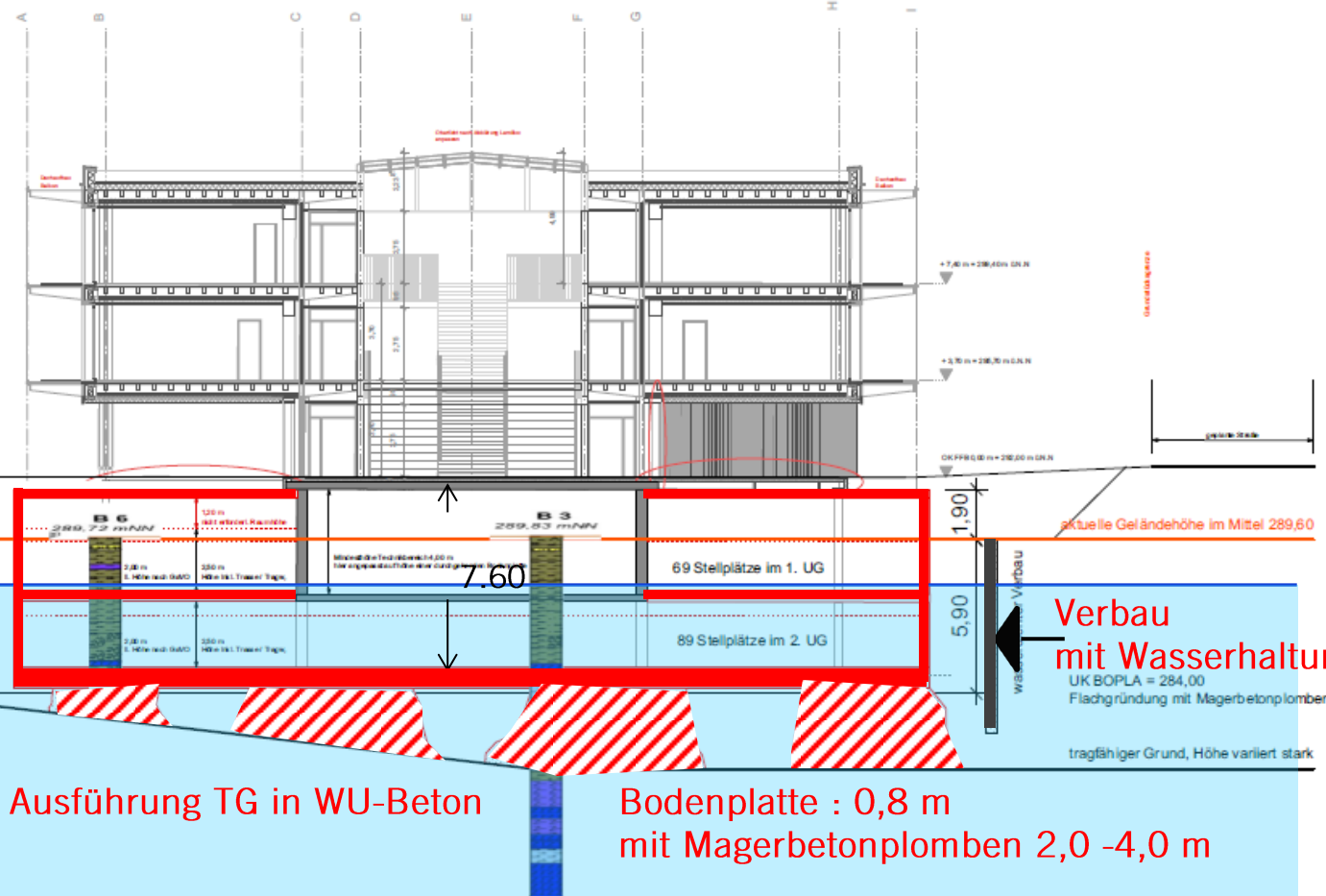


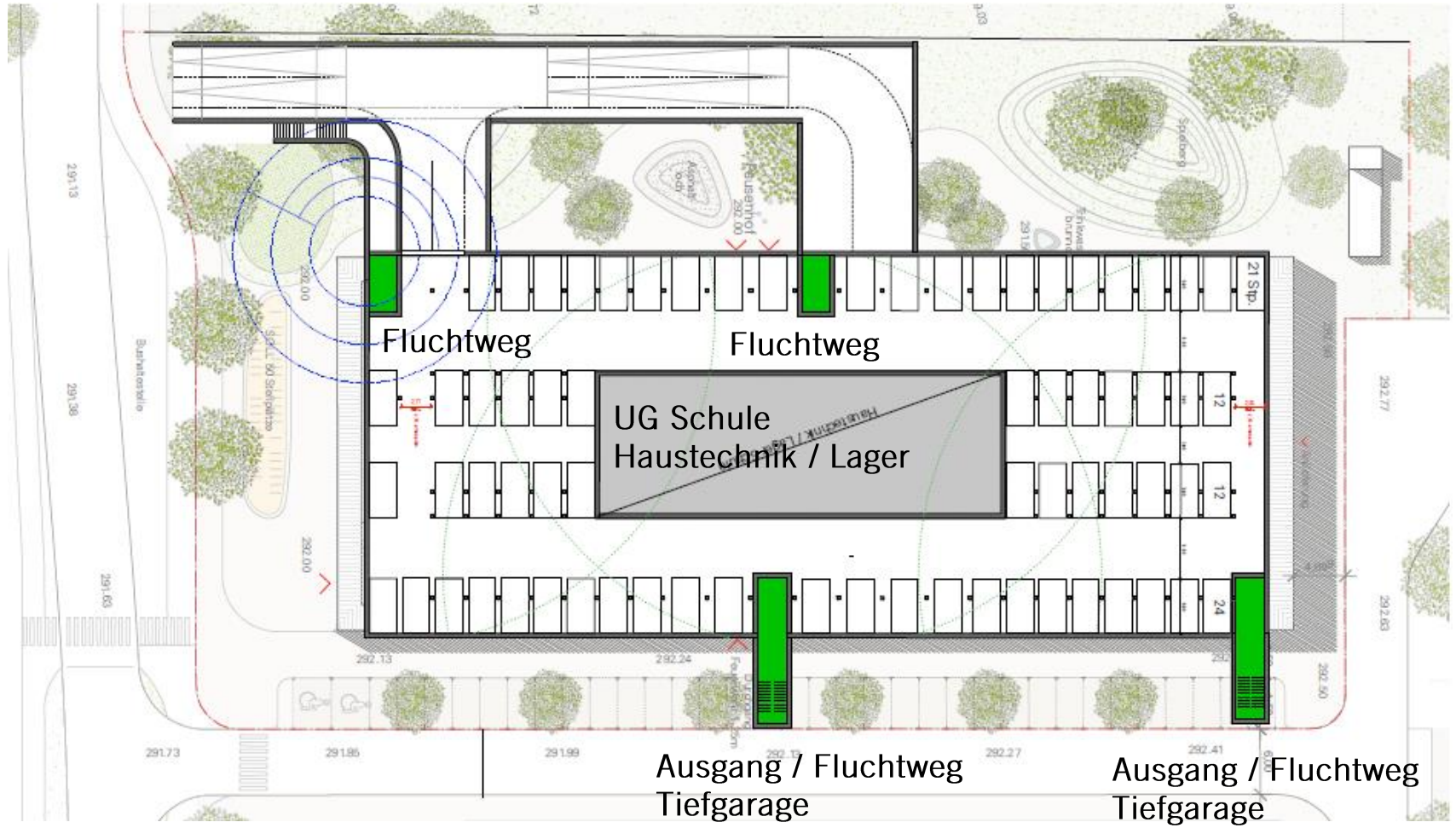
Aktuelle Planung Querschnitt Schule mit TG 2-geschossig max. 158 Stellplätze

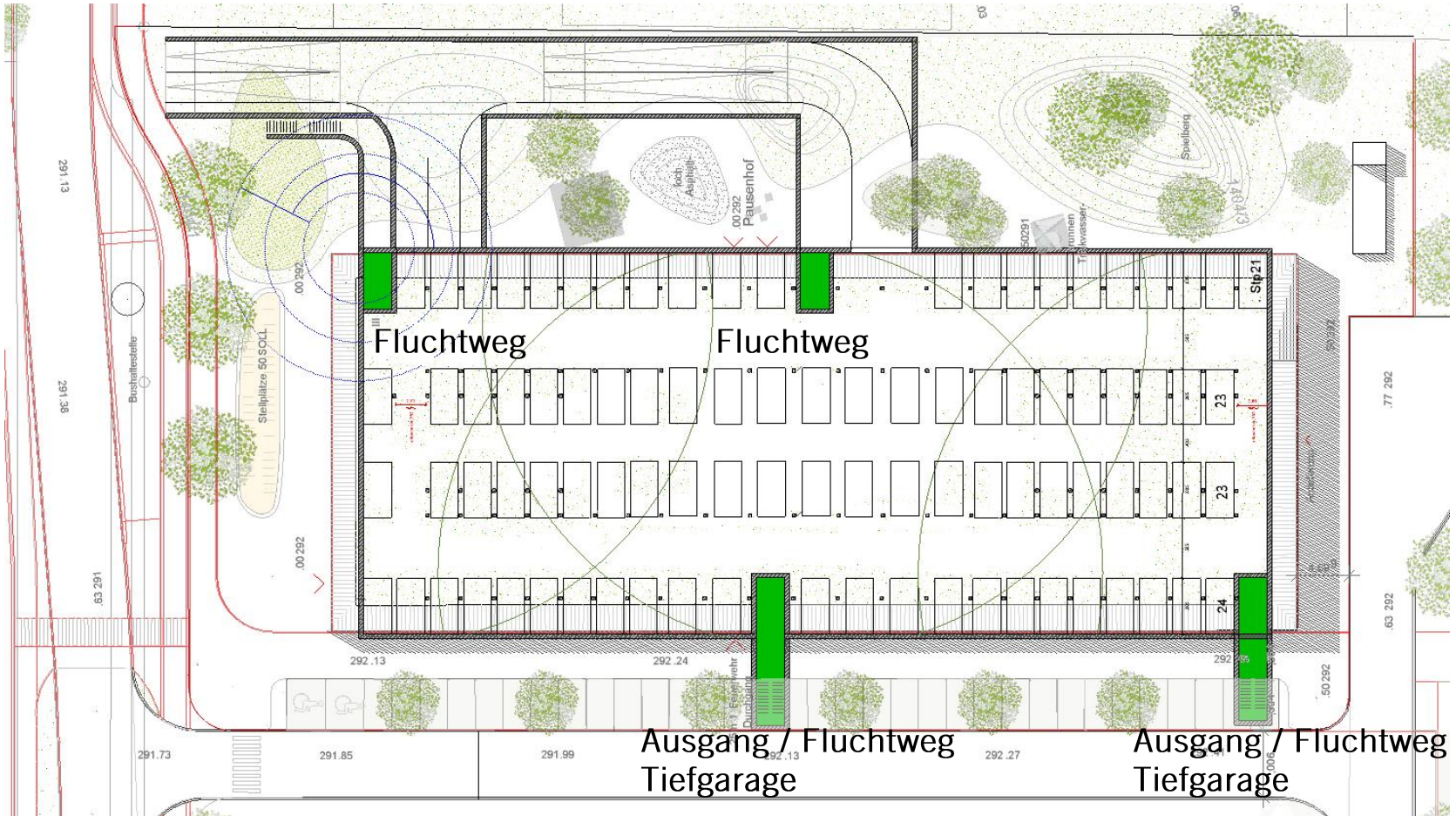
Zusätzlich
15.640 m³ Aushub

Grundwasser-
bemessungsstand:
287.30 m üNN

UK Bodenplatte:
284.40 m üNN







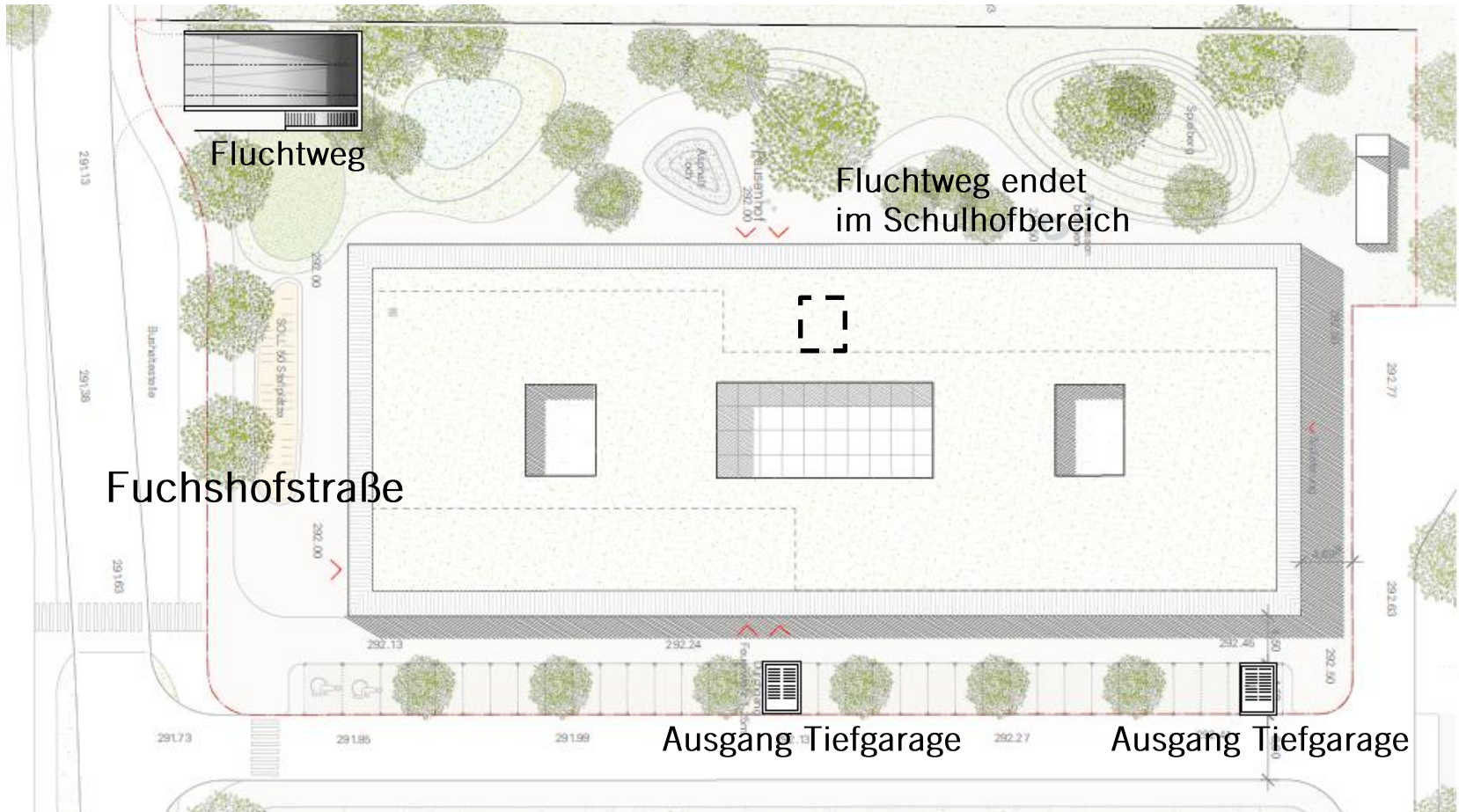


LUDWIGSBURG

Konzept Quartiersgarage

Aufsicht mit Einfahrtsrampe und Zugängen

Einfahrt Tiefgarage





Vergleichsprojekt Tiefgarage in Esslingen, Kostenstand 04.2017:

- Ähnliche Stellplatzanzahl 250 Stück
- UG als WU Konstruktion
- Baugrubenumschließung überschnittene Bohrpfahlwand
- Kostenkennwert an besondere Gründungssituation in LB angepasst (Magerbetonauffüllung)

Nicht enthalten:

Parkierungssystem, Schrankenanlage, Parkleitsystem

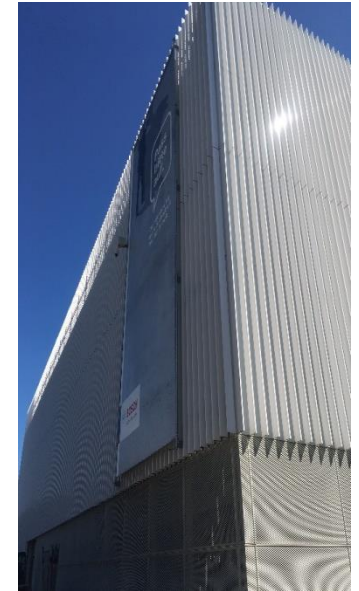
Brutto ca. 1.228 €/m²
Brutto ca. 49.000 €/Stk

Baukonstruktion Kostenkennwert pro m²
Baukonstruktion Kostenkennwert pro Stück Stellplatz



Vergleichsprojekt Systemparkhaus in Schwäbisch Gmünd,
Kostenstand 08.2015:

- Stellplatzanzahl 785 Stück
- 6 Parkgeschosse
- Stb.-Fertigteil-Konstruktion
- Metall-Lamellen-Fassade



Brutto ca. 10.300 €/Stk

Baukonstruktion Kostenkennwert
pro Stück Stellplatz



Quartiersgarage Fuchshofschule 1-geschossig (69 STPL)
4.100.000 EUR brutto inkl. Zusatzkosten
ca. 59.000 EUR je Stellplatz

Quartiersgarage Fuchshofschule 2-geschossig (158 STPL)
7.600.000 EUR brutto inkl. Zusatzkosten
Verbau/Wasserhaltung/Tiefgründung/Bodenplatte/Aushub
ca. 49.000 EUR je Stellplatz

Vergleichsprojekt Standardtiefgarage
Baukosten ca. 5.530.000 EUR bei 158 STPL
ca. 35.000 EUR brutto je Stellplatz

Vergleichsprojekt Standardhochgarage
Baukosten von ca.1.580.000 – 1.900.000 EUR bei 158 STPL
ca. 10.000 EUR – 12.000 EUR brutto je Stellplatz



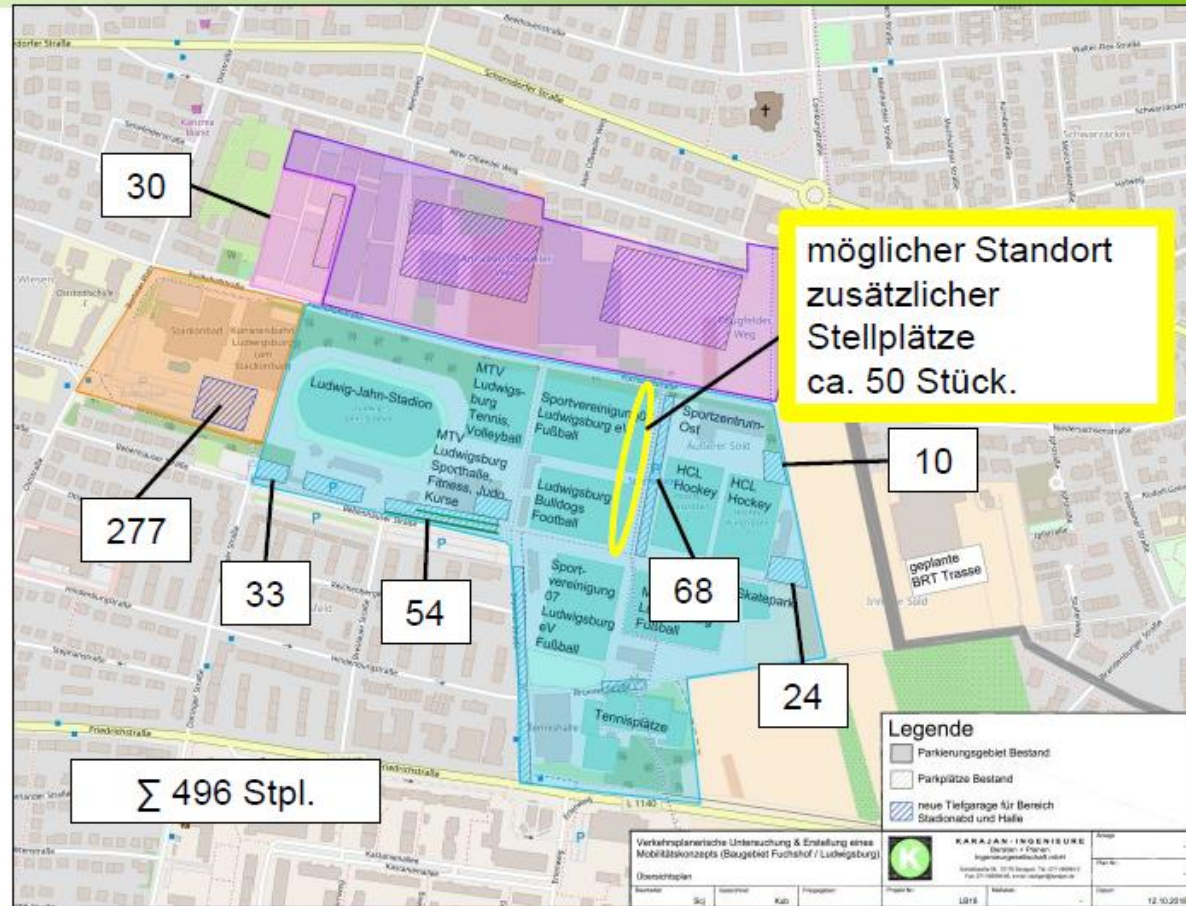
Parkierung – Zusammenfassung

Parkierung Zusammenfassung

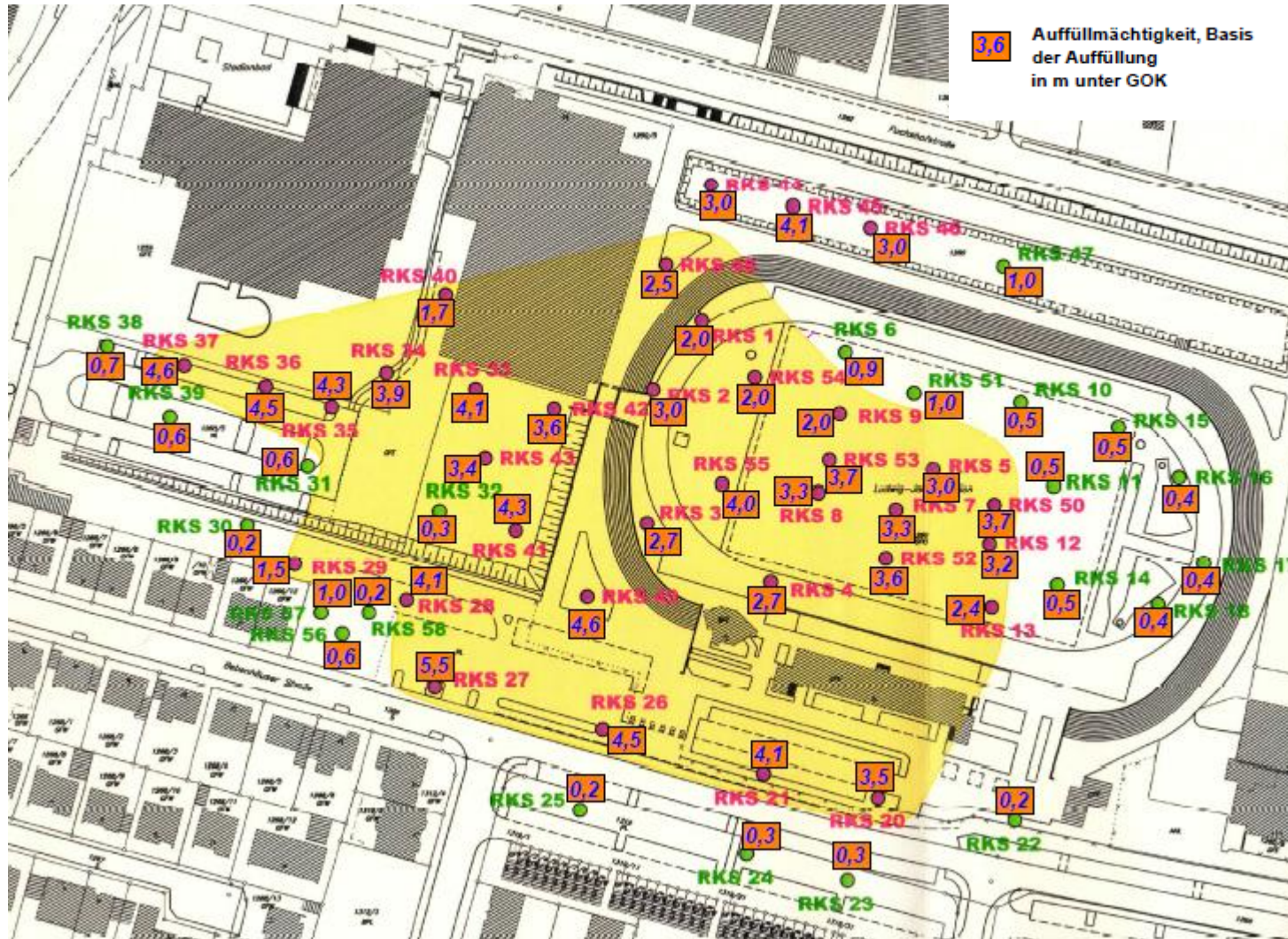
Spitzenbedarf HCL - Spiel: 125 Stpl.
 Bedarf Freizeit: 277 Stpl.
 Bedarf Lehrerstellplätze: 30 Stpl.
 Bedarf Gesamt **432 Stpl.**

Stellplätze Planung: **496 Stpl.**

+ Potentialfläche für Erweiterung
ca. 50 Stpl.



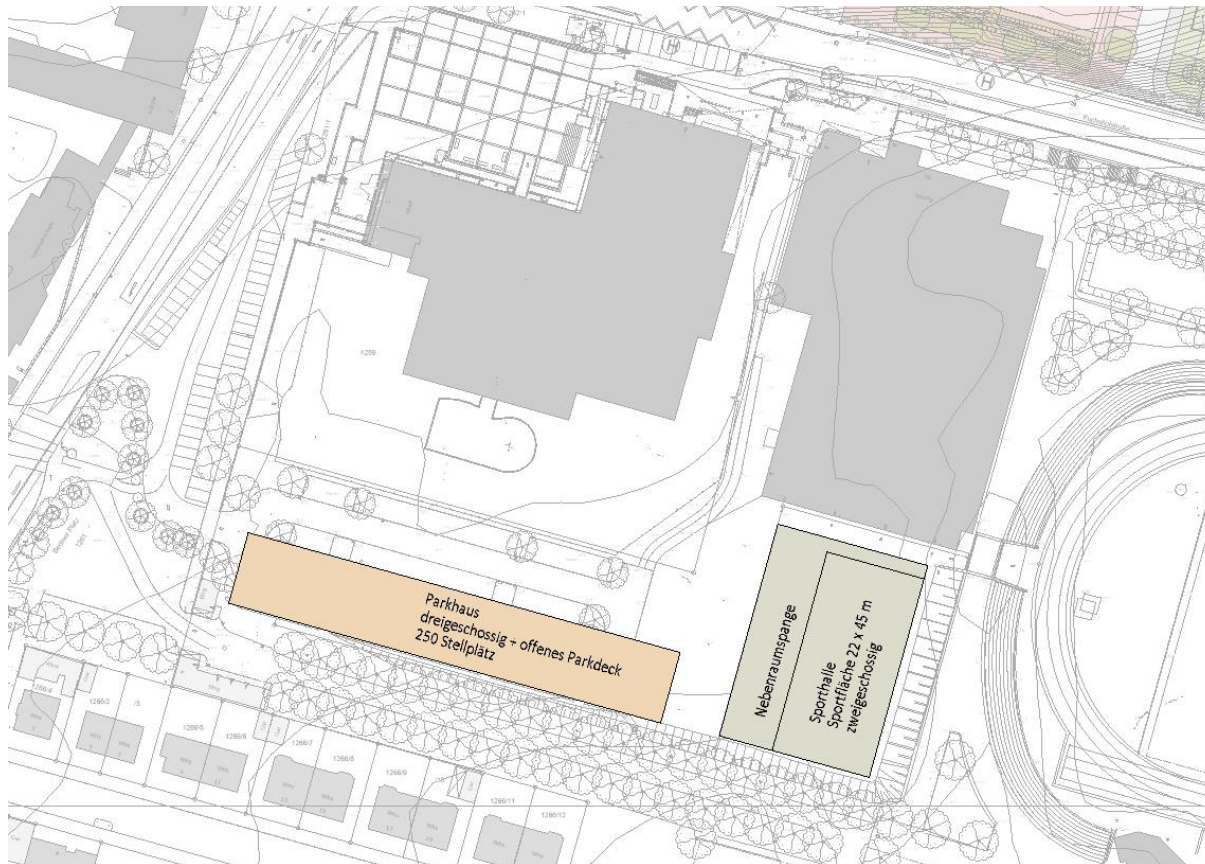






LUDWIGSBURG

Untersuchung Doppelsporthalle zweigeschossig + Quartiersgarage als Hochgarage





LUDWIGSBURG

Gestaltungsidee Quartiersgarage entlang der Baumallee als Holzbau

