



LUDWIGSBURG

Verlängerung der Busspur auf der Schorndorfer Straße

Mündlicher Bericht zum Antrag 420/18

FACHBEREICH STADTPLANUNG UND VERMESSUNG

Ausschuss für Bauen, Technik und Umwelt

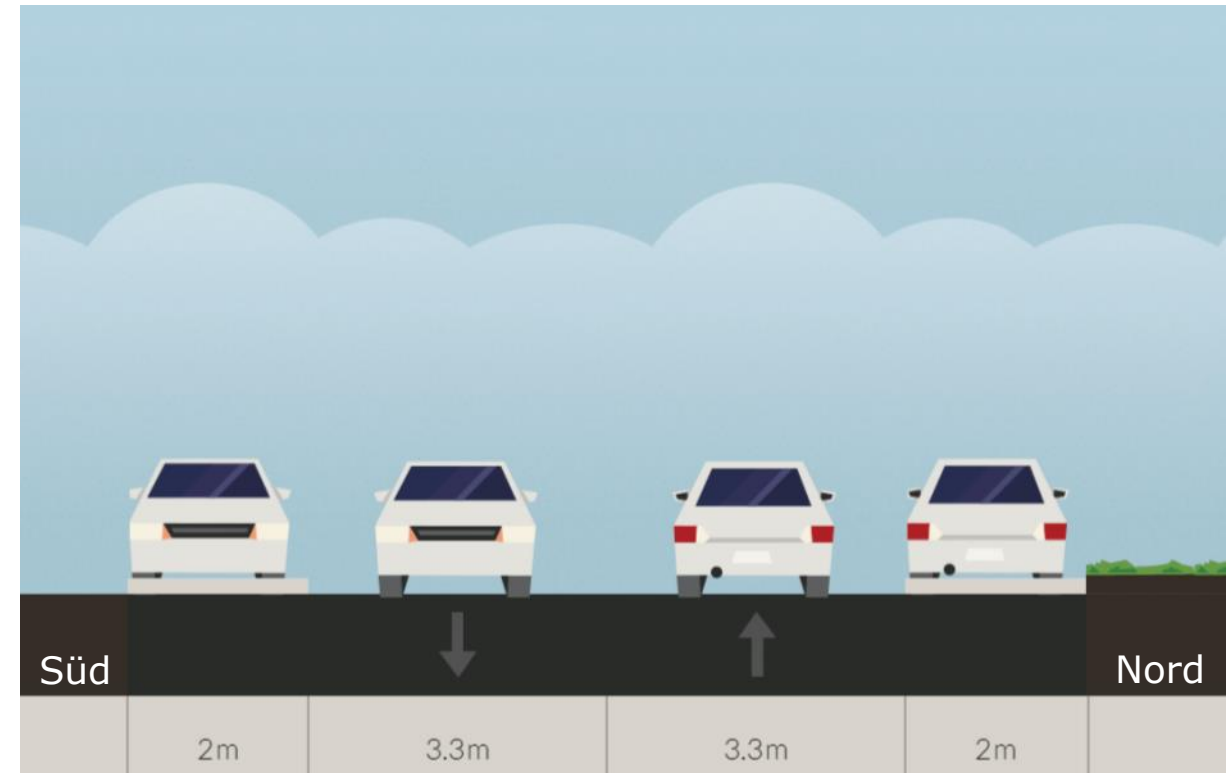
22. November 2018

Ausgangslage

- Vorhandene Fahrbahnbreite: 10,60 m (zwischen Beginn der heutigen Busspur und der Meiereistraße)
- Anforderungen an die Fahrstreifenbreiten:
 - Parken: 2,00-2,20 m
 - Begegnung Bus-Bus: 6,00-6,50 m
 - Busspur: 3,00-3,50 m
 - Summe: 11,00-12,20 m

Querschnitt Bestand

- Breite 10,60 m
- Geringe Sicherheitsräume zu parkenden Fahrzeugen bei Begegnung Bus-Bus

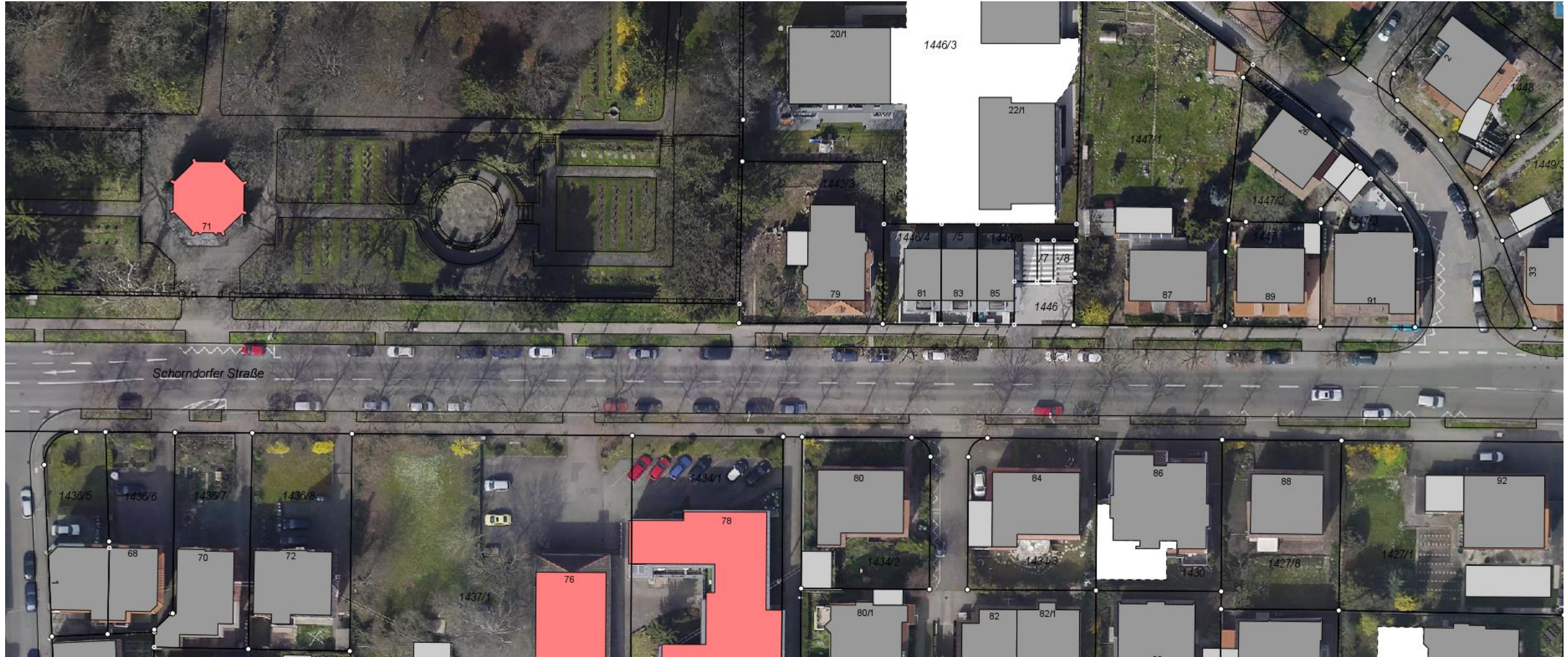


Blickrichtung stadteinwärts



LUDWIGSBURG

Luftbild Bestand





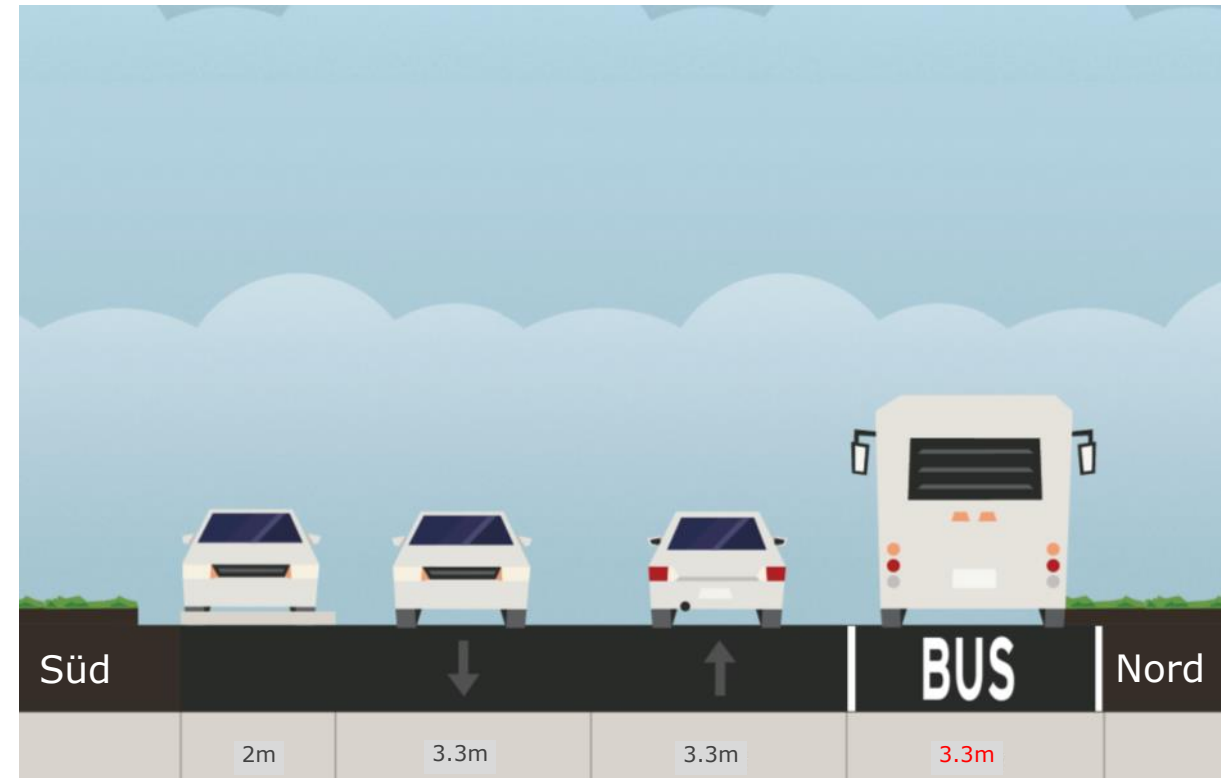
LUDWIGSBURG

Verwaltungsvorschlag Verlängerung



Querschnitt Busspur mit einseitigem Parken

- Erforderliche Gesamtbreite: 11,90 m
- Verfügbare Fahrbahnbreite: 10,60 m
- Nur durch einseitigen Verzicht auf Stellplätze lässt sich leider keine eigene Busspur realisieren
- Im Bereich der Busspur müssen daher die Stellplätze beidseitig entfallen



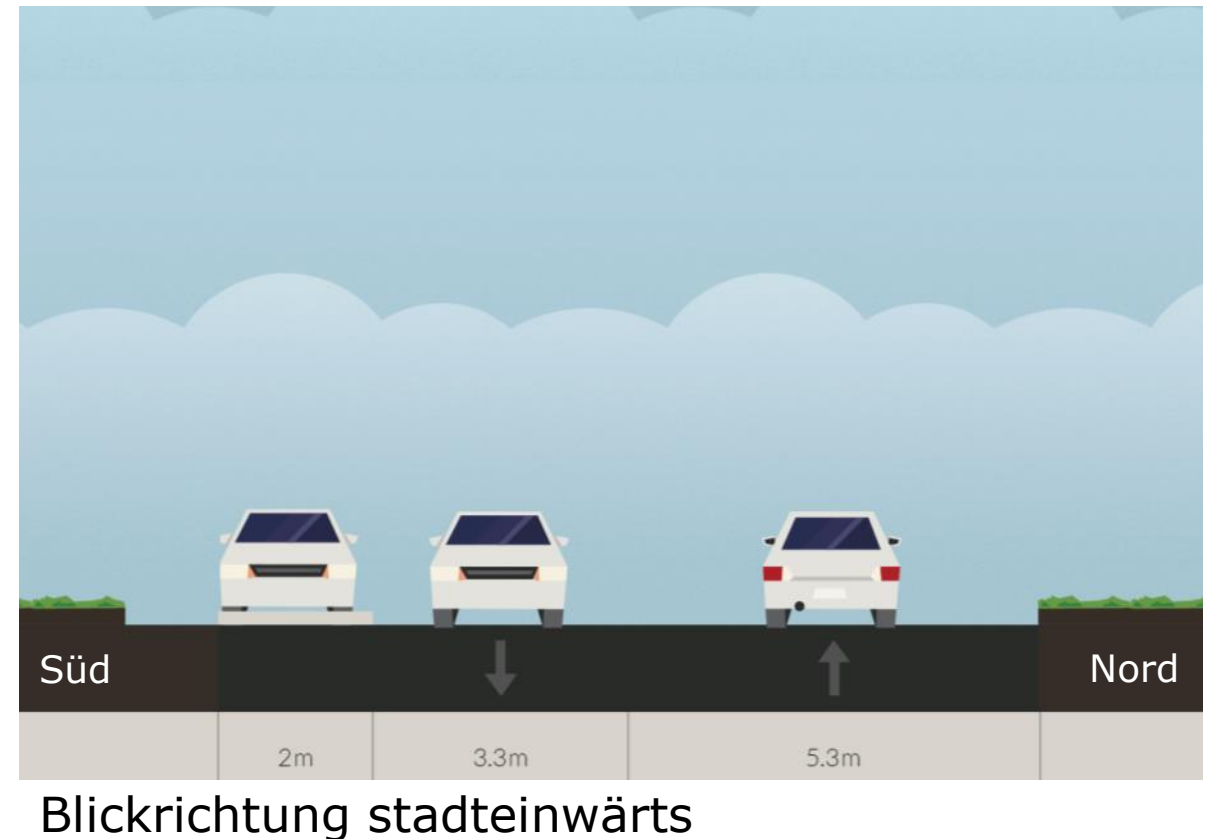
Blickrichtung stadteinwärts

Übersicht



Mögliche Verbesserungen

- Verzicht auf die nördlichen Stellplätze
- Anlegen eines überbreiten Fahrstreifens (5,30 m) in Richtung stadteinwärts
- Vorteile:
 - Keine Behinderungen durch ein- und ausparkende Fahrzeuge
 - Mehr Bewegungsspielraum, flüssigere Fahrt
 - Bus könnte in Fahrbahnmitte stehende Pkw rechts überholen



Zusammenfassung

- Die bereits beschlossene Verlängerung betrifft Stellplätze (ca. 15 Stück, Nordseite + Südseite), die selten nachgefragt werden
- Mit dem Entfall der nördlichen Stellplätze auf gesamter Länge (ca. 28-30) könnte eine Verbesserung durch einen überbreiten Fahrstreifen erreicht werden
- Eine durchgehende Busspur von der Meiereistraße bis zum Schorndorfer Tor ist nur mit dem Verzicht auf die Stellplätze Nord und Süd möglich (ca. 55 Stpl.)