

Studie öffentliche Tiefgarage Variante 2.1 vom 09.01.2017.

**Die Studie war Teil der Plangrundlagen für den
städtebaulichen Ideenwettbewerb Schillerstraße 4-8
im Frühjahr 2018**

Variante 2.1

Anzahl Stellplätze:

Neubau Regele

1.UG	56 Stp. intern
2.UG	56 Stp. öffentlich
3.UG	58 Stp. öffentlich
Summe	170 Stp.

Bestandsgebäude

1.UG	19 Stp. intern
2.UG	55 Stp. öffentlich
Summe	74 Stp.

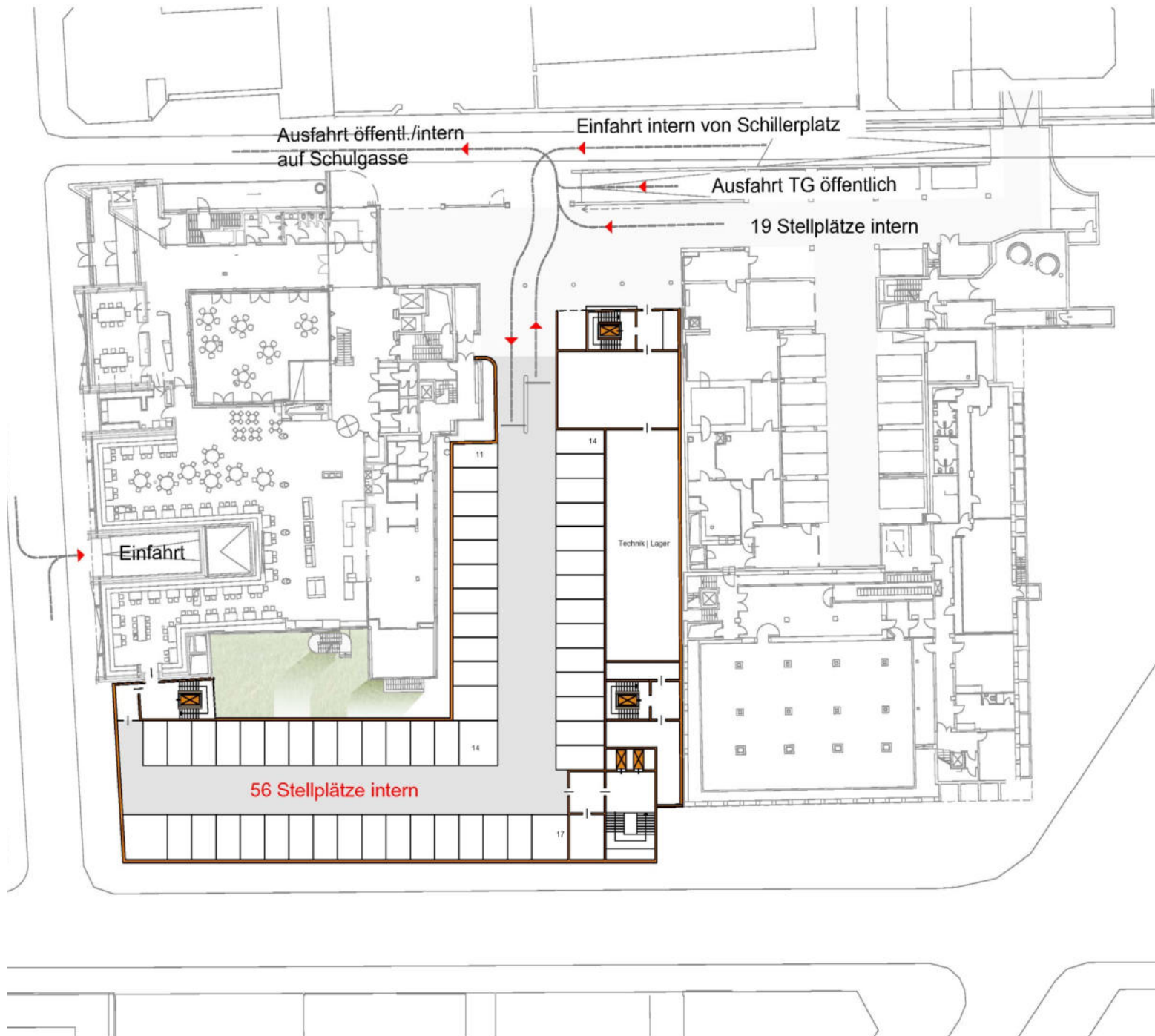
Gesamt intern: 75 Stp.
Gesamt öffentl.: 169 Stp.

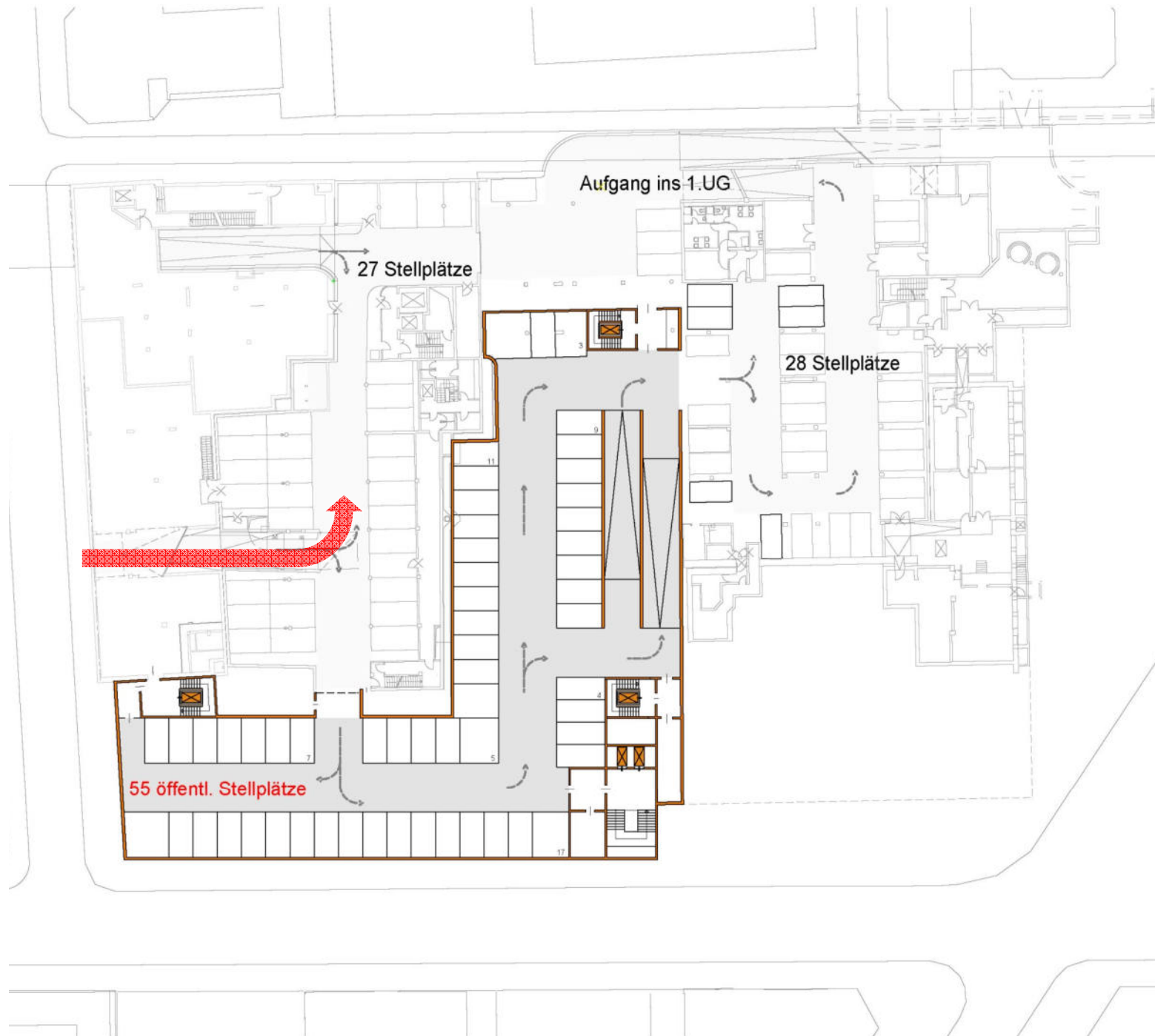
Gesamt: 244 Stp.

1.UG

KBK Architekten
Belz | Lutz

M 1: 400 09.01.2018

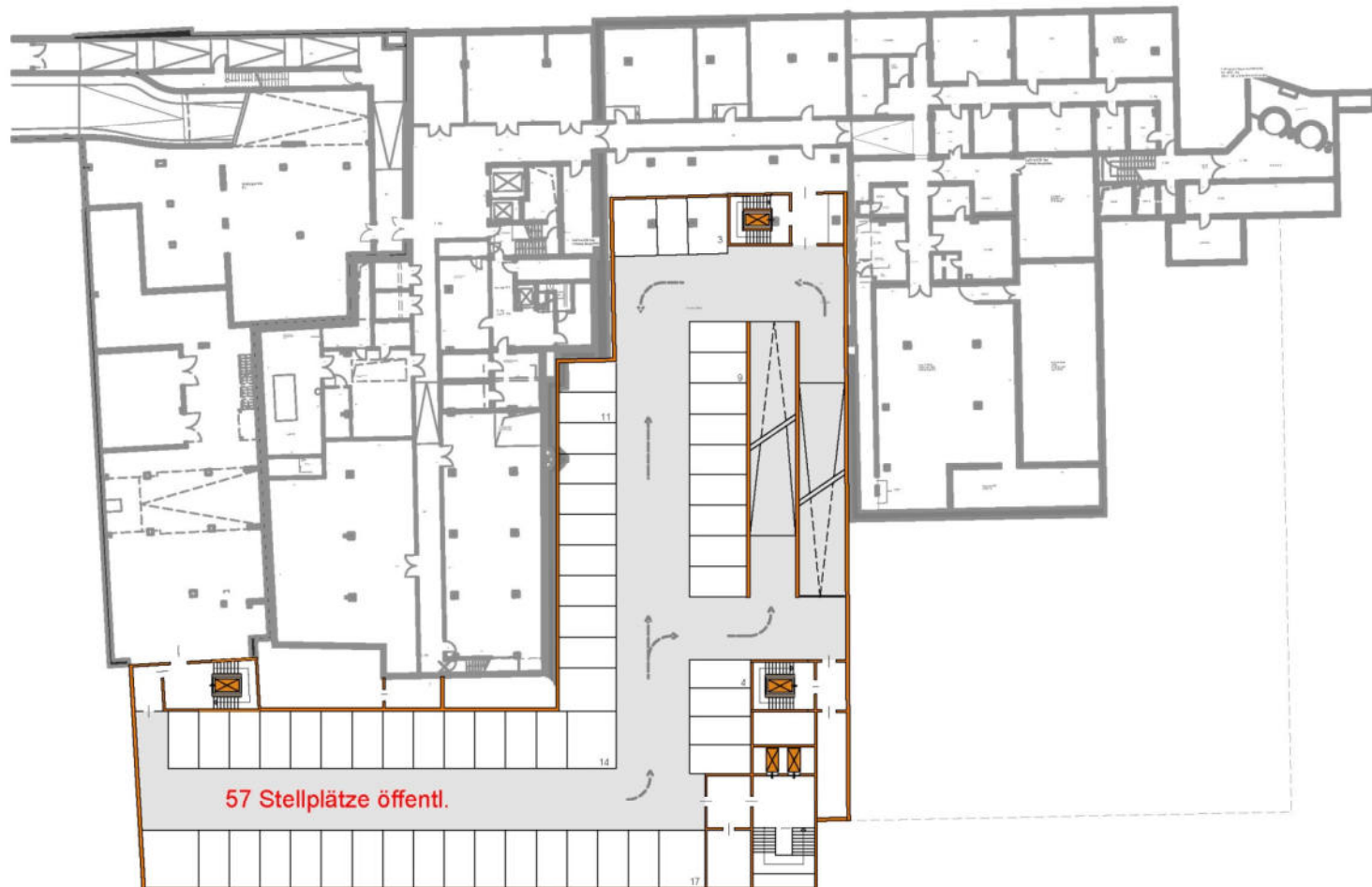




2.UG

KBK Architekten
Belz | Lutz

Variante 2.1

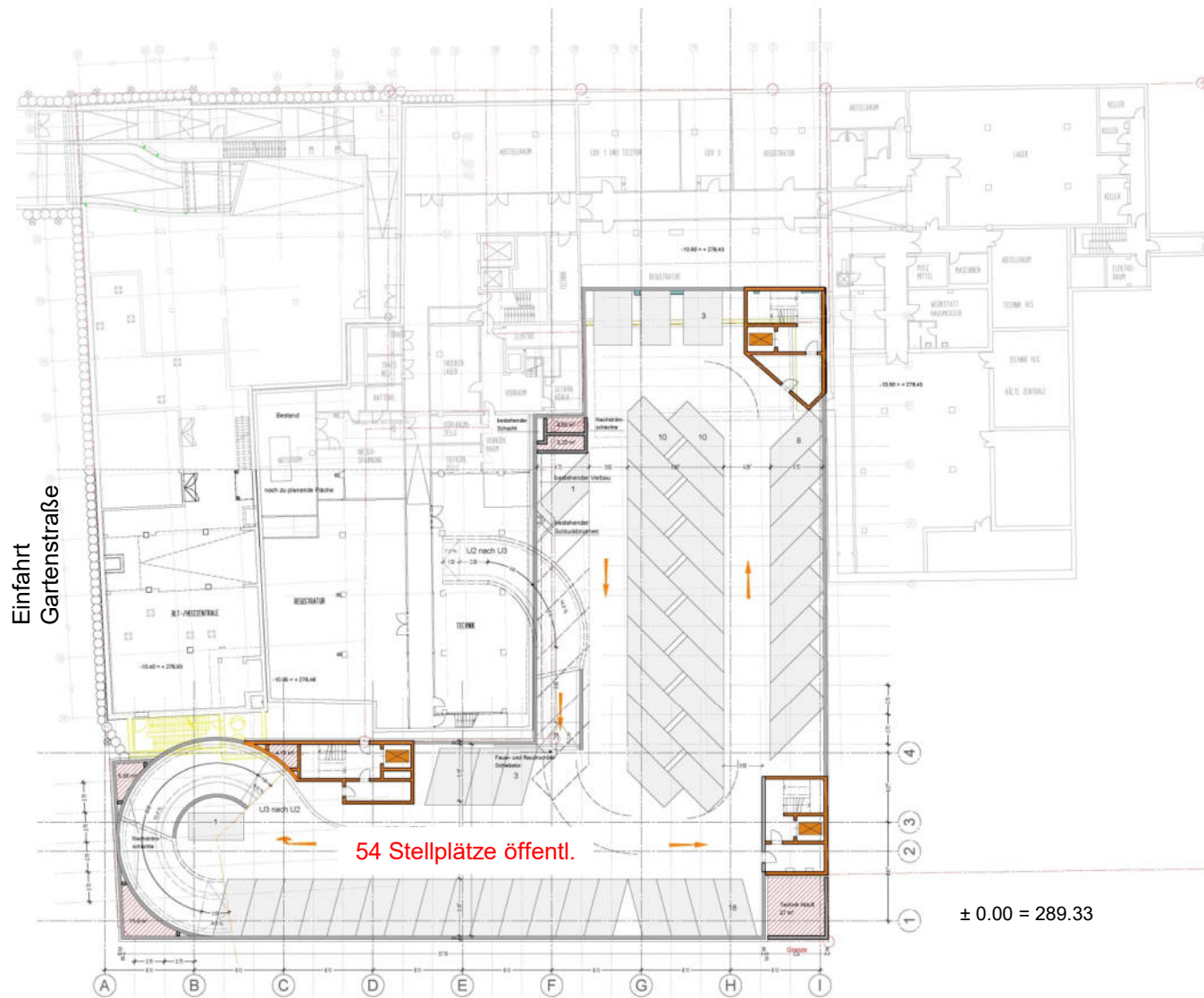


3.UG

KBK Architekten
Belz | Lutz

Weiterentwicklung Planung öffentliche Tiefgarage im Rahmen der Projekt-Planung KSK Regeleareal

**Die weitergehende Tiefgaragenplanung entstand unter
Mitwirkung und Beratung durch Herrn Ernst Decker /
Ingenieurbüro Kuhn Decker**



**Anzahl Stellplätze ohne
Technikanteil und Statik**

Neubau Regele

- 1. UG 60 Stpl. öffentlich
- 2. UG 55 Stpl. öffentlich
- 3. UG 54 Stpl. öffentlich
- Summe 169 Stpl.**

Bestandsgebäude

- 1. UG 19 Stpl. KSK
- 2. UG 41 Stpl. KSK
- 13 Stpl. Wohnen
- Summe 73 Stpl.**

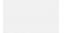
Gesamt KSK: 60 Stpl.

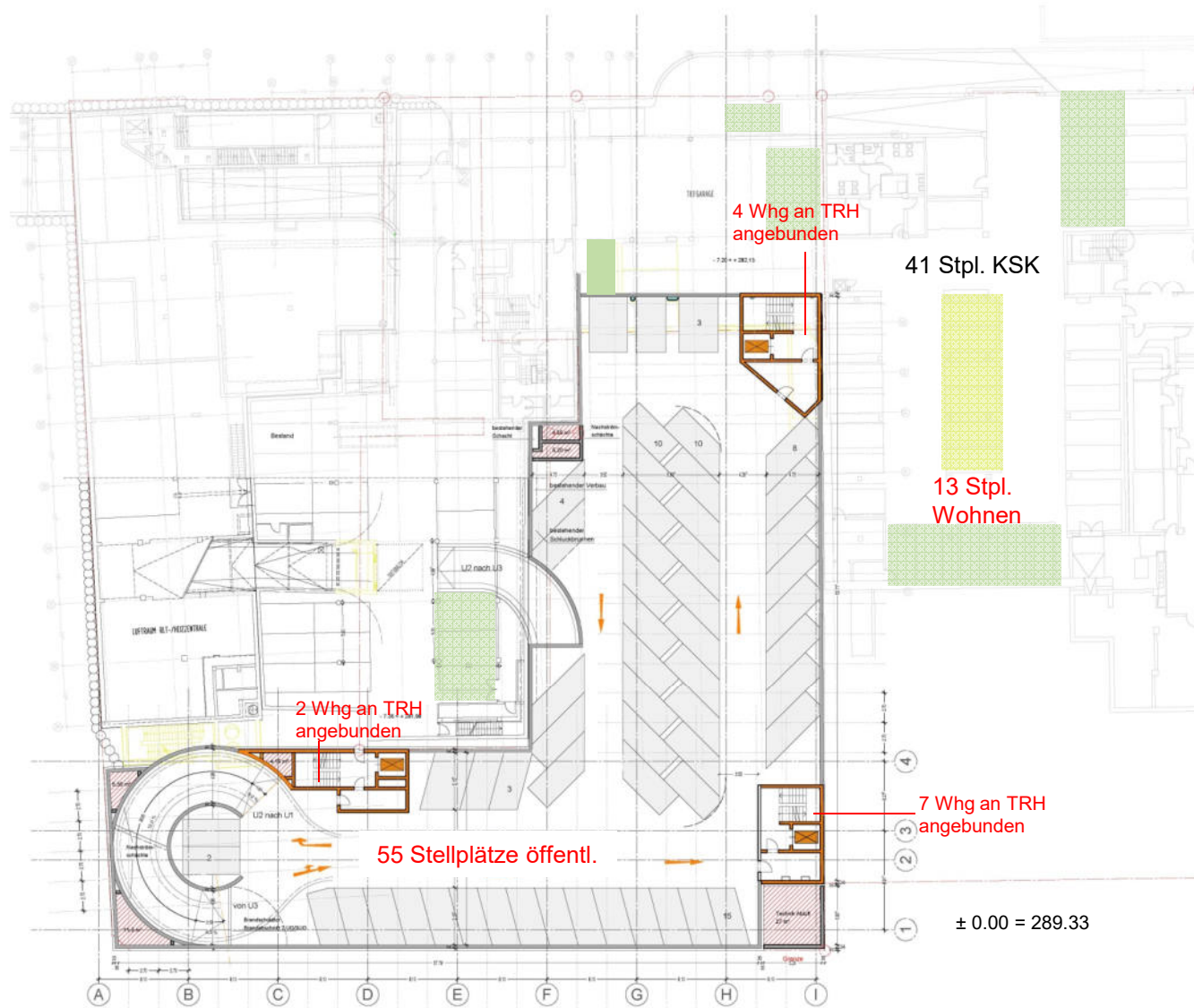
Gesamt öffentl. max.: 169 Stpl.
Gesamt öffentl. mind. 150 Stpl.
(Abzug Technik Statik etc)

Gesamt Wohnen: 13 Stpl.

Gesamt max. : 242 Stpl.

Gesamt mind. : 223 Stpl.

 Stpl. öffentlich



Anzahl Stellplätze ohne Technikanteil und Statik

Neubau Regele
 1. UG 60 Stpl. öffentlich
 2. UG 55 Stpl. öffentlich
 3. UG 54 Stpl. öffentlich
 Summe 169 Stpl.

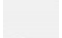


Bestandsgebäude
 1. UG 19 Stpl. KSK
 2. UG 41 Stpl. KSK
 13 Stpl. Wohnen
 Summe 73 Stpl.

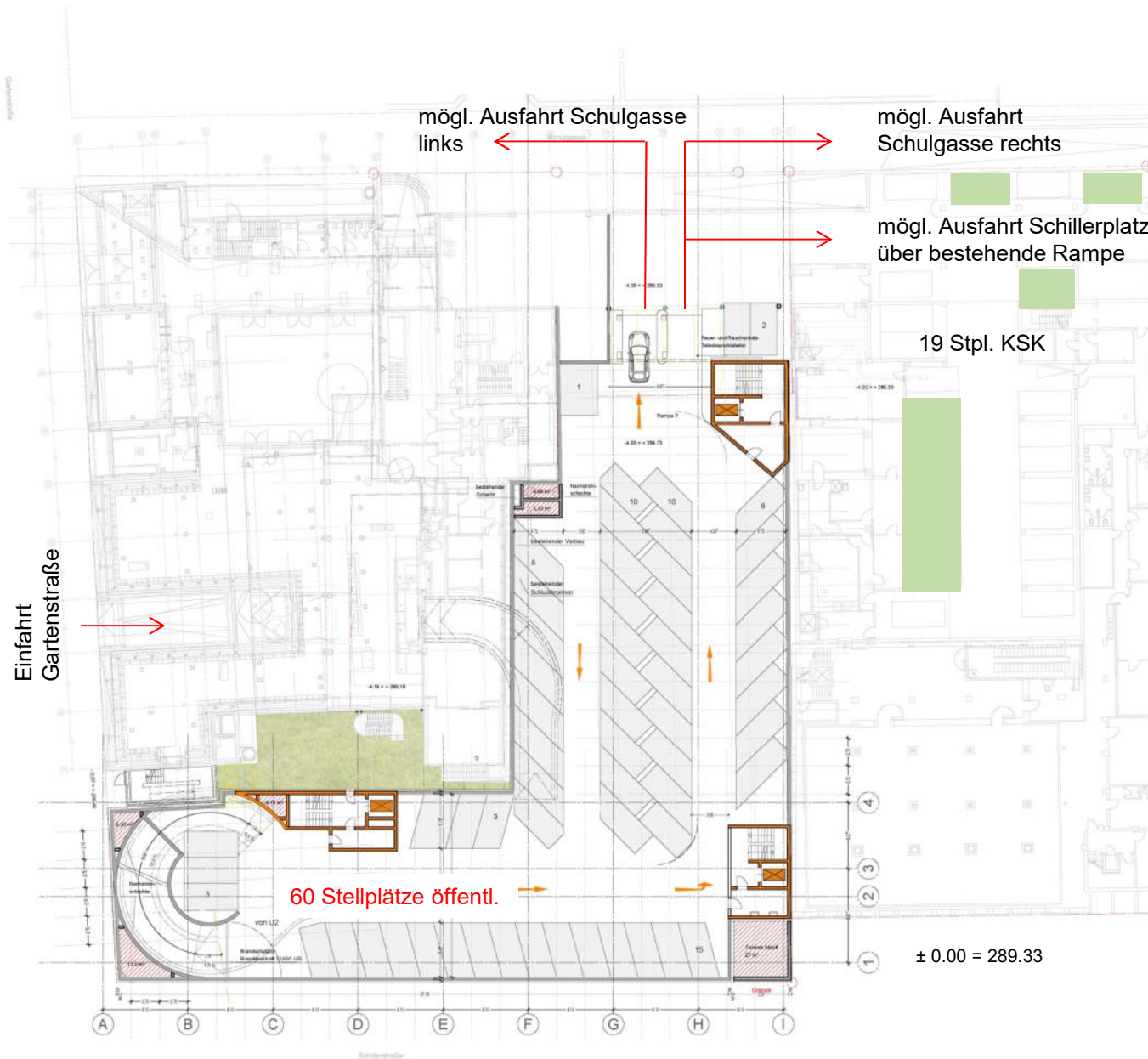
Gesamt KSK: 60 Stpl.

Gesamt öffentl. max.: 169 Stpl.
Gesamt öffentl. mind. 150 Stpl.
 (Abzug Technik Statik etc)

Gesamt Wohnen: 13 Stpl.

Gesamt max. : 242 Stpl.
Gesamt mind. : 223 Stpl.

-  Stpl. öffentlich
-  Stpl. Wohnen
-  Stpl. KSK



Anzahl Stellplätze ohne Technikanteil und Statik

Neubau Regele
 1. UG 60 Stpl. öffentlich
 2. UG 55 Stpl. öffentlich
 3. UG 54 Stpl. öffentlich
 Summe 169 Stpl.

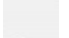
Bestandsgebäude
 1. UG 19 Stpl. KSK
 2. UG 41 Stpl. KSK
 13 Stpl. Wohnen
 Summe 73 Stpl.

Gesamt KSK: 60 Stpl.

Gesamt öffentl. max.: 169 Stpl.
Gesamt öffentl. mind. 150 Stpl.
 (Abzug Technik Statik etc)

Gesamt Wohnen: 13 Stpl.

Gesamt max. : 242 Stpl.
Gesamt mind. : 223 Stpl.

 Stpl. öffentlich

**Bilanz bisherige Studie V 2.1
(09.01.2018)**

**Anzahl Stellplätze ohne
Planung Statik**

Neubau Regele
1. UG 56 Stpl. KSK
2. UG 56 Stpl. öffentlich
3. UG 58 Stpl. öffentlich
Summe 170 Stpl.

Bestandsgebäude
1. UG 19 Stpl. KSK
2. UG 55 Stpl. öffentlich
Summe 74 Stpl.

Gesamt KSK: 75 Stpl.

Gesamt öffentl.: 169 Stpl.

Gesamt: 244 Stpl.

**Bilanz weitere Planung
(14.11.2018)**

**Anzahl Stellplätze ohne
Technikanteil und
Planung Statik**

Neubau Regele
1. UG 60 Stpl. öffentlich
2. UG 55 Stpl. öffentlich
3. UG 54 Stpl. öffentlich
Summe 169 Stpl.

Bestandsgebäude
1. UG 19 Stpl. KSK
2. UG 41 Stpl. KSK
13 Stpl. Wohnen
Summe 73 Stpl.

Gesamt KSK: 60 Stpl.

Gesamt öffentl. max.: 169 Stpl.

Gesamt öffentl. mind. 150 Stpl.
(Abzug Technik Statik etc)

Gesamt Wohnen: 13 Stpl.

Gesamt max. : 242 Stpl.

Gesamt mind. : 223 Stpl.



Vielen Dank für Ihre Aufmerksamkeit