



LUDWIGSBURG

# **Stadtteilausschuss Grünbühl-Sonnenberg**

MehrGenerationenHaus Grünbühl-Sonnenberg  
Donnerstag, 4. April 2019



## Tagesordnung

1. Sachstandsbericht Soziale Stadt (SSP) „Grünbühl-Sonnenberg / Karlshöhe“ und MehrGenerationenHaus Grünbühl-Sonnenberg
2. Sachstandsbericht Stadtteilentwicklungsplan (STEP)
3. Beratungspunkte des Stadtteilausschusses Grünbühl-Sonnenberg
4. Verschiedenes



LUDWIGSBURG

## TOP 1

Sachstandsbericht zum Förderprogramm „Soziale Stadt“ (SSP) „Grünbühl/Sonnenberg/Karlshöhe“ und MehrGenerationenHaus Grünbühl-Sonnenberg



# SSP Grünbühl-Sonnenberg/Karlshöhe

	Förderrahmen	Finanzhilfe
Bewilligt	7.899	4.739
Abgerufen	6.322	3.793
Noch zur Verfügung bis Ende Laufzeit	1.577	946

Ende Bewilligungszeitraum: 30.04.2022

Alle Angaben in Tausend Euro



## Fördermittel des MGH

- 2008 bis 2014 jährlich bis 40.000 € Bundeszuschuss
  - Personalkosten
  - allg. Projektkosten
  - Aufwandsentschädigungen
- Ab 2015 jährlich 30.000 € Bundeszuschuss
- PLUS 10.000 € kommunale Kofinanzierung
- 2020 endet aktuelle Förderperiode



## Zahlen, Daten, Fakten

- 29 offene Angebote im MGH-Bereich
- 1.130 Besucher/-innen monatlich
- 1.400 Besucher/-innen bei jährlichen Veranstaltungen
- 46 ehrenamtlich Engagierte im Haus,
  - 31 davon allein für die offenen Angebote im MGH



# Kooperationspartner

- Stadtteilbüro tRAGWERK e. V.
- Bürgerverein Grünbühl
- Katholische Kirchengemeinde
- Evang. Martingemeinde
- Kinder- und Jugendförderung
- Kinder- und Familienzentrum
- Eichendorff-Grundschule
- TSV Grünbühl
- Zaubernuss e. V.
- Projektbüro Wohnungsbau Ludwigsbürg
- Sprachschule „Deutsch richtig“
- Kath. KiTa St. Elisabeth
- Evang. KiTa Astrid Lindgren
- KiFa – Kinder- und Familienbildung
- Theo-Lorch-Werkstätten
- Schulsozialarbeit „Oase“
- Tafelladen



LUDWIGSBURG



Mehr  
Generationen  
Haus

# MehrGenerationenHaus Ludwigsburg

„Verbindungsscharnier“  
im Stadtteil und Ort für

- Begegnung
- Beratung
- Betreuung
- Beteiligung





# Gemeinsame Veranstaltungen

- Putzete
- Samstag, 18. Mai, 11 bis 15 Uhr  
Tag der offenen Tür und Maimarkt im MGH/ Kinder- und Familienzentrum
- Aktionswoche „Bring Deinen Nachbarn“ 18.05. – bis 09.06.





# MGH Ludwigsburg als Netzwerkpartner

- Im Land Baden Württemberg und bundesweit
  - LAG Mehrgenerationenhäuser BW e. V.
  - Landes-Familien-Rat
  - Begleitgruppe Beratung der Landesstrategie „Quartier 2020“
  - Bundesfachgruppe „MGH Qualitätskriterien“



# MGH als Netzwerkpartner

- im Stadtteil
  - Projektgruppe Soziale Stadt  
Grünbühl/Sonnenberg/Karlshöhe
  - Planungsgruppe Bürgerfest
  - AK „Soziales Grünbühl-Sonnenberg“

# Mehrgenerationenhäuser im Mittelpunkt der Würdigung



Festlicher Frühjahrskaffee mit Gerlinde Kretschmann

Foto: Elisabeth Panitz / Staatsministerium Baden-Württemberg



LUDWIGSBURG

TOP 2

# Sachstandsbericht Stadtteilentwicklungsplan (STEP)



LUDWIGSBURG

# „Nachbar.Schafft.Quartier – Klimaschutz im Alltag“

Stadt Ludwigsburg

Stabsstelle Klima, Energie und Europa

Xenia Jakubek

Tel.: 07141 910-4405

<mailto:x.jakubek@ludwigsburg.de>



LUDWIGSBURG

# „Nachbar.Schafft.Quartier – Klimaschutz im Alltag“



Quelle: <https://www.flickr.com/photos/cullhunk/14205015878> (CC BY 2.0)





## „Nachbar.Schafft.Quartier – Klimaschutz im Alltag“

- 38% des Gesamtenergieverbrauchs  
und
- 34% der Treibhausgasemissionen  
in Ludwigsburg werden durch  
private Haushalte hervorgerufen.







LUDWIGSBURG

# „Nachbar.Schafft.Quartier – Klimaschutz im Alltag“

## Worum geht's?

- Entwicklung und Erprobung von Klimafreundlichem Handeln im Alltag
- Schwerpunkte: Energie, Mobilität und Konsum



Quellen: Boris Ott (CC BY 2.0)  
BY-NC-ND 2.0)



National Renewable Energy Lab  
(CC BY-NC-ND 2.0)



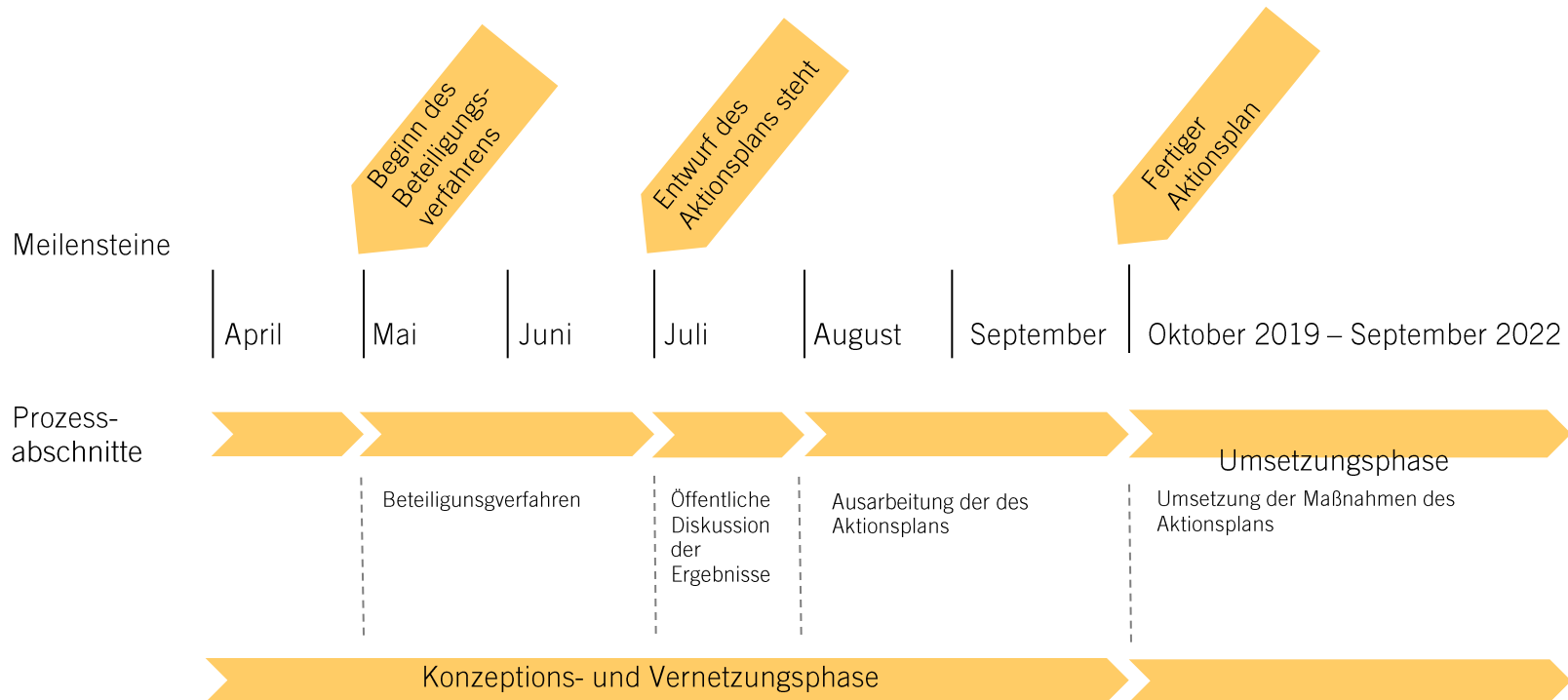
traveller\_40 (CC BY-NC-ND 2.0)



Nik Stanbridge (CC



# „Nachbar.Schafft.Quartier – Klimaschutz im Alltag“



# Bebauung Grünbühl-West – Bereich E







# Bebauung Grünbühl-West – Bereich E



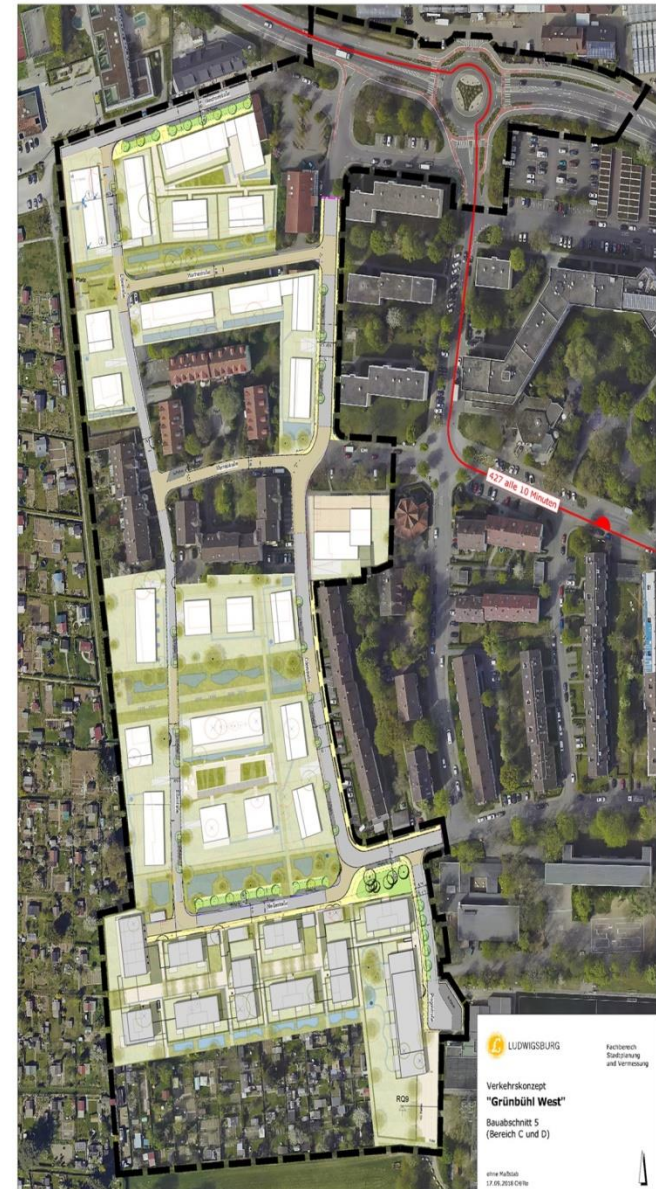


# Bebauung Grünbühl-West – Bereich E

- 14. Mai: Entwurfsbeschluss Bebauungsplan
- 21. Mai: Veranstaltung zum Beginn der baulichen Umsetzung
- Juni: Geplanter Beginn Erschließung
- Spätherbst 2019: Baubeginn Hochbau

# Grünbühl-West

- Durch die stufenweise Entwicklung kann das **Stellplatzangebot** den jeweils **aktuellen Anforderungen** angepasst werden







# Entwicklung Grünbühl-West



<b>WE</b>	<b>320</b>
<b>ST</b>	<b>280</b>
<b>ST/WE</b>	<b>0,875</b>



<b>400</b>	<b>WE</b>
<b>500</b>	<b>ST</b>
<b>1,25</b>	<b>ST/WE</b>

**Beschluss: 1,3 ST / WE (Bezug auf Gesamtgebiet)**





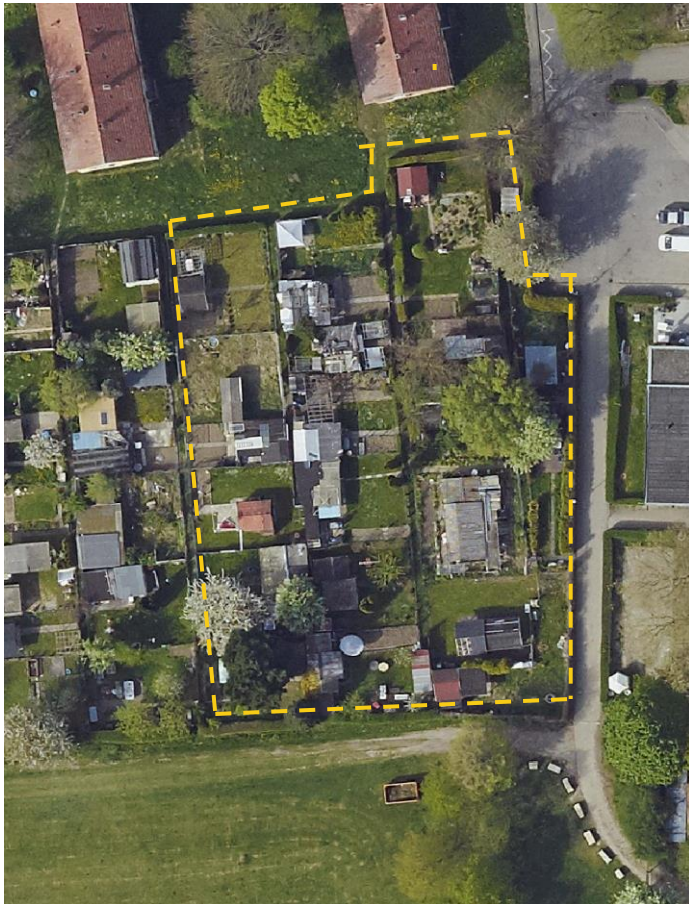
# Grabeland







# Grabeland



## **Auf einem Großteil der Flächen ist der Rückbau erfolgt**

- 89 Kündigungen ausgesprochen
- 31 betroffene Gärten im Bereich der KiTa und des Angers
- 15 Pächter möchten einen Ersatzgarten
- 14 Gärten derzeit auf Fläche verfügbar



# Grabeland





# Grabeland





# Grabeland





LUDWIGSBURG

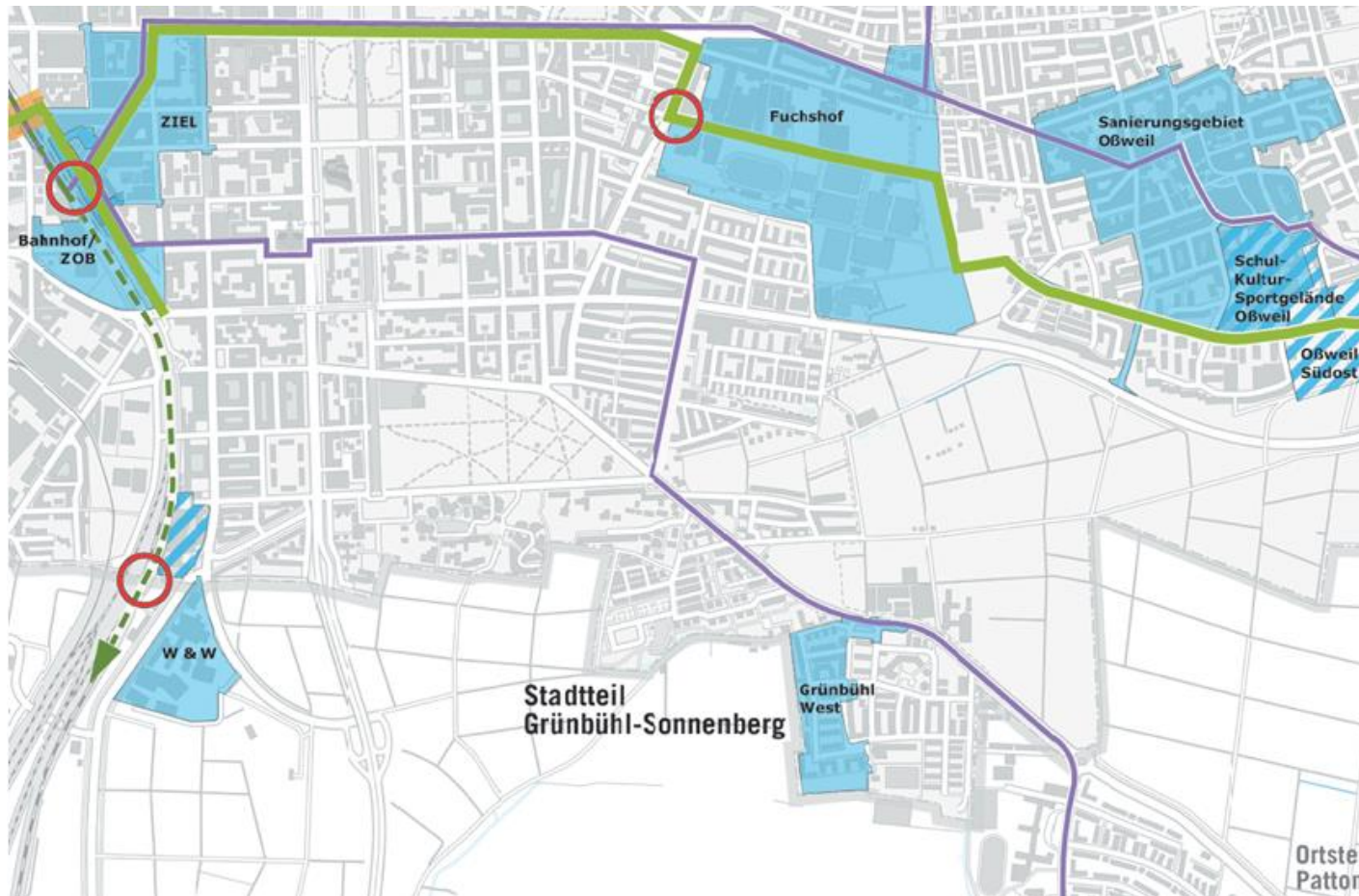
# BRT-Bus







# BRT-Bus





LUDWIGSBURG

TOP 3

## Beratungspunkte des Stadtteilausschusses Grünbühl-Sonnenberg

# Bebauung Grünbühl-West - Erweiterung Eichendorffschule







LUDWIGSBURG

# Bebauung Grünbühl-West – Erweiterung Eichendorffschule



# Wohnraumversorgung ehemalige Bewohner Grünbühl-West





# Bebauung Sonnenberg-Südwest – Wohnungen





LUDWIGSBURG

# Bebauung Sonnenberg-Südwest – Baumbestand







# Bebauung Sonnenberg-Südwest – Baumbestand





LUDWIGSBURG

# Bebauung Sonnenberg-Südwest – Spielplatz für große Kinder







LUDWIGSBURG

# Regenrückhaltebecken





LUDWIGSBURG

# Bauvorhaben Remseck und Kornwestheim







# Anschlussunterbringung im Stadtteil

- 48 Menschen im Stadtteil  
(davon fünf in einer privaten Unterkunft)
- Begleitung durch Franziska Steinbach  
(FB Bürgerschaftliches Engagement, Soziales und Wohnen – Team Flüchtlingsarbeit)



LUDWIGSBURG

# Spielplatz Königinallee





# Bewegungs- und Musikangebote für Kinder

## Bewegungsangebote

- Aktivraum UG Eichendorffschule
- Bewegungsangebote:
  - Sport AG´s
  - Pfiffix (Klassenstufen 1+2)
  - bewegte Pausen
  - Bundesjugendspiele
  - Sportnachmittag (Piraten- / Dschungelsporttage)
  - Teilnahme an Wettkämpfen (MTV-Schulsport-Tag, Jugend trainiert für Olympia, Leichtathletik / Grundschul-Hockey-Turnier,
  - Jugendleiterprogramme: u.a. Handball, Fußball, Schwimmen



# Bewegungs- und Musikangebote für Kinder

## Musikangebote

- Kooperation mit Musikschule
  - 1. + 2. Klasse: Musikimpulse
  - 2. – 4. Klasse: Gitarrussell (Gitarrenunterricht)
- Musikprojekt durch eine Lehrerin





LUDWIGSBURG

TOP 4

Verschiedenes



LUDWIGSBURG

Vielen Dank  
für Ihre Aufmerksamkeit!