



LUDWIGSBURG

# **„Nachbar.Schafft.Quartier – Klimaschutz im Alltag“ in Grünbühl-Sonnenberg**

Stadt Ludwigsburg

Stabsstelle Klima, Energie und Europa

Xenia Jakubek



LUDWIGSBURG

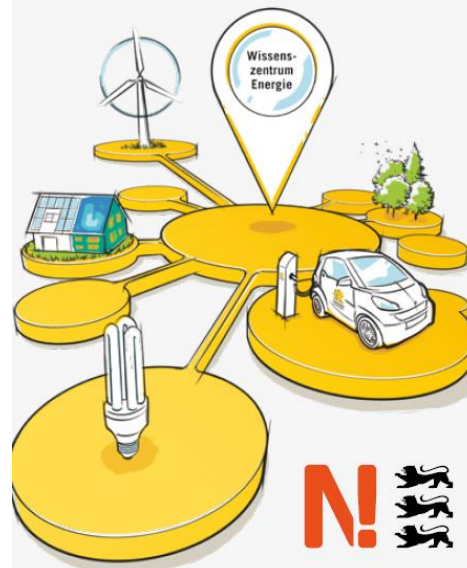
38% des  
Gesamtenergieverbrauchs  
34% der  
Treibhausgasemissionen

in Ludwigsburg werden  
durch private Haushalte  
hervorgerufen.



LUDWIGSBURG

**Zeichen setzen  
Nachhaltigkeitstage**  
in Ludwigsburg, 1.–15. Juni 2019



LUDWIGSBURG

**NACHHALTIGKEIT  
BAROCKT!**

WER SCHAFFT DEN KLEINSTEN FUSSABDRUCK?

Ludwigsburger Energie-Helden gesucht  
Jetzt bewerben!

Machen Sie mit bei unserem spannenden Nachhaltigkeits-Wettbewerb und gewinnen Sie tolle Preise und Vergünstigungen.

Familien, WGs, Paare, Singles – alle können teilnehmen!

**BEWERBUNG BIS 15. JULI 2019**

Weitere Infos und Bewerbung online unter  
[www.ludwigsburg.de/energiehelden](http://www.ludwigsburg.de/energiehelden)



Medienpartner:  
LUDWIGSBURGER  
KREISZEITUNG

Projektpartner:  
SWLB  
Stadtwirtschaft  
Ludwigsburg



LUDWIGSBURG

## Worum geht's?

- Klimafreundliches Handeln der Bürgerinnen und Bürger in Grünbühl-Sonnenberg anregen
- Schwerpunkte: Energie, Mobilität und Konsum



Quellen: Boris Ott (CC BY 2.0)



National Renewable Energy Lab  
(CC BY-NC-ND 2.0)



traveller\_40 (CC BY-NC-ND 2.0)

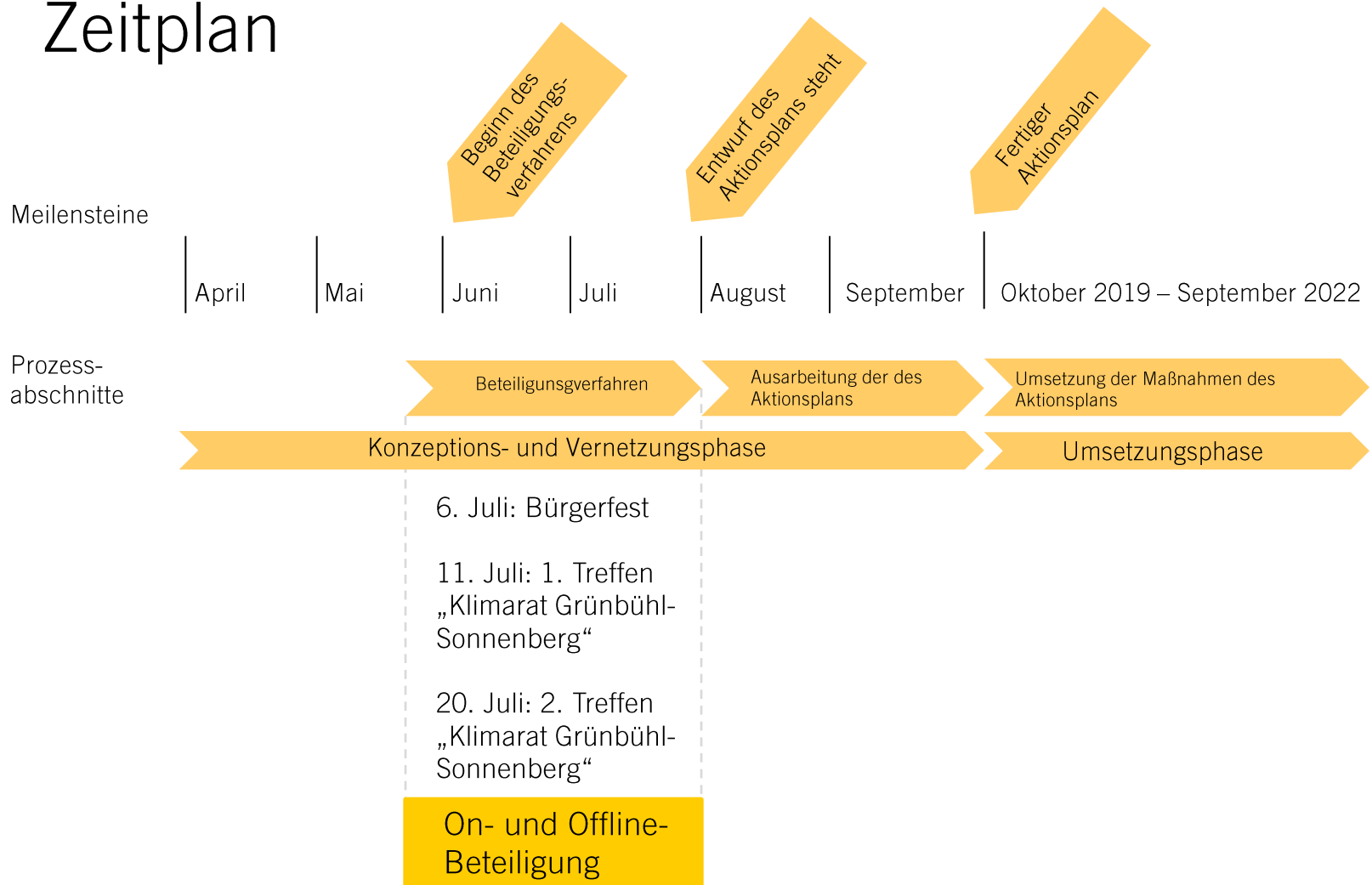


Nik Stanbridge (CC BY-NC-ND 2.0)



LUDWIGSBURG

# Zeitplan





LUDWIGSBURG

## Zahlen und Fakten

- NKI-Förderprojekt
- Projektdauer: 10/2018 – 09/2022
- Förderquote: 80%
- Gesamtmittel: 348.350 €; Fördermittel Bund: 278.680 €; Eigenanteil Ludwigsburg: 69.670 €, pro Jahr rund 17.417 €
- Verbundpartner: Tragwerk e.V., FairTrade Agendagruppe Ludwigsburg
- Ideelle Verbundpartner: Wohnungsbau Ludwigsburg GmbH (WBL), Stadtwerke Ludwigsburg-Kornwestheim (SWLB), Bürgerverein Grünbühl e.V., Evangelische Martinskirchengemeinde Grünbühl, TSV Grünbühl e.V., Hab und Gut (Kreisdiakonieverband Ludwigsburg), NaturVision Filmfestival