



LUDWIGSBURG

Anlage 1 zu Vorl.-Nr. 170/19

Neukonzeption Bürgerdienste und Sanierung Gebäude Wilhelmstraße 1-5

- Entwurfsplanung, Stand 06.06.2019



LUDWIGSBURG

Idee ist die **Konzentration der Bürgerdienste an zentraler Stelle** mit gleichzeitiger Verbesserung der Serviceangebote und räumlichen Situation für die Bürger der Stadt LB sowie eine Verbesserung der Arbeitsbedingungen der Mitarbeiter und Optimierung der Arbeitsabläufe.

Idee ist die **städtebauliche Aufwertung** durch die Öffnung der Verwaltungsräume zum Stadtraum.

Idee ist der Erhalt und Aufwertung der barocken Gebäude sowohl im Stadtbild als auch innenräumlich. „**Moderne Verwaltung in historisch wertvoller Hülle**“

Mehrwert/Potential





LUDWIGSBURG

Wilhelmstraße Sanierungsbedarf





Decke

Sondage 6

In Raum 1.1 ist die bauzeitliche Stuckdecke, schadhaft und kalkweiß gestrichen, insgesamt noch vorhanden.

Bei einer Renovierung nach 1945 wurde eine Vierkantkonstruktion untergehängt und mit Gipskarton beplankt.



Foto 11: Sondage 6 in der untergehängten GK-Decke.



Foto 12: Blick auf die bauzeitliche Stuckdecke sowie die moderne Rahmenkonstruktion einer Trennwand.



Foto 13: Wie Foto 12; Unterzug mit Stuckprofilen.

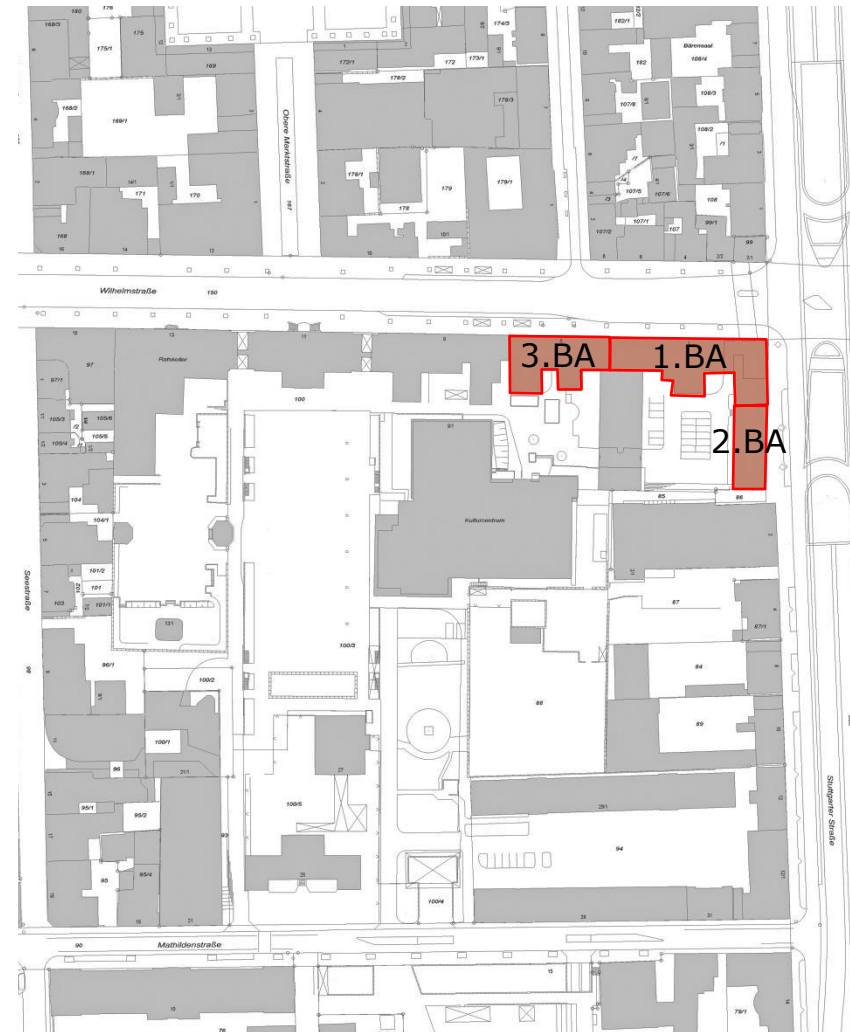


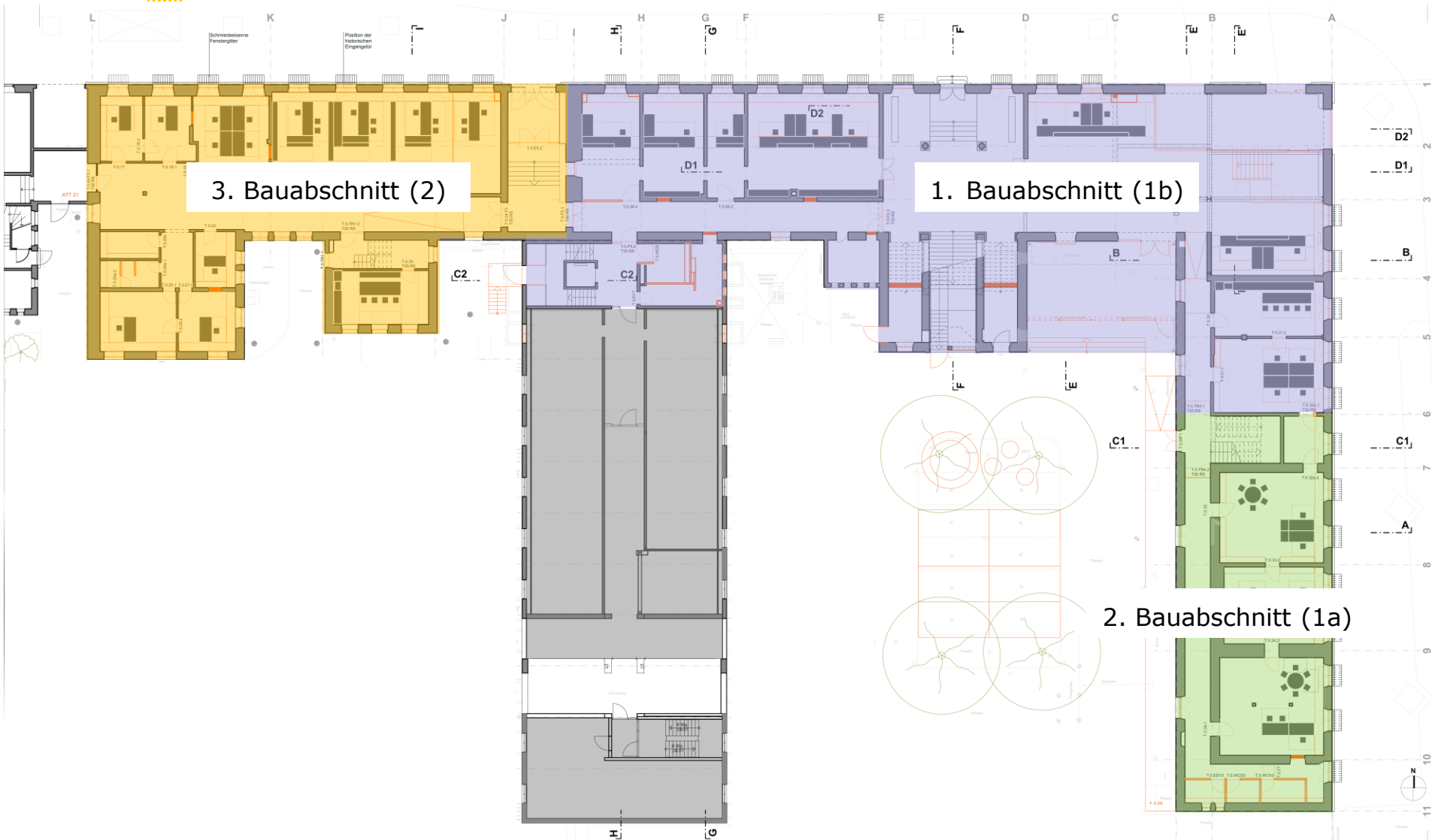
LUDWIGSBURG

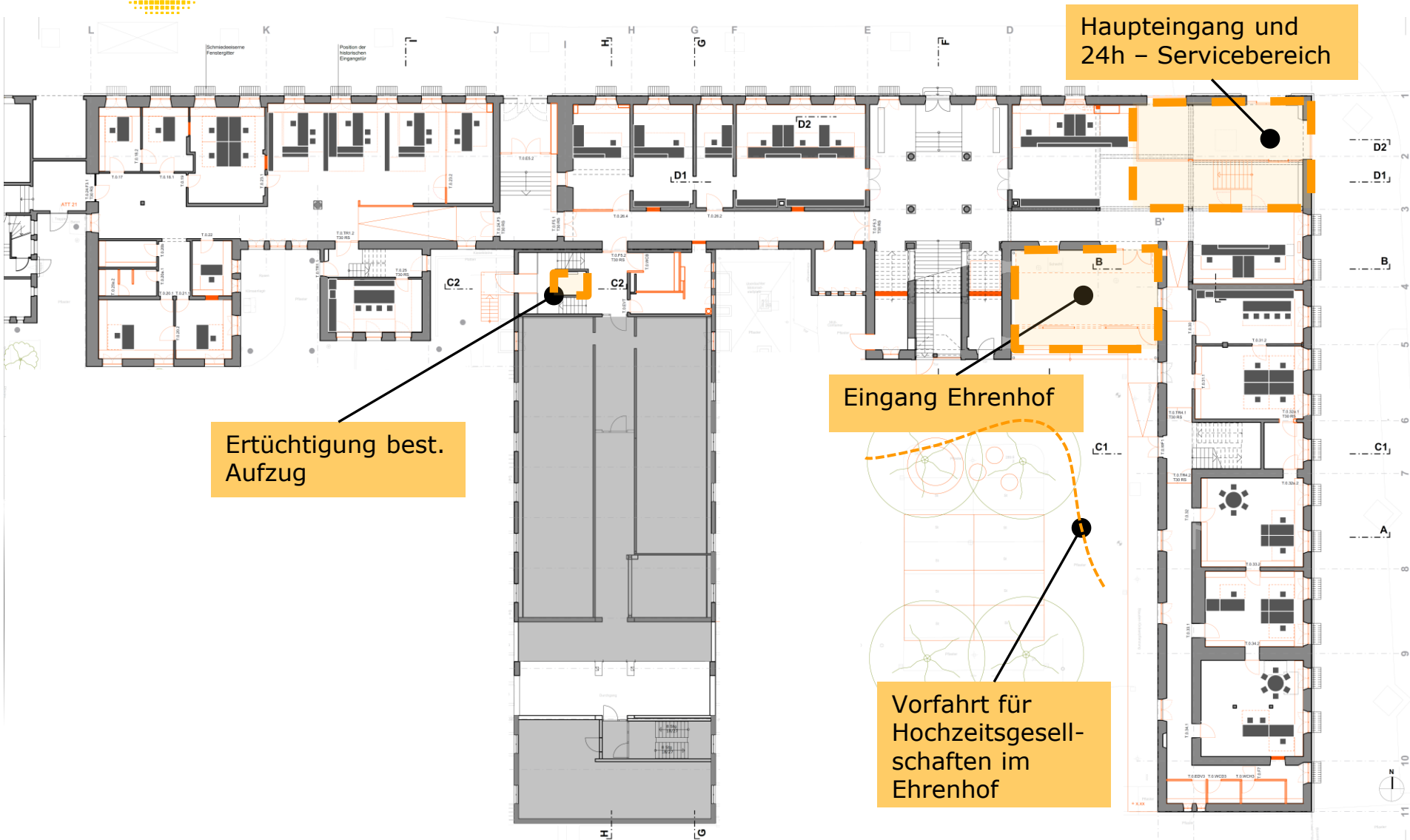
Sanierungsabschnitte Wilhelmstr. 1-5

Bauabschnitte 1-3

- 1.BA (1b) ca. 2020-22
- 2.BA (1a) ca. 2022-23
- 3.BA (2) ca. 2023-24





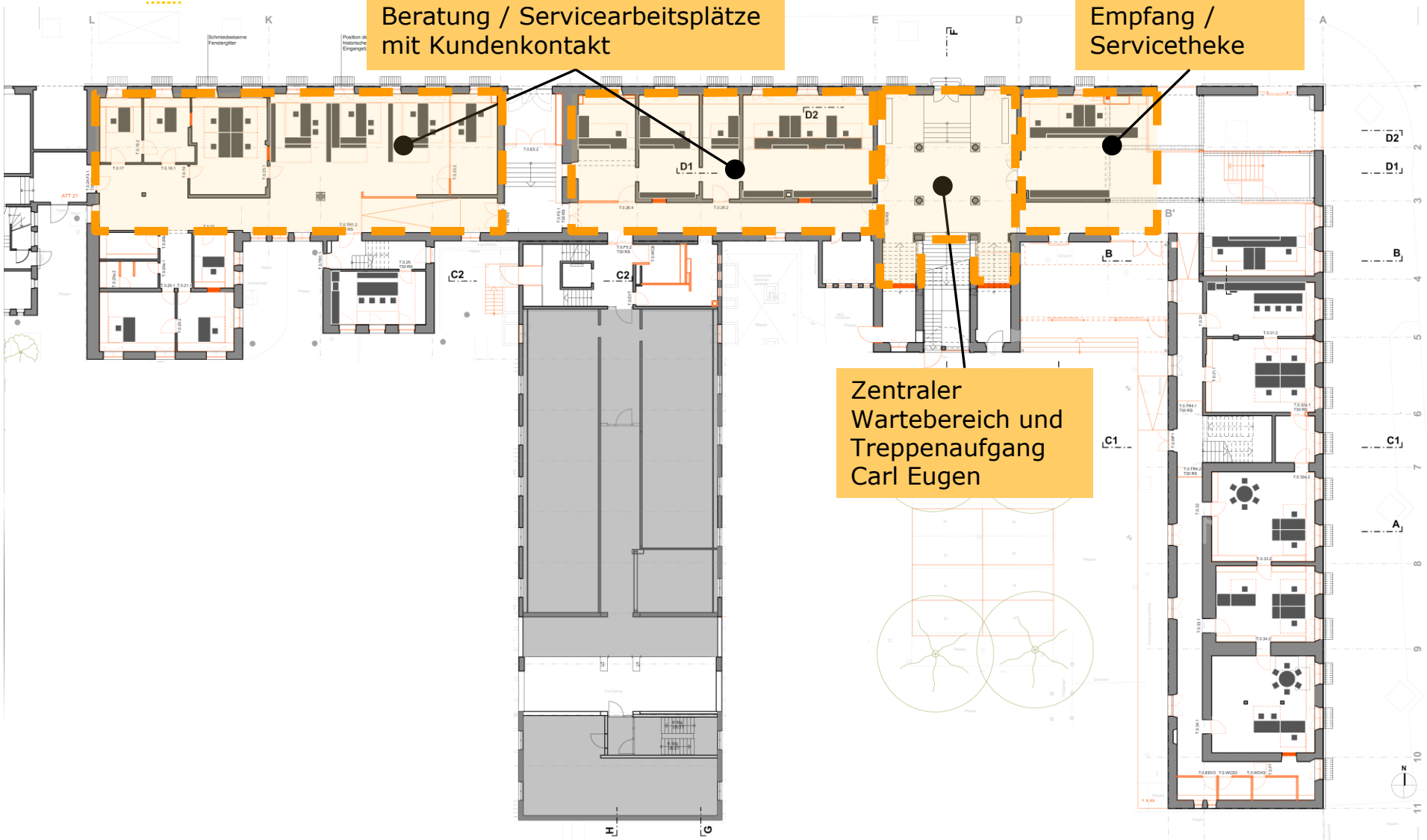




Beratung / Servicearbeitsplätze
mit Kundenkontakt

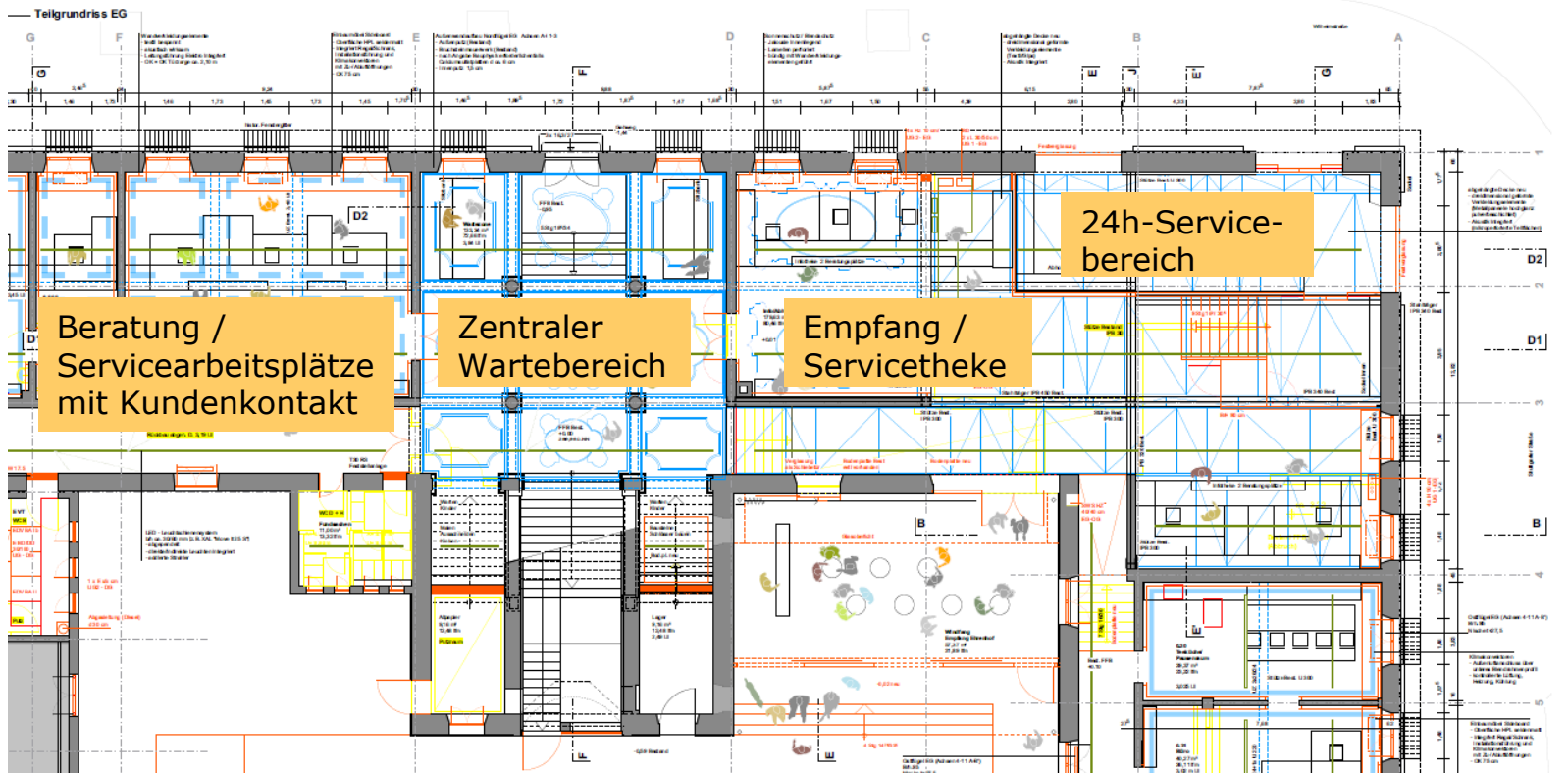
Empfang /
Servicetheke

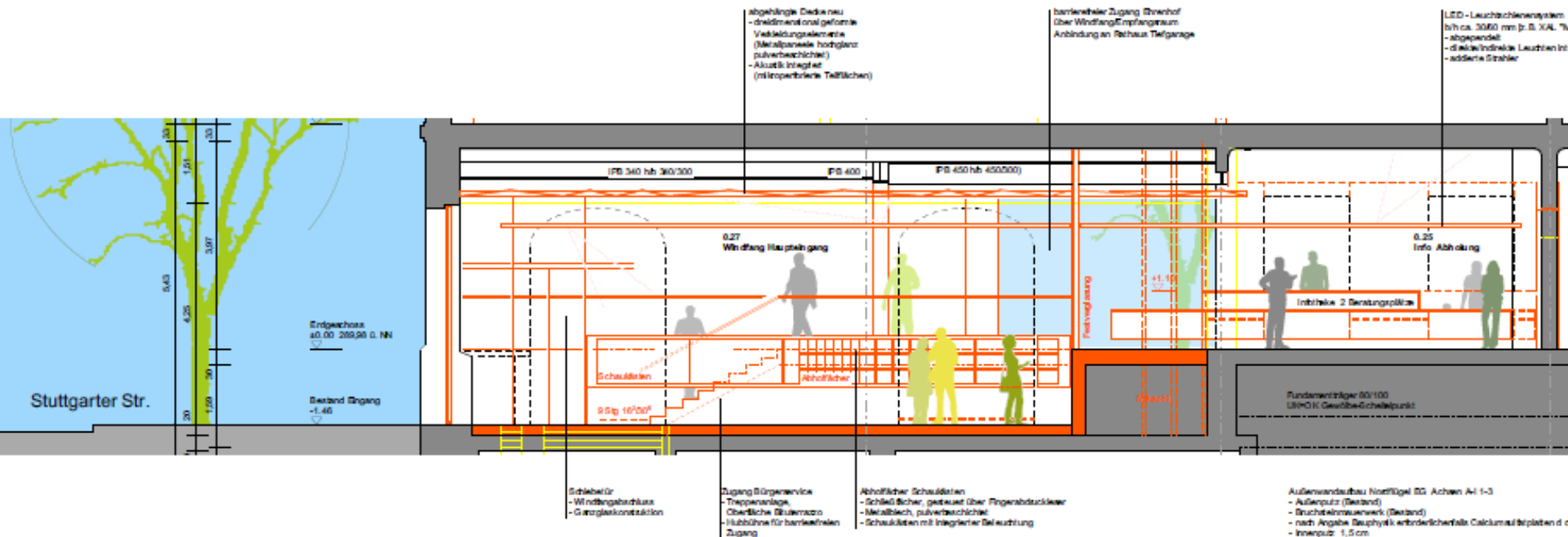
Zentraler
Wartebereich und
Treppenaufgang
Carl Eugen





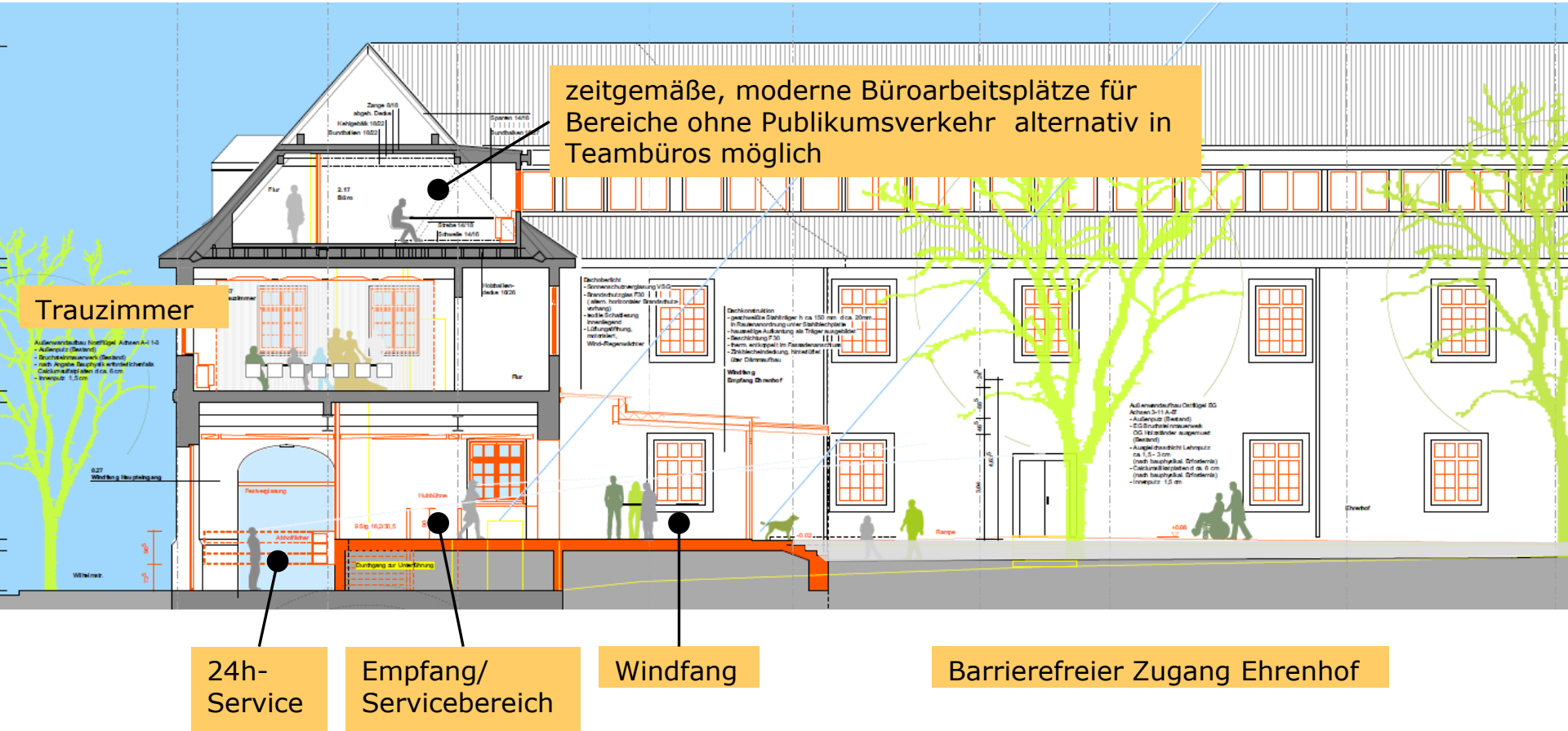
Schnitt D1 Ausschnitt EG

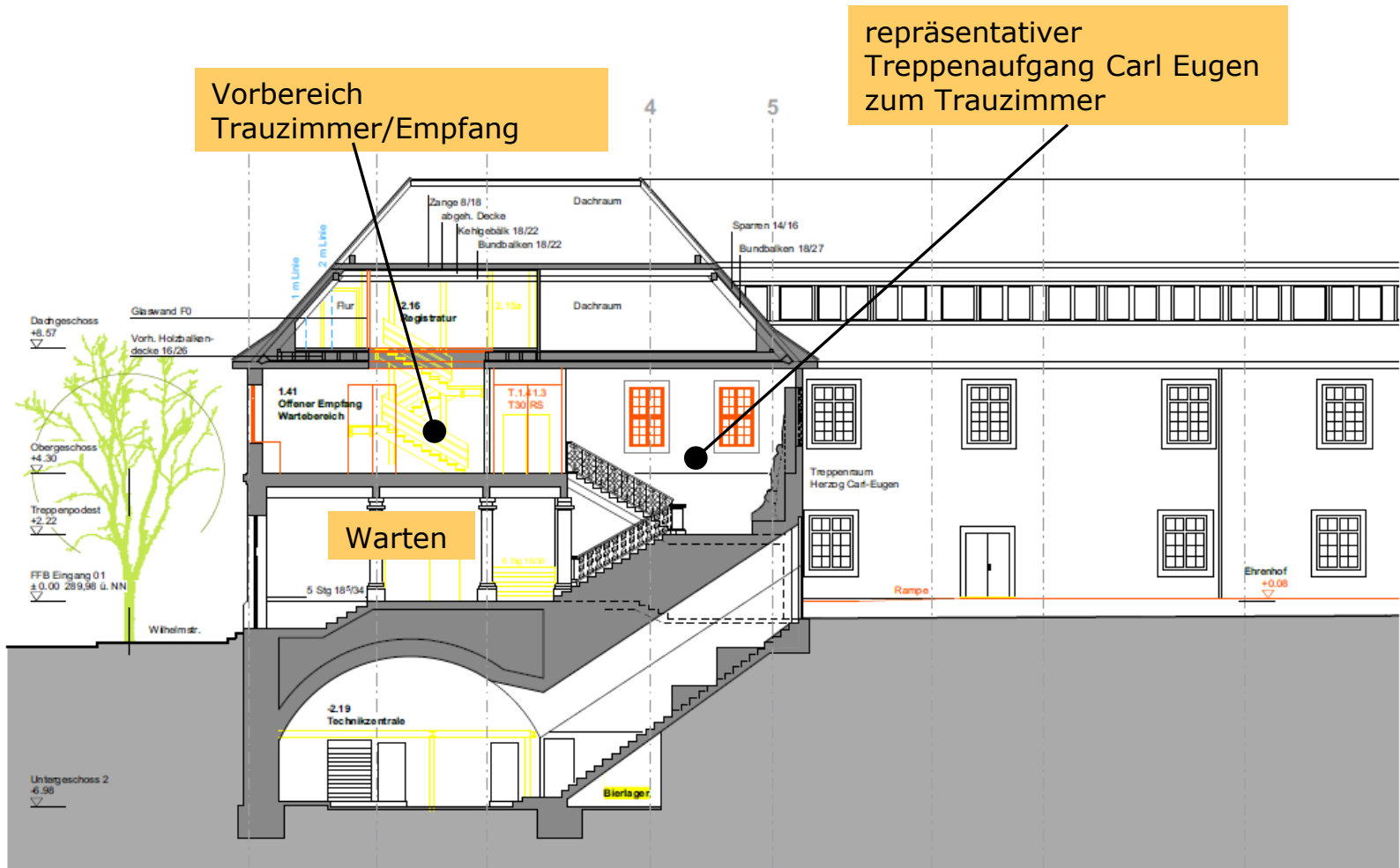




Haupteingang Stuttgarter-/
Wilhelmstraße
und 24h – Servicebereich

Empfang /
Servicetheke







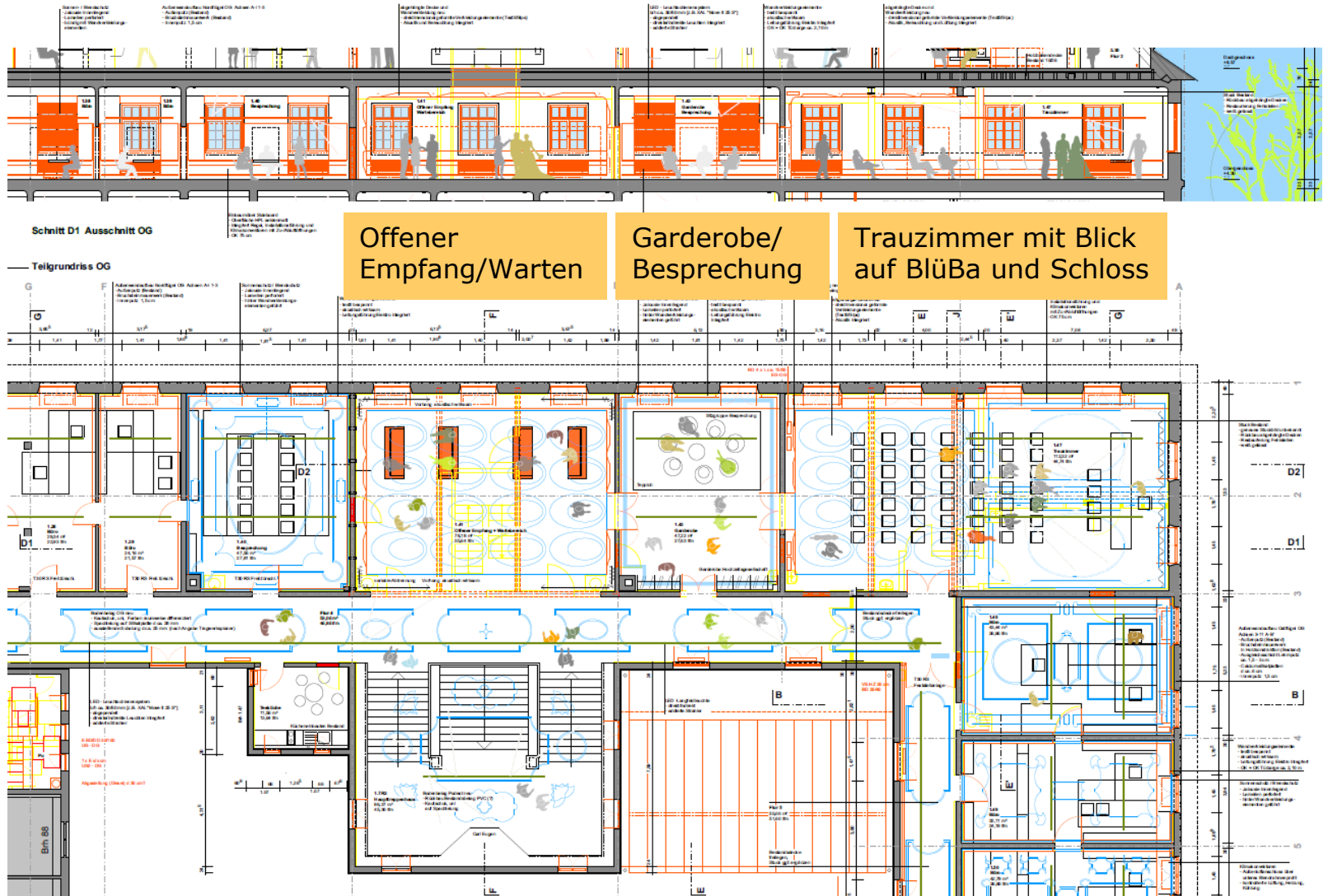
zeitgemäße, moderne Büroarbeitsplätze
in historischer Raumstruktur

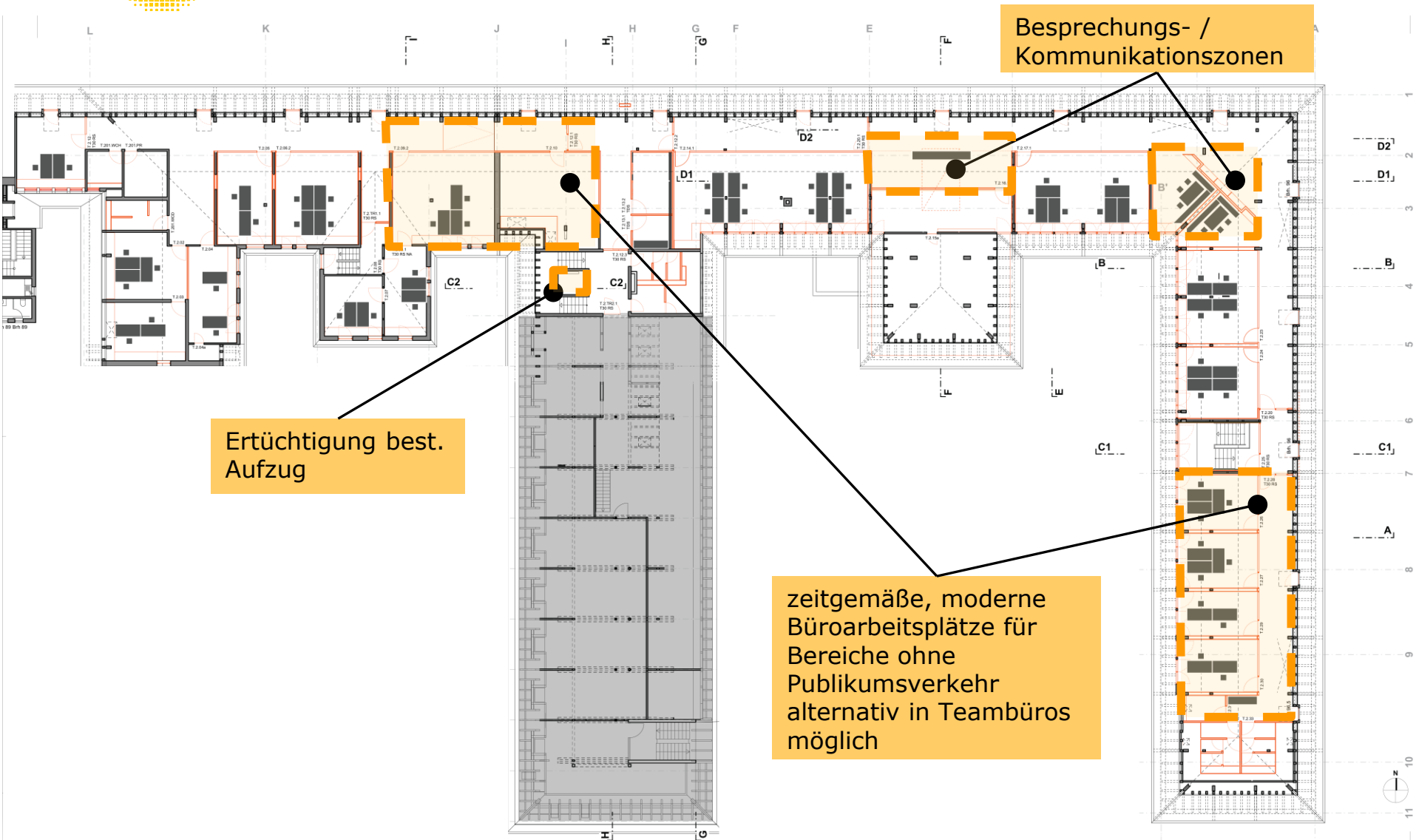
Trauzimmer mit Blick
auf BlüBa und Schloss

Ertüchtigung best.
Aufzug

Offener Empfangs- und
Wartebereich für
Hochzeitgesellschaften /
Kommunikationszone,
Garderobe

repräsentativer
Treppenaufgang „Carl
Eugen“ Standesamt

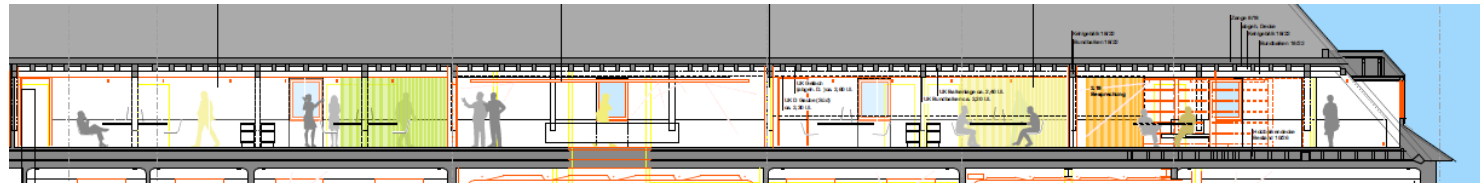




Besprechungs- /
Kommunikationszonen

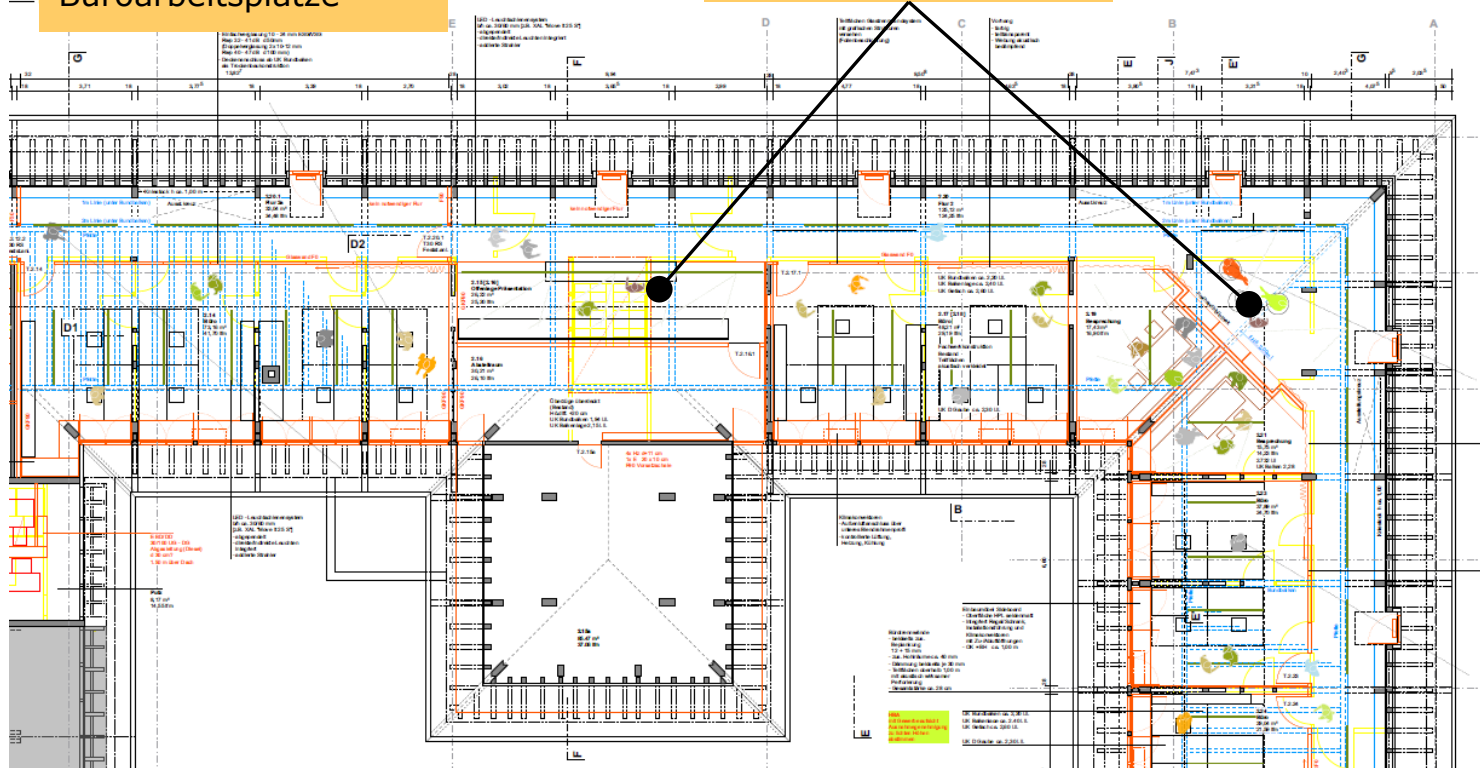
Ertüchtigung best.
Aufzug

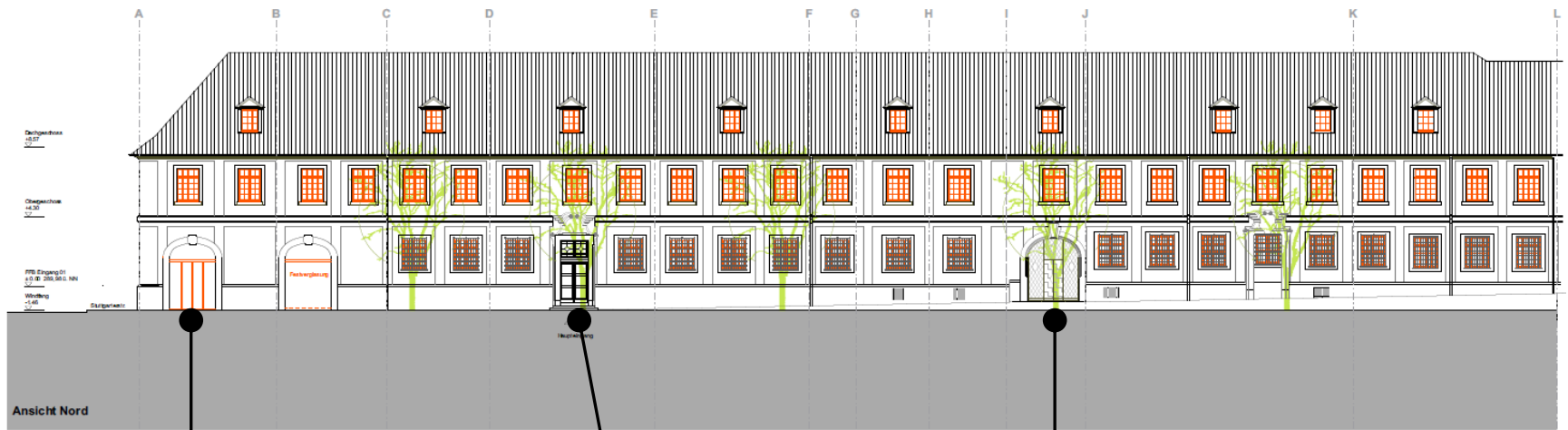
zeitgemäße, moderne
Büroarbeitsplätze für
Bereiche ohne
Publikumsverkehr
alternativ in Teambüros
möglich



zeitgemäße, moderne
Büroarbeitsplätze

Kommunikationszonen





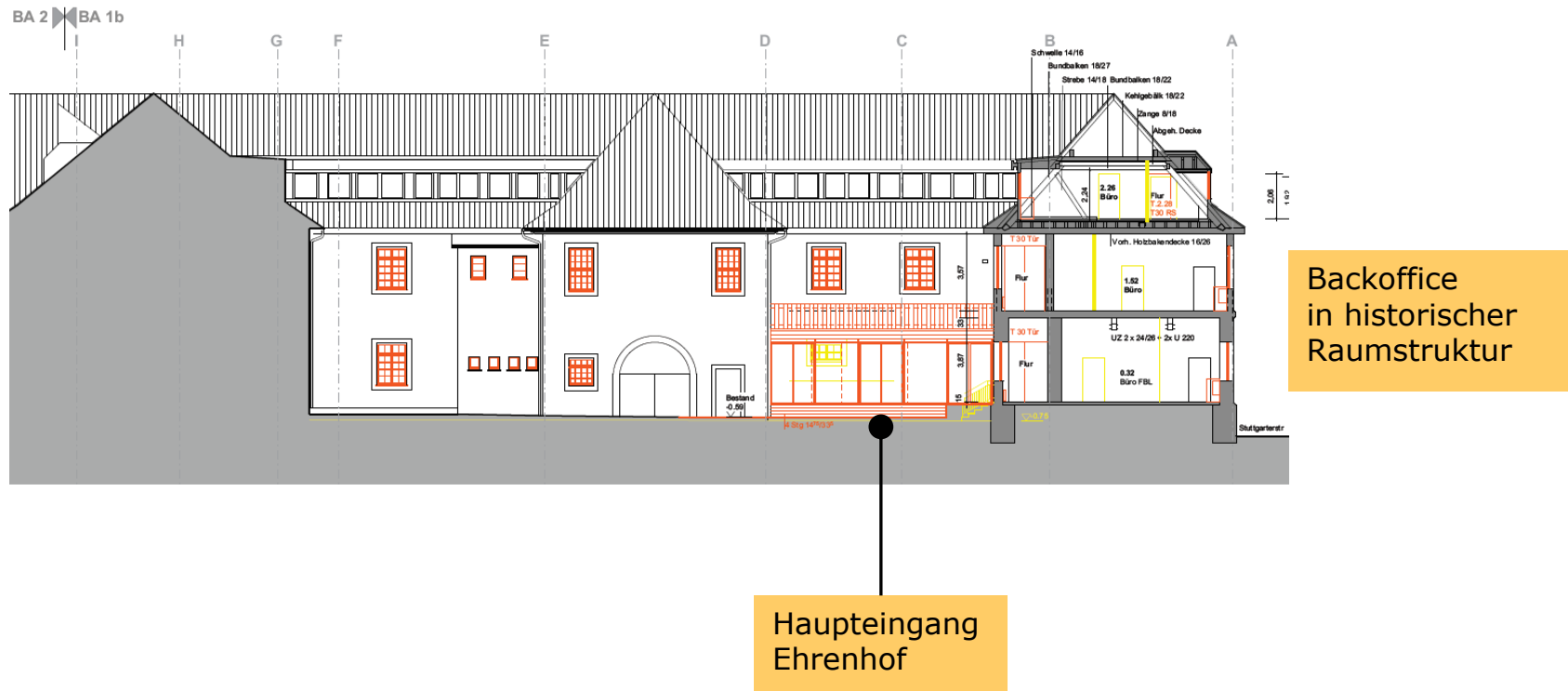
Haupteingang
Stuttgarter-/
Wilhelmstraße und
24h – Servicebereich

Historischer Zugang
Wilhelmstraße 1,
Wartebereich „Carl Eugen“

Eingang
Wilhelmstraße 5



Haupteingang
Stuttgarter-/
Wilhelmstraße und
24h – Servicebereich





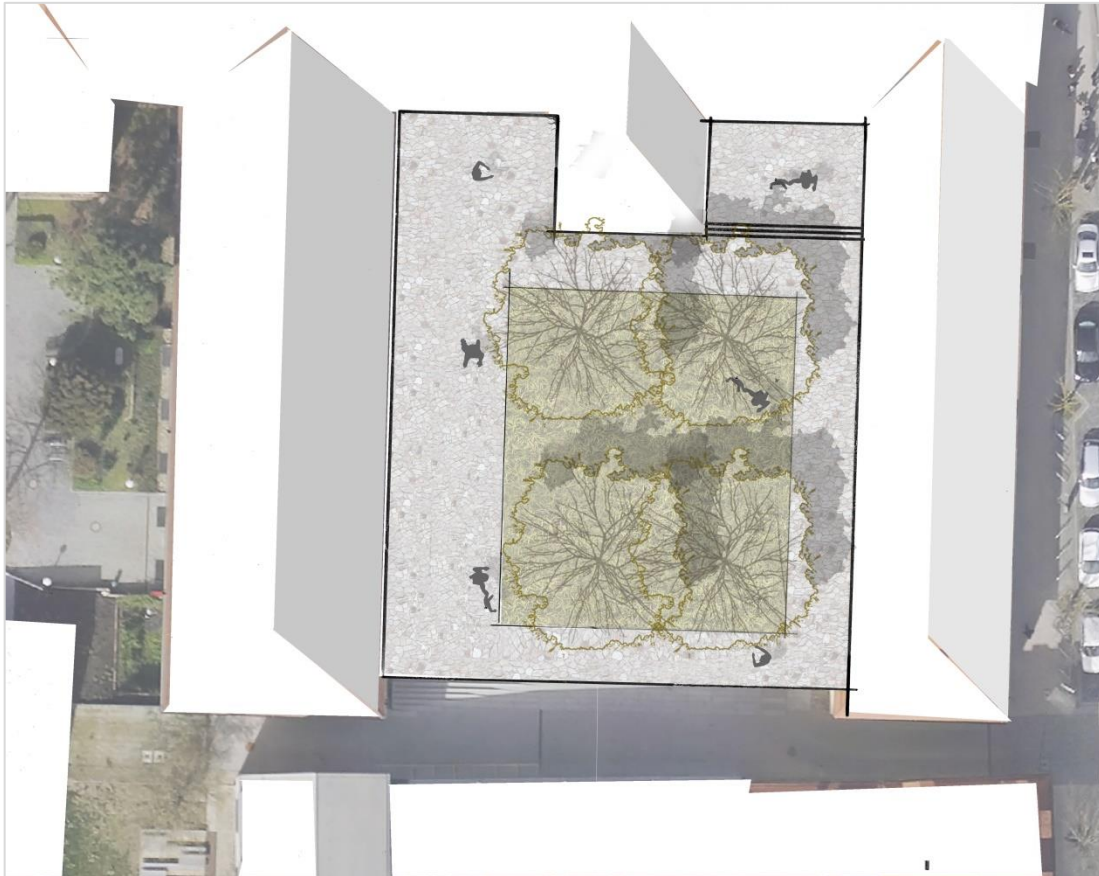
Mathildenstraße 21 – Büroräume Fachbereich Hochbau und Gebäudewirtschaft



- attraktiver Freibereich vor dem Scala bereits vorhanden
- gute Anbindung an Gastronomiebereich Scala und Cluss-Garten
- Nähe zu weiteren publikumsintensiven Bereichen (BBB)

Ziel: **Neugestaltung des Ehrenhofs fortsetzen**

für Veranstaltungen, insbesondere Hochzeiten, nutzbarer **autofreier Ehrenhof.**



- Entsiegeln der Fläche 350m² (32%)
- Reduzieren der Grünfläche auf die ungefähre Fläche des derzeitigen Parkplatzes



LUDWIGSBURG

