

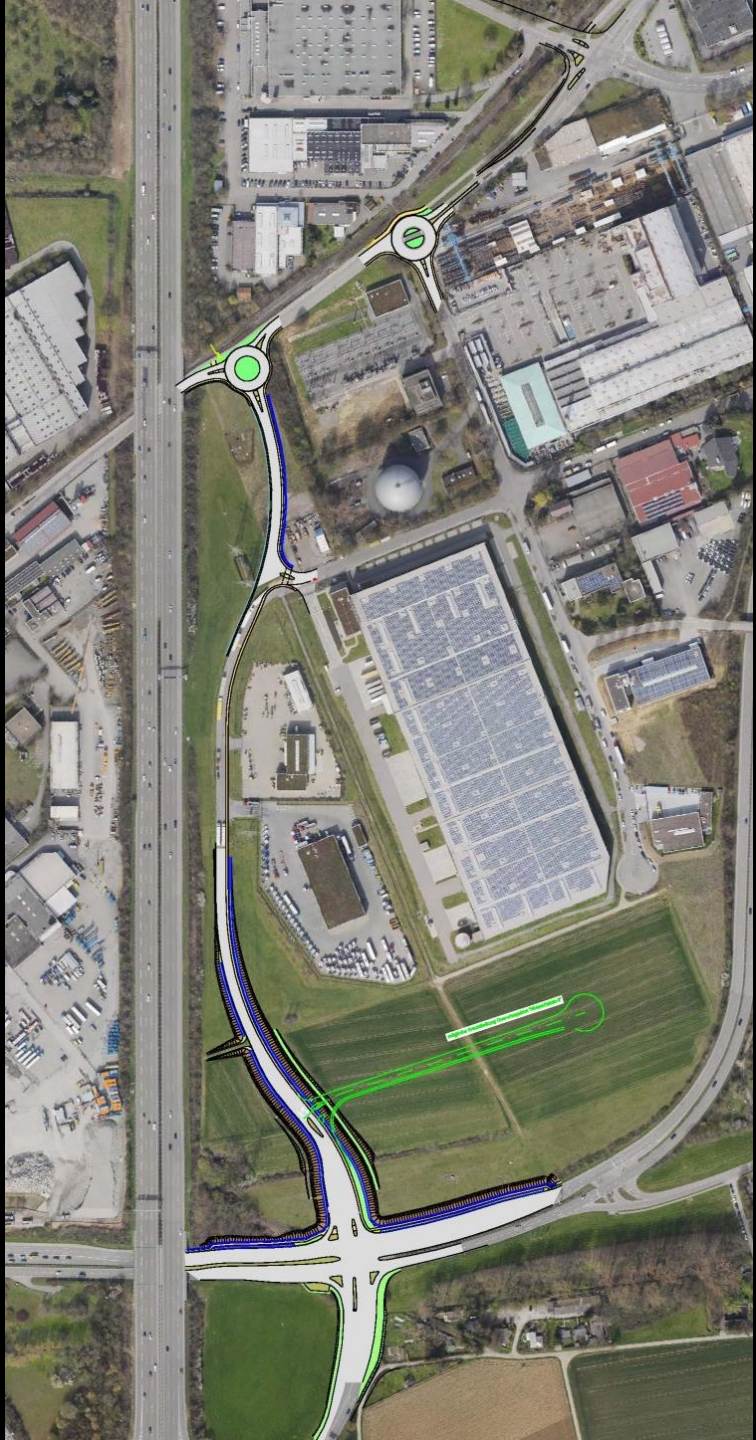


LUDWIGSBURG

Bebauungsplan Weststrandstraße Süd Nr. 022/17

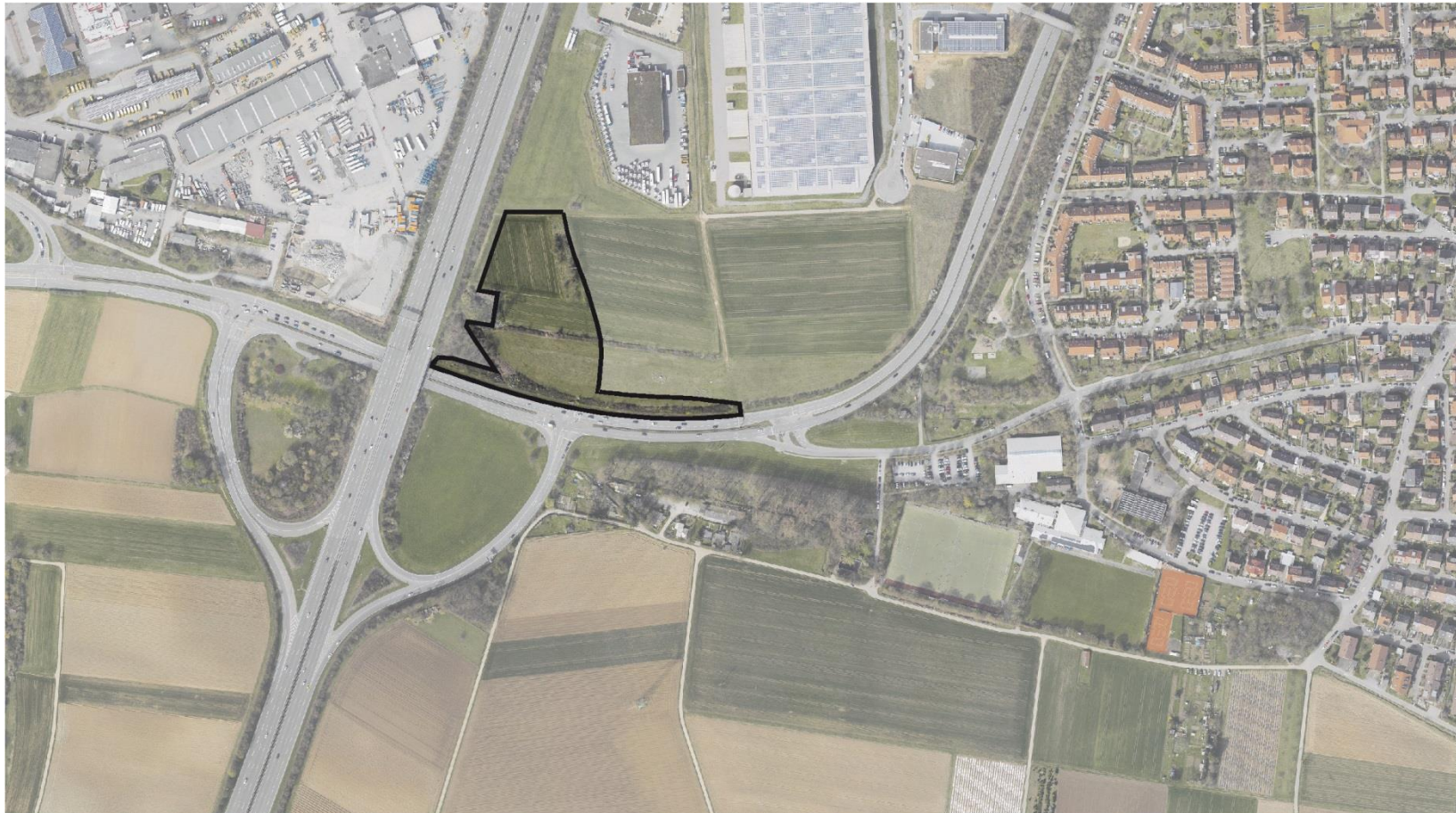
Satzungsbeschluss

Ausschuss für Stadtentwicklung, Hochbau und Liegenschaften 23.07.2019





BP Weststrandstraße Süd Nr. 022/17





Flächennutzungsplanänderung Nr. 31

"Westrandstraße" in Ludwigsburg-West

05.07.2019

Feststellungsbeschluss

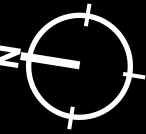
Geltender Flächennutzungsplan



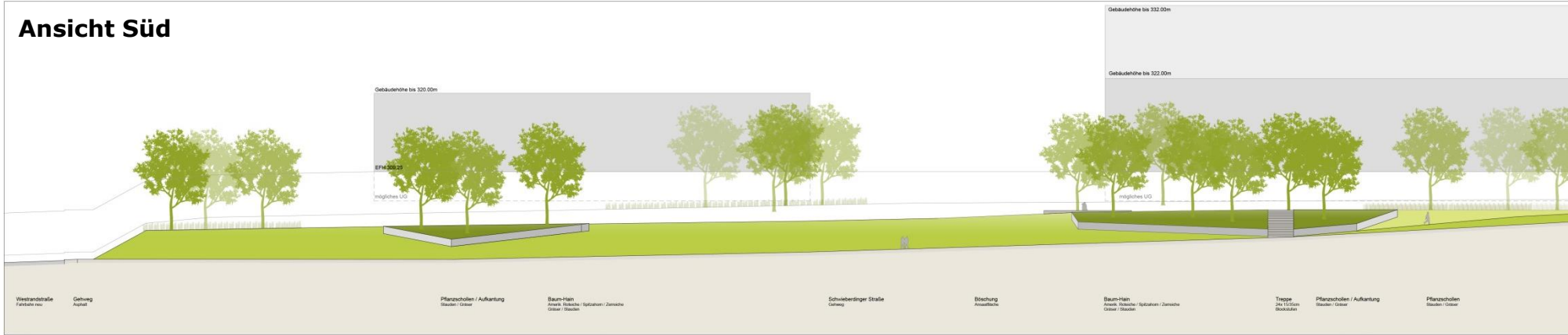
Änderung Nr. 31



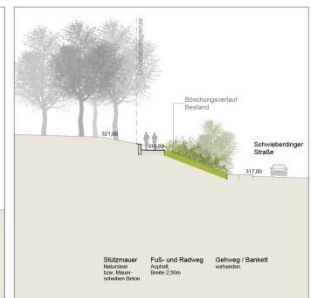
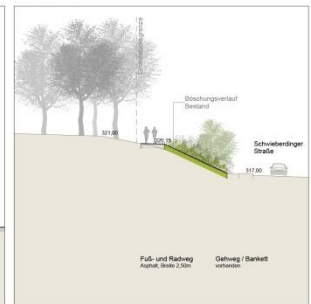
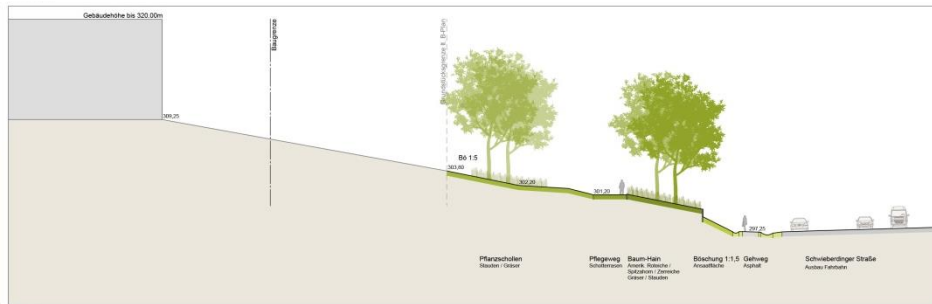
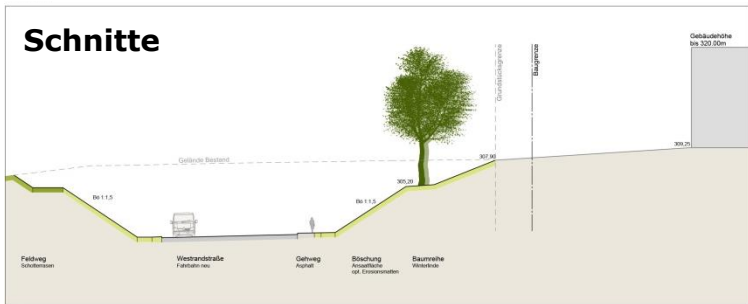
- Geltungsbereich
- GR Grünflächen (Planung)
- Hauptverkehrsstraße (Planung)



Ansicht Süd



Schnitte



Realisierung Westrandstraße

August 2012	Nachweis der Verkehrswirksamkeit Eröffnung der Ostumfahrung Asperg
2013 bis 2017	Antrag auf LGVFG-Fördermittel jährlich eingereicht
Anfang Mai 2017	Förderzusage des Regierungspräsidiums von 2,5 Mio. €
2020	Baubeginn der Westrandstraße (Frühjahr/Sommer) Bauzeit ca. 3 Jahre Voraussetzung ist, dass für beide Bebauungspläne (BP) der Satzungsbeschluss vorliegt: 1. Änderung der BP „Beim Bierkeller“ in Möglingen (voraussichtlich Oktober 2019) 2. BP „Westrandstraße Süd“ in Ludwigsburg

