



LUDWIGSBURG

# **Vorhabenbezogener Bebauungsplan**

## **„Karlstraße 8“ Nr. 018/04**

- Satzungsbeschluss

Ausschuss für Stadtentwicklung, Hochbau und Liegenschaften 23.07.2019  
Gemeinderat 24.07.2019



# Straßenansicht



# Lageplan



# Hofansicht

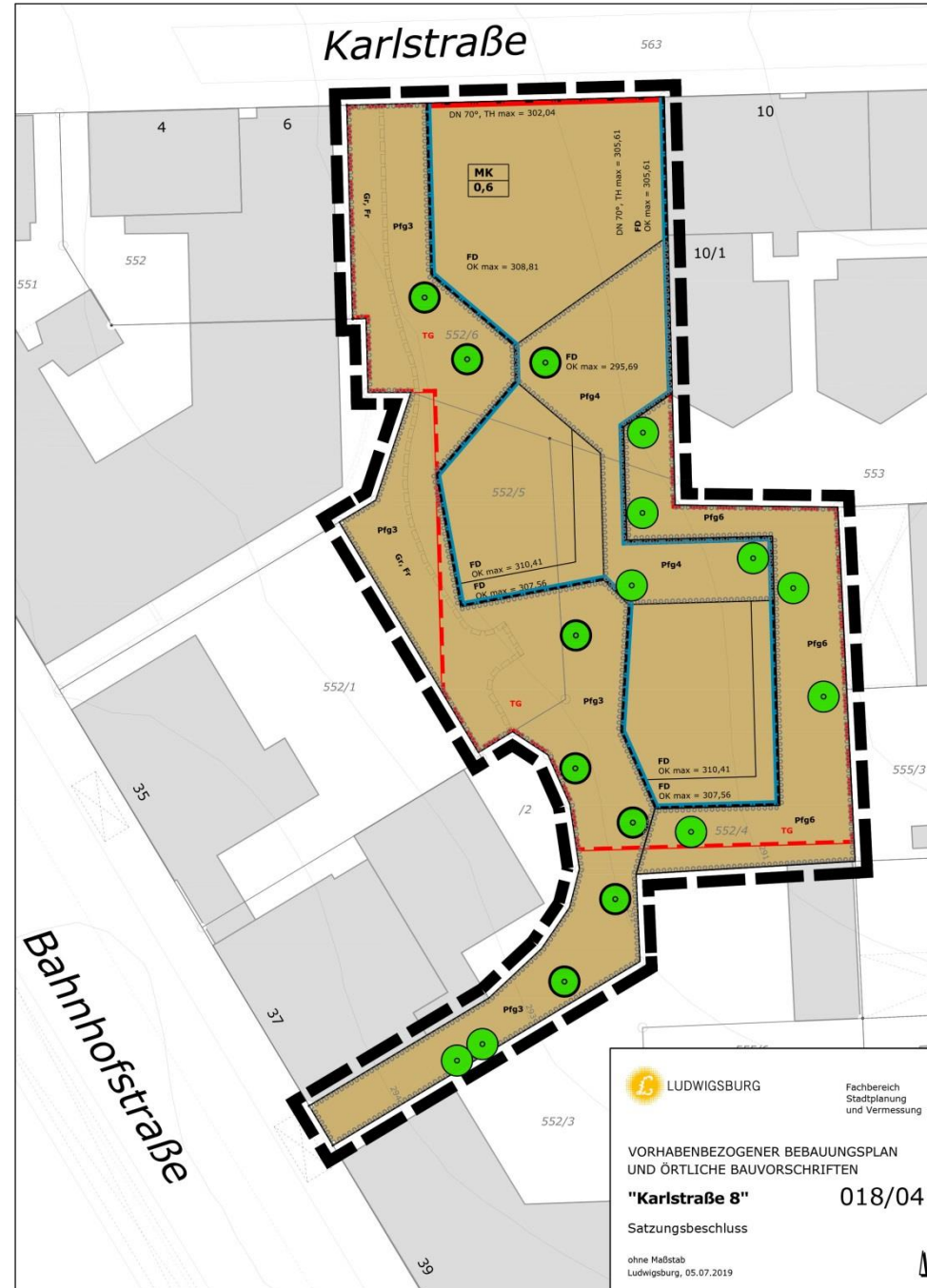




LUDWIGSBURG

# Bebauungsplan

SHL 23.07.2019 / GR 24.07.2019



LUDWIGSBURG

Fachbereich  
Stadtplanung  
und Vermessung

VORHABENBEZOGENER BEBAUUNGSPLAN  
UND ÖRTLICHE BAUVORSCHRIFTEN

**"Karlstraße 8"**

018/04

Satzungsbeschluss

ohne Maßstab  
Ludwigsburg, 05.07.2019

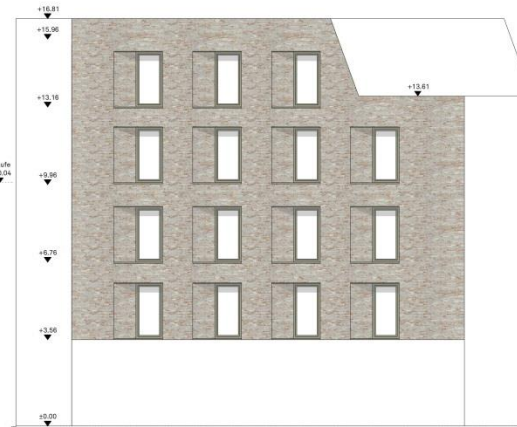


DIV FB 61

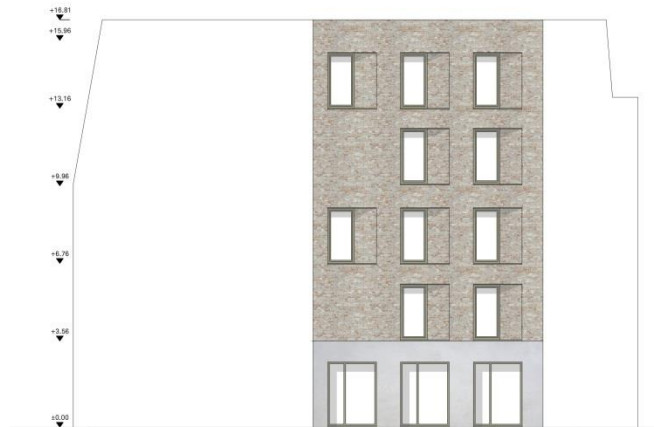


(1) Ansicht Nord Haus I

(2) Ansicht Ost Haus I



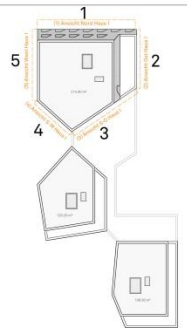
(3) Ansicht S-O Haus I



(4) Ansicht S-W Haus I



(5) Ansicht West Haus I



Vorhaben: Wohn- und Geschäftshaus  
mit Tiefgarage  
Karlsstraße 8  
71638 Ludwigsburg

Bauherr / Auftraggeber:  
Wohnstolz GmbH  
Merkplatz 6 | 70373 Stuttgart  
Tel: +49 714 147 770, Fax: +49 714 147 77066, kontakt@stengler.de

Entwurfverfasser: *Stelmie*  
Stelmie Architekten, Mangler 6, 70373 Stuttgart, Tel: 0714 28610010  
G\_HLC\_A\_422\_Ansichten\_Haus I



Stelmie Architekten GmbH Merkplatz 6 70373 Stuttgart T +49 714 286410010 F +49 714 286410020 info@stelmie-architekten.de www.stelmie-architekten.de	Wohnstolz GmbH Mylstraßen 15 71638 Ludwigsburg T +49 714 147 7770 F +49 714 147 77066 kontakt@stengler.de www.stengler.de
Planverfasser: Wohn- und Geschäftshaus mit Tiefgarage "Half Long Charles" Karlsstraße 8 71638 Ludwigsburg	Bauherr: Fiskal 5524, 5525, 5526

G\_HLC\_A\_422\_Ansichten\_Haus I

Planzeichnung

Genehmigungsplanung

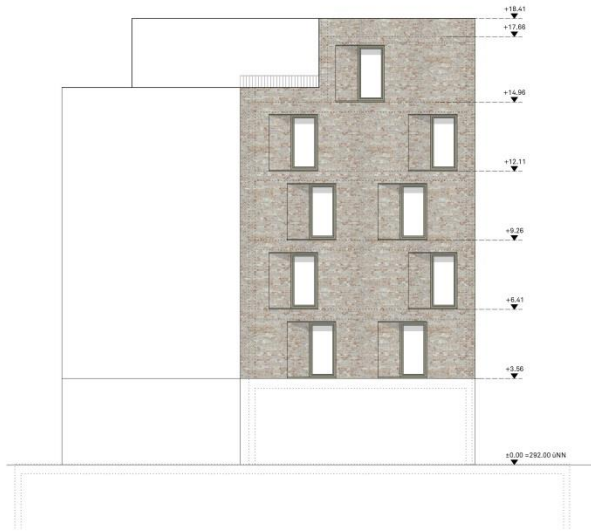
Planstab

22.03.2019	CP/NE	1:100	DIN A1
Datum	gezeichnet	Maßstab	Format

\_\_\_\_\_ ±0.00 ± 202 m 0 NN OK FB EG

G 422

Kategorie Plannummer Index



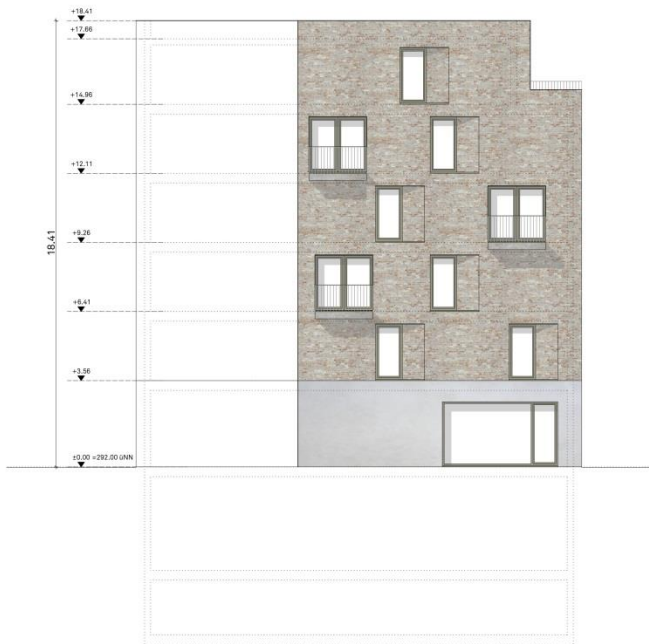
(1) Ansicht N-O Haus II



(2) Ansicht Ost Haus II



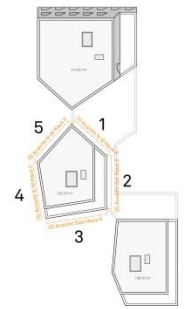
(3) Ansicht Süd Haus II



(4) Ansicht S-W Haus II



(5) Ansicht N-W Haus II



Vorhaben: Wohn- und Geschäftshaus  
mit Tiefgarage  
Karlsruhe 8  
71638 Ludwigsburg

Bauherr / Antragsteller:

Wohnstolz GmbH  
Merkplatz 6 | 71028 Stuttgart  
Tel: +49 714 147770, Fax: +49 714 147 77066, kontakt@stolz.de

Entwurfverfasser:

*Steinle*  
Steinle Architekten, Mangler 6, 70173 Stuttgart, Tel. 0711 28610010

G\_HLC\_A\_423\_Ansichten\_Haus II



Steinle Architekten GmbH Wohnstolz GmbH

Merkplatz 6  
70173 Stuttgart  
T +49 711 286410010  
F +49 711 286410020  
info@steinle-architekten.de  
www.steinle-architekten.de

Mylustrade 15  
71628 Ludwigsburg  
T +49 714 147 7770  
F +49 714 147 77066  
kontakt@stolz.de  
www.stolz.de

Planentwurf: Wohn- und Geschäftshaus mit Tiefgarage  
"Half Long Charles"  
Karlsruhe 8  
71638 Ludwigsburg  
Projekt:

Bauherr: Wohnstolz GmbH  
Fakultät 552/4, 552/5, 552/6

G\_HLC\_A\_423\_Ansichten\_Haus II

Planbeschriftung

Genehmigungsplanung

Planstand

22.03.2019 CP.NL 1:100 DIN A1  
Datum gezeichnet Maßstab Format

+0.00m = 292 m ü NN OK FFB EG

G 423

Kategorie Plannummer Index



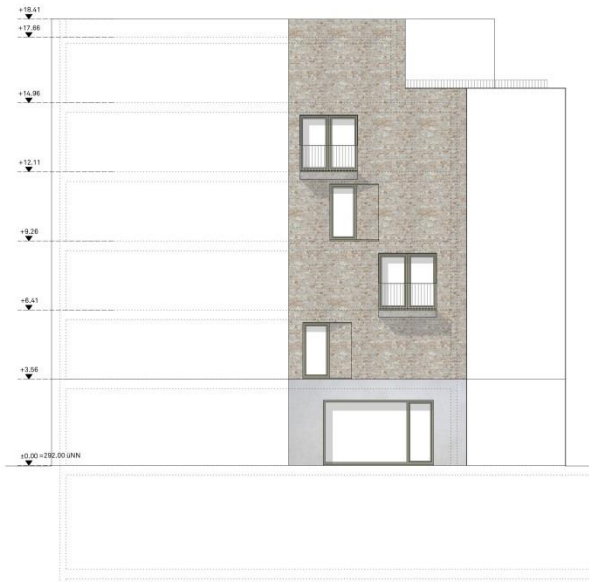
(1) Ansicht Nord Haus III



(2) Ansicht Ost Haus III



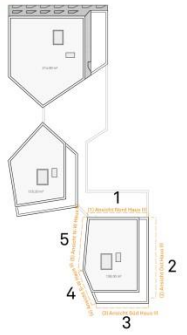
(3) Ansicht Süd Haus III



(4) Ansicht S-W Haus III



(5) Ansicht N-W Haus III



Vorhaben: Wohn- und Geschäftshaus  
mit Tiefgarage  
Karlsruhe 8  
71638 Ludwigsburg

Bauherr / Auftraggeber:

Wohnstolz GmbH  
Mühlstraße 15 | 71638 Ludwigsburg  
Tel: +49 714 147 770, Fax: +49 714 147 77066, kontakt@wohnstolz.de

Entwurfsvorläufer:

*Steinle*  
Steinle Architekten, Marktplatz 6, 70173 Stuttgart, Tel.: 0711-28410010

G\_HLC\_A\_424\_Ansichten\_Haus III



Steinle Architekten GmbH

Marktplatz 6  
70173 Stuttgart  
T +49711 28410010  
F +49711 28410020  
info@steinle-architekten.de  
www.steinle-architekten.de

Planverleiher:  
Wohn- und Geschäftshaus mit Tiefgarage  
"Hoff Long Charles"  
Karlsruhe 8  
71638 Ludwigsburg

Wohnstolz GmbH

Mühlstraße 15  
71638 Ludwigsburg  
T +49714 147 7700  
F +49714 147 77066  
kontakt@wohstolz.de  
www.stroenger.de

Bauherr:  
Fiskal 5524, 5525, 5526

G\_HLC\_A\_424\_Ansichten\_Haus III

Planberechnung

Genehmigungsplanung

Planstand

22.03.2019	CPINE	1:100	DN A1
Datum	gezeichnet	Maßstab	Format

±0.00m ±292 m.0 NN OK FFB EG

G	424		
Kategorie	Plannummer	Index	



- Aufstellungsbeschluss Oktober 2017: Überarbeitung Planung Mehrfachbeauftragung
- Urspr. Entwurfsbeschluss Juni 2018: Wunsch Investor kein Beschluss
- Entwurfsbeschluss Februar 2019: Überarbeitung Planung Haus 1
- Baugesuch TG genehmigt
- Aktuell: Baugesuch Wohn- und Geschäftshaus HCL liegt vor



# Straßenansicht



# Lageplan



# Hofansicht

