




Landesgartenschau  
**LUDWIGSBURG**

Vorabzug Stand  
07.11.2019



The background of the slide is a light beige color, decorated with a repeating pattern of stylized green floral outlines. The flowers are composed of several pointed petals radiating from a central point, with smaller, teardrop-shaped elements interspersed between them. The pattern is dense and covers the entire page.

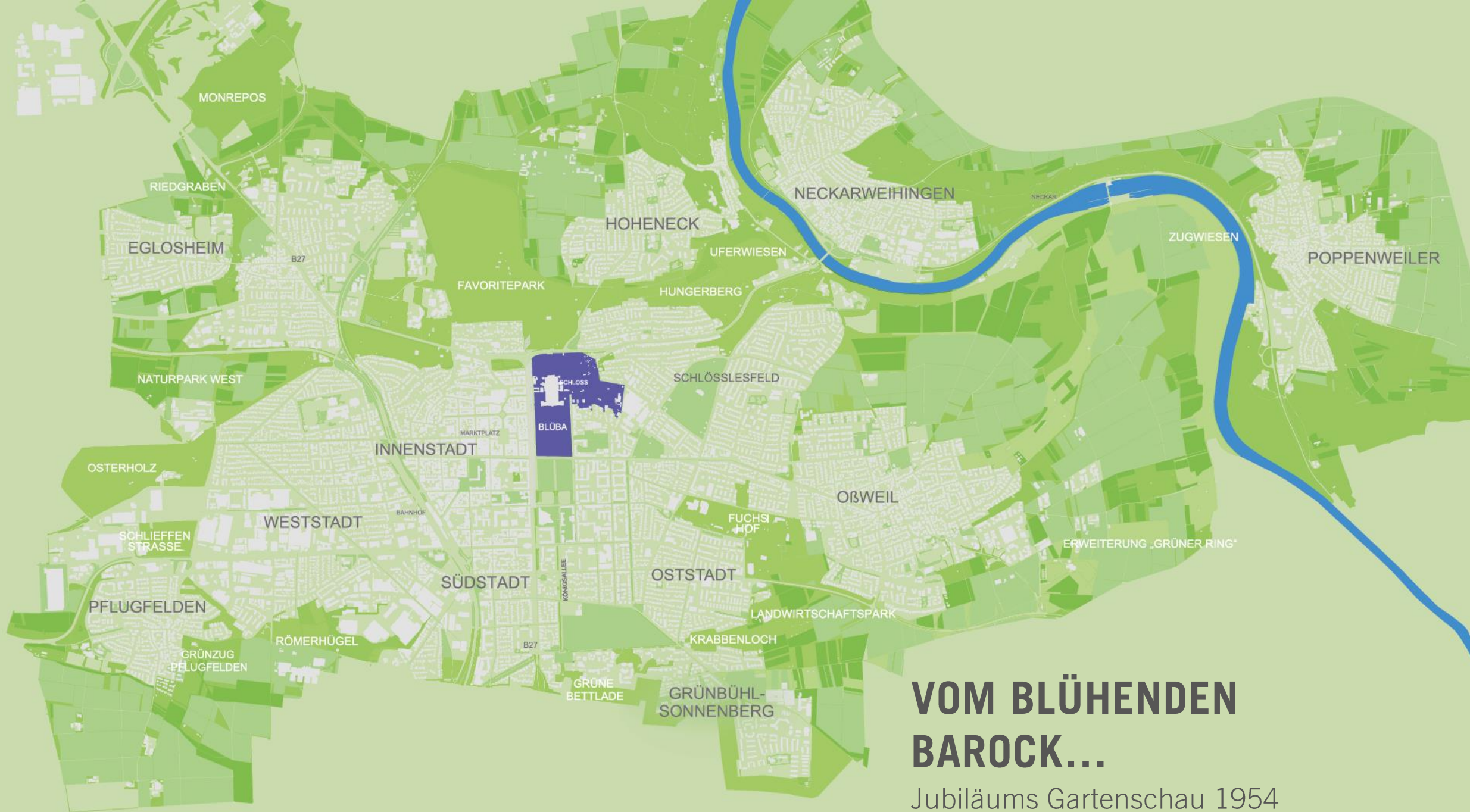
# **Gliederung Machbarkeitsstudie**

- 
- 1. Einleitung**
  - 2. Stadt Ludwigsburg**
  - 3. Nachhaltige Stadtentwicklung**
    1. Bestehende Konzepte
      1. Freiflächenentwicklungskonzept
      2. Klimaanpassungskonzept
  - 4. Konzept Landesgartenschau**
    1. Landesgartenschau für die ganze Stadt
    2. Bürgerbeteiligung
    3. Klimaschutz- und Klimaanpassungskonzept
    4. Biodiversitätsstrategie
    5. Mobilitätskonzept
  - 5. Grüner Ring, Stadtteile und Innenstadt**
    1. Einführung
    2. Allgemeines Landschaftsarchitekturkonzept
    3. Themenschwerpunkte
    4. Flächenanalyse
      1. Stadtboulevard
      2. Marienwahl
      3. ...
  - 8. Ausstellungskonzept**
    1. Allgemein
    2. Themenschwerpunkte
    3. Gastronomiekonzept
    4. Mobilitätskonzept
    5. Zielgruppen
    6. Die digitale Gartenschau
    7. Kooperationen | Schnittstellen
    8. Flächenbespielung Innenstadt
      1. Stadtboulevard
      2. Marienwahl
      3. ...
    9. Flächenbespielung Grüner Ring und Stadtteile
      1. Zugwiesen
      2. Hungerberg
      3. ...
  - 9. Finanzierung**
  - 10. Anhang**



# **Konzept Landesgartenschau**

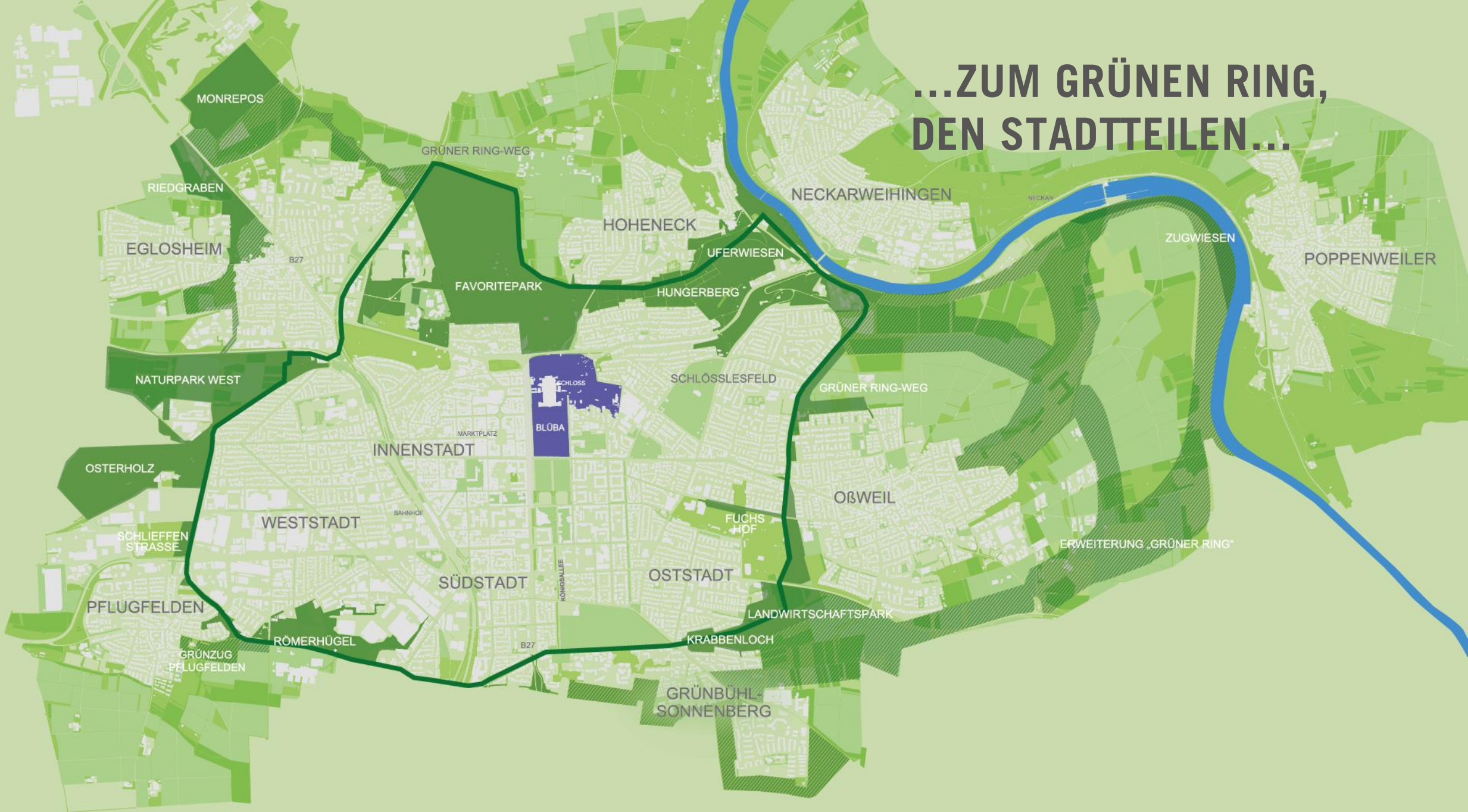
Landesgartenschau für die ganze Stadt

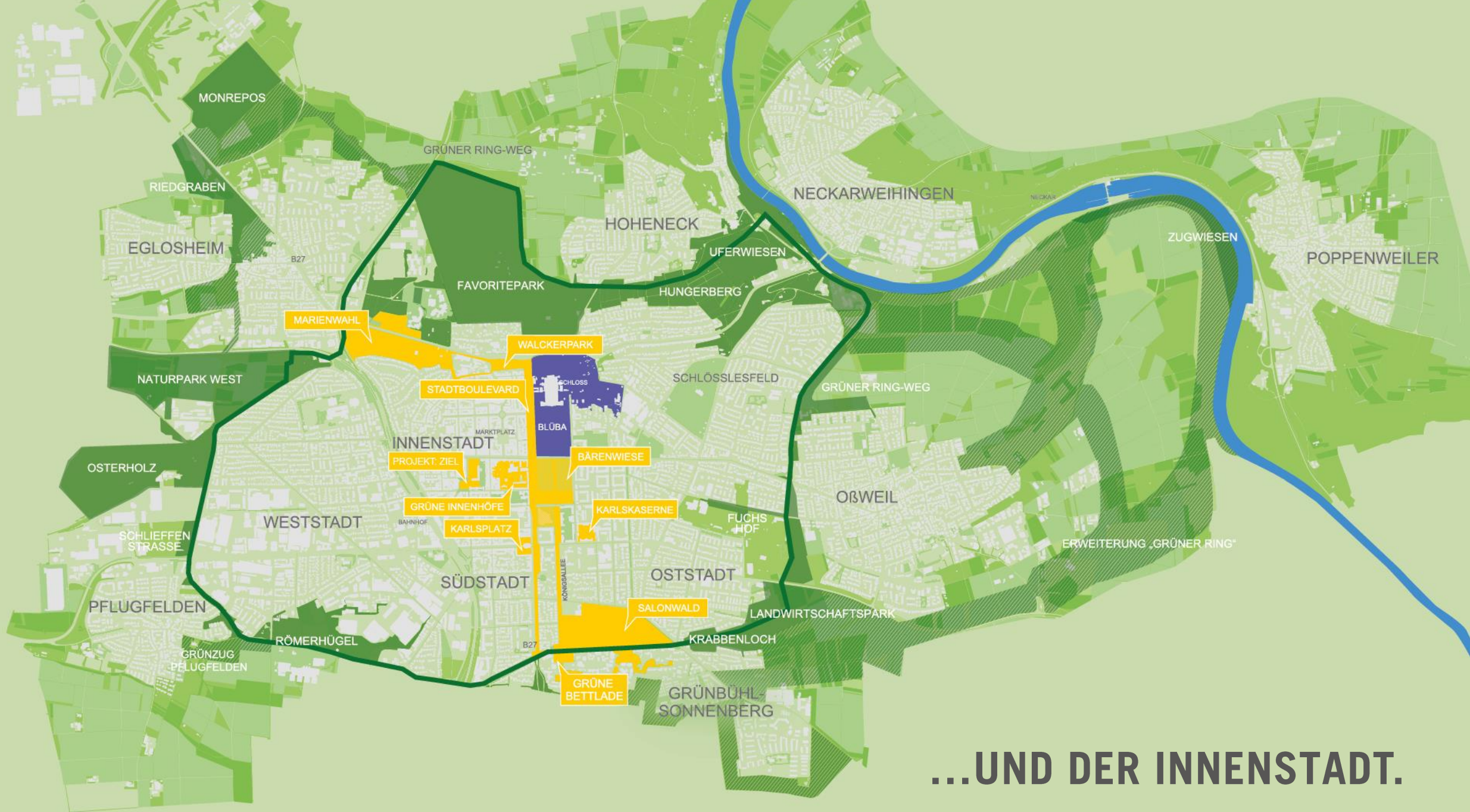


# VOM BLÜHENDEN BAROCK...

Jubiläums Gartenschau 1954

# ...ZUM GRÜNEN RING, DEN STADTTTEILEN...

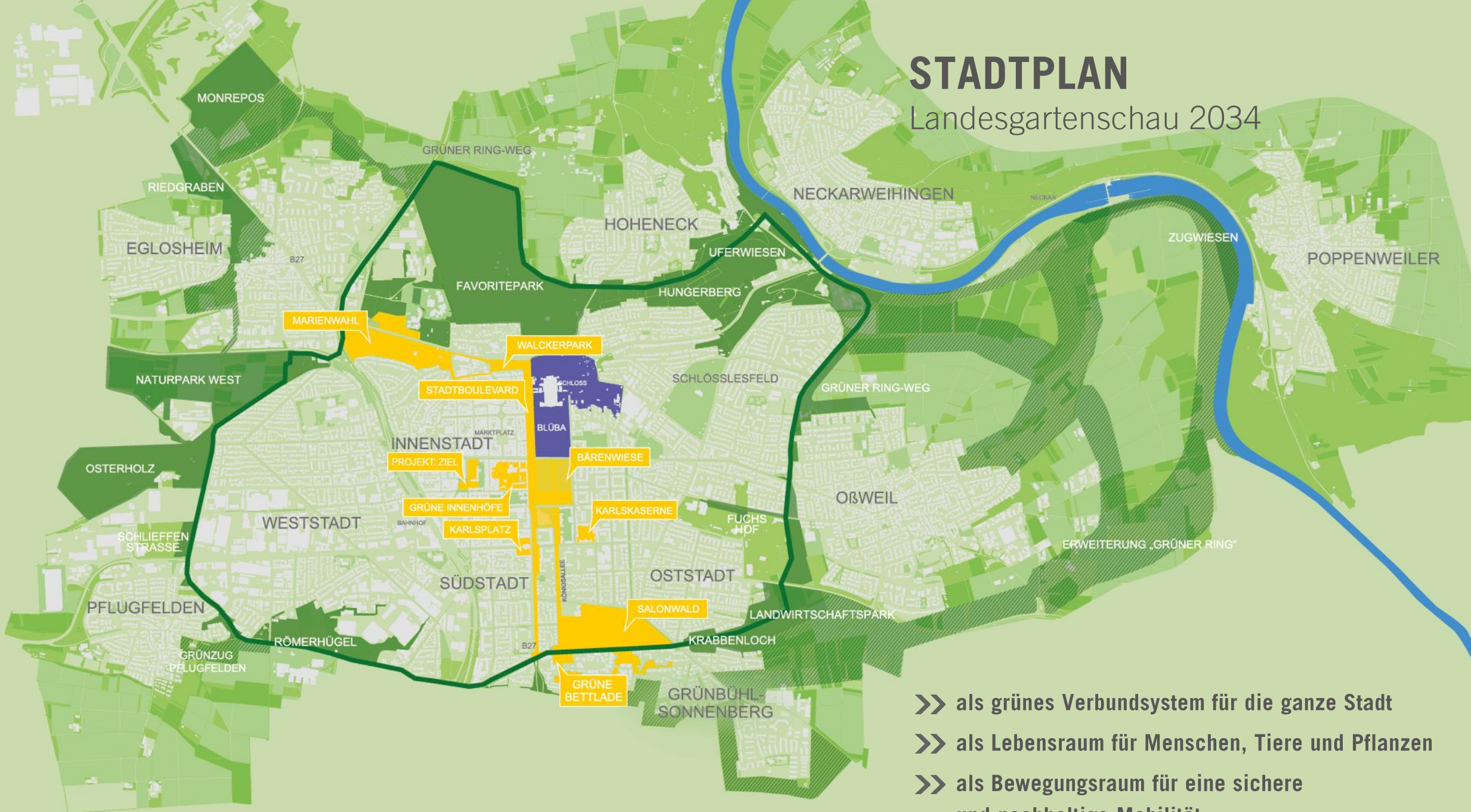




...UND DER INNENSTADT.

# STADTPLAN

Landesgartenschau 2024

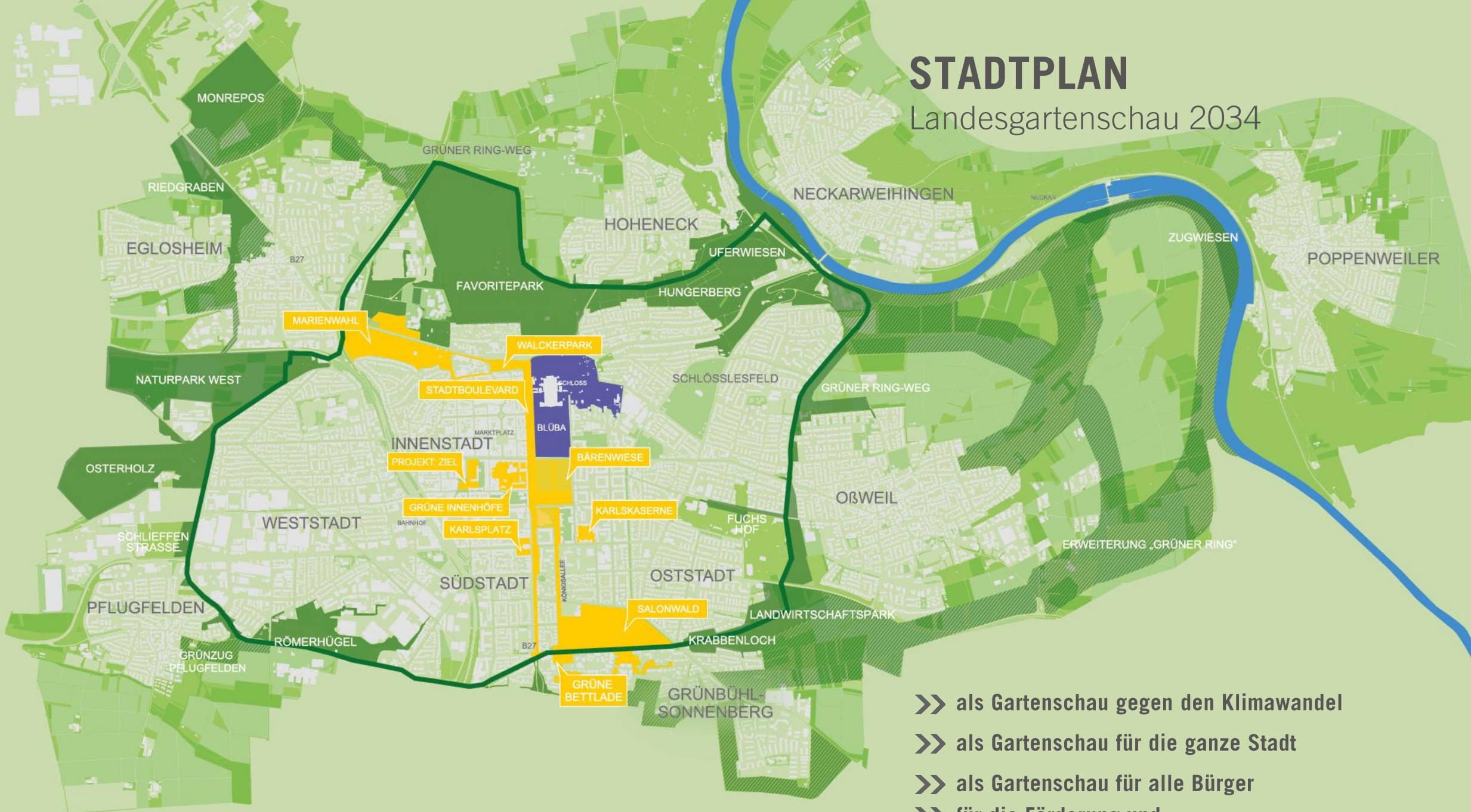


- » als grünes Verbundsystem für die ganze Stadt
- » als Lebensraum für Menschen, Tiere und Pflanzen
- » als Bewegungsraum für eine sichere und nachhaltige Mobilität



# STADTPLAN

Landesgartenschau 2034



- » als Gartenschau gegen den Klimawandel
- » als Gartenschau für die ganze Stadt
- » als Gartenschau für alle Bürger
- » für die Förderung und den Erhalt der biologischen Vielfalt



# **Konzept Landesgartenschau**

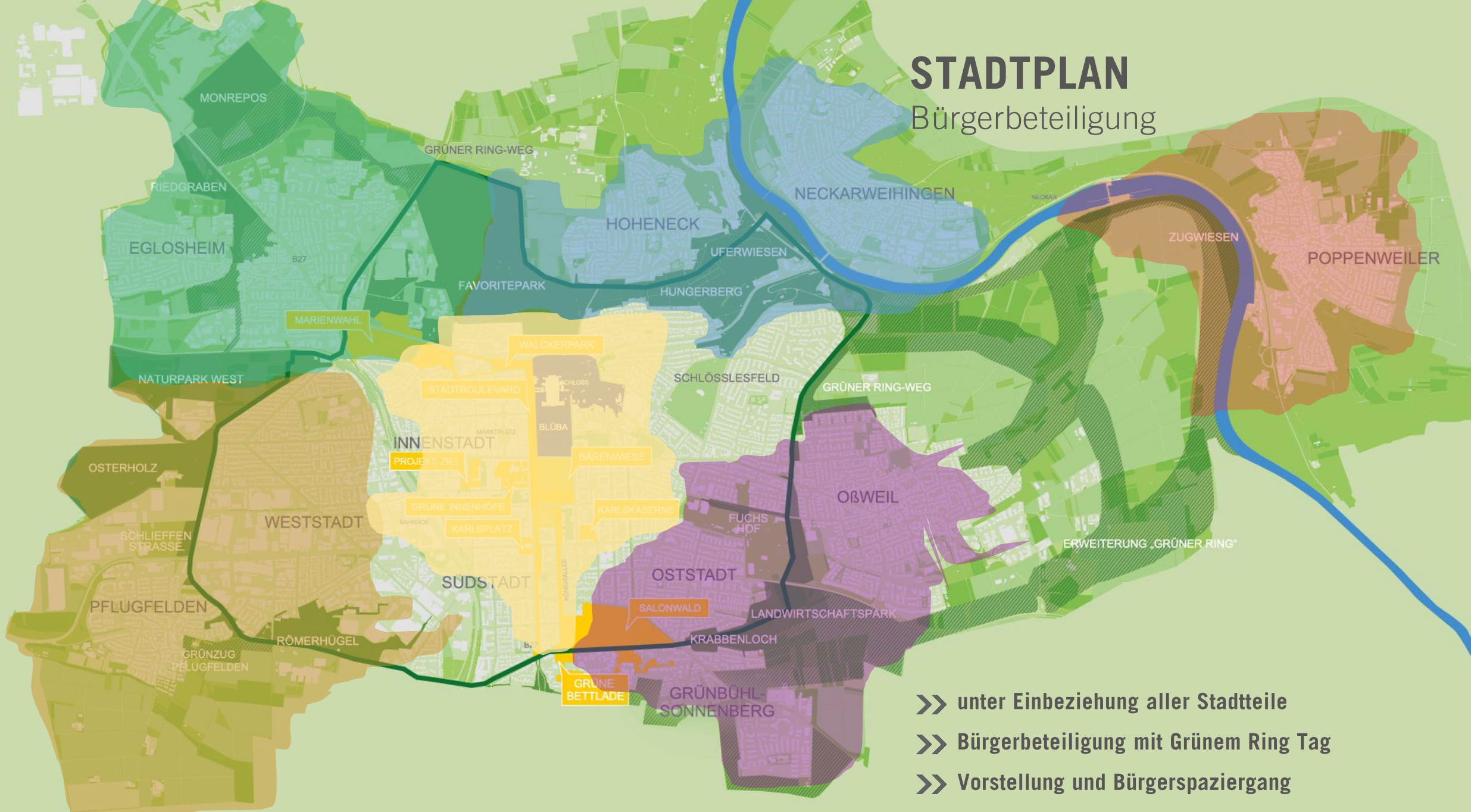
## Bürgerbeteiligung

**Die gesamte Stadt wird, im Zuge der Landesgartenschau, zusammen mit den Bürger\*innen, auf die Zukunft gerichtet nachhaltig entwickelt.**



# STADTPLAN

## Bürgerbeteiligung

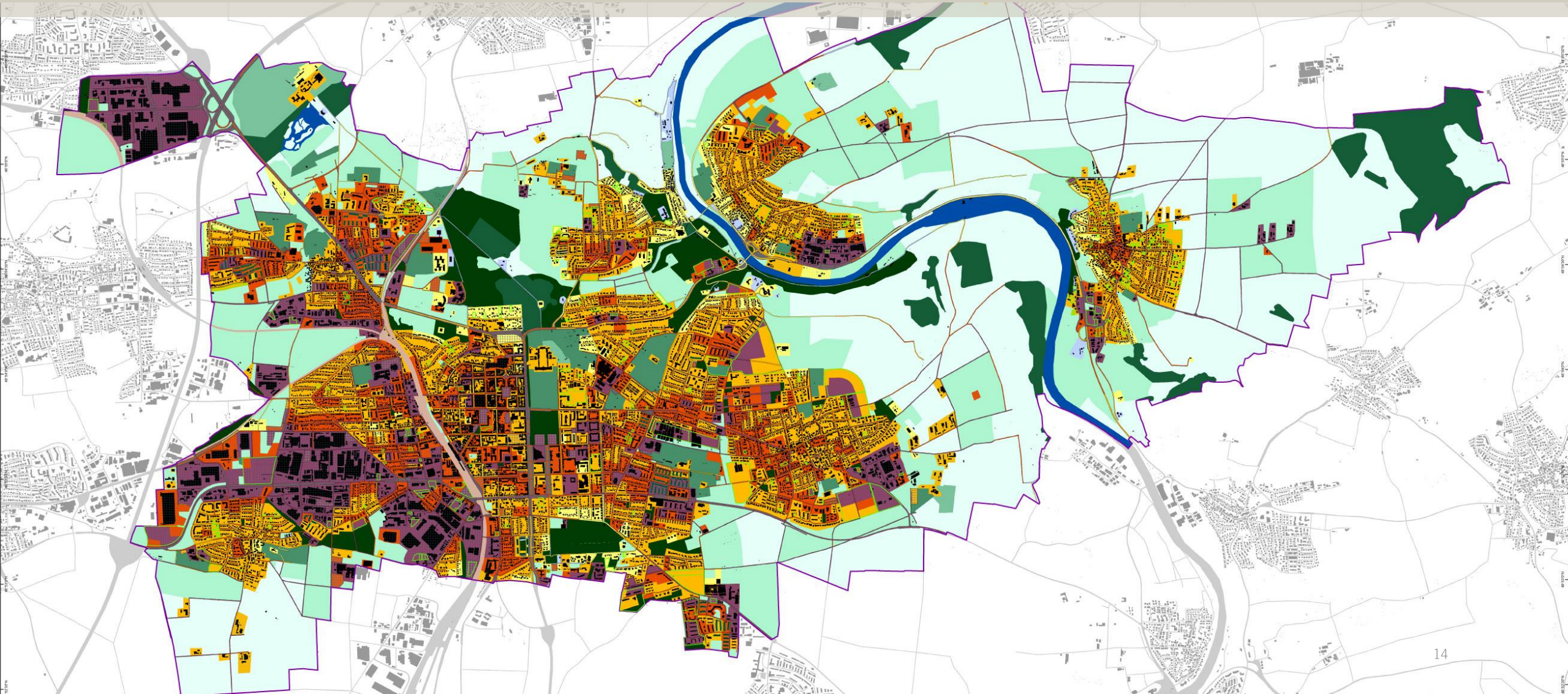


- » unter Einbeziehung aller Stadtteile
- » Bürgerbeteiligung mit Grünem Ring Tag
- » Vorstellung und Bürgerspaziergang

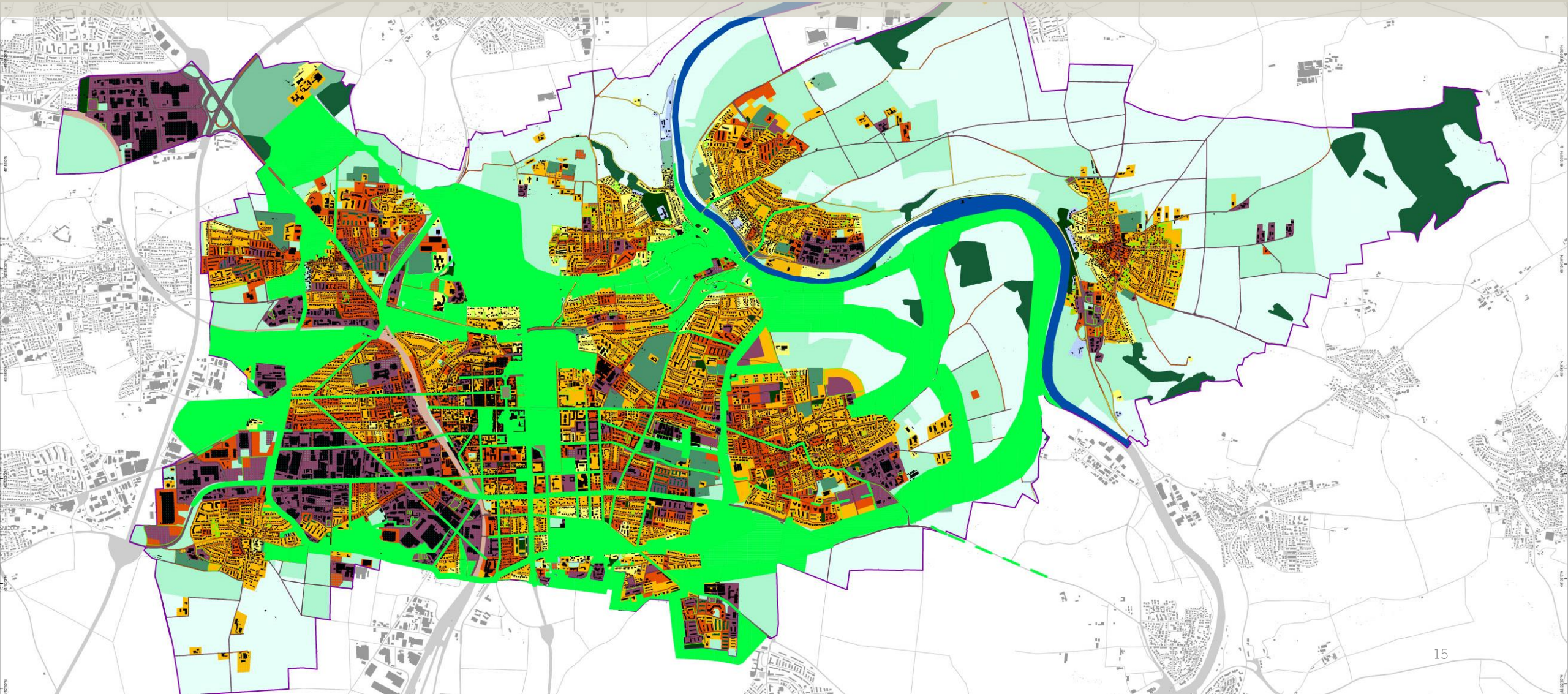


# **Klimaschutz- und Klimaanpassungskonzept**

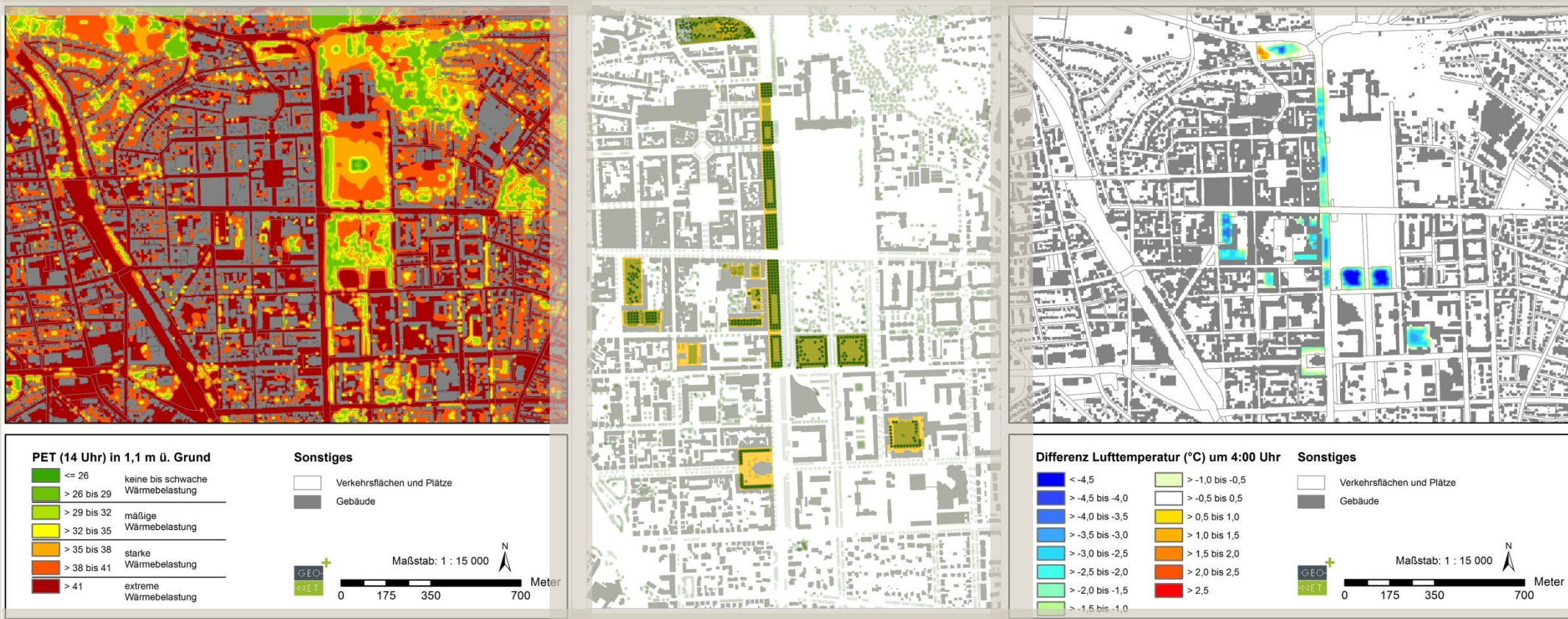
# Klimaanpassung – Szenario „Hitzestress“



# Klimaanpassung – grüne Infrastruktur als Ausgleich



# Klimamodellierung auf Grundlage Landesgartenschau



Ist-Situation mit Klimawandel im Jahr 2035

Maßnahmen im Innenstadtbereich

- bis zu 50.000 m<sup>2</sup> Entsiegelung
- bis zu 500 neugepflanzte Bäume

Plan – Ist-Situation mit Klimawandel Differenz PET Tag (14 Uhr)

- Reduktion der PET um bis zu 17,5° Celsius
- Zunahme der PET um bis zu 12,6° Celsius
- Änderung der PET wirkt auch außerhalb der Planfläche



The page features a light beige background with stylized green floral patterns in the corners. The patterns consist of multiple overlapping, pointed shapes radiating from a central point, resembling a flower or a starburst. The patterns are arranged in a grid-like fashion, with some shapes overlapping. The central text is in a bold, dark grey font.

# **Biodiversitätsstrategie**

# STADTPLAN

## Biodiversitätsstrategie



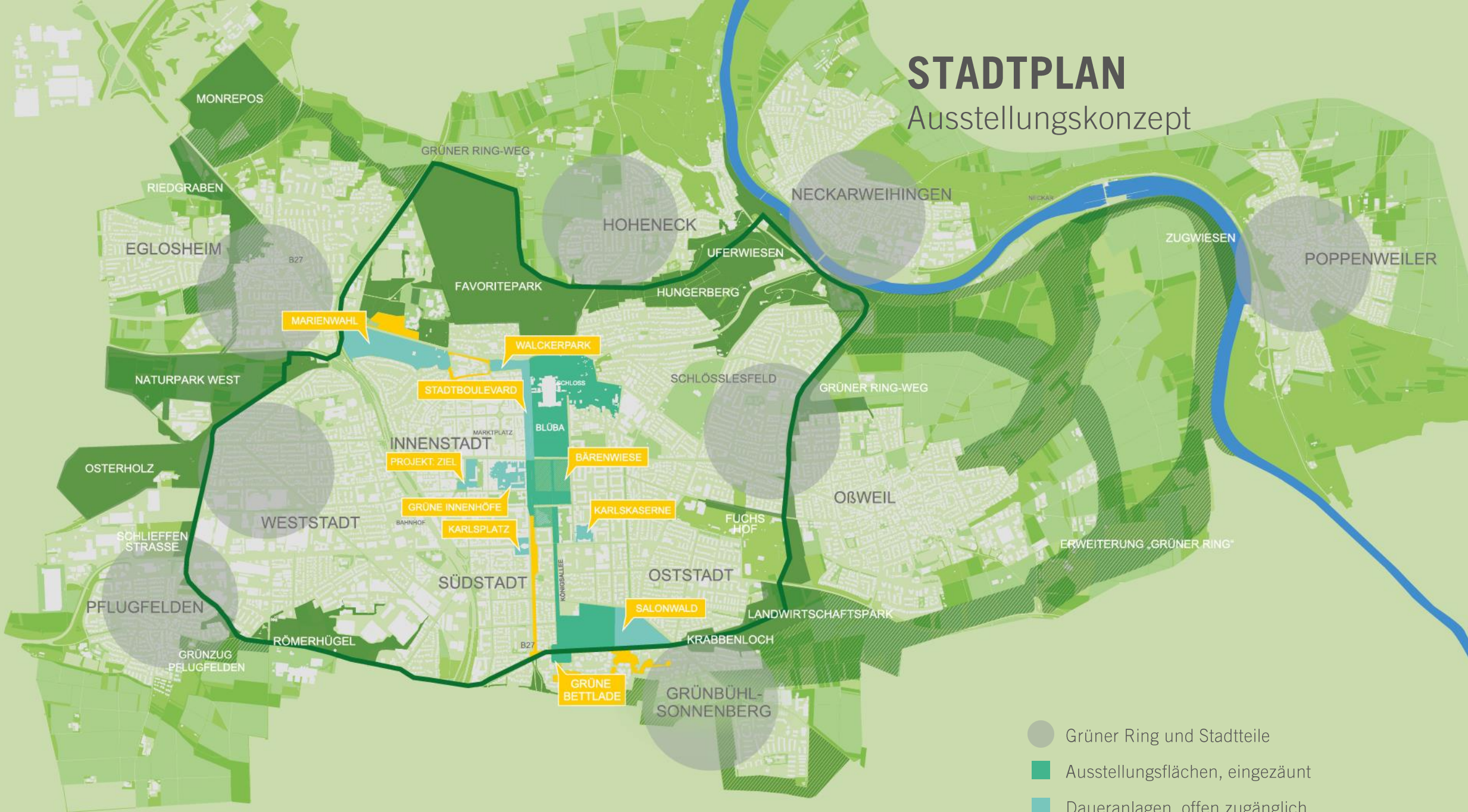


# Ludwigsburg 2034

Ausstellungskonzept

# STADTPLAN

## Ausstellungskonzept



- Grüner Ring und Stadtteile
- Ausstellungsflächen, eingezäunt
- Daueranlagen, offen zugänglich



# Finanzierung

# Investitionshaushalt

Planungs- und Ausführungskosten der Daueranlagen

	Gesamtpreis brutto in €
Marienwahl	1.500.000
Grüne Innenhöfe	1.500.000
Bärenwiese Erweiterung	1.500.000
Karlskaserne	1.000.000
Karlsplatz	1.500.000
Salonwald	1.500.000
Grüner Ring	4.000.000
<b>Kosten Daueranlage</b>	<b>12.500.000</b>

## Kalkulation von Fördermitteln

	Fördersumme	Fördersumme insg. brutto in €
Landesprogramm „Natur und Landschaft“	max. 5.000.000 € bei gleichem städtischen Anteil	5.000.000
weitere Fördermittel (ca. 30-50 %)	Gesamtkosten Daueranlagen – 10.000.000 € (Fördersumme Landesprogramm + städtischer Anteil), davon 40%	1.000.000
	<b>Gesamtsumme Fördermittel</b>	<b>6.000.000</b>

<b>Anteil Stadt Investitionshaushalt</b>	<b>6.500.000</b>
--	------------------

# Durchführungshaushalt

Planungs- und Ausführungskosten  
Ausstellungskonzept

	Ansatz brutto in €
Vorbereitung und Durchführung	5.000.000
Ausstellung Grüner Ring	2.000.000
Ausstellung eingezäunte Bereiche	4.000.000
Ausstellung nicht eingezäunte Bereiche	1.000.000
<b>Kosten Ausstellungskonzept</b>	<b>12.000.000</b>

# Kalkulation Einnahmen

	Gesamtpreis insg. brutto in €
Erlös durch Eintrittsgelder bei 1.250.000 Besuchern	8.000.000
sonstige Einnahmen (Konzessionen, Sponsoring, Merchandising)	2.000.000
<b>Gesamtsumme Einnahmen</b>	<b>10.000.000</b>
<b>Anteil Stadt Durchführungshaushalt</b>	<b>2.000.000</b>

# Kosten und Finanzierung Landesgartenschau 2034

	Kosten in €	Fördermittel in €	Anteil Stadt in €
<b>Dauieranlagen I Investitionshaushalt</b>	12.500.000	6.000.000	6.500.000
	Kosten in €	Einnahmen in €	Anteil Stadt in €
<b>Ausstellung I Durchführungshaushalt</b>	12.000.000	10.000.000	2.000.000
	Kosten in €	Fördermittel und Einnahmen in €	Anteil Stadt in €
<b>Summe</b>	<b>24.500.000</b>	<b>16.000.000</b>	<b>8.500.000</b>



The background of the slide is a light beige color with a repeating pattern of stylized flowers. Each flower is drawn with thin green lines, showing five main petals and several smaller, pointed structures at the base of the petals. The flowers are arranged in a grid-like pattern, with some overlapping.

# Ludwigsburg 2034

Zeitschiene Bewerbung für die Landesgartenschau

# Zeitschiene Bewerbung für die Landesgartenschau 2034

