



LUDWIGSBURG

Stadtteilausschuss Hoheneck

Kulturzentrum Ludwigsburg

Dienstag, 12. Mai 2020





Tagesordnung

1. Sachstandsbericht STEP und Aktuelles
2. Beratungspunkte des Stadtteilausschusses
3. Verschiedenes



LUDWIGSBURG

TOP 1

Sachstandsbericht STEP und Aktuelles



LUDWIGSBURG

TOP 1.1.

Offene Punkte aus der vergangenen Sitzung

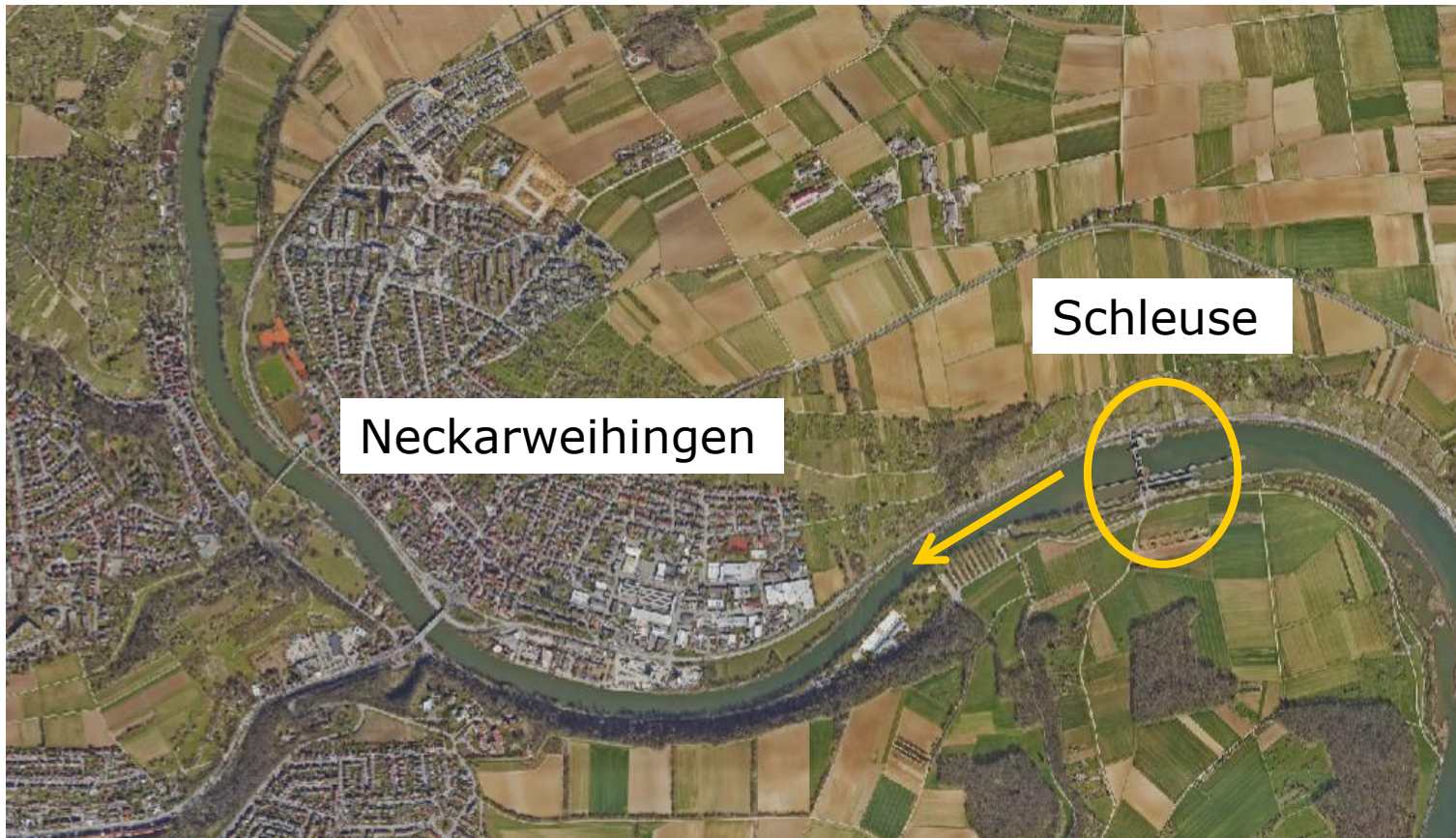
1.1. Freibad Sanitäranlagen



Bild-Quelle: <https://www.swlb.de/freibad>

- Sanitäranlagen sind funktional, es besteht keine Unfallgefahr und Hygiene ist sichergestellt
- Ausgaben die 2020 getätigt werden müssen:
 - Sicherstellung geordneter Badebetrieb
 - Austausch Heizkessel
 - Erneuerung Abwasserhebeanlage
- Auf Grund des begrenzten Budgets können keine Sanierungsmaßnahmen bei den Sanitäranlagen getätigt werden

1.1. Einlasssstelle für Rettungsboote



- Einlass Mehrzweckboot aktuell nur über Schleuse Poppenweiler
- Übergangslösung: Schnelleinsatzboot (reicht aktuell aus)
- Mögliche Lösung: Stationärer Schwenk-Kran – aktuell Standortsuche Anlande Neckarweihingen

1.1. Radverkehr



Durchfahrt Radfahrer Bauarbeiten Heilbadturm:

- Durchfahrtsmöglichkeit wurde im Vorfeld der Baumaßnahme geprüft und war nicht möglich
- Baumaßnahme ist mittlerweile abgeschlossen

Radweg B27:

- Beleuchtung ist komplett in Betrieb und der Radweg erhält Restlicht durch B27
- Alle Leuchtmittel werden nochmals kontrolliert und gereinigt

1.1. Radverkehr



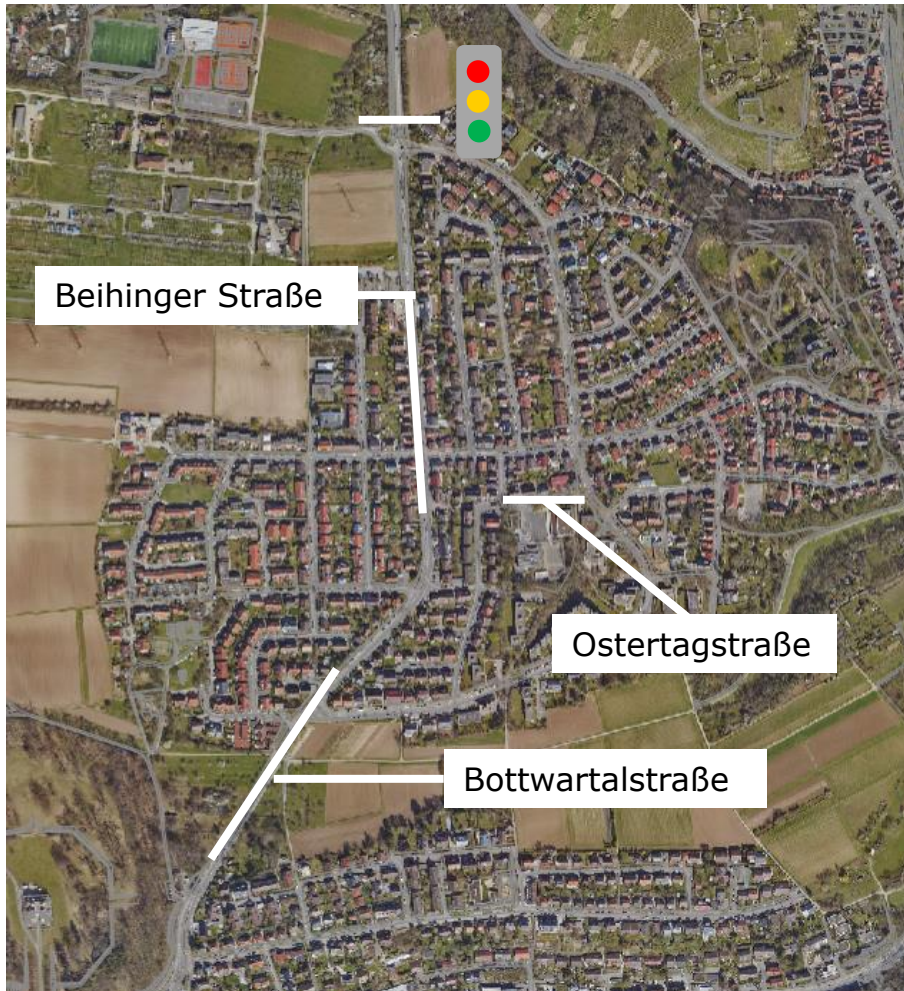
Rad-/Fußweg Favoritepark

- Die Fahrbahnmarkierung wurde Anfang März angebracht

Radfahrquerung Marbacher Straße

- Grünzeiten für Radfahrer wurden verlängert
- Digitale Stauschleife wird installiert, welche bei Rückstau den Verkehrsfluss reduziert
- Rotes Signallicht ist nicht zulässig

1.1. Verkehr



Hoher Verkehr Beihinger Straße/ Bottwartalstraße:

- Verkehr ist in den letzten Jahren zurückgegangen
- Erneute Zählung möglich, sobald Verkehrslage normalisiert
- Tempo 30

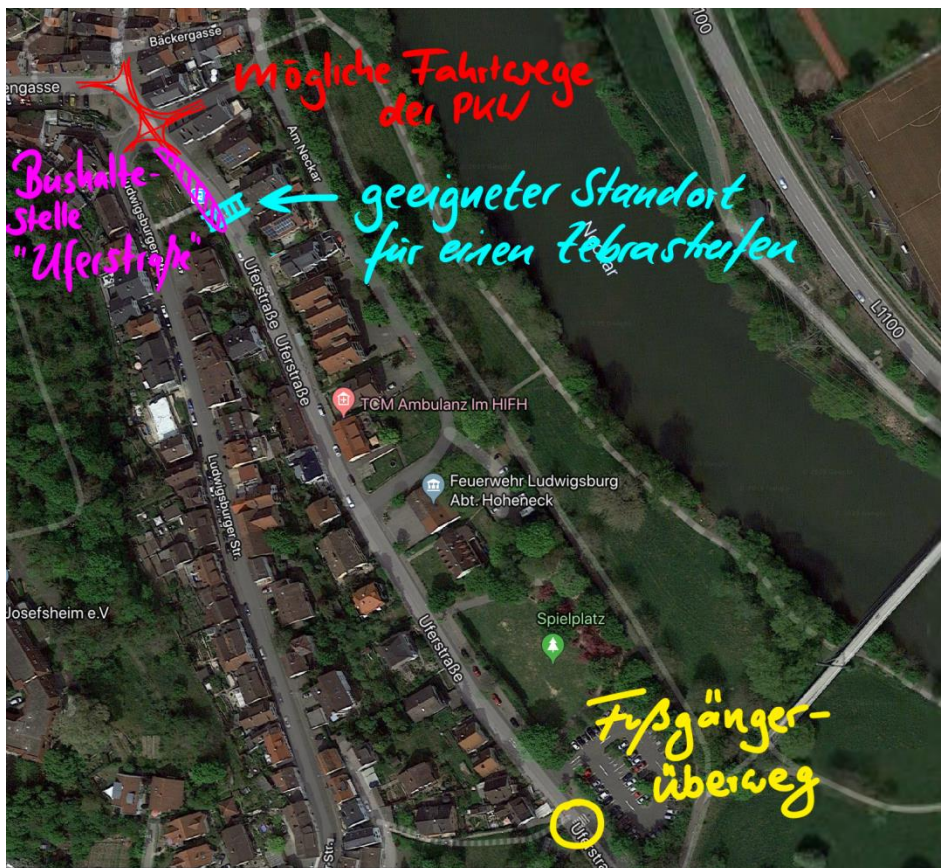
Ampel als Pförtnerampel:

- 24 Stunden betrieb vorhanden
- Pförtnerampel nicht möglich

Ostertagstraße als Fußgängerzone:

- Provisorium reicht aus
- Planerische Vorarbeit wäre nötig – hierfür gibt es aktuell keine Ressourcen

1.1. Querung Uferstraße/Heimengasse

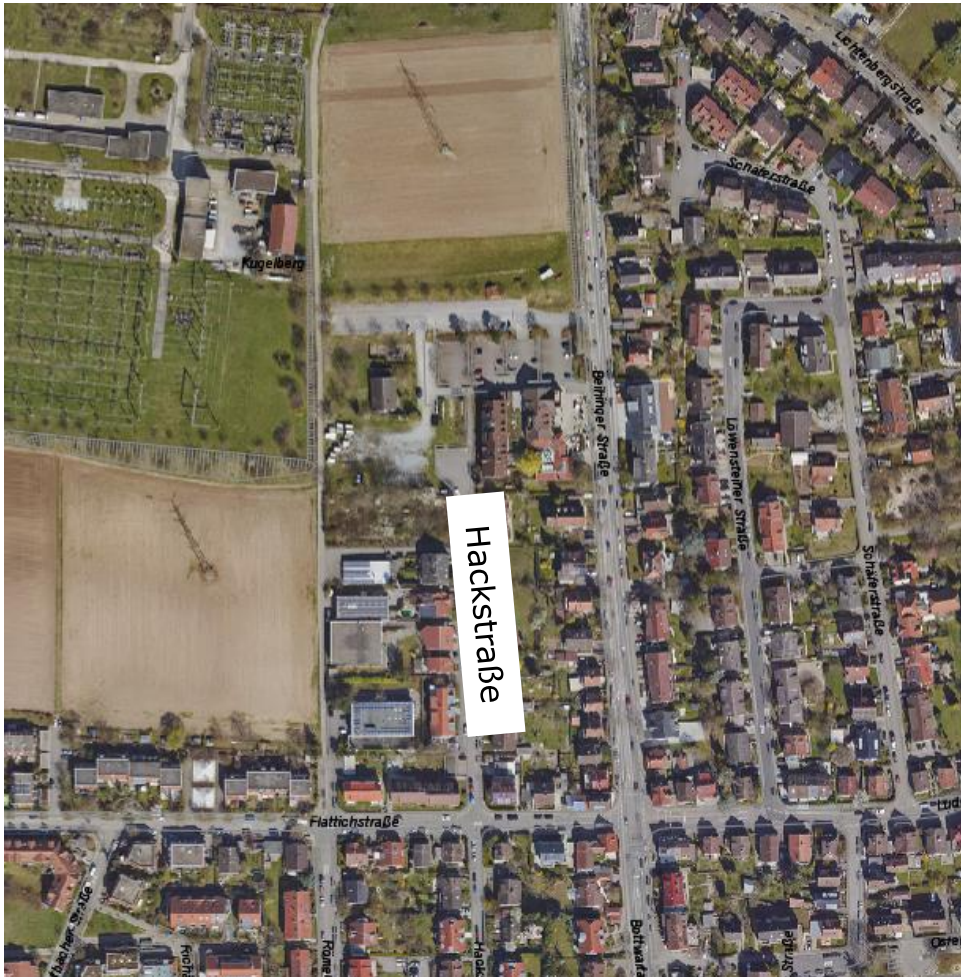


Vorschlag Stadteilausschuss Hoheneck

Fußgängerquerung:

- Sammlung aller Anträge zur Thematik Zebrastreifen im gesamten Stadtgebiet
- Aktuell schrittweise Abarbeitung und Überprüfung mit den vorhandenen Personalkapazitäten

1.1. Anschlussunterbringung

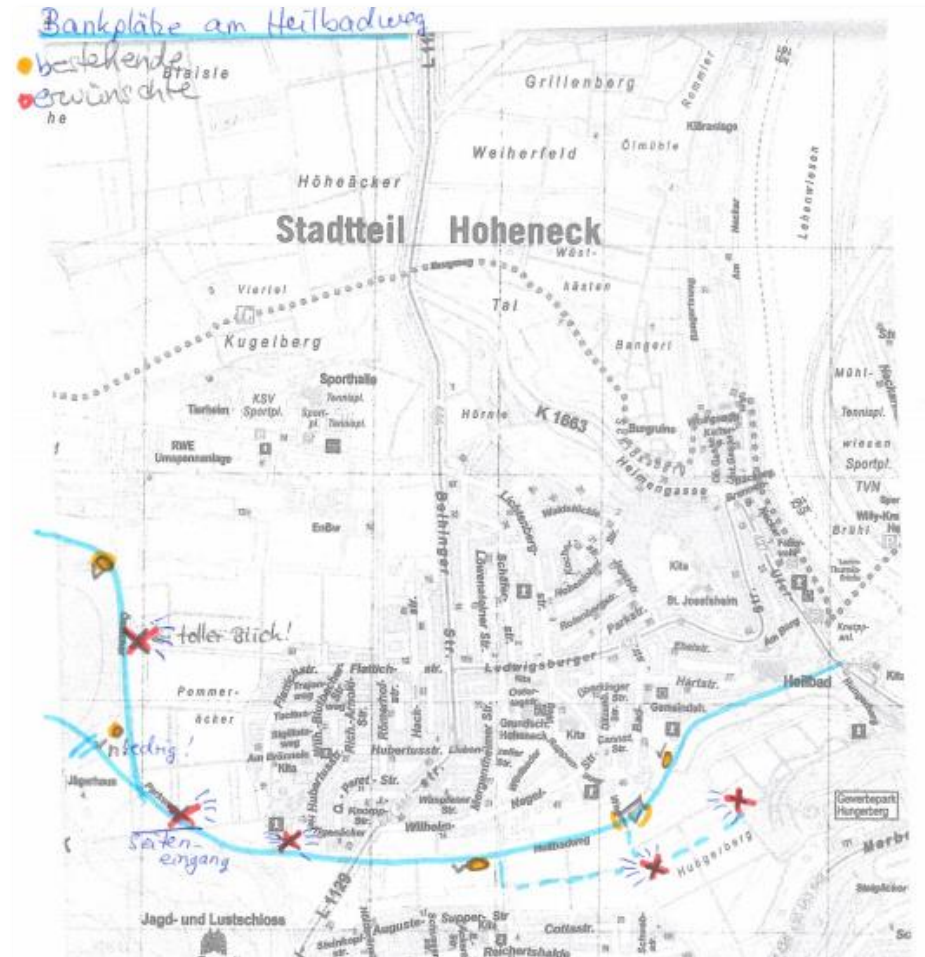


- Standort Hackstraße wurde in einem Beteiligungsprozess festgelegt
- Mit aktuellem Bebauungsplan ist Umsetzung nicht möglich, dieser muss daher angepasst werden
- Hierfür finden aktuell benötigte Voruntersuchungen statt

1.1. Bänke Heilbadweg



Vom Stadteilausschuss vorgeschlagene Standorte:

- Die Standorte wurden von der Stadtverwaltung überprüft



1.1. Bänke Heilbadweg



-  Realisierbarkeit des Bankstandortes in 2020 möglich
-  Flächen nicht in städtischem Besitz, weitere Abstimmung erforderlich

1.1. Grundschule Hoheneck



Kunststofflaufbahn:

- Keine Haushaltsmittel vorhanden
- Kein Bedarf von Seiten der Schulleitung



LUDWIGSBURG

STEP & Aktuelles



1.2. RegioRad



Erarbeitung von Standortvorschlägen durch die Verwaltung

- alle notwendigen Voraussetzungen, wie z.B. Platzbedarf, wurden mit einbezogen
- Prüfung der technischen Machbarkeit ist erfolgt
- Abstimmung des Stadtteilausschusses für einen Standort
- Umsetzung in 2020ff noch nicht abschließend geklärt



LUDWIGSBURG

STEP &
Aktuelles

1.2. Beispiel einer bestehenden Station



1.2. RegioRad in Ludwigsburg

RegioRad wird in Ludwigsburg bisher sehr gut angenommen. Im Vergleich zum gesamten RegioRad-Gebiet liegt Ludwigsburg bei:

- Station Brenzstraße: TOP 30 der Gesamtzahl der Entleihungen
- Fahrbeziehung Bahnhof-Gewerbegebiet Weststadt:
 - TOP 10 beim Fahrrad
 - TOP 5 bei den Pedelecs



1.2. Standortvorschläge



a) Heimengasse

b) Ludwigsburger Straße,
Haltestelle ÖPNV

c) Wilhelm-Nagel-Straße



LUDWIGSBURG

**STEP &
Aktuelles**

1.2. Heimengasse





LUDWIGSBURG

**STEP &
Aktuelles**

1.2. Ludwigsburger Straße, Haltestelle ÖPNV





LUDWIGSBURG

STEP &
Aktuelles

1.2. Wilhelm-Nagel-Straße, Senkrechtparkplätze



1.2. Vergleich der Stationsvorschläge

Vor-/ Nachteil	Heimengasse	Ludwigsburger Straße	Wilhelm-Nagel-Straße
+ großes Einzugsgebiet potenzielle Nutzer im direkten Umkreis	X	X	X
+ Anbindung an den ÖPNV in direkter Umgebung	X	X	
hohe Sichtbarkeit und Präsenz im Stadtteil	X	X	
Keine direkte ÖPNV-Anbindung			X
- Geringe Sichtbarkeit und Präsenz der Station			X
Entfall von Stellplätzen erforderlich			X (3 Stück)
Hohe Kosten für Stromanbindung		X	X

➤ Frage an den Stadteilausschuss: Welcher Standort soll weiter verfolgt werden?

1.3. Grundschule Hoheneck



Geplante Baumaßnahmen:

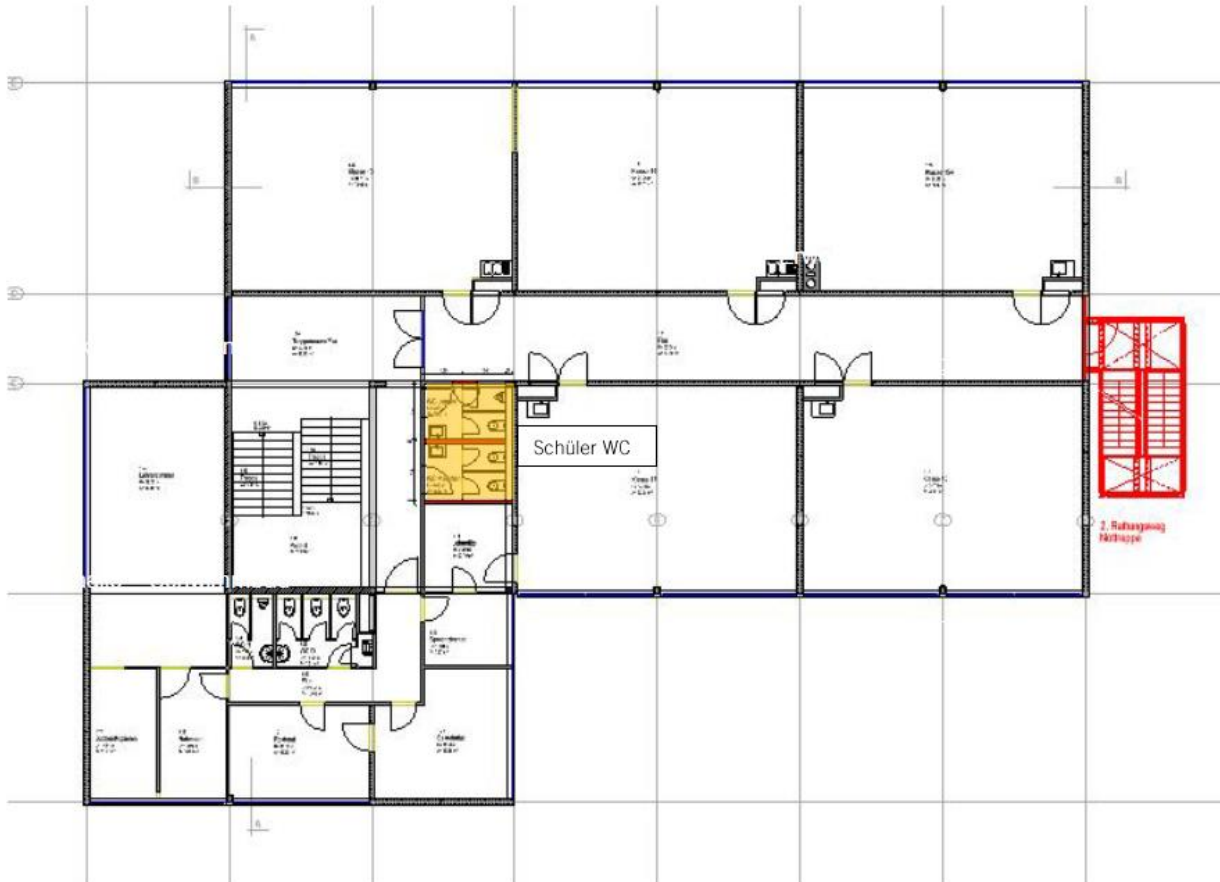
- Ersetzen des Vordachs zum Schutz vor Witterung
- Sanierung der Sanitäranlagen auf dem Schulhof
- Bau eines Schüler-WC's im 1. OG
- Umsetzung der Maßnahme noch nicht abschließend geklärt

1.3. Planungen Überdachung

- Überdachung reicht vom Eingang des Schulgebäudes – über gesamten Sanitärtrakt
- Ca. 190 qm: Stahlkonstruktion mit Dachbegrünung



1.3. Schüler-WC`s im Schulgebäude



1. Obergeschoss:

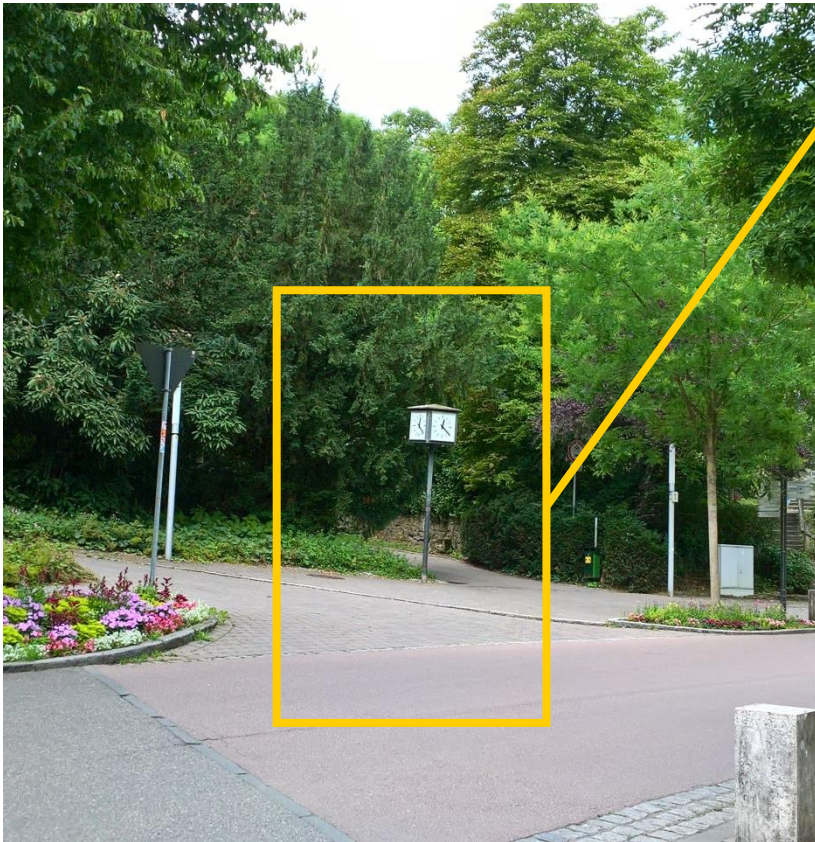
- Einbau von zwei Schüler-WC`s
- Schüler müssen so während des Unterrichts das Schulgebäude nicht mehr verlassen
- Zwei WC`s sind insgesamt nicht ausreichend, daher bleibt der Sanitärtrakt im Außenbereich bestehen

1.3. Verkleidung Sanitärtrakt



- Erneuerung defekter Oberlichter
- Erneuerung Dachrand
- Neue Verkleidung
- Rückwand: abschließbarer Raum für Mülltonnen und Konfiskatkühler (Kühler für Essensreste)

1.4. Uhr Heilbadturm



- Uhr ist defekt
- Für Reparatur sind keine finanziellen Mittel vorhanden
- Es muss nun entschieden werden, was damit geschehen soll – Frage an den Stadteilausschuss:
 - Soll Uhr erhalten werden – hat sie kulturellen Stellenwert für den Stadtteil? Wenn ja:
 - Können für Reparatur aus dem Stadtteil Gelder akquiriert werden? Wenn nein:
 - Soll defekte Uhr stehen bleiben?



LUDWIGSBURG

TOP 2

Beratungspunkte des Stadtteilausschusses

2.1. Alte Liegehalle



- Finale Abstimmung zwischen Stadtverwaltung und Bauherrn hat stattgefunden
- Alle Problempunkte konnten aus dem Weg geräumt werden
- Baugenehmigung wurde daraufhin erteilt

2.2. Geschwindigkeitskontrollen

	Wilhelm-Nagel-Straße	Bottwartalstraße
Messzeitraum	27.09.2019-27.01.2020	04.02.2019-09.02.2020
Gemessene Fahrzeuge	271	5489
Geschwindigkeits- überschreitungen	8 (2,9%)	439 (8,00%)
Höchste Geschwindigkeit	49 km/h	68 km/h

- Im Rahmen der personellen Möglichkeiten wird die Technische Verkehrsüberwachung verstärkte Kontrollen in diesen Bereichen durchführen.

2.3. Grundschule Hoheneck

Einbau von Schülertoiletten und Vordach

■ Siehe TOP 1.3.

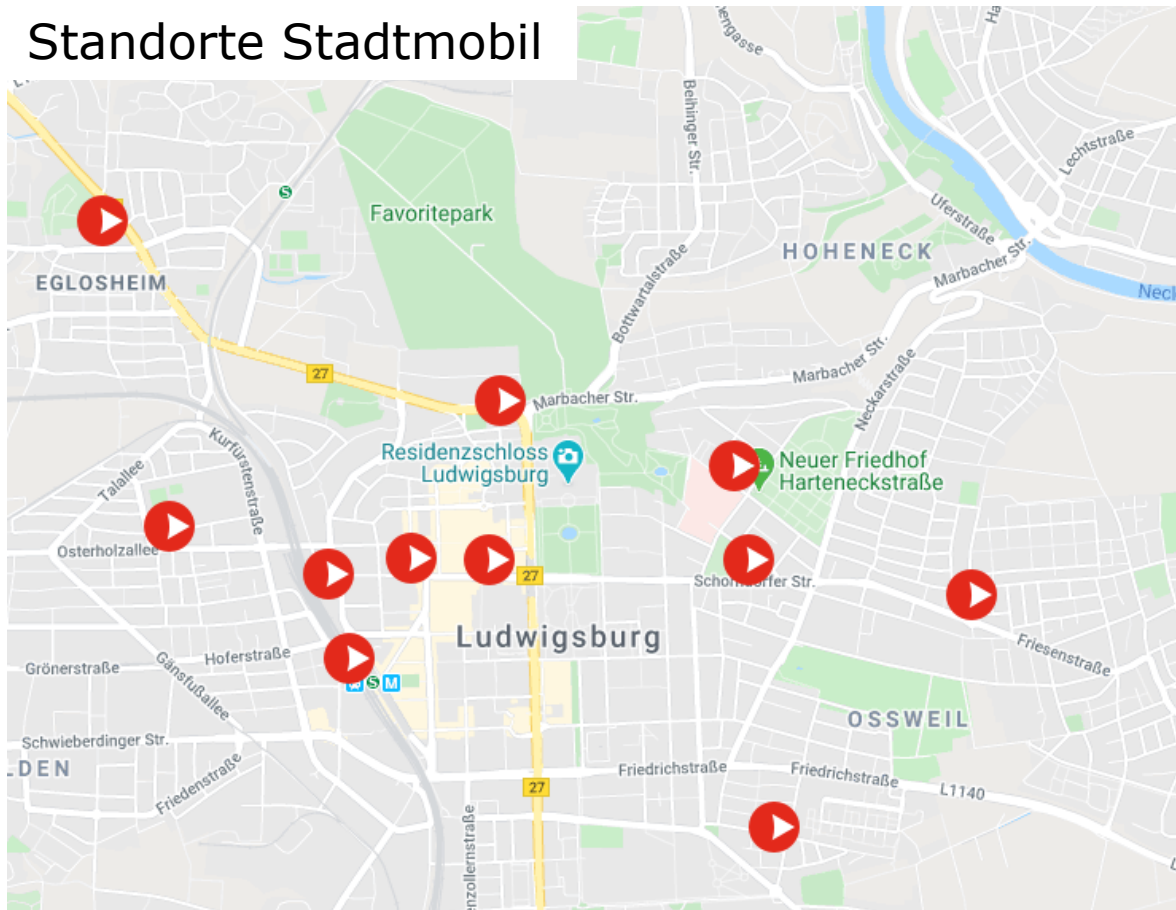
Kunststofflaufbahn

■ Siehe TOP 1.1.



2.4. Stadtmobil

Standorte Stadtmobil



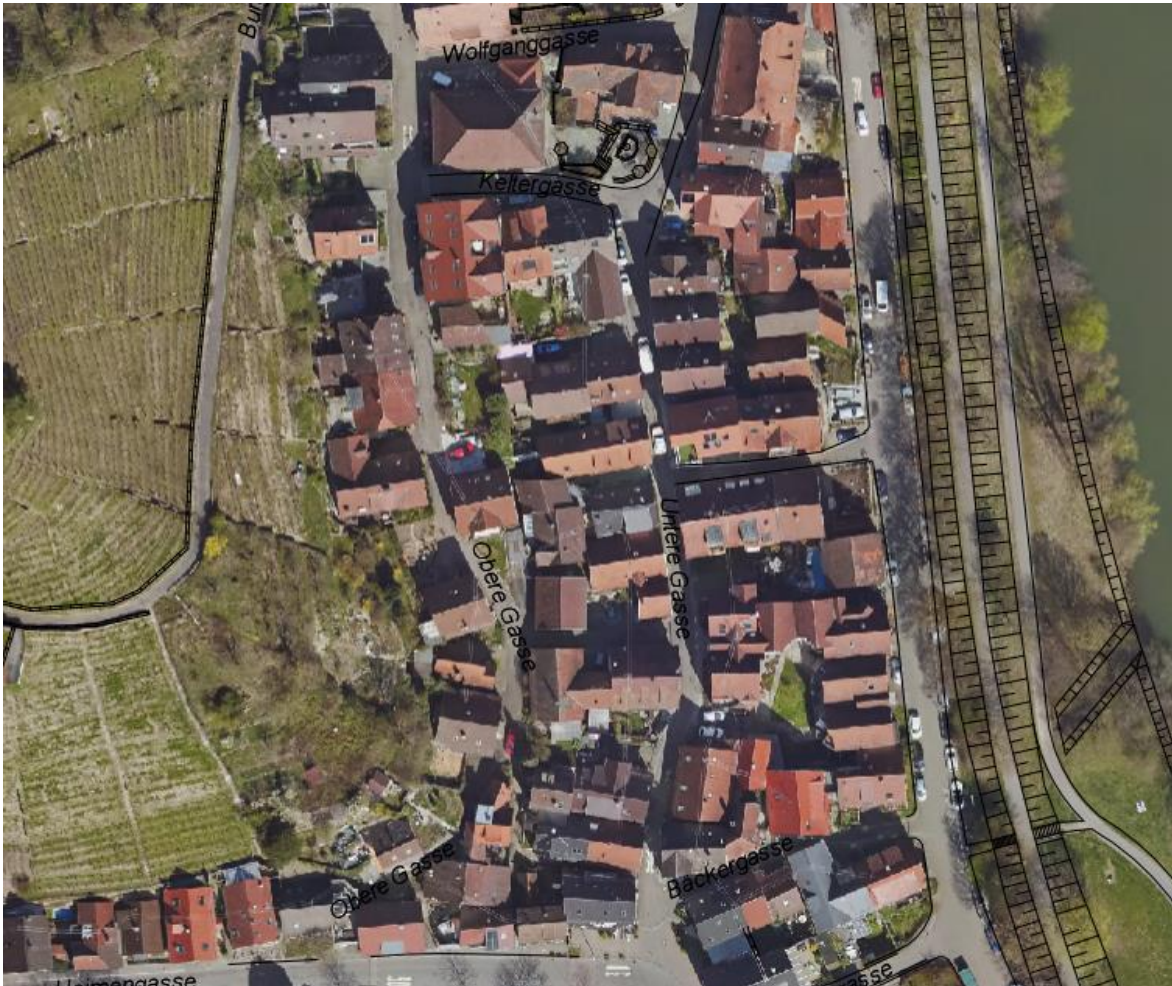
- Stadtmobil plant bislang keinen Standort in Hoheneck
- Bedingung für einen Standort ist ein großer Nutzerkreis, sodass sich der Standort rentiert
- Frage an den Stadteilausschuss: Wunsch und Bedarf von Seiten der Anwohner ausdrücklich vorhanden?
- Wenn eindeutiges Interesse in Hoheneck besteht, wird die Verwaltung auf Stadtmobil zugehen

2.5. Kiss + Drop-Zone



- Kann in Absprache mit Schulleiterin in den Nachmittagsstunden reduziert werden
- Frage an Stadteilausschuss: Bedarf vorhanden?
- Wenn ja, wird Stadtverwaltung auf Schulleitung zugehen

2.6. Gedenktafel Stadtmauer



Gedenktafeln in Hoheneck gibt es bisher an folgenden Orten:

- Heilbad
- Burg
- Pfarrhaus
- Rathaus
- Wolfgangkirche
- Mausoleum der Familie Ebel

2.6. Gedenktafel Stadtmauer



- Vorschlag eine Gedenktafel an Stadtmauer anzubringen
- Wenn Interesse für eine Tafel besteht, kann diese erarbeitet werden
- Finanzierung muss jedoch zuvor geklärt werden



LUDWIGSBURG

2.7. Fußgängerüberweg Heimengasse

Siehe TOP 1.1.



LUDWIGSBURG

TOP 3

Verschiedenes





LUDWIGSBURG

Vielen Dank für Ihre Aufmerksamkeit!



**Stadtteilbeauftragte STEP
Joanna Wilke**

Wilhelmstraße 5

71638 Ludwigsburg

Telefon: 07141 910-3230

Mail: j.wilke@ludwigsburg.de